

QUADRO D'UNIONE

LEGENDA

INDAGINI ESEGUITE PER PROGETTO DEFINITIVO ITALFERR 2019

- L3-S1+55 Sondaggio a carotaggio continuo
- PT Pozzetto per prova di carico su piastra
- Pozzetto per prova di permeabilità
- CPTU Prova penetrometrica statica con piezometro
- SCPTU Prova penetrometrica statica con piezometro sismico
- Prova MASW

INDAGINI ESEGUITE PER PFTE ITALFERR 2018

- SCPTU Prova penetrometrica statica con piezometro sismico
- MASW Prova MASW

INDAGINI DA DATA BASE REGIONE LOMBARDIA

- ETA506607920 Sondaggio a carotaggio continuo
- ETC400481858 Pozzo per acqua
- ETC402410517 Prova penetrometrica statica continua

INDAGINI DA ENSEER

- S42 Sondaggio a carotaggio continuo
- CPTU1 Prova penetrometrica statica con piezometro

SONDAGGIO A CAROTAGGIO CONTINUO

Identificazione sondaggio: L3-SXX (Fasc. 001-30.1)

PROVE IN FORDO

Prove SPT: valori di N60 espressi in colpi/30cm. "N" espone a prova ardata e rifuso.

Prova di permeabilità LEPMAC (invece)

CAMPIONI: Identificazione dei campioni (numerazione) e n° di analisi. Sono indicati nell'elenco per i quali sono disponibili analisi di laboratorio.

PIEZOMETRO: indica il tipo di piezometro secondo la dizione seguente:
 X=Autoblo aperto, C=Tipo Casagrande

DESCRIZIONE schematicamente del terreno

CLASSI BASELIDE	%	terreno AGI	avvicino
A=Argilla	00-35	argilla	S=argilla grossa
S= Sabbia	35-65	sabbia	S=argilla fine grossa
G= Ghiaia	65-100	ghiaia	S=argilla molto grossa
L= Limo	00-50	limo	S=argilla molto grossa

PROVE PENETROMETRICHE STATICHE

CPTxx: PROVA PENETROMETRICA E RELATIVA NUMERAZIONE

PROVE GEOFISICHE MASW

MASWx: PROVA GEOFISICA MASW E RELATIVA NUMERAZIONE

VELOCITA' ONDE DI TAGLIO

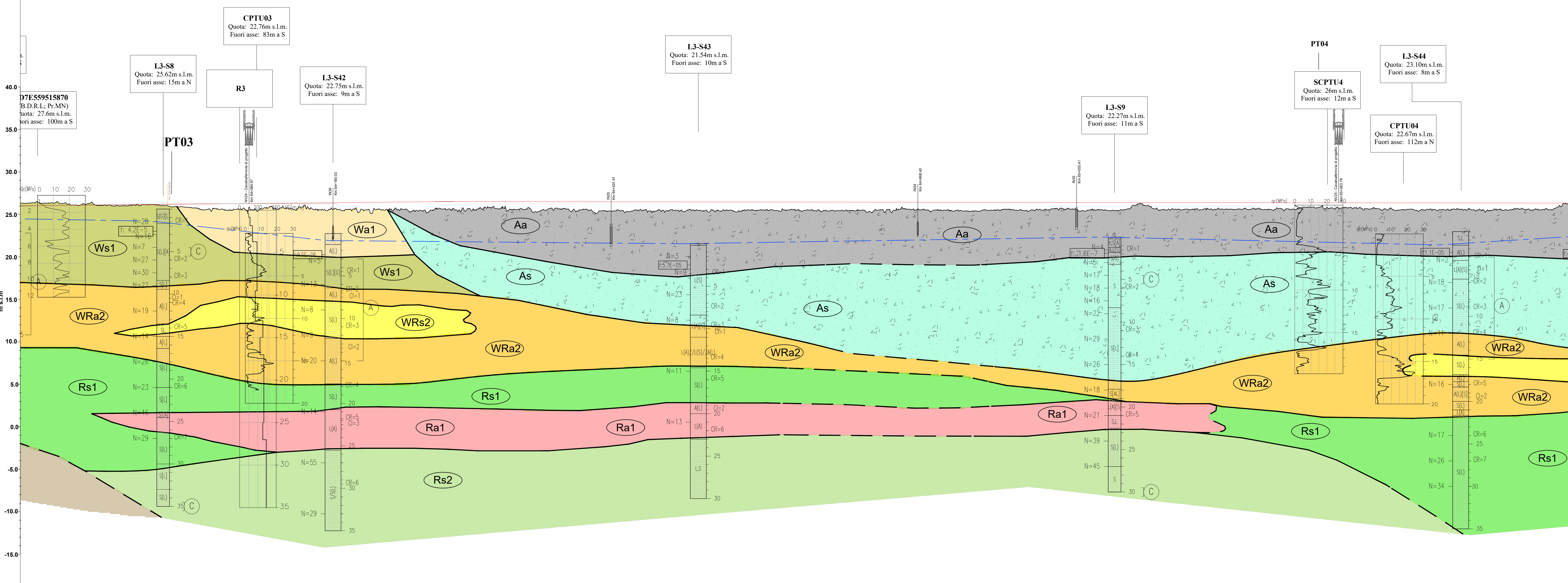
LEGENDA PROFILO

- Livellata di progetto
- Superficie piezometrica corrispondente alla soggiacenza minima nei mesi di Novembre 2019 e Gennaio 2020
- Limite unità geotecnica
- Limite unità geotecnica incerto

NOTA: Nel profilo compaiono le sole indagini con fuori asse inferiore a 100 metri, fatta eccezione in alcuni tratti dove le indagini confermano la stratigrafia lungo la linea ferroviaria.

LEGENDA UNITA' GEOTECNICHE

UNITA' GEOTECNICA	DESCRIZIONE MATERIALE	UNITA' GEOLOGICA
Aa	Deposito alluvionale limoso sabbioso, da debolmente argilloso ad argilloso e/o argilla da limosa a con limo.	A3/A2
As	Deposito alluvionale di sabbia limosa, localmente argillosa, con rara ghiaia.	A3/A2
Ws1	Sabbia da limosa a con limo, localmente argillosa.	F (w)
WRa1	Limo argilloso, debolmente sabbioso o sabbioso e/o argilla limosa.	F (w-r)
WRa2	Sabbia da limosa a con limo, localmente debolmente argillosa e/o ghiaiosa e/o con clasti.	F (w-r)
WRs1	Argilla limosa sabbiosa e/o limo argilloso sabbioso e/o argilla con sabbia con possibili livelli centrometrici di presenza organica.	F (w-r)
WRs2	Sabbia da debolmente limosa a limosa, localmente debolmente argillosa e/o limo sabbioso.	F (r)
Rs1	Sabbia da debolmente limosa a limosa, localmente debolmente argillosa e/o limo sabbioso.	F (r)
Ra1	Sabbia da debolmente limosa a limosa, localmente ghiaiosa.	F (r-m)
Ra2	Limo sabbioso e/o argilla limosa debolmente sabbiosa.	F (r)
RMs	Limo argilloso sabbioso e/o argilla limosa sabbioso con frequenti intercalazioni di livelli sabbiosi. Possibili livelli centrometrici di materia organica e/o torba.	F (r-m)
RmS	Sabbia da debolmente limosa a con limo.	F (r-m)



NUMERO SEZIONE	180	181	182	183	184	185	186	187	188	189	190	191	192	193	194	195	196	197	198	199	200	201	202	203	204	205	206	207	208	209	210	211	212	213	214	215
QUOTE PROGETTO	26.363	-26.037	-26.088	-26.139	-26.190	-26.241	-26.292	-26.343	-26.394	-26.445	-26.496	-26.547	-26.598	-26.649	-26.700	-26.751	-26.802	-26.853	-26.904	-26.955	-27.006	-27.057	-27.108	-27.159	-27.210	-27.261	-27.312	-27.363	-27.414	-27.465	-27.516	-27.567	-27.618	-27.669	-27.720	
QUOTE TERRENO	26.363	-26.083	-26.139	-26.190	-26.241	-26.292	-26.343	-26.394	-26.445	-26.496	-26.547	-26.598	-26.649	-26.700	-26.751	-26.802	-26.853	-26.904	-26.955	-27.006	-27.057	-27.108	-27.159	-27.210	-27.261	-27.312	-27.363	-27.414	-27.465	-27.516	-27.567	-27.618	-27.669	-27.720		
EITOMETRICHE	[Scale bar showing 0 to 50 meters]																																			
DIST. PARZIALI	50.00	50.00	50.00	50.00	50.00	50.00	50.00	50.00	50.00	50.00	50.00	50.00	50.00	50.00	50.00	50.00	50.00	50.00	50.00	50.00	50.00	50.00	50.00	50.00	50.00	50.00	50.00	50.00	50.00	50.00	50.00	50.00	50.00	50.00		
PROGRESSIVE	63950.00	63950.00	63950.00	64000.00	64050.00	64100.00	64150.00	64200.00	64250.00	64300.00	64350.00	64400.00	64450.00	64500.00	64550.00	64600.00	64650.00	64700.00	64750.00	64800.00	64850.00	64900.00	64950.00	65000.00	65050.00	65100.00	65150.00	65200.00	65250.00	65300.00	65350.00	65400.00	65450.00	65500.00	65550.00	65600.00

COMMITTENTE: RFI - INFRASTRUTTURE ITALIANE

PROGETTAZIONE: ITALFERR

CUP: J84H17000930009

U.O. INFRASTRUTTURE NORD

PROGETTO DEFINITIVO

RADDOPPIO LINEA CODOGNO - CREMONA - MANTOVA

TRATTA PIADENA - MANTOVA

GEOTECNICA

Profilo geotecnico in asse al tracciato pK 64+000 + 65+500 (tav 7/23)

SCALA: 1:2000/200

Rev.	Descrizione	Redatto	Data	Verificato	Data	Approvato	Data
A	Definitiva	N. Caviglioli	Aprile 2020	N. Caviglioli	Aprile 2020	[Signature]	Aprile 2020

File: NM1500F10F60C000007A.dwg