

### QUADRO D'UNIONE

### LEGENDA

**INDAGINI ESEGUITE PER PROGETTO DEFINITIVO ITALFERR 2019**

- L3-S11+55: Sondaggio a carotaggio continuo
- PT: Pozzetto per prova di carico su piastra
- PT: Pozzetto per prova di permeabilità
- CPTU: Prova penetrometrica statica con piezometro
- SPTU: Prova penetrometrica statica con piezometro sismico
- MASW: Prova MASW

**INDAGINI ESEGUITE PER PFTF ITALFERR 2018**

- SPTU: Prova penetrometrica statica con piezometro sismico
- MASW: Prova MASW

**INDAGINI DA DATA BASE REGIONE LOMBARDIA**

- ETA506607920: Sondaggio a carotaggio continuo
- ETC400481858: Pozzo per acqua
- ETC402410517: Prova penetrometrica statica

**INDAGINI DA ENSEER**

- S42: Sondaggio a carotaggio continuo
- CPTU1: Prova penetrometrica statica con piezometro

**SONDAGGIO A CAROTAGGIO CONTINUO**

Identificazione sondaggio: L3-S11

**PROVE IN FORO:**

- Prove SPT: valori di N60 espressi in colpi/30cm. "N" espone a prova anvisa a riflusso.
- Prove di permeabilità LEPMAC (in situ).

**CAMPIONI:**

Identificazione dei campioni (memorizzati e n° di prova). Sono indicati nell'elenco per i quali sono disponibili analisi di laboratorio.

**PIEZOMETRO:**

definito a tutto filtrato. indica il tipo di piezometro secondo la seguente equazione: X=Altezza spetto, C=Tipo Casagrande.

**PROVE PENETROMETRICHE STATICHE**

CPTU: PROVA PENETROMETRICA E RELATIVA NUMERAZIONE

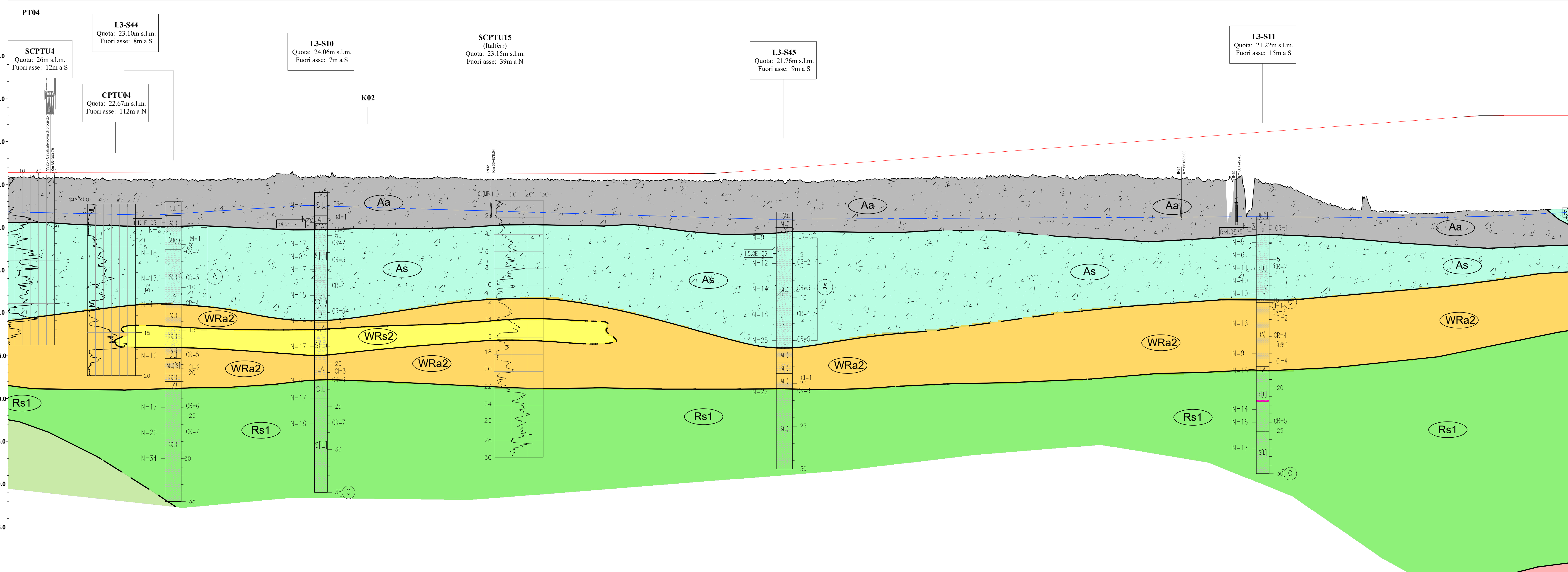
**PROVE GEOFISICHE MASW**

MASW: PROVA GEOFISICA MASW E RELATIVA NUMERAZIONE

VELOCITA' ONDE DI TAGLIO

**DESCRIZIONE schematiche del terreno**

CLASSI BASELIS	%	terreni AGI	avvicino
A	00-10	SC	Sabbia grossa
B	10-25	SC	Sabbia media
C	25-50	SC	Sabbia fine
D	50-75	SC	Sabbia molto fine
E	75-100	SC	Sabbia molto molto fine



### LEGENDA PROFILO

- Livellina di progetto
- Superficie piezometrica corrispondente alla soggiacenza minima nei mesi di Novembre 2019 e Gennaio 2020
- Limite unità geotecnica
- Limite unità geotecnica incerto

**NOTA:**  
Nel profilo compaiono le sole indagini con fuori asse inferiore a 100 metri, fatta eccezione in alcuni tratti dove le indagini confermano la stratigrafia lungo la linea ferroviaria.

### LEGENDA UNITA' GEOTECNICHE

UNITA' GEOTECNICA	DESCRIZIONE MATERIALE	UNITA' GEOLOGICA
Aa	Deposito alluvionale limoso sabbioso, da debolmente argilloso ad argilloso e/o argilla da limosa a con limo.	A3/A2
As	Deposito alluvionale di sabbia limosa, localmente argillosa, con rara ghiaia.	A3/A2
WRa1	Sabbia da limosa a con limo, localmente argillosa.	F (w)
WRa2	Limo argilloso o con argilla, debolmente sabbioso o sabbioso e/o argilla limosa.	F (w)
WRs1	Limo argilloso, debolmente sabbioso o sabbioso e/o argilla limosa.	F (w-r)
WRs2	Sabbia da limosa a con limo, localmente debolmente argillosa e/o ghiaiosa e/o con clasti.	F (w-r)
WRa2	Argilla limosa sabbiosa e/o limo argilloso sabbioso e/o argilla con sabbia con possibili livelli centimetrici di presenza organica.	F (w-r)
WRs2	Sabbia limosa, da debolmente argillosa ad argillosa.	F (w-r)
Rs1	Sabbia da debolmente limosa a limosa, localmente debolmente argillosa e/o limo sabbioso.	F (r)
Rs2	Sabbia da debolmente limosa a limosa, localmente ghiaiosa.	F (r)
Ra1	Limo sabbioso e/o argilla limosa debolmente sabbiosa.	F (r)
Rm	Limo argilloso sabbioso e/o argilla limosa sabbiosa con frequenti intercalazioni di livelli sabbiosi. Possibili livelli centimetrici di materia organica e/o torba.	F (r-m)
Rm	Sabbia da debolmente limosa a con limo.	F (r-m)

NUMERO SEZIONE	210	211	212	213	214	215	216	217	218	219	220	221	222	223	224	225	226	227	228	229	230	231	232	233	234	235	236	237	238	239	240	241	242	243	244	245	246	
QUOTE PROGETTO	25.989	-26.389	-26.385	-26.350	-26.345	-26.336	-26.330	-26.323	-26.316	-26.310	-26.303	-26.297	-26.290	-26.283	-26.277	-26.270	-26.274	-26.272	-27.110	-27.488	-27.866	-28.244	-28.622	-29.000	-29.378	-29.756	-30.134	-30.512	-30.890	-31.268	-31.646	-32.024	-32.402	-32.780	-33.158	-33.536	-33.914	
QUOTE TERRENO	25.989	-26.389	-26.385	-26.350	-26.345	-26.336	-26.330	-26.323	-26.316	-26.310	-26.303	-26.297	-26.290	-26.283	-26.277	-26.270	-26.274	-26.272	-27.110	-27.488	-27.866	-28.244	-28.622	-29.000	-29.378	-29.756	-30.134	-30.512	-30.890	-31.268	-31.646	-32.024	-32.402	-32.780	-33.158	-33.536	-33.914	
EITOMETRICHE	50.00	50.00	50.00	50.00	50.00	50.00	50.00	50.00	50.00	50.00	50.00	50.00	50.00	50.00	50.00	50.00	50.00	50.00	50.00	50.00	50.00	50.00	50.00	50.00	50.00	50.00	50.00	50.00	50.00	50.00	50.00	50.00	50.00	50.00	50.00	50.00	50.00	
DIST. PARZIALI	50.00	50.00	50.00	50.00	50.00	50.00	50.00	50.00	50.00	50.00	50.00	50.00	50.00	50.00	50.00	50.00	50.00	50.00	50.00	50.00	50.00	50.00	50.00	50.00	50.00	50.00	50.00	50.00	50.00	50.00	50.00	50.00	50.00	50.00	50.00	50.00	50.00	
PROGRESSIVE	65350.00	65400.00	65450.00	65500.00	65550.00	65600.00	65650.00	65700.00	65750.00	65800.00	65850.00	65900.00	65950.00	66000.00	66050.00	66100.00	66150.00	66200.00	66250.00	66300.00	66350.00	66400.00	66450.00	66500.00	66550.00	66600.00	66650.00	66700.00	66750.00	66800.00	66850.00	66900.00	66950.00	67000.00	67050.00	67100.00	67150.00	67200.00

COMMITTENTE: **RFI - INFRASTRUTTURE ITALIANE**

PROGETTAZIONE: **ITALFERR**

CUP: J84H17000930009

U.O. INFRASTRUTTURE NORD

PROGETTO DEFINITIVO

**RADDOPPIO LINEA CODOGNO - CREMONA - MANTOVA**  
**TRATTA PIADENA - MANTOVA**

GEOTECNICA

Profilo geotecnico in asse al tracciato pK 65+500 + 67+000 (tav 8/23)

SCALA: 1:2000/200

Rev.	Descrizione	Redatto	Data	Verificato	Data	Approvato	Data	Autore	Data
A	Definitiva	M. Cignoni	Aprile 2020	F. Biondi	Aprile 2020	[Firma]	Aprile 2020	[Firma]	Aprile 2020

File: NM1500F10F60C000008A.dwg