

**QUADRO D'UNIONE**

**LEGENDA**

**INDAGINI ESEGUITE PER PROGETTO DEFINITIVO ITAFERR 2019**

- L3-S1155: Sondaggio a carotaggio continuo
- PT: Pozzetto per prova di carico su piastra
- P: Pozzetto per prova di permeabilità
- CPTU: Prova penetrometrica statica con piezometro
- SCPTU: Prova penetrometrica statica con piezometro sismico
- MASW: Prova MASW

**INDAGINI ESEGUITE PER PTE ITAFERR 2018**

- SCPTU: Prova penetrometrica statica con piezometro sismico
- MASW: Prova MASW

**INDAGINI DA DATA BASE REGIONE LOMBARDIA**

- E7A506607920: Sondaggio a carotaggio continuo
- ETC40481858: Pozzo per acqua
- ETC402410517: Prova penetrometrica statica

**INDAGINI DA ENSER**

- S42: Sondaggio a carotaggio continuo
- CPTU1: Prova penetrometrica statica con piezometro

**SONDAGGIO A CAROTAGGIO CONTINUO**

Identificazione sondaggio: L3-S1155

PROVE IN FORO

Prove SPT: valori di N60 espressi in colpi/30cm

PROVE PENETROMETRICHE STATICHE

CPTxx: PROVA PENETROMETRICA E RELATIVA NUMERAZIONE

PROVE FISICHE MASW

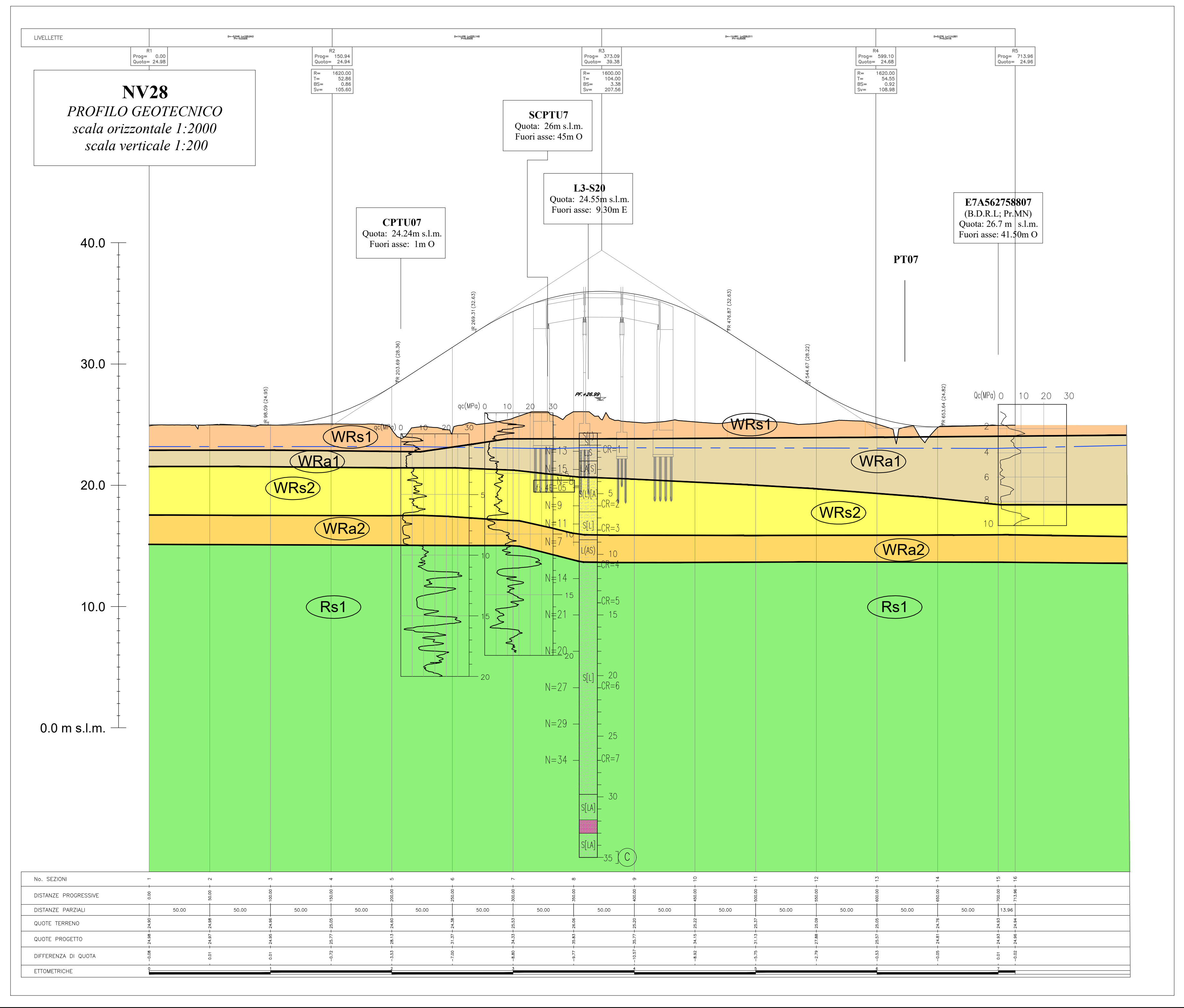
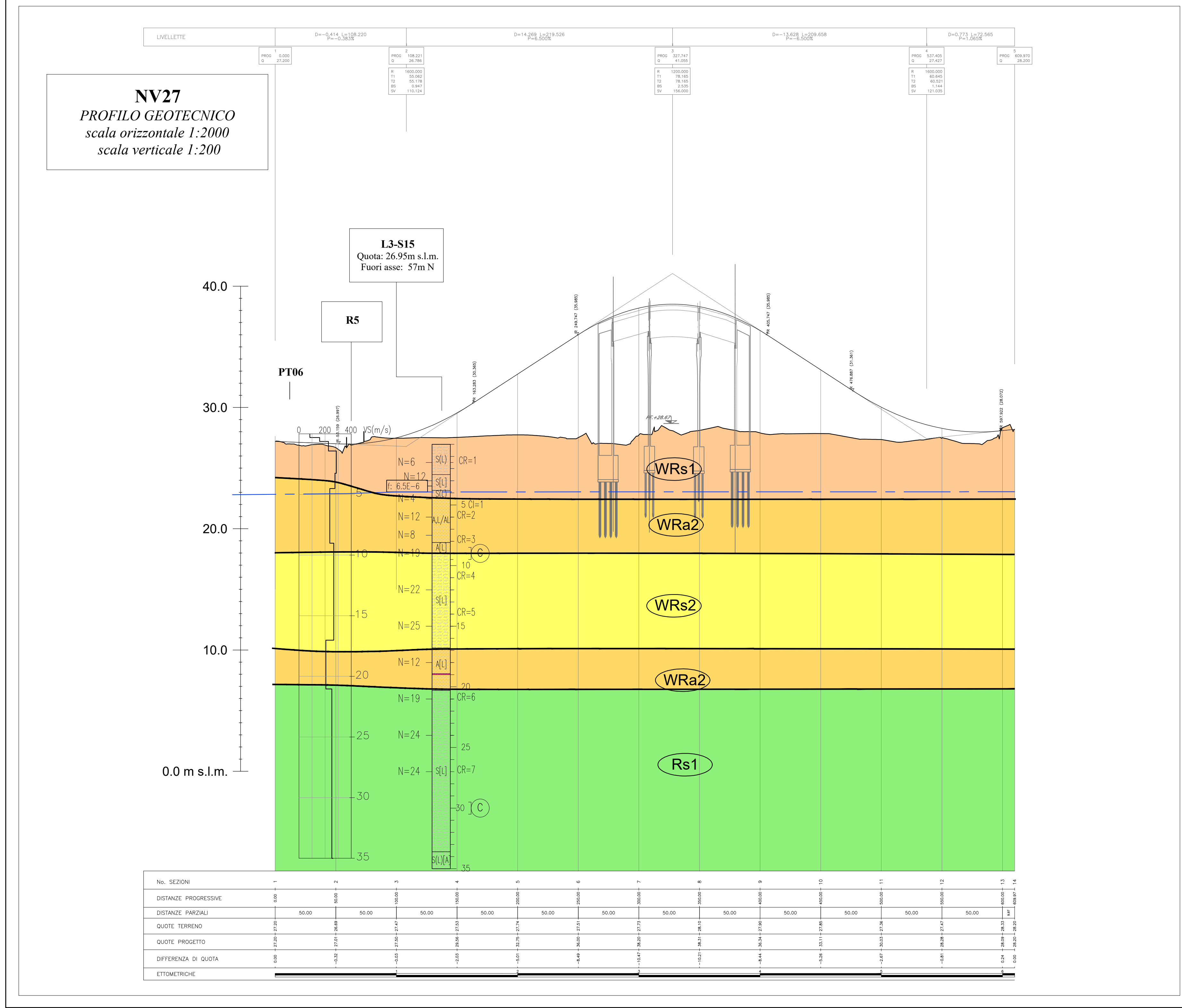
MASWxx: PROVA GEOFISICA MASW E RELATIVA NUMERAZIONE

VELOCITA' ONDE DI TAGLIO

**LEGENDA PROFILO**

- Livellina di progetto
- Superficie piezometrica corrispondente alla soggiacenza minima nei mesi di Novembre 2019 e Gennaio 2020
- Limite unità geotecnica
- Limite unità geotecnica incerto

**NOTA:**  
Nel profilo compaiono le sole indagini con fuori asse inferiore a 100 metri, fatta eccezione in alcuni tratti dove le indagini confermano la stratigrafia lungo la linea ferroviaria



**LEGENDA UNITA' GEOTECNICHE**

UNITA' GEOTECNICA	DESCRIZIONE MATERIALE	UNITA' GEOLOGICA
Aa	Deposito alluvionale limoso sabbioso, da debolmente argilloso ad argilloso e/o argilla da limosa a con limo.	A3/A2
As	Deposito alluvionale di sabbia limosa, localmente argillosa, con rara ghiaia.	A3/A2
WRs1	Sabbia da limosa a con limo, localmente argillosa.	F (w)
WRa1	Limo argilloso o con argilla, debolmente sabbioso o sabbioso e/o argilla limosa.	F (w-r)
WRs2	Sabbia da limosa a con limo, localmente debolmente argillosa e/o ghiaiosa e/o con ciottoli.	F (w-r)
WRa2	Argilla limosa sabbiosa e/o limo argilloso sabbioso e/o argilla con sabbia con possibili livelli centimetrici di presenza organica.	F (w-r)
Rs1	Sabbia da debolmente limosa a limosa, localmente debolmente argillosa e/o limo sabbioso.	F (r)
Ra2	Sabbia da debolmente limosa a limosa, localmente ghiaiosa.	F (r)
Ra1	Limo sabbioso e/o argilla limosa debolmente sabbiosa.	F (r)
RMs	Limo argilloso sabbioso o e/o argilla limosa sabbioso con frequenti intercalazioni di livelli sabbiosi. Possibili livelli centimetrici di materia organica e/o torba.	F (r-m)
Rm	Sabbia da debolmente limosa a con limo.	F (r-m)

**COMMITTENTE:** RFI - INFRASTRUTTURE ITALIANE

**PROGETTAZIONE:** ITAFERR

**CUP: J84H17000930009**

**U.O. INFRASTRUTTURE NORD**

**PROGETTO DEFINITIVO**

**RADDOPPIO LINEA CODOGNO - CREMONA - MANTOVA**

**TRATTA PIADENA - MANTOVA**

**GEOTECNICA**

Plano-profilo geotecnico - Viabilità NV27 - NV28 (tav 4/8)

**SCALA:** 1:2000/200

Rev.	Descrizione	Redatto	Data	Verificato	Data	Approvato	Data	Autorizzato Data
01	Emissione esecutiva	M. Caviglioli	Aprile 2020	M. Caviglioli	Aprile 2020	M. Caviglioli	Aprile 2020	Aprile 2020

File: NM250328F6GE006024\_31A.dwg