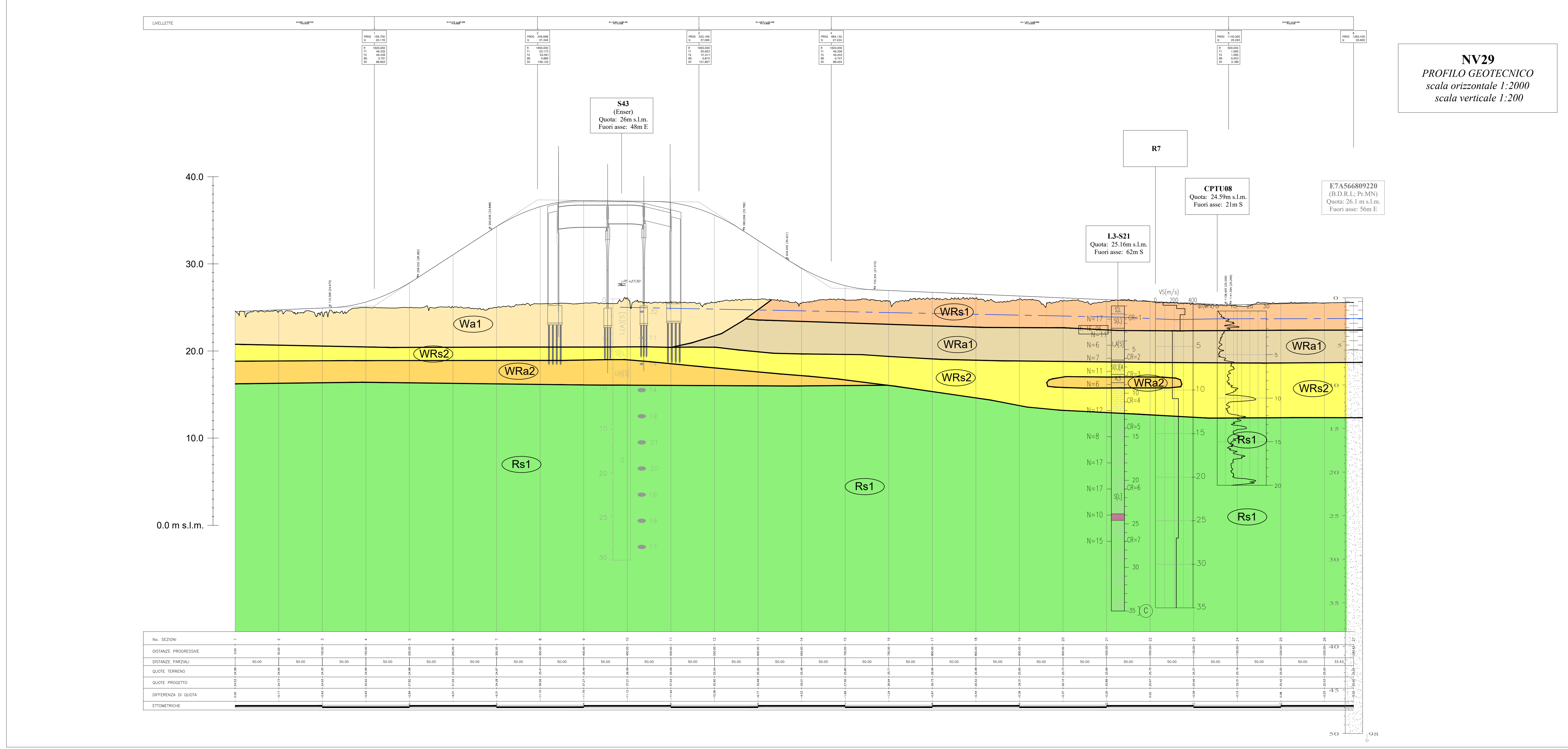


NV29 km76+175
PLANIMETRIA
 scala 1:2000



NV29
PROFilo GEOTECNICO
 scala orizzontale 1:2000
 scala verticale 1:200

QUADRO D'UNIONE

LEGENDA

INDAGINI ESEGUITE PER PROGETTO DEFINITIVO ITALFERR 2019

- L3-S1+55 Sondaggio a carotaggio continuo
- PT Pozzetto per prova di carico su piastra
- Pozzetto per prova di permeabilità
- CPTU Prova penetrometrica statica con piezometro
- SCPTU Prova penetrometrica statica con piezometro sismico
- SCPTU1 Prova penetrometrica statica con piezometro
- PROVA MASW

INDAGINI ESEGUITE PER PFTE ITALFERR 2018

- SCPTU Prova penetrometrica statica con piezometro sismico
- MASW Prova MASW

INDAGINI DA DATA BASE REGIONE LOMBARDIA

- E7A506607920 Sondaggio a carotaggio continuo
- E7C400481858 Pozzo per acqua
- ETC402410517 Prova penetrometrica statica

INDAGINI DA ENSEER

- S42 Sondaggio a carotaggio continuo
- CPTU1 Prova penetrometrica statica con piezometro

SONDAGGIO A CAROTTAGGIO CONTINUO

Identificazione sondaggio: L3-S11

PROVE IN FORDO

Prove SPT: valori di N60 espressi in colpi/30cm. 75% "rapide" e prova arretrata a riflusso.

Prove di permeabilità LEPTIAC (invece)

CAMPIONI: Identificazione dei campioni (numerazione) e n° di analisi. Sono indicati nell'elenco per quali sono disponibili analisi di laboratorio.

PIEZOMETRO: indica il tipo di piezometro secondo la dicitura seguente: X=Anodo aperto, C=Tipo Casagrande

DESCRIZIONE schematiche del terreno

CLASSI SUEDESE	DESCRIZIONE	CLASSE INTERNAZIONALE TORINO	simbolo
Aa	Deposito alluvionale limoso sabbioso, da debolmente argilloso ad argilloso e/o argilla da limosa a con limo.	A3/A2	
As	Deposito alluvionale di sabbia limosa, localmente argillosa, con rari ghiaia.	A3/A2	
Ws1	Sabbia da limosa a con limo, localmente argillosa.	F (w)	
Wa1	Limo argilloso o con argilla, debolmente sabbioso o sabbioso e/o argilla limosa.	F (w)	
WRa1	Limo argilloso, debolmente sabbioso o sabbioso e/o argilla limosa.	F (w-r)	
WRs1	Sabbia da limosa a con limo, localmente debolmente argillosa e/o ghiaiosa e/o con ciottoli.	F (w-r)	
WRa2	Argilla limosa sabbiosa o limo argilloso sabbioso e/o argilla con sabbia con possibili livelli centimetrici di presenza organica.	F (w-r)	
WRs2	Sabbia limosa, da debolmente argillosa ad argillosa.	F (w-r)	
Rs1	Sabbia da debolmente limosa a limosa, localmente debolmente argillosa e/o limo sabbioso.	F (r)	
Ra1	Sabbia da debolmente limosa a limosa, localmente ghiaiosa.	F (r)	
Ra2	Limo sabbioso e/o argilla limosa debolmente sabbiosa.	F (r)	
RMs	Limo argilloso sabbioso o e/o argilla limosa sabbioso con frequenti intercalazioni di livelli sabbiosi. Possibili livelli centimetrici di materia organica e/o torba.	F (r-m)	
RMa	Sabbia da debolmente limosa a con limo.	F (r-m)	

LEGENDA PROFILO

- Livellista di progetto
- Superficie piezometrica corrispondente alla soggiacenza minima nei mesi di Novembre 2019 e Gennaio 2020
- Limite unità geotecnica
- Limite unità geotecnica incerto

NOTA:
 Nel profilo compaiono le sole indagini con fuori asse inferiore a 100 metri, fatta eccezione in alcuni tratti dove le indagini confermano la stratigrafia lungo la linea ferroviaria.

LEGENDA UNITA' GEOTECNICHE

UNITA' GEOTECNICA	DESCRIZIONE MATERIALE	UNITA' GEOLOGICA
Aa	Deposito alluvionale limoso sabbioso, da debolmente argilloso ad argilloso e/o argilla da limosa a con limo.	A3/A2
As	Deposito alluvionale di sabbia limosa, localmente argillosa, con rari ghiaia.	A3/A2
Ws1	Sabbia da limosa a con limo, localmente argillosa.	F (w)
Wa1	Limo argilloso o con argilla, debolmente sabbioso o sabbioso e/o argilla limosa.	F (w)
WRa1	Limo argilloso, debolmente sabbioso o sabbioso e/o argilla limosa.	F (w-r)
WRs1	Sabbia da limosa a con limo, localmente debolmente argillosa e/o ghiaiosa e/o con ciottoli.	F (w-r)
WRa2	Argilla limosa sabbiosa o limo argilloso sabbioso e/o argilla con sabbia con possibili livelli centimetrici di presenza organica.	F (w-r)
WRs2	Sabbia limosa, da debolmente argillosa ad argillosa.	F (w-r)
Rs1	Sabbia da debolmente limosa a limosa, localmente debolmente argillosa e/o limo sabbioso.	F (r)
Ra1	Sabbia da debolmente limosa a limosa, localmente ghiaiosa.	F (r)
Ra2	Limo sabbioso e/o argilla limosa debolmente sabbiosa.	F (r)
RMs	Limo argilloso sabbioso o e/o argilla limosa sabbioso con frequenti intercalazioni di livelli sabbiosi. Possibili livelli centimetrici di materia organica e/o torba.	F (r-m)
RMa	Sabbia da debolmente limosa a con limo.	F (r-m)

COMMITTENTE: **RFI**
 RETE FERRoviARIA ITALIANA
 GRUPPO FERROVIE DELLO STATO ITALIANO

PROGETTAZIONE: **ITALFERR**
 GRUPPO INFRASTRUTTURE DELLO STATO ITALIANO

CUP: J84H17000930009

U.O. INFRASTRUTTURE NORD

PROGETTO DEFINITIVO

RADDOPPIO LINEA CODOGNO - CREMONA - MANTOVA
TRATTA PIADENA - MANTOVA

GEOTECNICA
 Piano-profilo geotecnico - Viabilità NV29 (tav 5/B)

SCALA: 1:2000/200

COMMESSA	LOTTO	FASE	ENTE	TIPO DOC.	OPERAZIONE/DISCIPLINA	PROGR.	REV.
NM25	03	D	26	F6	GE0006	028	A

Rev.	Descrizione	Redatto	Data	Verificato	Data	Approvato	Data	Autorizzato Data
A	Emissione definitiva	[Firma]	Aprile 2020	[Firma]	Aprile 2020	[Firma]	Aprile 2020	Aprile 2020

File: NM2503D2BF6GE0006024_31A.dwg n. Elab.: