

QUADRO D'UNIONE

LEGENDA

INDAGINI ESEGUITE PER PROGETTO DEFINITIVO ITALFERR 2019

- L3-S1+55 Sondaggio a carotaggio continuo
- PT Pozzetto per prova di carico su piastra
- Pozzetto per prova di permeabilità
- CPTU Prova penetrometrica statica con piezometro
- SCPTU Prova penetrometrica statica con piezometro sismico
- Prova MASW

INDAGINI ESEGUITE PER PFTE ITALFERR 2018

- SCPTU Prova penetrometrica statica con piezometro sismico
- MASW Prova MASW

INDAGINI DA DATA BASE REGIONE LOMBARDIA

- ETA506607920 Sondaggio a carotaggio continuo
- ETC400481858 Pozzo per acqua
- ETC402410517 Prova penetrometrica statica

INDAGINI DA ENSER

- S42 Sondaggio a carotaggio continuo
- CPTU1 Prova penetrometrica statica con piezometro

SONDAGGIO A CAROTAGGIO CONTINUO

Identificazione sondaggio: L3-SXX
 Prove SPT: valori di N60 espressi in colpi/30cm. "N" testuale a prova andata a rifiuto. Prova di permeabilità LEP/PLAC (m³/m²).
 CAMPIONI: Identificazione dei campioni (numerazione) e n° di analisi. Sono indicati tutti i campioni per i quali sono disponibili analisi di laboratorio.
 PIEZOMETRO: definita il tipo filtrato. indica il tipo di piezometro secondo la dizione seguente: X=Autoblo aperto, C=Tipo Casagrande.

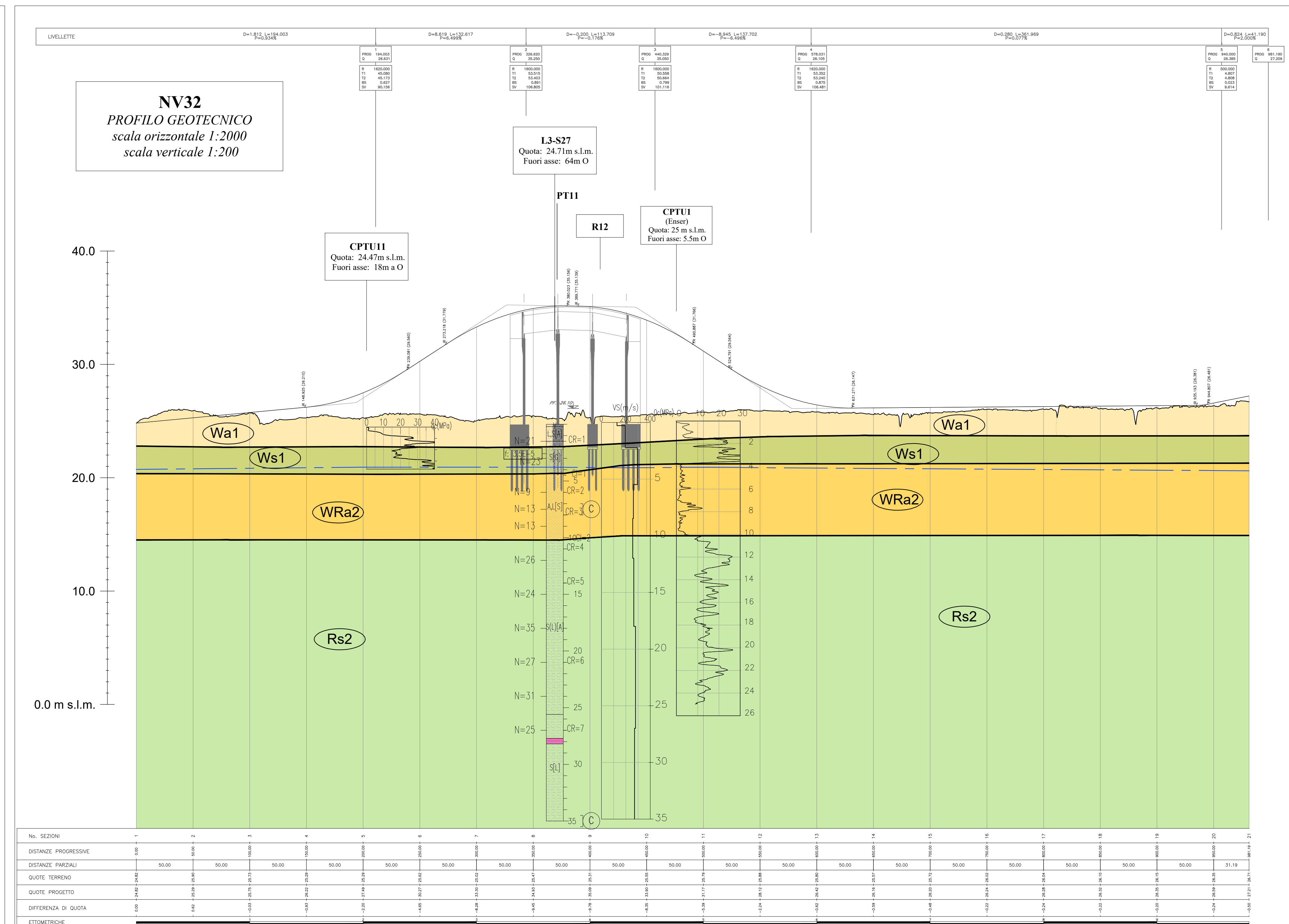
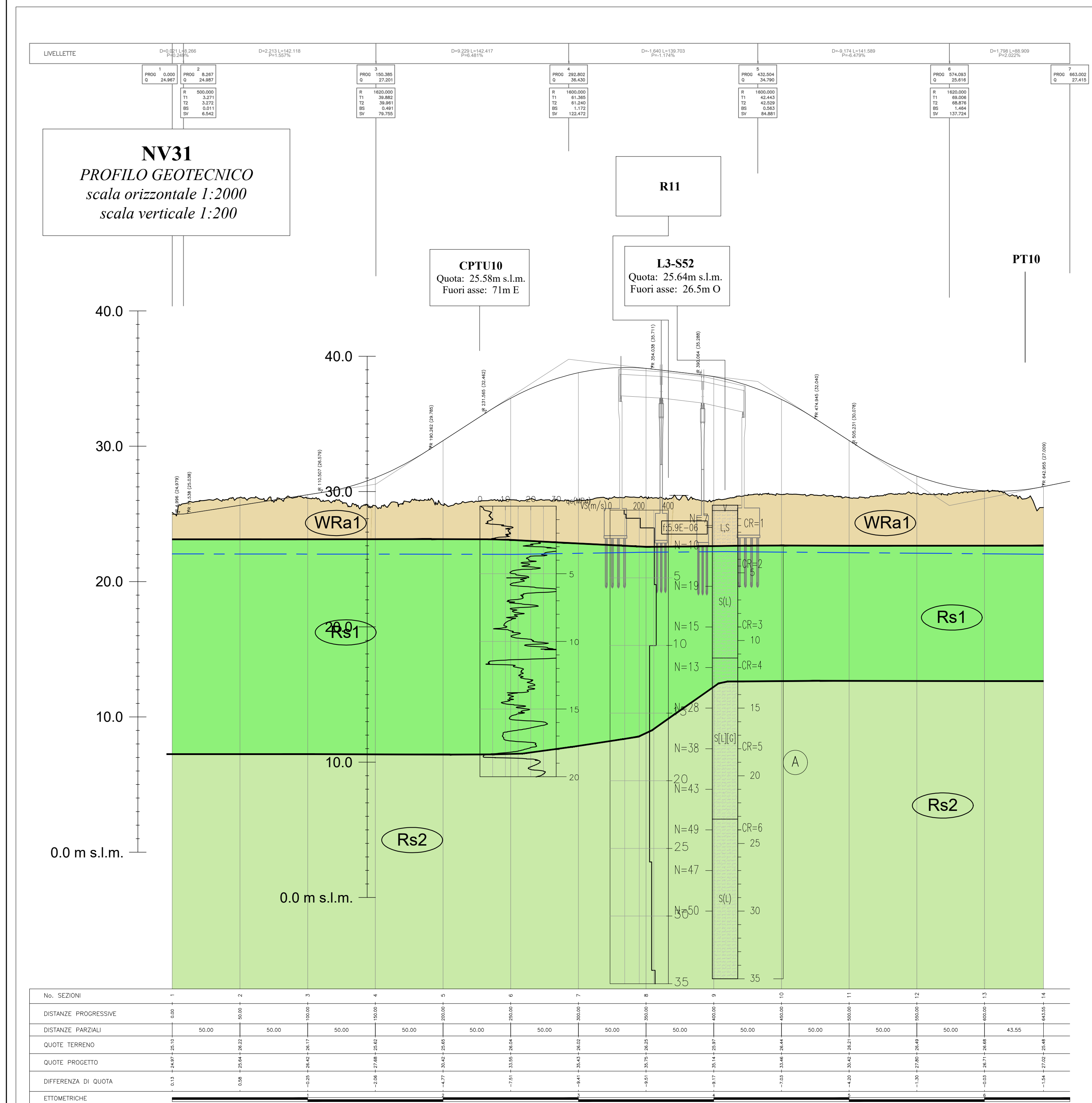
PROVE PENETROMETRICHE STATICHE

CPTxx PROVA PENETROMETRICA E RELATIVA NUMERAZIONE. RESISTENZA STATICA DI PUNTA.
 PROVE GEOFISICHE MASW: MASWx PROVA GEOFISICA MASW E RELATIVA NUMERAZIONE. VELOCITA' ONDE DI TAGLIO.

LEGENDA PROFILO

- Livellina di progetto
- Superficie piezometrica corrispondente alla soggiacenza minima nei mesi di Novembre 2019 e Gennaio 2020
- Limite unità geotecnica
- Limite unità geotecnica incerto

NOTA:
 Nel profilo compaiono le sole indagini con fuori asse inferiore a 100 metri, fatta eccezione in alcuni tratti dove le indagini confermano la stratigrafia lungo la linea ferroviaria.



LEGENDA UNITA' GEOTECNICHE

UNITA' GEOTECNICA	DESCRIZIONE MATERIALE	UNITA' GEOLOGICA
Aa	Deposito alluvionale limoso sabbioso, da debolmente argilloso ad argilloso e/o argilla da limosa a con limo.	A3/A2
As	Deposito alluvionale di sabbia limosa, localmente argillosa, con rara ghiaia.	A3/A2
Ws1	Sabbia da limosa a con limo, localmente argillosa.	F (w)
WRa1	Limo argilloso o con argilla, debolmente sabbioso o sabbioso e/o argilla limosa.	F (w)
WRa1	Sabbia da limosa a con limo, localmente debolmente argillosa e/o ghiaiosa e/o con ciassi.	F (w-r)
WRa2	Argilla limosa sabbiosa e/o limo argilloso debolmente argilloso con sabbia con possibili livelli centrometrici di presenza organica.	F (w-r)
WRa2	Sabbia limosa, da debolmente argillosa ad argillosa.	F (w-r)
Rs1	Sabbia da debolmente limosa a limosa, localmente debolmente argillosa e/o limo sabbioso.	F (r)
Rs2	Sabbia da debolmente limosa a limosa, localmente ghiaiosa.	F (r)
Ra1	Limo sabbioso e/o argilla limosa debolmente sabbiosa.	F (r)
RMa	Limo argilloso sabbioso o e/o argilla limosa sabbioso con frequenti intercalazioni di livelli sabbiosi. Possibili livelli centrometrici di materia organica e/o torba.	F (r-m)
RMa	Sabbia da debolmente limosa a con limo.	F (r-m)

COMMITTENTE: RFI - INFRASTRUTTURE ITALIANE

PROGETTAZIONE: ITALFERR

CUP: J84H17000930009

U.O. INFRASTRUTTURE NORD

PROGETTO DEFINITIVO

RADDOPPIO LINEA CODOGNO - CREMONA - MANTOVA

TRATTA PIADENA - MANTOVA

GEOTECNICA

Plano-profilo geotecnico - Viabilità NV31 - NV32 (tav. 7/8)

SCALA: 1:2000/200

Rev.	Descrizione	Redatto	Data	Verificato	Data	Approvato	Data	Autorizzato Data
A	Errata corrige	M. C...	Aprile 2020	M. C...	Aprile 2020	M. C...	Aprile 2020	Aprile 2020

File: NM250328F6GE006024A_31A.dwg