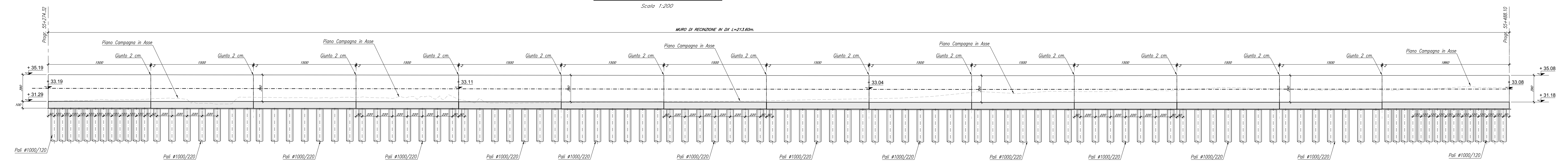


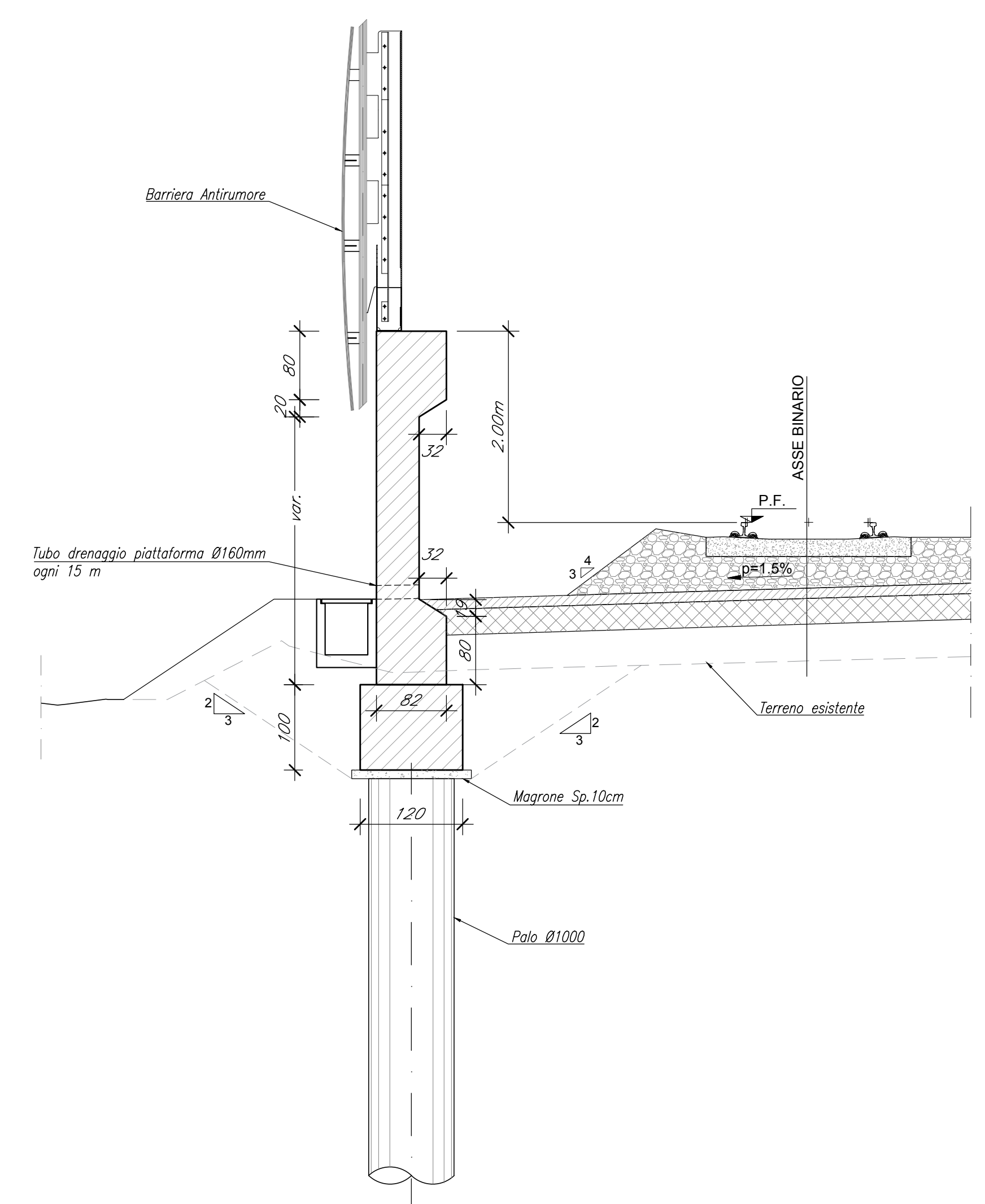
**NOTE GENERALI**

- TUTTE LE MISURE SONO ESPRESSE IN CENTIMETRI, SALVO OVE DIVERSAMENTE INDICATO
- PER LE CARATTERISTICHE MATERIALI FARE RIFERIMENTO ALL'ELABORATO NM2503D26T0C000001A
- PER I DETTAGLI DELLE BARRIERE ANTIRUMORE, SI VEDANO GLI ELABORATI SPECIFICI
- I PALI HANNO TUTTI LUNGHEZZA PARI 10m, SALVO OVE DIVERSAMENTE INDICATO
- INCIDENZE
  - INCIDENZA MURO 90kg/mc
  - INCIDENZA CORDOLO 75kg/mc
  - INCIDENZA PALO 225kg/mc

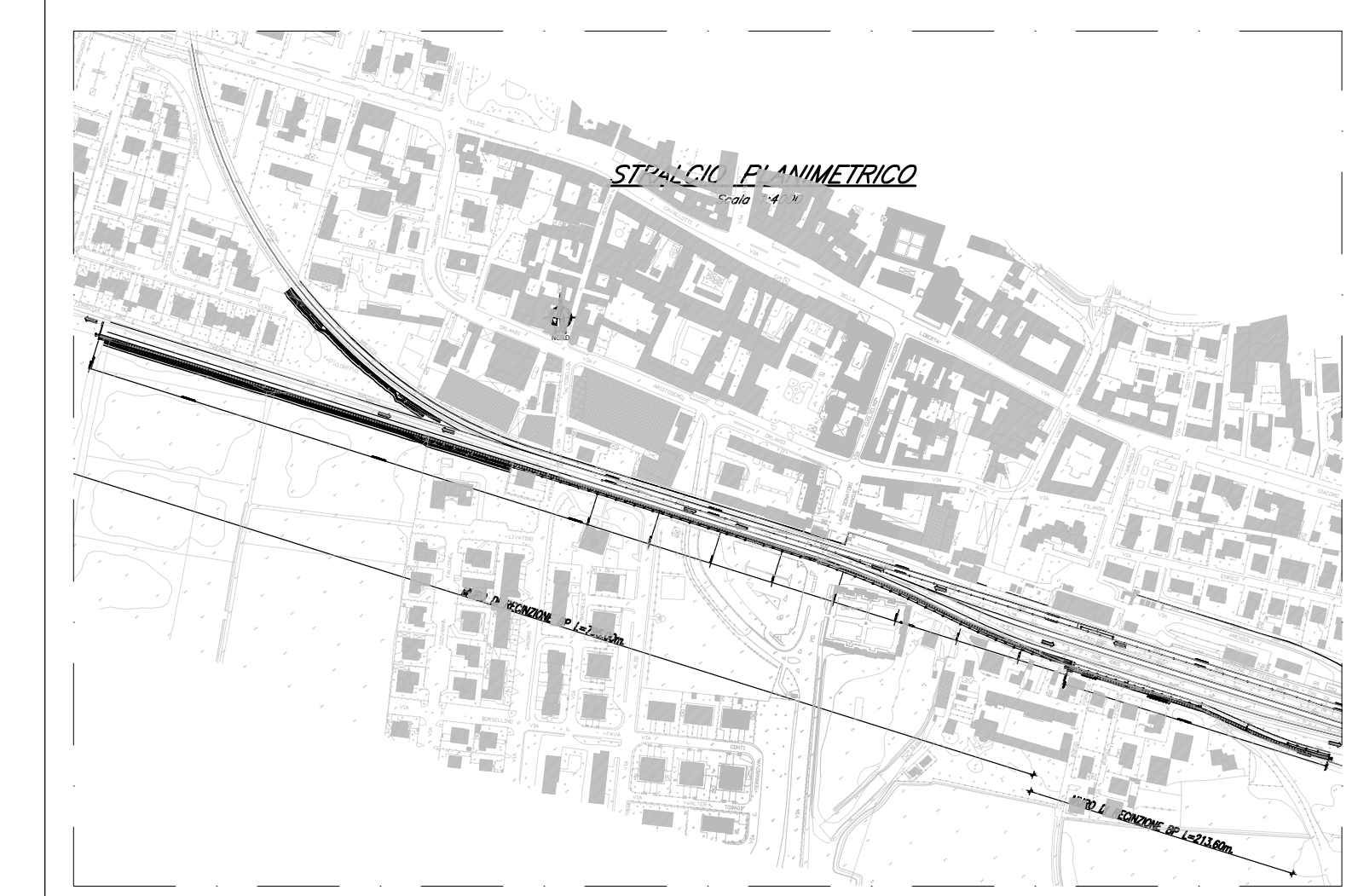
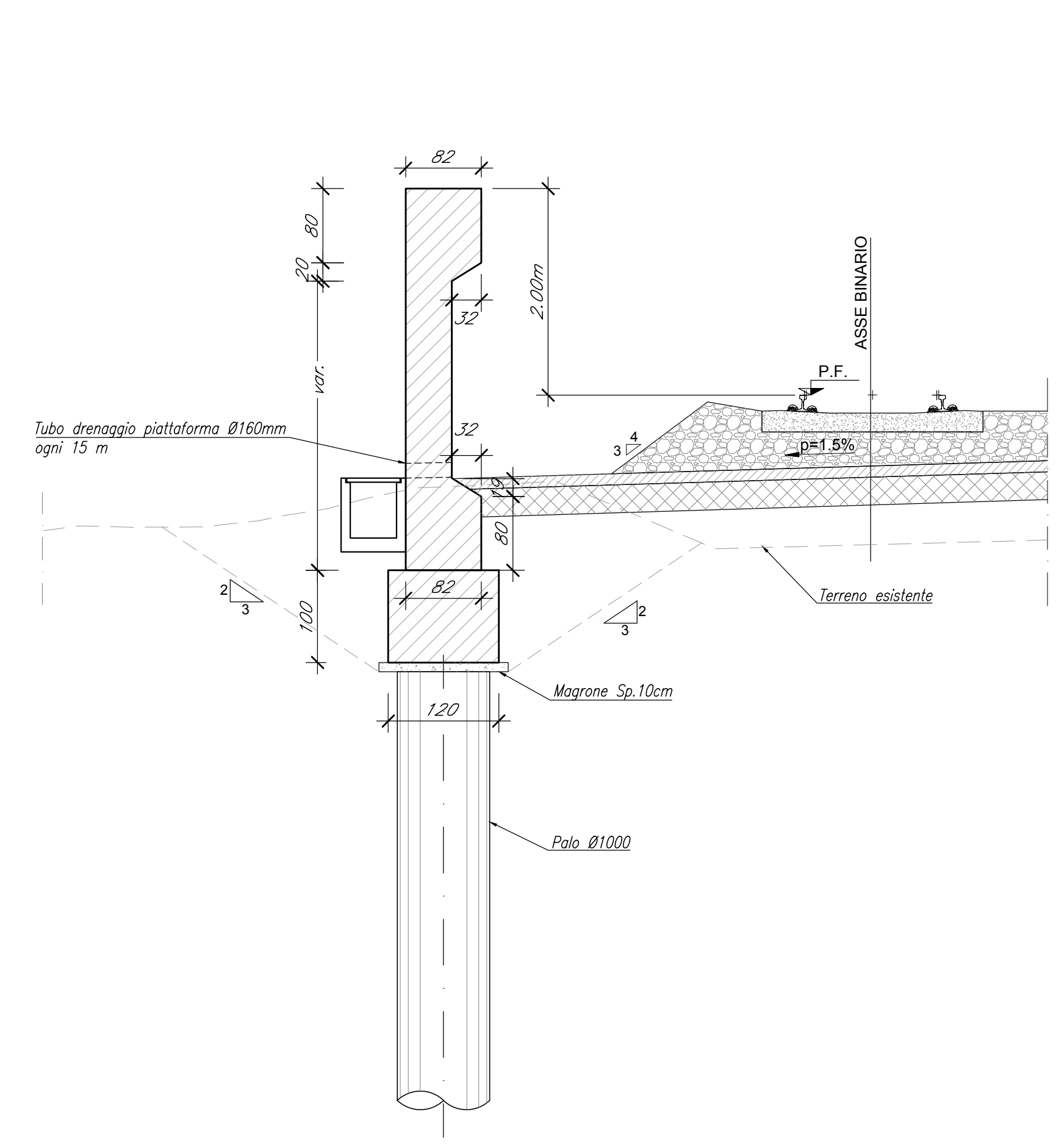
**SEZIONE LONGITUDINALE**  
Scala 1:200



**SEZIONE TIPO MURO DI RECINZIONE CON BARRIERA**  
Scala 1:50



**SEZIONE TIPO MURO DI RECINZIONE**  
Scala 1:50



COMMITTENTE: **RFI** RITE FERROVIARIA ITALIANA GRUPPO FERROVIE DELLO STATO ITALIANE

PROGETTAZIONE: **ITALFERR** GRUPPO FERROVIE DELLO STATO ITALIANE

CUP: J84H1700930009

**U.O. INFRASTRUTTURE NORD**

**PROGETTO DEFINITIVO**

**RADDOPPIO LINEA CODOGNO - CREMONA - MANTOVA**  
**TRATTA PIADENA - MANTOVA**

**MU - Opere di sostegno sede ferroviaria**  
Muro di recinzione MU01 BP dal km 54+480 al km 55+488,10 - Planta e sezioni Tav. 3/3

SCALA: 1:200

Rev.	Descrizione	Redatto	Data	Verificato	Data	Approvato	Data	Autorizzato	Data
A	Disegno Esecutivo	G. Capa	Aprile 2020	P. Scaroni	Aprile 2020	M. Bertagnolli	Aprile 2020		
B	Revisione Interim	[Signature]	Giugno 2020	[Signature]	Giugno 2020	[Signature]	Giugno 2020		

File: NM2503D26T0C000001A/1050008 In. Elab: