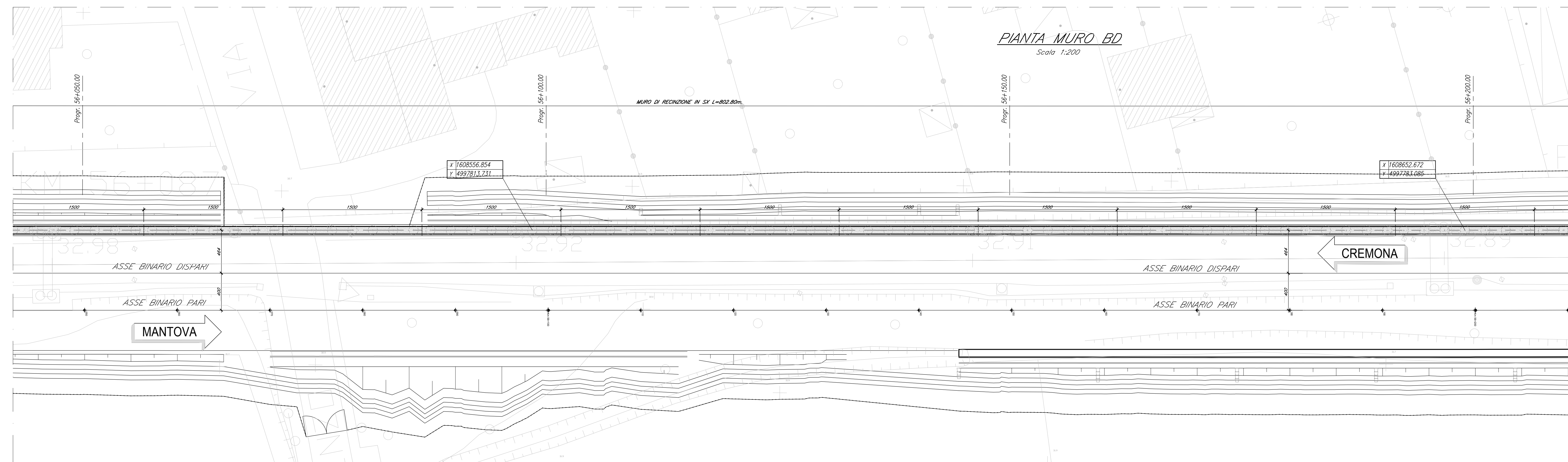
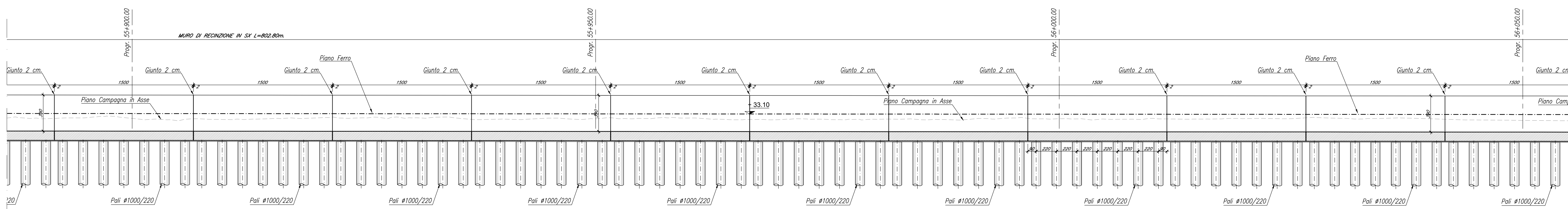
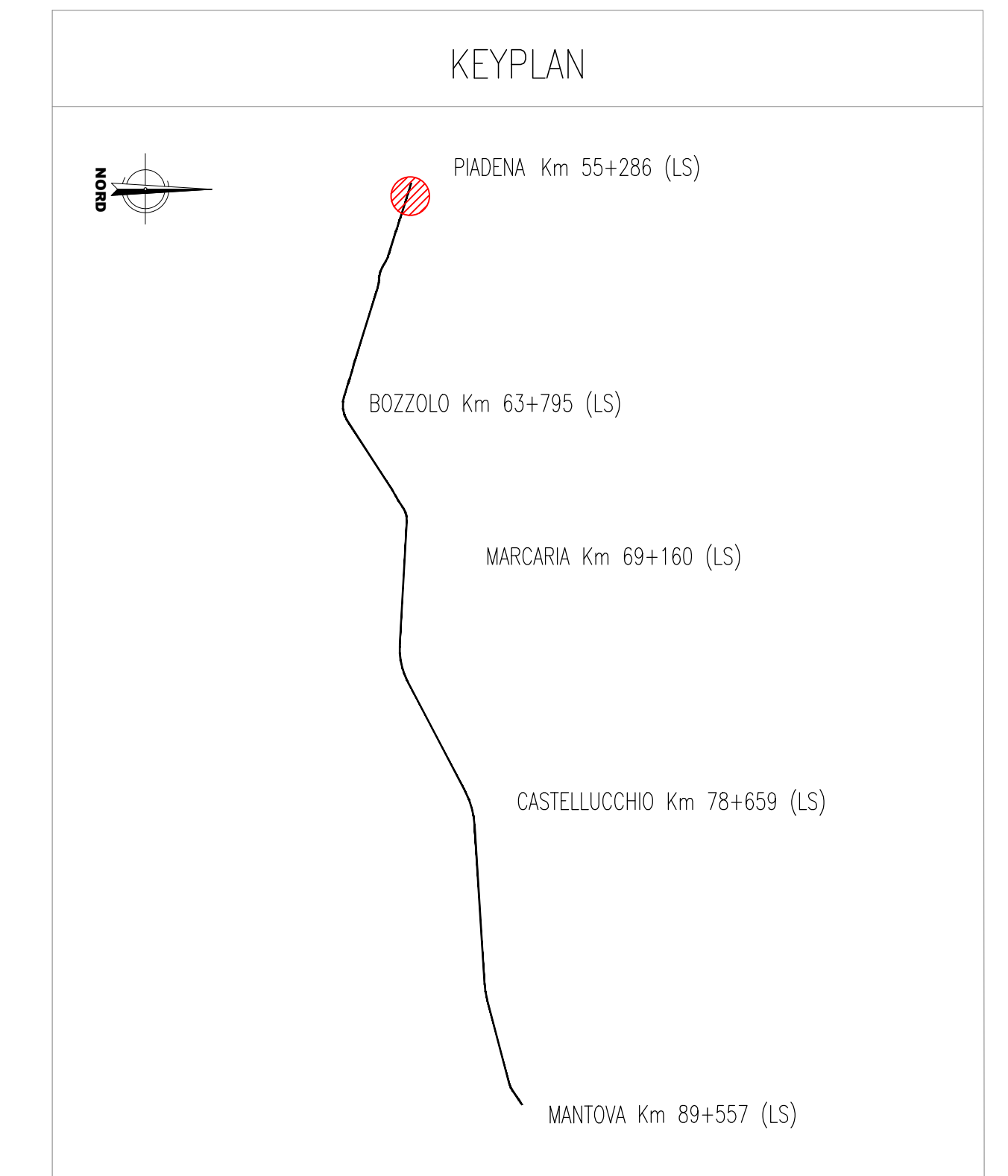
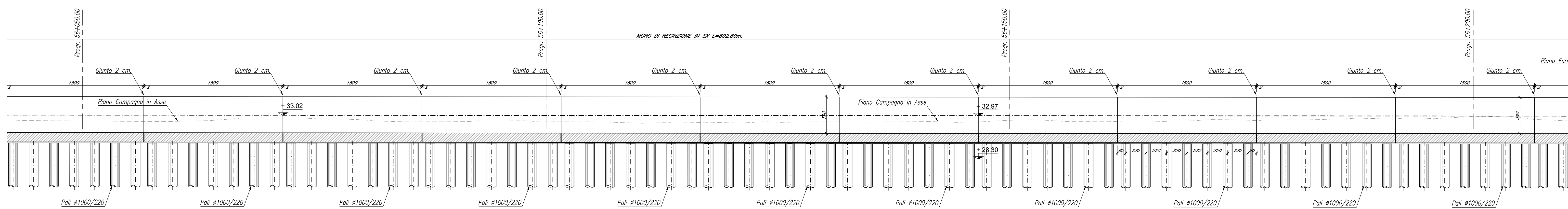


SEZIONE LONGITUDINALE  
Scala 1:200

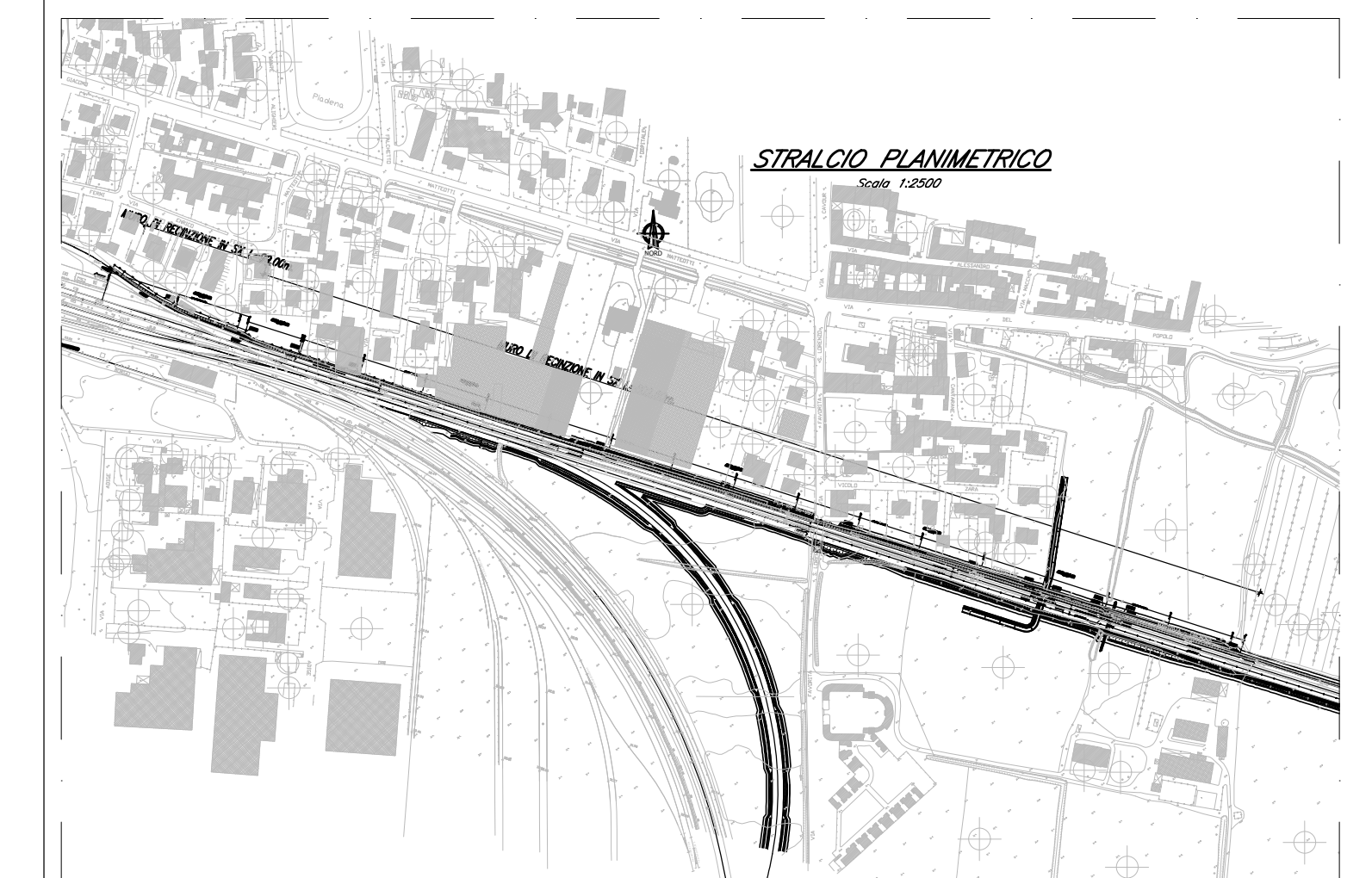


SEZIONE LONGITUDINALE  
Scala 1:200



NOTE GENERALI

- TUTTE LE MISURE SONO ESPRESSE IN CENTIMETRI, SALVO OVE DIVERSAMENTE INDICATO
  - PER LE CARATTERISTICHE MATERIALI FARE RIFERIMENTO ALL'ELABORATO NM2503D26TT0C000001A
  - PER I DETTAGLI DELLE BARRIERE ANTIRUMORE, SI VEDANO GLI ELABORATI SPECIFICI
  - I PALI HANNO TUTTI LUNGHEZZA PARI 10m, SALVO OVE DIVERSAMENTE INDICATO
- INCIDENZE
- |                   |          |
|-------------------|----------|
| INCIDENZA MURO    | 90kg/mc  |
| INCIDENZA CORDOLO | 75kg/mc  |
| INCIDENZA PALO    | 225kg/mc |



COMMITTENTE:  
**RFI**  
GRUPPO FERROVIE DELLO STATO ITALIANE

PROGETTAZIONE:  
**ITALFERR**  
GRUPPO FERROVIE DELLO STATO ITALIANE

CUP: J84H17000930009

U.O. INFRASTRUTTURE NORD

PROGETTO DEFINITIVO

RADDOPPIO LINEA CODOGNO - CREMONA - MANTOVA  
TRATTA PIADENA - MANTOVA

MU - OPERE DI SOSTEGNO SEDE FERROVIARIA E STRADALE  
Muro di recinzione MU02 BD dal km 55+508,2 al km 56+409,4 - Pianta e sezioni Tav. 2/3

SCALA:  
1:200

COMMESSA LOTTO FASE ENTE TIPO DOC. OPERA/DISCIPLINA PROGR. REV.  
NM25 03 D 26 B9 MU0205 002 B

Rev.	Descrizione	Redatto	Data	Verificato	Data	Approvato	Data	Autorizzato Data
A	Emissione Definitiva	C. Costa	Aprile 2020	P. Scattolon	Aprile 2020	St. Bertagnon	Aprile 2020	
B	Revisione Muro	C. Costa	Giugno 2020	P. Scattolon	Giugno 2020	St. Bertagnon	Giugno 2020	