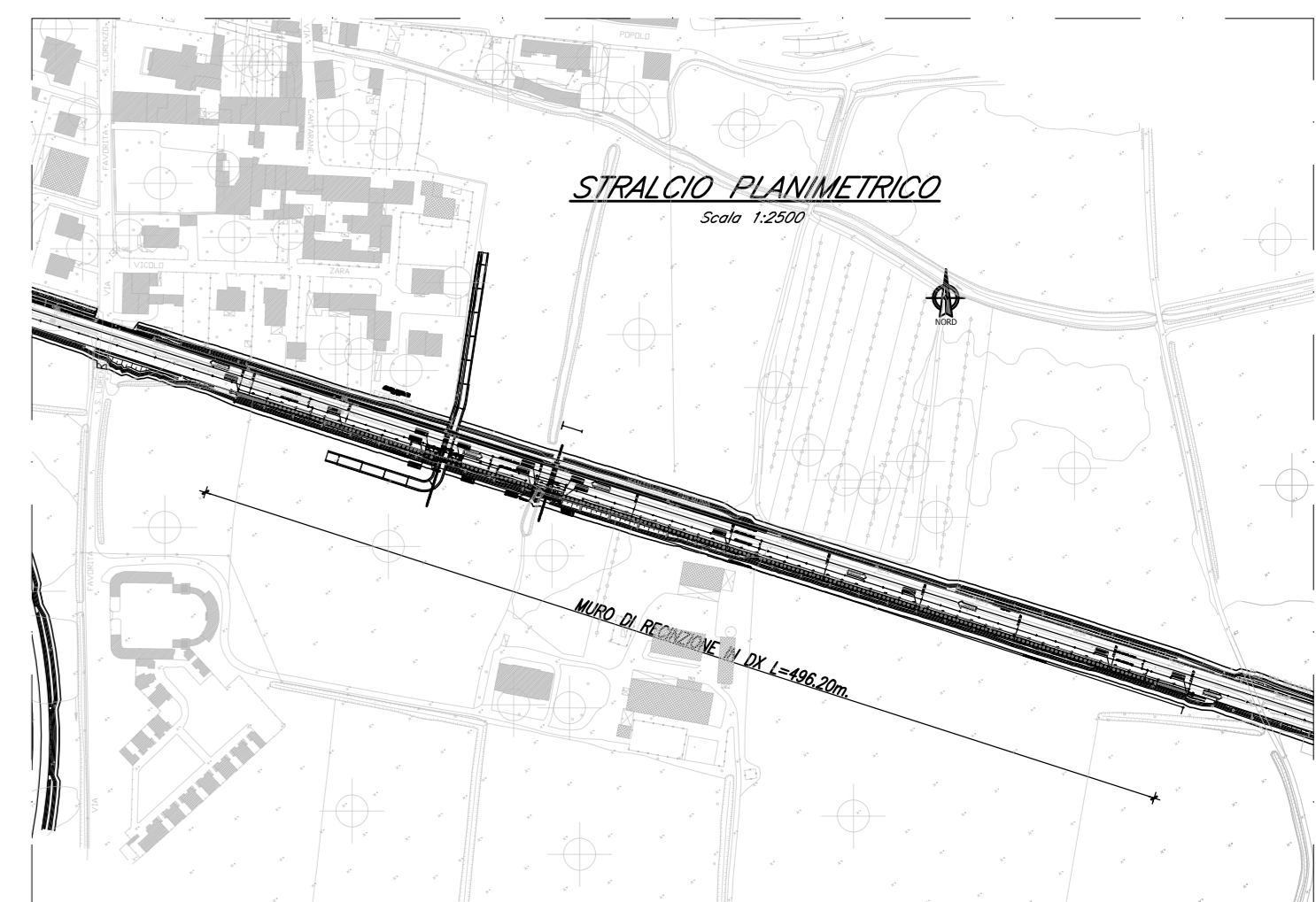
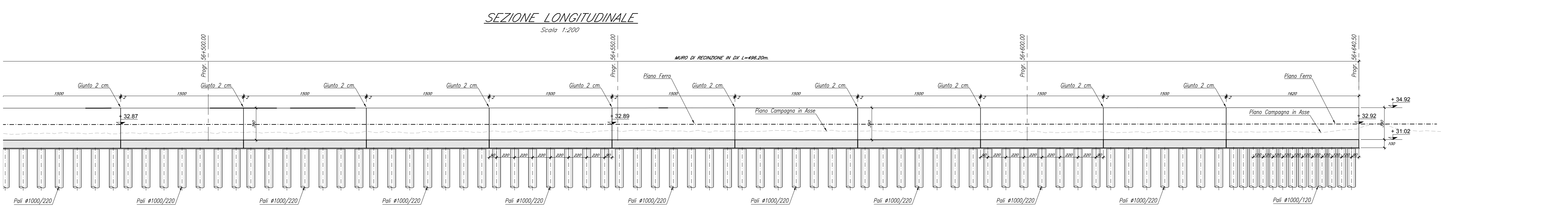


NOTE GENERALI

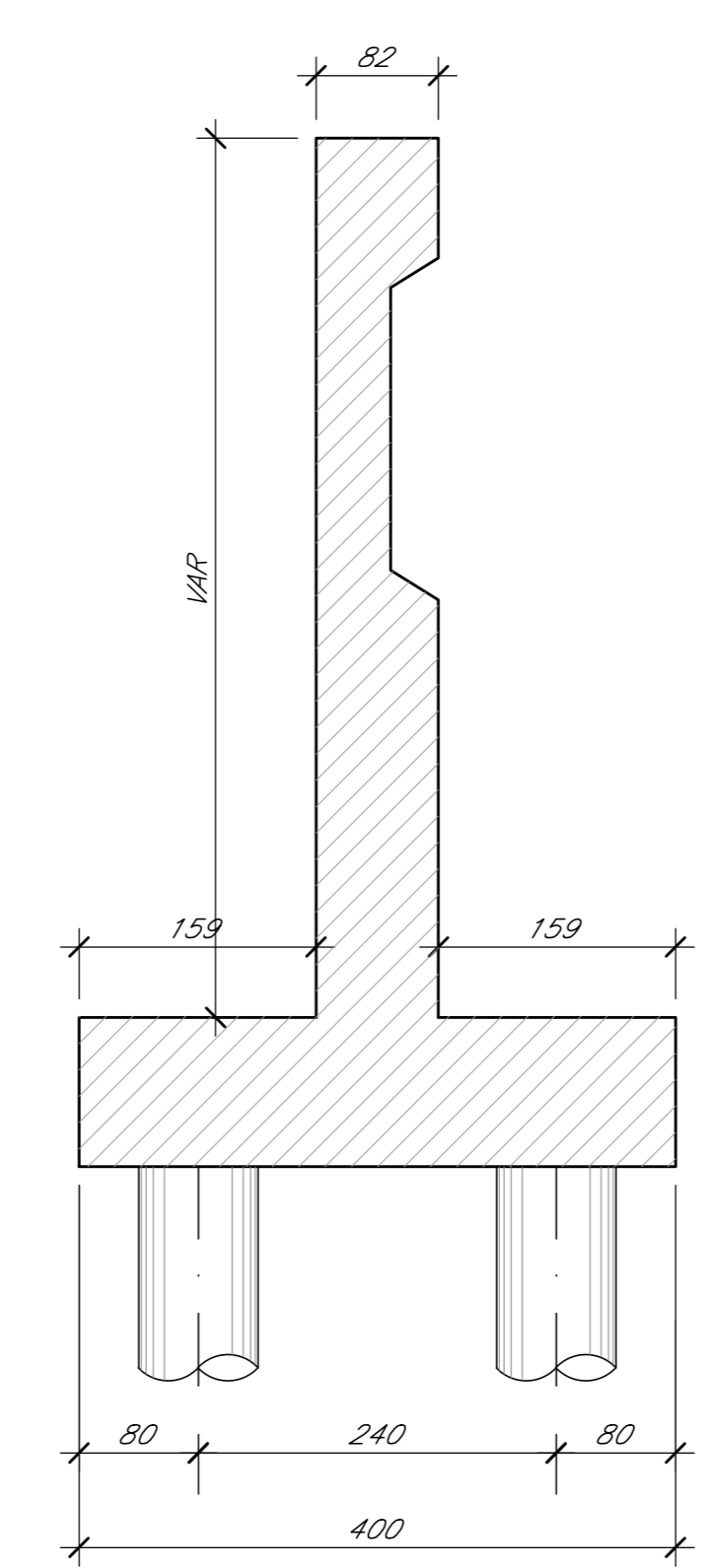
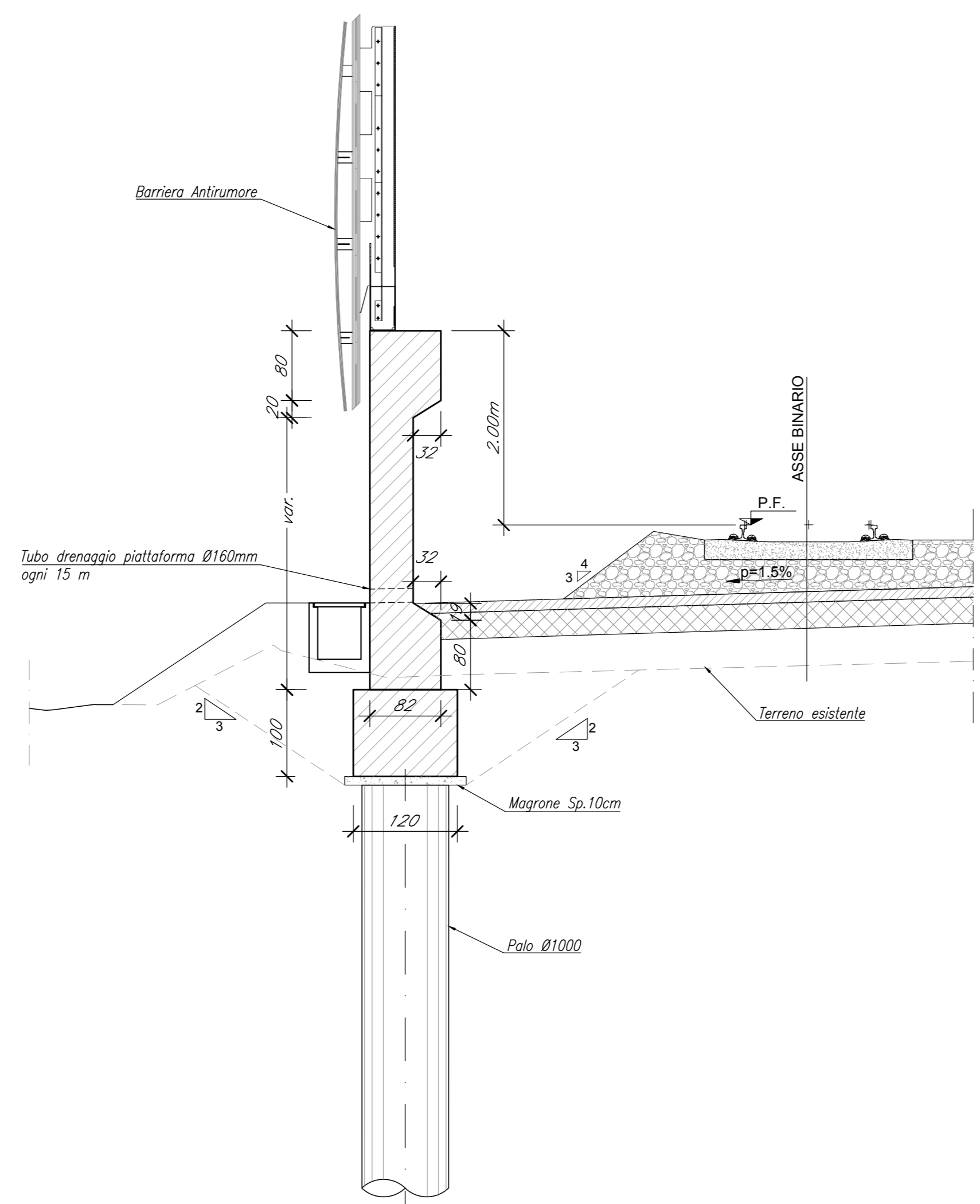
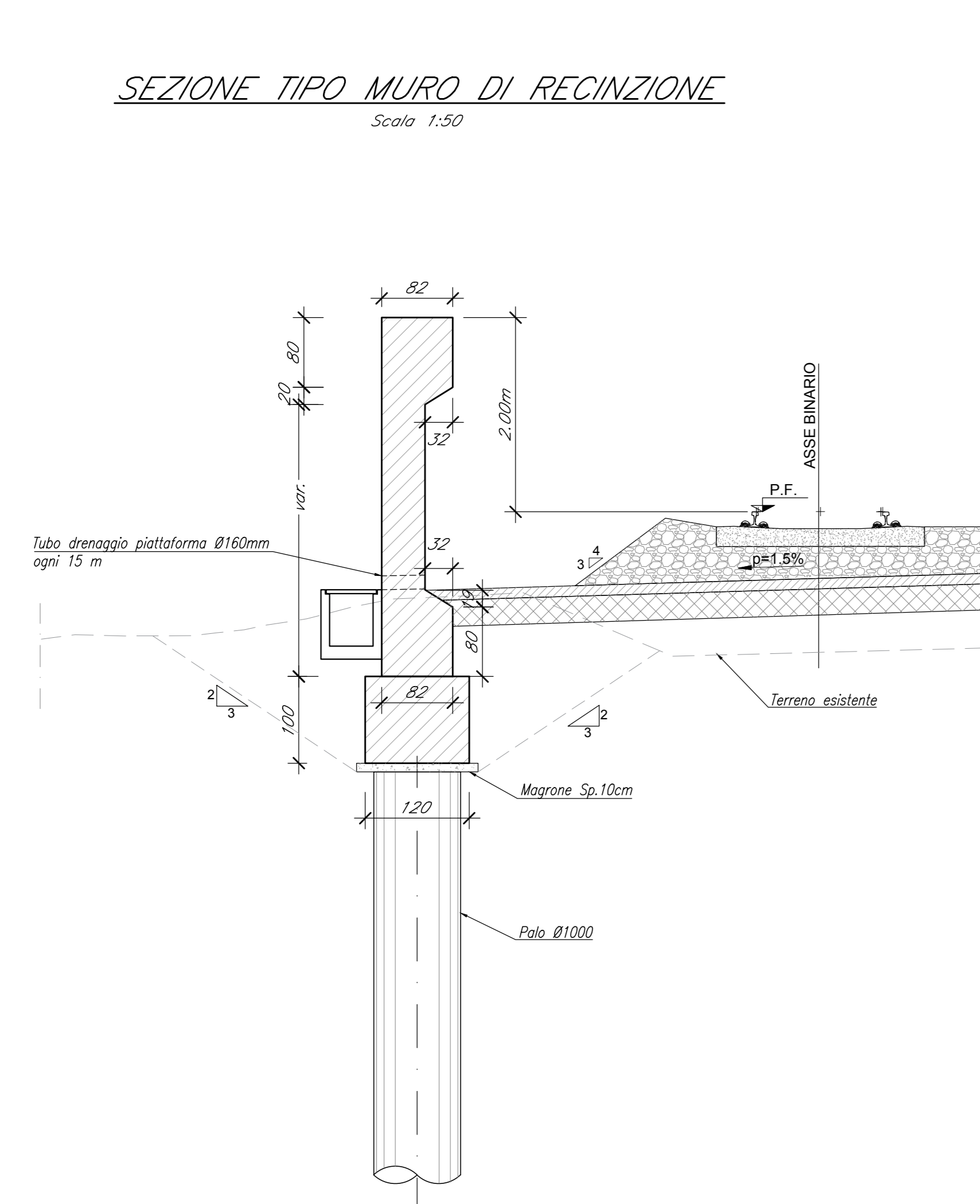
- TUTTE LE MISURE SONO ESPRESSE IN CENTIMETRI, SALVO OVE DIVERSAMENTE INDICATO
 - PER LE CARATTERISTICHE MATERIALI FARE RIFERIMENTO ALL'ELABORATO NM2503D26TTOC000001A
 - PER I DETTAGLI DELLE BARRIERE ANTIRUMORE, SI VEDANO GLI ELABORATI SPECIFICI
 - I PALI HANNO TUTTI LUNGHEZZA PARI 10m, SALVO OVE DIVERSAMENTE INDICATO
- INCIDENZE
- | | |
|-------------------|----------|
| INCIDENZA MURO | 90kg/mc |
| INCIDENZA CORDOLO | 75kg/mc |
| INCIDENZA PALO | 225kg/mc |



SEZIONE TIPO MURO DI RECINZIONE CON BARRIERA
Scala 1:50

SEZIONE TIPO MURO DI RECINZIONE IN CORRISPONDENZA OPERA DI SCAVALCO
Scala 1:50

SEZIONE TIPO MURO DI RECINZIONE
Scala 1:50



COMMITTENTE: **RFI**
RETE FERROVIARIA ITALIANA
GRUPPO FERROVIE DELLO STATO ITALIANO

PROGETTAZIONE: **ITALFERR**
GRUPPO FERROVIE DELLO STATO ITALIANO

CUP: J84H17000930009

U.O. INFRASTRUTTURE NORD
PROGETTO DEFINITIVO
RADDOPPIO LINEA CODOGNO - CREMONA - MANTOVA
TRATTA PIADENA - MANTOVA

MU - OPERE DI SOSTEGNO SEDE FERROVIARIA E STRADALE
Muro di recinzione MU03 BP dal km 56+144,3 al km 56+640,5 - Pianta e sezioni Tav. 2/2

SCALA: 1:200

Rev.	Descrizione	Redatto	Data	Verificato	Data	Approvato	Data	Autorizzato Data
A	Emissione Esecutiva	C. Cappa	Aprile 2020	D. Scarno	Aprile 2020	M. Bertoglio	Aprile 2020	
B	Revisione interna	[Signature]	Giugno 2020	F. Scarno	Giugno 2020	M. Bertoglio	Giugno 2020	