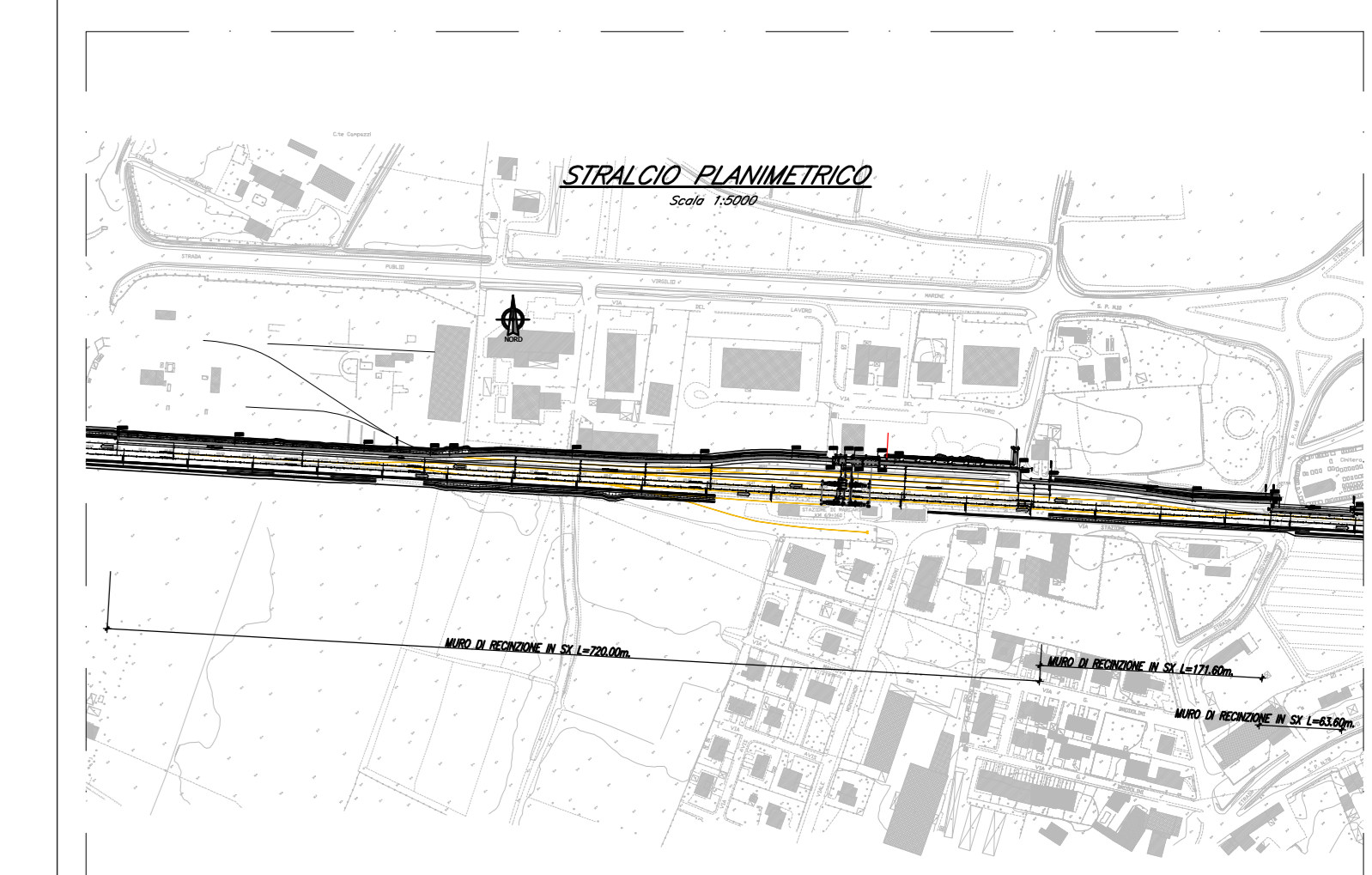
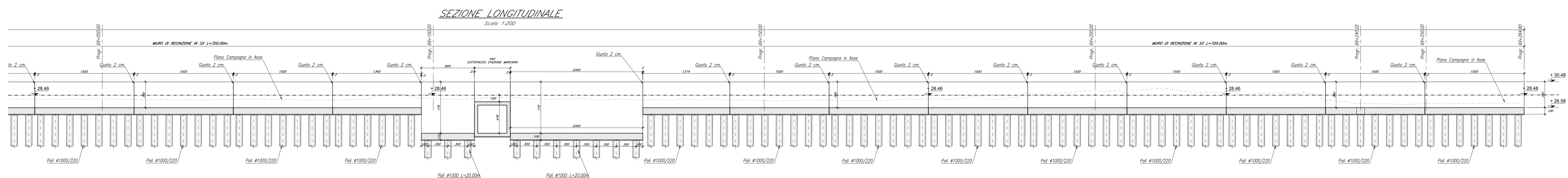
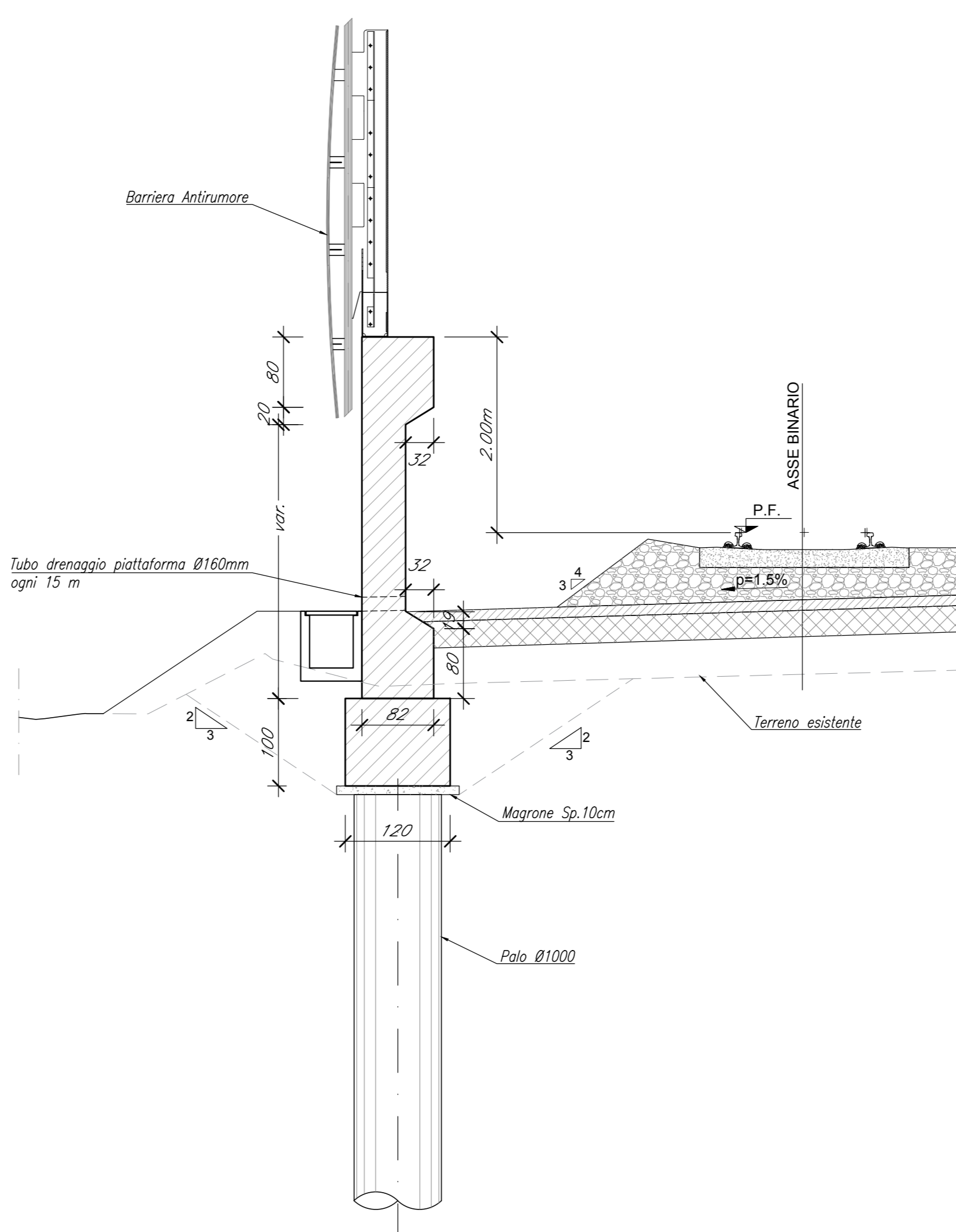


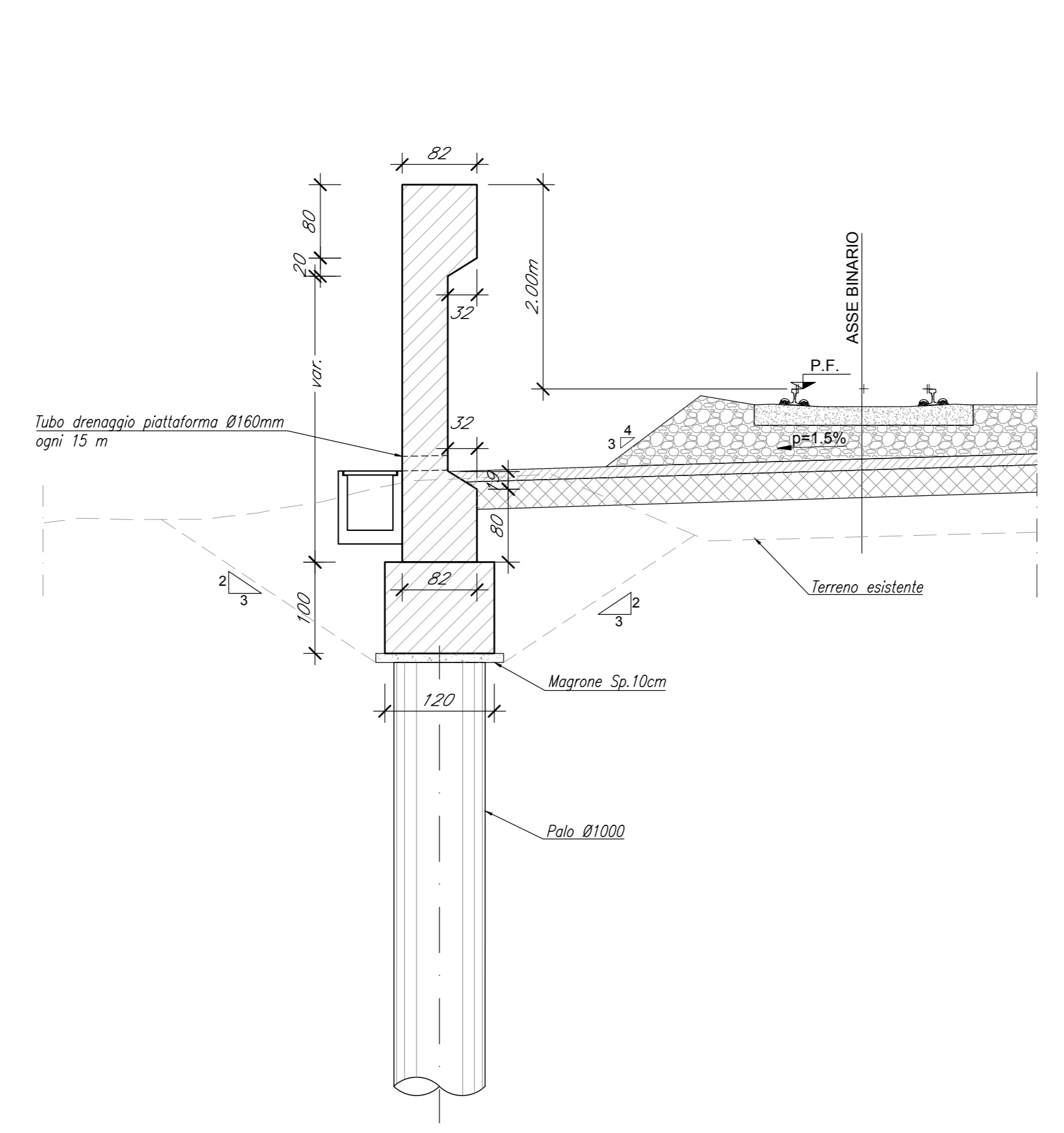
- NOTE GENERALI**
- TUTTE LE MISURE SONO ESPRESSE IN CENTIMETRI, SALVO OVE DIVERSAMENTE INDICATO
  - PER LE CARATTERISTICHE MATERIALI FARE RIFERIMENTO ALL'ELABORATO NM2503D26TTOC0000010A
  - PER I DETTAGLI DELLE BARRIERE ANTRUMORE, SI VEDANO GLI ELABORATI SPECIFICI
  - I PALI HANNO TUTTI LUNGHEZZA PARI 10m, SALVO OVE DIVERSAMENTE INDICATO
- INCIDENZE
- |                   |          |
|-------------------|----------|
| INCIDENZA MURO    | 90kg/mc  |
| INCIDENZA CORDOLO | 75kg/mc  |
| INCIDENZA PALO    | 225kg/mc |



**SEZIONE TIPO MURO DI RECINZIONE CON BARRIERA**  
Scala 1:50



**SEZIONE TIPO MURO DI RECINZIONE**  
Scala 1:50



COMMITTENTE: **RFI** GRUPPO FERROVIARIA ITALIANA

PROGETTAZIONE: **ITALFERR** GRUPPO FERROVIE DELLO STATO ITALIANO

CUP: J84H17000930009

**U.O. INFRASTRUTTURE NORD**

**PROGETTO DEFINITIVO**

**RADDOPPIO LINEA CODOGNO - CREMONA - MANTOVA**  
**TRATTA PIADENA - MANTOVA**

**MU - OPERE DI SOSTEGNO SEDE FERROVIARIA E STRADALE**  
Muro di recinzione MU07 BD dal km 68+544,8 al km69+498,4 - Pianta e sezioni Tav. 2/3

SCALA: 1:200

Rev.	Descrizione	Redatto	Data	Verificato	Data	Approvato	Data	Autorizzato	Data
A	Emissione Esecutiva	G. Cappa	Aprile 2023	F. Scattol	Aprile 2023	M. Bertolotti	Aprile 2023		
B	Restore nome								

File: NM2503D26TTOC0000010A In. Elab.