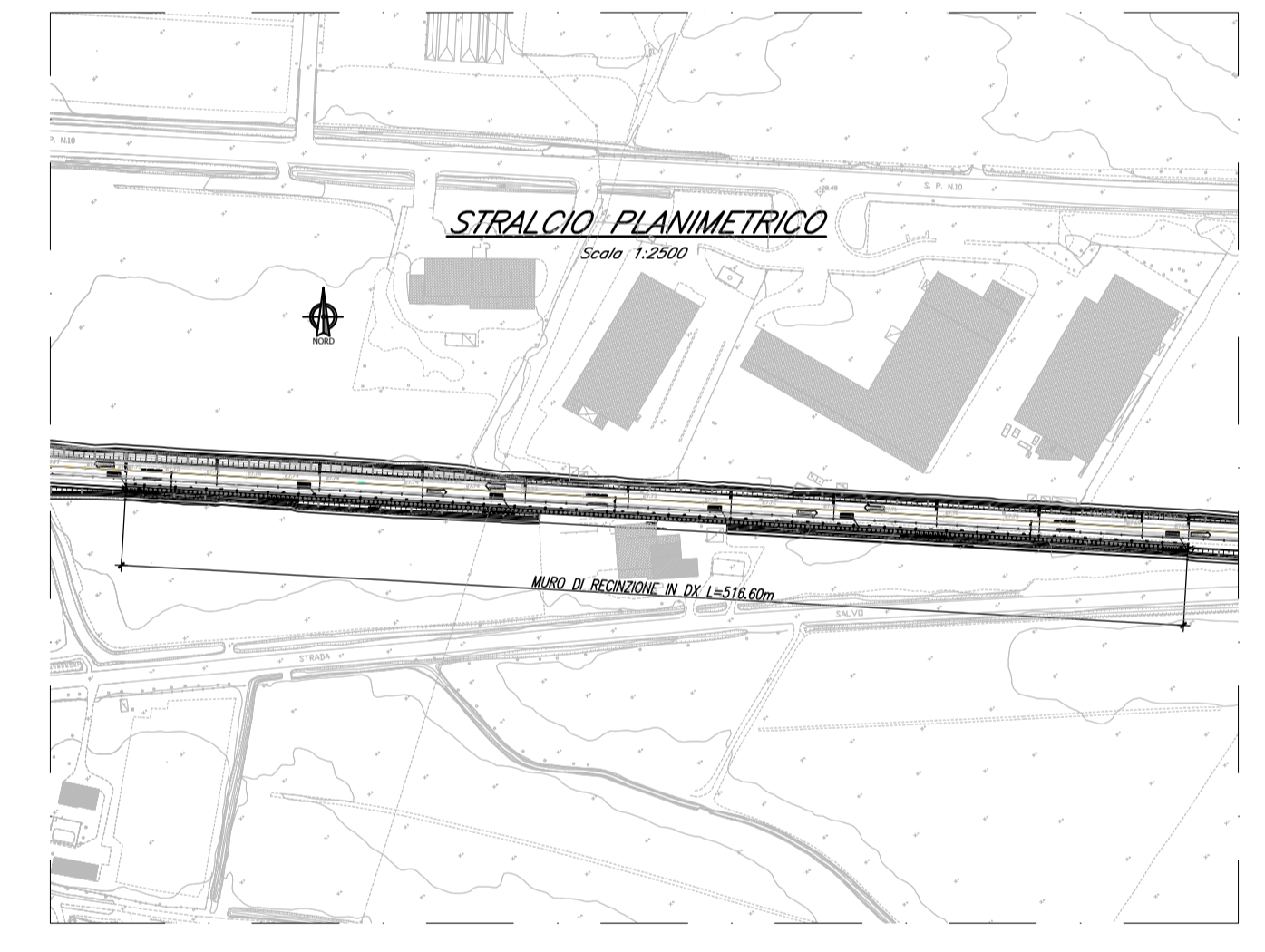
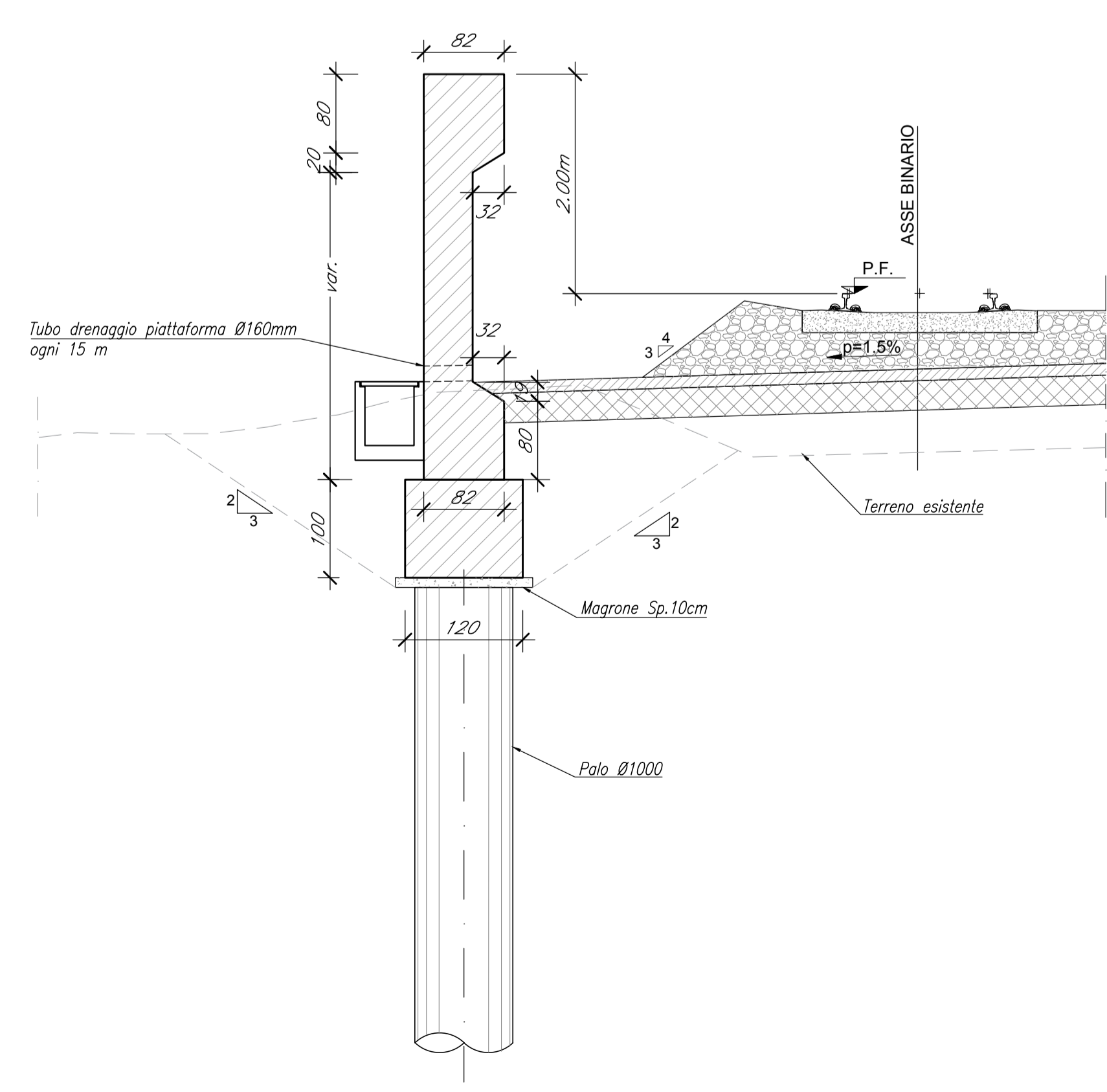


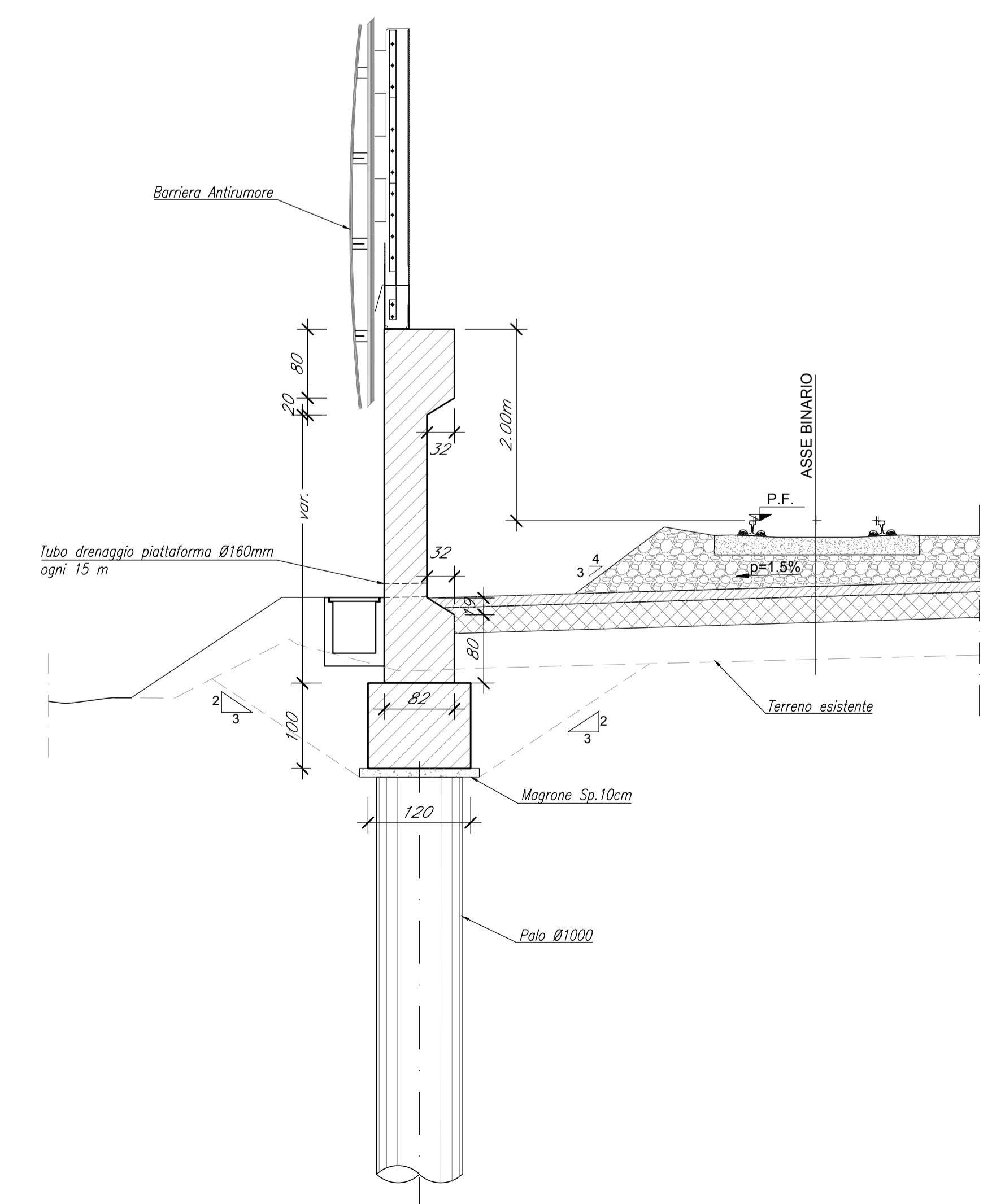
- NOTE GENERALI**
- TUTTE LE MISURE SONO ESPRESSE IN CENTIMETRI, SALVO OVE DIVERSAMENTE INDICATO
  - PER LE CARATTERISTICHE MATERIALI FARE RIFERIMENTO ALL'ELABORATO NM2503D26TTOC0000001A
  - PER I DETTAGLI DELLE BARRIERE ANTIRUMORE, SI VEDANO GLI ELABORATI SPECIFICI
  - I PALI HANNO TUTTI LUNGHEZZA PARI 10m, SALVO OVE DIVERSAMENTE INDICATO
- INCIDENZE
- |                   |          |
|-------------------|----------|
| INCIDENZA MURO    | 90kg/mc  |
| INCIDENZA CORDOLO | 75kg/mc  |
| INCIDENZA PALO    | 225kg/mc |



SEZIONE TIPO MURO DI RECINZIONE  
Scala 1:50



SEZIONE TIPO MURO DI RECINZIONE CON BARRIERA  
Scala 1:50



COMMITTENTE: **RFI** RETE FERROVIARIA ITALIANA GRUPPO FERROVIE DELLO STATO ITALIANE

PROGETTAZIONE: **ITALFER** GRUPPO FERROVIE DELLO STATO ITALIANE

CUP: J84H1700930009

U.O. INFRASTRUTTURE NORD

PROGETTO DEFINITIVO

**RADDOPPIO LINEA CODOGNO - CREMONA - MANTOVA**  
TRATTA PIADENA - MANTOVA

**MU - OPERE DI SOSTEGNO SEDE FERROVIARIA E STRADALE**  
Muro di recinzione MU08 BP dal km 70+156 al km70+672.6 - Pianta e sezioni Tav.2/2

SCALA: 1:200

COMMESSA	LOTTO	FASE	ENTE	TIPO DOC.	OPERA/DISCIPLINA	PROGR.	REV.
NM25	03	D	26	B9	MU0805	002	B

Rev.	Descrizione	Redatto	Data	Verificato	Data	Approvato	Data	Autorizzato Data
A	Emissione Esecutio	G. Cioffi	Aprile 2020	D. Sciarro	Aprile 2020	M. Bertagnolli	Aprile 2020	
B	Revisione Interim	[Signature]	Giugno 2020	F. Sciarro	Giugno 2020	M. Bertagnolli	Giugno 2020	

File: NM2503D26RMU0805002B n. Elab.: