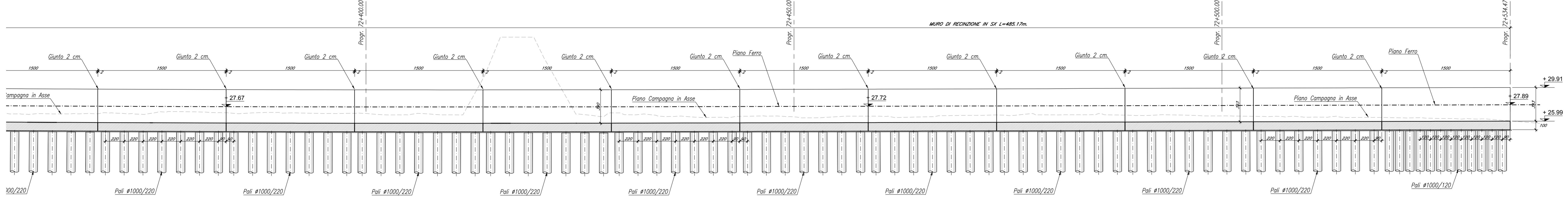
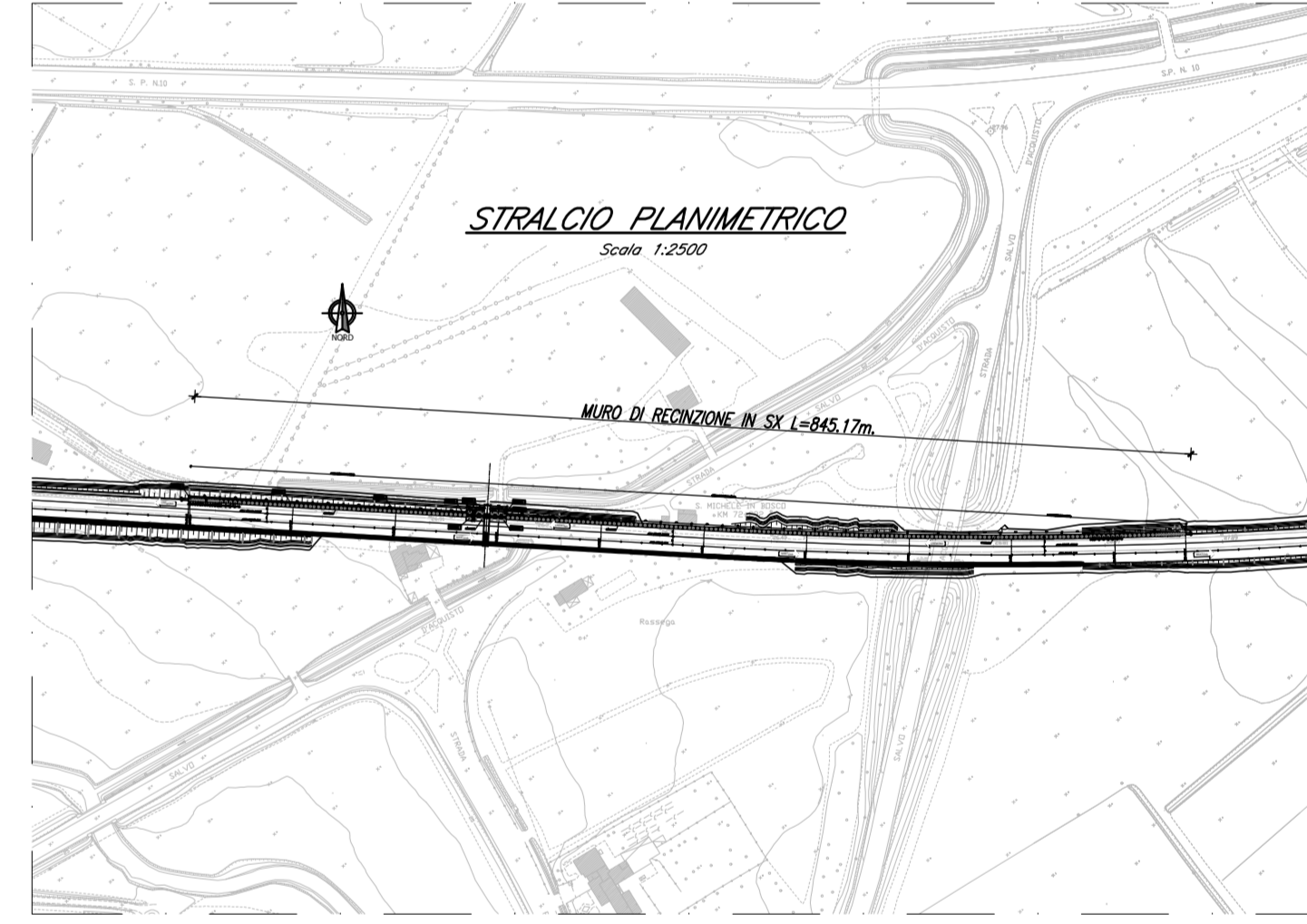


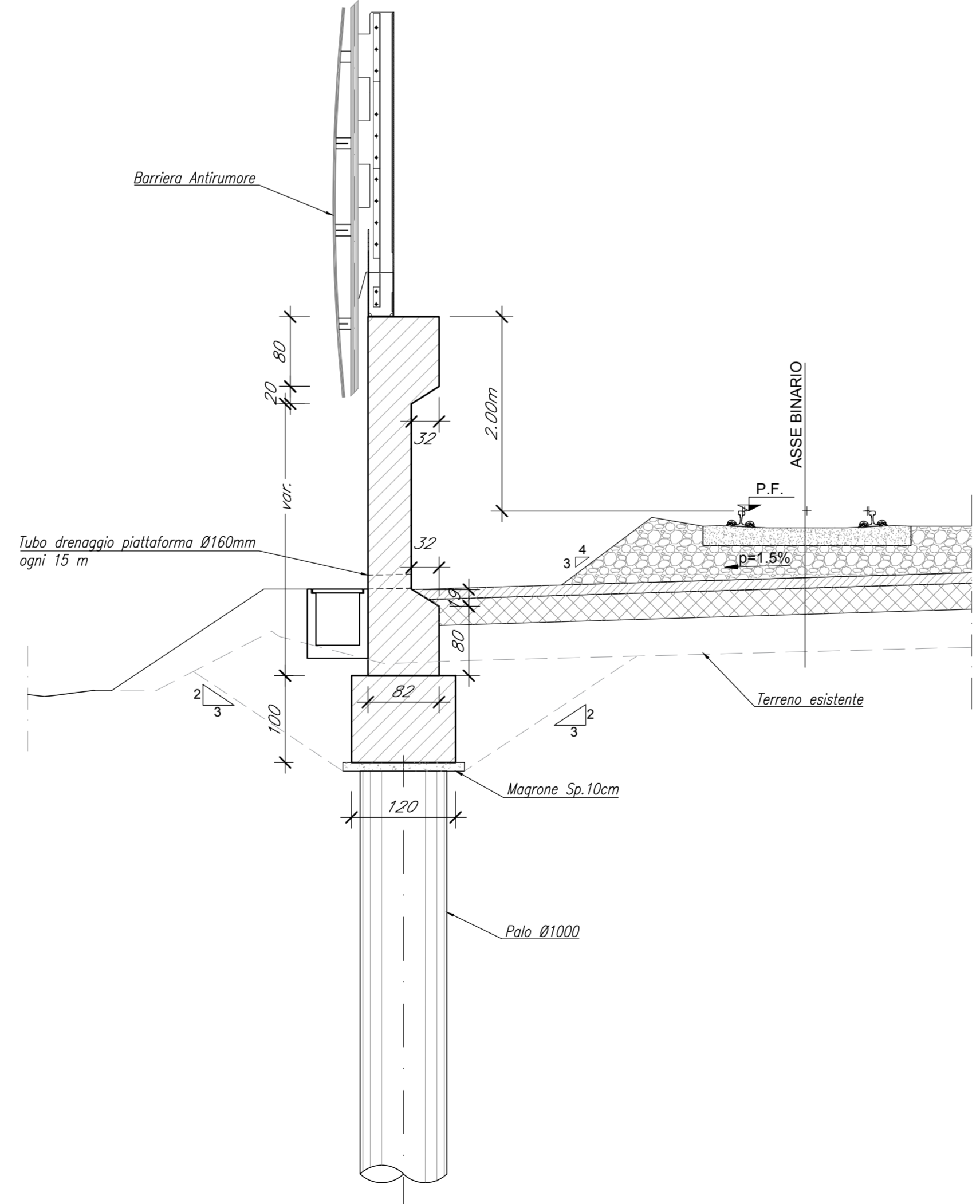
**SEZIONE LONGITUDINALE**  
Scala 1:200



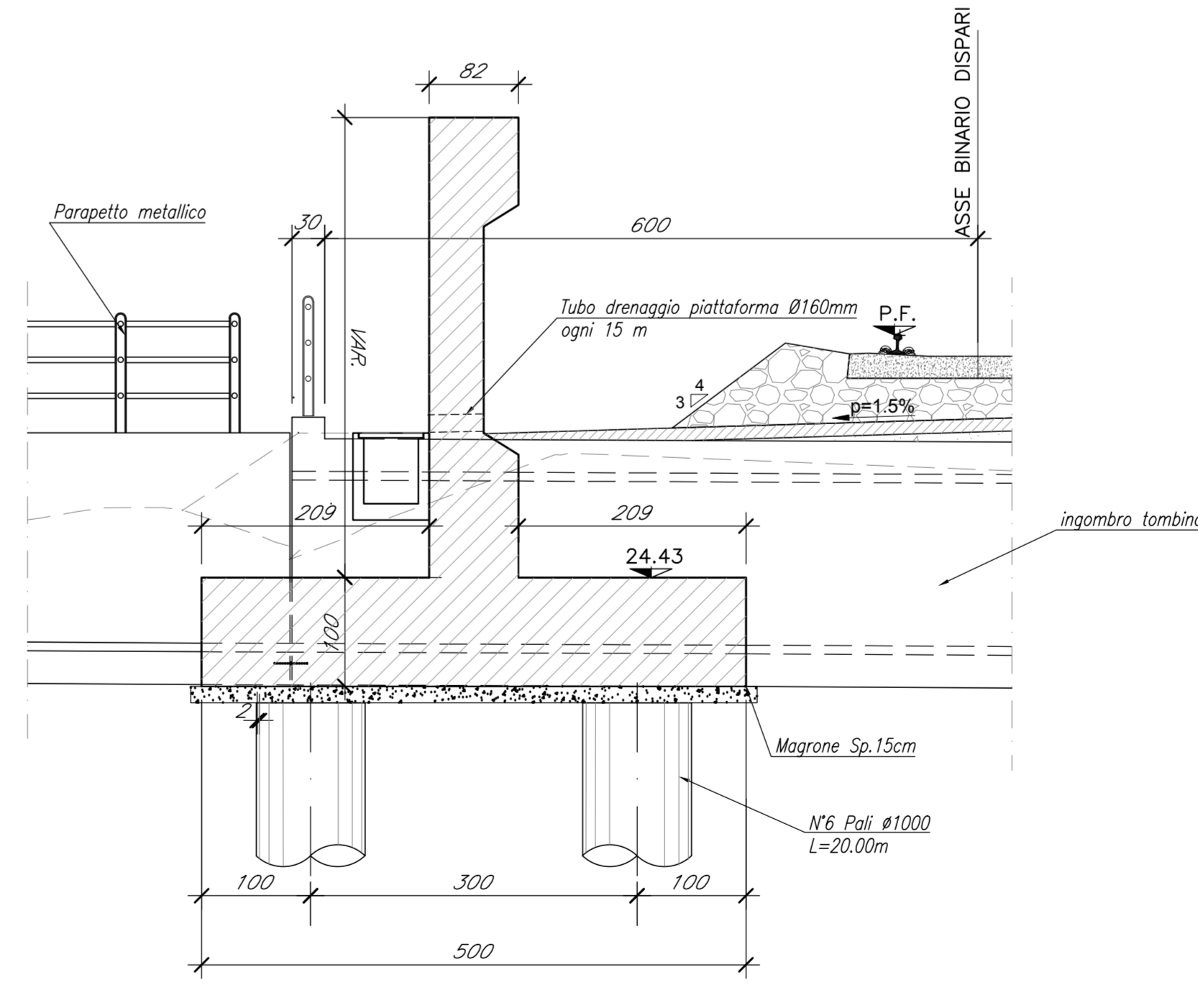
- NOTE GENERALI**
- TUTTE LE MISURE SONO ESPRESSE IN CENTIMETRI, SALVO OVE DIVERSAMENTE INDICATO
  - PER LE CARATTERISTICHE MATERIALI FARE RIFERIMENTO ALL'ELABORATO NM2503D26TTC0000001A
  - PER I DETTAGLI DELLE BARRIERE ANTIRUMORE, SI VEDANO GLI ELABORATI SPECIFICI
  - I PALI HANNO TUTTI LUNGHEZZA PARI 10m, SALVO OVE DIVERSAMENTE INDICATO
- INCIDENZE
- |                   |          |
|-------------------|----------|
| INCIDENZA MURO    | 90kg/mc  |
| INCIDENZA CORDOLO | 75kg/mc  |
| INCIDENZA PALO    | 225kg/mc |



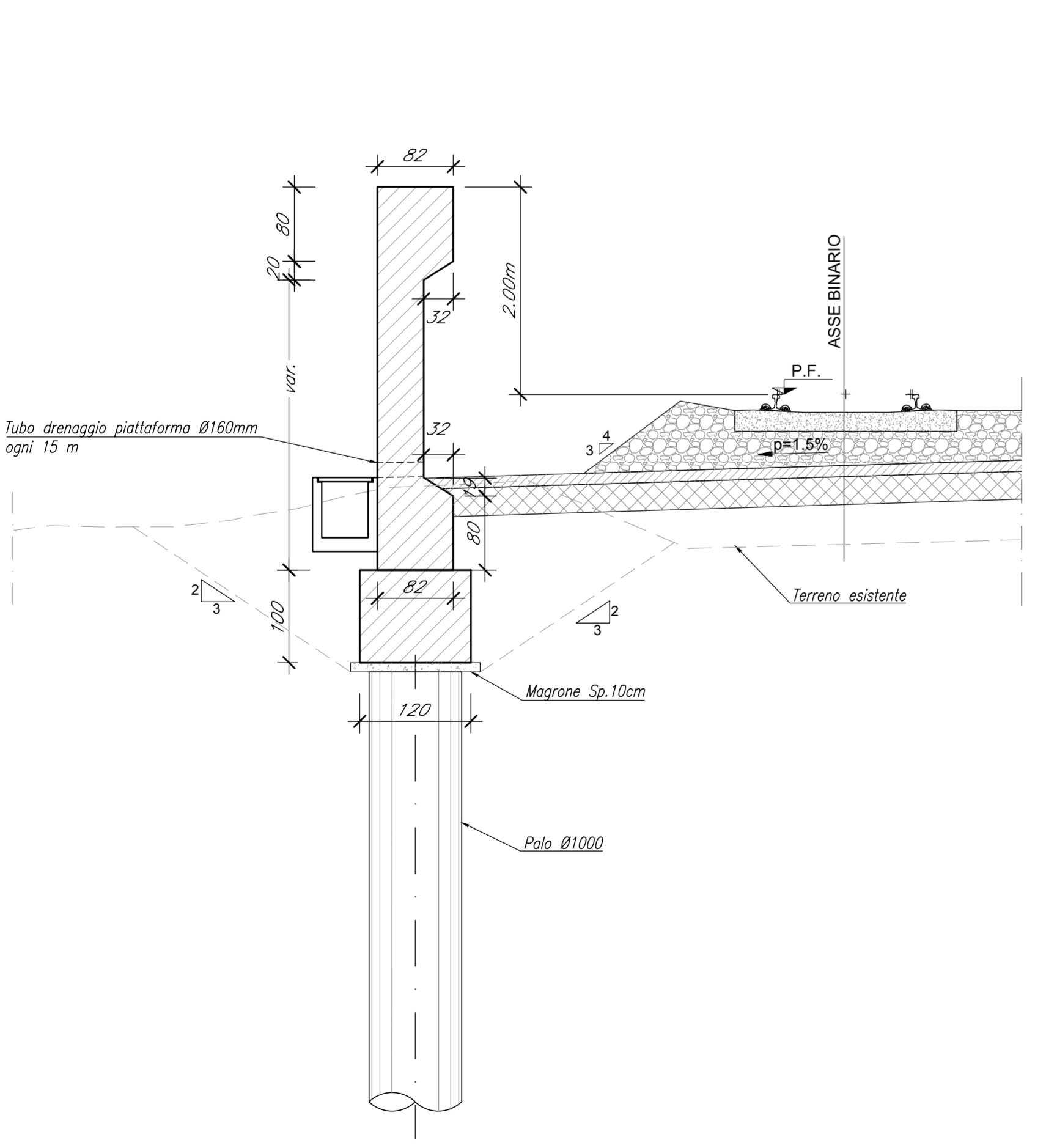
**SEZIONE TIPO MURO DI RECINZIONE CON BARRIERA**  
Scala 1:50



**SEZIONE TIPO MURO IN CORRISPONDENZA TOMBINO**  
Scala 1:50



**SEZIONE TIPO MURO DI RECINZIONE**  
Scala 1:50



COMMITTENTE: **RFI** RETE FERROVIARIA ITALIANA GRUPPO FERROVIE DELLO STATO ITALIANE

PROGETTAZIONE: **ITALFERR** GRUPPO FERROVIE DELLO STATO ITALIANE

CUP: J84H17000930009

**U.O. INFRASTRUTTURE NORD**

**PROGETTO DEFINITIVO**

**RADDOPPIO LINEA CODOGNO - CREMONA - MANTOVA**  
**TRATTA PIADENA - MANTOVA**

**MU - Opere di sostegno sede ferroviaria**  
Muro di recinzione MU10 BD dal km 72+049,3 al km72+534,47 - Pianta e sezioni Tav.2/2

SCALA: 1:200

Rev.	Descrizione	Redatto	Data	Verificato	Data	Approvato	Data	Autorizzato Data
A	Emissione Esecutiva	G. Cappa	Aprile 2020	D. Scarno	Aprile 2020	M. Berghetti	Aprile 2020	
B	Revisione tecnica	G. Cappa	Giugno 2020	D. Scarno	Giugno 2020	M. Berghetti	Giugno 2020	

File: NM2503D26BRMU100002B n. Elab.: