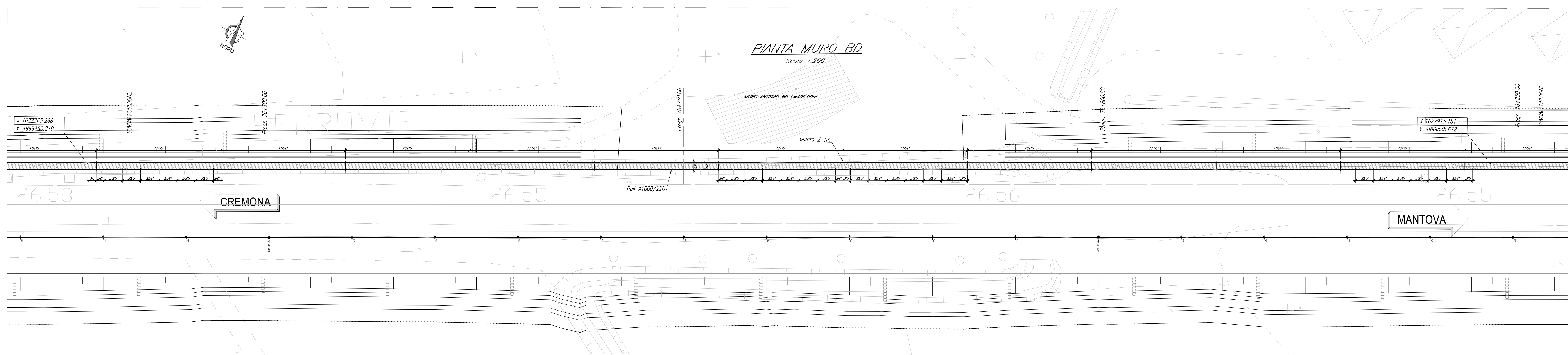
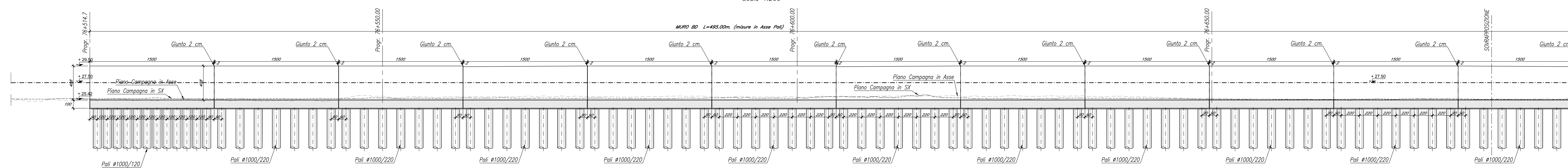
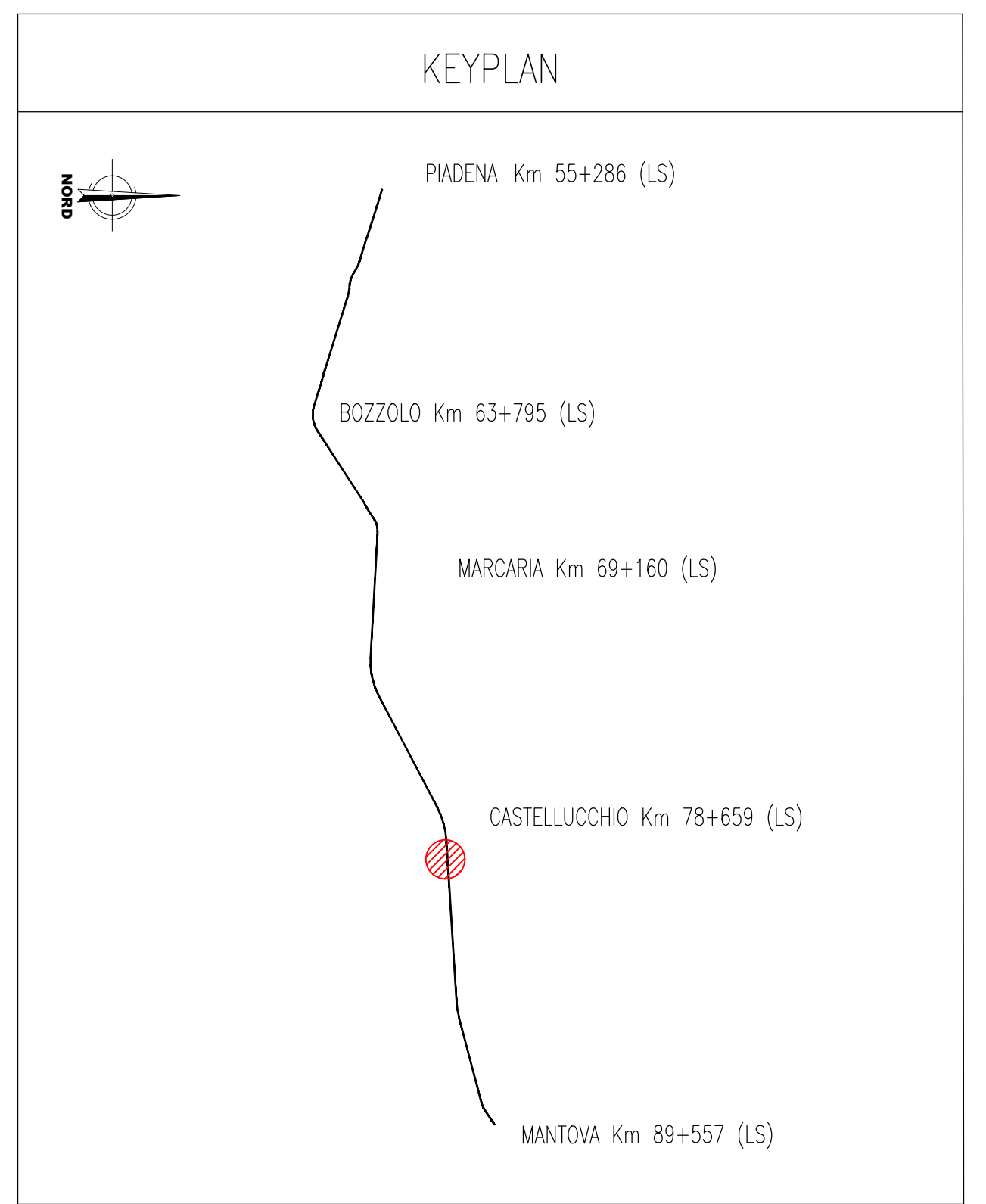
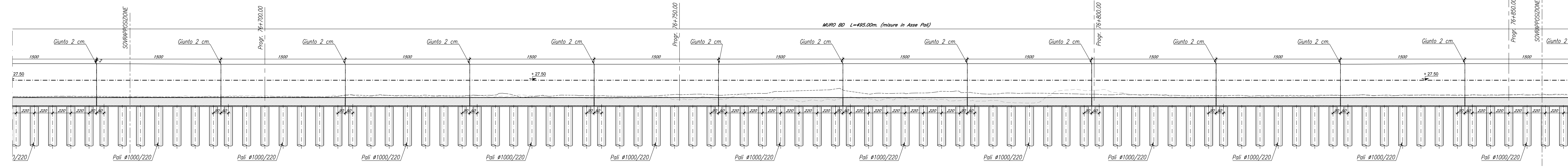


**SEZIONE LONGITUDINALE**  
Scala 1:200

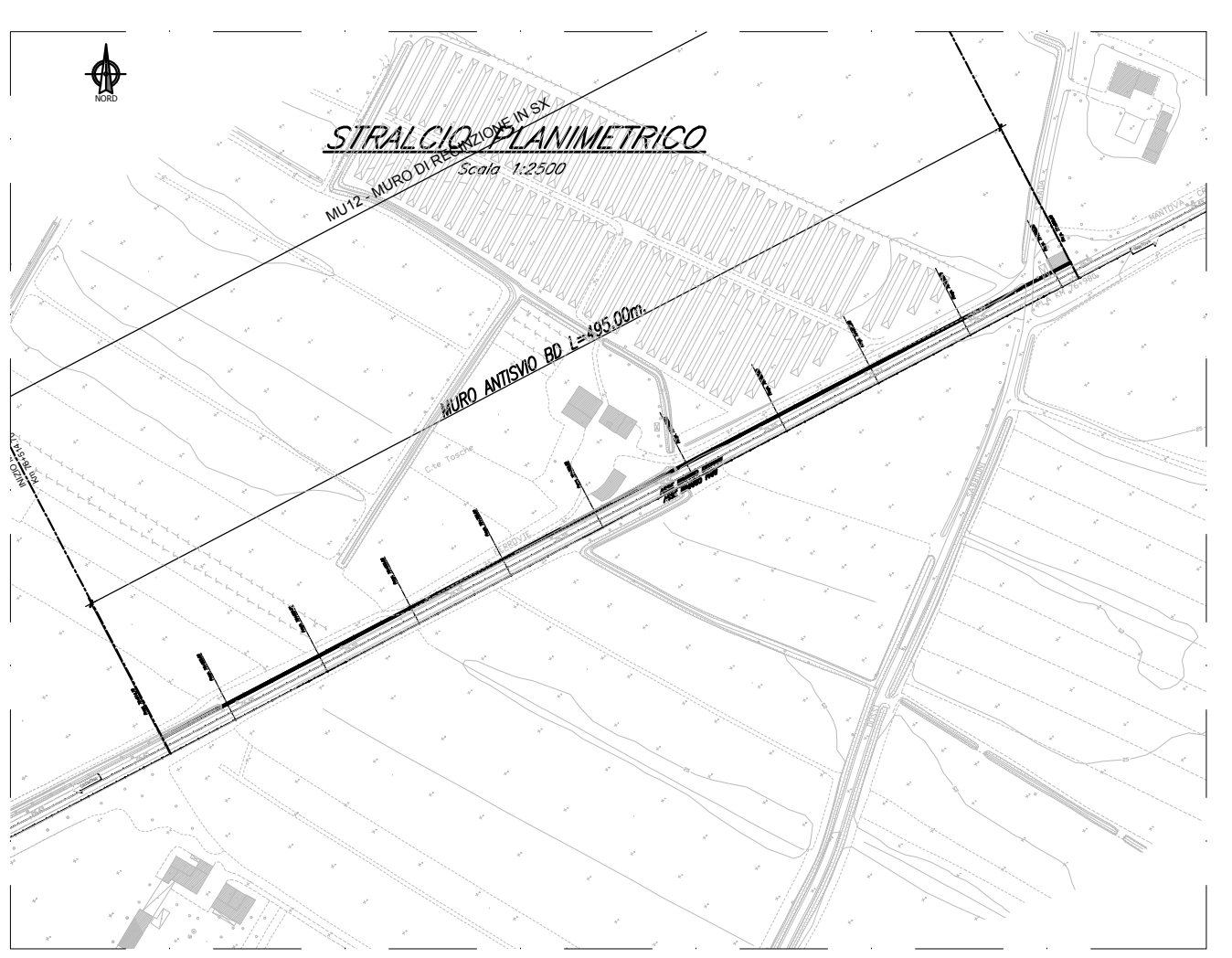


**SEZIONE LONGITUDINALE**  
Scala 1:200



**NOTE GENERALI**

- TUTTE LE MISURE SONO ESPRESSE IN CENTIMETRI, SALVO OVE DIVERSAMENTE INDICATO
  - PER LE CARATTERISTICHE MATERIALI FARE RIFERIMENTO ALL'ELABORATO NM2503D26TTC0000001A
  - PER I DETTAGLI DELLE BARRIERE ANTIRUMORE, SI VEDANO GLI ELABORATI SPECIFICI
  - I PALI HANNO TUTTI LUNGHEZZA PARI 10m, SALVO OVE DIVERSAMENTE INDICATO
- |                   |          |
|-------------------|----------|
| INCIDENZA MURO    | 90kg/mc  |
| INCIDENZA CORDOLO | 75kg/mc  |
| INCIDENZA PALO    | 225kg/mc |



COMMITTENTE:  
**RFI**  
RETE FERROVIARIA ITALIANA  
GRUPPO FERROVIE DELLO STATO ITALIANO

PROGETTAZIONE:  
**ITALFER**  
GRUPPO FERROVIE DELLO STATO ITALIANO

CUP: J84H17000930009

**U.O. INFRASTRUTTURE NORD**  
**PROGETTO DEFINITIVO**  
**RADDOPPIO LINEA CODOGNO - CREMONA - MANTOVA**  
**TRATTA PIADENA - MANTOVA**

**MU - OPERE DI SOSTEGNO SEDE FERROVIARIA E STRADALE**  
Opere di sostegno sede ferroviaria - pianta e sezioni da pk 76+514.70 a pk 77+009 - tav1/2

SCALA:  
**1:200**

COMMESSA	LOTTO	FASE	ENTE	TIPO DOC.	OPERA/DISCIPLINA	PROGR.	REV.
NM25	03	D	26	B9	MU1205	001	B

Rev.	Descrizione	Redatto	Data	Verificato	Data	Approvato	Data	Autorizzato Data
A	Elaborato Esecutivo	G. Coppa	Aprile 2020	P. Scapano	Aprile 2020	M. Bertignoni	Aprile 2020	
B	Revisione Variaz.	G. Coppa	Giugno 2020	P. Scapano	Giugno 2020	M. Bertignoni	Giugno 2020	