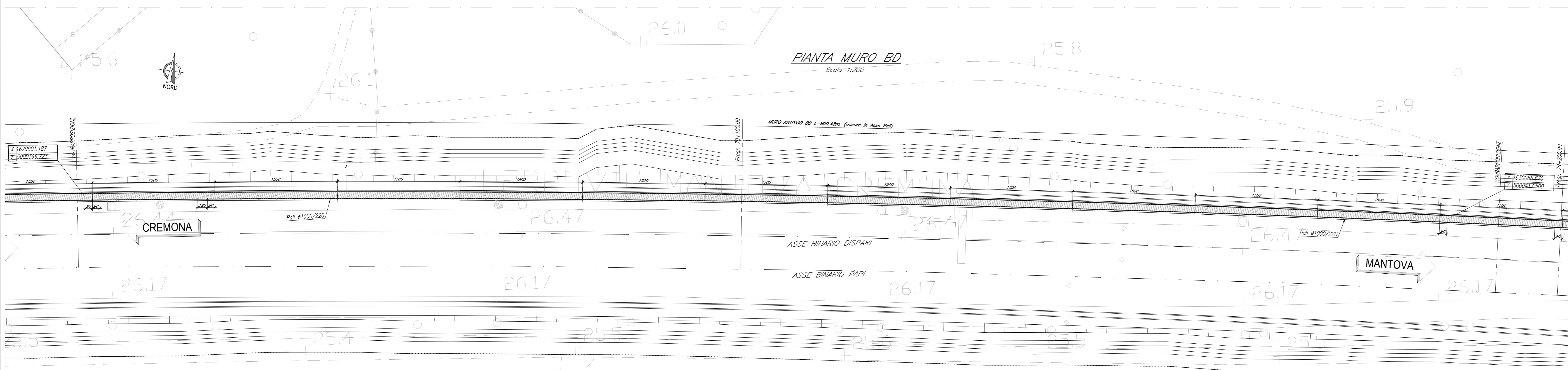
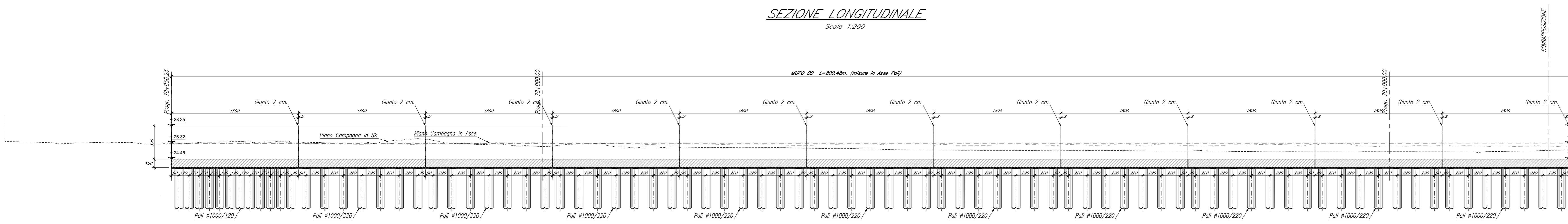
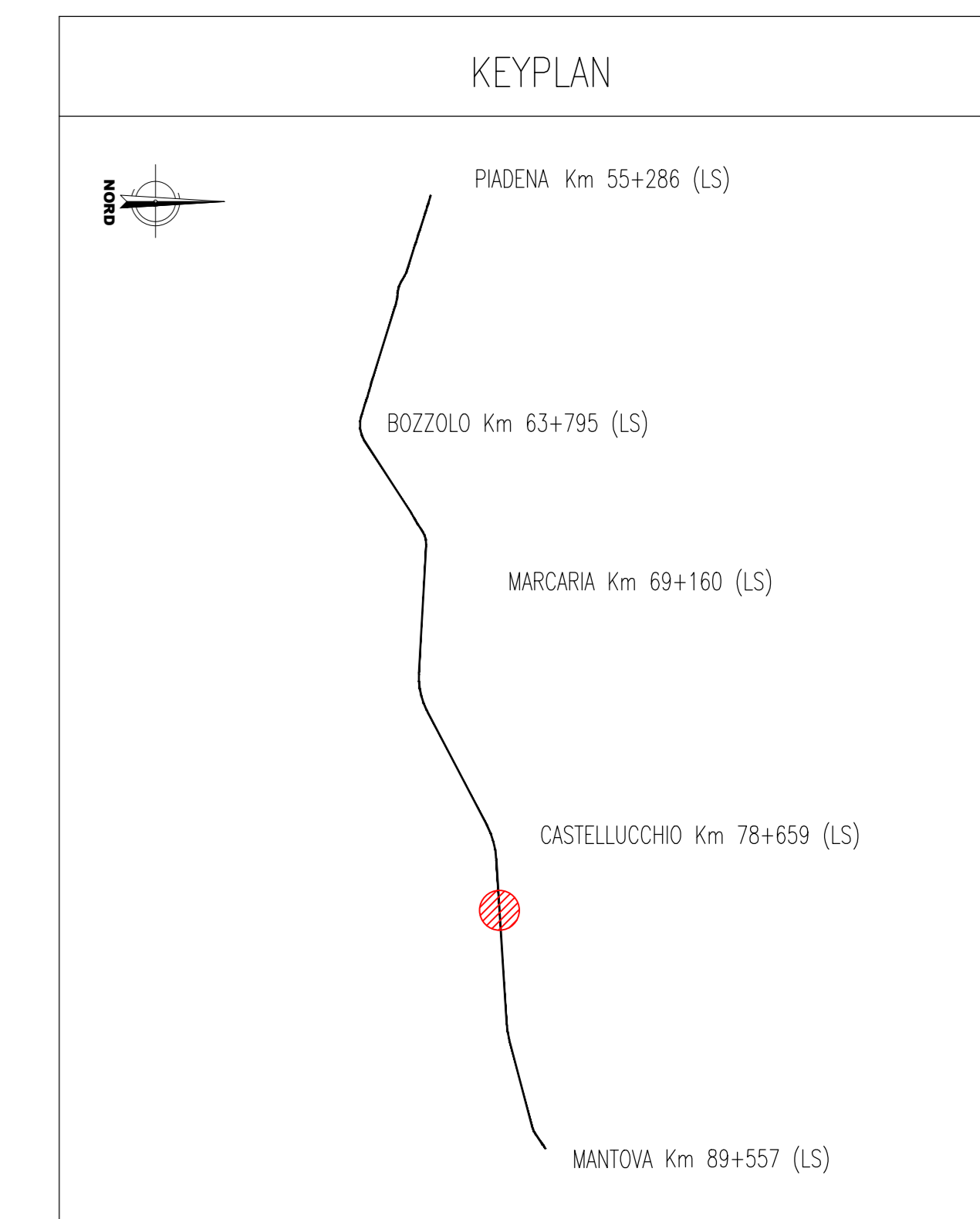
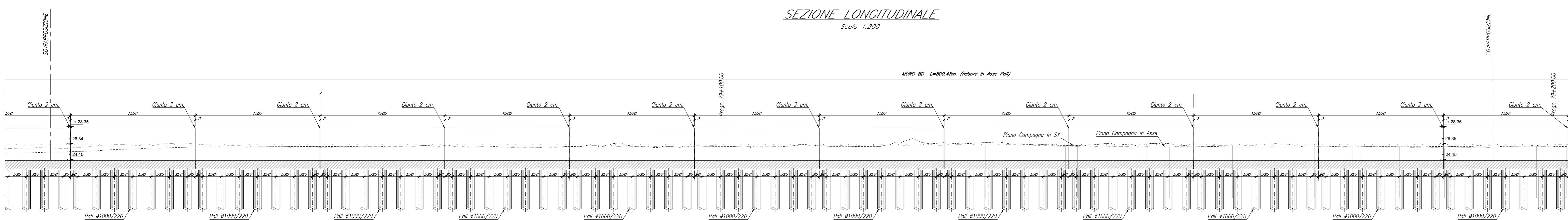


SEZIONE LONGITUDINALE
Scala 1:200

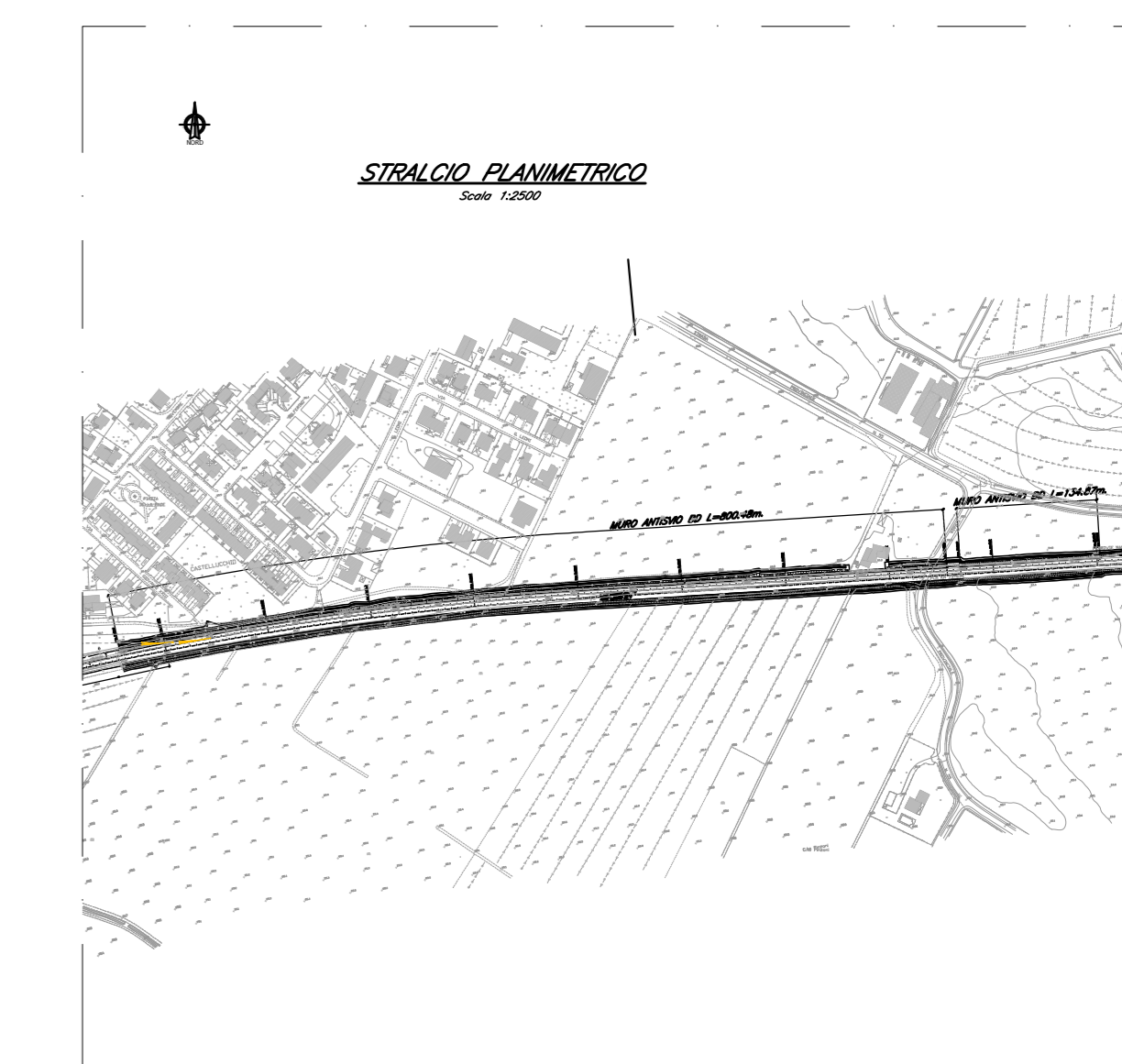


SEZIONE LONGITUDINALE
Scala 1:200



NOTE GENERALI

- TUTTE LE MISURE SONO ESPRESSE IN CENTIMETRI, SALVO OVE DIVERSAMENTE INDICATO
 - PER LE CARATTERISTICHE MATERIALI FARE RIFERIMENTO ALL'ELABORATO NM2503D26TTOC000001A
 - PER I DETTAGLI DELLE BARRIERE ANTIRUMORE, SI VEDANO GLI ELABORATI SPECIFICI
 - I PALI HANNO TUTTI LUNGHEZZA PARI 10m, SALVO OVE DIVERSAMENTE INDICATO
- | | |
|-------------------|----------|
| INCIDENZA MURO | 90kg/mc |
| INCIDENZA CORDOLO | 75kg/mc |
| INCIDENZA PALO | 225kg/mc |



COMMITTENTE:

PROGETTAZIONE:

CUP: J84H17000930009

U.O. INFRASTRUTTURE NORD

PROGETTO DEFINITIVO

RADDOPPIO LINEA CODOGNO - CREMONA - MANTOVA
TRATTA PIADENA - MANTOVA

MU - OPERE DI SOSTEGNO SEDE FERROVIARIA E STRADALE
Opere di sostegno sede ferroviaria - pianta e sezioni da pk 78+856.23 a pk 79+803.29 Tav.1/3

SCALA: 1:200

COMMESSA	LOTTO	FASE	ENTE	TIPO DOC.	OPERA/DISCIPLINA	PROGR.	REV.
NM25	03	D	26	B9	MU1605	001	B

Rev.	Descrizione	Redatto	Data	Verificato	Data	Approvato	Data	Autorizzato Data
A	Emissione Esecutiva	G. Coppa	Aprile 2020	F. Sironi	Aprile 2020	M. Bertolini	Aprile 2020	
B	Revisione Interna	G. Coppa	Giugno 2020	F. Sironi	Giugno 2020	M. Bertolini	Giugno 2020	

File: NM2503D268RMU1605001B.dwg n. Etab.: