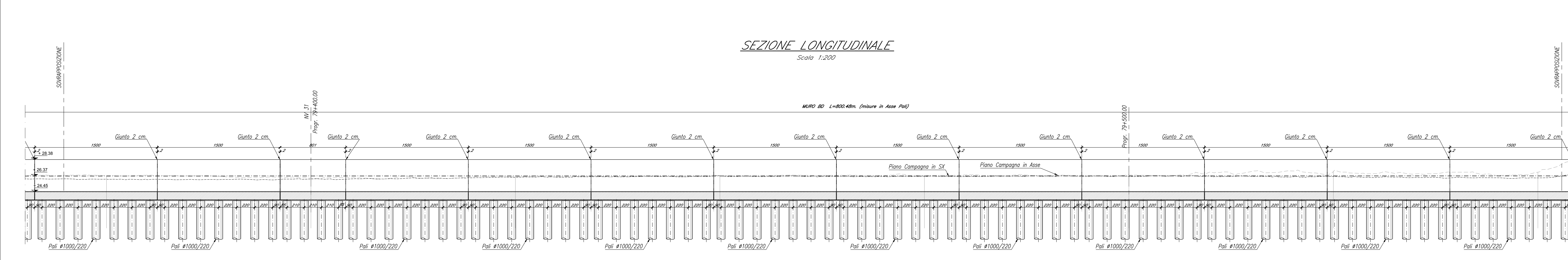
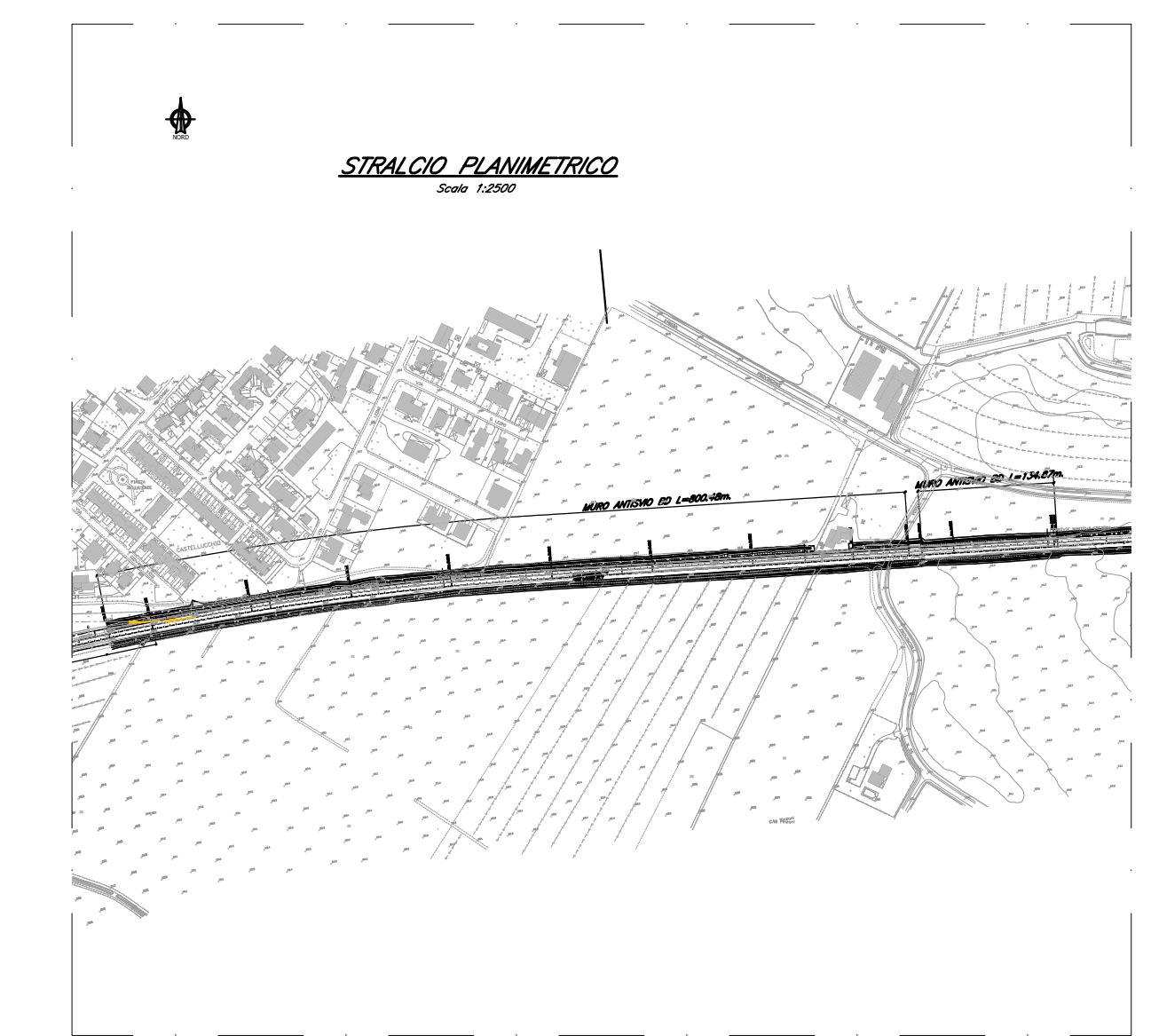
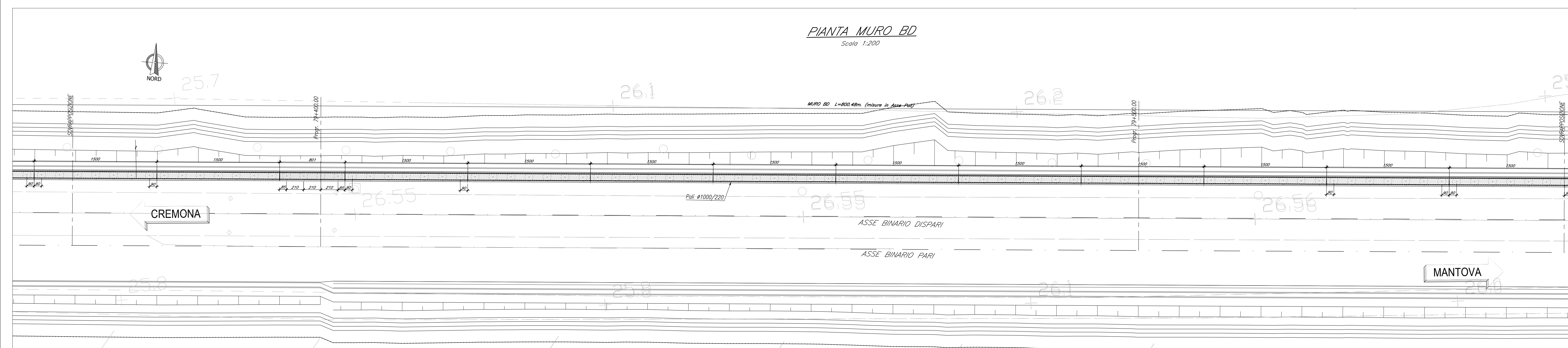


- NOTE GENERALI**
- TUTTE LE MISURE SONO ESPRESSE IN CENTIMETRI, SALVO OVE DIVERSAMENTE INDICATO
  - PER LE CARATTERISTICHE MATERIALI FARE RIFERIMENTO ALL'ELABORATO NM2503D26TT0C000001A
  - PER I DETTAGLI DELLE BARRIERE ANTIRUMORE, SI VEDANO GLI ELABORATI SPECIFICI
  - I PALI HANNO TUTTI LUNGHEZZA PARI 10m, SALVO OVE DIVERSAMENTE INDICATO
- INCIDENZE
- |                   |          |
|-------------------|----------|
| INCIDENZA MURO    | 90kg/mc  |
| INCIDENZA CORDOLO | 75kg/mc  |
| INCIDENZA PALO    | 225kg/mc |



COMMITTENTE: **RFI** RETE FERROVIARIA ITALIANA GRUPPO FERROVIE DELLO STATO ITALIANE

PROGETTAZIONE: **ITALFERR** GRUPPO FERROVIE DELLO STATO ITALIANE

CUP: J84H17000930009

**U.O. INFRASTRUTTURE NORD**

**PROGETTO DEFINITIVO**

**RADDOPPIO LINEA CODOGNO - CREMONA - MANTOVA**  
TRATTA PIADENA - MANTOVA

**MU - OPERE DI SOSTEGNO SEDE FERROVIARIA E STRADALE**  
Opere di sostegno sede ferroviaria - pianta e sezioni da pk 78+856.23 a pk 79+803.29 Tav.2/3

SCALA: 1:200

COMMESSA	LOTTO	FASE	ENTE	TIPO DOC.	OPERA/DISCIPLINA	PROGR.	REV.
NM25	03	D	26	B9	MU1605	002	B

Rev.	Descrizione	Redatto	Data	Verificato	Data	Approvato	Data	Autorizzato Data
A	Emissione Esecutiva	G. Ceppa	Aprile 2020	M. Bertolini	Aprile 2020	M. Bertolini	Aprile 2020	
B	Revisione interna	G. Ceppa	Giugno 2020	M. Bertolini	Giugno 2020	M. Bertolini	Giugno 2020	

File: NM2503D26B9MU1605002B.dwg n. Etab.