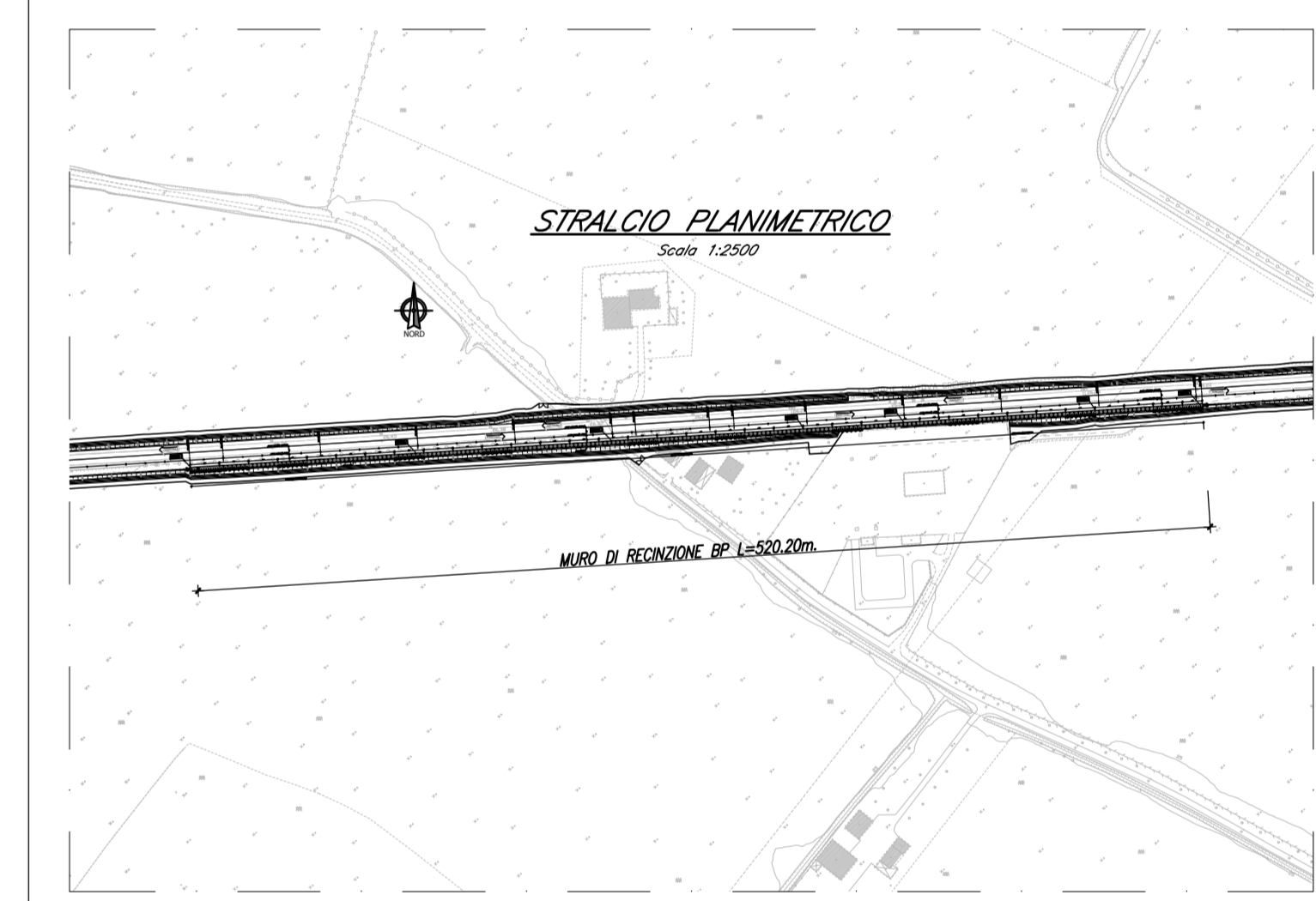
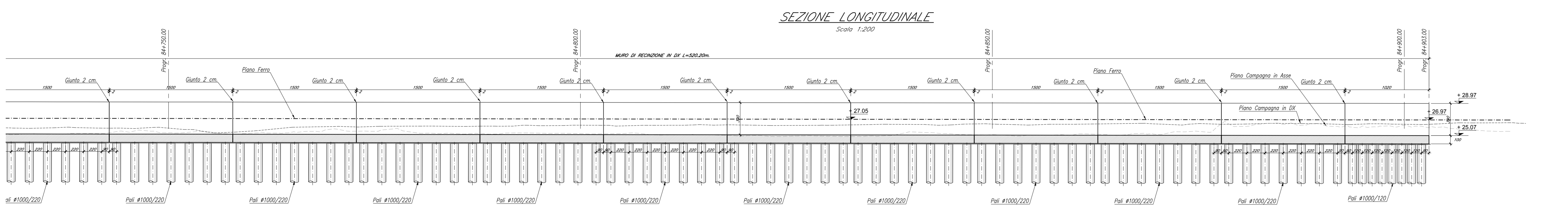
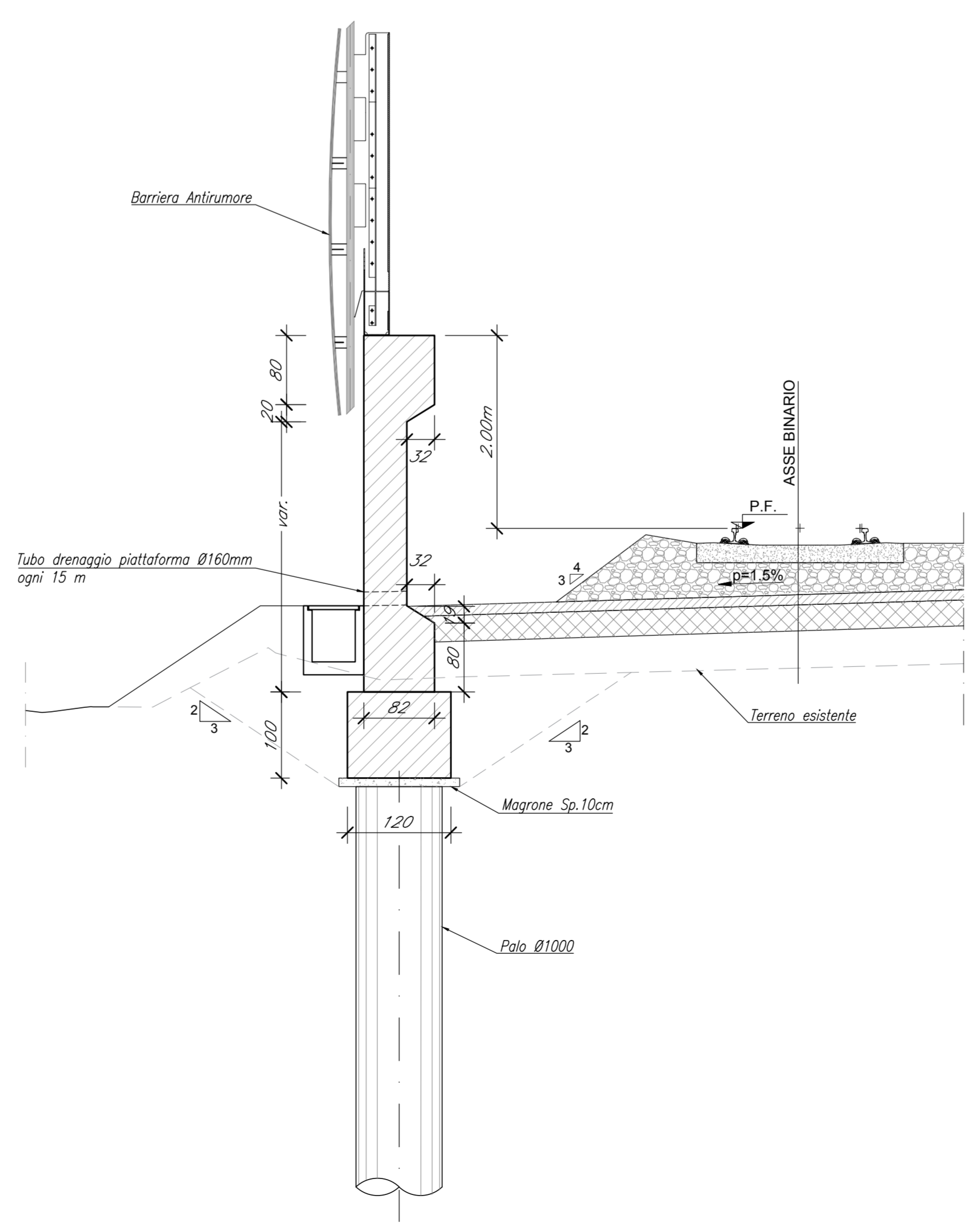


NOTE GENERALI

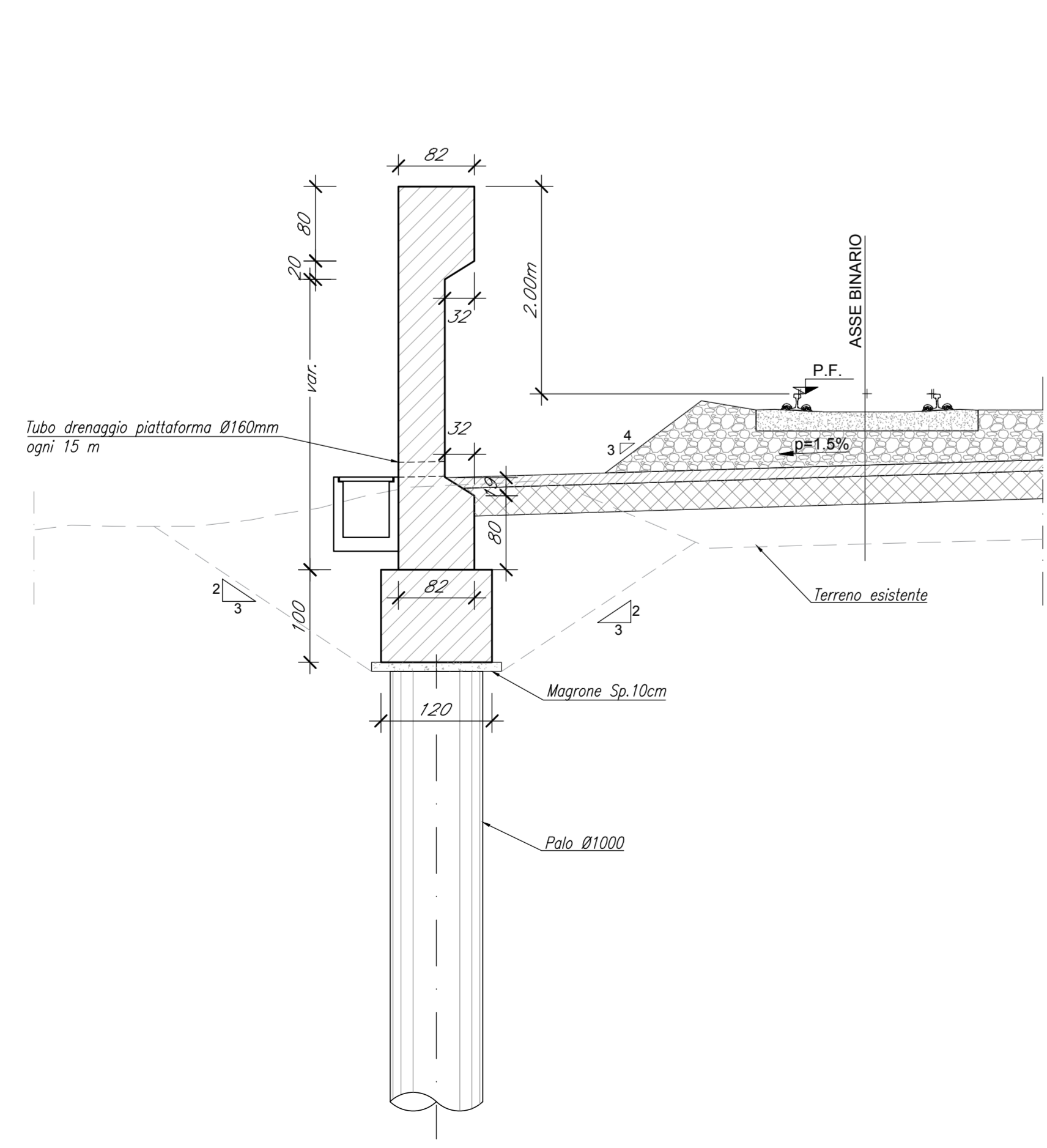
- TUTTE LE MISURE SONO ESPRESSE IN CENTIMETRI, SALVO OVE DIVERSAMENTE INDICATO
 - PER LE CARATTERISTICHE MATERIALI FARE RIFERIMENTO ALL'ELABORATO NM2503D26TTOC0000001A
 - PER I DETTAGLI DELLE BARRIERE ANTIRUMORE, SI VEDANO GLI ELABORATI SPECIFICI
 - I PALI HANNO TUTTI LUNGHEZZA PARI 10m, SALVO OVE DIVERSAMENTE INDICATO
- | | |
|-------------------|----------|
| - INCIDENZE | |
| INCIDENZA MURO | 90kg/mc |
| INCIDENZA CORDOLO | 75kg/mc |
| INCIDENZA PALO | 225kg/mc |



SEZIONE TIPO MURO DI RECINZIONE CON BARRIERA
Scala 1:50



SEZIONE TIPO MURO DI RECINZIONE
Scala 1:50



COMMITTENTE: **RFI** RETE FERROVIARIA ITALIANA GRUPPO FERROVIE DELLO STATO ITALIANE

PROGETTAZIONE: **ITALFER** GRUPPO FERROVIE DELLO STATO ITALIANE

CUP: J84H17000930009

U.O. INFRASTRUTTURE NORD

PROGETTO DEFINITIVO

RADDOPPIO LINEA CODOGNO - CREMONA - MANTOVA
TRATTA PIADENA - MANTOVA

MU - Opere di sostegno sede ferroviaria
Muro di recinzione MU17 BP dal km 84+382,8 al km 84+903 - Pianta e sezioni Tav. 2/2

SCALA: 1:200

COMMESSA	LOTTO	FASE	ENTE	TIPO DOC.	OPERA/DISCIPLINA	PROGR.	REV.
NM25	03	D	26	B9	MU1705	002	B

Rev.	Descrizione	Redatto	Data	Verificato	Data	Approvato	Data	Autorizzato Data
A	Emissione Esecutio	G. Coppo	Aprile 2020	D. Scarno	Aprile 2020	M. Bertoglio	Aprile 2020	
B	Revisione Interna	[Signature]	Giugno 2020	F. Sgarbi	Giugno 2020	[Signature]	Giugno 2020	

File: NM2503D26RMU1705002B n. Elab.: