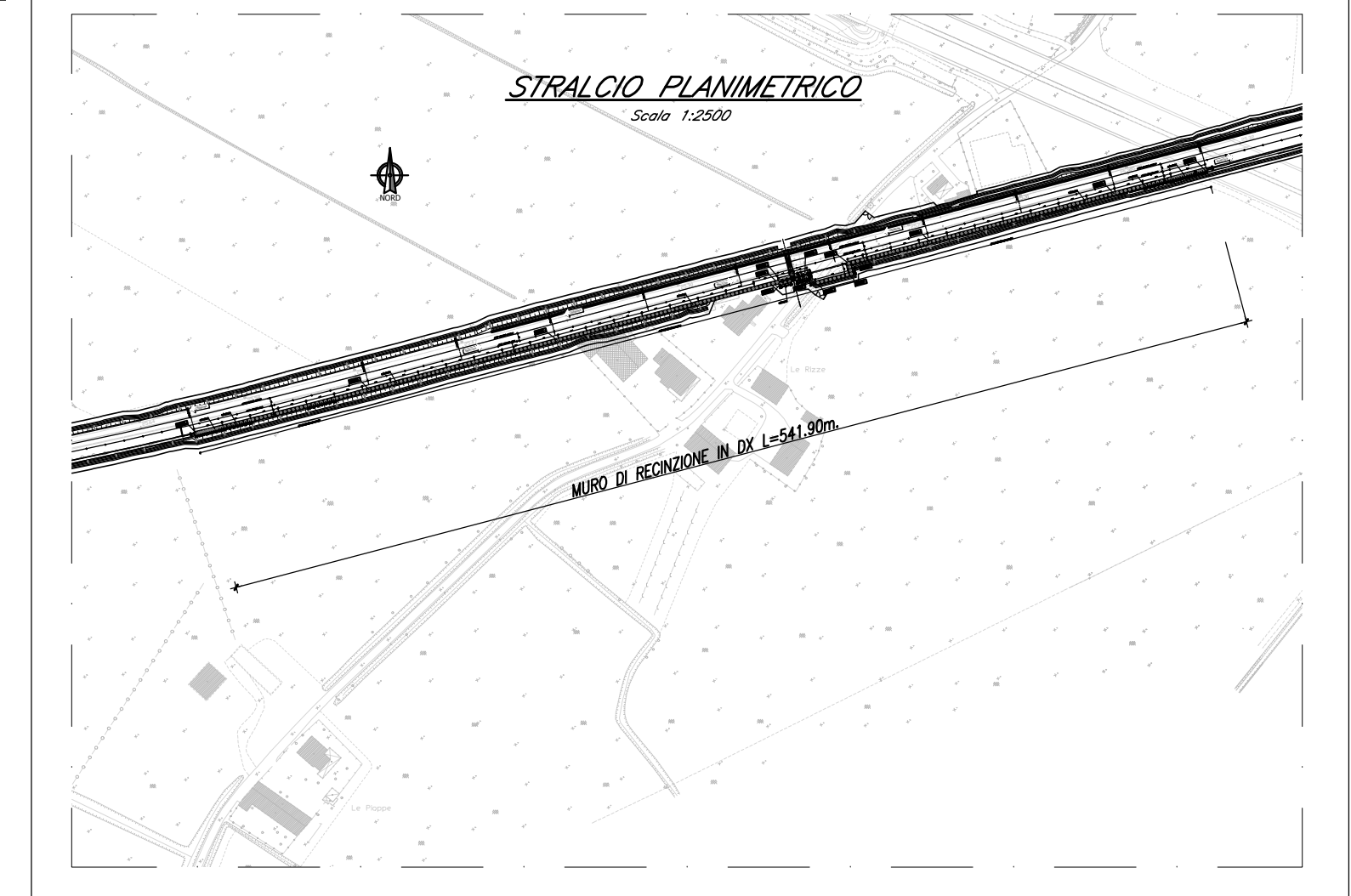
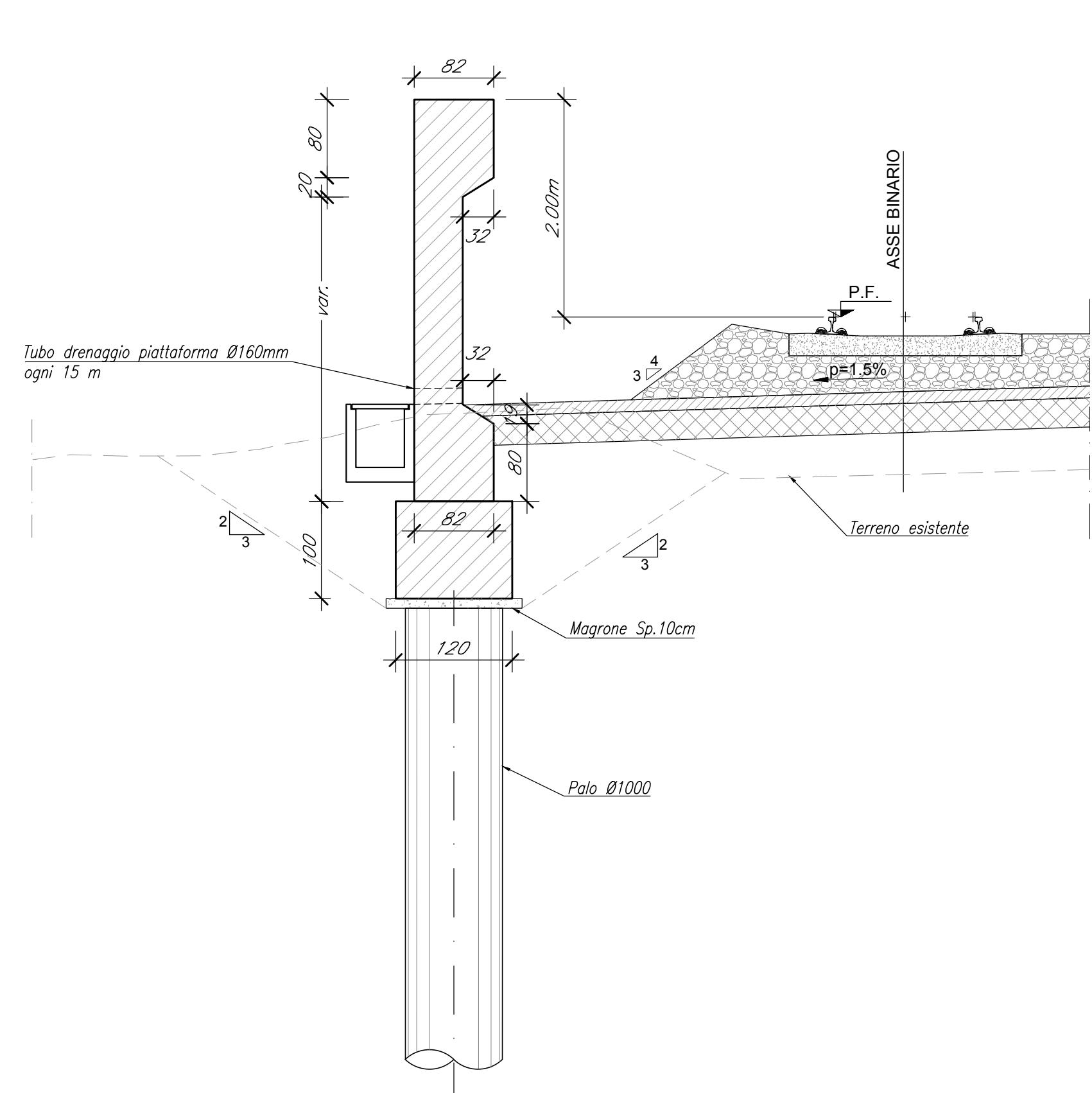


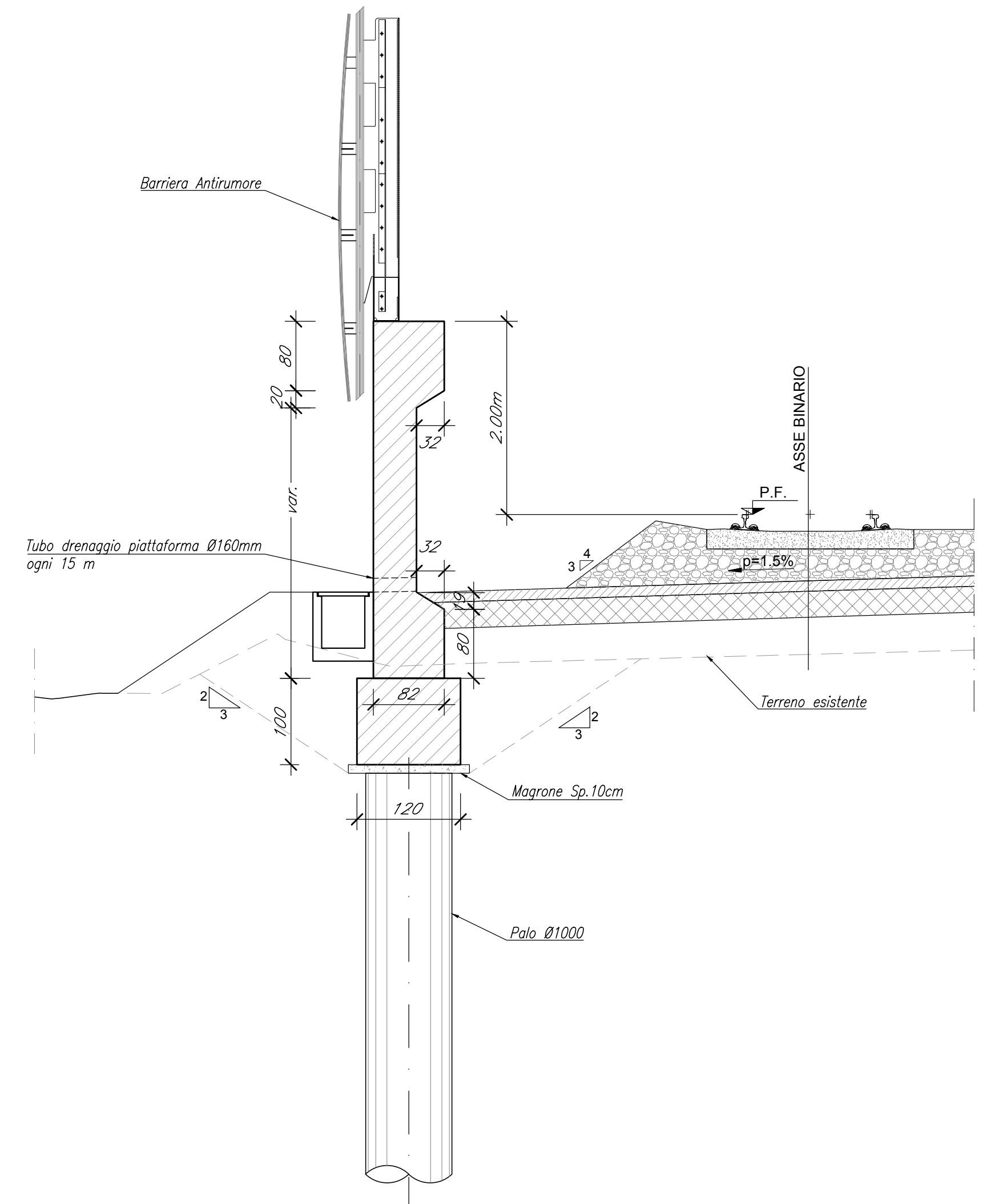
- NOTE GENERALI**
- TUTTE LE MISURE SONO ESPRESSE IN CENTIMETRI, SALVO OVE DIVERSAMENTE INDICATO
  - PER LE CARATTERISTICHE MATERIALI FARE RIFERIMENTO ALL'ELABORATO NM2503D26TTCC000001A
  - PER I DETTAGLI DELLE BARRIERE ANTRUMORE, SI VEDANO GLI ELABORATI SPECIFICI
  - I PALI HANNO TUTTI LUNGHEZZA PARI 10m, SALVO OVE DIVERSAMENTE INDICATO
- INCIDENZE**
- INCIDENZA MURO 90kg/mc
  - INCIDENZA CORDOLO 75kg/mc
  - INCIDENZA PALO 225kg/mc



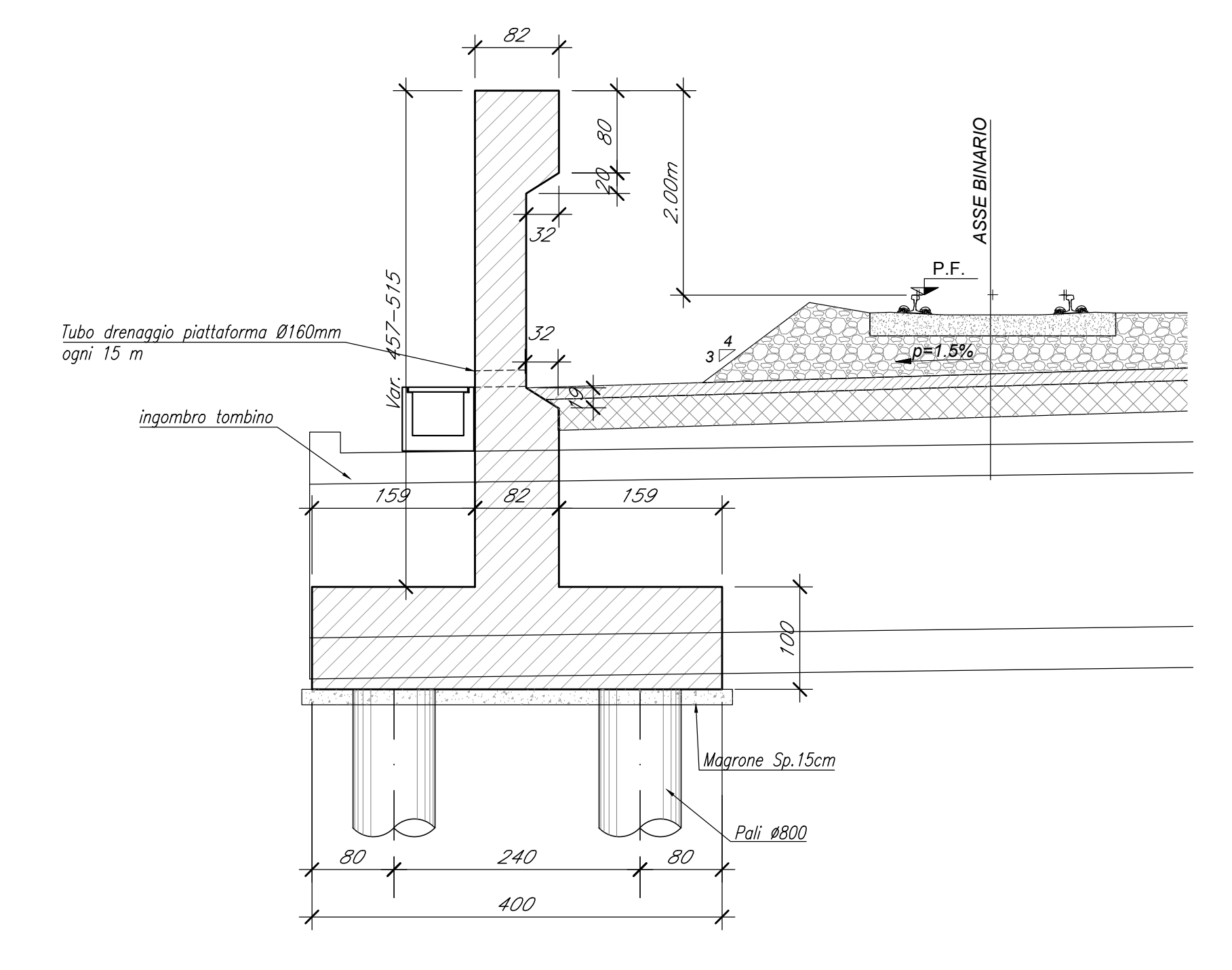
**SEZIONE TIPO MURO DI RECINZIONE**  
Scala 1:50



**SEZIONE TIPO MURO DI RECINZIONE CON BARRIERA**  
Scala 1:50



**SEZIONE TIPO MURO IN CORRISPONDENZA TOMBINO**  
Scala 1:50



COMITENTE: **RFI**  
**RETE FERROVIARIA ITALIANA**  
 GRUPPO FERROVIE DELLO STATO ITALIANE

PROGETTAZIONE: **ITALFERR**  
 GRUPPO INGENNERI DELLO STATO ITALIANE

CUP: J84H17000930009

**U.O. INFRASTRUTTURE NORD**

**PROGETTO DEFINITIVO**

**RADDOPPIO LINEA CODOGNO - CREMONA - MANTOVA**  
**TRATTA PIADENA - MANTOVA**

**MU - Opere di sostegno sede ferroviaria**  
 Muro di recinzione MU18 BP-dal km 85+406,5 al km 85+948,5 - Pianta e sezioni Tav. 2/2

SCALA: 1:200

Rev.	Descrizione	Redatto	Data	Verificato	Data	Approvato	Data	Autorizzato	Data
A	Anteprima finale	S. Sironi	Aprile 2021	M. Scarpini	Aprile 2021	M. Scarpini	Aprile 2021		
B	Revisione finale	S. Sironi	Aprile 2021	F. Scarpini	Aprile 2021	M. Scarpini	Aprile 2021		

File: NM2503D26TTCC000001A n. Esab: