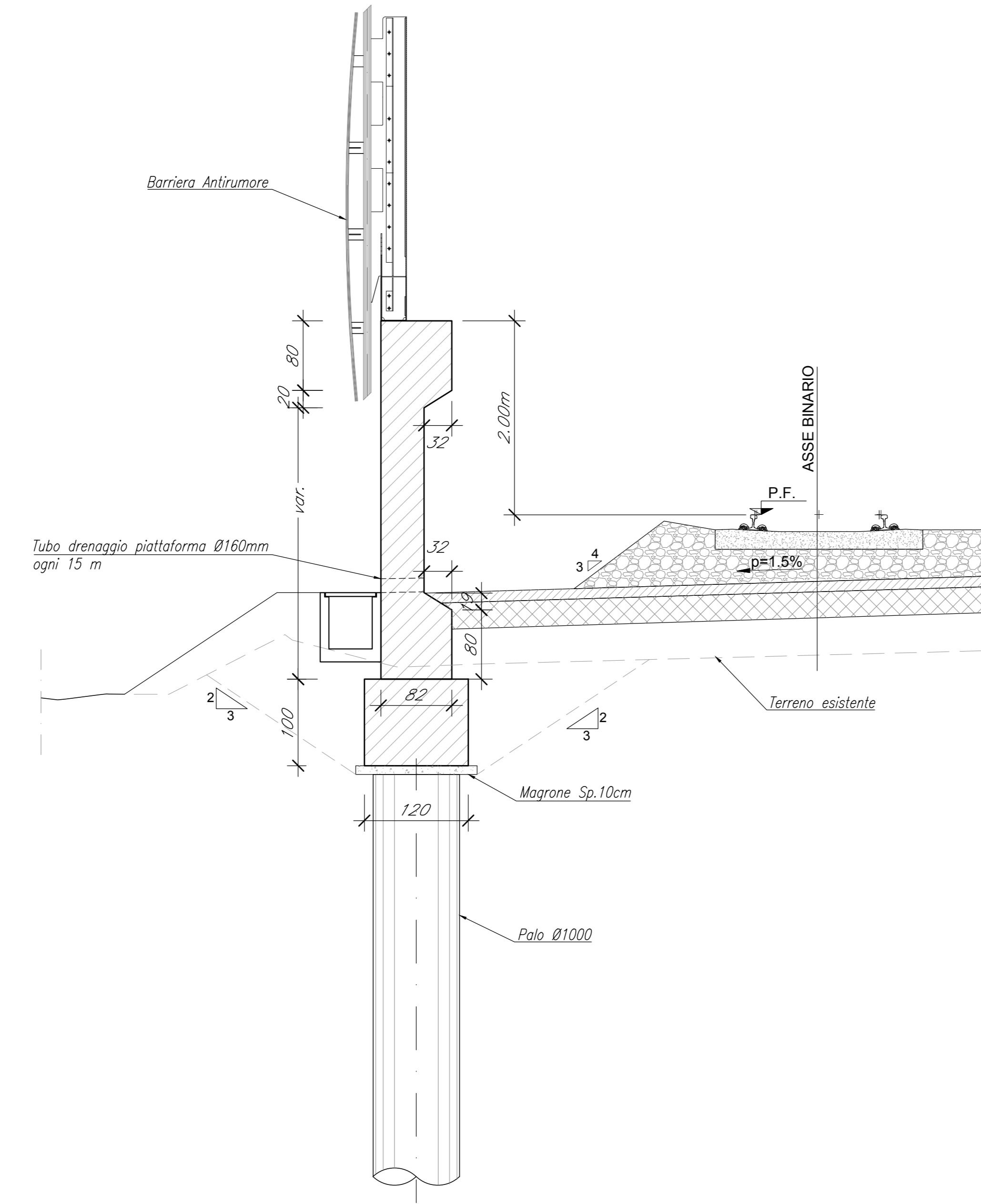
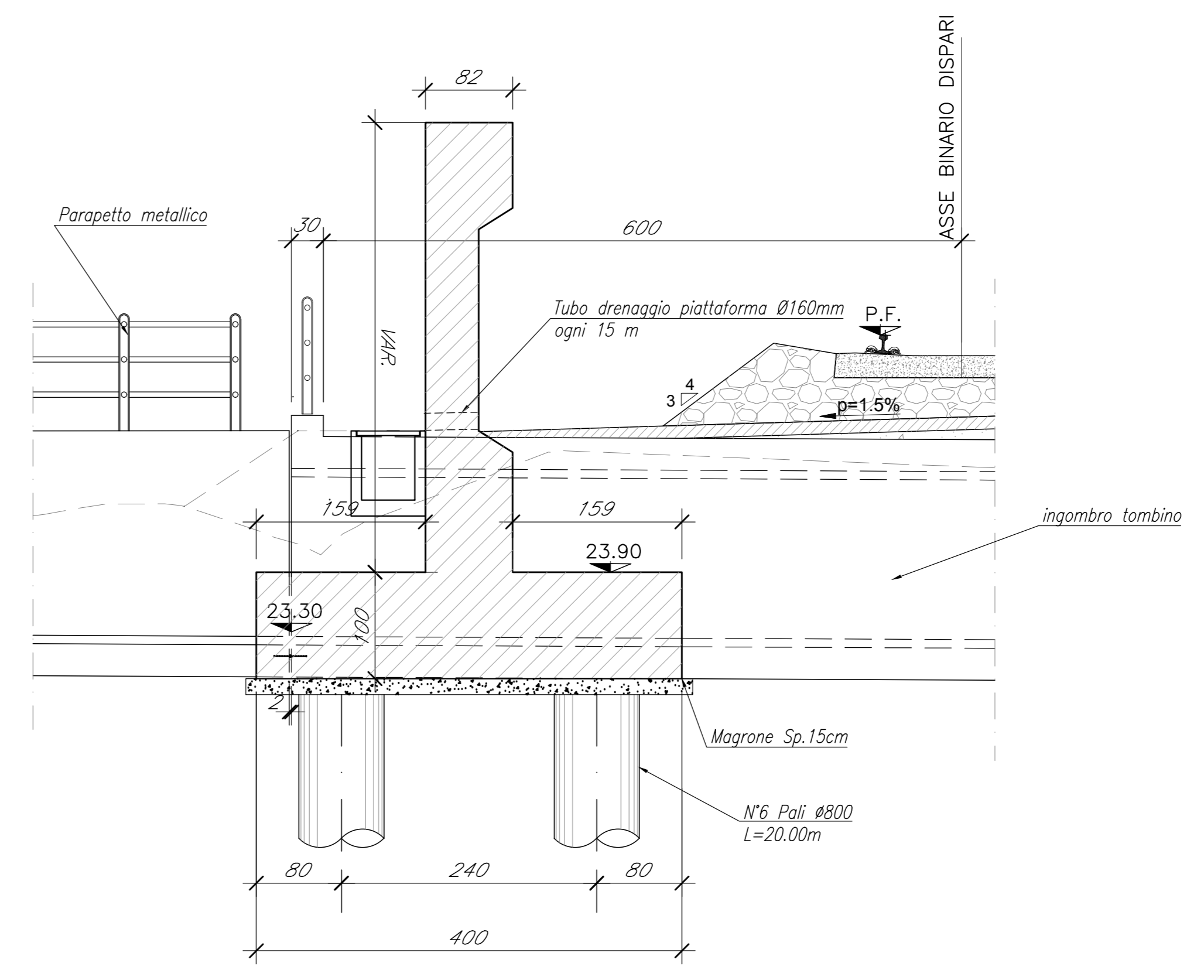


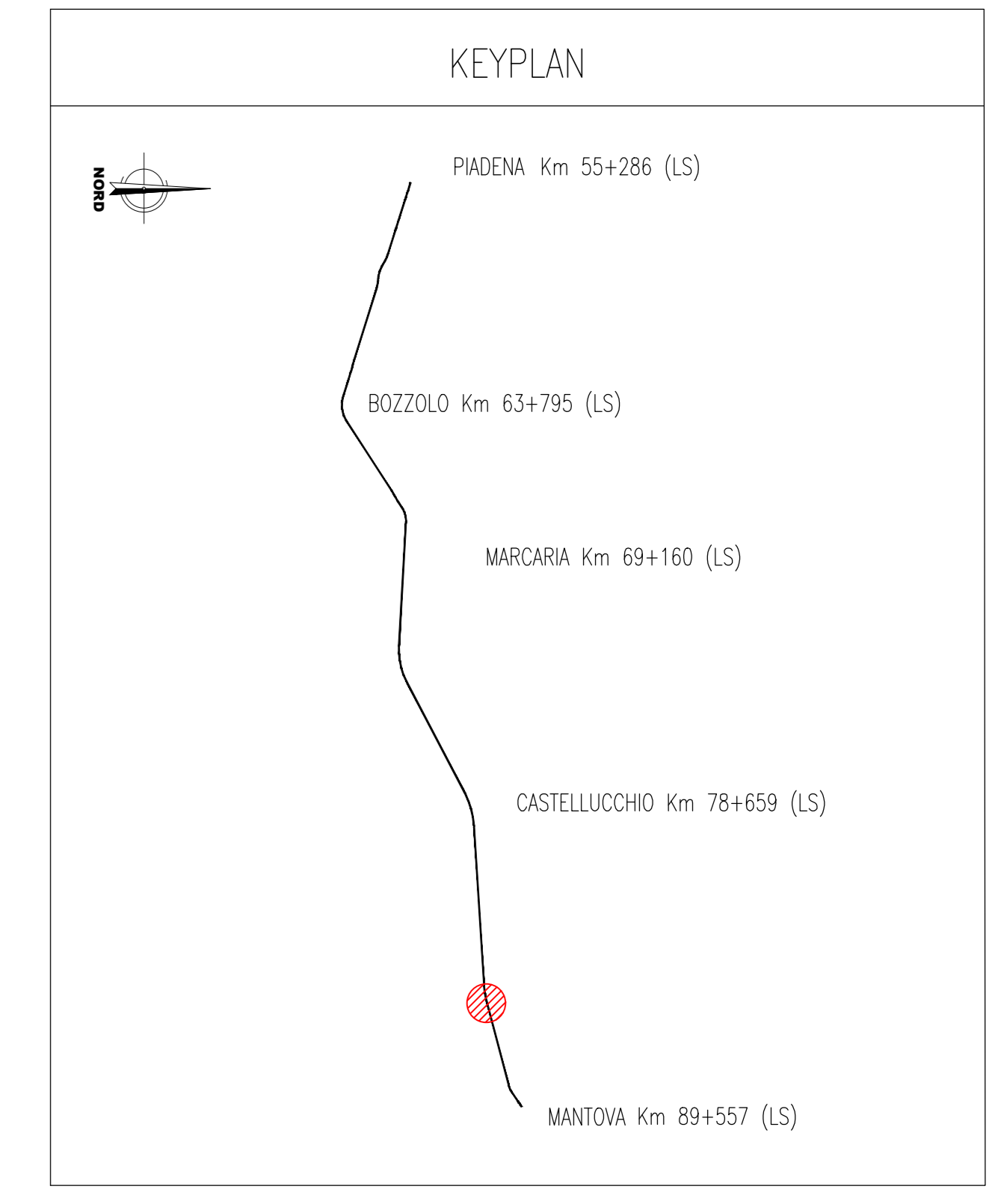
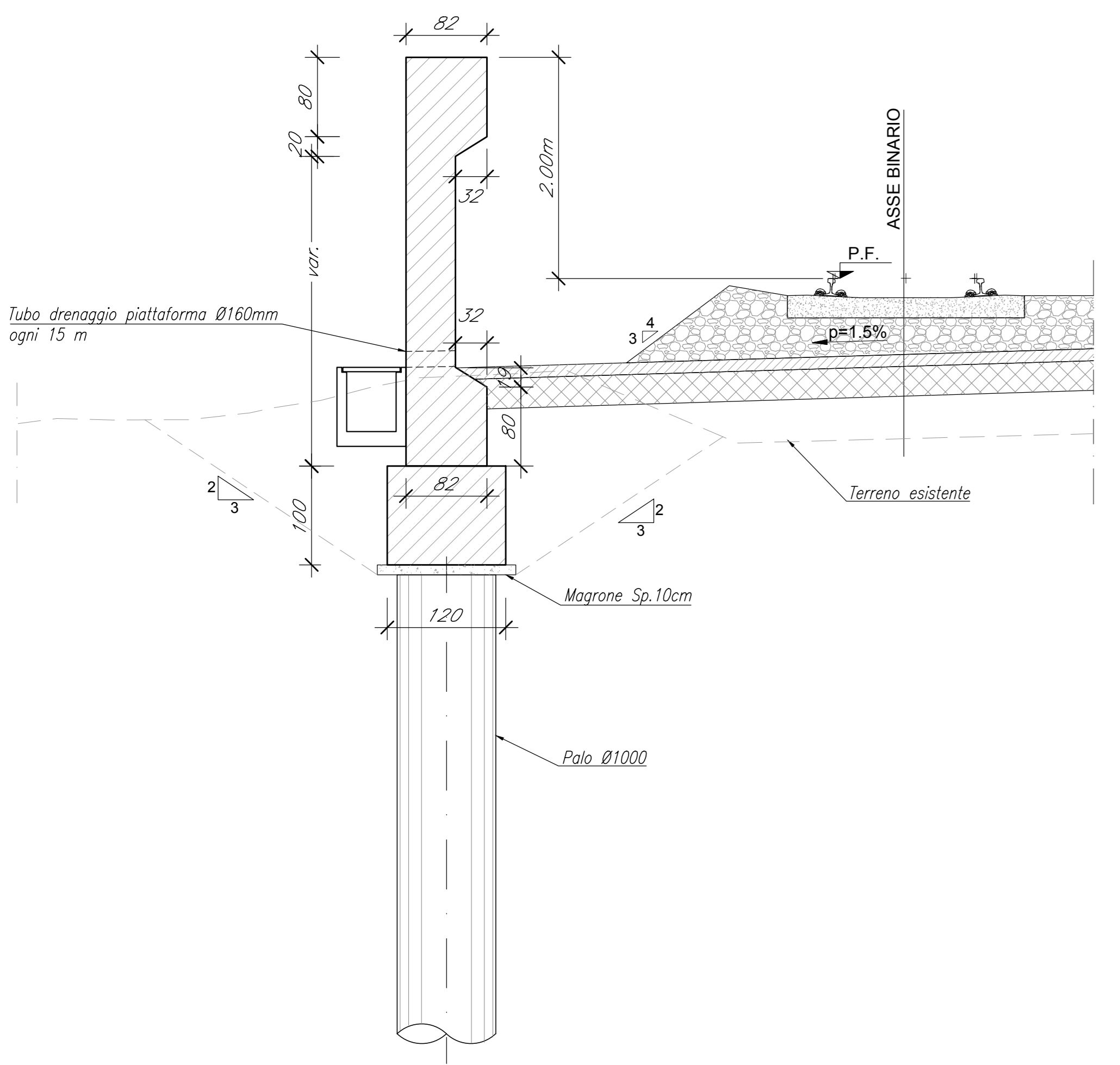
SEZIONE TIPO MURO DI RECINZIONE CON BARRIERA  
Scala 1:50



SEZIONE TIPO MURO IN CORRISPONDENZA TOMBINO  
Scala 1:50

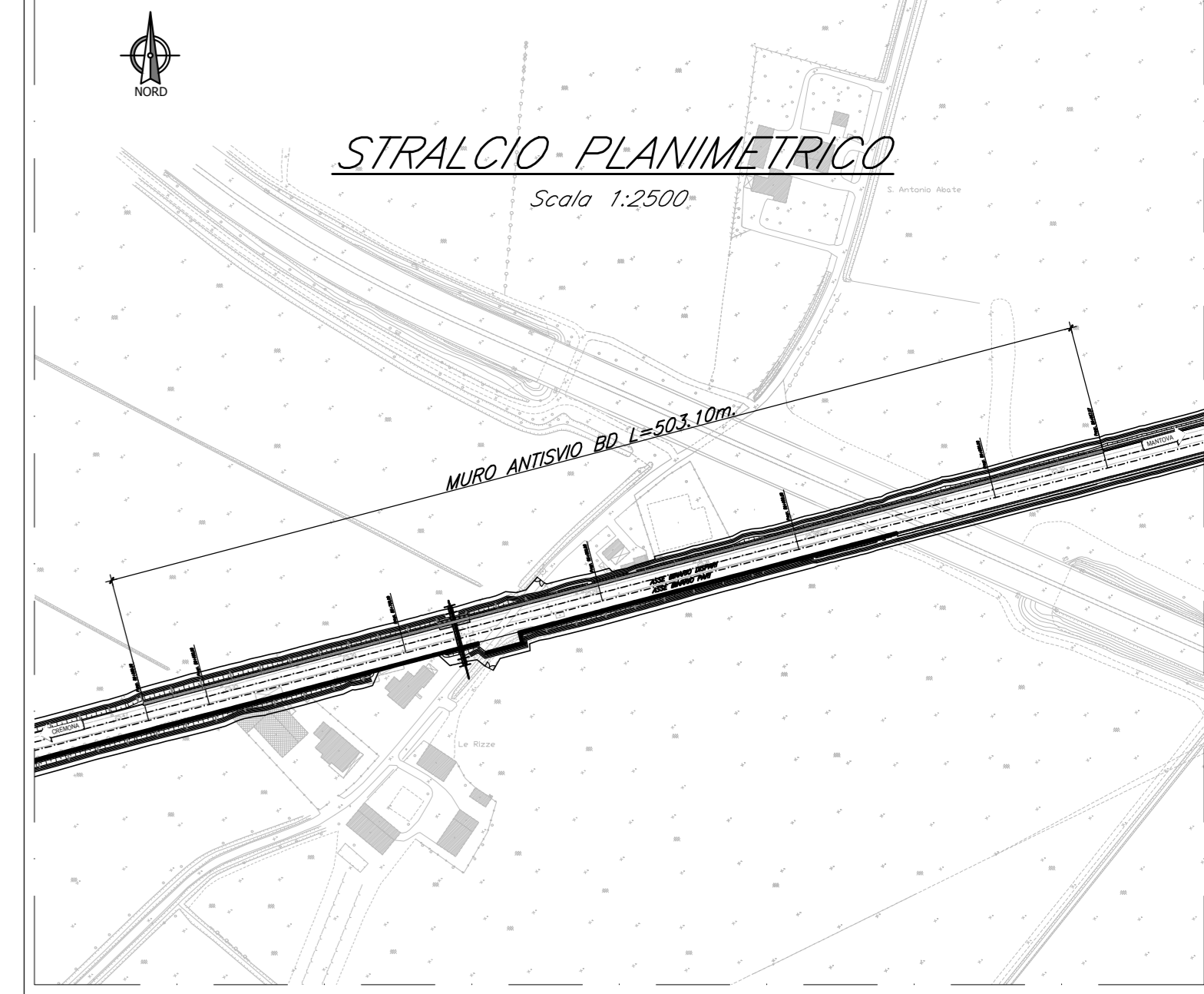


SEZIONE TIPO MURO DI RECINZIONE  
Scala 1:50



NOTE GENERALI

- TUTTE LE MISURE SONO ESPRESSE IN CENTIMETRI, SALVO OVE DIVERSAMENTE INDICATO
  - PER LE CARATTERISTICHE MATERIALI FARE RIFERIMENTO ALL'ELABORATO NM2503D26TT0C000001A
  - PER I DETTAGLI DELLE BARRIERE ANTIRUMORE, SI VEDANO GLI ELABORATI SPECIFICI
  - I PALI HANNO TUTTI LUNGHEZZA PARI 10m, SALVO OVE DIVERSAMENTE INDICATO
- INCIDENZE
- |                   |          |
|-------------------|----------|
| INCIDENZA MURO    | 90kg/mc  |
| INCIDENZA CORDOLO | 75kg/mc  |
| INCIDENZA PALO    | 225kg/mc |



COMMITTENTE: **RFI** RETE FERROVIARIA ITALIANA GRUPPO FERROVIE DELLO STATO ITALIANE

PROGETTAZIONE: **ITALFERR** GRUPPO FERROVIE DELLO STATO ITALIANE

CUP: J84H17000930009

U.O. INFRASTRUTTURE NORD  
 PROGETTO DEFINITIVO  
 RADDOPPIO LINEA CODOGNO - CREMONA - MANTOVA  
 TRATTA PIADENA - MANTOVA

MU - OPERE DI SOSTEGNO SEDE FERROVIARIA E STRADALE  
 Opere di sostegno sede ferroviaria - pianta e sezioni da pk 85+569 a pk 86+057.07 Tav.2/2

SCALA: 1:200

| COMMESSA | LOTTO | FASE | ENTE | TIPO DOC. | OPERA/DISCIPLINA | PROGR. | REV. |
|----------|-------|------|------|-----------|------------------|--------|------|
| NM25     | 03    | D    | 26   | B9        | MU1905           | 002    | B    |

| Rev. | Descrizione         | Redatto  | Data        | Verificato | Data        | Approvato   | Data        | Autorizzato Data |
|------|---------------------|----------|-------------|------------|-------------|-------------|-------------|------------------|
| A    | Emissione Esecutiva | G. Coppa | Aprile 2020 | F. Scavone | Aprile 2020 | M. Berghini | Aprile 2020 |                  |
| B    | Revisione Interim   | G. Coppa | Giugno 2020 | F. Scavone | Giugno 2020 | M. Berghini | Giugno 2020 |                  |