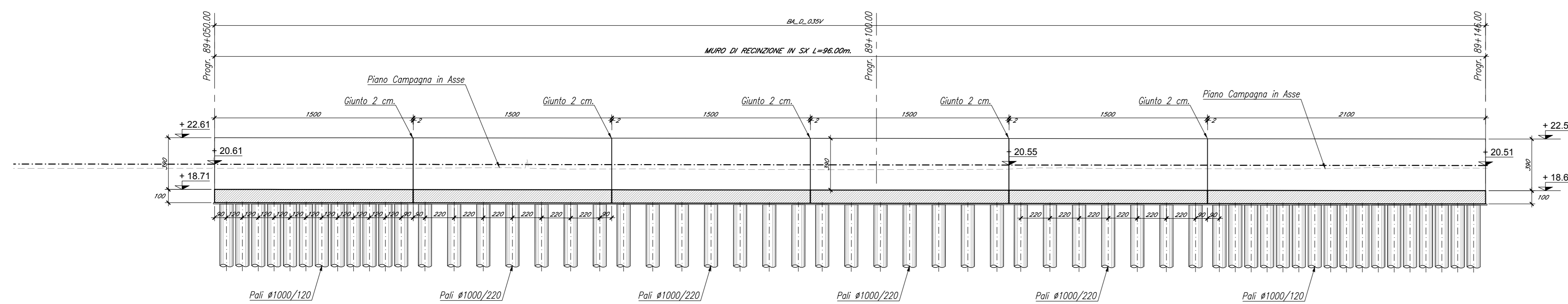


**NOTE GENERALI**

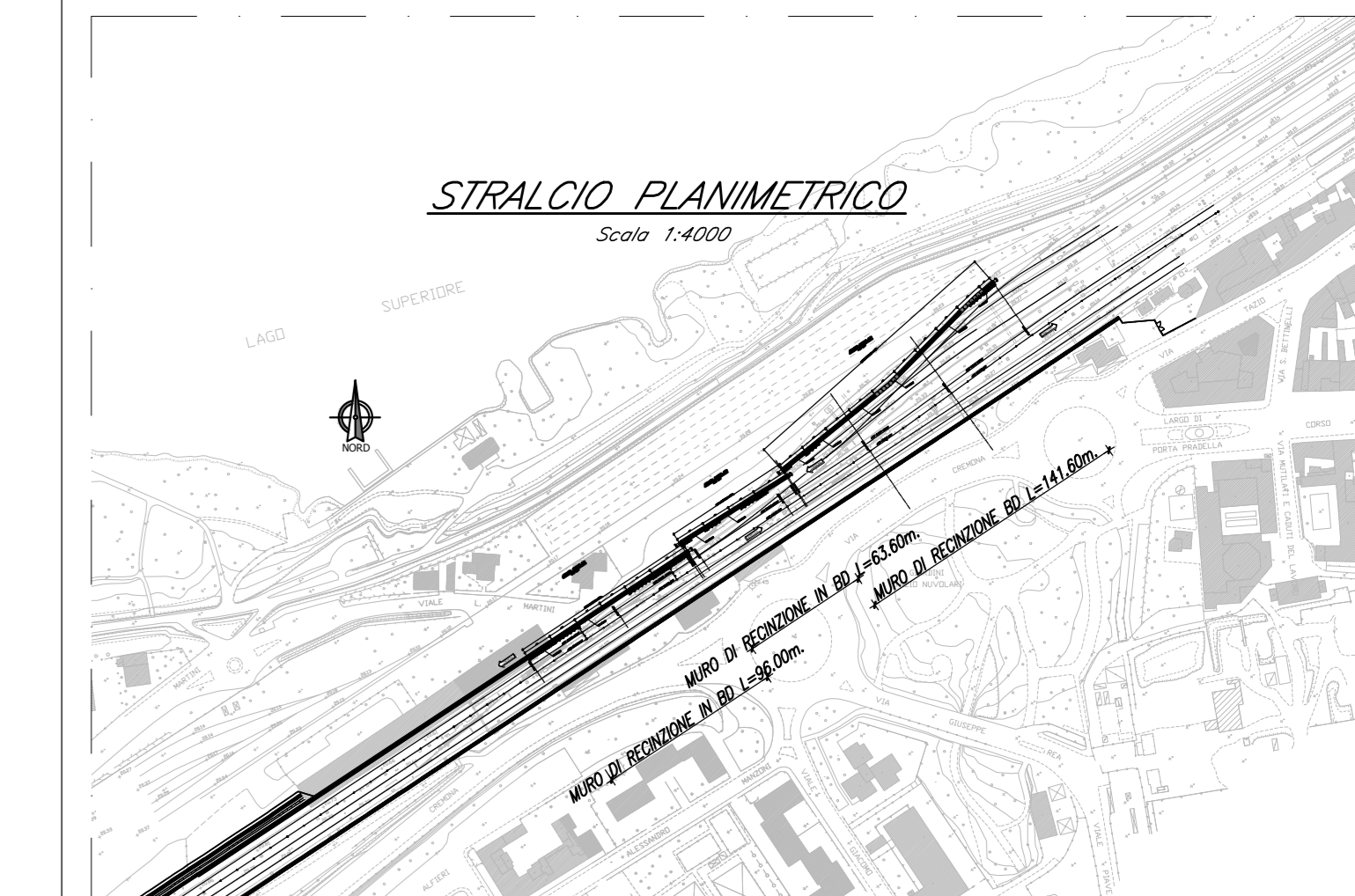
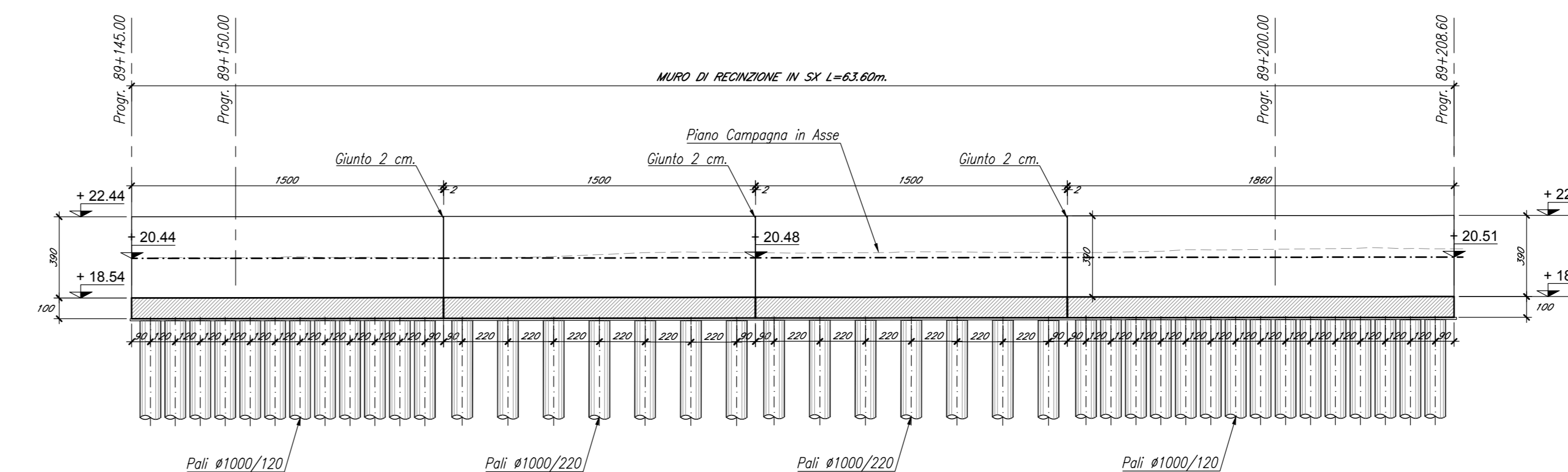
- TUTTE LE MISURE SONO ESPRESSE IN CENTIMETRI, SALVO OVE DIVERSAMENTE INDICATO
- PER LE CARATTERISTICHE MATERIALI FARE RIFERIMENTO ALL'ELABORATO NM2503D26TTOC0000001A
- PER I DETTAGLI DELLE BARRIERE ANTIRUMORE, SI VEDANO GLI ELABORATI SPECIFICI
- I PALI HANNO TUTTI LUNGHEZZA PARI 10m, SALVO OVE DIVERSAMENTE INDICATO
- INCIDENZE
 

INCIDENZA MURO	90kg/mc
INCIDENZA CORDOLO	75kg/mc
INCIDENZA PALO	225kg/mc

**SEZIONE LONGITUDINALE**  
Scala 1:200



**SEZIONE LONGITUDINALE**  
Scala 1:200



COMMITTENTE: **RFI** RETE FERROVIARIA ITALIANA GRUPPO FERROVIE DELLO STATO ITALIANE

PROGETTAZIONE: **ITALFER** GRUPPO FERROVIE DELLO STATO ITALIANE

CUP: J84H17000930009

**U.O. INFRASTRUTTURE NORD**

**PROGETTO DEFINITIVO**

**RADDOPPIO LINEA CODOGNO - CREMONA - MANTOVA**  
**TRATTA PIADENA - MANTOVA**

**MU - Opere di sostegno sede ferroviaria**  
Muro di recinzione MU22 BD dal km 89+050,0 al km 89+349,1 - Pianta e sezioni Tav. 1/2

SCALA: 1:200

COMMESSA	LOTTO	FASE	ENTE	TIPO DOC.	OPERA/DISCIPLINA	PROGR.	REV.
NM25	03	D	26	B9	MU2205	001	B

Rev.	Descrizione	Redatto	Data	Verificato	Data	Approvato	Data	Autorizzato Data
A	Estrazione Esecutiva	O. Coppo	Aprile 2020	D. Scarno	Aprile 2020	M. Bertoglio	Aprile 2020	
B	Revisione Verifica	[Signature]	Giugno 2020	[Signature]	Giugno 2020	[Signature]	Giugno 2020	

File: NM2503D26B9MU2205001B n. Elab.: