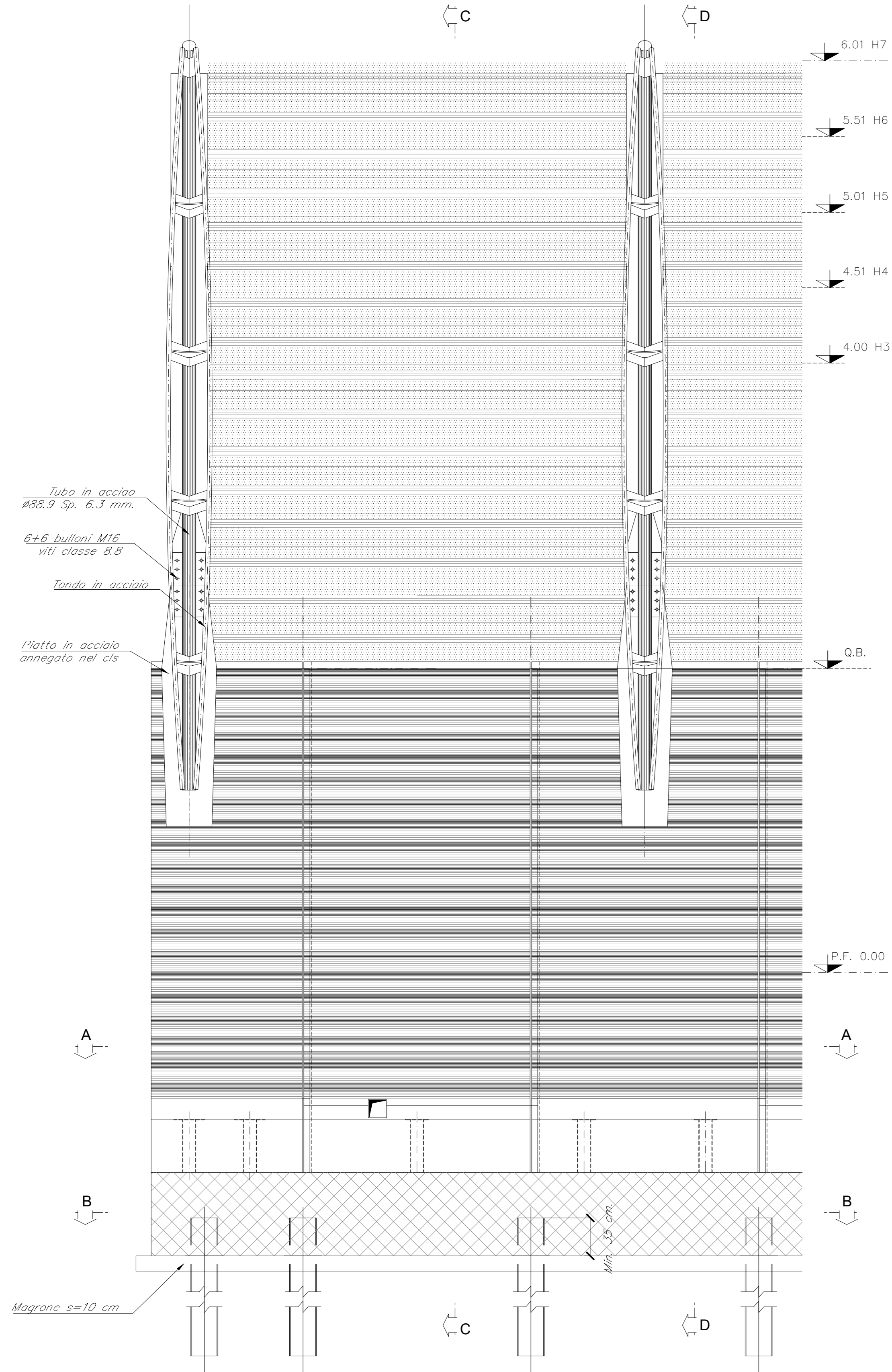
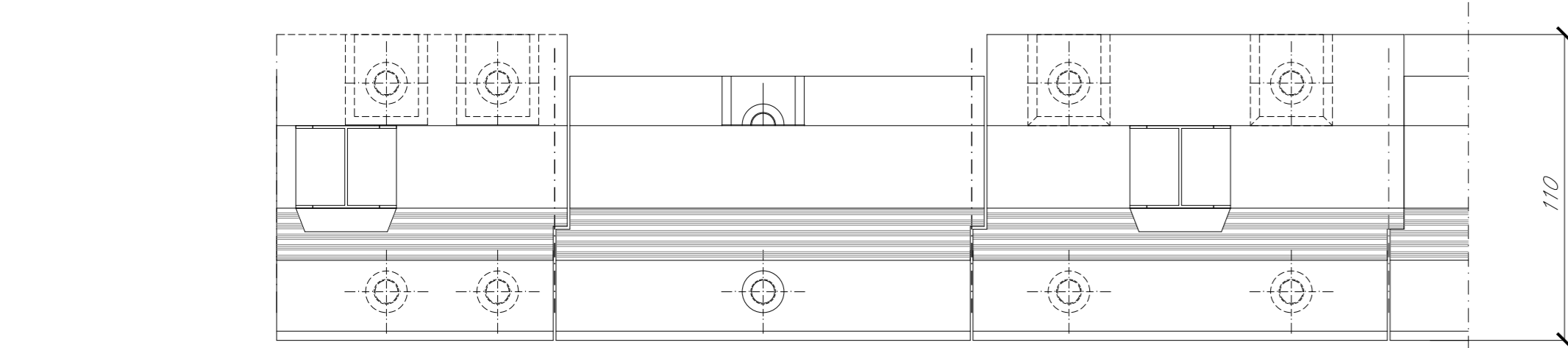


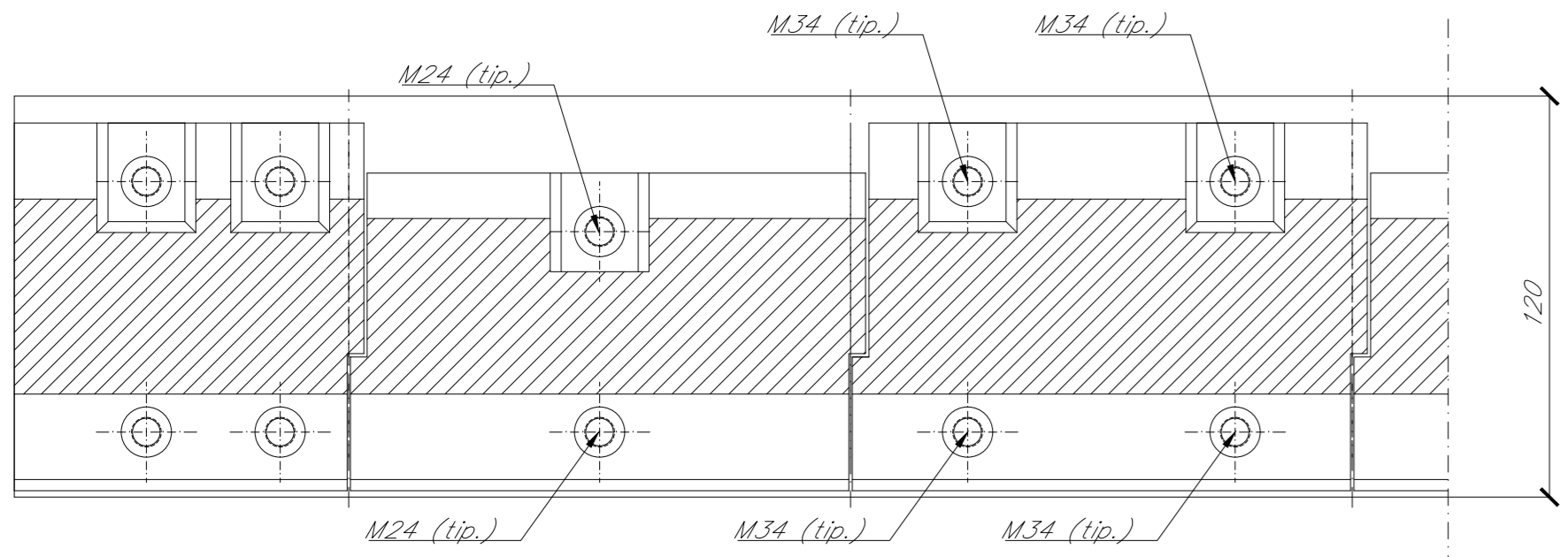
PROSPETTO LATO ESTERNO 1:20



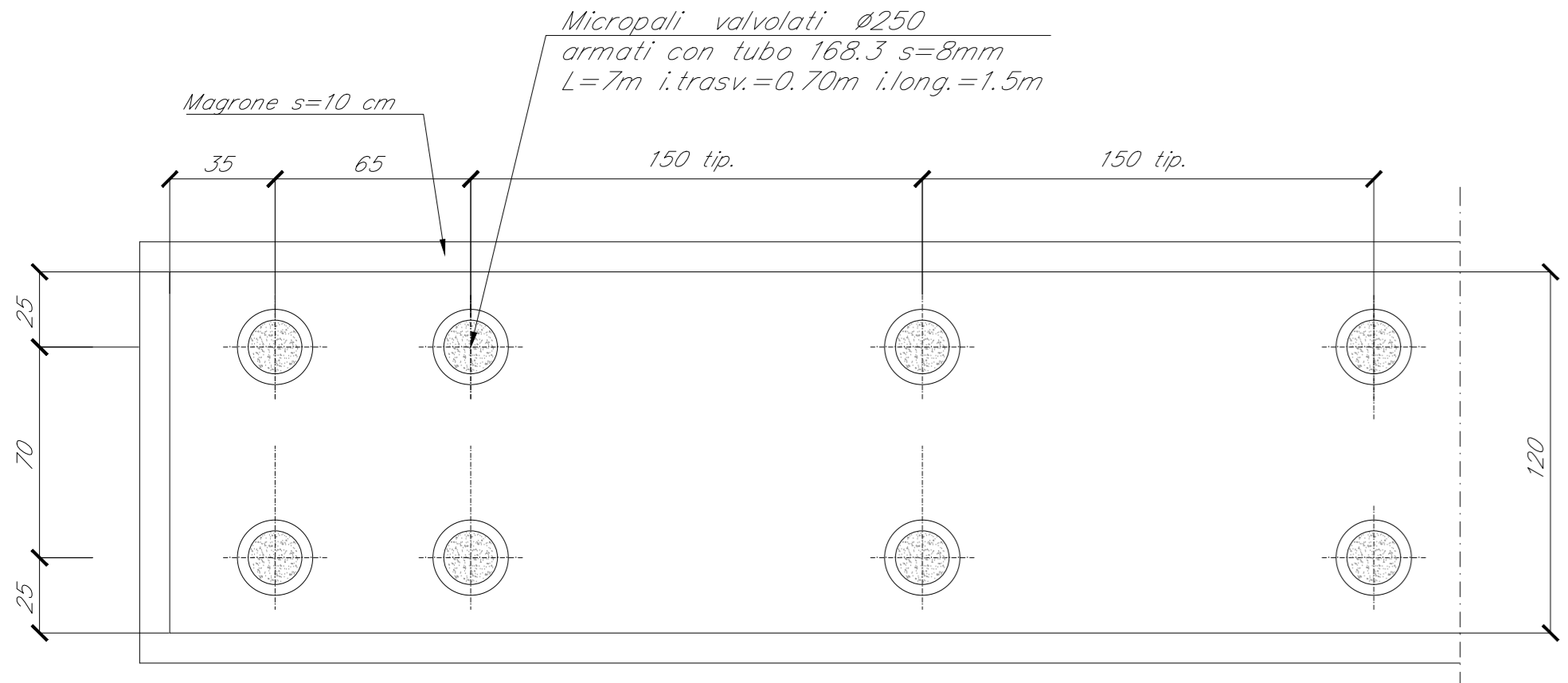
VISTA SUPERIORE 1:20



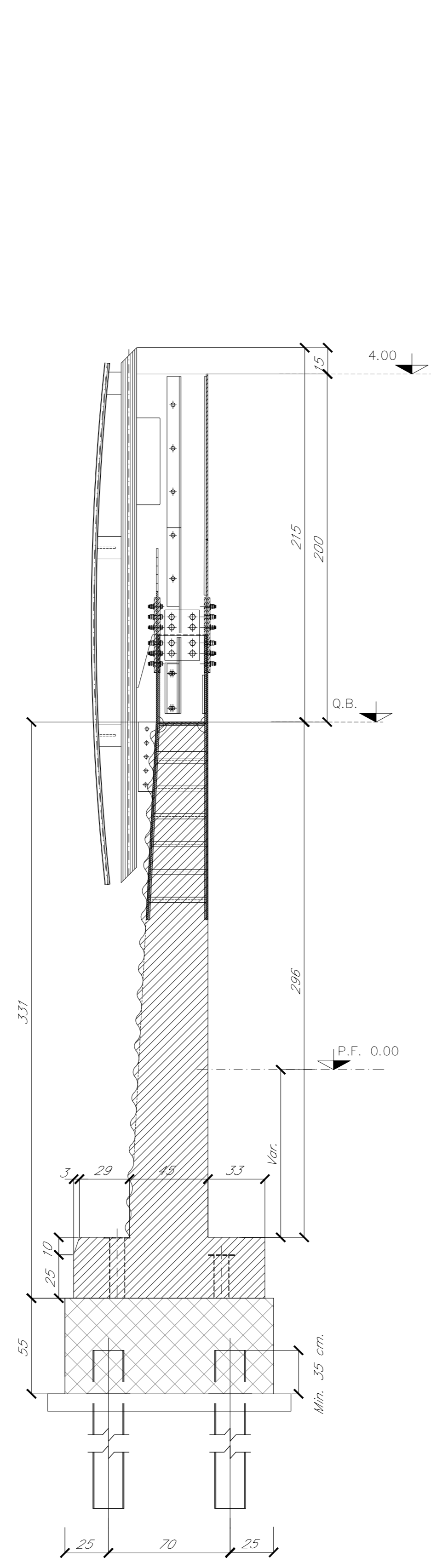
SEZIONE A-A 1:20



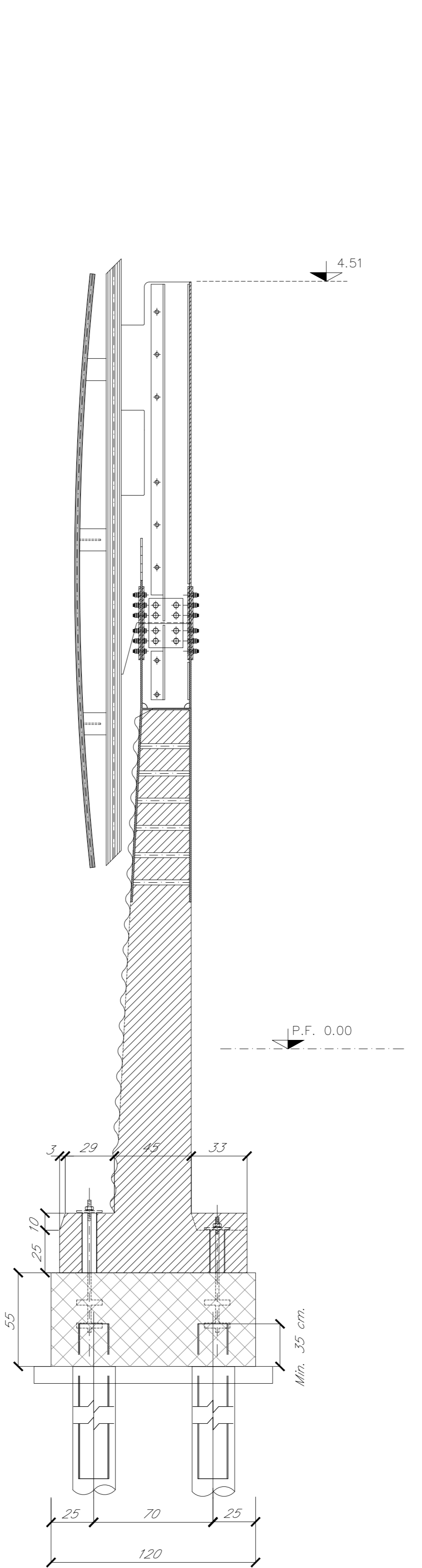
SEZIONE B-B 1:20



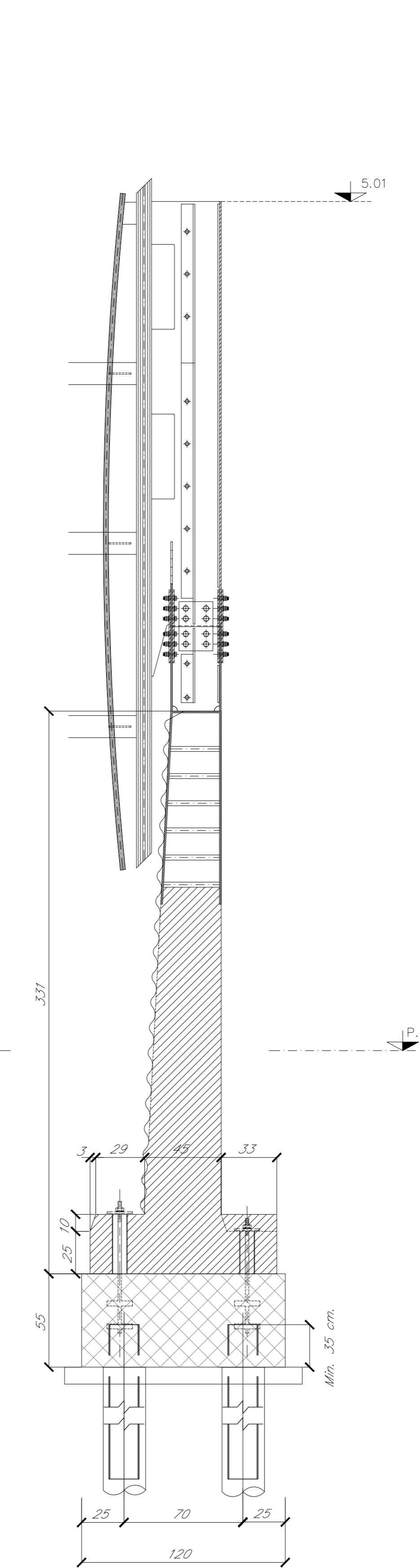
SEZIONE D-D 1:20 RFI H3V



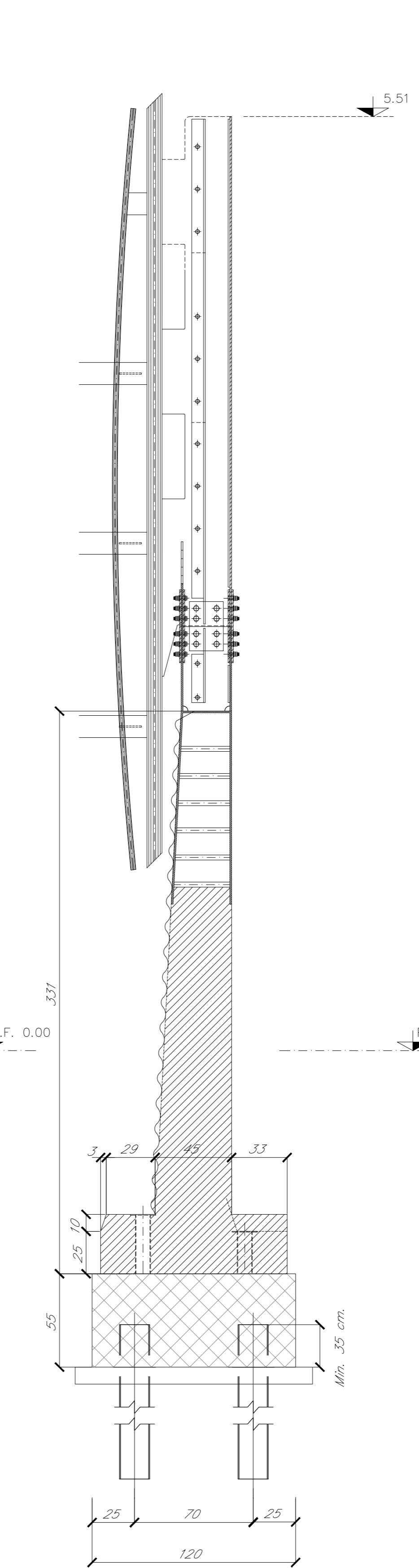
SEZIONE D-D 1:20 RFI H4 RT



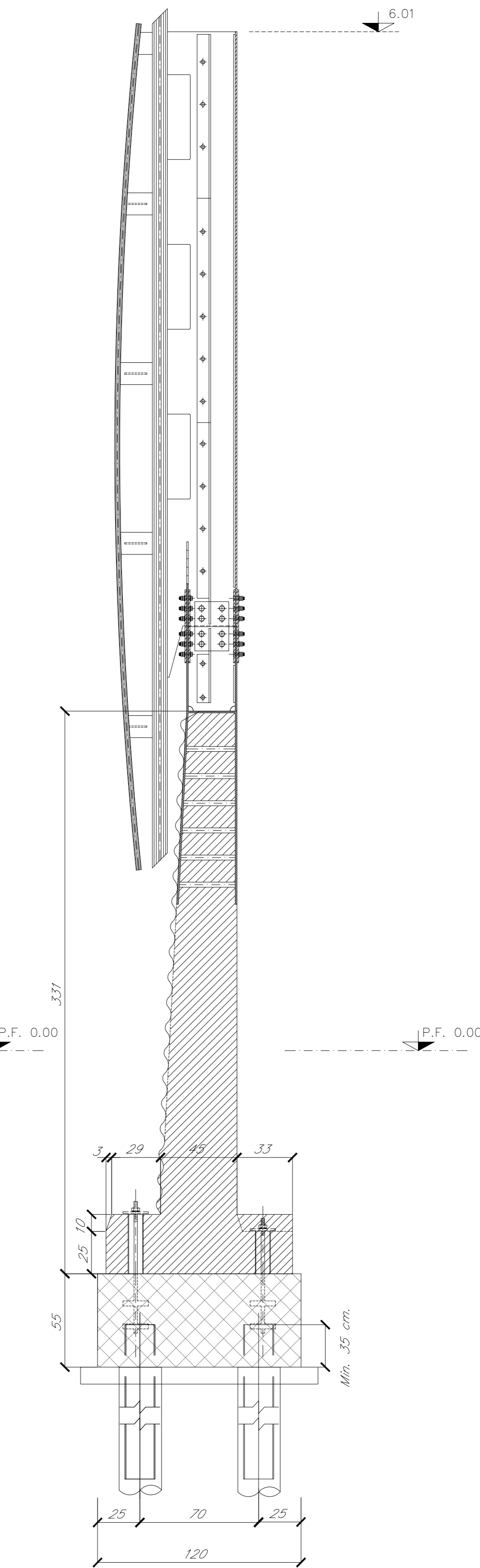
SEZIONE D-D 1:20 RFI H5 RT



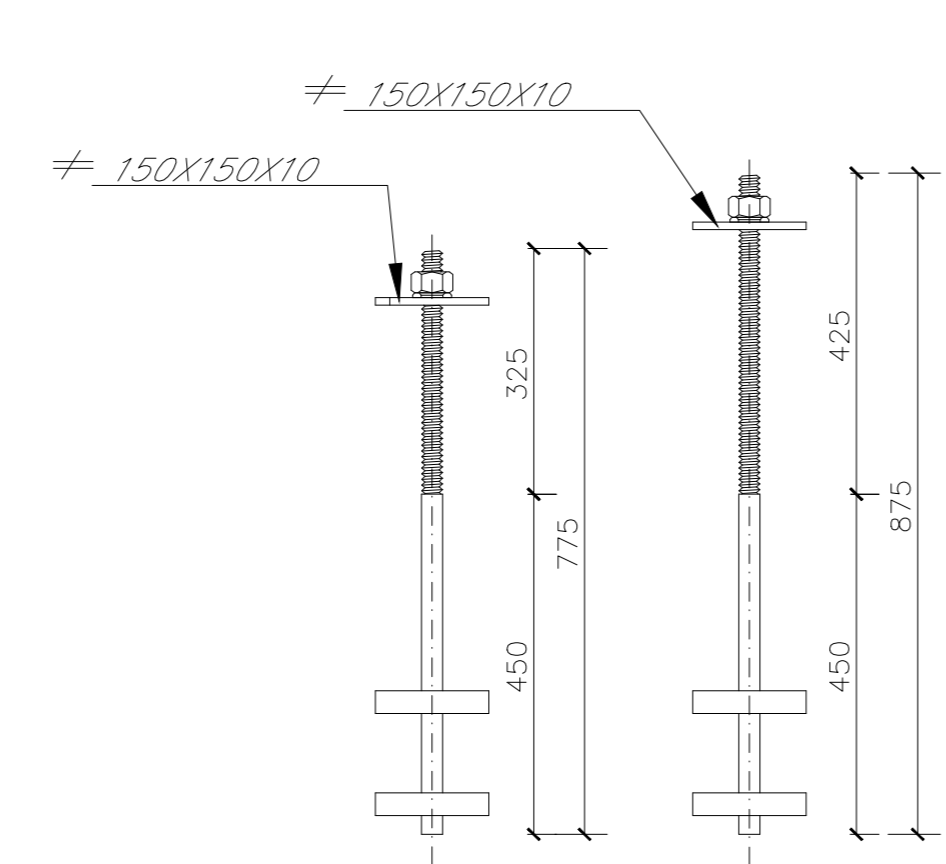
SEZIONE D-D 1:20 RFI H6 RT



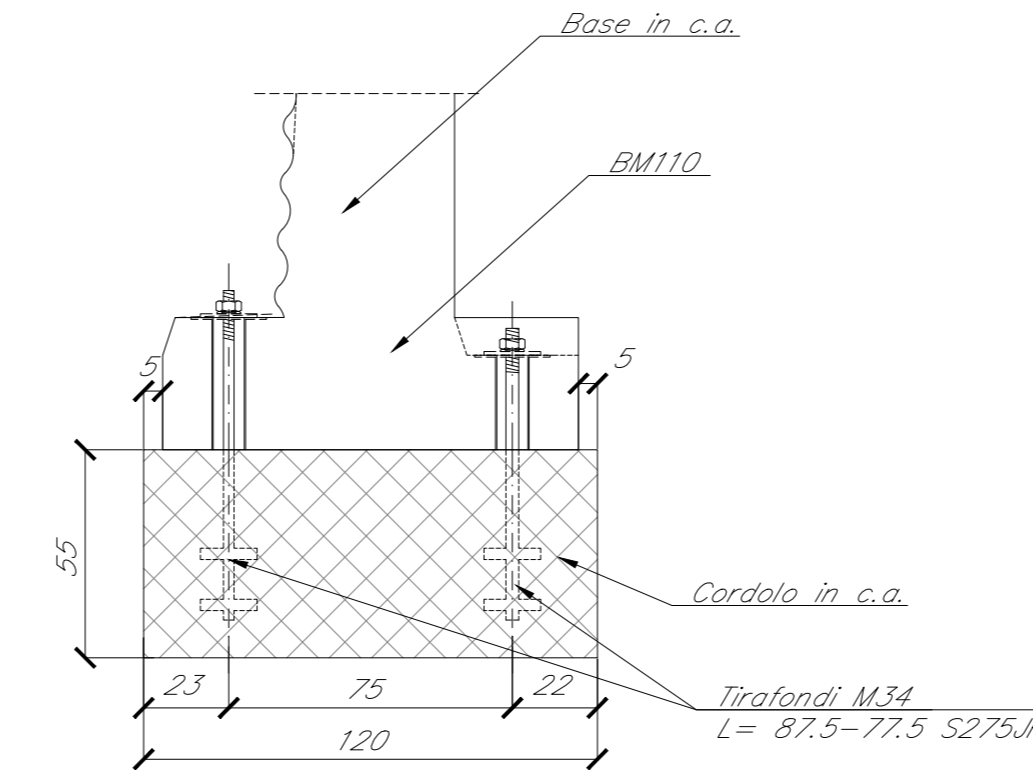
SEZIONE D-D 1:20 RFI H7 RT



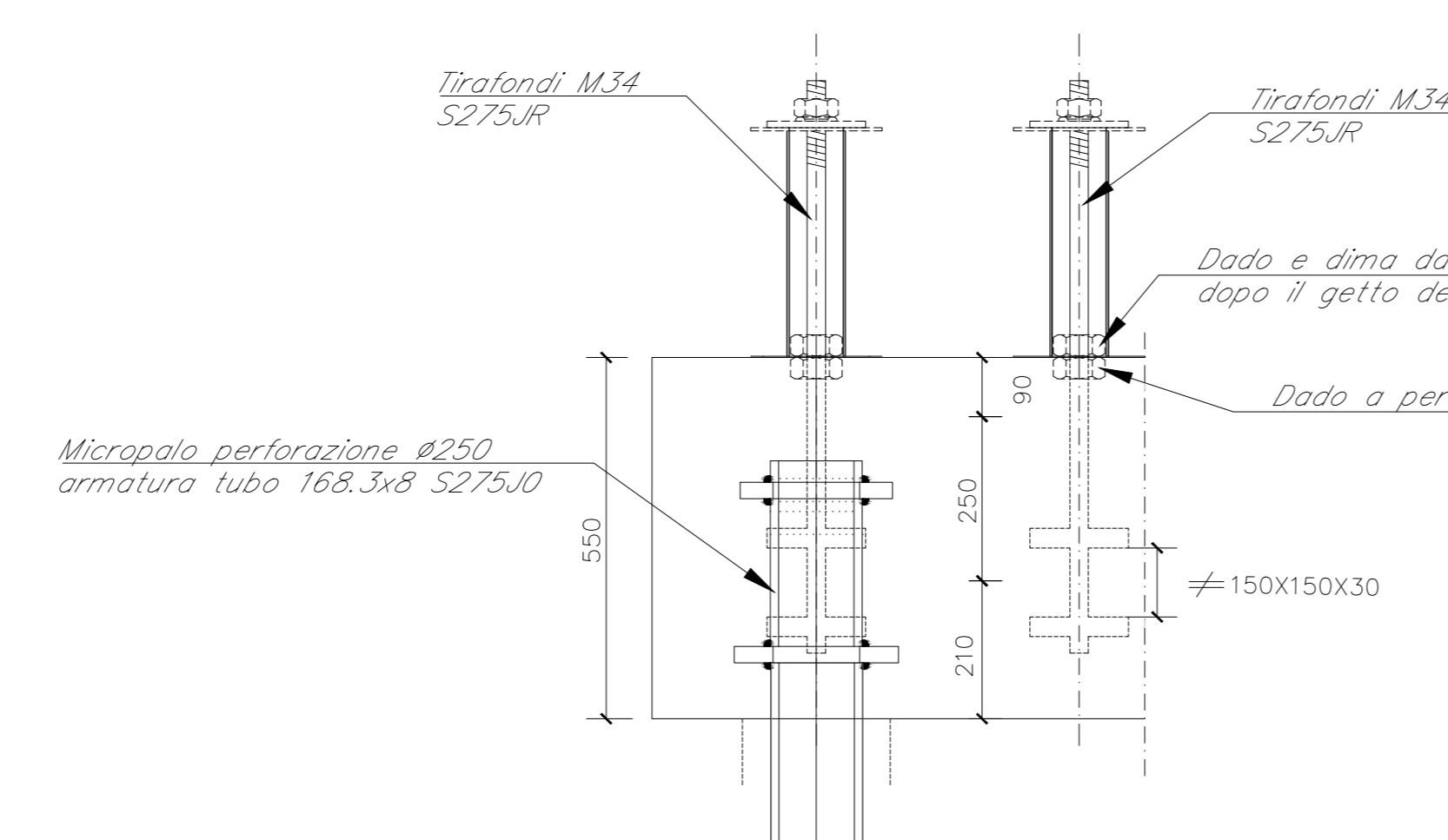
TIRAFONDO M34 1:10 (MISURE ESPRESSE IN mm)



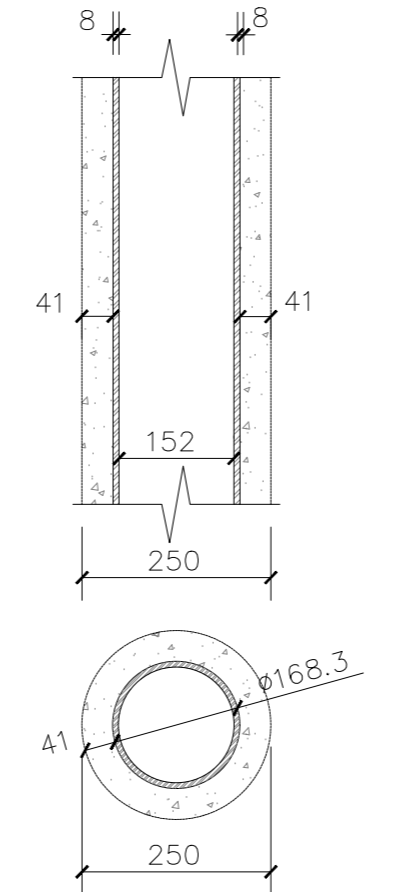
SEZIONE SUI TIRAFONDI 1:20



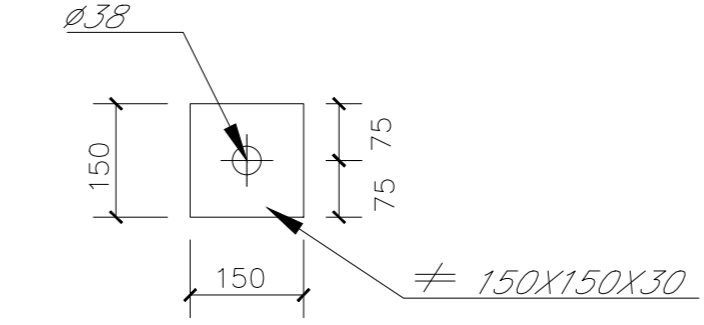
SEZIONE TIPO 1:10 (MISURE ESPRESSE IN mm)



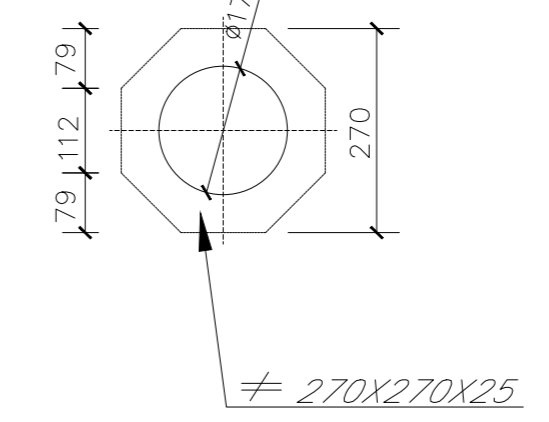
SEZIONE MICROPALÒ 1:10 (MISURE ESPRESSE IN mm)



PIASTRA TIRAFONDO 1:10 (MISURE ESPRESSE IN mm)



PIASTRA MICROPALÒ 1:10 (MISURE ESPRESSE IN mm)



NOTA. I micropalì di fondazione delle barriere antirumore saranno del tipo valvolati iniettati a pressione.

NOTA. Incidenza armatura fondazioni = 90 Kg/m².

NOTA. Tutte le misure sono espresse in cm se non diversamente specificato.

TABELLA MATERIALI					
CALCESTRUZZO					
Classe di resistenza (N/mm ²)	Rapporto acqua/cemento (max in %)	Classe di lavorabilità	Tipo di cemento	Classe di resistenza (N/mm ²)	Dose (kg/m ³)
C30/37	0.55	S3-S4	CEM II/V	C30/37	25
C30/37	0.55	S3-S4	CEM II/V	C30/37	25
C12/15	---	---	CEM II/V	C12/15	---

Campi di impiego:
 - Opere di scavo e strutture in elevazione
 - Strutture in c.a. di fondazione
 - Miscela cementizia di riempimento micropalì
 - Magrane di riempimento e trattamento

Nel sito getto dei cordoli di fondazione prevedere additivo accelerante nella misura dell'1% del peso di cemento.

ACCIAIO	
ACCIAIO IN BARRE PER GETTI E RETI ELETTRICALDATE	B450C f _{yk} = 450Mpa f _{yk} = 540Mpa f _{yk} = 160/170 +1.25
ACCIAIO PER CARPENTERIA METALLICA	S275JR
ACCIAIO PER ARMATURA MICROPALÌ	S275JR

PRESCRIZIONI
 COPRIFERRO NETTO
 - FONDAZIONI s=40 mm
 - OPERE IN ELEVAZIONE s=40 mm

COMMITTENTE:



PROGETTAZIONE:



CUP: J84H17000930009

U.O. INFRASTRUTTURE NORD

PROGETTO DEFINITIVO

RADDOPPIO LINEA CODOGNO - CREMONA - MANTOVA
 TRATTA PIADENA - MANTOVA

BARRIERE ANTIRUMORE

Carpenteria fondazioni e particolari costruttivi BA H3-H7

SCALA:

1:20/1:10

COMMESSA LOTTO FASE ENTE TIPO DOC. OPERA/DISCIPLINA Progr. REV.

NM25 03 D 26 BZ BA0000 003 A

Rev.	Descrizione	Redatto	Data	Verificato	Data	Approvato	Data	Autorizzato Data
A	Emissione Esecuta	[Signature]	Aprile 2020	[Signature]	Aprile 2020	[Signature]	Aprile 2020	