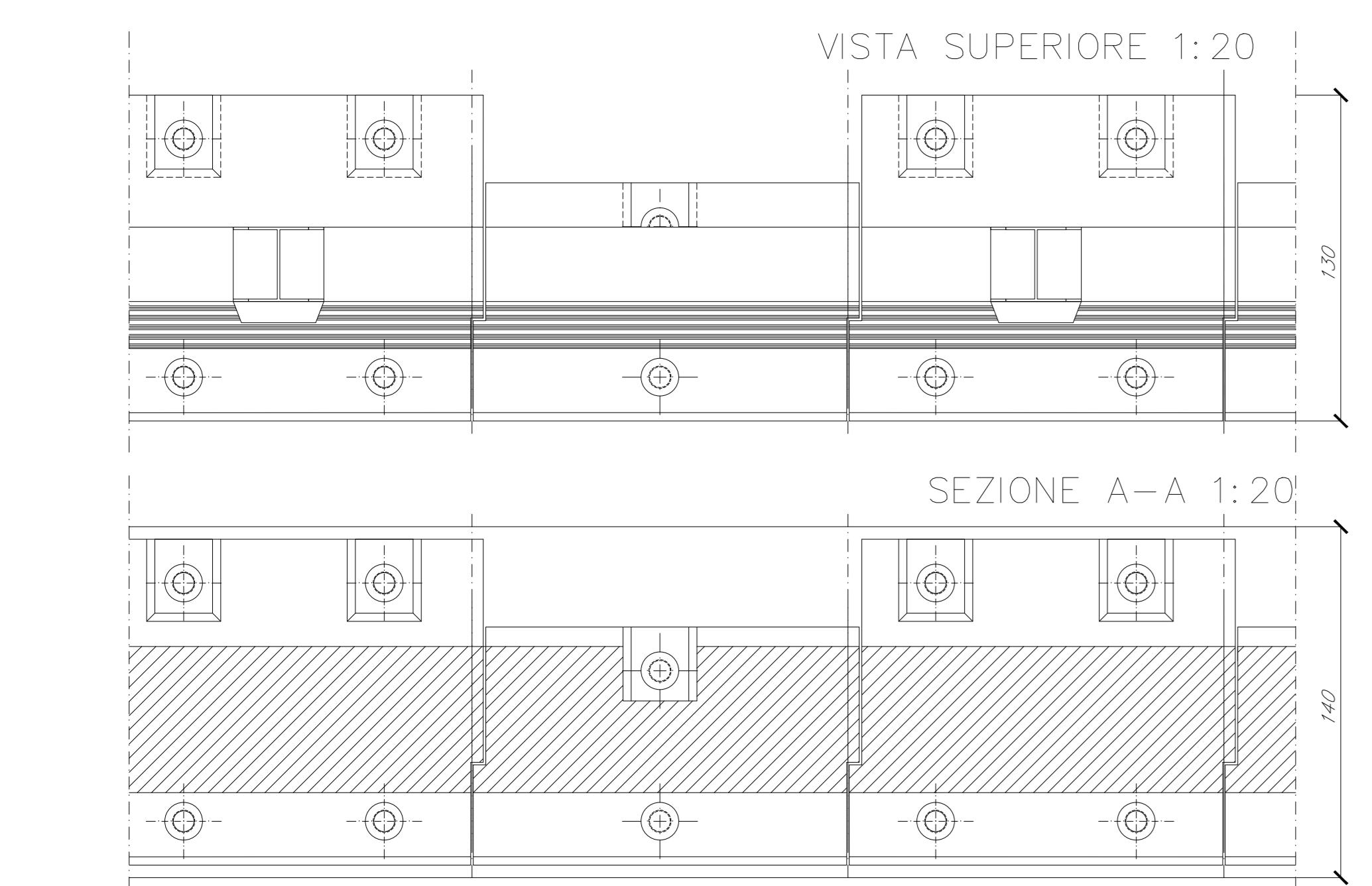
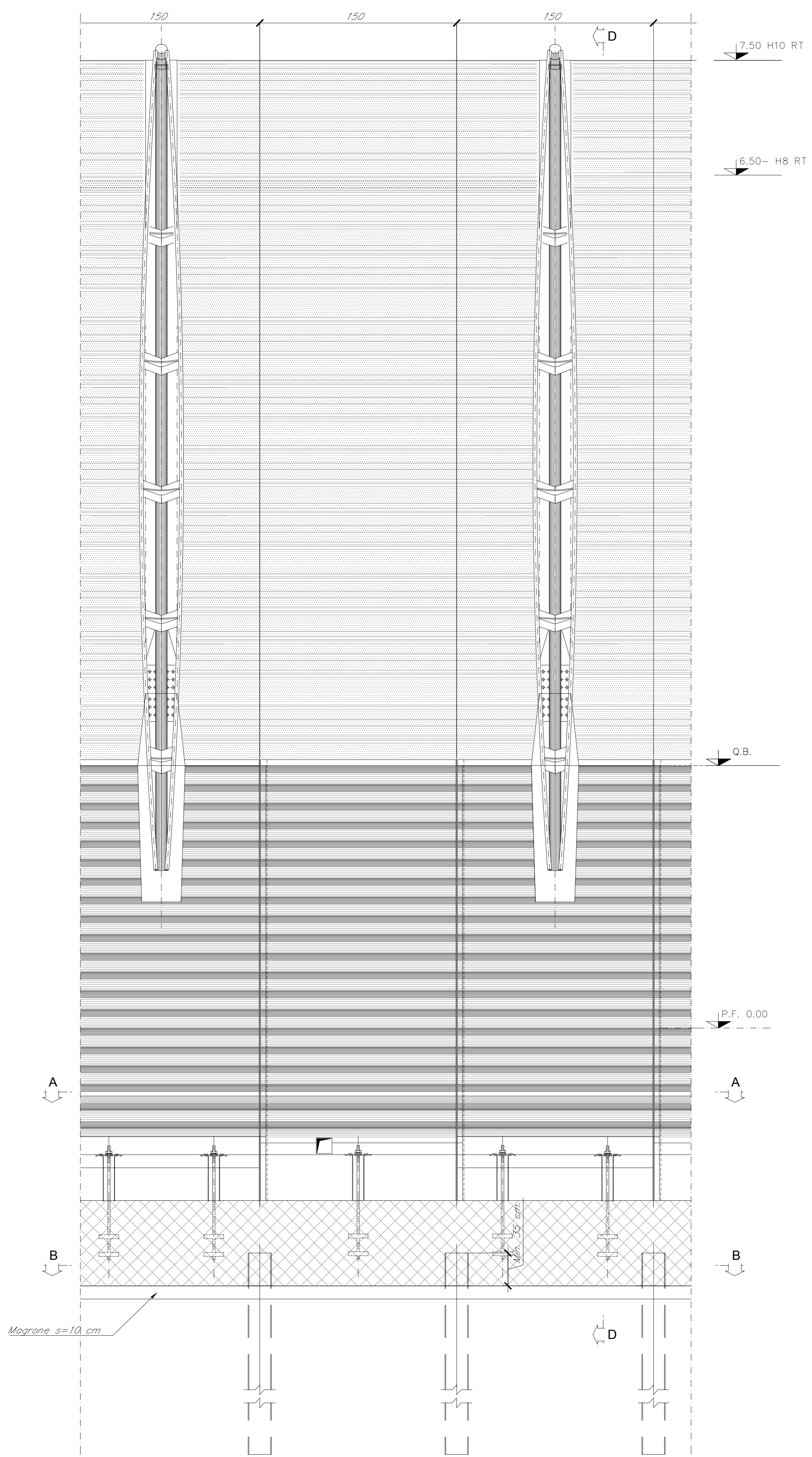
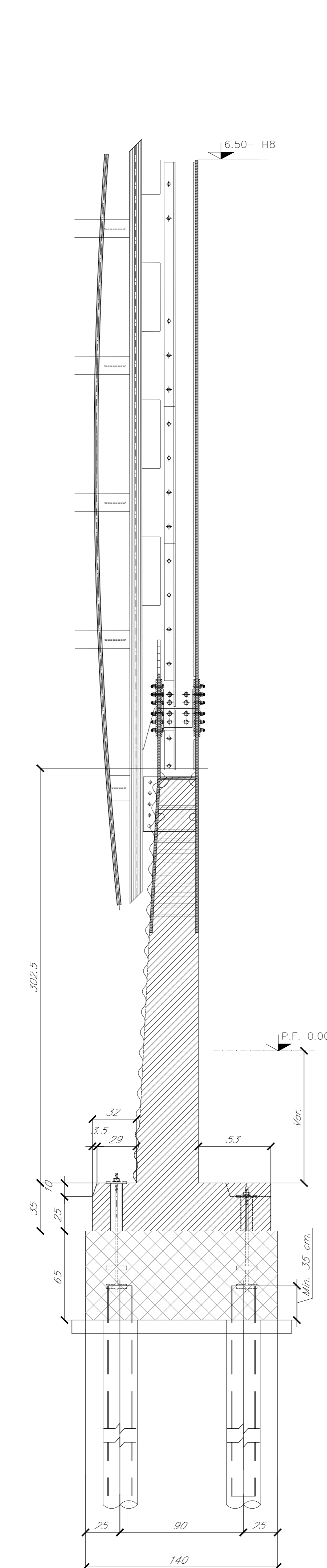


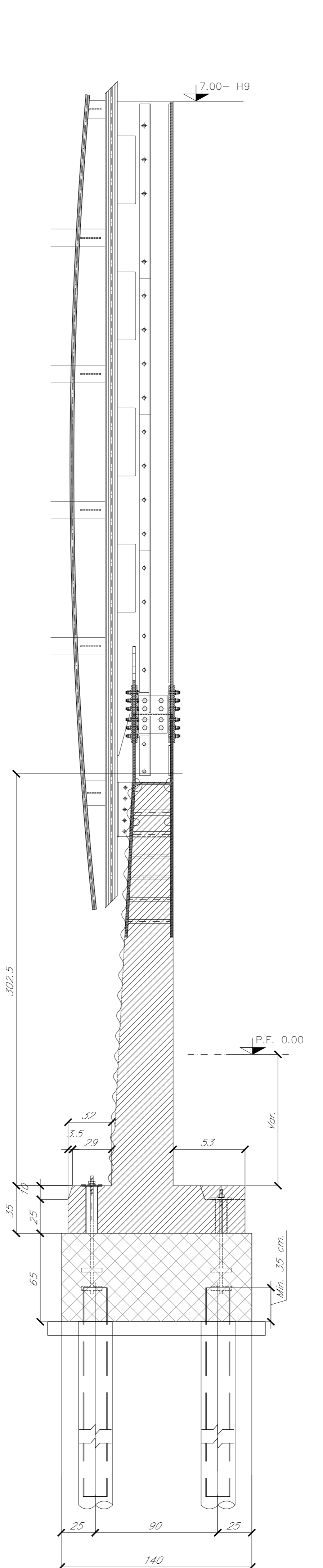
PROSPETTO LATO ESTERNO 1:20



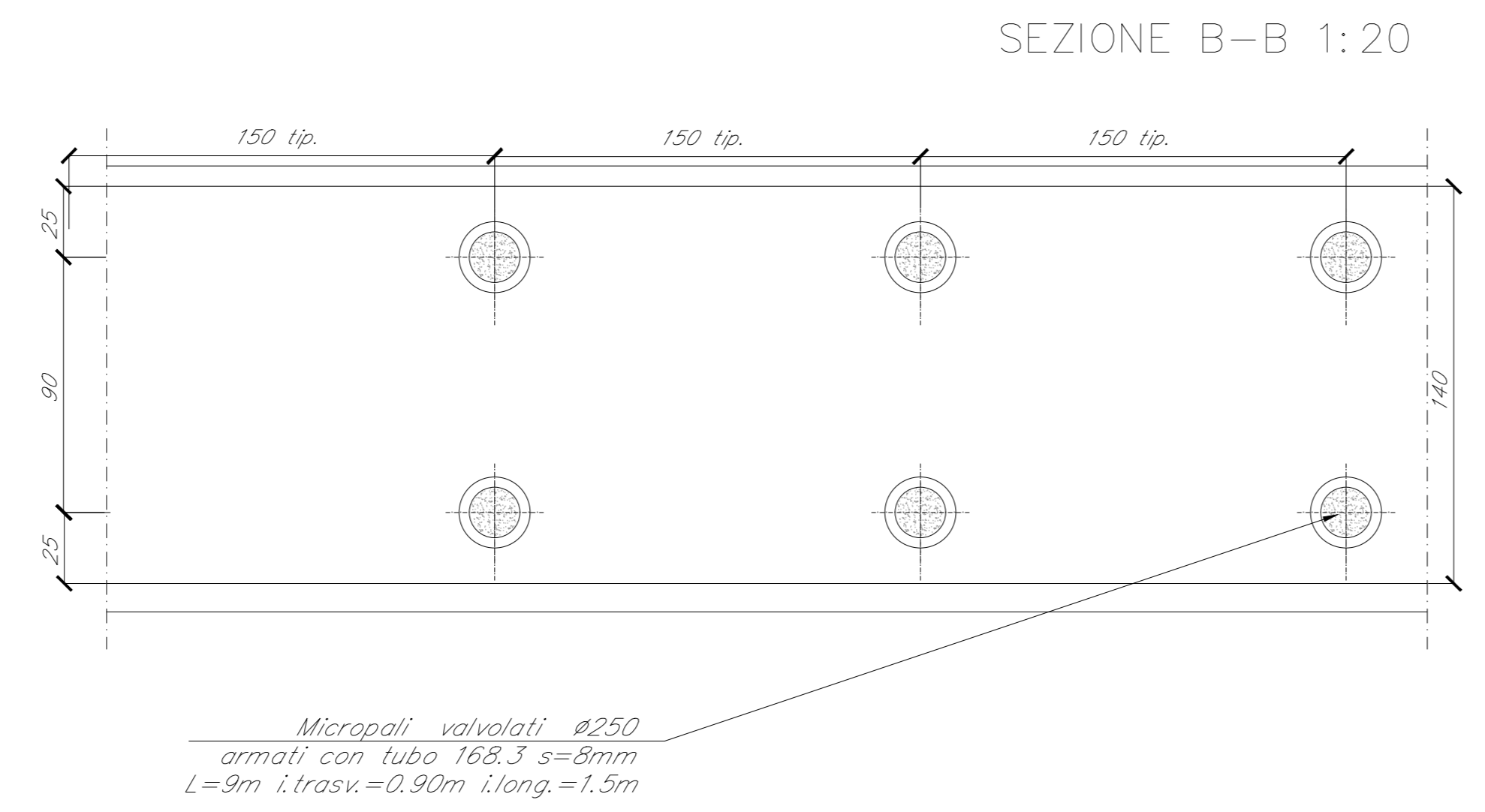
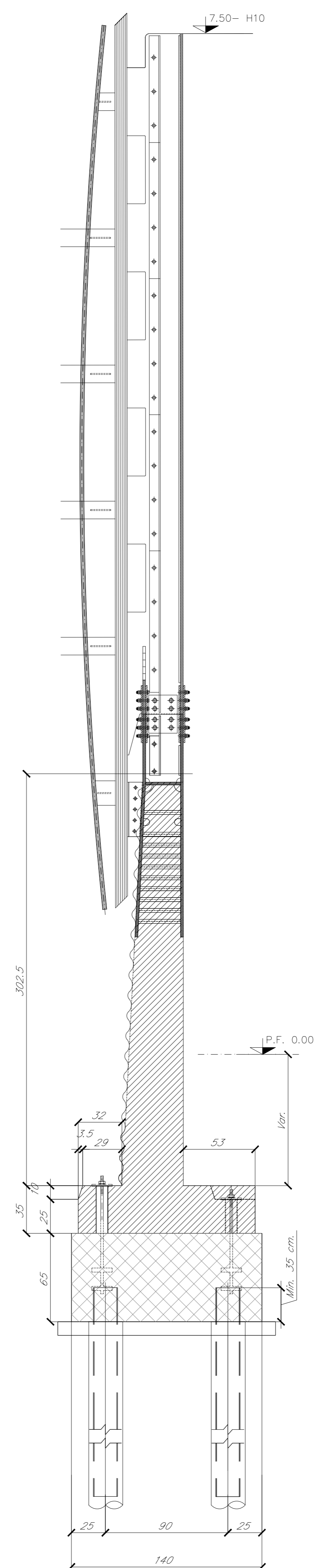
SEZIONE D-D RFI H8 RT 1:20



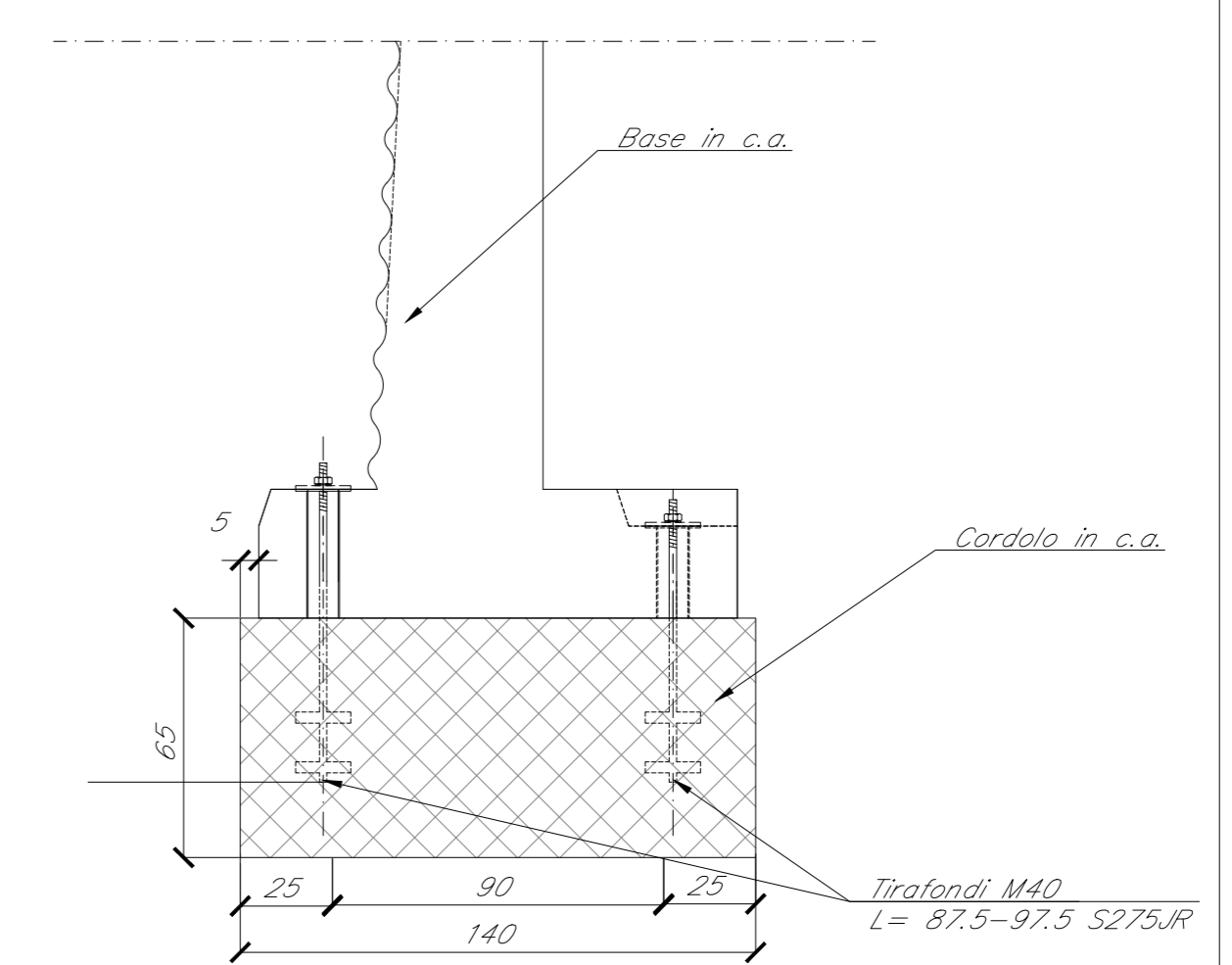
SEZIONE D-D RFI H9 RT 1:20



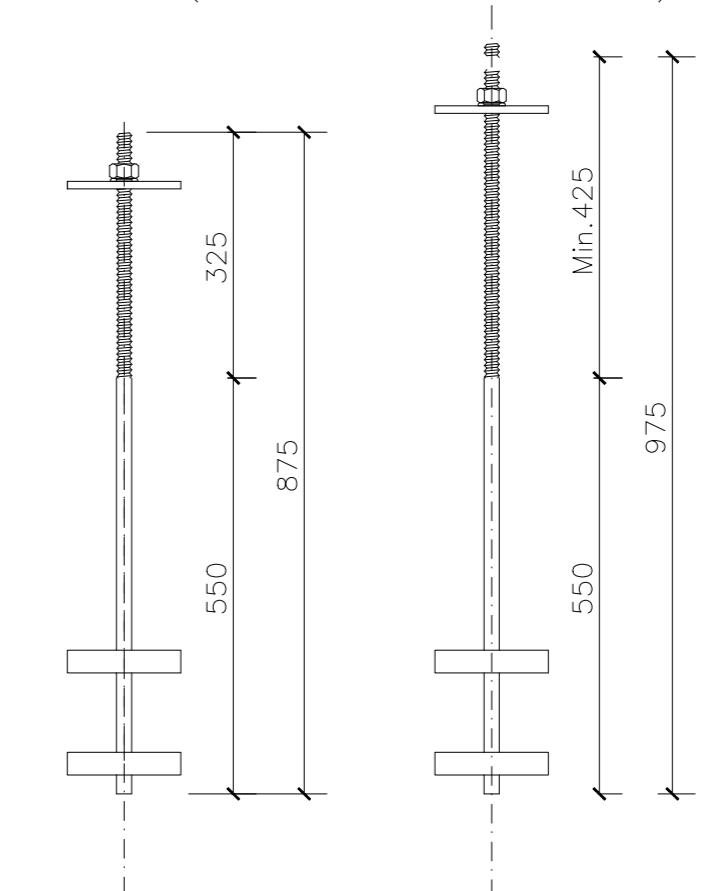
SEZIONE D-D RFI H10 RT 1:20



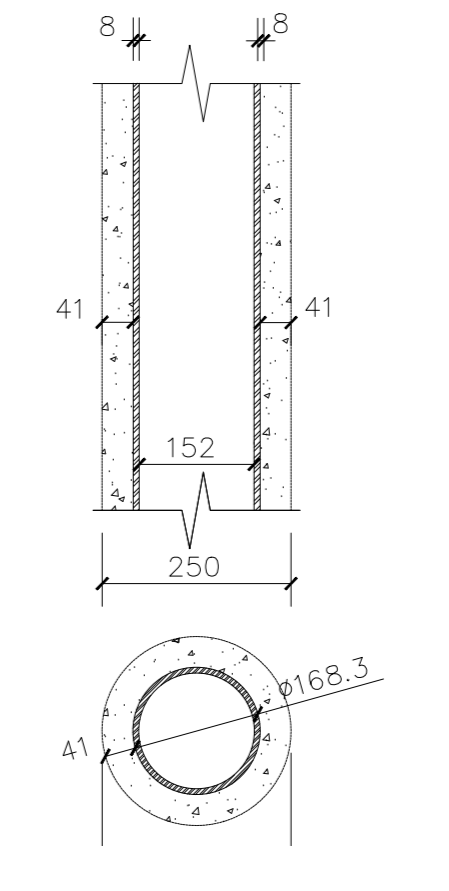
SEZIONE SUI TIRAFONDI 1:20



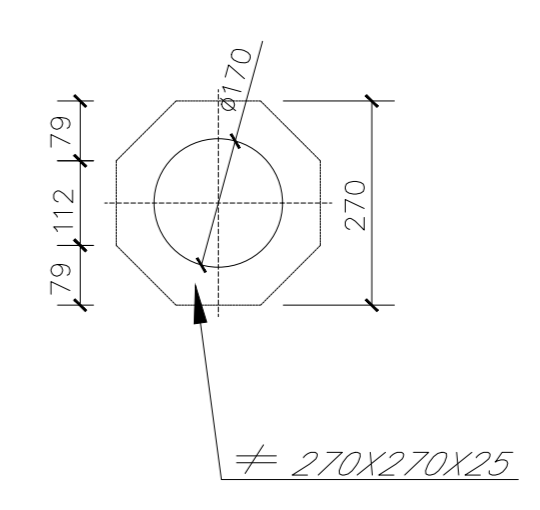
TIRAFONDO M40 1:10



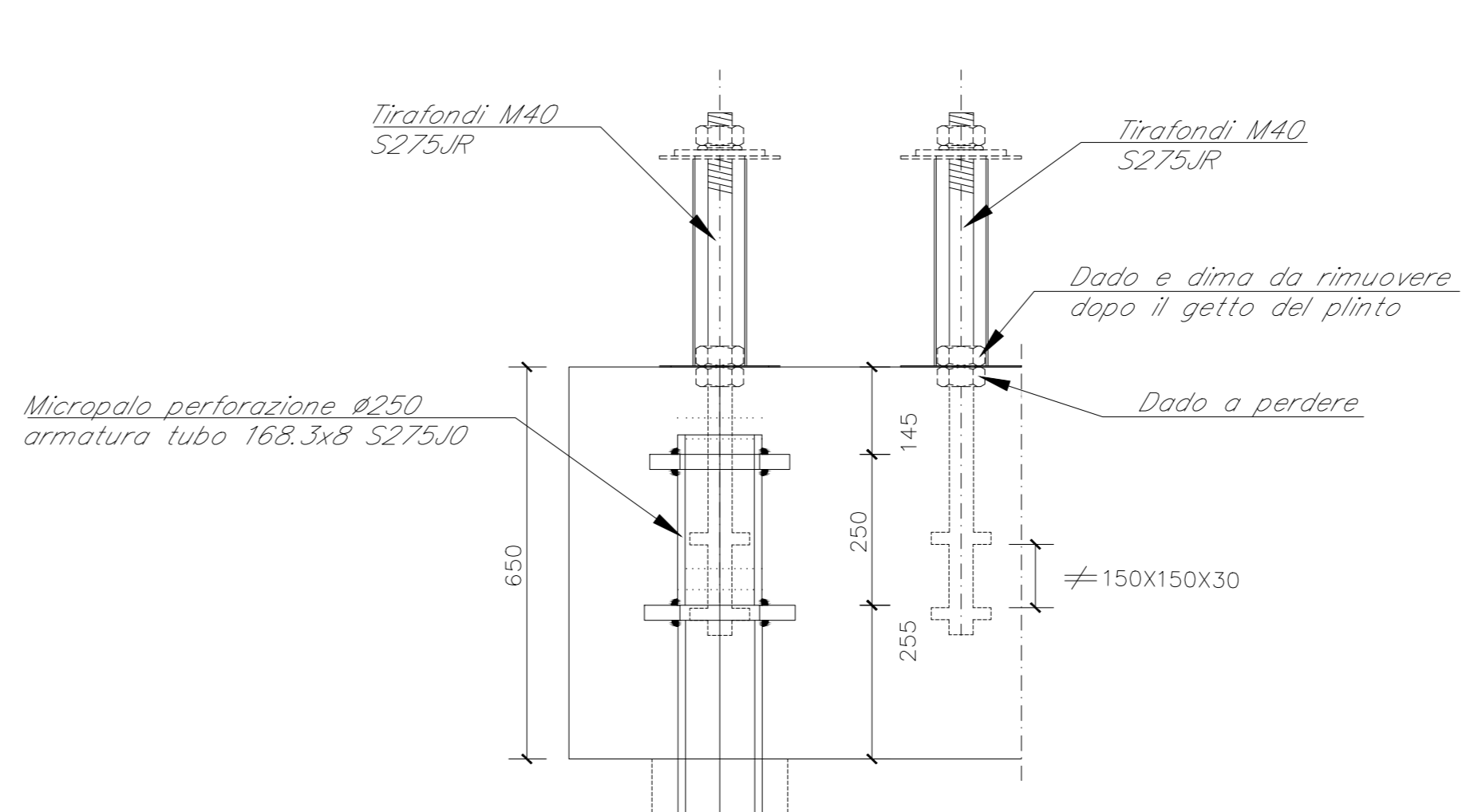
SEZIONE MICROPALO 1:10



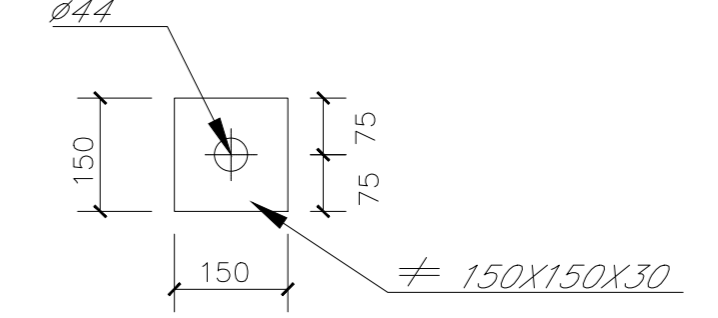
PIASTRA MICROPALO 1:10



SEZIONE TIPO 1:10



PIASTRA TIRAFONDO 1:10



NOTA. I micropali di fondazione delle barriere antirumore saranno del tipo valvolati iniettati a pressione.

NOTA. Incidenza armatura fondazioni = 80 Kg/m<sup>2</sup>.

NOTA. Tutte le misure sono espresse in cm se non diversamente specificato.

TABELLA MATERIALI						
CALCESTRUZZO						
Classe di esposizione ambientale (EN 12607)	Rapporto acqua/cemento (m/m)	Classe di resistenza (EN 12607)	Classe di consistenza (EN 12607)	Classe di resistenza minima (EN 12607)	Dimensioni (mm)	Campi di impiego
XC3	0,55	S3-S4	CEM II/V	C50/37	25	Opere di sovraccosto e strutture in elevazione
XC3	0,55	S3-S4	CEM II/V	C50/37	25	Strutture in c.a. di fondazione
XC2	---	---	CEM II/V	C25/20	---	Miscela cementizia di riempimento micropali
X0	---	---	CEM II/V	C12/15	---	Magnesi di riempimento e svuotamento

Nel solo getto dei corredi di fondazione prevedere additivo accelerante nella misura dell'1% del peso di cemento.

ACCIAIO	
ACCIAIO IN BARRI PER GETTI E RETI ELETTRICIDATE	BA500C fyk = 545N/mm <sup>2</sup> min 1,15 ≤ fyk/fyk = 1,35 fyk = tensione caratteristica di snervamento fctk = tensione caratteristica di rottura
ACCIAIO PER CARPENTERIA METALLICA	S275JR
ACCIAIO PER ARMATURA MICROPALI	S275JR

PRESCRIZIONI

COPRIFERRO NETTO

- FONDAZIONI: s=60 mm
- OPERE IN ELEVAZIONE: s=60 mm

COMMITTENTE: **RFI** RETE FERROVIARIA ITALIANA GRUPPO FERROVIE DELLO STATO ITALIANE

PROGETTAZIONE: **ITALFERR** GRUPPO FERROVIE DELLO STATO ITALIANE

CUP: J84H1700930009

U.O. INFRASTRUTTURE NORD

PROGETTO DEFINITIVO

RADDOPPIO LINEA CODOGNO - CREMONA - MANTOVA  
TRATTA PIADENA - MANTOVA

BARRIERE ANTIRUMORE  
Carpenteria fondazioni e particolari costruttivi BA H9-H10

SCALA: 1:20/1:10

Rev.	Descrizione	Redatto	Data	Verificato	Data	Approvato	Data	Autorizzato Data
A	Emissione Esecuta	[Signature]	Aprile 2020	[Signature]	Aprile 2020	[Signature]	Aprile 2020	

File: NM2503D2BZBA000004A n. Elab.: \_\_\_\_\_