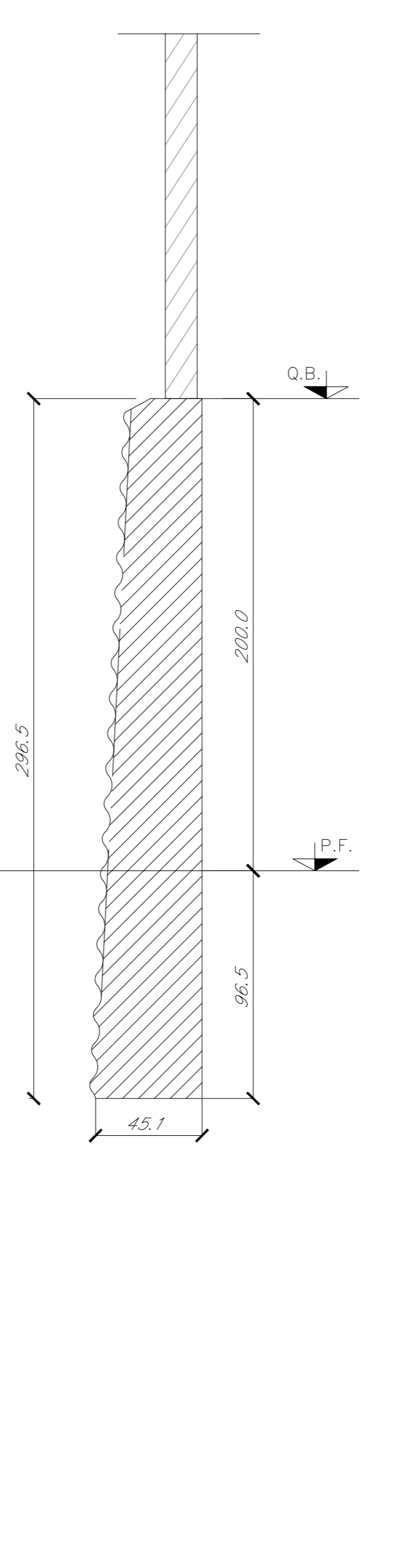
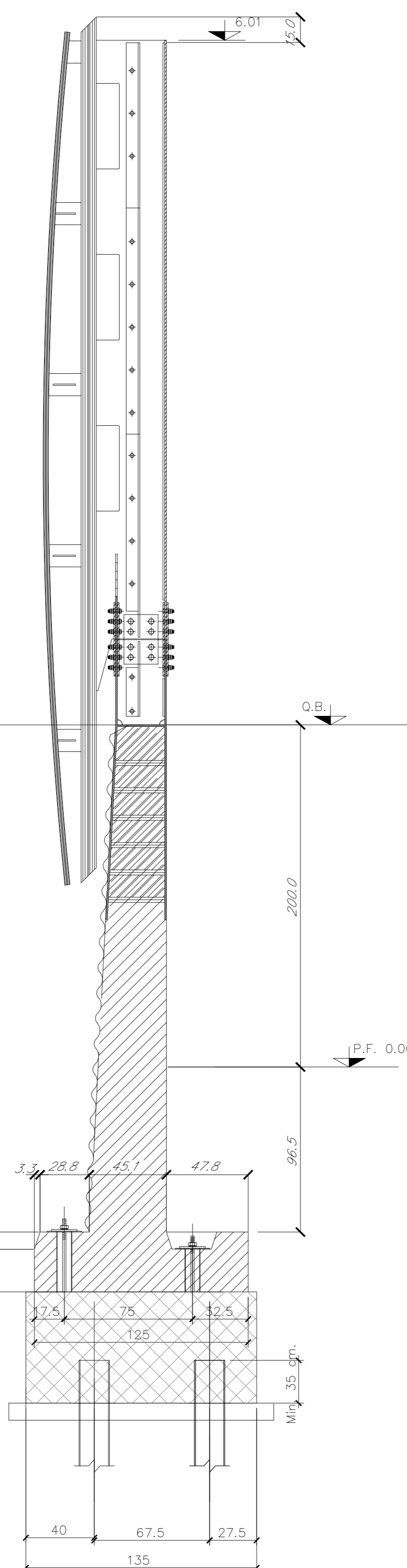


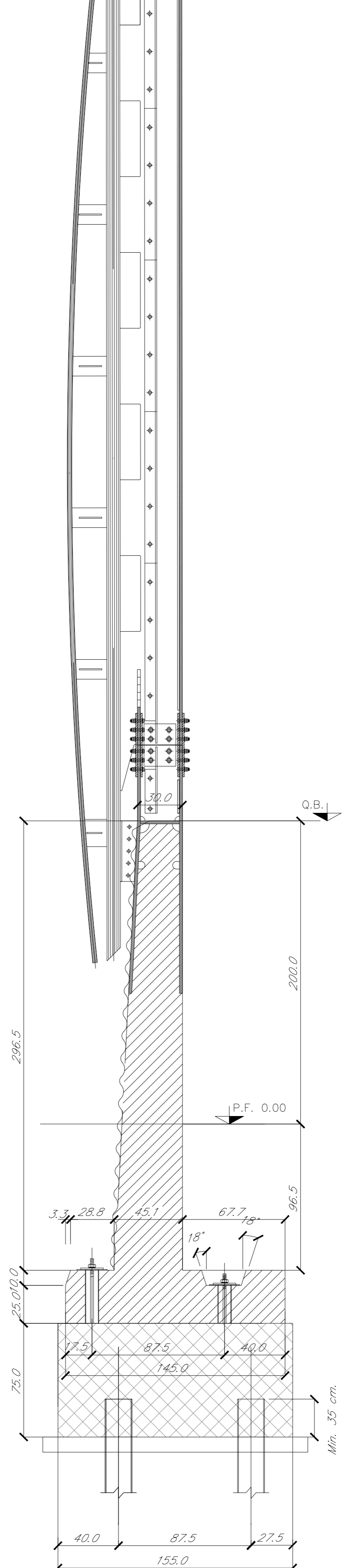
SEZIONE C-C 1:20



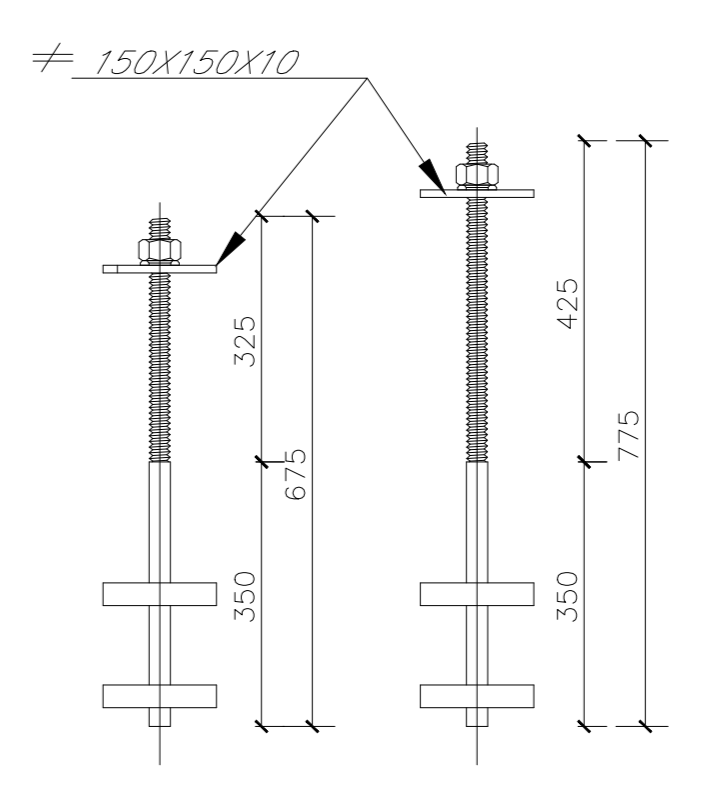
SEZIONE D-D 1:20 (H7V)



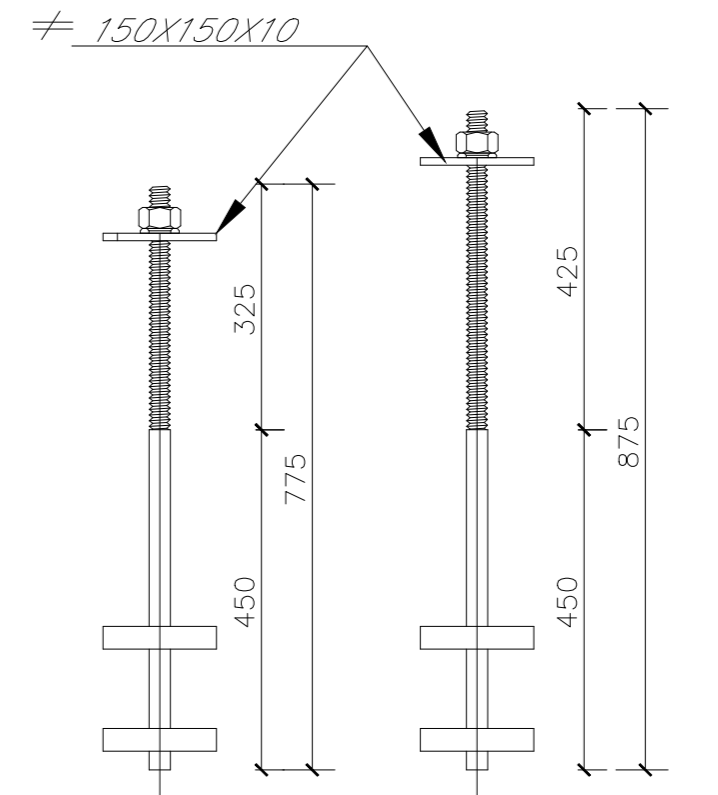
SEZIONE D-D 1:20 (H10V)



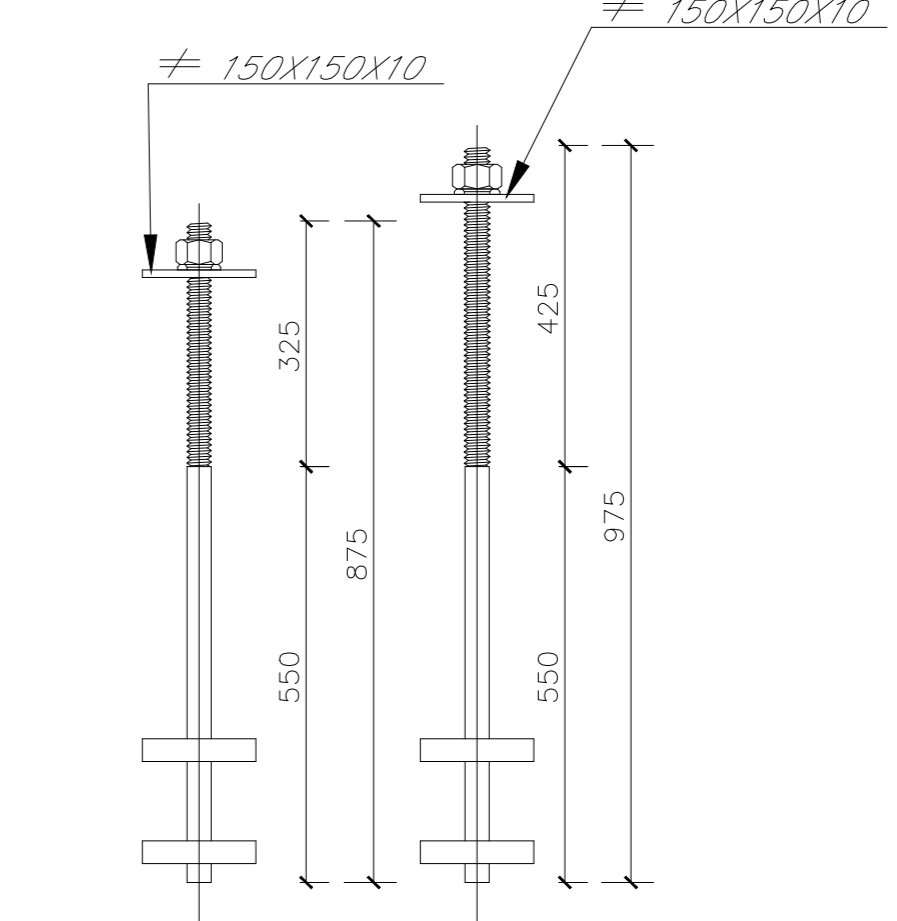
TIRAFONDO M24 (H0-H2) 1:10 (MISURE ESPRESSE IN mm)



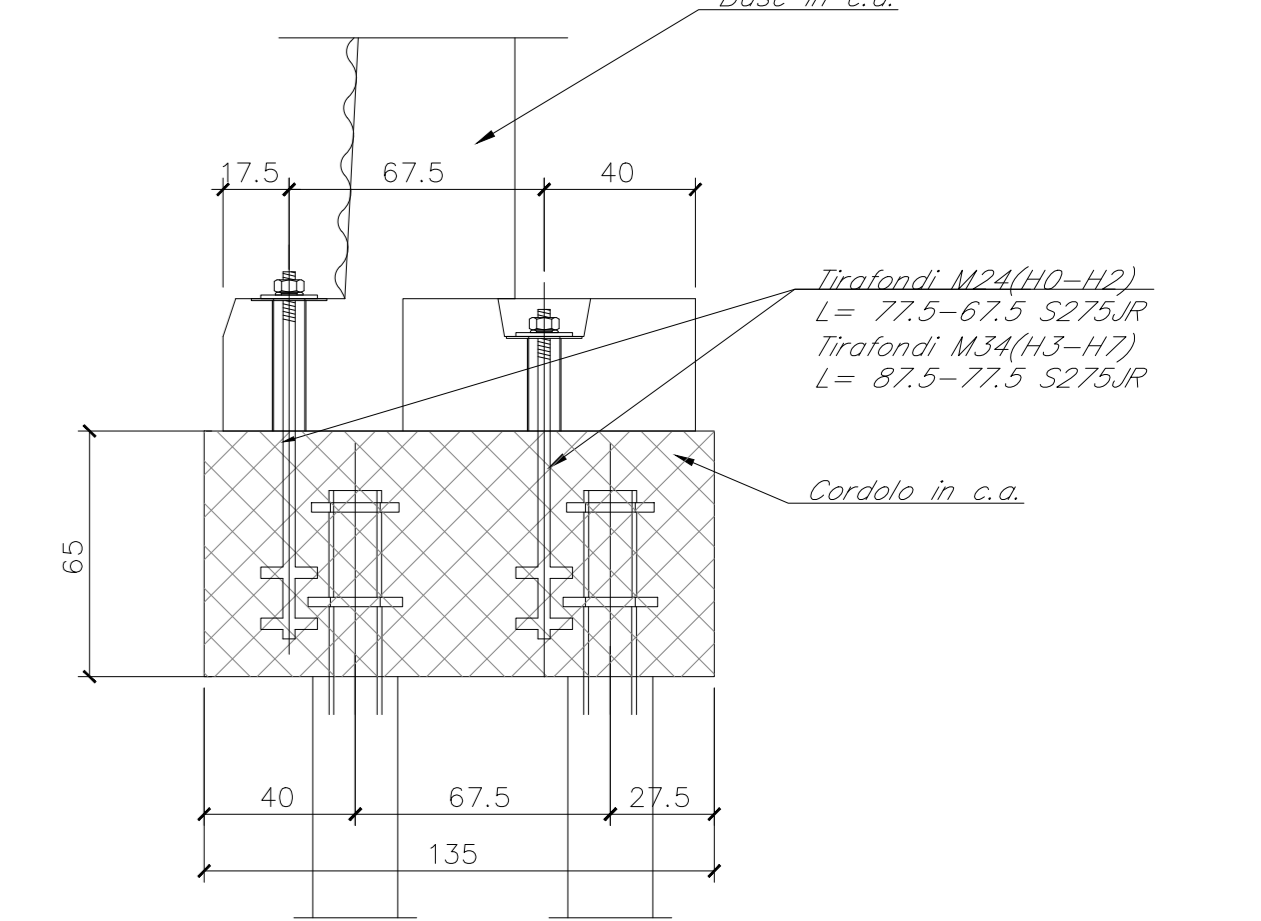
TIRAFONDO M34 (H3-H7) 1:10 (MISURE ESPRESSE IN mm)



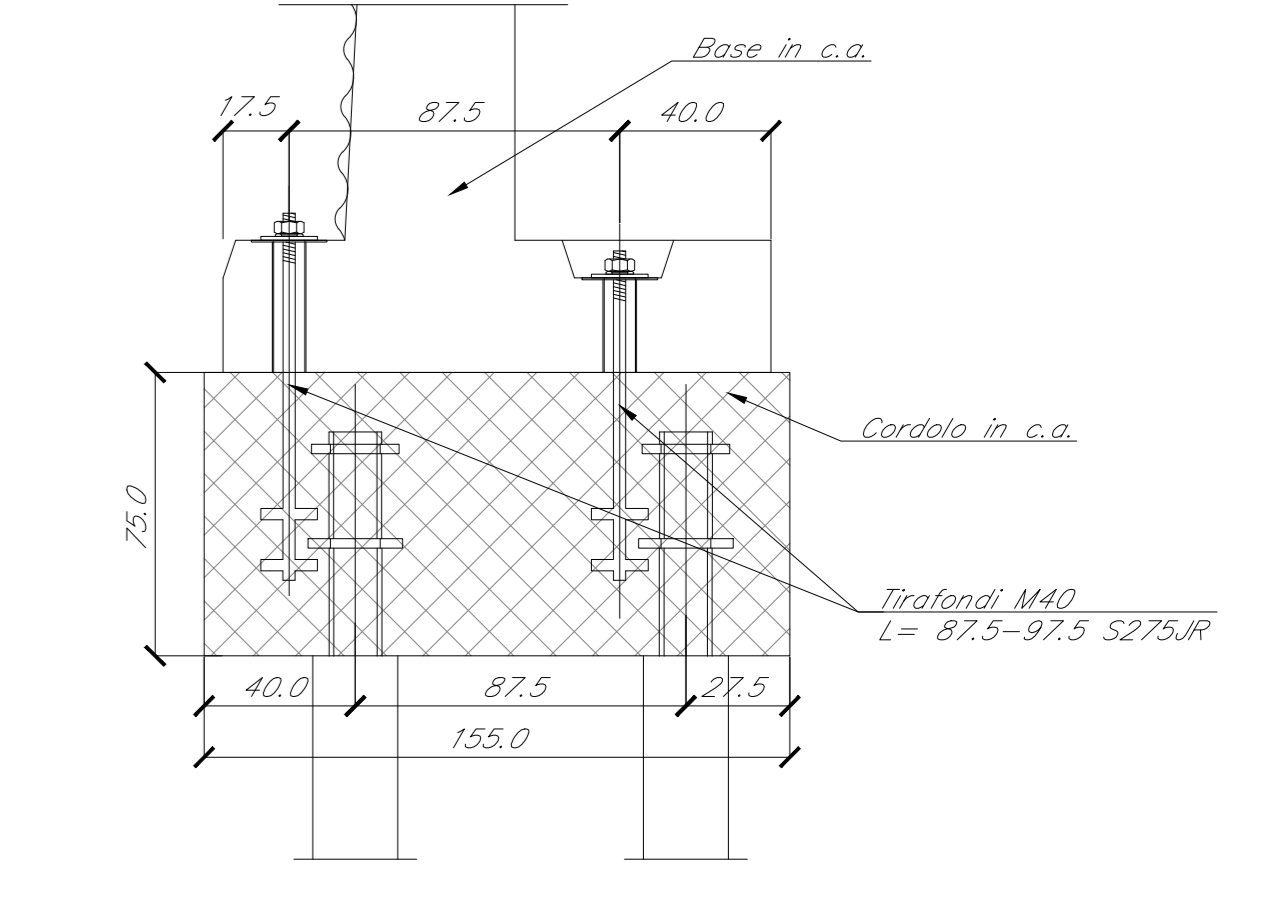
TIRAFONDO M40 (H8-H10) 1:10 (MISURE ESPRESSE IN mm)



SEZIONE SUI TIRAFONDI 1:20 (H0-H7)



SEZIONE SUI TIRAFONDI 1:20 (H8-H10)



NOTA. I micropali di fondazione delle barriere antirumore saranno del tipo valvolati iniettati a pressione.

NOTA. Incidenza armatura fondazioni H0-H7 = 160 Kg/m³
Incidenza armatura fondazioni H8-H10 = 135 Kg/m³.

NOTA. Tutte le misure sono espresse in cm se non diversamente specificato.

TABELLA MATERIALI						
CALCESTRUZZO						
Classe di esposizione agli agenti atmosferici	Rapporto agli usi (M in 24)	Classe di resistenza a compressione	Classe di resistenza a flessione	Classe di resistenza a trazione	Dimensioni (mm)	Campi di impiego
XC3	0.55	S3-S4	CEM III/V C30/37	25	25	Opere di scavalco e strutture in elevazione
XC2	---	S3-S4	CEM III/V C30/37	25	25	Strutture in c.a. di fondazione
XD	---	---	CEM III/V C25/30	---	---	Modello cementizio di riempimento micropali
---	---	---	CEM III/V C27/35	---	---	Magone di riempimento e trattamento

Nel sola sotto dei cordoli di fondazione prevedere additivo accretante nella misura dell'1% del peso di cemento.

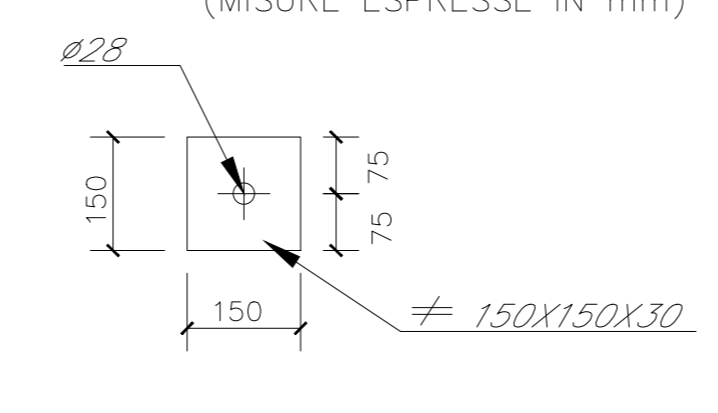
ACCIAIO	
ACCIAIO IN BARRE PER GETTI E RETI ELETTRICALI	B400C
	f _{yk} ≥ 450N/mm ²
	f _{yk} ≤ f _{yk} /1.35
ACCIAIO PER CARPENTERIA METALLICA	S275JR
ACCIAIO PER ARMATURA MICROPALI	S275JR

PRESCRIZIONI

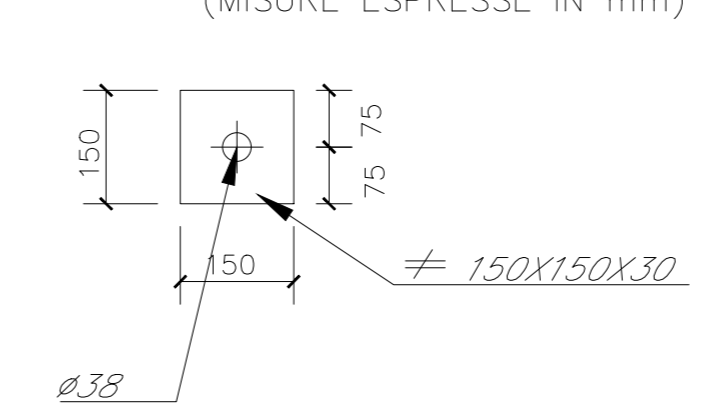
COPRIFERRO NETTO

- FONDAZIONI: s=40 mm
- OPERE IN ELEVAZIONE: s=40 mm

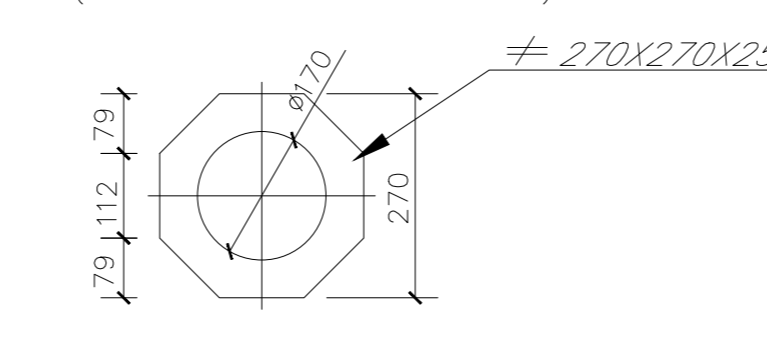
PIASTRA TIRAFONDO (H0-H2) 1:10 (MISURE ESPRESSE IN mm)



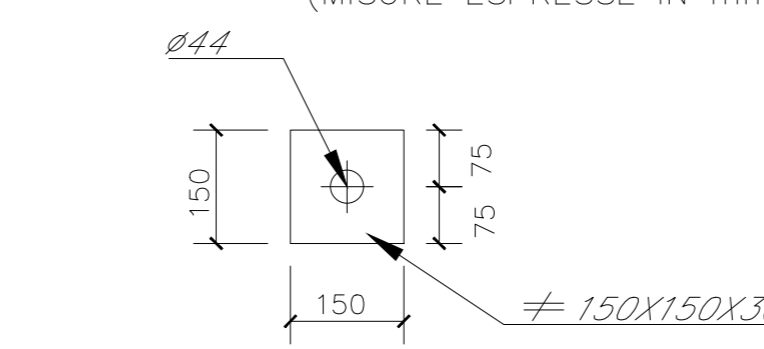
PIASTRA TIRAFONDO (H3-H7) 1:10 (MISURE ESPRESSE IN mm)



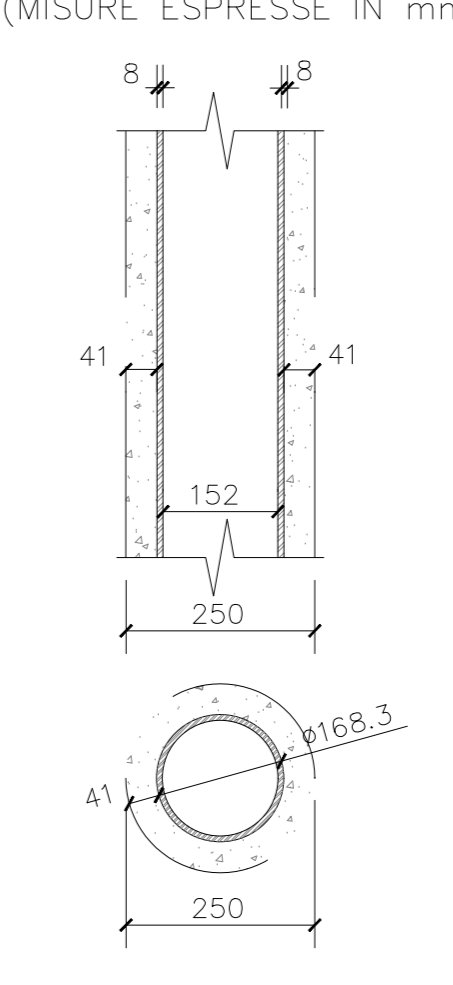
PIASTRA MICROPALO 1:10 (MISURE ESPRESSE IN mm)



PIASTRA TIRAFONDO (H8-H10) 1:10 (MISURE ESPRESSE IN mm)



SEZIONE MICROPALO 1:10 (MISURE ESPRESSE IN mm)



COMMITTENTE: **RFI** RETE FERROVIARIA ITALIANA GRUPPO FERROVIE DELLO STATO ITALIANE

PROGETTAZIONE: **ITALFERR** GRUPPO FERROVIE DELLO STATO ITALIANE

CUP: J84H17000930009

U.O. INFRASTRUTTURE NORD

PROGETTO DEFINITIVO

RADDOPPIO LINEA CODOGNO - CREMONA - MANTOVA TRATTA PIADENA - MANTOVA

BARRIERE ANTIRUMORE
Scavalco L=7.5m - Carpenteria fondazioni e particolare costruttivi

SCALA: 1:20/1:10

COMMESSA	LOTTO	FASE	ENTE	TIPO DOC.	OPERADISCIPLINA	PROGR.	REV.
NM25	03	D	26	BZ	BA0000	006	A

Rev.	Descrizione	Redatto	Data	Verificato	Data	Approvato	Data	Autorizzato Data
A	Emissione Esecutiva	[Signature]	Aprile 2020	[Signature]	Aprile 2020	[Signature]	Aprile 2020	

File: NM2503028ZBA000006A n. Elab.: