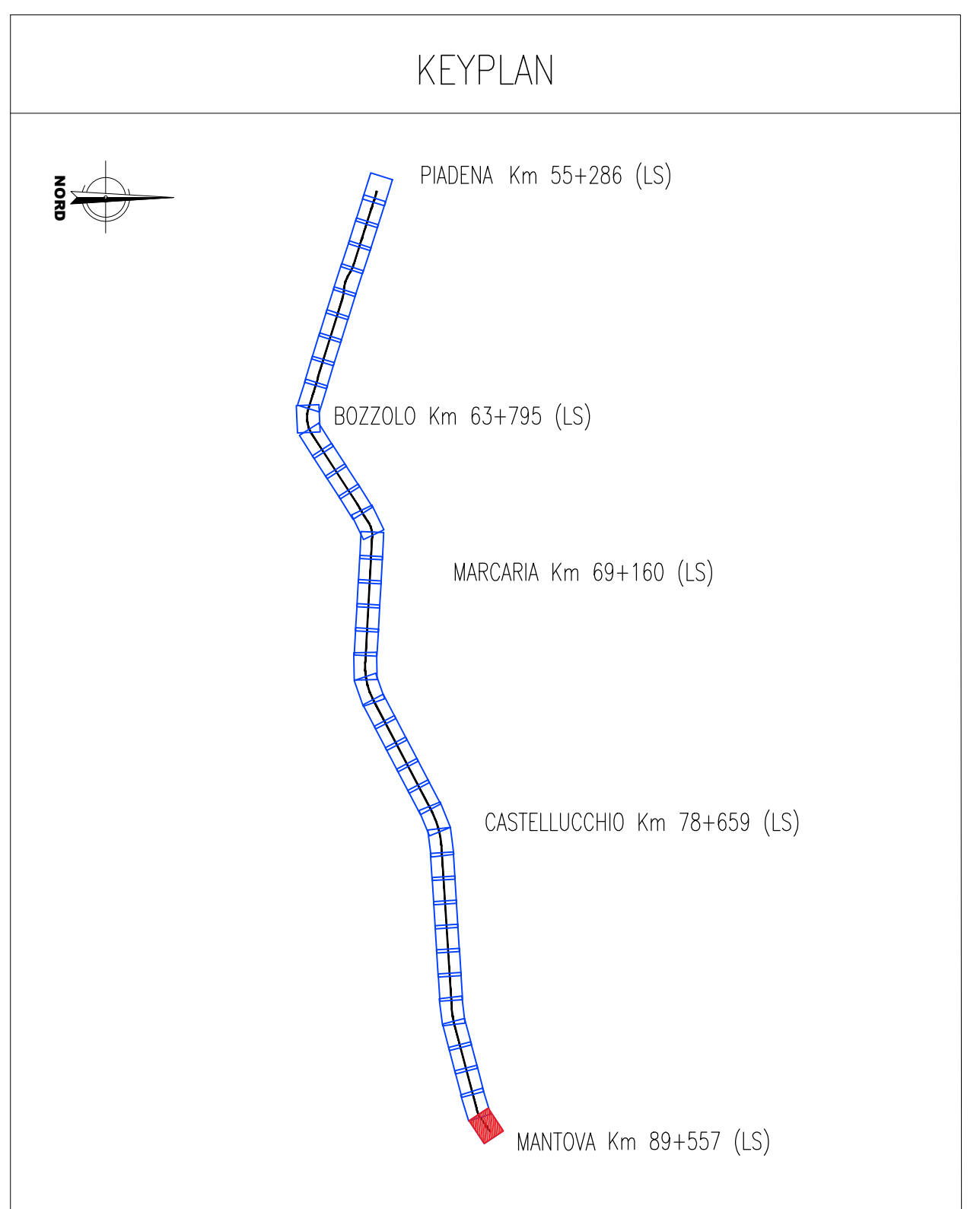
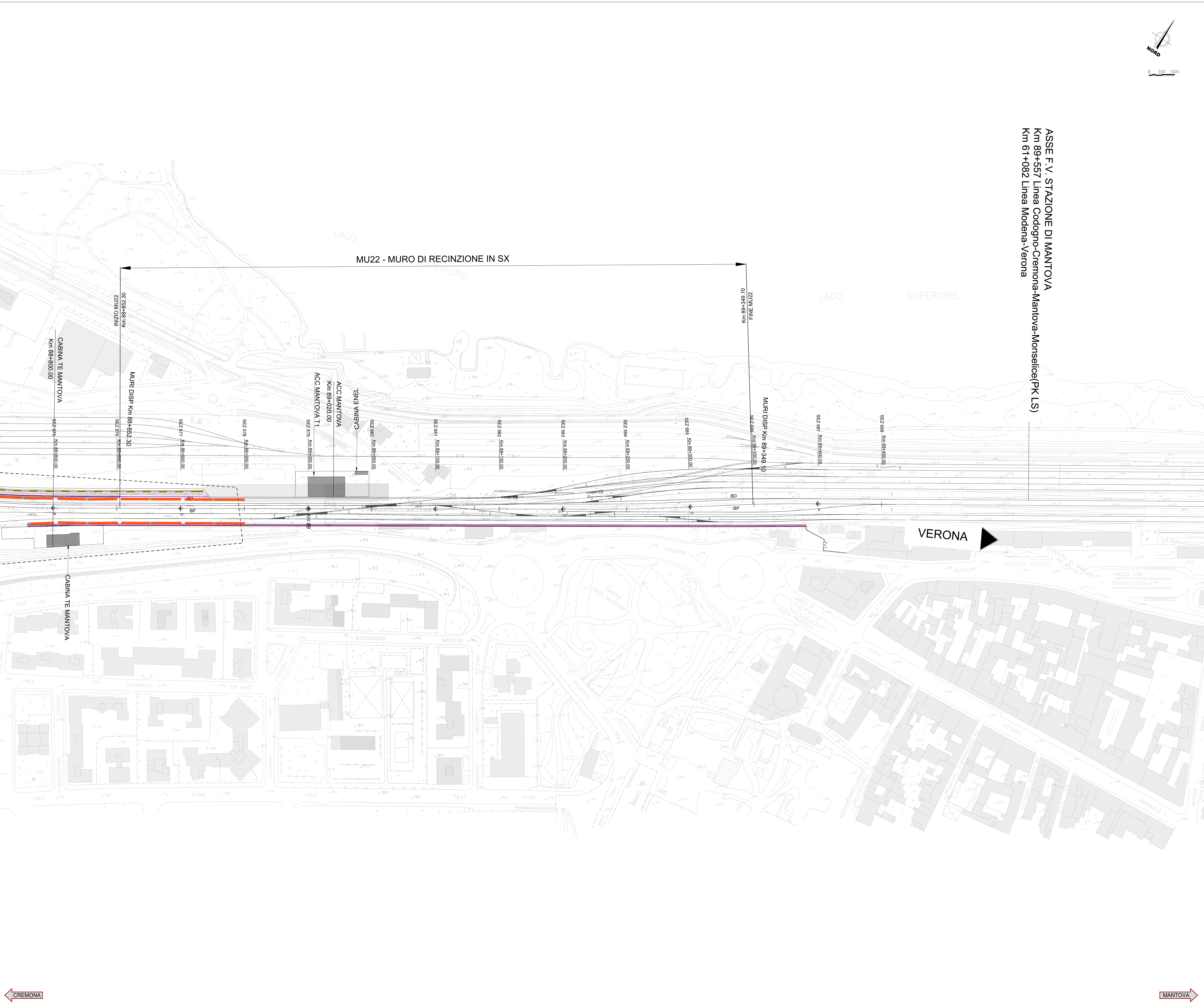




ASSE F.V. STAZIONE DI MANTOVA
Km 89+557 Linea Codogno-Cremona-Mantova-Monselice (PK LS)
Km 61+082 Linea Modena-Verona



LEGENDA

- FOSSEO DI GUARDIA RIVESTITO IN CLS SEZ. TRAPEZIA 50x50x50cm
- FOSSEO DI IN TERRA SEZIONE TRAPEZIA 50x50x50cm
- CANALETTA RETTANGOLARE IN CLS 50x70cm (sezione tipo in trincea)
- EMBRICI INTERASSE 15m
- DEFILUSSO ACQUE DI PIATTAFORMA
- TUBO IN ACCIAIO DN400
- COLLETTORE DN800 IN PEAD
- COLLETTORE DN1000
- COLLETTORE DN1500
- BAILETTO DRENANTE CON TUBO FESSURATO
- FOSSEO DRENANTE
- DEFILUSSO ACQUE NELLE VASOIE
- DEFILUSSO ACQUE NEI TOMBINI
- RECAPITO

NOTE:
GLI ELEMENTI DRENANTI (BAILETTI/FOSSE) SONO A FONDO ORIZZONTALE.
IN PROSSIMITA' DELLE STAZIONI IL DRENAGGIO FERROVIARIO E' STATO INTERRUTO. PER I DETTAGLI IDRAULICI SI RIMANDA EGGI ELABORATI DI DETTAGLIO.

COMMITTENTE: **RFI**
RETE FERROVIARIA ITALIANA
GRUPPO FERROVIE DELLO STATO ITALIANO

PROGETTAZIONE: **ITALFERR**
GRUPPO FERROVIE DELLO STATO ITALIANO

CUP: J84H17000930009

U.O. INFRASTRUTTURE NORD

PROGETTO DEFINITIVO

RADDOPPIO LINEA CODOGNO - CREMONA - MANTOVA
TRATTA PIADENA - MANTOVA

IDRAULICA DI SEDE FERROVIARIA
Planimetria di drenaggio piattaforma ferroviaria - Tav. 42/42

SCALA: 1:1000

Rev.	Descrizione	Redatto	Data	Verificato	Data	Approvato	Data	Autorizzato Data
A	Emersione Esecutiva	C. Ceppi	Aprile 2020	M. Venturoli	Aprile 2020	M. Santopiero	Aprile 2020	
B	Revisione interna	C. Ceppi	Maggio 2020	M. Venturoli	Maggio 2020	M. Santopiero	Maggio 2020	

File: NM503026P7D0000042B n. Elab.