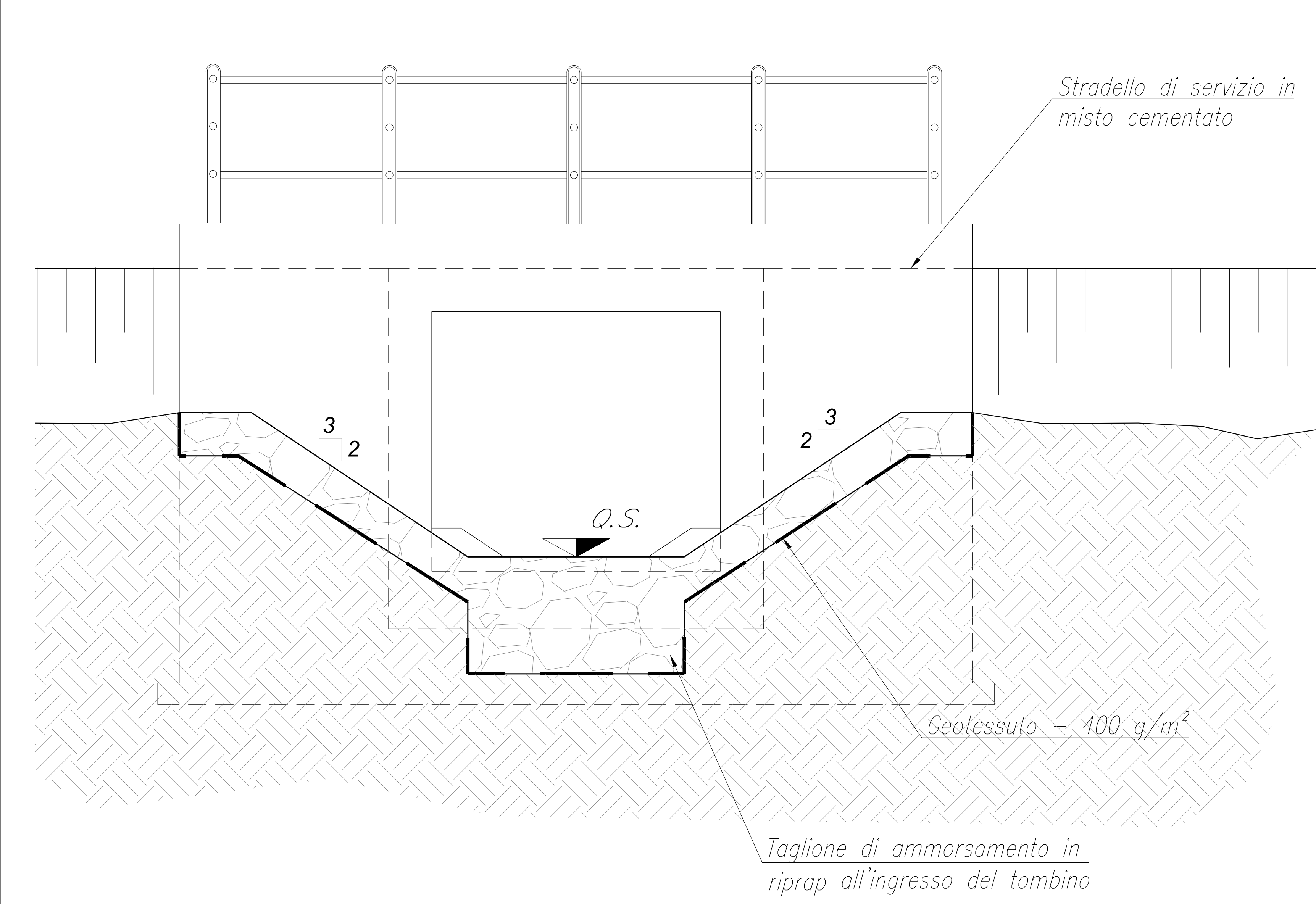
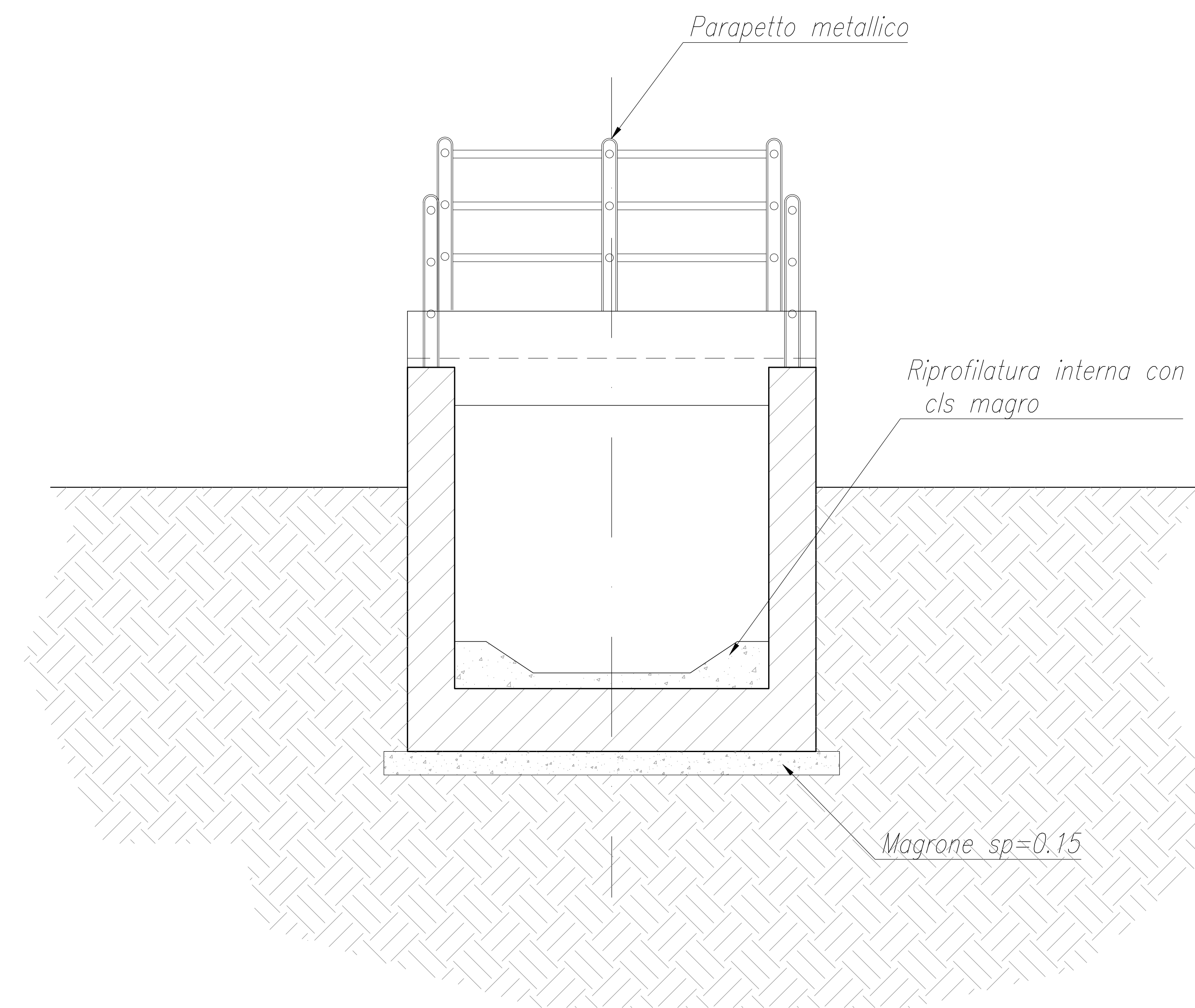


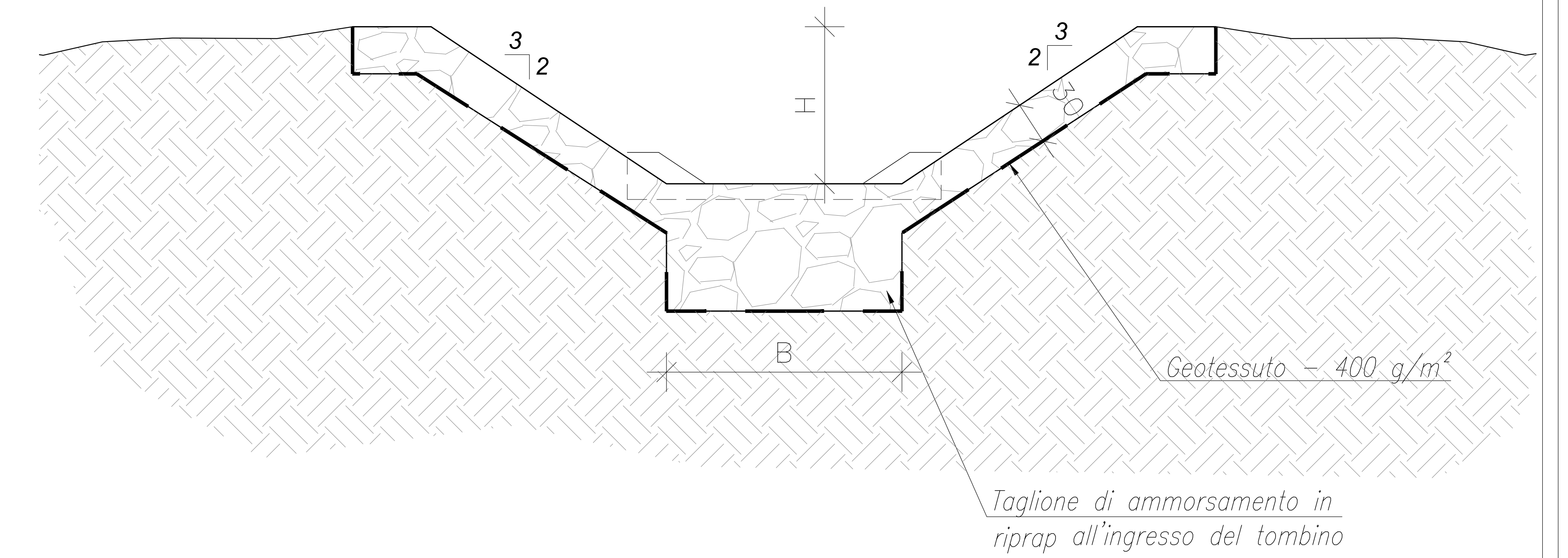
TOMBINO SCATOLARE



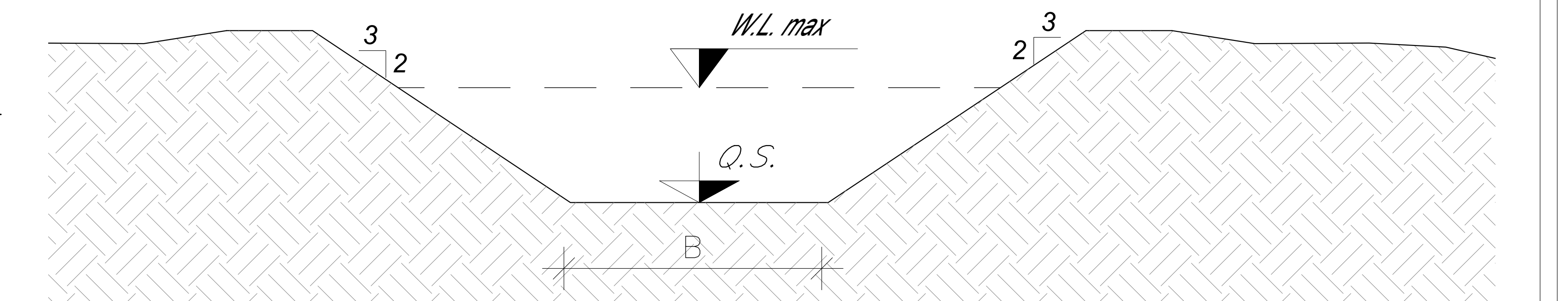
CANALE DI RACCORDO TOMBINO SCATOLARE



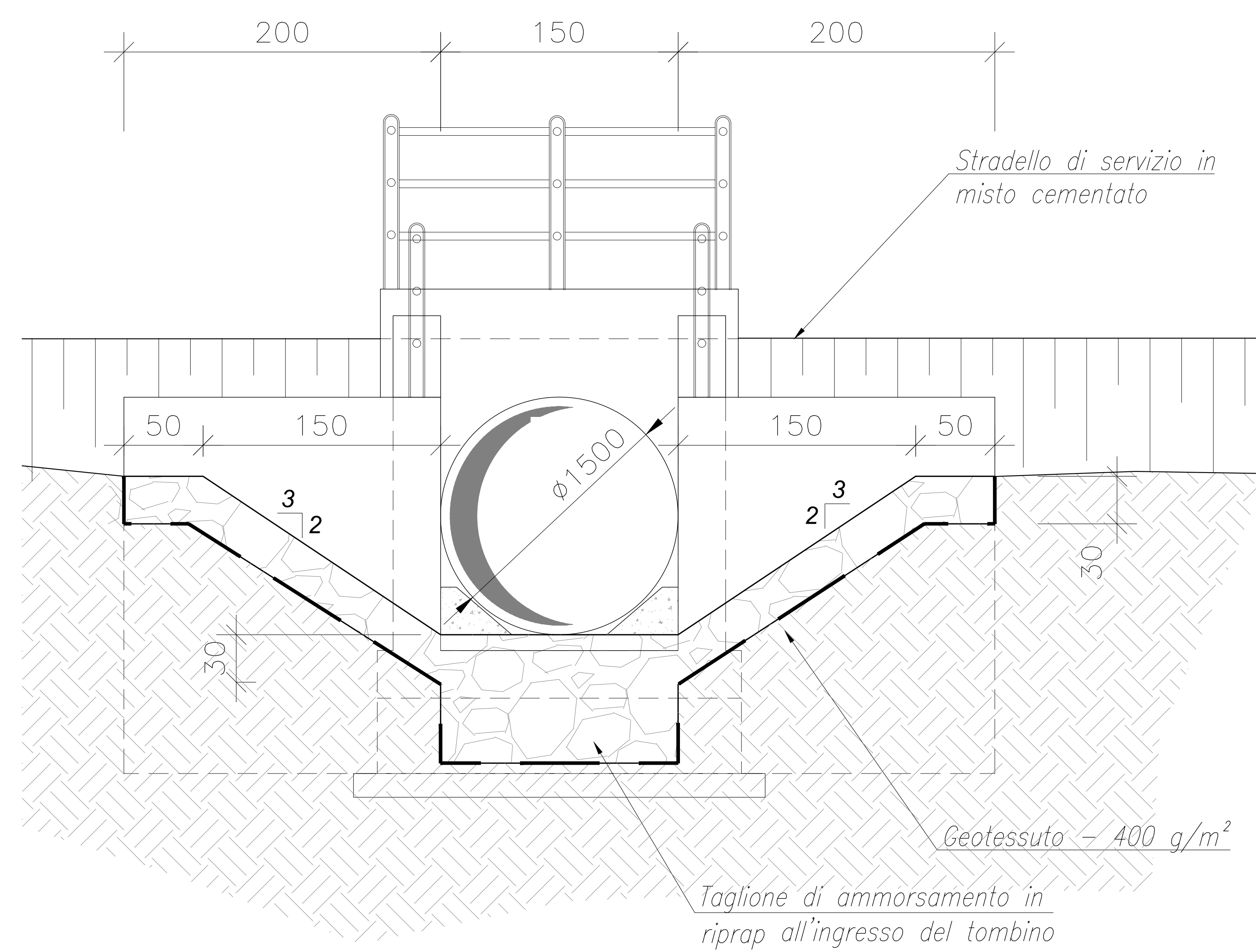
CANALE TRAPEZIO RIVESTITO IN MASSI CEMENTATI



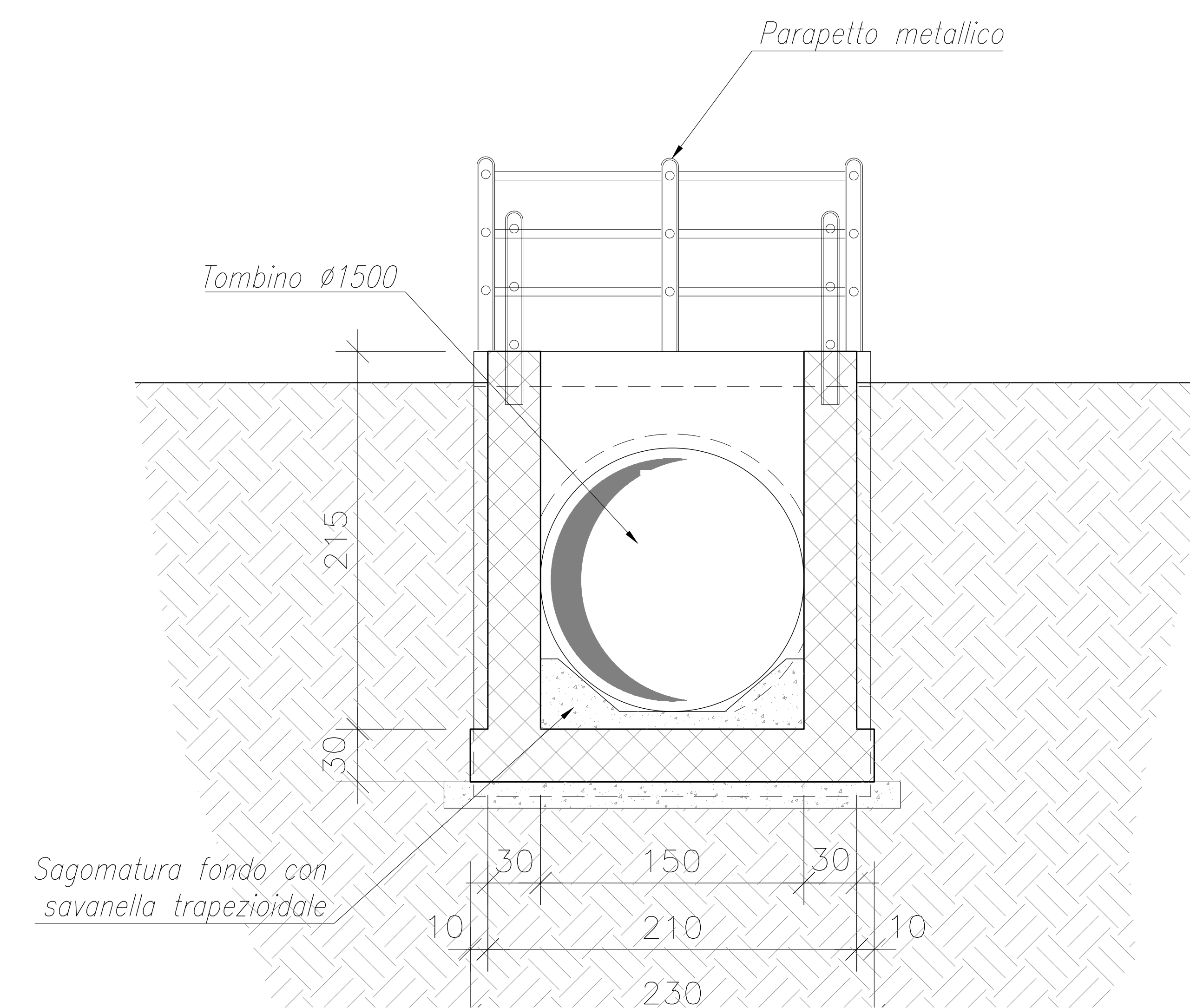
RIPROFILATURA CANALE ESISTENTE IN TERRA



TOMBINO CIRCOLARE



CANALE DI RACCORDO TOMBINO CIRCOLARE



NOTE GENERALI	
-	TUTTE LE MISURE SONO ESPRESSE IN CENTIMETRI, SALVO OVE DIVERSAMENTE INDICATO
-	PER LE CARATTERISTICHE MATERIALI FARE RIFERIMENTO ALL'ELABORATO NM2503D26T0CC000001A
-	NELLA SUCCESSIVA FASE PROGETTUALE, SARÀ CURA DELL'APPALTATORE EFFETTUARE UN RILIEVO DI DETTAGLIO DEL FOSSO ESISTENTE A CONFERMA DELL'IMPOSTAZIONE DEL PROGETTO
-	I TOMBINI ESISTENTI SARANNO INTASATI, AD ECCEZIONE DEL TOMBINO IN06 CHE SARÀ DEMOLITO E RICOSTRUITO IN SEDE
-	PER I DETTAGLI DEI MURI DI RECINZIONE FARE RIFERIMENTO AGLI ELABORATI SPECIFICI
-	INCIDENZA CANALI 100kg/mc
-	INCIDENZA SCATOLARE 120kg/mc

COMMITTENTE:									
 R.F.I. - RETE FERROVIARIA ITALIANA GRUPPO FERROVIE DELLO STATO ITALIANO									
PROGETTAZIONE:									
 ITALFERR GRUPPO FERROVIE DELLO STATO ITALIANO									
CUP: J84H17000930009									
U.O. INFRASTRUTTURE NORD									
PROGETTO DEFINITIVO									
RADDOPPIO LINEA CODOGNO - CREMONA - MANTOVA TRATTA PIADENA - MANTOVA									
OPERE IDRAULICHE DI ATTRAVERSAMENTO FERROVIARIO Tipologico sistemazioni idrauliche interferenze minori									
SCALA: 1:20									
COMMESSA	LOTTO FASE ENTE TIPO DOC. OPERADISCIPLINA								
NM25	03 D 26 BZ 1D0000								
PROGR.	REV.								
006	A								
Rev.	Descrizione	Redatto	Data	Verificato	Data	Approvato	Data	Autorizzato	Data
A	Emissione definitiva		Aprile 2023		5. Settembre	Aprile 2023		Aprile 2023	
[Stampa]									
File: N42502082700000006A In. Elab.:									