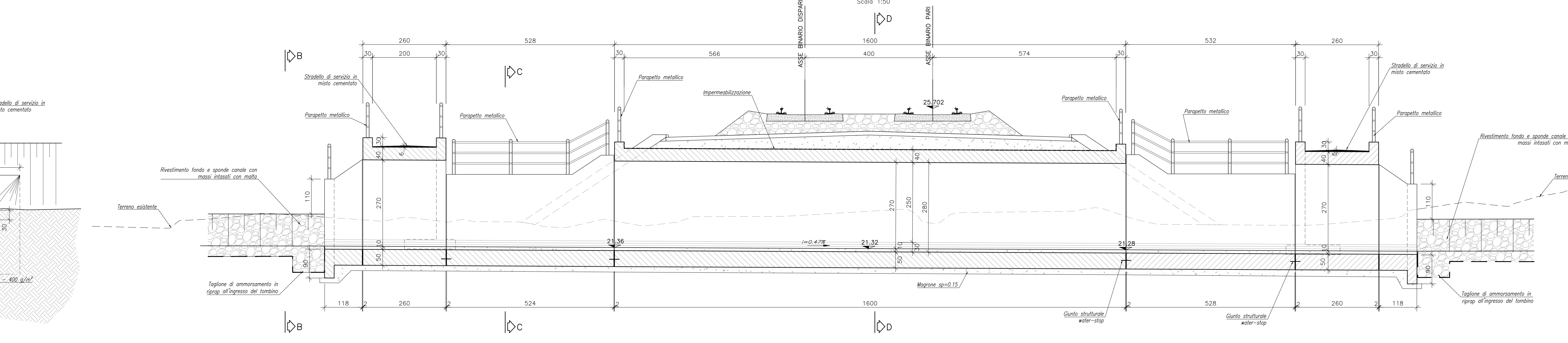
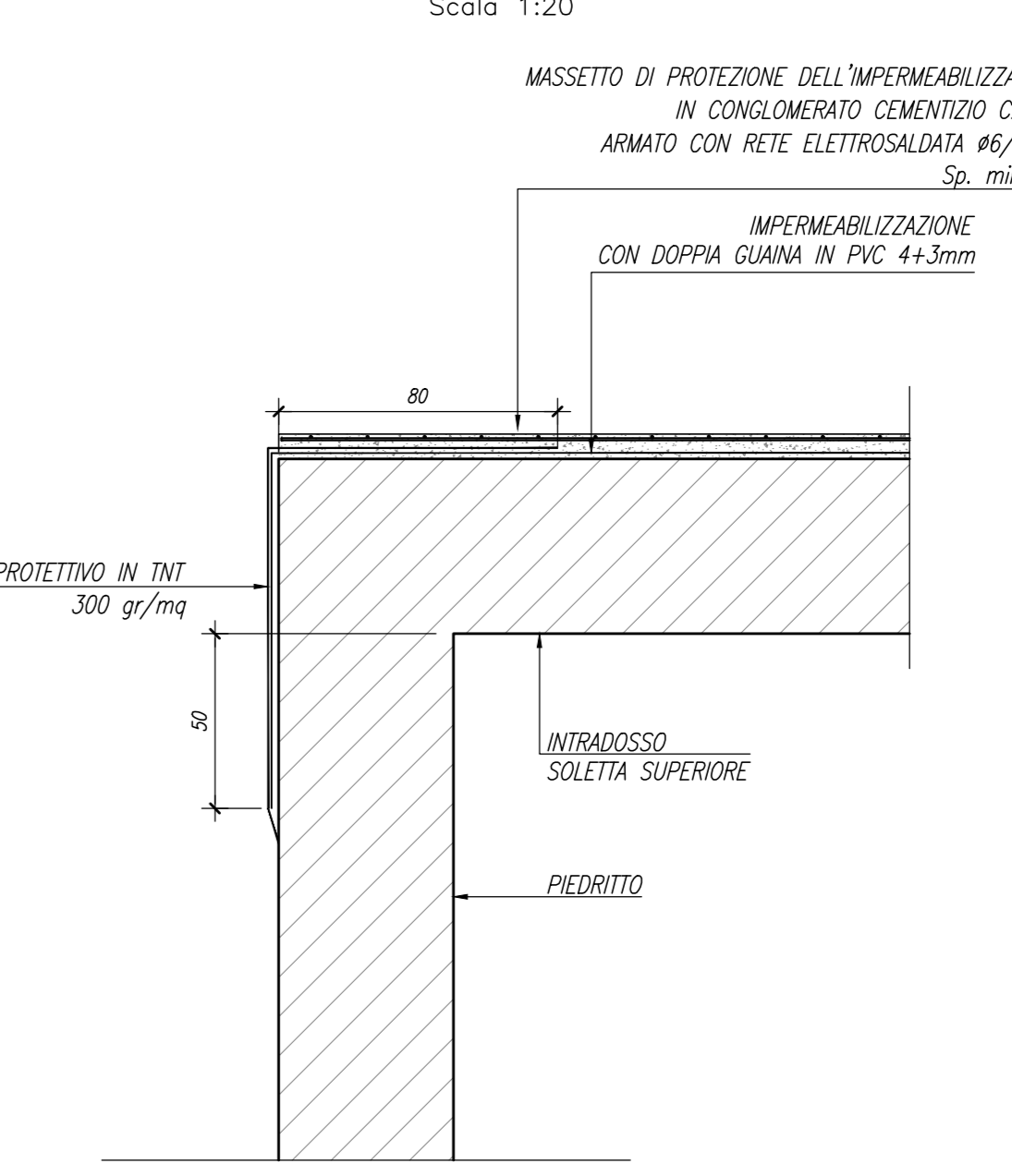


- NOTE GENERALI**
- TUTTE LE MISURE SONO ESPRESSE IN CENTIMETRI, SALVO OVE DIVERSAMENTE INDICATO
  - PER LE CARATTERISTICHE MATERIALI FARE RIFERIMENTO ALL'ELABORATO NM2503D26TT00000001A
  - NELLA SUCCESSIVA FASE PROGETTUALE, SARÀ CURA DELL'APPALTATORE EFFETTUARE UN RILEVO DI DETTAGLIO DEL FOSSO ESISTENTE A CONFERMA DELL'IMPOSTAZIONE DEL PROGETTO
  - I TOMBINI ESISTENTI SARANNO INTASATI, AD ECCEZIONE DEL TOMBINO IN06 CHE SARÀ DEMOLITO E RICOSTRUITO IN SEDE
  - PER I DETTAGLI DEI MURI DI RECINZIONE FARE RIFERIMENTO AGLI ELABORATI SPECIFICI
  - INCIDENZA  
 CANALI 100kg/mc  
 FONDAZIONE 160kg/mc  
 SOLETTA 200kg/mc  
 PIEDRITTI 155kg/mc

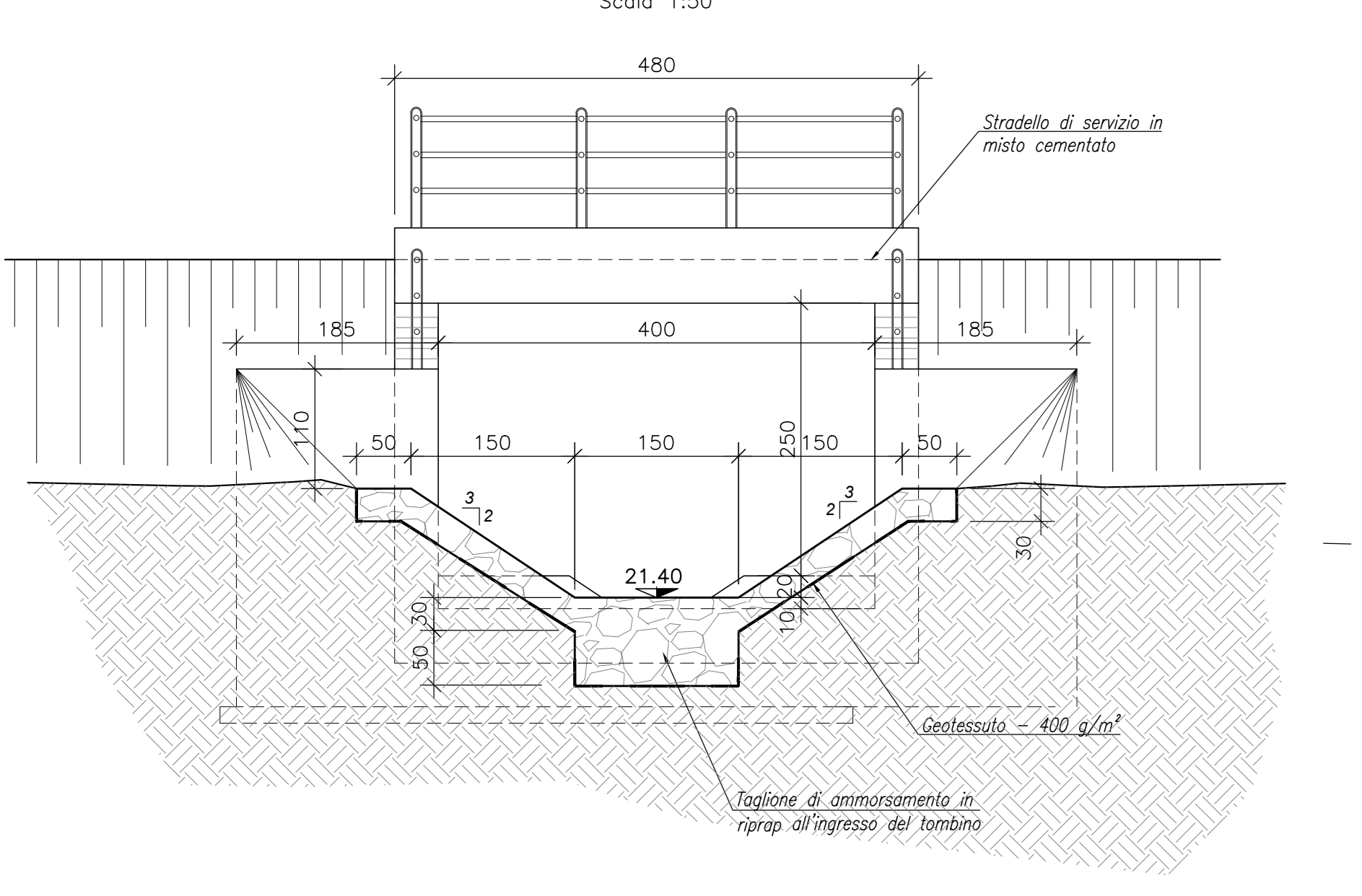
**SEZIONE LONGITUDINALE A-A**



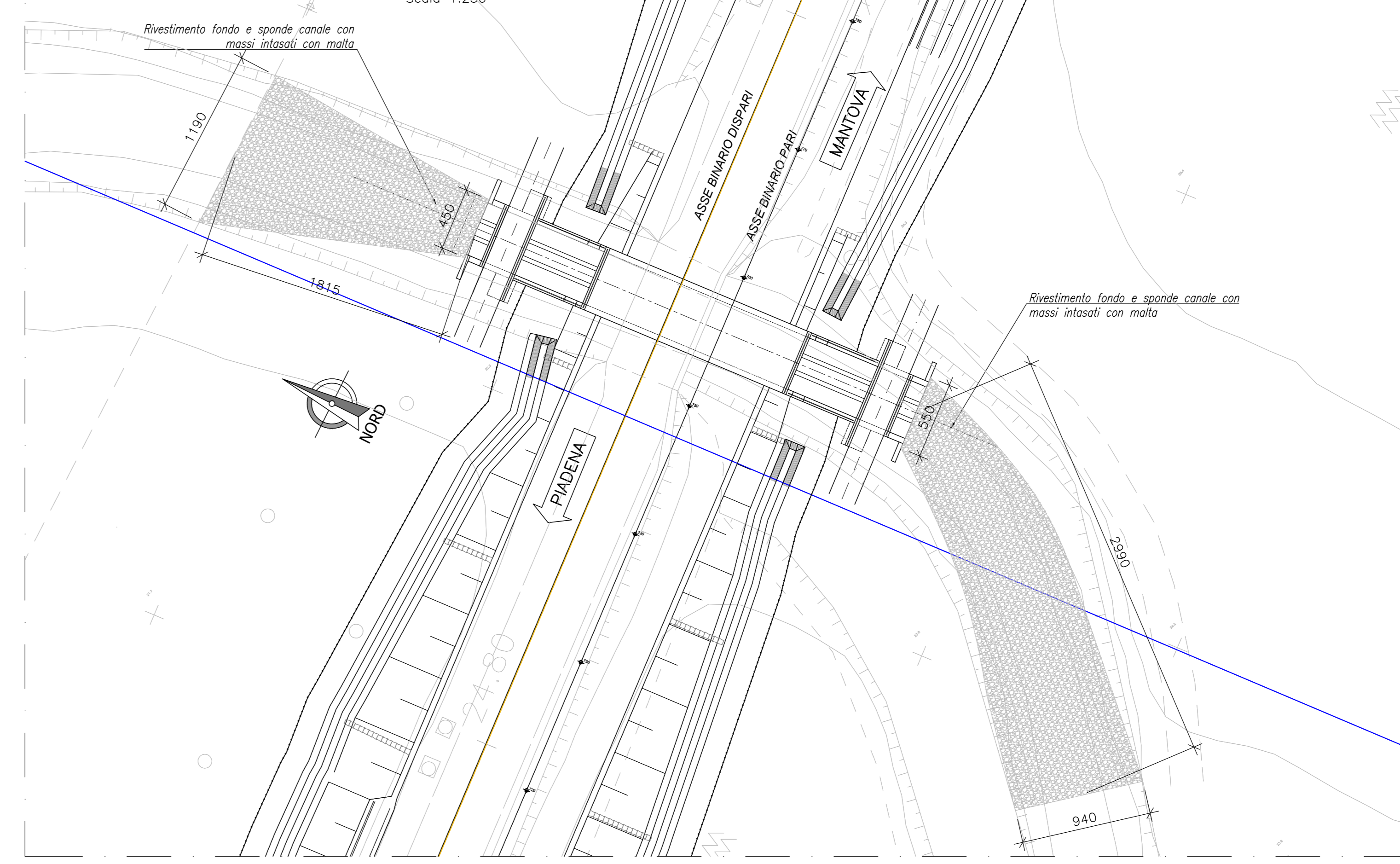
**PARTICOLARE IMPERMEABILIZZAZIONE**



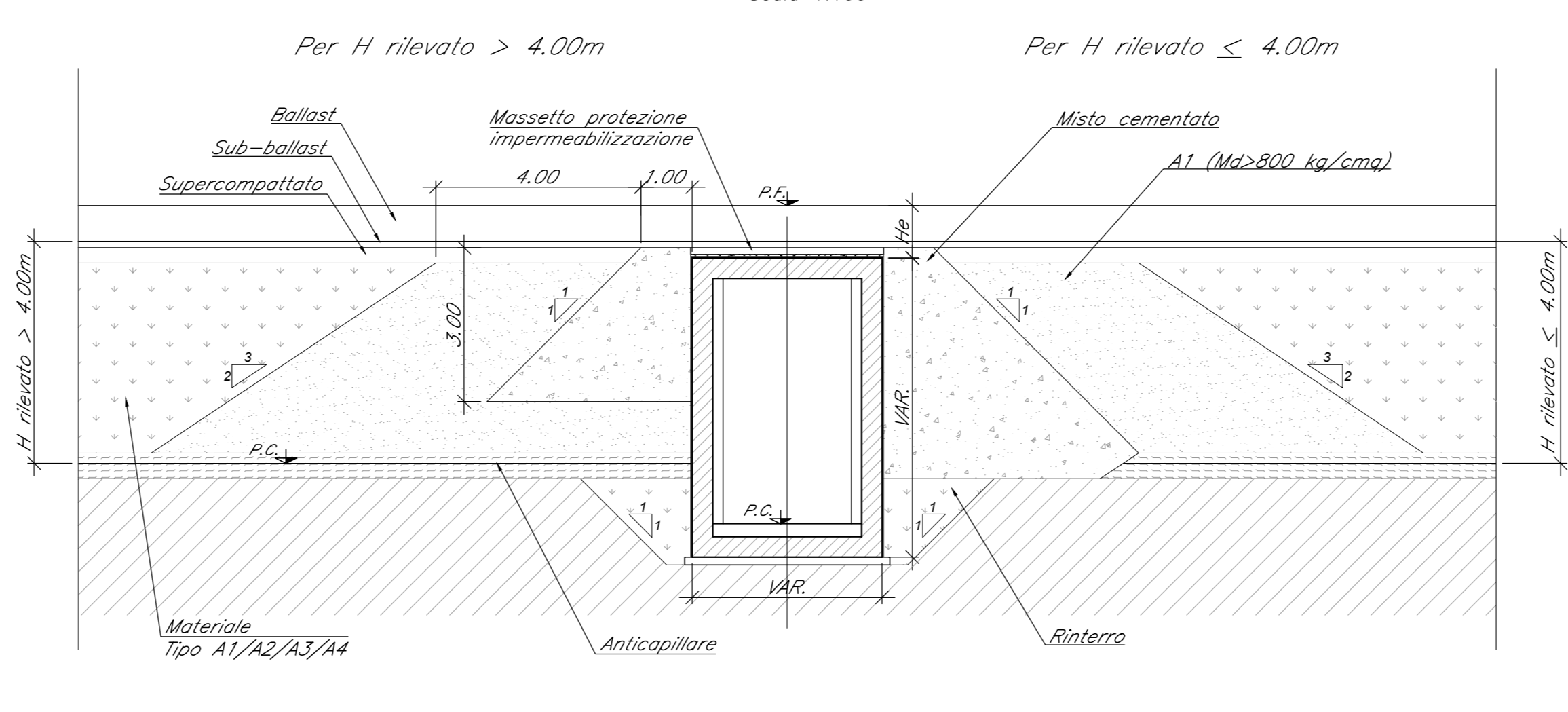
**SEZIONE B-B**



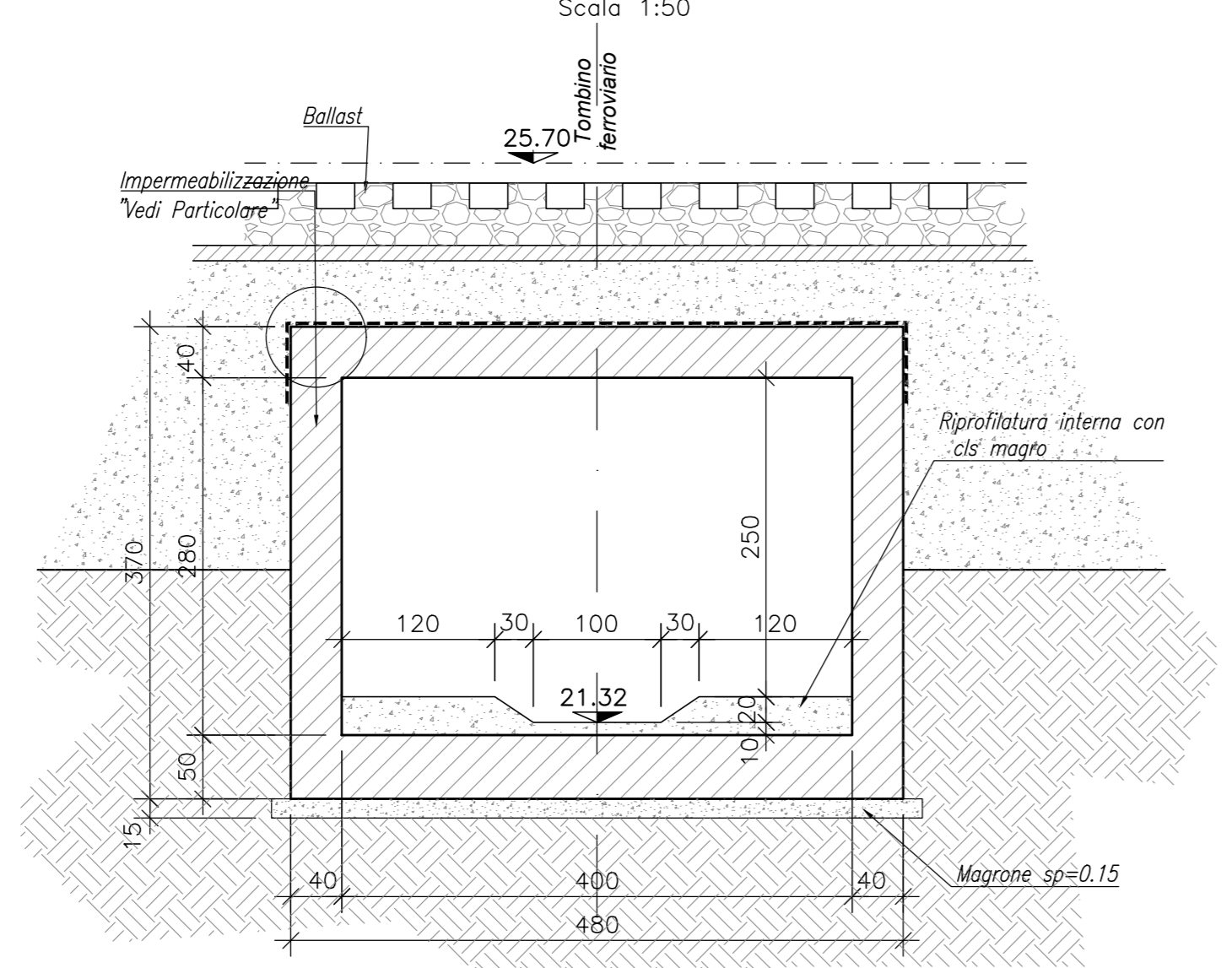
**STRALCIO PLANIMETRICO**



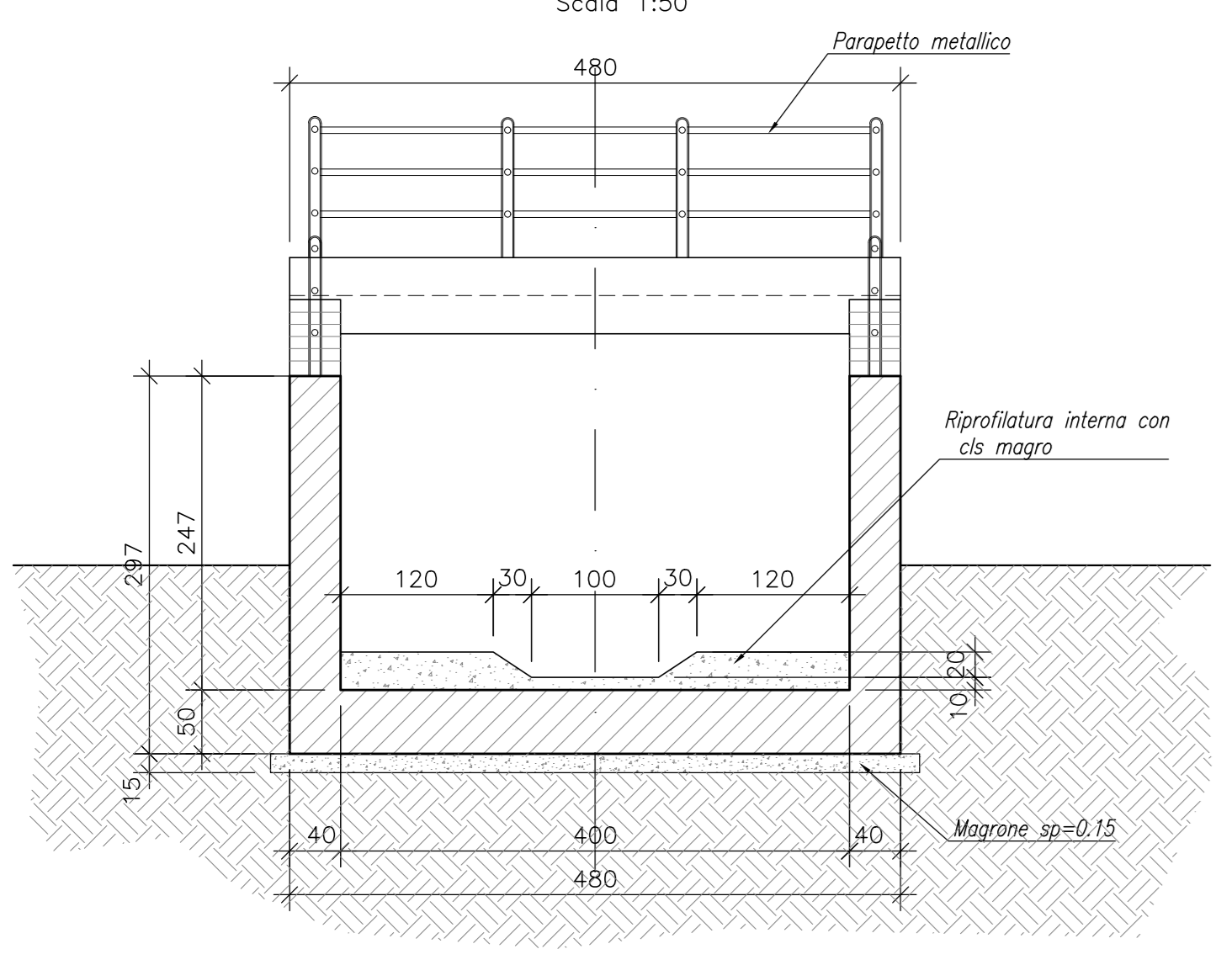
**SEZIONE DI TRANSIZIONE IN CORRISPONDENZA DI OPERE SCATOLARI**



**SEZIONE D-D**



**SEZIONE C-C**



COMMITTENTE: **RFI** RETE FERROVIARIA ITALIANA GRUPPO FERROVIE DELLO STATO ITALIANO

PROGETTAZIONE: **ITALFERR** GRUPPO FERROVIE DELLO STATO ITALIANO

CUP: J84H17000930009

**U.O. INFRASTRUTTURE NORD**

**PROGETTO DEFINITIVO**

**RADDOPPIO LINEA CODOGNO - CREMONA - MANTOVA TRATTA PIADENA - MANTOVA**

IN = tombini e sifoni ferroviari  
 IN06 - Tombino idraulico al km 81+755.82 - Pianta e sezioni

SCALA: 1:50

Rev.	Descrizione	Redatto	Data	Verificato	Data	Approvato	Data	AutORIZZATO DATA
A	Emersione Pianta	[Signature]	Aprile 2020	[Signature]	Aprile 2020	[Signature]	Aprile 2020	

File: NM2503D26TT00000001A In. Etab.