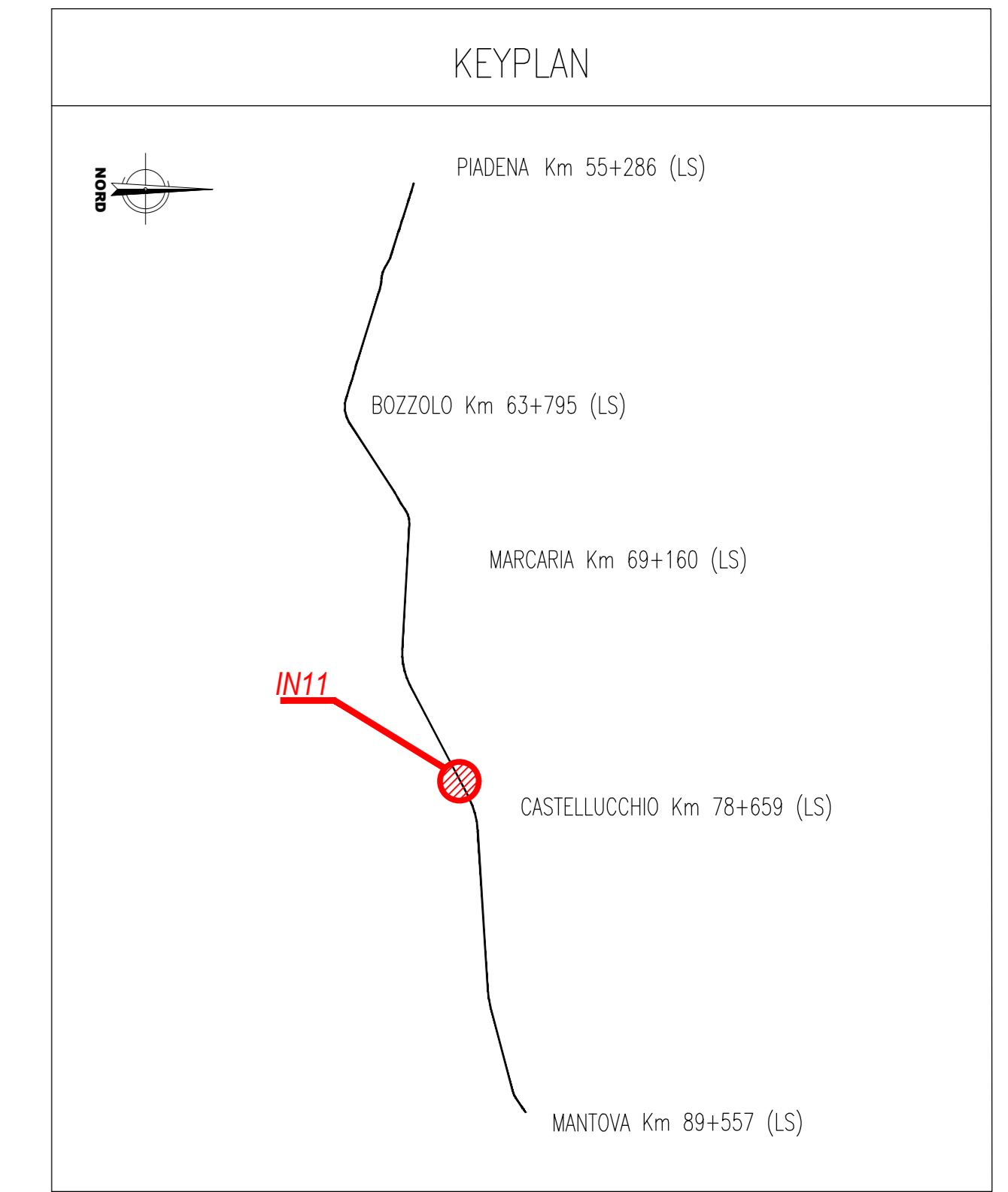
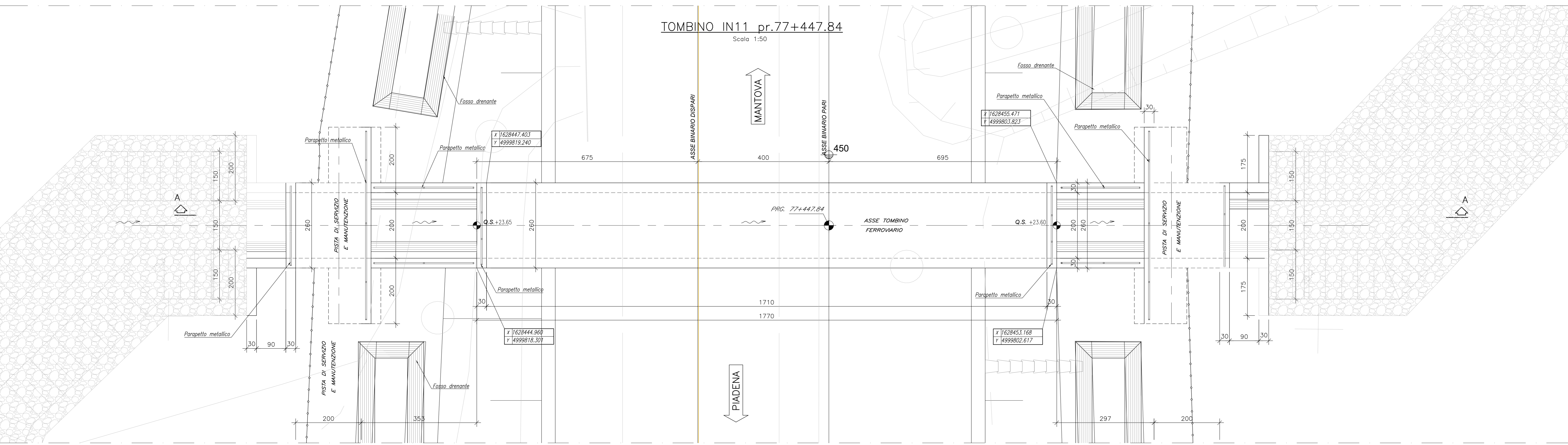


**KEYPLAN**



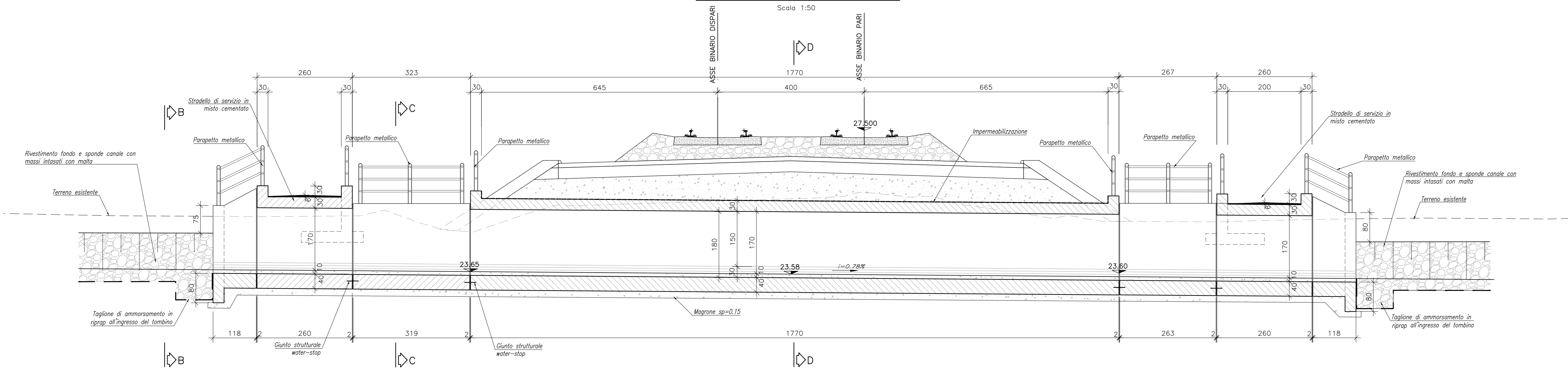
**TOMBINO IN11 pr.77+447.84**

Scala 1:50



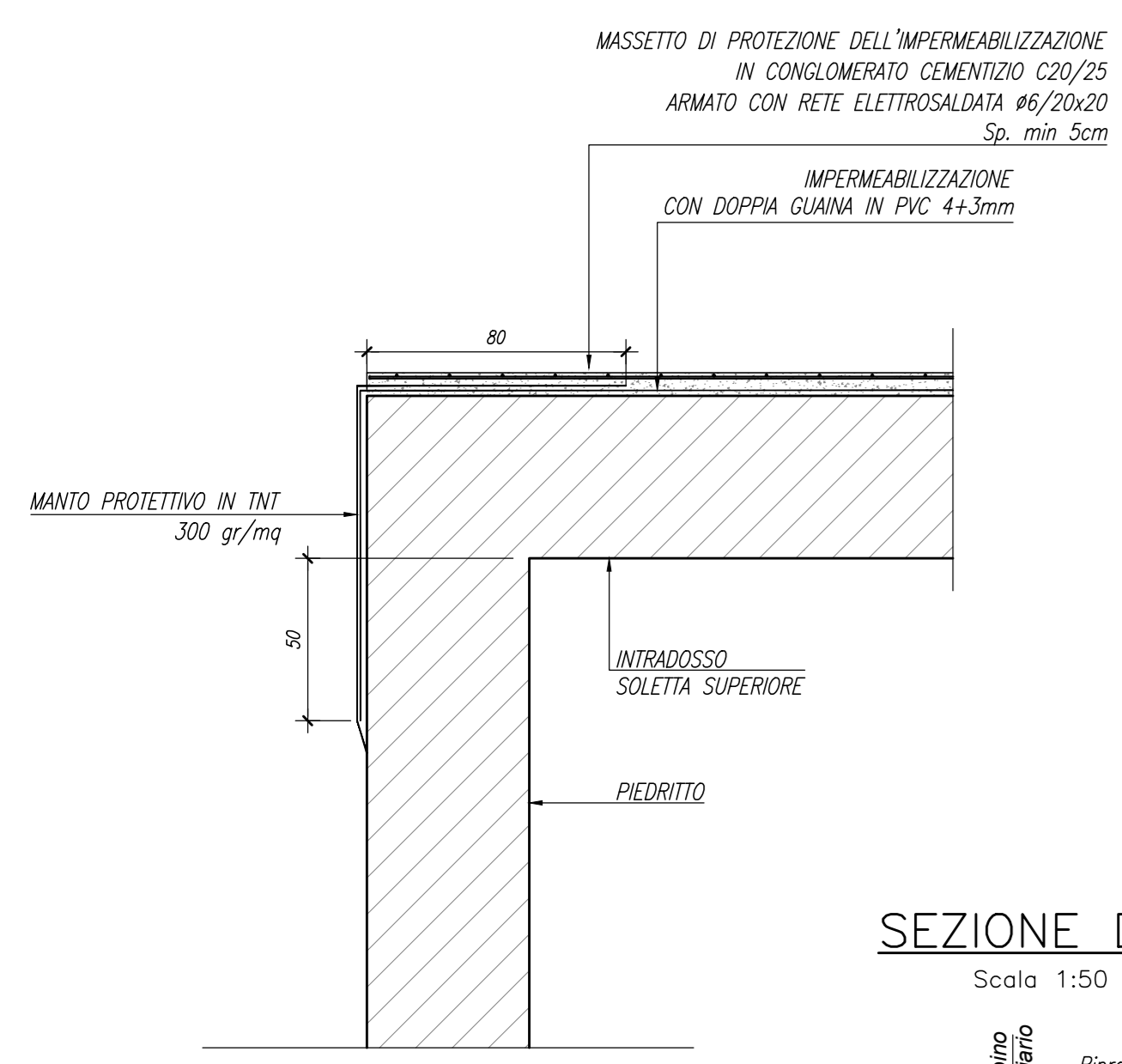
**SEZIONE LONGITUDINALE A-A**

Scala 1:50



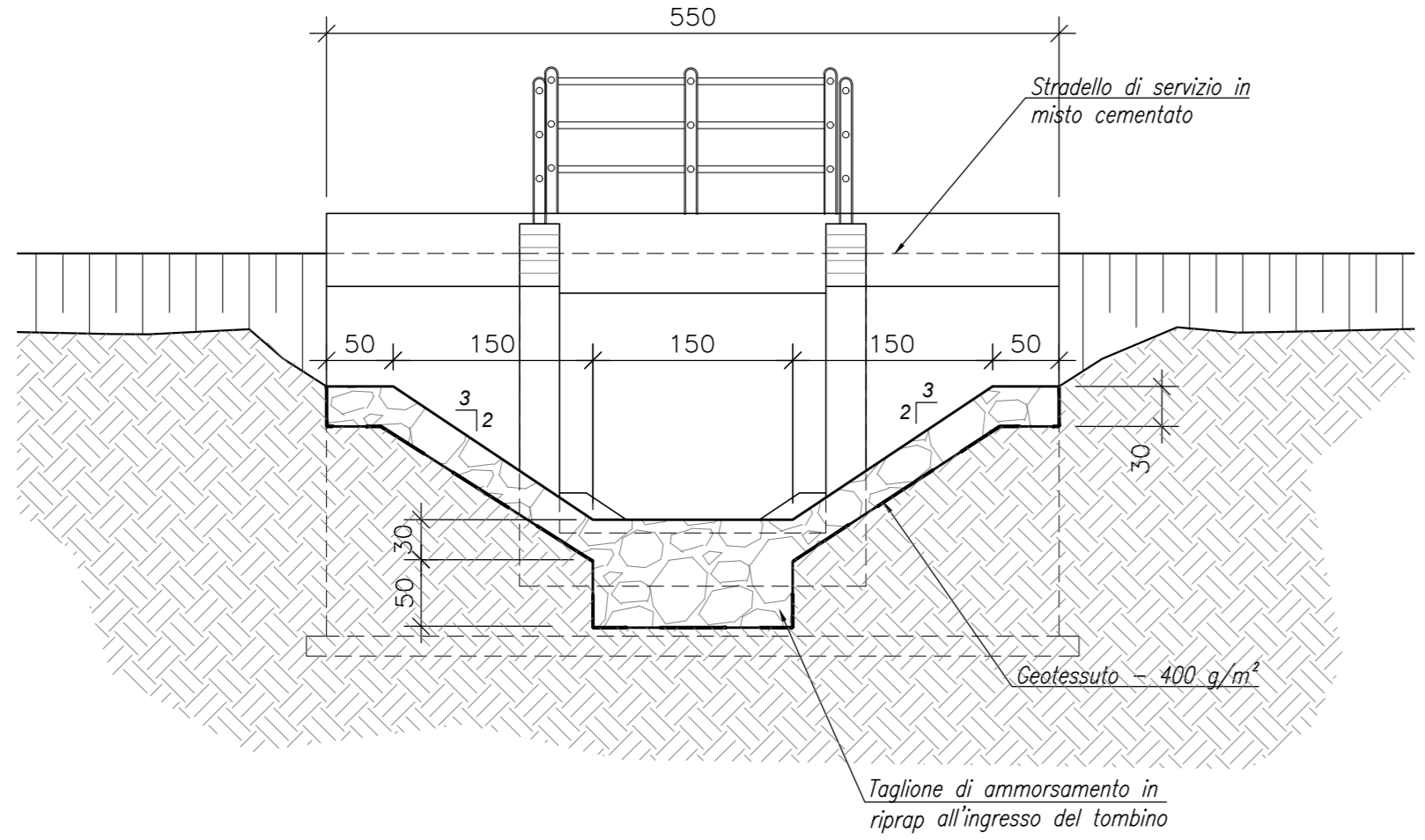
**PARTICOLARE IMPERMEABILIZZAZIONE**

Scala 1:20



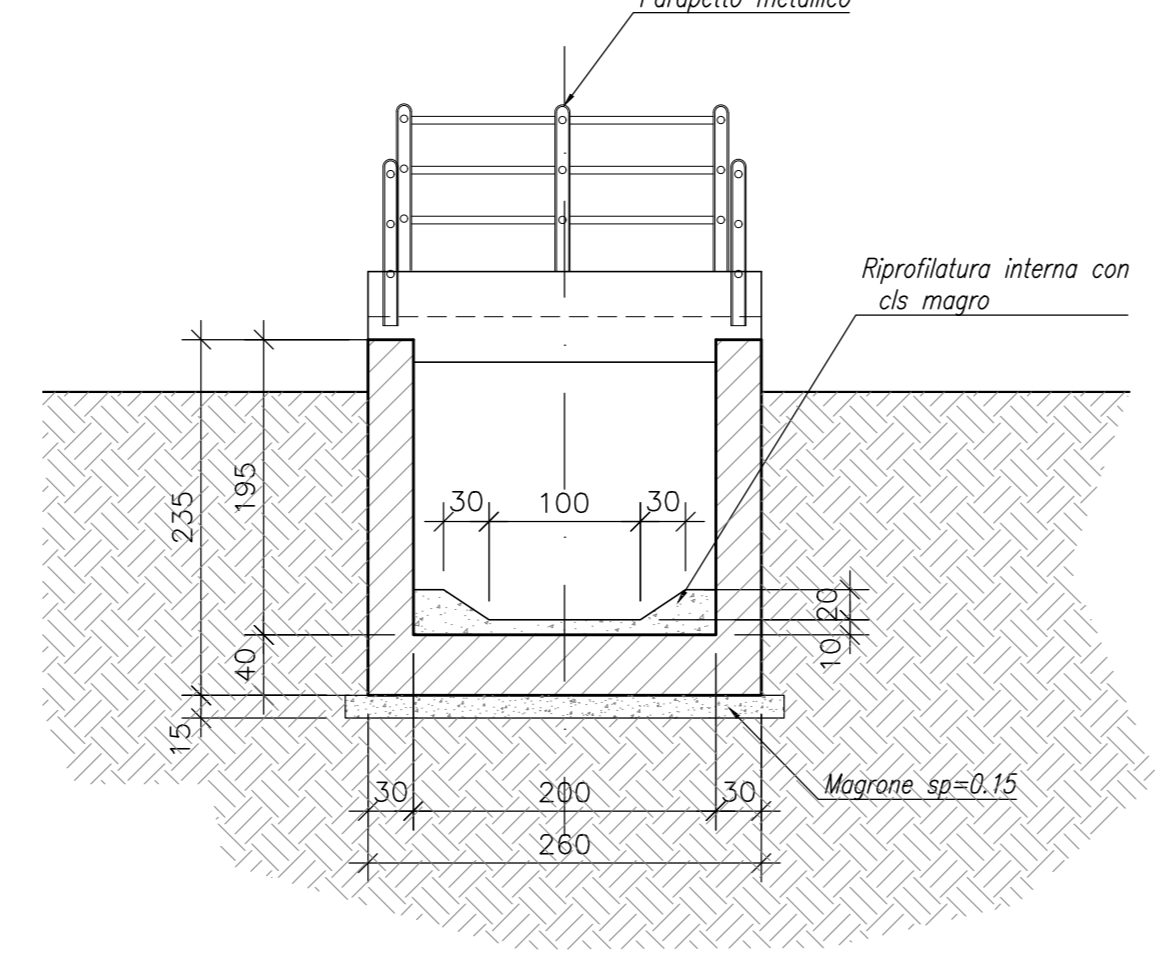
**SEZIONE B-B**

Scala 1:50



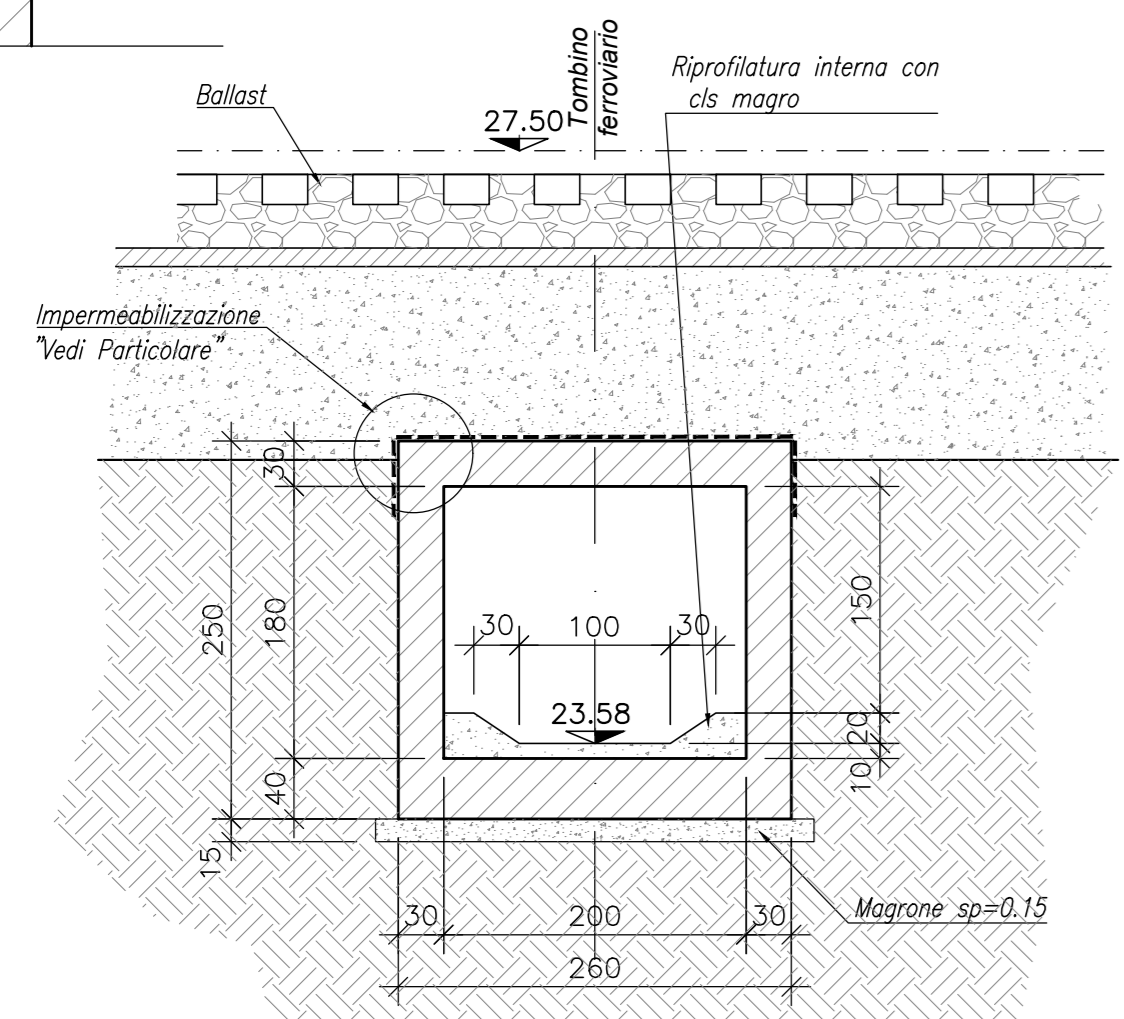
**SEZIONE C-C**

Scala 1:50



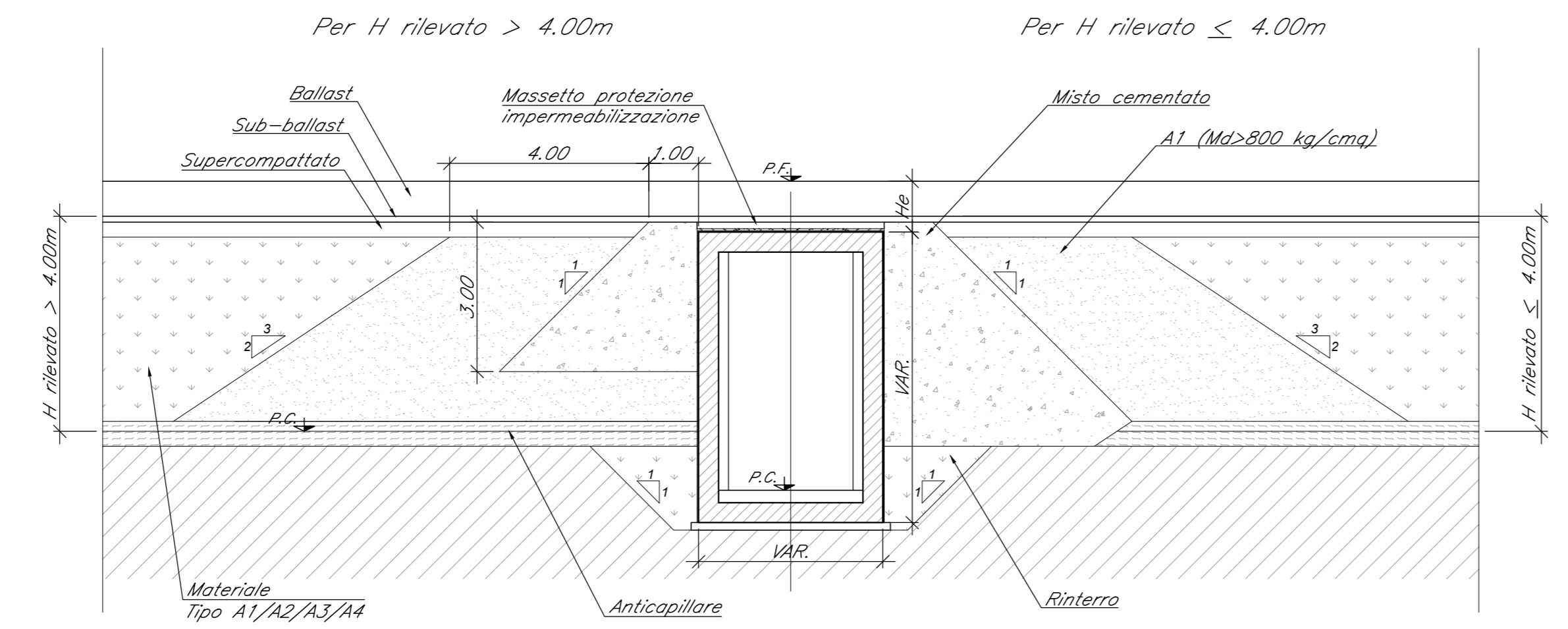
**SEZIONE D-D**

Scala 1:50



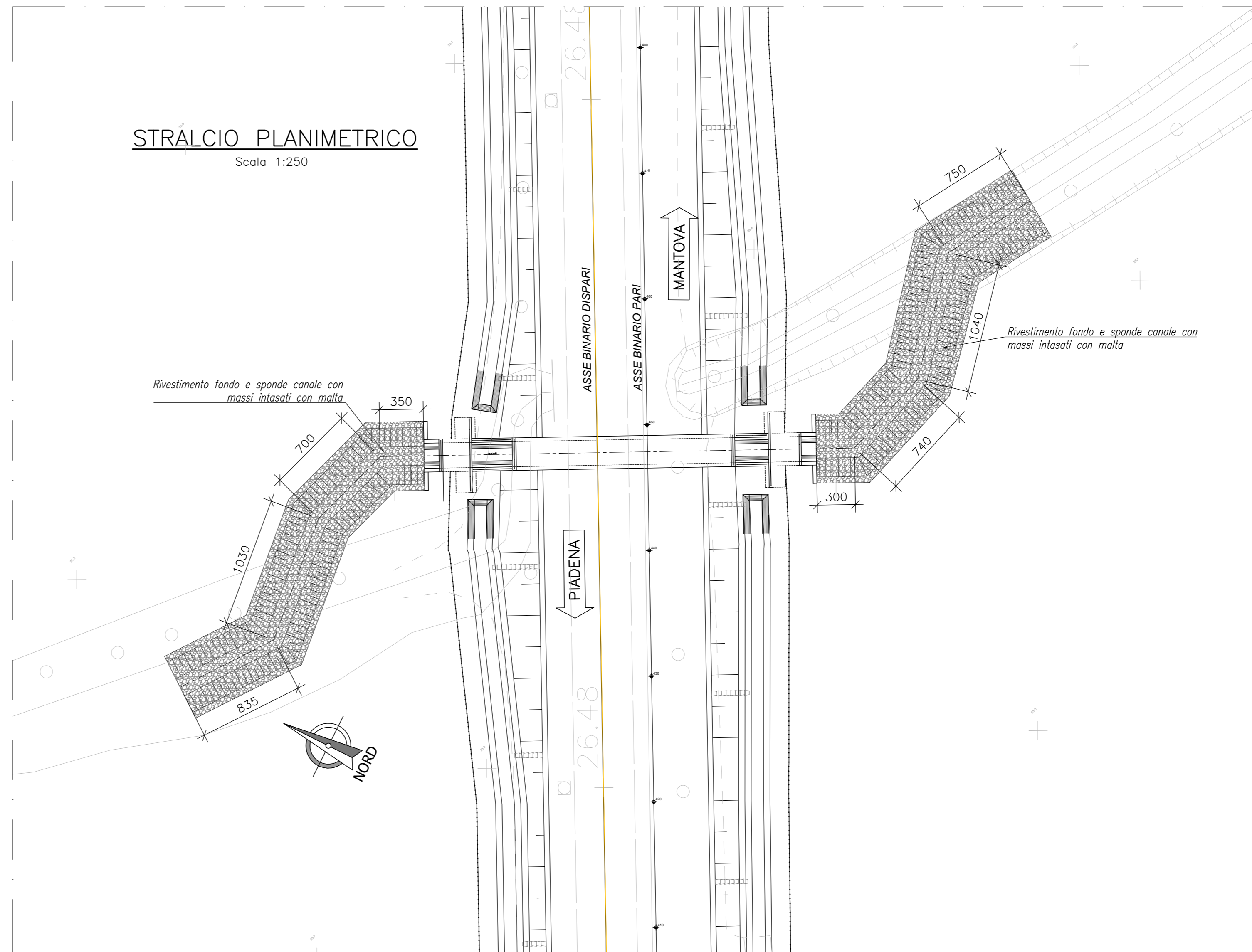
**SEZIONE DI TRANSIZIONE IN CORRISPONDENZA DI OPERE SCATOLARI**

Scala 1:100



**STRALCIO PLANIMETRICO**

Scala 1:250



**NOTE GENERALI**

- TUTTE LE MISURE SONO ESPRESSE IN CENTIMETRI, SALVO OVE DIVERSAMENTE INDICATO
- PER LE CARATTERISTICHE MATERIALI FARE RIFERIMENTO ALL'ELABORATO NM2503D26TT0C0000001A
- NELLA SUCCESSIVA FASE PROGETTUALE, SARÀ CURA DELL'APPALTATORE EFFETTUARE UN RILIEVO DI DETTAGLIO DEL FOSSO ESISTENTE A CONFERMA DELL'IMPOSTAZIONE DEL PROGETTO
- I TOMBINI ESISTENTI SARANNO INTASATI, AD ECCEZIONE DEL TOMBINO IN06 CHE SARÀ DEMOLITO E RICOSTRUITO IN SEDE
- PER I DETTAGLI DEI MURI DI RECINZIONE FARE RIFERIMENTO AGLI ELABORATI SPECIFICI
- INCIDENZA  
CANALI 100kg/mc  
FONDAZIONE 100kg/mc  
SOLETTA 1200kg/mc  
PIEDRITTI 150kg/mc

COMMITTENTE:



PROGETTAZIONE:



CUP: J84H17000930009

U.O. INFRASTRUTTURE NORD

PROGETTO DEFINITIVO

RADDOPPIO LINEA CODOGNO - CREMONA - MANTOVA  
TRATTA PIADENA - MANTOVA

IN - Tombini e sifoni ferroviari  
IN11 - Tombino idraulico al km 77+447.84 - Carpenteria e profilo idraulico

SCALA:

1:50

COMMESSA LOTTO FASE ENTE TIPO DOC. OPERA/DISCIPLINA Progr. REV.

NM25 03 D 26 PZ IN1100 001 A

Rev.	Descrizione	Redatto	Data	Verificato	Data	Approvato	Data	Autorizzato Data
A	Emissione Esecutiva	[Signature]	Aprile 2020	[Signature]	Aprile 2020	[Signature]	Aprile 2020	