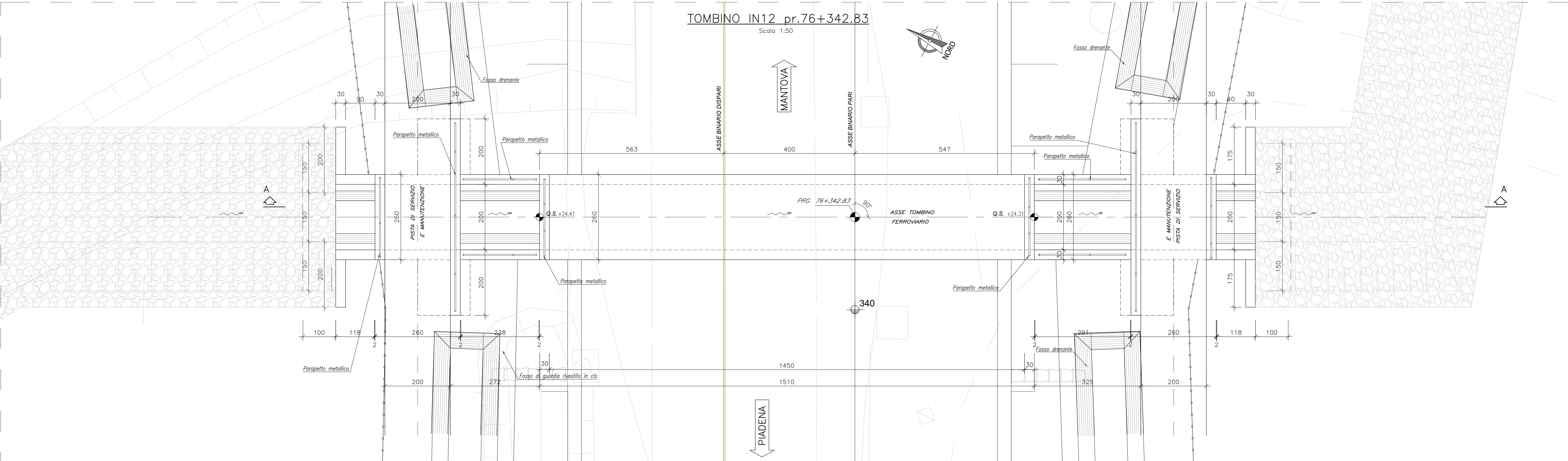
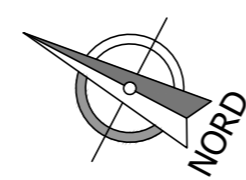


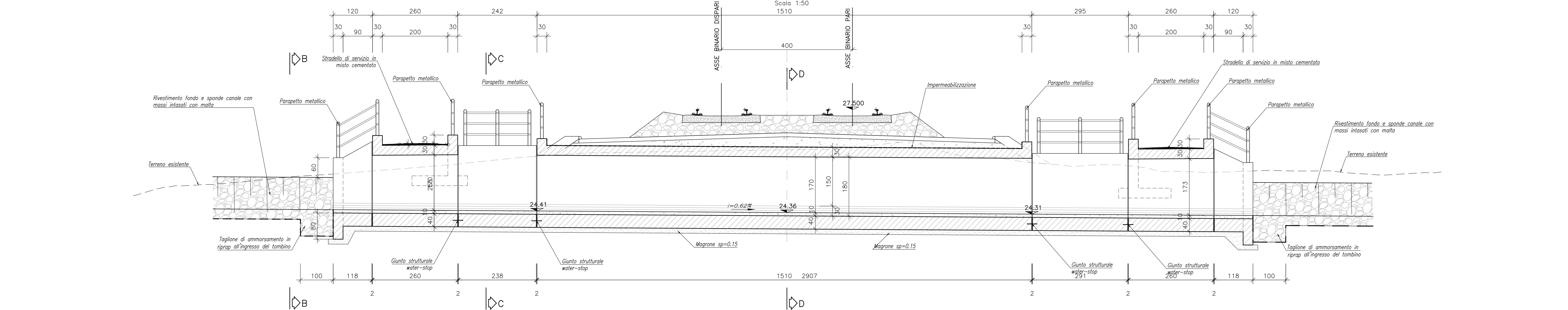
TOMBINO IN12 pr.76+342.83

Scala 1:50



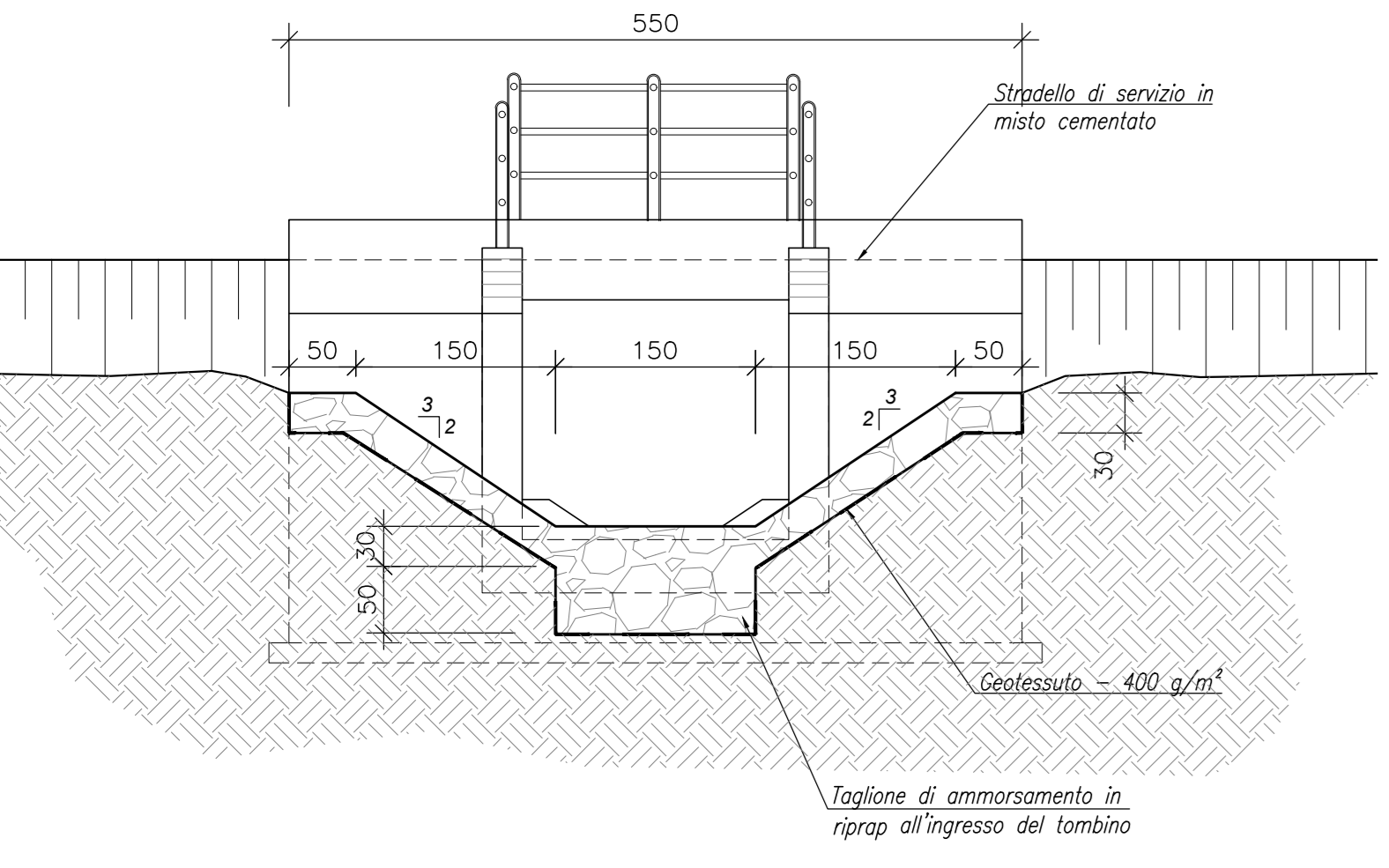
SEZIONE LONGITUDINALE A-A

Scala 1:50



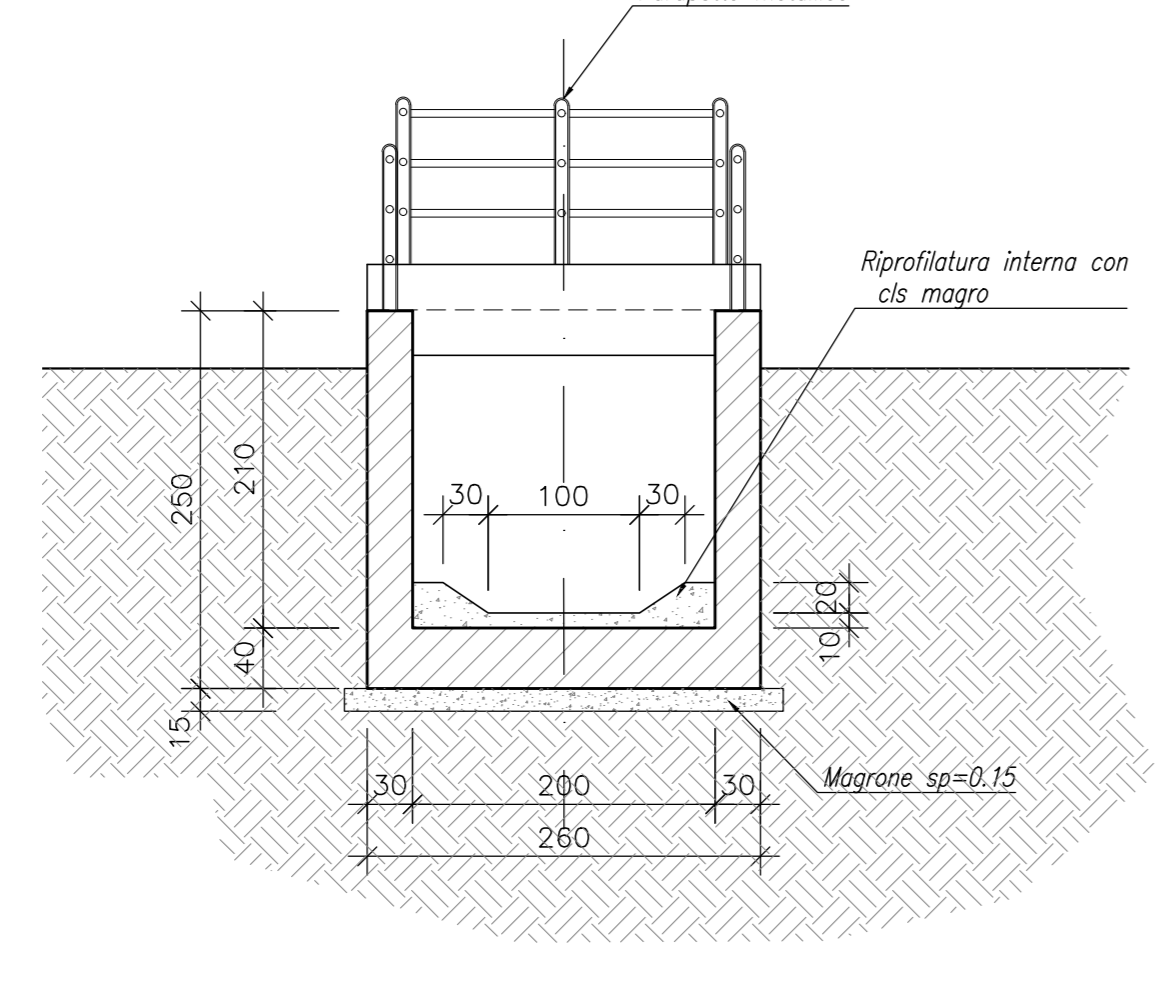
SEZIONE B-B

Scala 1:50



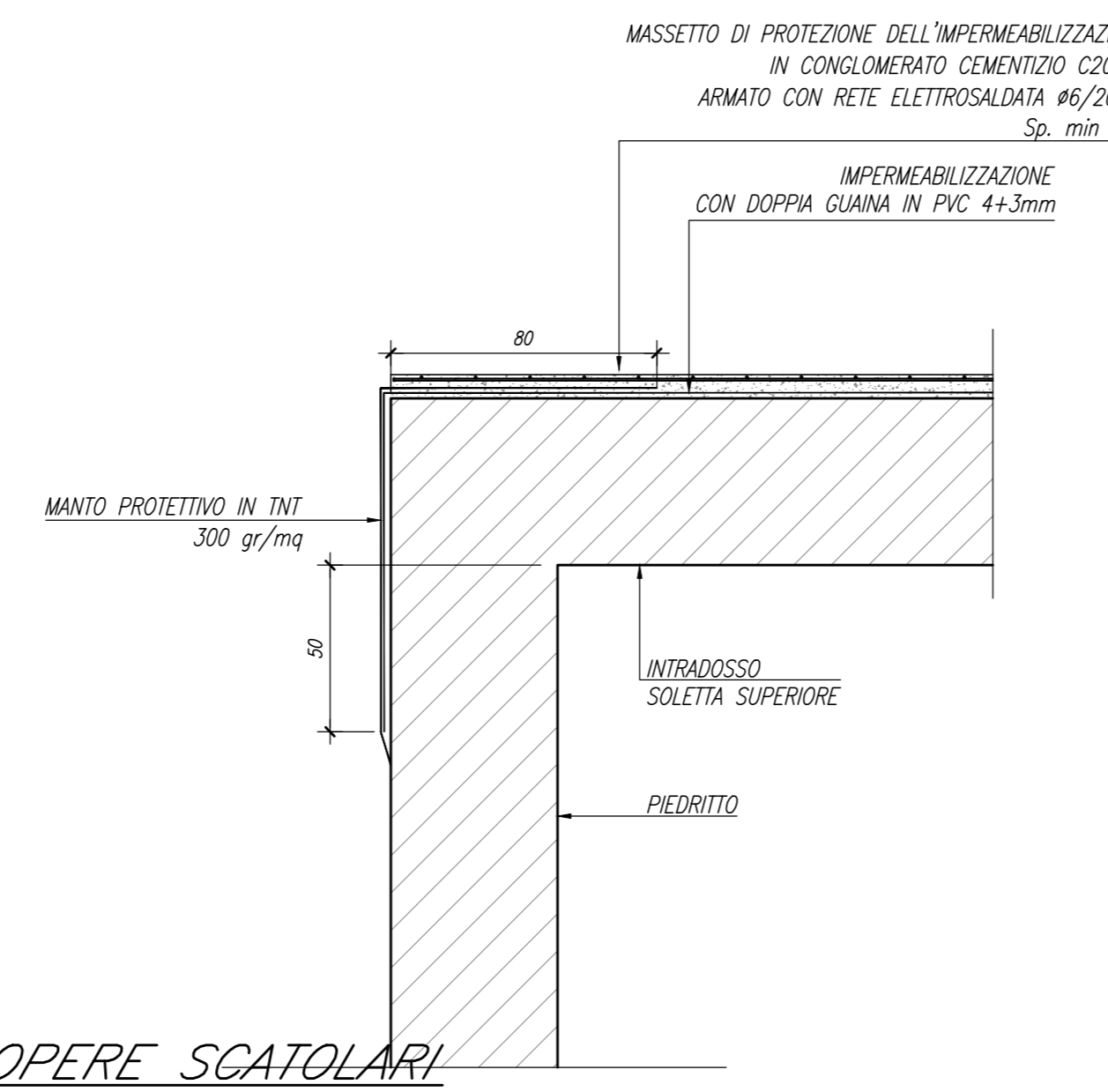
SEZIONE C-C

Scala 1:50



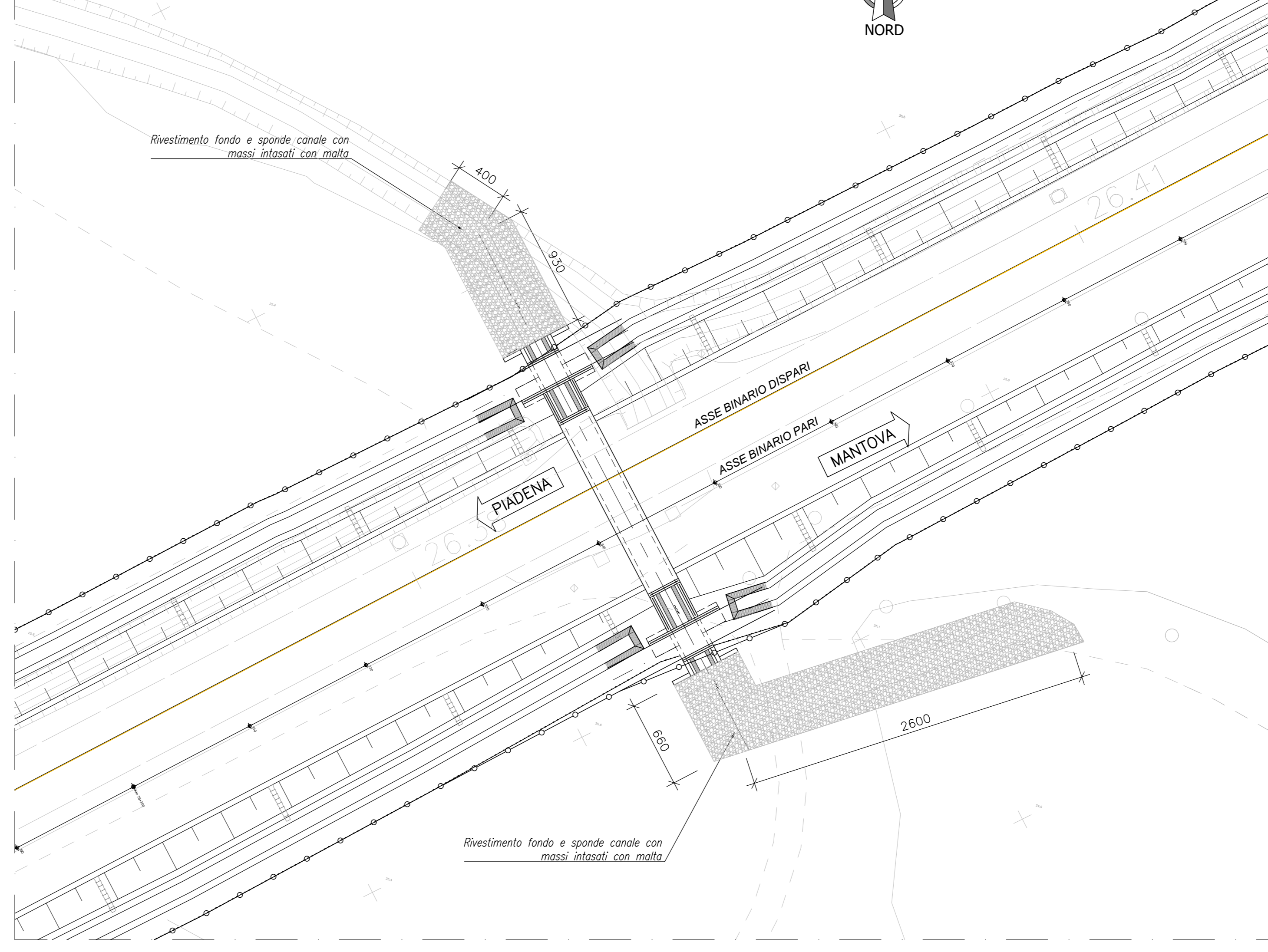
PARTICOLARE IMPERMEABILIZZAZIONE

Scala 1:20



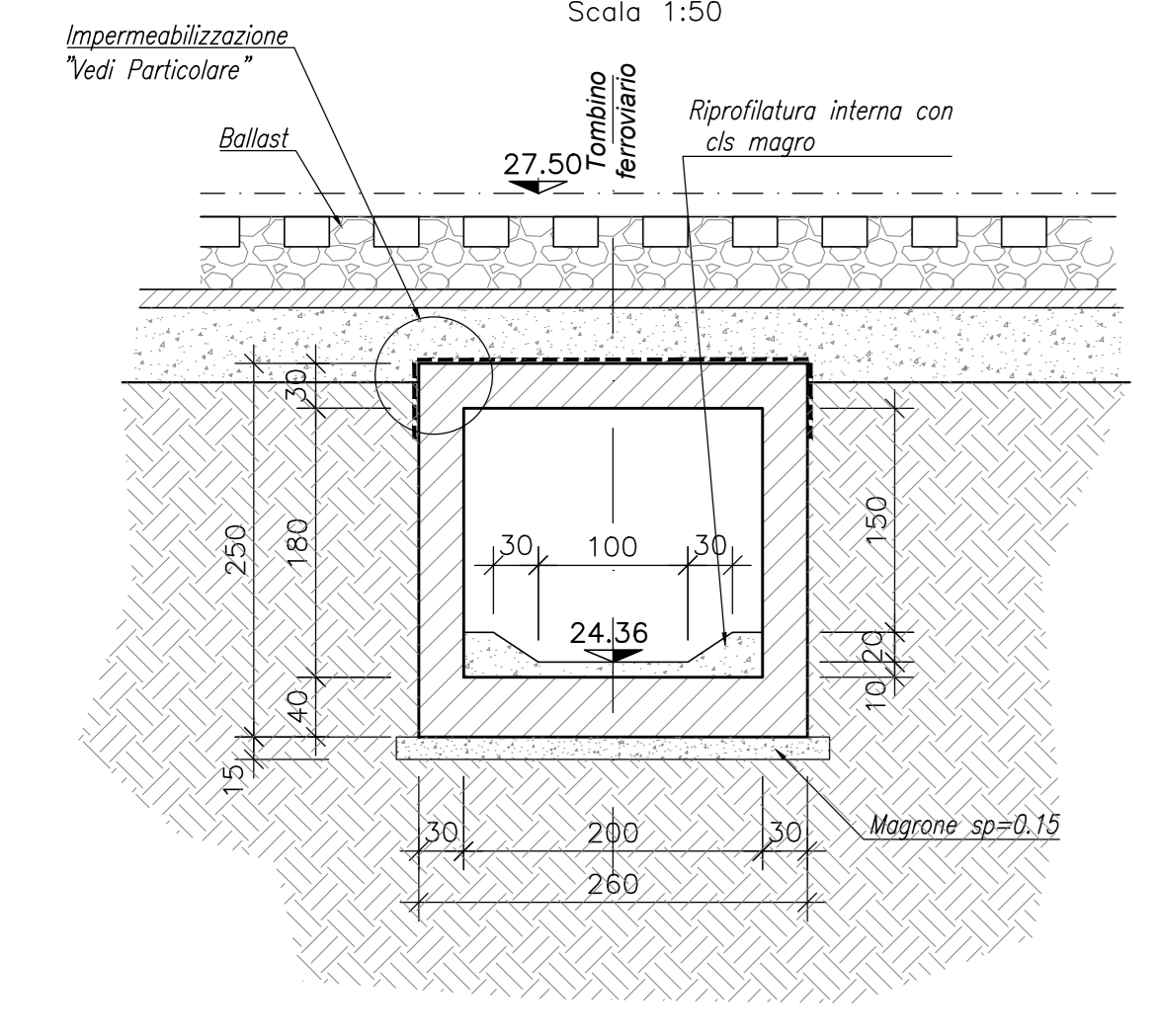
STRALCIO PLANIMETRICO

Scala 1:250



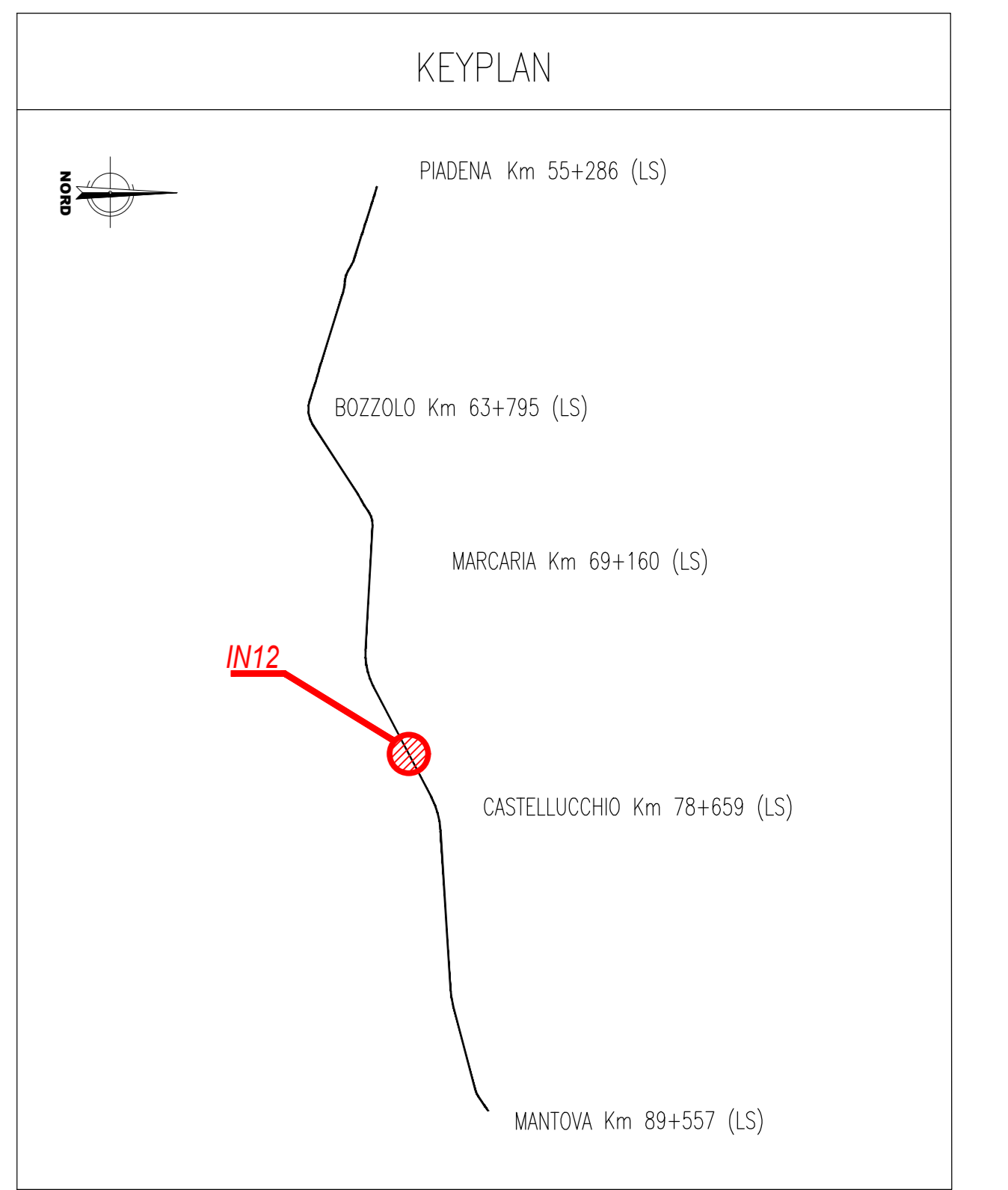
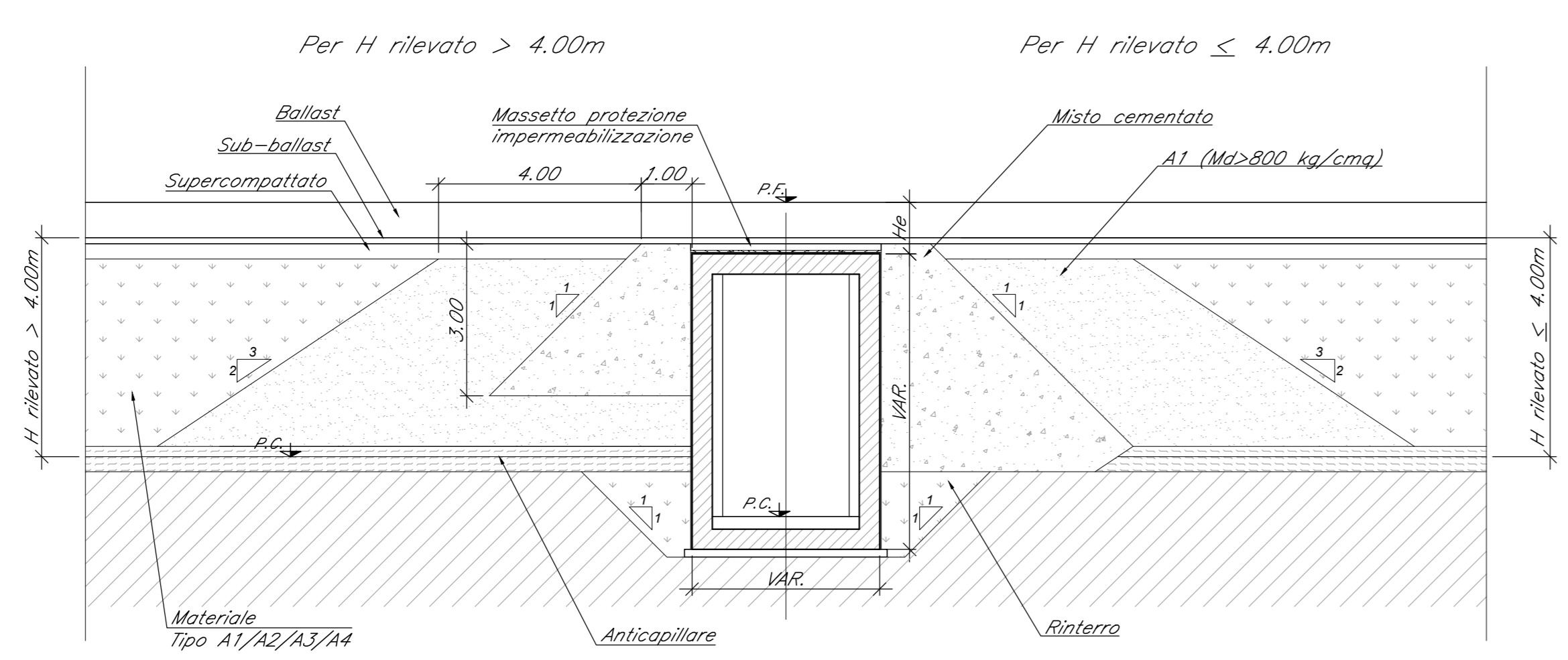
SEZIONE D-D

Scala 1:50



SEZIONE DI TRANSIZIONE IN CORRISPONDENZA DI OPERE SCATOLARI

Scala 1:100



NOTE GENERALI

- TUTTE LE MISURE SONO ESPRESSE IN CENTIMETRI, SALVO OVE DIVERSAMENTE INDICATO
- PER LE CARATTERISTICHE MATERIALI FARE RIFERIMENTO ALL'ELABORATO NM2503D26TT0C000001A
- NELLA SUCCESSIVA FASE PROGETTUALE, SARÀ CURA DELL'APPALTATORE EFFETTUARE UN RILIEVO DI DETTAGLIO DEL FOSSO ESISTENTE A CONFERMA DELL'IMPOSTAZIONE DEL PROGETTO
- I TOMBINI ESISTENTI SARANNO INTASATI, AD ECCEZIONE DEL TOMBINO IN06 CHE SARÀ DEMOLITO E RICOSTRUITO IN SEDE
- PER I DETTAGLI DEI MURI DI RECINZIONE FARE RIFERIMENTO AGLI ELABORATI SPECIFICI
- INCIDENZA CANALI 100kg/mc
- INCIDENZA SCATOLARE 120kg/mc

COMMITTENTE: **RFI** RETE FERROVIARIA ITALIANA GRUPPO FERROVIE DELLO STATO ITALIANE

PROGETTAZIONE: **ITALFERR** INFRASTRUTTURE FERROVIARIE

CUP: J84H17000930009

U.O. INFRASTRUTTURE NORD  
 PROGETTO DEFINITIVO  
**RADDOPPIO LINEA CODOGNO - CREMONA - MANTOVA**  
**TRATTA PIADENA - MANTOVA**

IN - Tombini e sifoni ferroviari  
 IN12 - Tombino idraulico al km 76+342.83 - Carpenteria e profilo idraulico

Rev.	Descrizione	Redatto	Data	Verificato	Data	Approvato	Data	Autorizzato Data
A	Elaborato Esecutivo	O. Cigola	Aprile 2020	M. Sestregno	Aprile 2020	M. Sestregno	Aprile 2020	