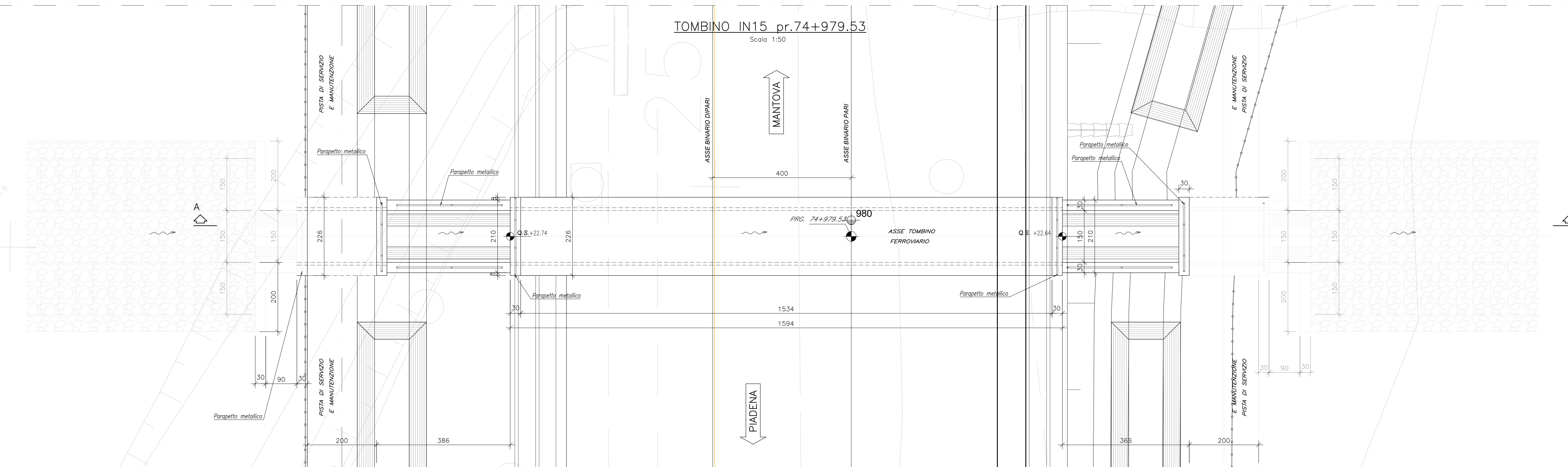


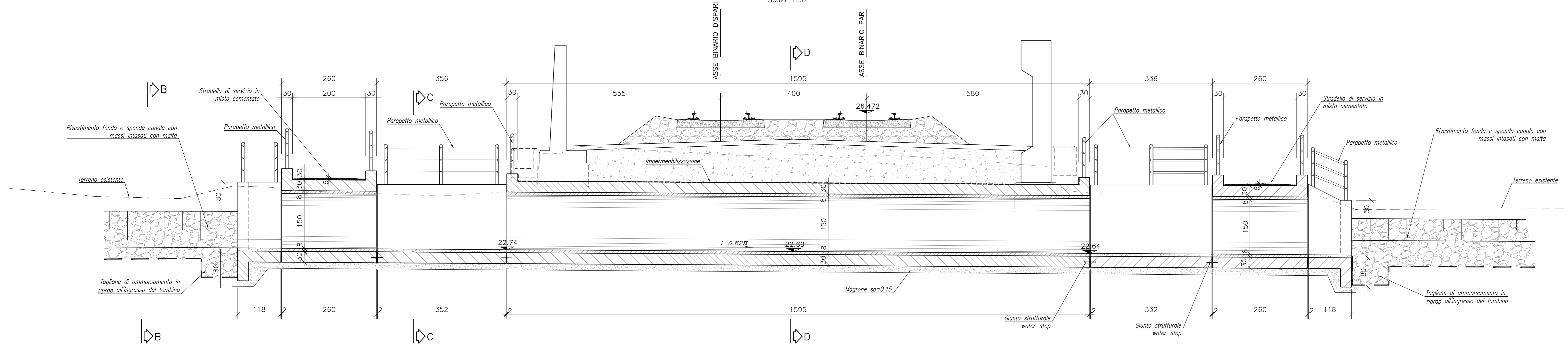
TOMBINO IN15 pr.74+979.53

Scala 1:50



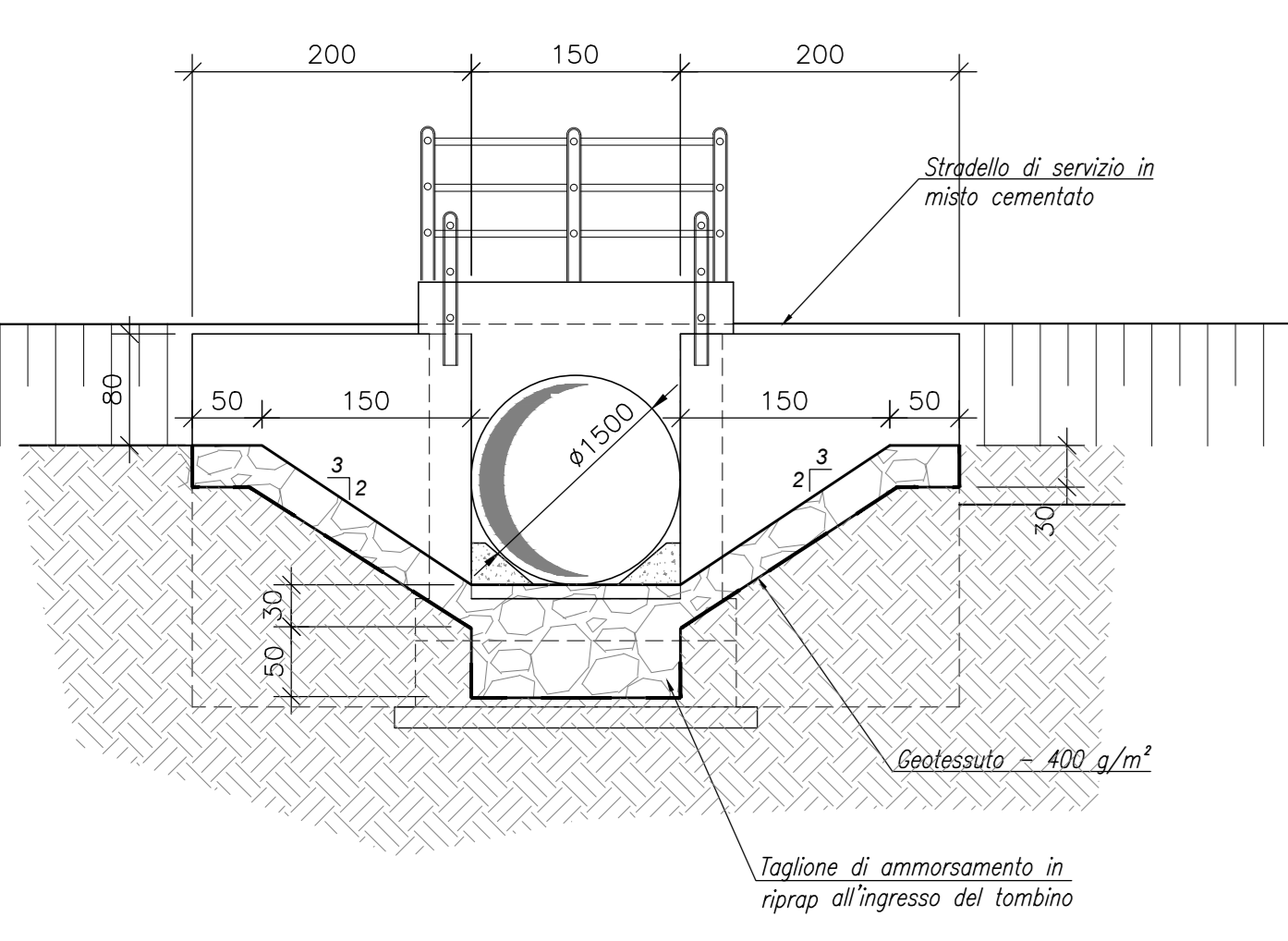
SEZIONE LONGITUDINALE A-A

Scala 1:50



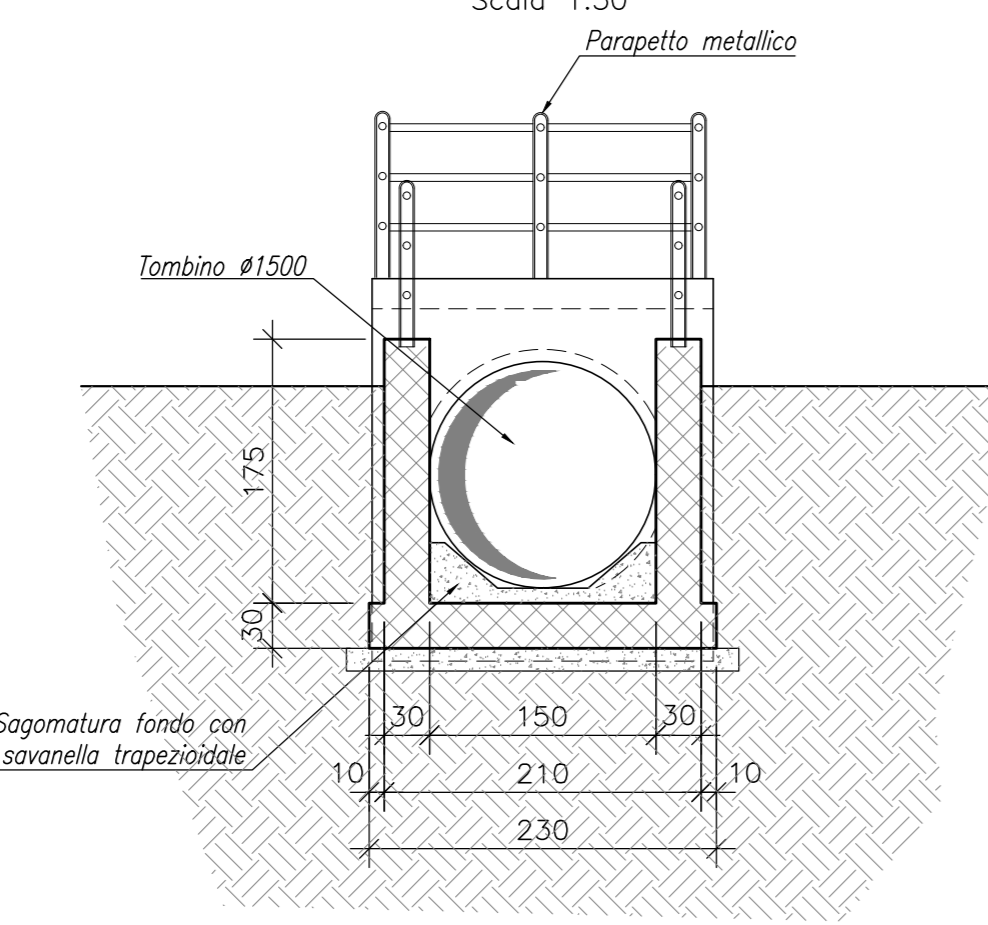
SEZIONE B-B

Scala 1:50



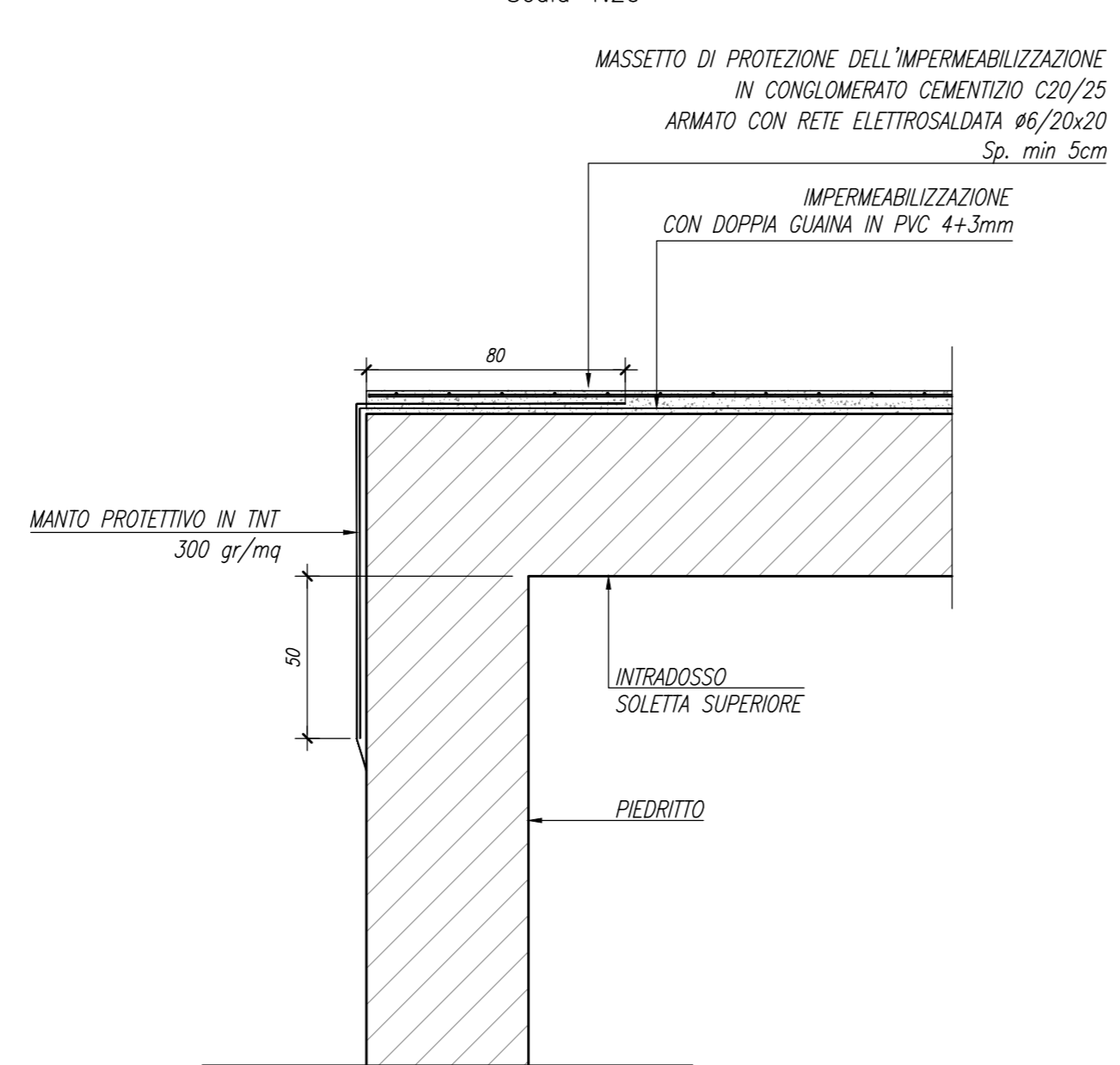
SEZIONE C-C

Scala 1:50



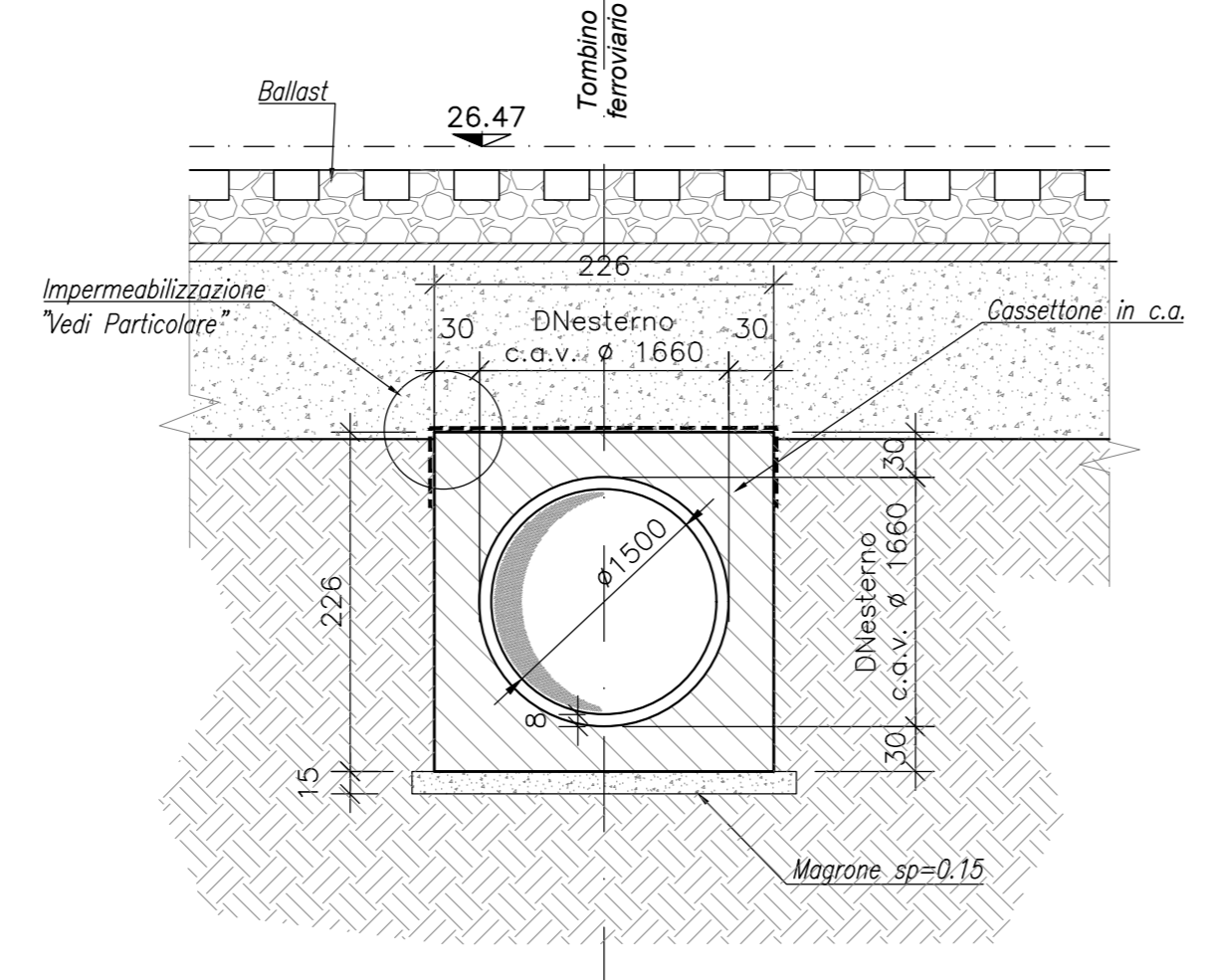
PARTICOLARE IMPERMEABILIZZAZIONE

Scala 1:20



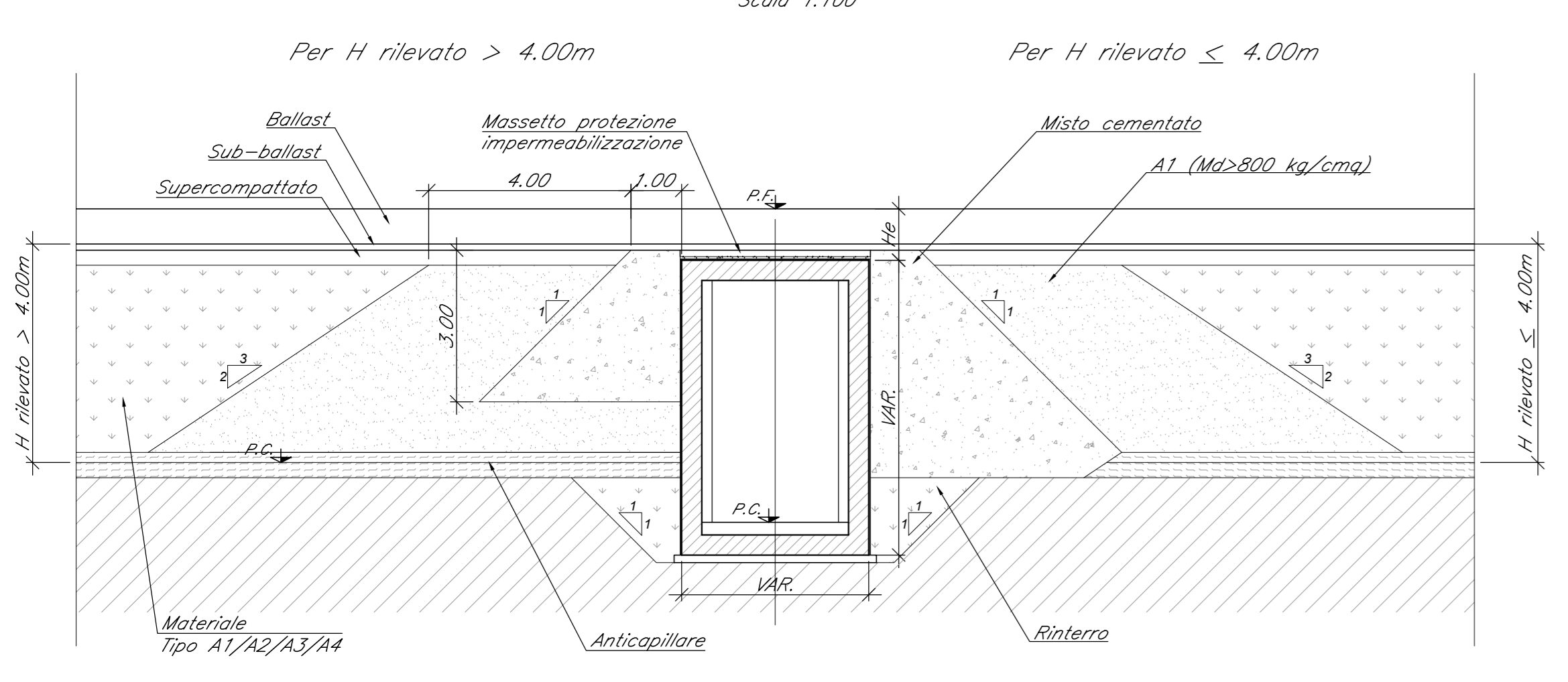
SEZIONE D-D

Scala 1:50



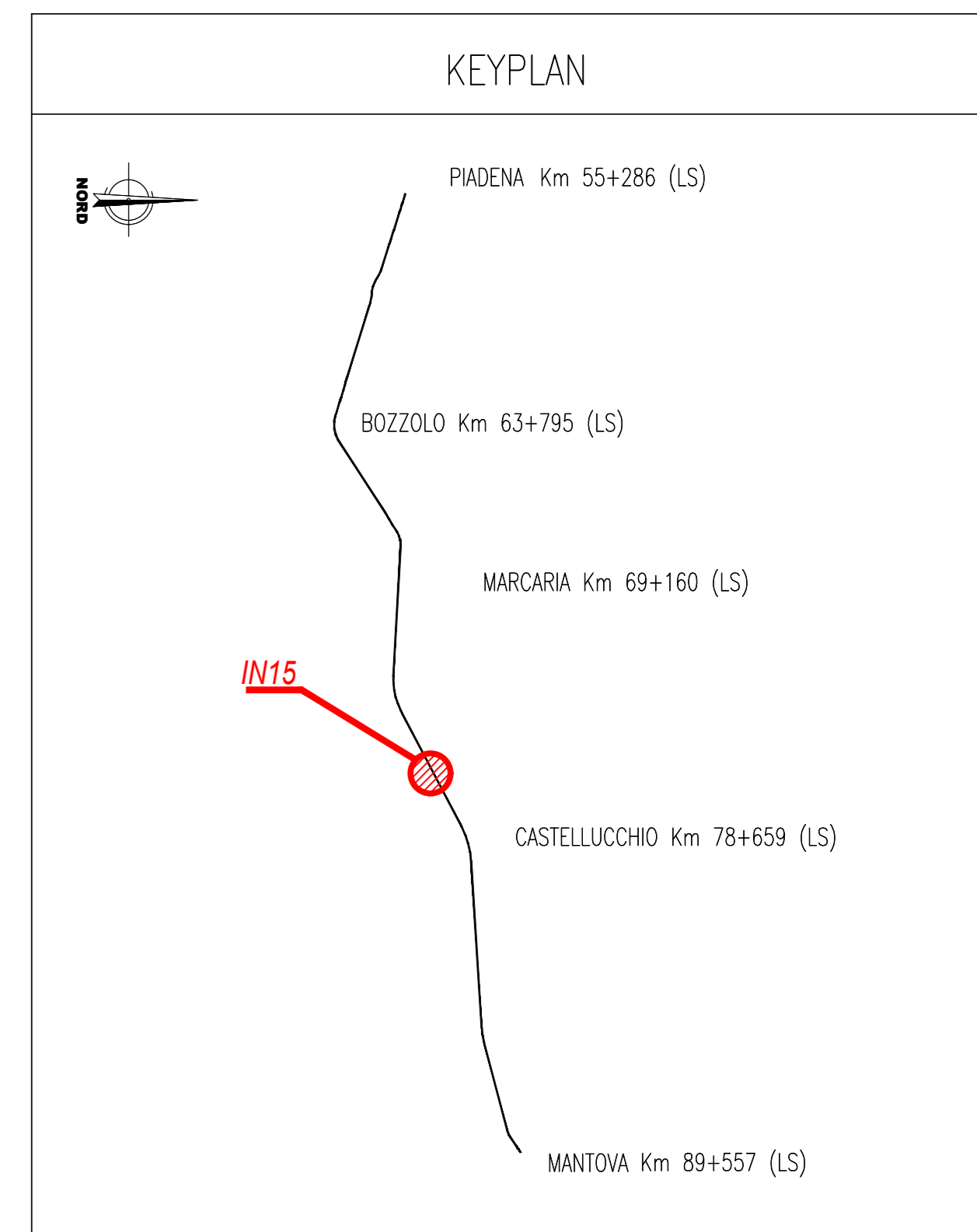
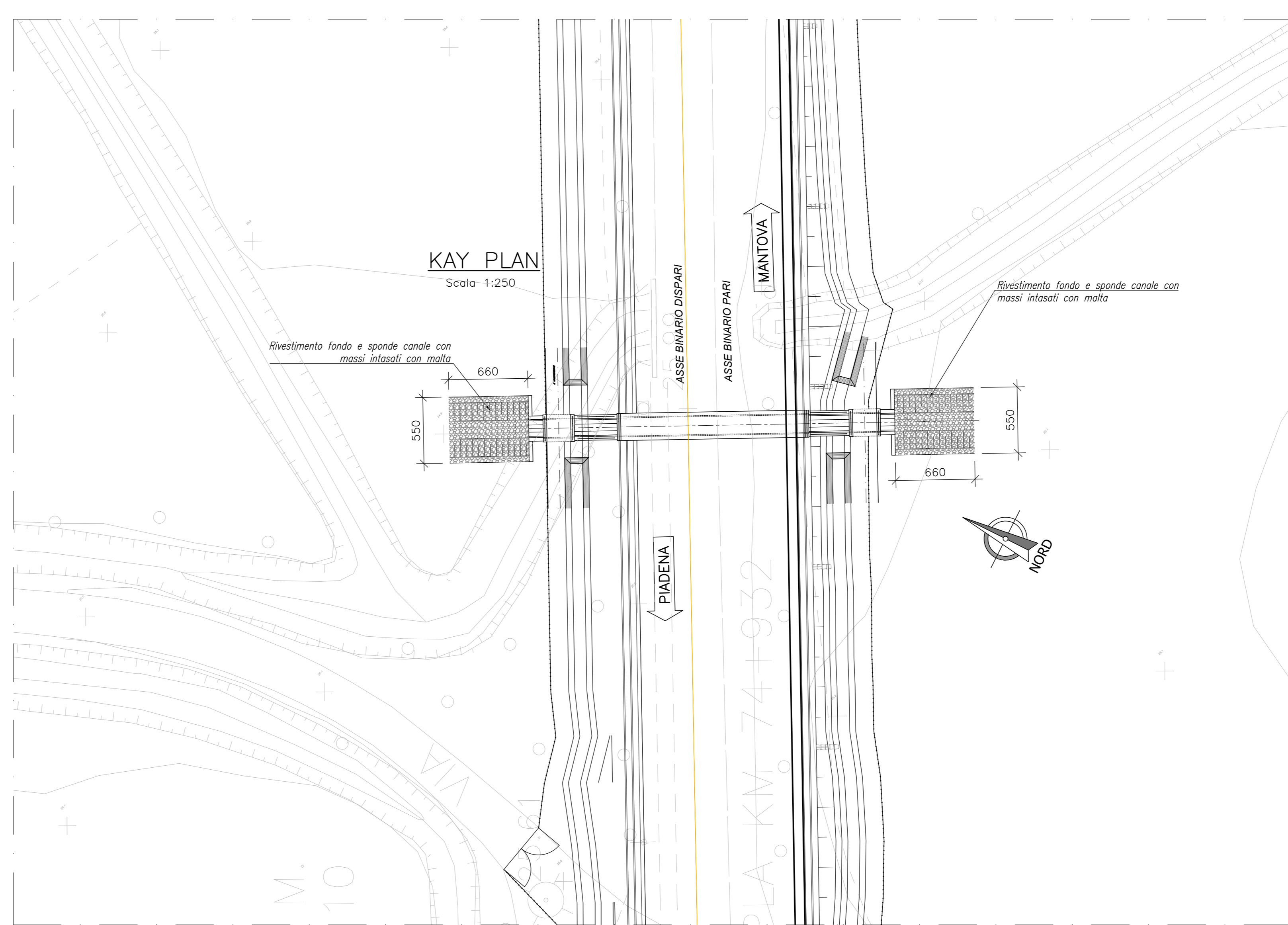
SEZIONE DI TRANSIZIONE IN CORRISPONDENZA DI OPERE SCATOLARI

Scala 1:100



KEY PLAN

Scala 1:250



NOTE GENERALI

- TUTTE LE MISURE SONO ESPRESSE IN CENTIMETRI, SALVO OVE DIVERSAMENTE INDICATO
- PER LE CARATTERISTICHE MATERIALI FARE RIFERIMENTO ALL'ELABORATO NM2503D26TT0C000001A
- NELLA SUCCESSIVA FASE PROGETTUALE, SARÀ CURA DELL'APPALTATORE EFFETTUARE UN RILIEVO DI DETTAGLIO DEL FOSSO ESISTENTE A CONFERMA DELL'IMPOSTAZIONE DEL PROGETTO
- I TOMBINI ESISTENTI SARANNO INTASATI, AD ECCEZIONE DEL TOMBINO IN06 CHE SARÀ DEMOLITO E RICOSTRUITO IN SEDE
- PER I DETTAGLI DEI MURI DI RECINZIONE FARE RIFERIMENTO AGLI ELABORATI SPECIFICI
- INCIDENZA CANALI 100kg/mc
- INCIDENZA SCATOLARE 120kg/mc

COMMITTENTE: **RFI** RETE FERROVIARIA ITALIANA GRUPPO FERROVIE DELLO STATO ITALIANE

PROGETTAZIONE: **ITALFERR** GRUPPO FERROVIE DELLO STATO ITALIANE

CUP: J84H17000930009

U.O. INFRASTRUTTURE NORD  
 PROGETTO DEFINITIVO  
 RADDOPPIO LINEA CODOGNO - CREMONA - MANTOVA  
 TRATTA PIADENA - MANTOVA

IN - tombini e sifoni ferroviari  
 IN15 - Tombino idraulico al km 74+979.53 - Pianta e sezioni

SCALA: 1:50

Rev.	Descrizione	Redatto	Data	Verificato	Data	Approvato	Data	Autorizzato Data
A	Estensione Esecutiva	G. Cigan	Aprile 2020	S. Sestini	Aprile 2020	M. Berlingieri	Aprile 2020	

File: NM2503D26PZIN150001A