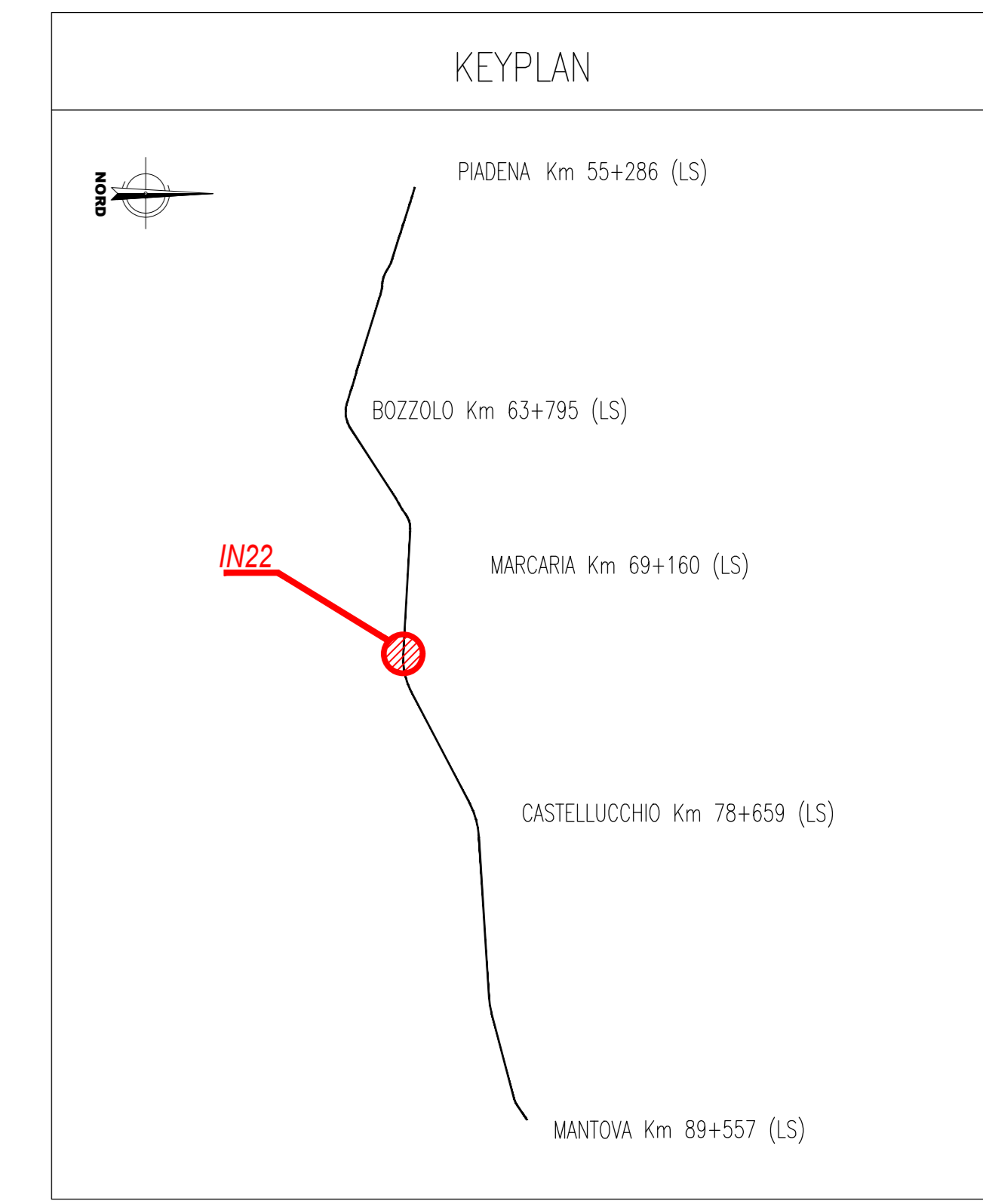
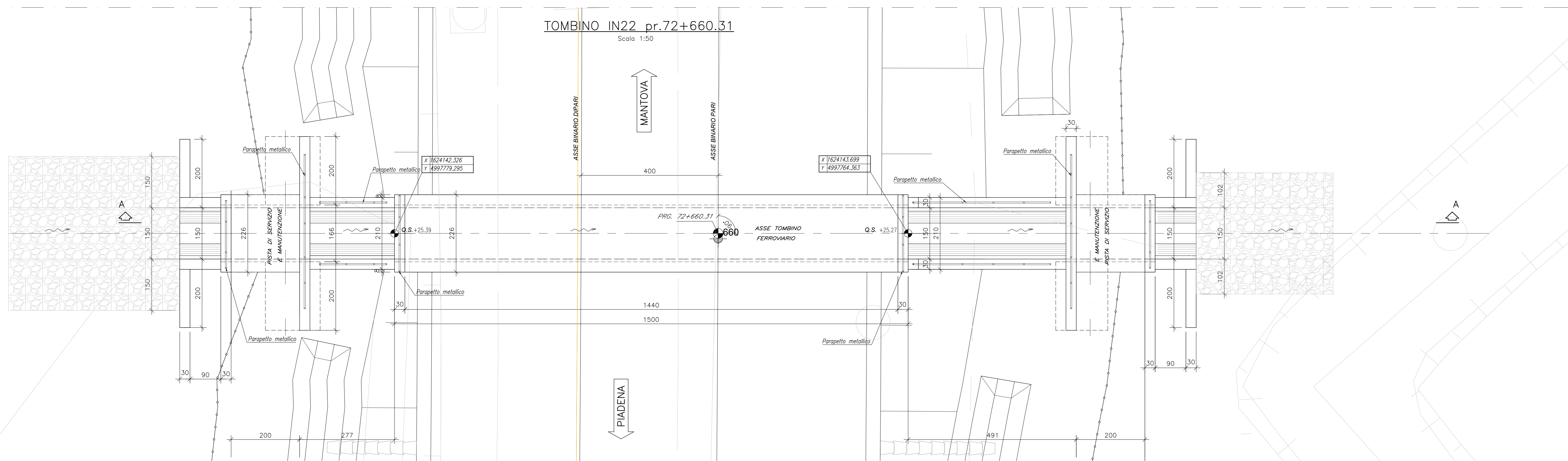


TOMBINO IN22 pr.72+660.31

Scala 1:50

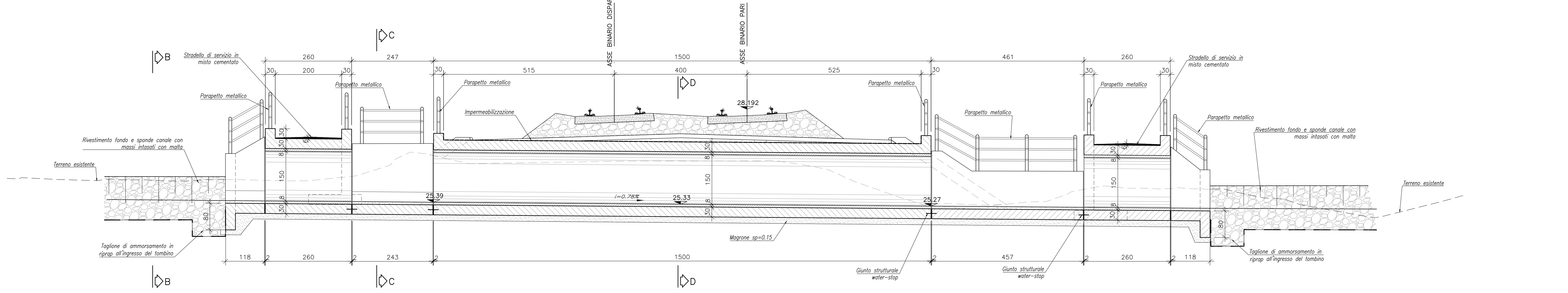


NOTE GENERALI

- TUTTE LE MISURE SONO ESPRESSE IN CENTIMETRI, SALVO OVE DIVERSAMENTE INDICATO
- PER LE CARATTERISTICHE MATERIALI FARE RIFERIMENTO ALL'ELABORATO NM2503D26TT0C000001A
- NELLA SUCCESSIVA FASE PROGETTUALE, SARÀ CURA DELL'APPALTATORE EFFETTUARE UN RILIEVO DI DETTAGLIO DEL FOSSO ESISTENTE A CONFERMA DELL'IMPOSTAZIONE DEL PROGETTO
- I TOMBINI ESISTENTI SARANNO INTASATI, AD ECCEZIONE DEL TOMBINO IN06 CHE SARÀ DEMOLITO E RICOSTRUITO IN SEDE
- PER I DETTAGLI DEI MURI DI RECINZIONE FARE RIFERIMENTO AGLI ELABORATI SPECIFICI
- INCIDENZA CANALI 100kg/mc
- INCIDENZA SCATOLARE 120kg/mc

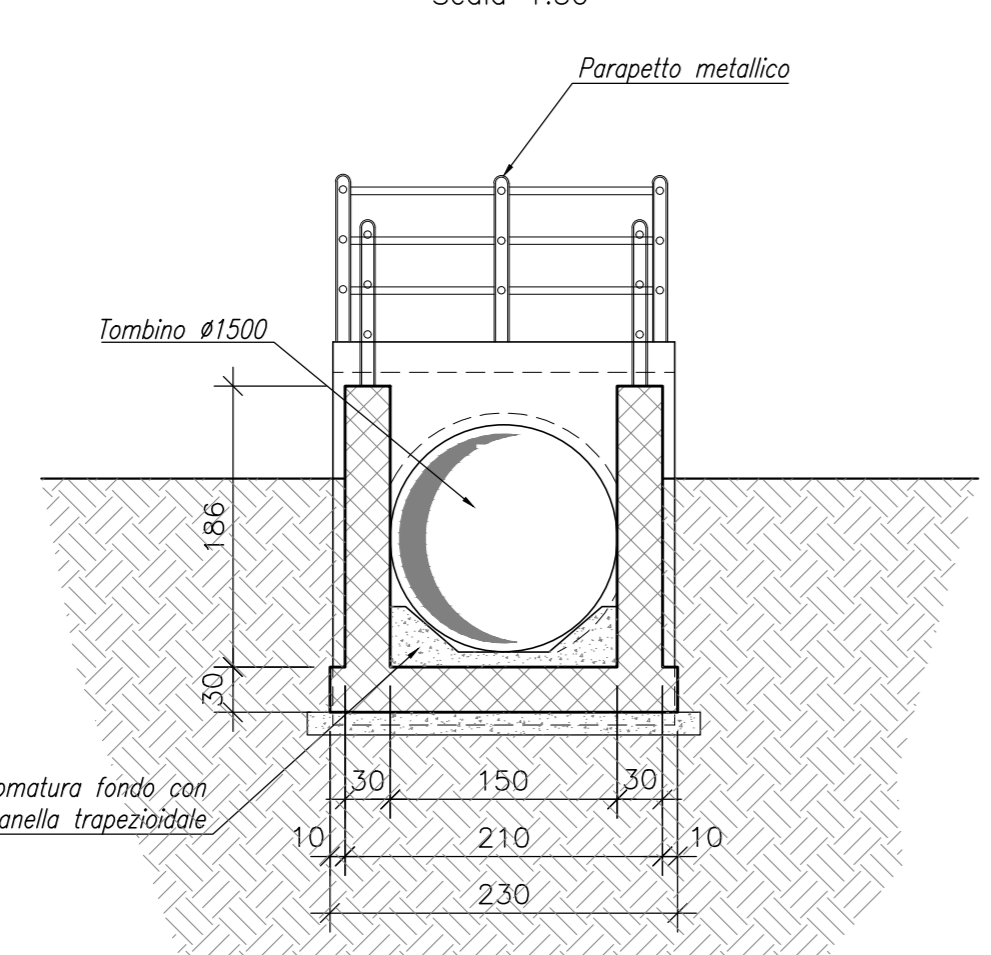
SEZIONE LONGITUDINALE A-A

Scala 1:50



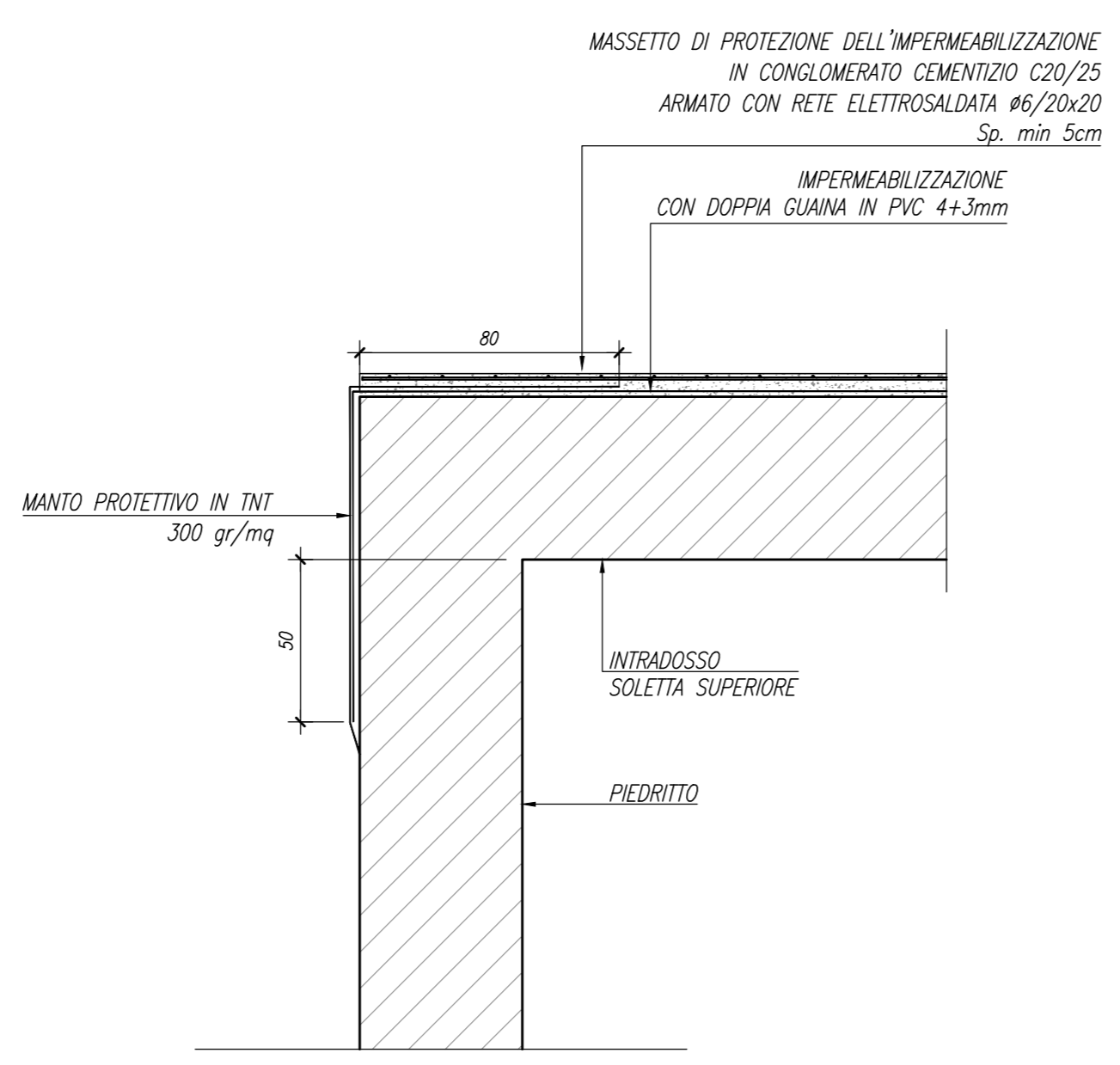
SEZIONE C-C

Scala 1:50



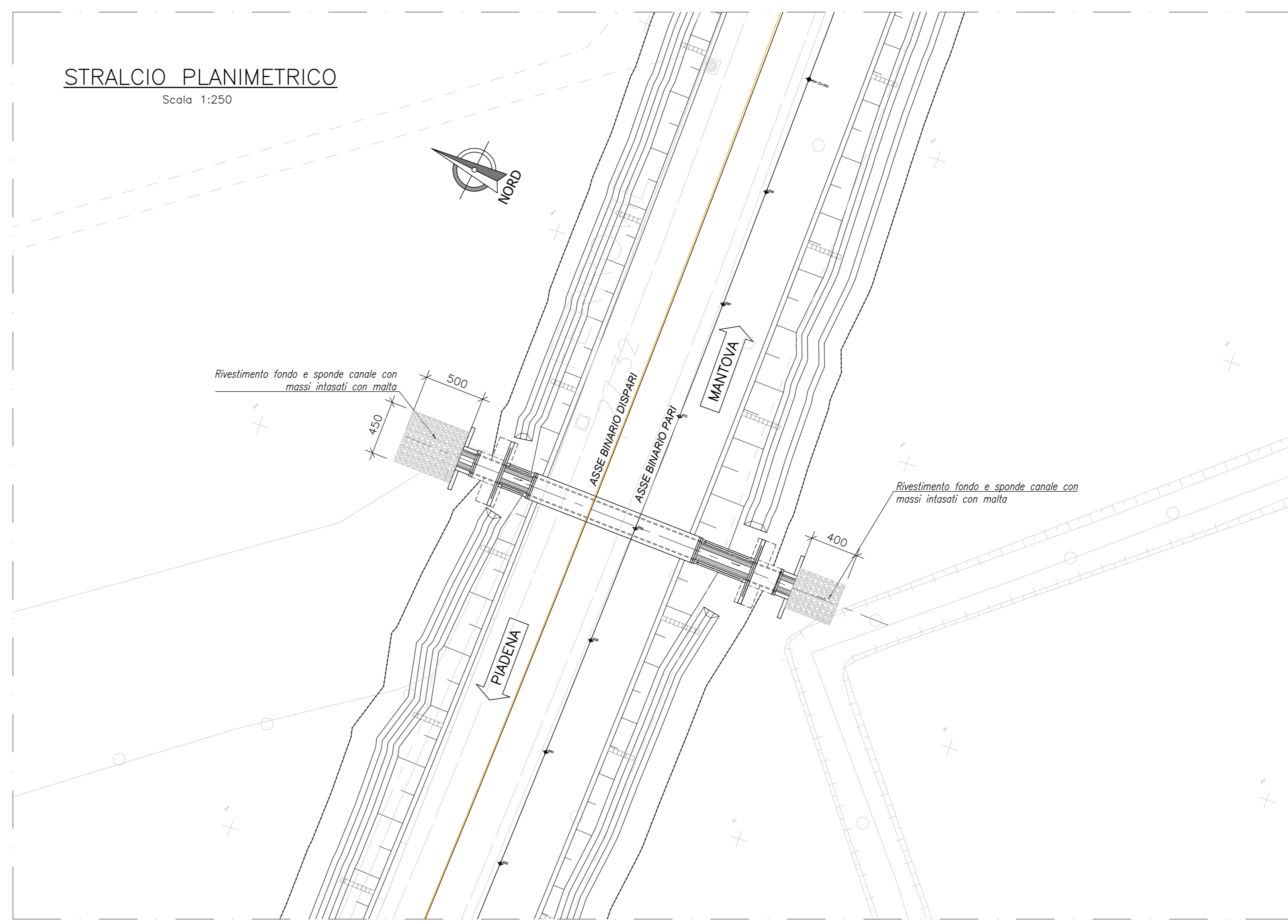
PARTICOLARE IMPERMEABILIZZAZIONE

Scala 1:20



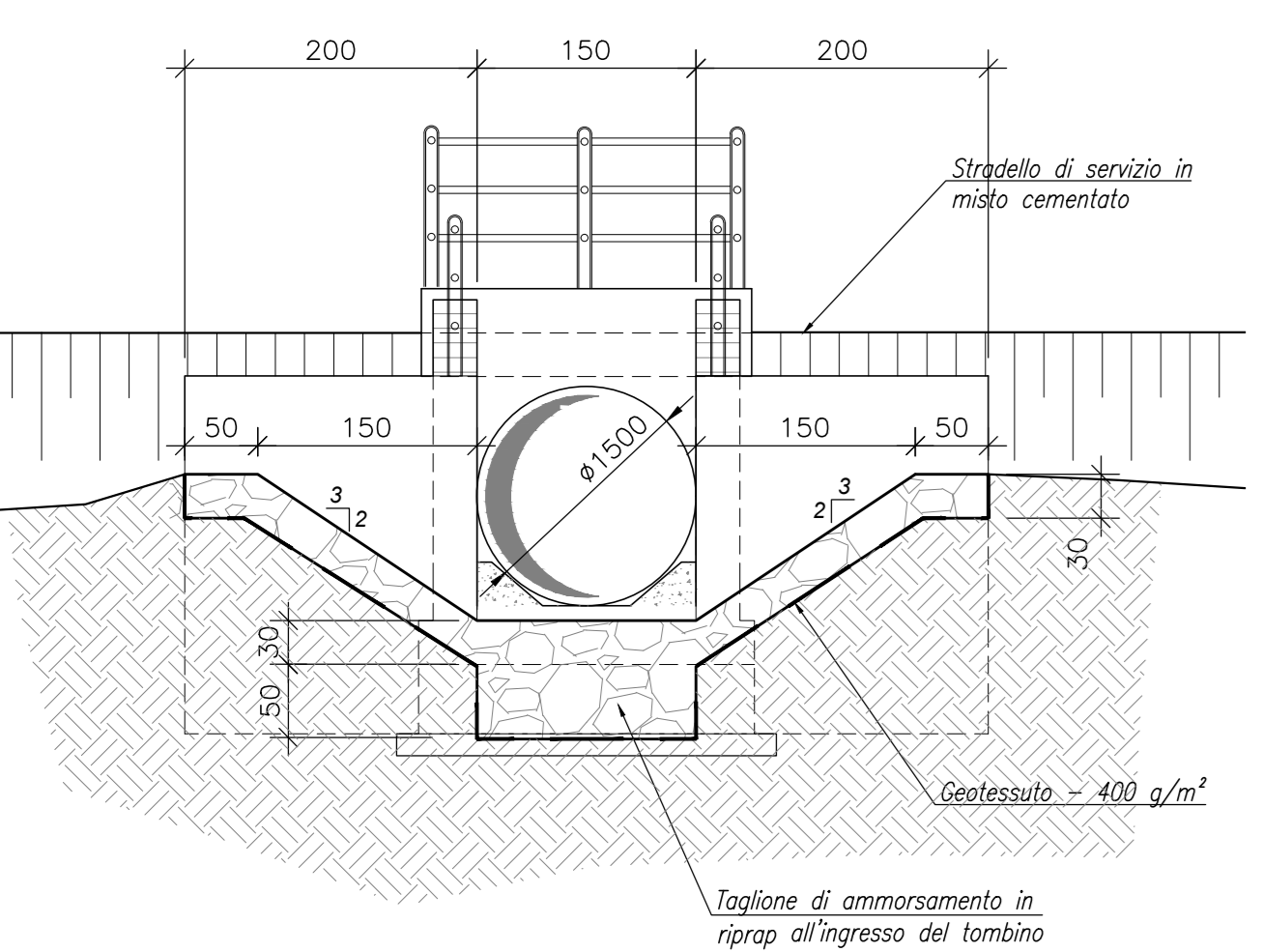
STRALCIO PLANIMETRICO

Scala 1:250



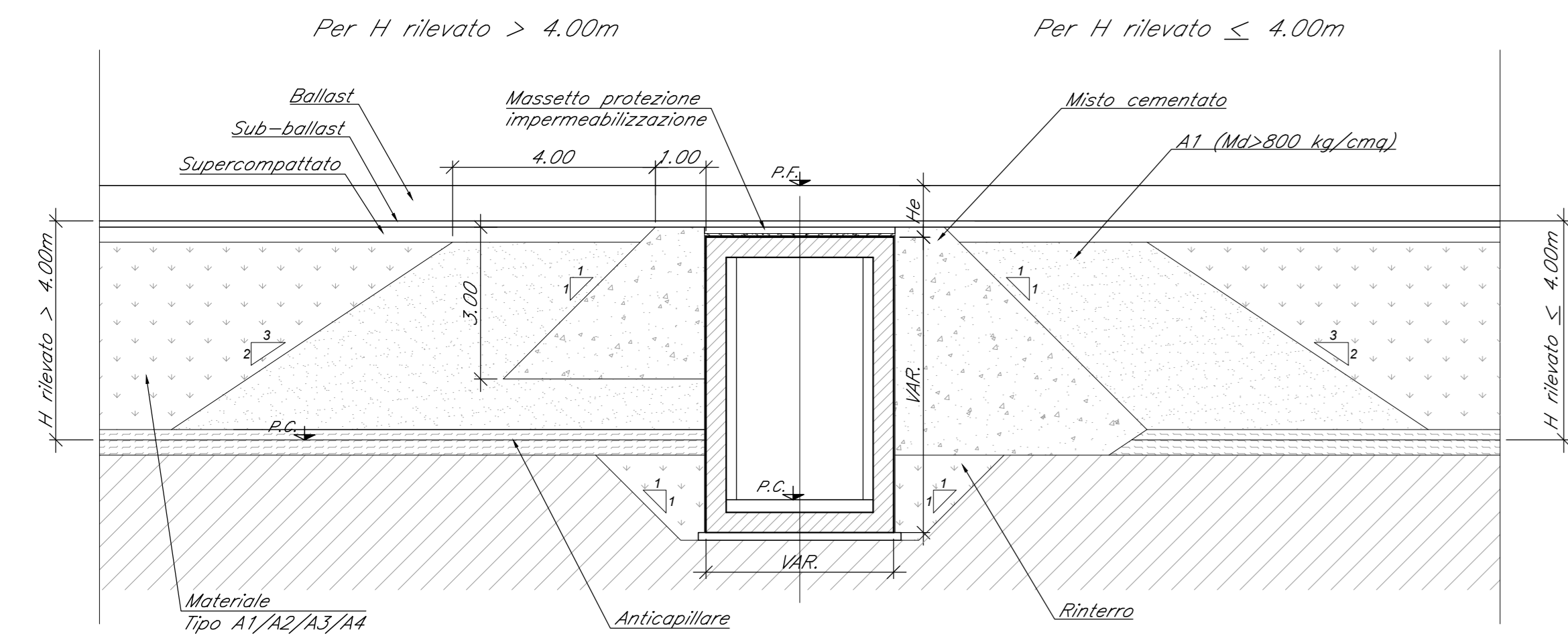
SEZIONE B-B

Scala 1:50



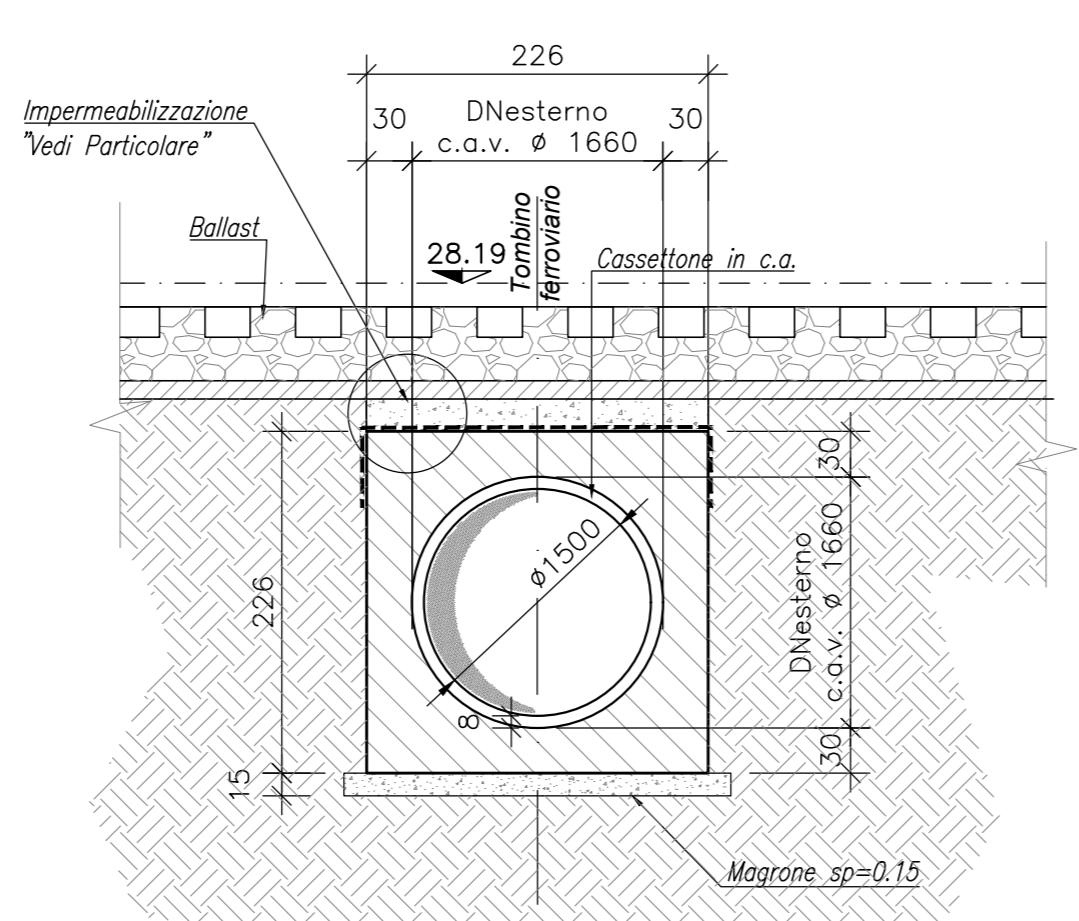
SEZIONE DI TRANSIZIONE IN CORRISPONDENZA DI OPERE SCATOLARI

Scala 1:100



SEZIONE D-D

Scala 1:50



COMMITTENTE: **RFI** RETE FERROVIARIA ITALIANA GRUPPO FERROVIE DELLO STATO ITALIANE

PROGETTAZIONE: **ITALFER** GRUPPO FERROVIE DELLO STATO ITALIANE

CUP: J84H17000930009

U.O. INFRASTRUTTURE NORD

PROGETTO DEFINITIVO

RADDOPPIO LINEA CODOGNO - CREMONA - MANTOVA
TRATTA PIADENA - MANTOVA

IN - tombini e sifoni ferroviari
IN22 - Tombino idraulico al km 72+660.31 - Pianta e sezioni

SCALA: 1:50

COMMESSA	LOTTO	FASE	ENTE	TIPO DOC.	OPERA/DISCIPLINA	PROGR.	REV.
NM25	03	D	26	PZ	IN2200	001	A

Rev.	Descrizione	Redatto	Data	Verificato	Data	Approvato	Data	Autorizzato Data
A	Emissione Esecutio	C. Cigan	Aprile 2020	S. Sestini	Aprile 2020	M. Bertagnolli	Aprile 2020	

File: NM2503D26PZIN220001A n. Elab.: