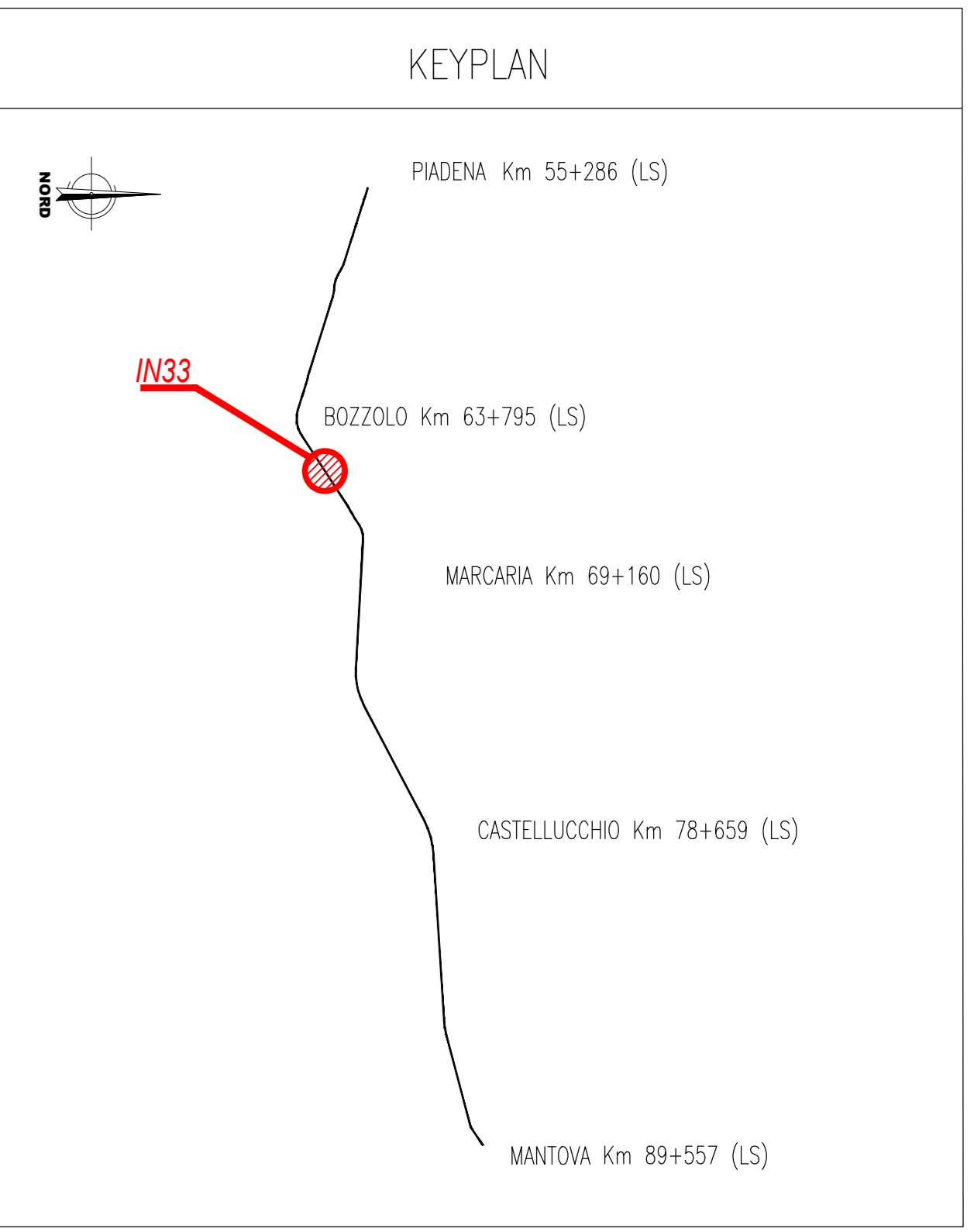
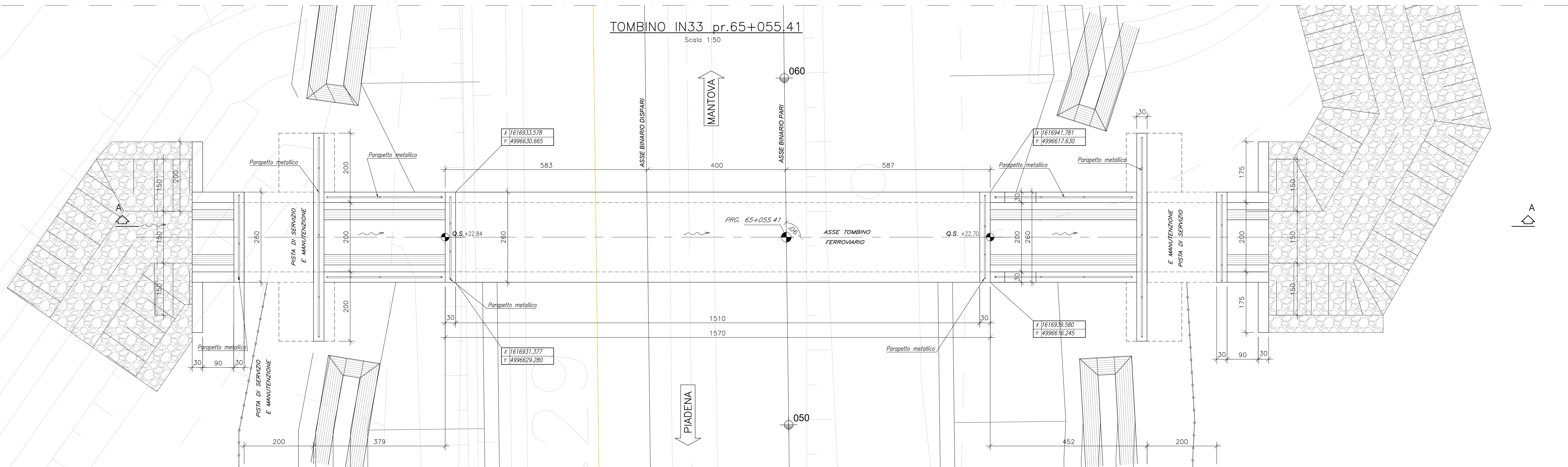


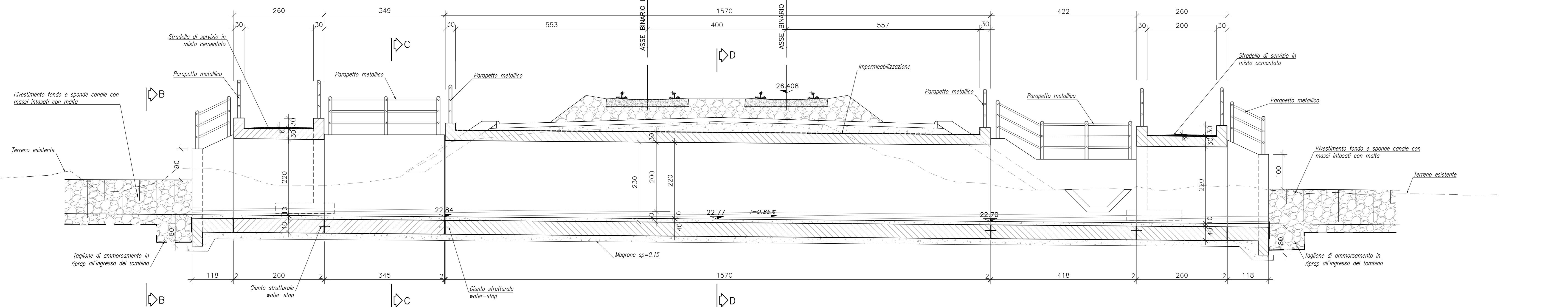
TOMBINO IN33 pr.65+055.41

Scala 1:50



SEZIONE LONGITUDINALE A-A

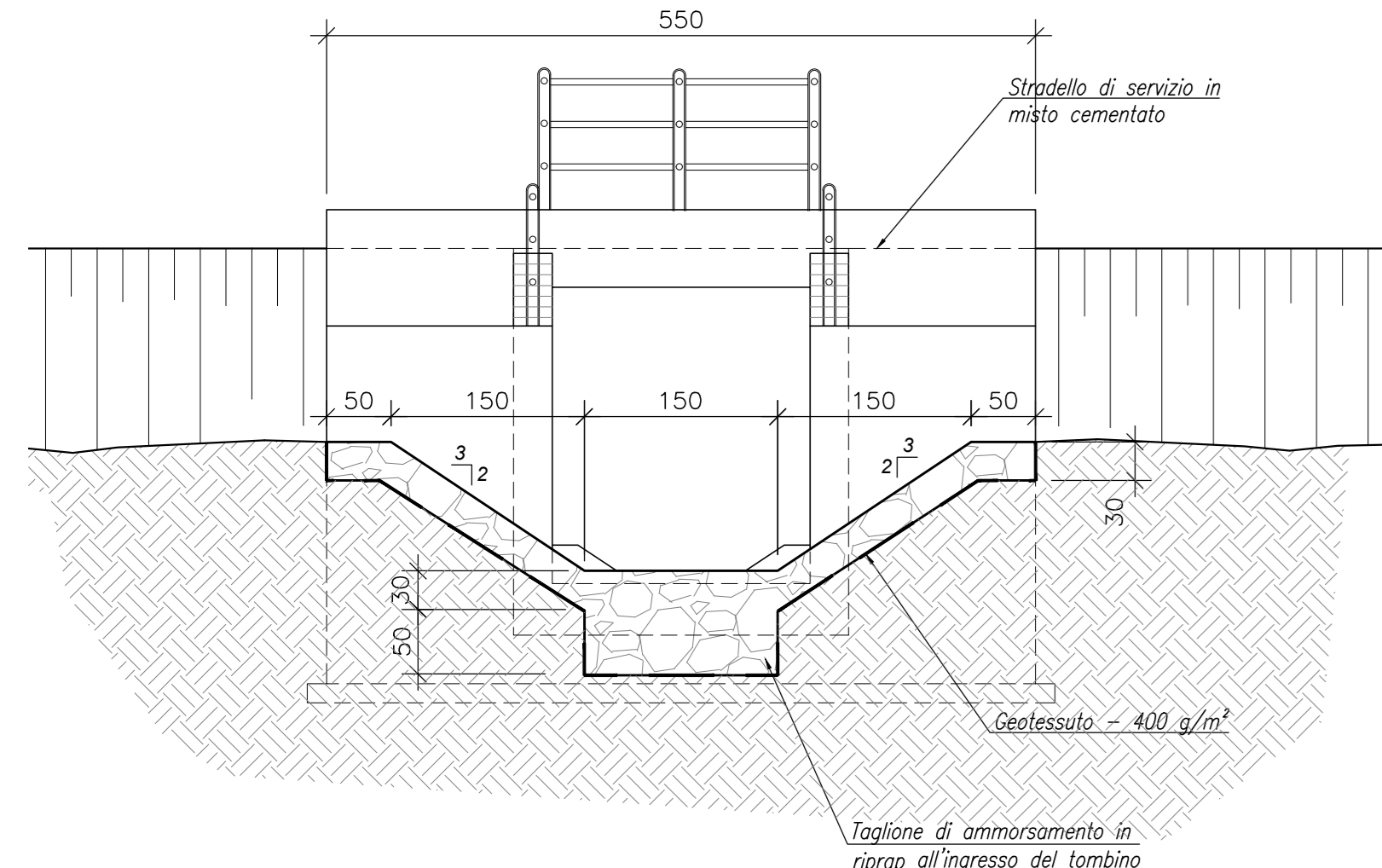
Scala 1:50



- NOTE GENERALI**
- TUTTE LE MISURE SONO ESPRESSE IN CENTIMETRI, SALVO OVE DIVERSAMENTE INDICATO
 - PER LE CARATTERISTICHE MATERIALI FARE RIFERIMENTO ALL'ELABORATO NM2503D26TT0C000001A
 - NELLA SUCCESSIVA FASE PROGETTUALE, SARÀ CURA DELL'APPALTATORE EFFETTUARE UN RILIEVO DI DETTAGLIO DEL FOSSO ESISTENTE A CONFERMA DELL'IMPOSTAZIONE DEL PROGETTO
 - I TOMBINI ESISTENTI SARANNO INTASATI, AD ECCEZIONE DEL TOMBINO IN06 CHE SARÀ DEMOLITO E RICOSTRUITO IN SEDE
 - PER I DETTAGLI DEI MURI DI RECINZIONE FARE RIFERIMENTO AGLI ELABORATI SPECIFICI
 - INCIDENZA CANALI 100kg/mc
 - INCIDENZA SCATOLARE 120kg/mc

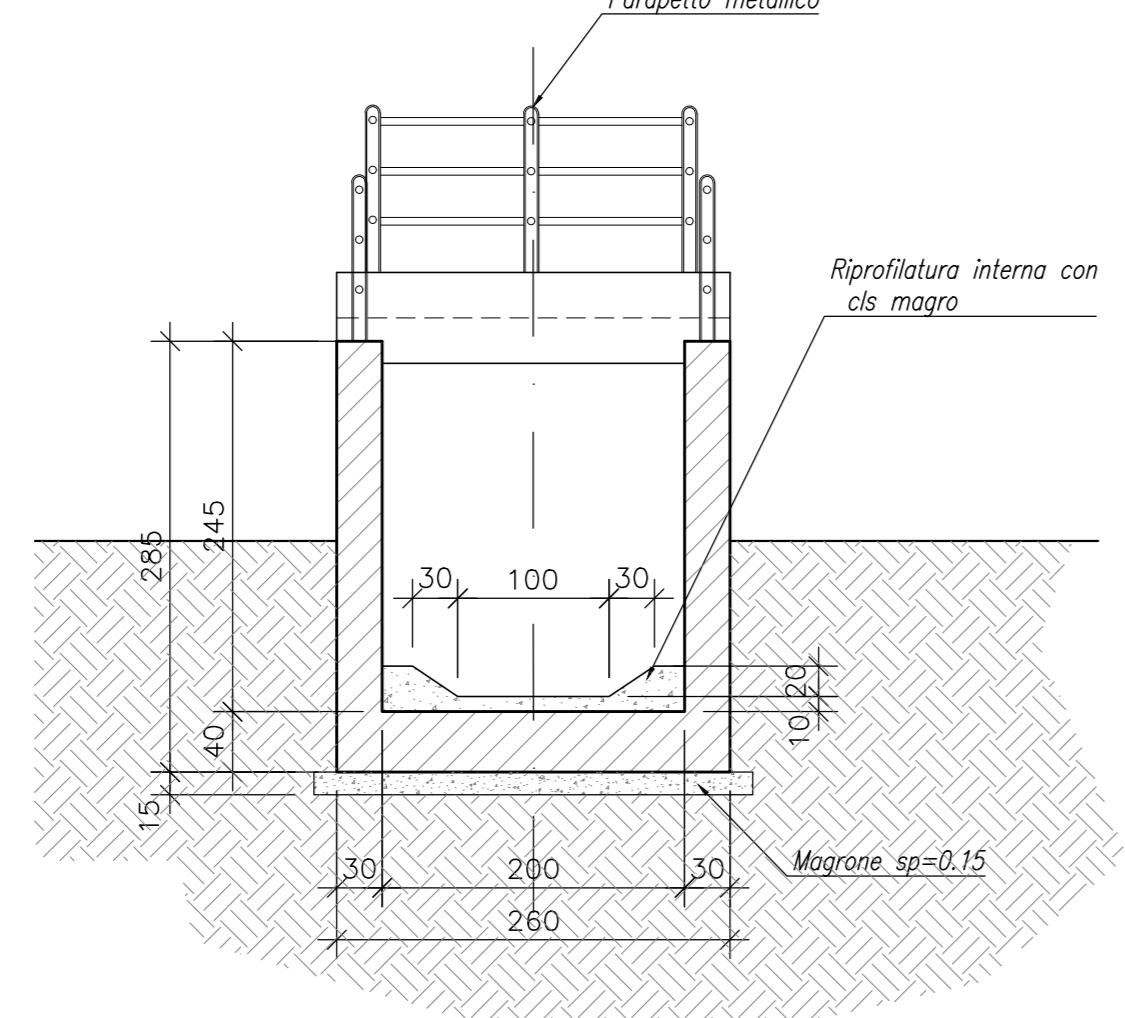
SEZIONE B-B

Scala 1:50



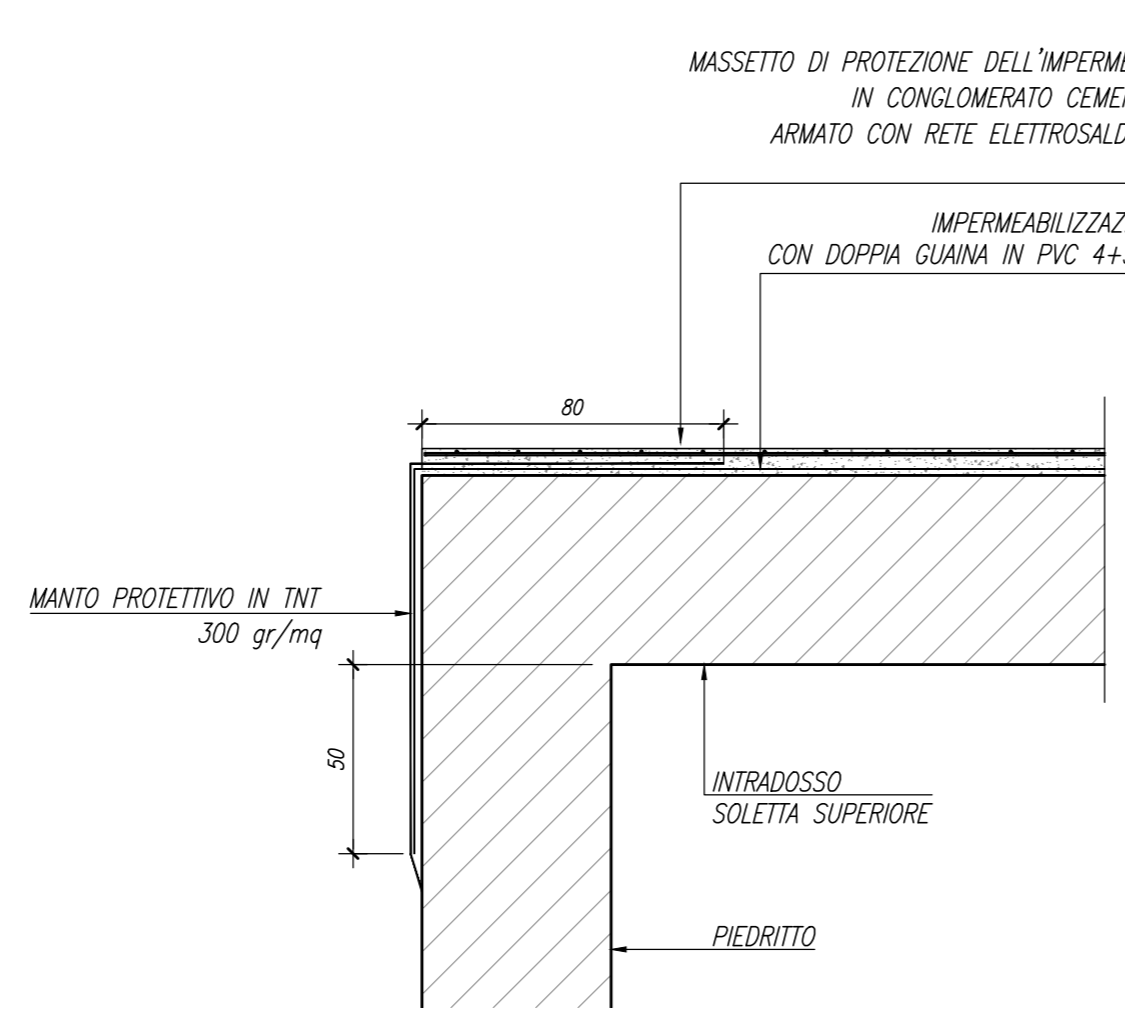
SEZIONE C-C

Scala 1:50



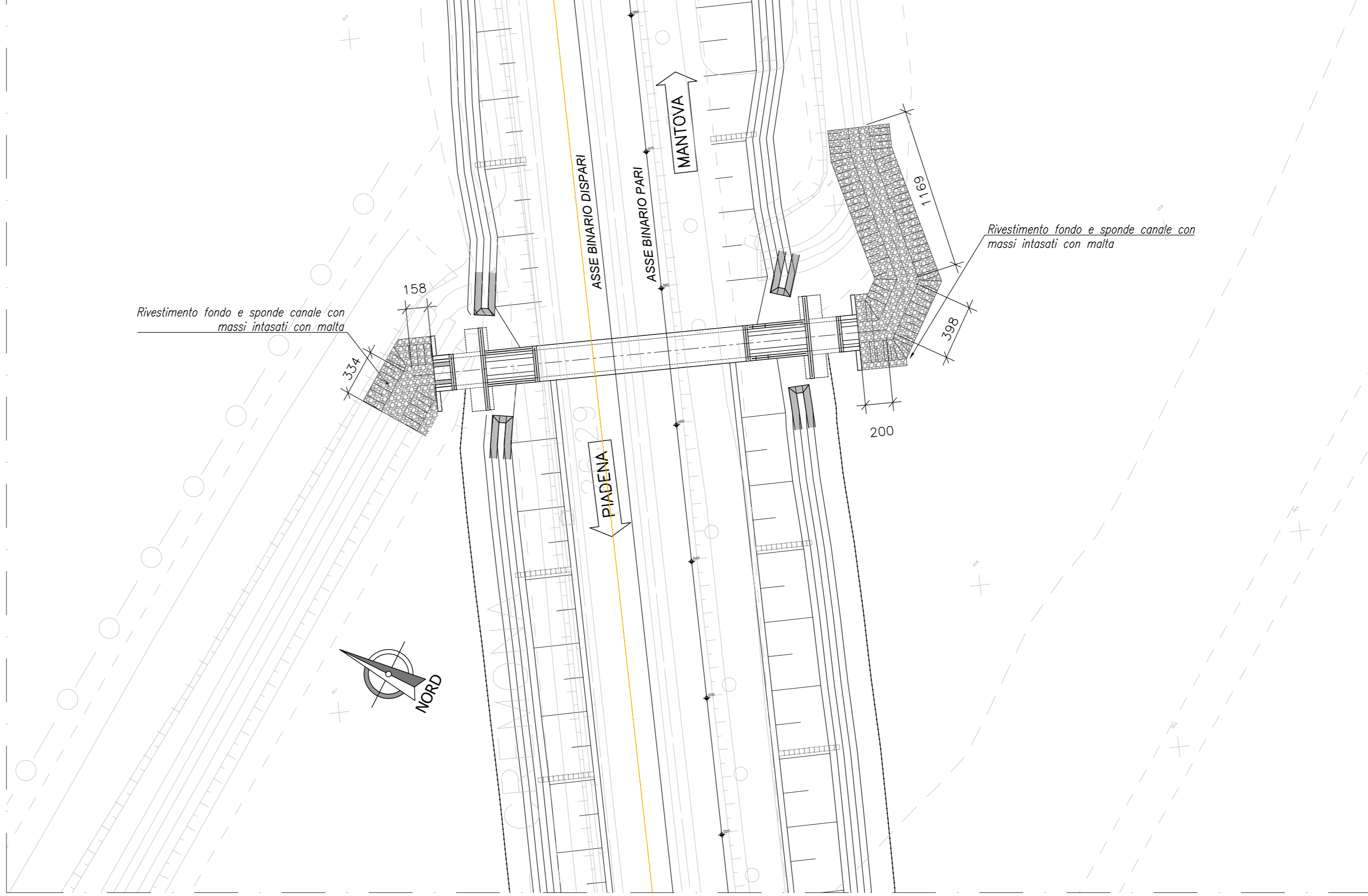
PARTICOLARE IMPERMEABILIZZAZIONE

Scala 1:20



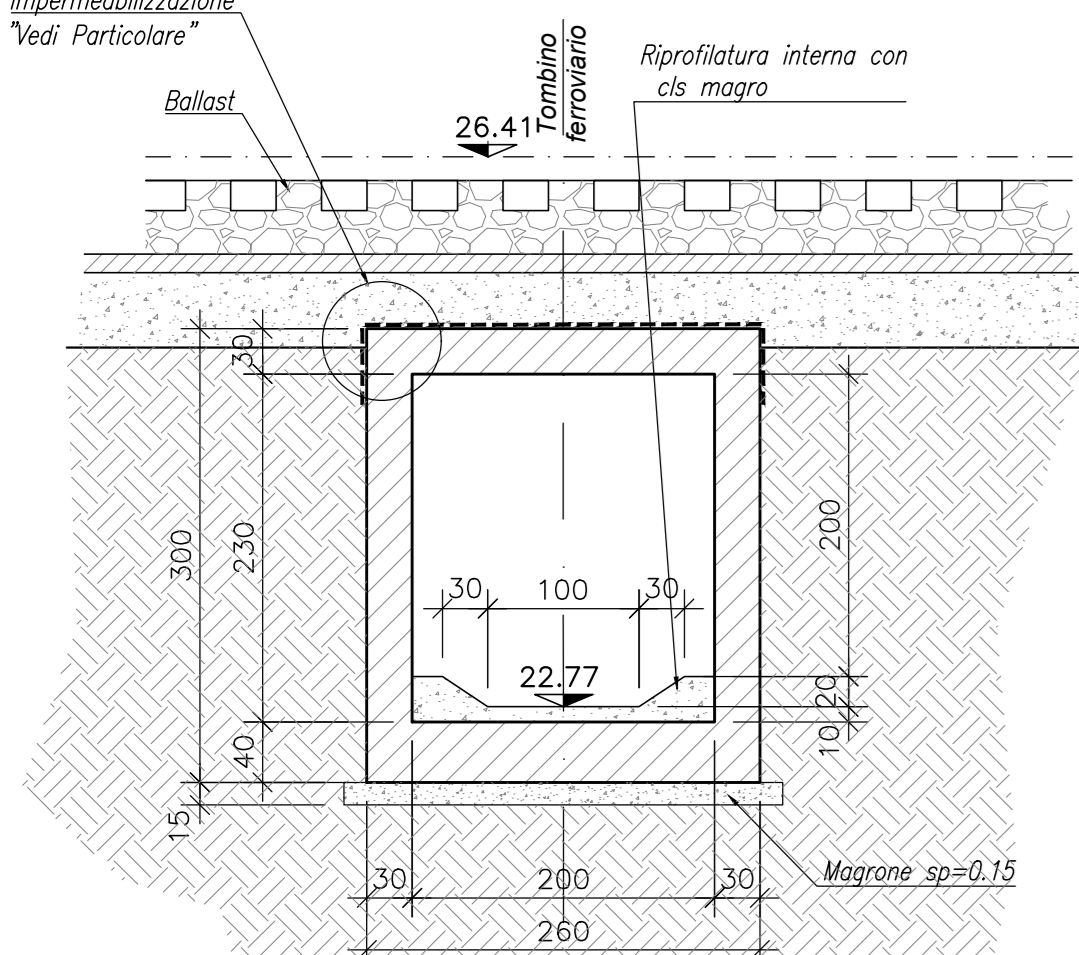
STRALCIO PLANIMETRICO

Scala 1:250



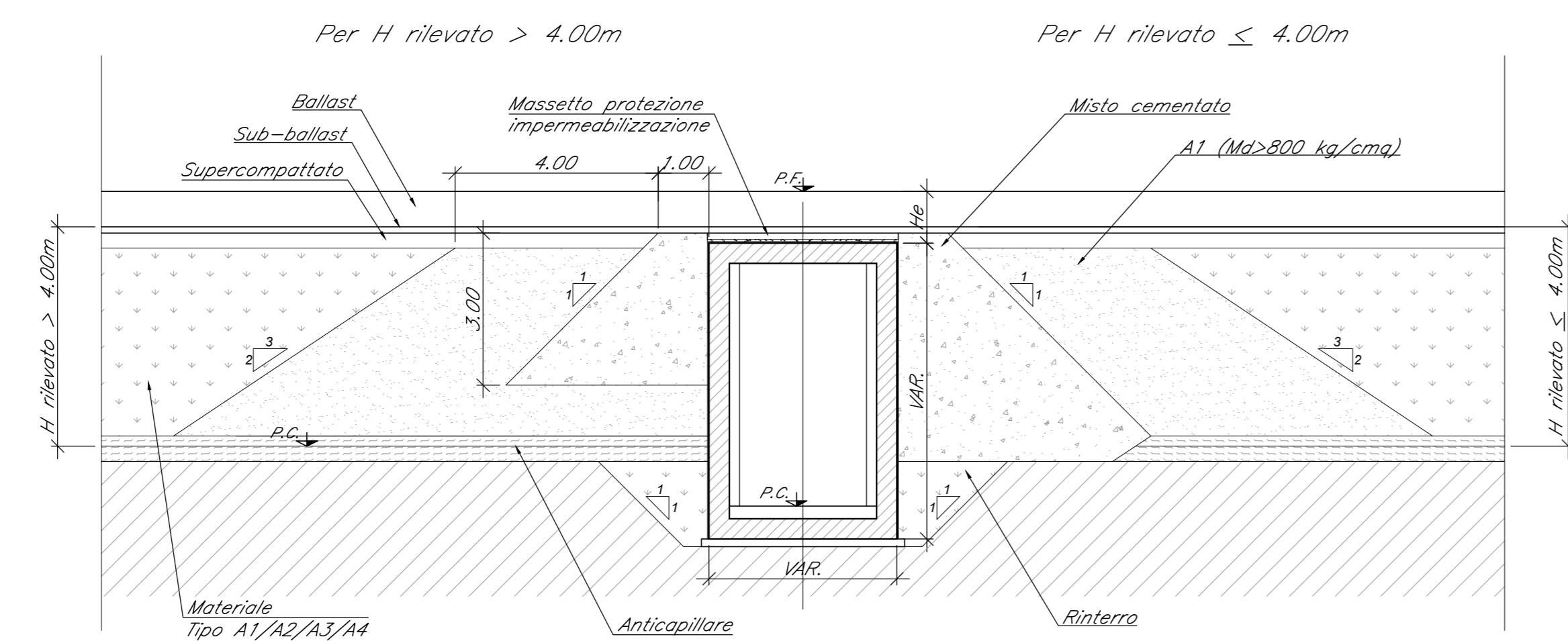
SEZIONE D-D

Scala 1:50



SEZIONE DI TRANSIZIONE IN CORRISPONDENZA DI OPERE SCATOLARI

Scala 1:100



COMMITTENTE: **RFI** RETE FERROVIARIA ITALIANA GRUPPO FERROVIE DELLO STATO ITALIANO

PROGETTAZIONE: **ITALFER** GRUPPO FERROVIE DELLO STATO ITALIANO

CUP: J84H17000930009

U.O. INFRASTRUTTURE NORD

PROGETTO DEFINITIVO

RADDOPPIO LINEA CODOGNO - CREMONA - MANTOVA
TRATTA PIADENA - MANTOVA

IN - tombini e sifoni ferroviari
IN33 - Tombino idraulico al km 65+055.41 - Pianta e sezioni

SCALA: 1:50

Rev.	Descrizione	Redatto	Data	Verificato	Data	Approvato	Data	Autorizzato Data
A	Emissione Esecutiva	[Signature]	Aprile 2020	[Signature]	Aprile 2020	[Signature]	Aprile 2020	

File: NM2503D26PZNS30001A n. Etab.: 1