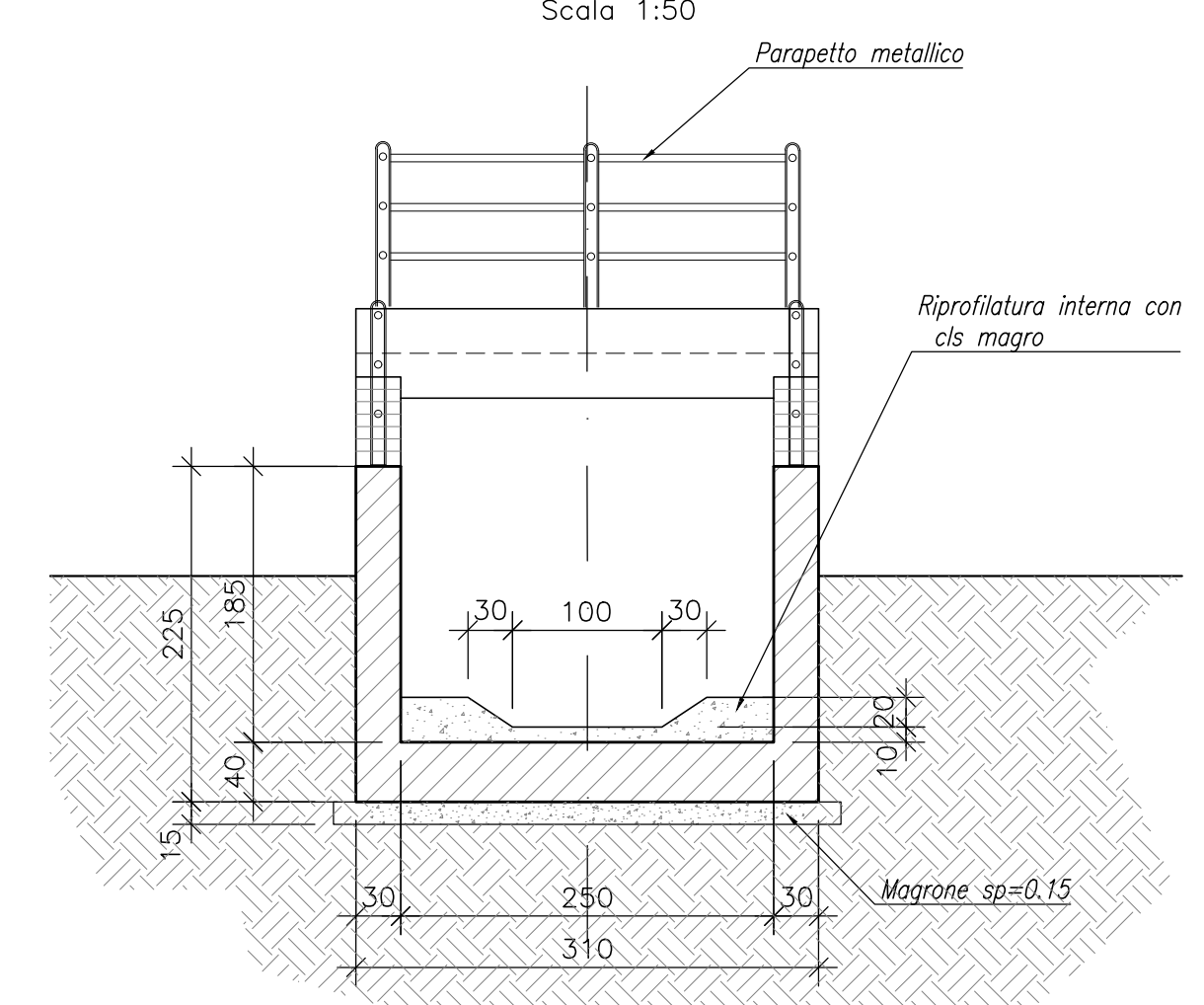


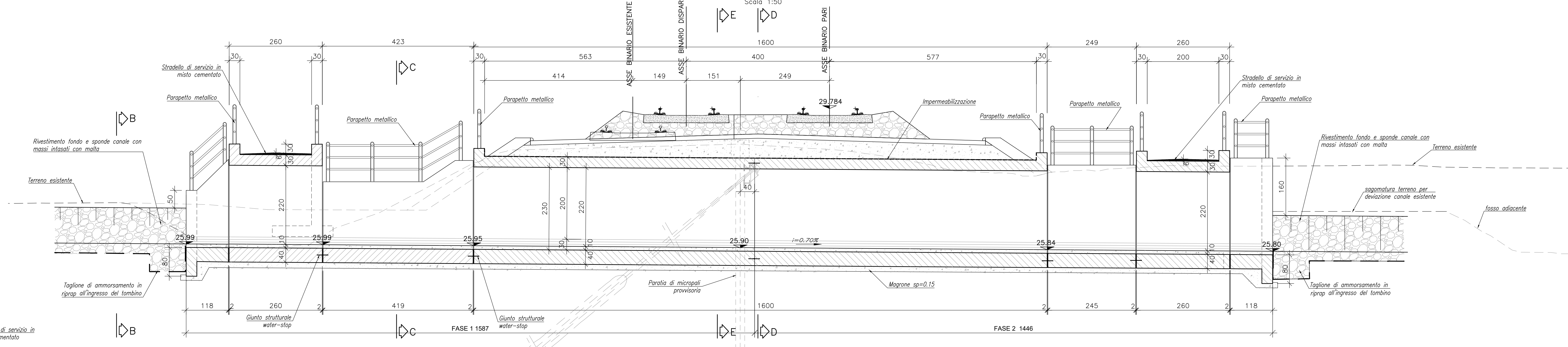
**NOTE GENERALI**

- TUTTE LE MISURE SONO ESPRESSE IN CENTIMETRI, SALVO OVE DIVERSAMENTE INDICATO
- PER LE CARATTERISTICHE MATERIALI FARE RIFERIMENTO ALL'ELABORATO NM2503D26TTCC0000001A
- NELLA SUCCESSIVA FASE PROGETTUALE, SARÀ CURA DELL'APPALTATORE EFFETTUARE UN RILIEVO DI DETTAGLIO DEL FOSSO ESISTENTE A CONFERMA DELL'IMPOSTAZIONE DEL PROGETTO
- I TOMBINI ESISTENTI SARANNO INTASATI, AD ECCEZIONE DEL TOMBINO IN06 CHE SARÀ DEMOLITO E RICOSTRUITO IN SEDE
- PER I DETTAGLI DEI MURI DI RECINZIONE FARE RIFERIMENTO AGLI ELABORATI SPECIFICI
- INCIDENZA CANALI 100kg/mc
- INCIDENZA SCATOLARE 120kg/mc

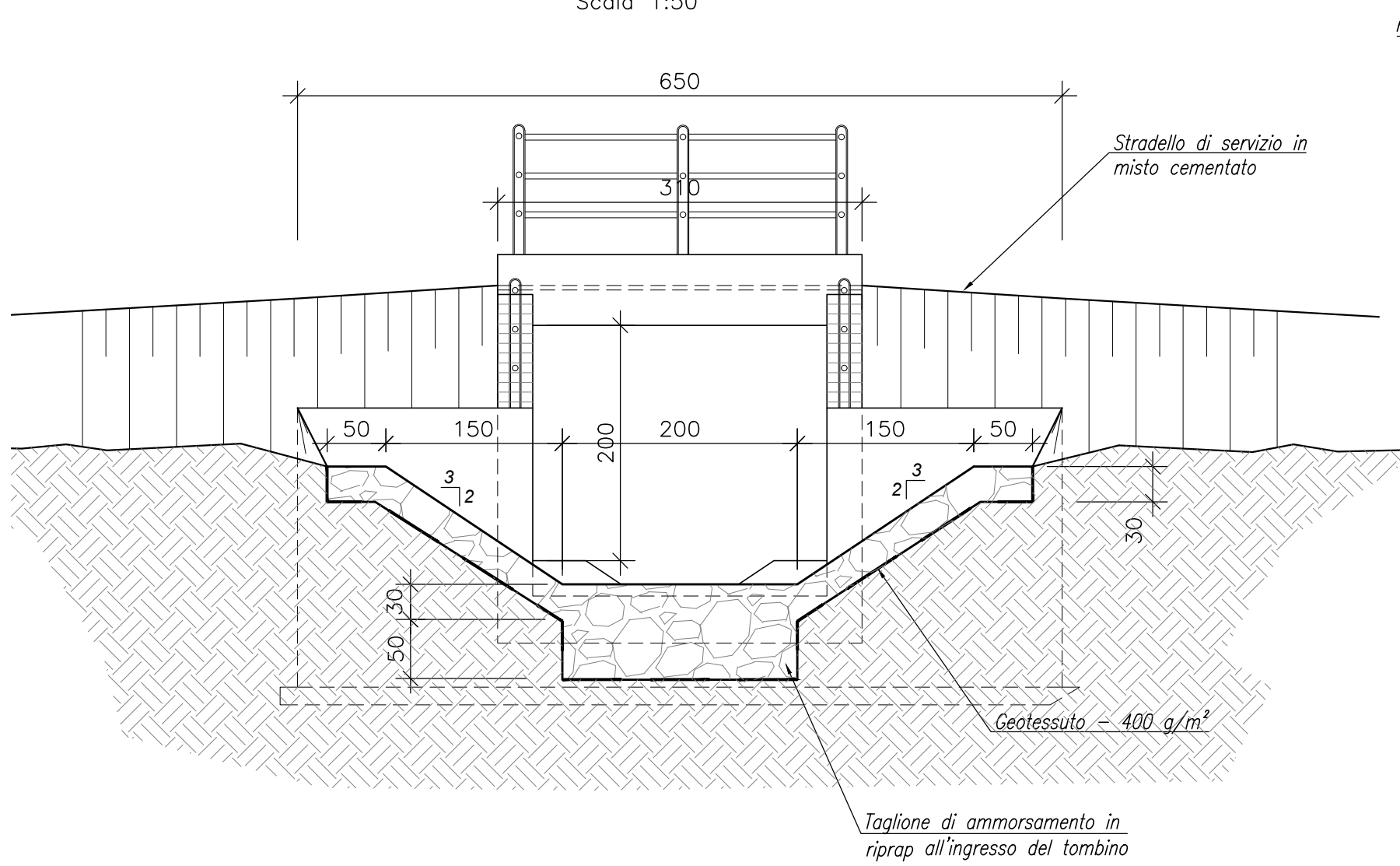
**SEZIONE C-C**



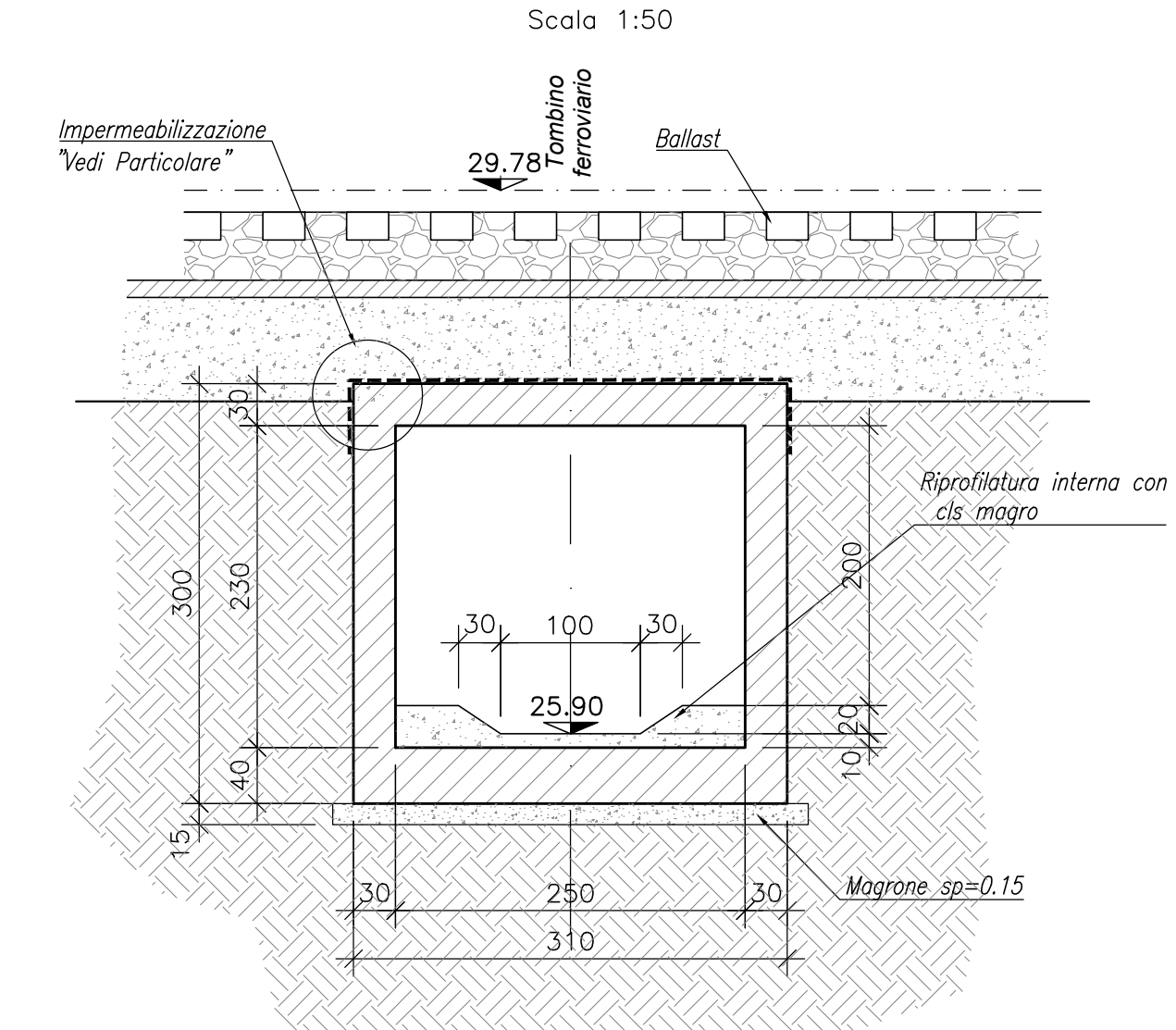
**SEZIONE LONGITUDINALE A-A**



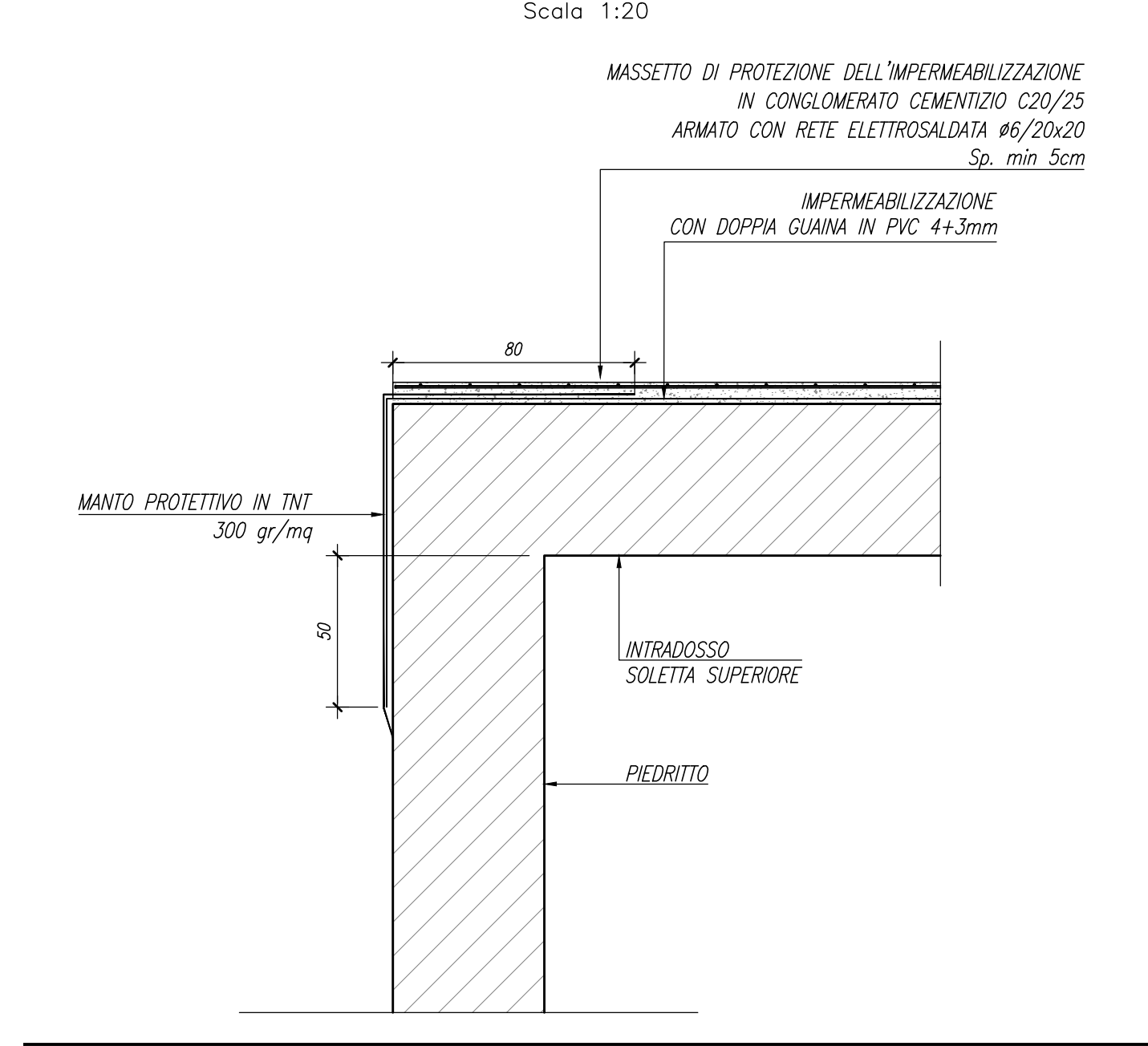
**SEZIONE B-B**



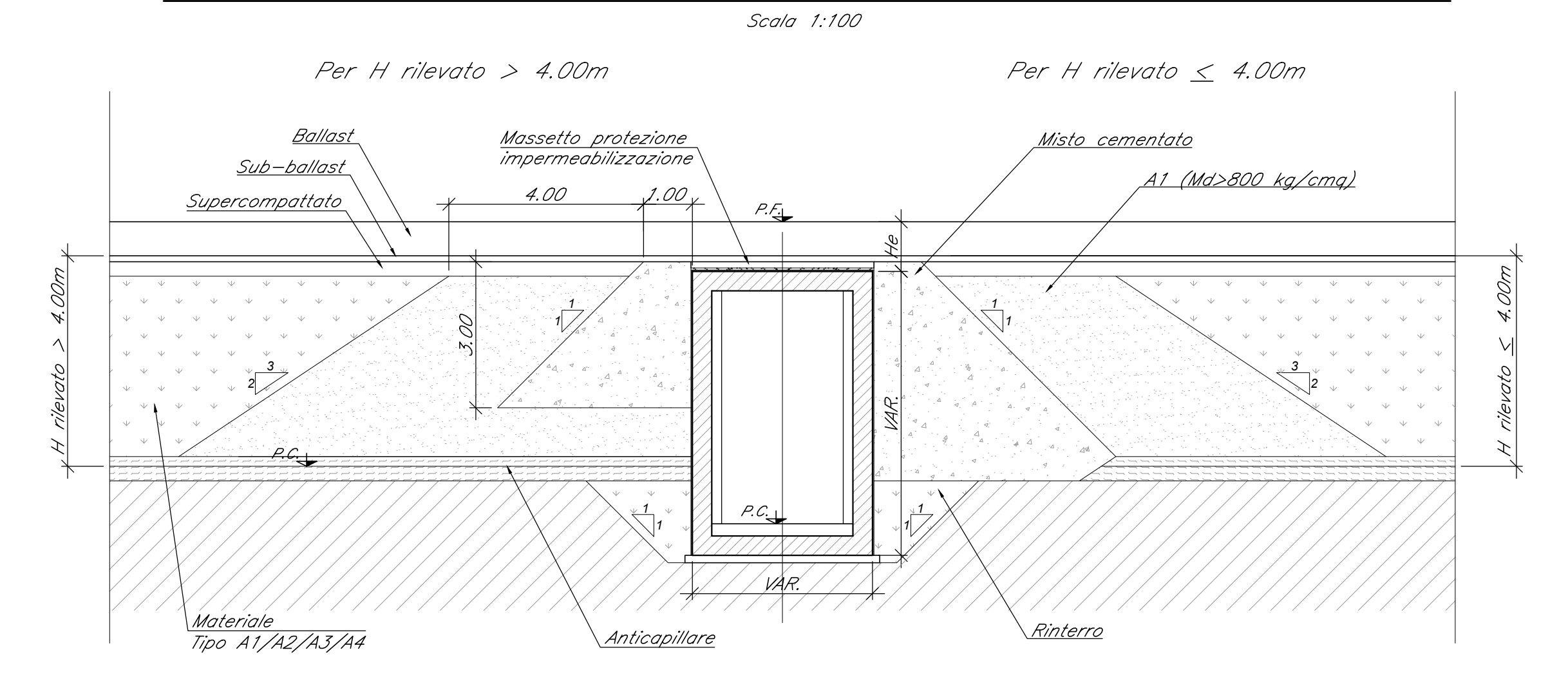
**SEZIONE D-D**



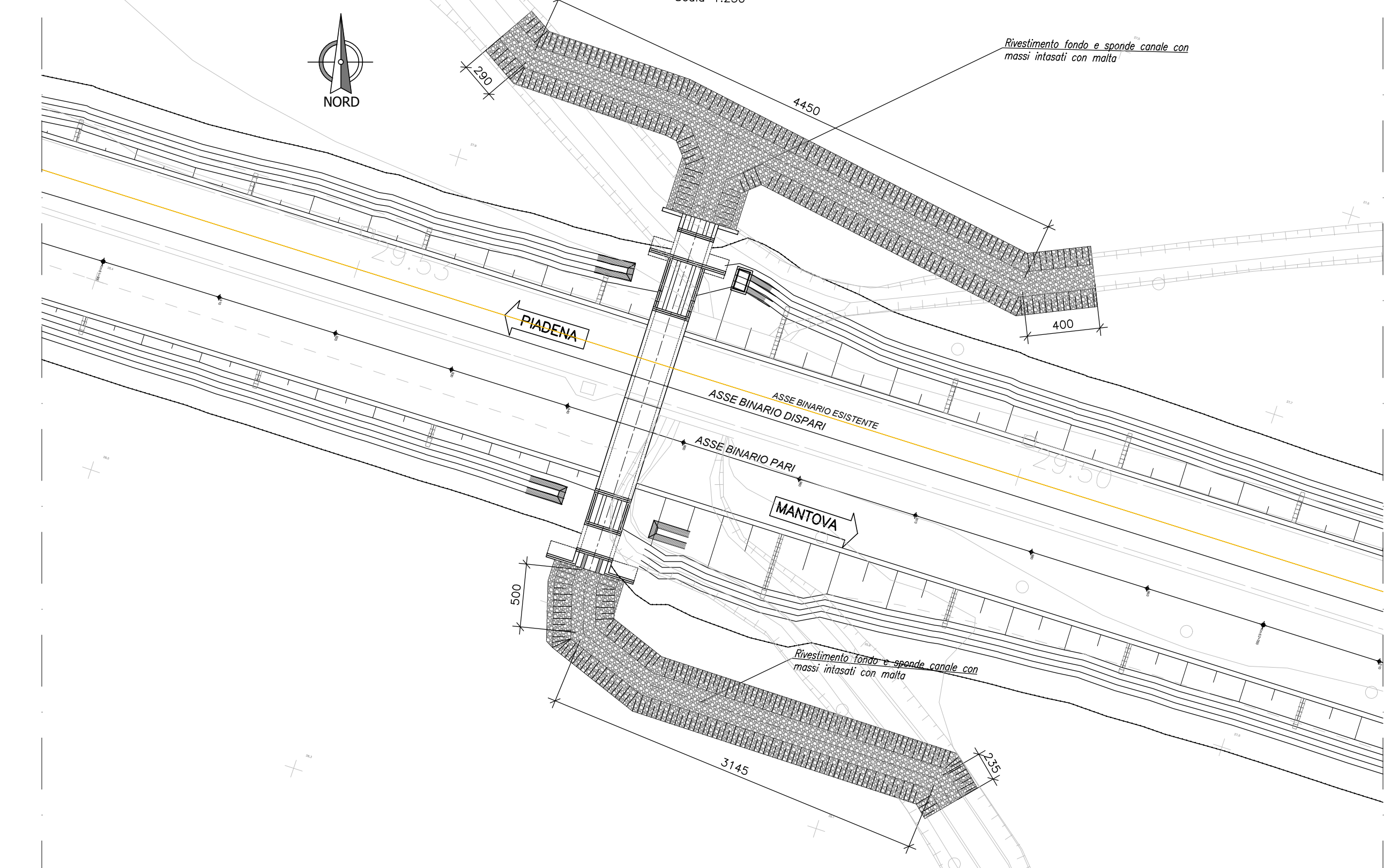
**PARTICOLARE IMPERMEABILIZZAZIONE**



**SEZIONE DI TRANSIZIONE IN CORRISPONDENZA DI OPERE SCATOLARI**



**STRALCIO PLANIMETRICO**



COMMITTENTE: **RFI** RETE FERROVIARIA ITALIANA GRUPPO FERROVIE DELLO STATO ITALIANO

PROGETTAZIONE: **ITALFERR** GRUPPO FERROVIE DELLO STATO ITALIANO

CUP: J84H1700930009

**U.O. INFRASTRUTTURE NORD**

**PROGETTO DEFINITIVO**

**RADDOPPIO LINEA CODOGNO - CREMONA - MANTOVA**

**TRATTA PIADENA - MANTOVA**

IN - Tombini e sifoni ferroviari  
IN38 - Tombino idraulico al km 61+945.82 - Carpenteria e profilo idraulico

SCALA: 1:50

Rev.	Descrizione	Redatto	Data	Verificato	Data	Approvato	Data	Autorizzato Data
A	Emissione Canale	[Signature]	Aprile 2020	[Signature]	Aprile 2020	[Signature]	Aprile 2020	

File: NM2503D26PZNS300001A In. Elab.: