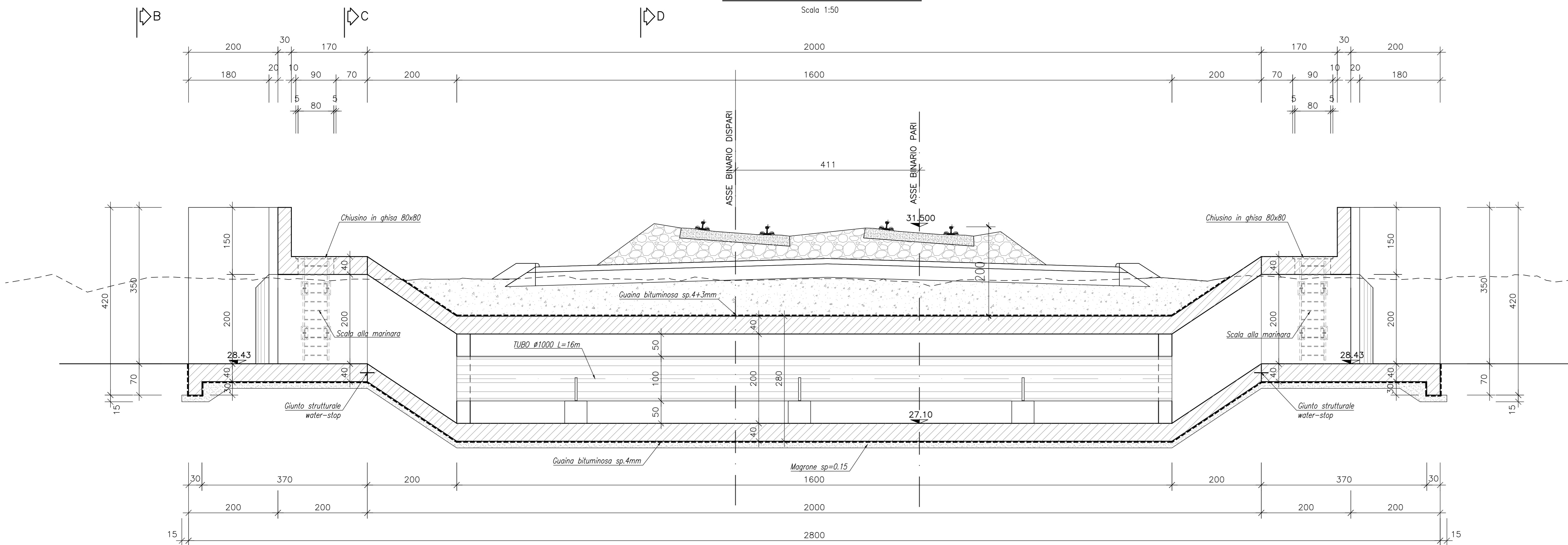
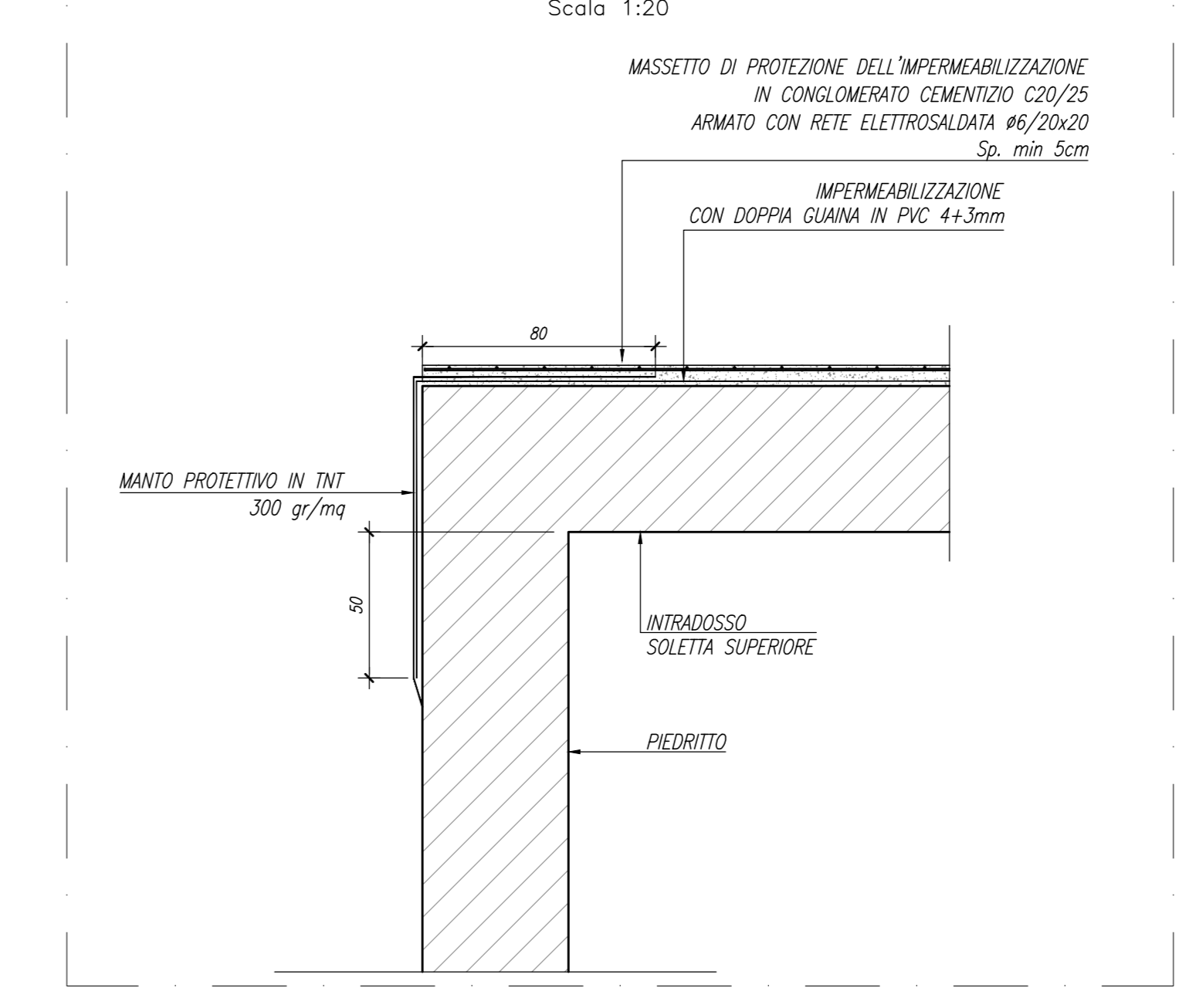


- NOTE GENERALI**
- TUTTE LE MISURE SONO ESPRESSE IN CENTIMETRI, SALVO OVE DIVERSAMENTE INDICATO
 - PER LE CARATTERISTICHE MATERIALI FARE RIFERIMENTO ALL'ELABORATO NM2503D26TT0C000001A
 - NELLA SUCCESSIVA FASE PROGETTUALE, SARÀ CURA DELL'APPALTATORE EFFETTUARE UN RILIEVO DI DETTAGLIO DEL FOSSO ESISTENTE A CONFERMA DELL'IMPOSTAZIONE DEL PROGETTO
 - INCIDENZA CANALI 100kg/mc
 - INCIDENZA TOMBINI 120kg/mc

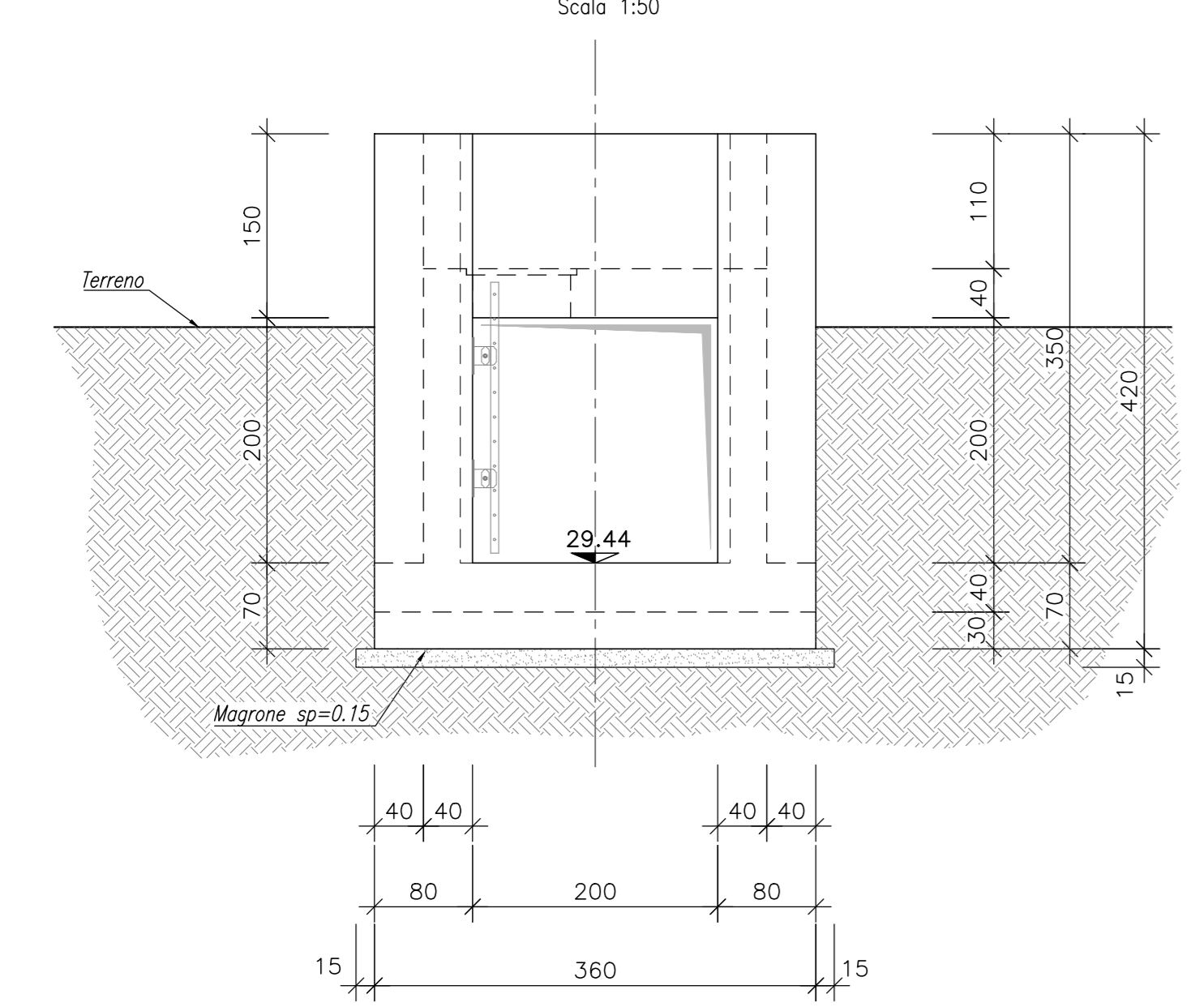
SEZIONE LONGITUDINALE A-A
Scala 1:50



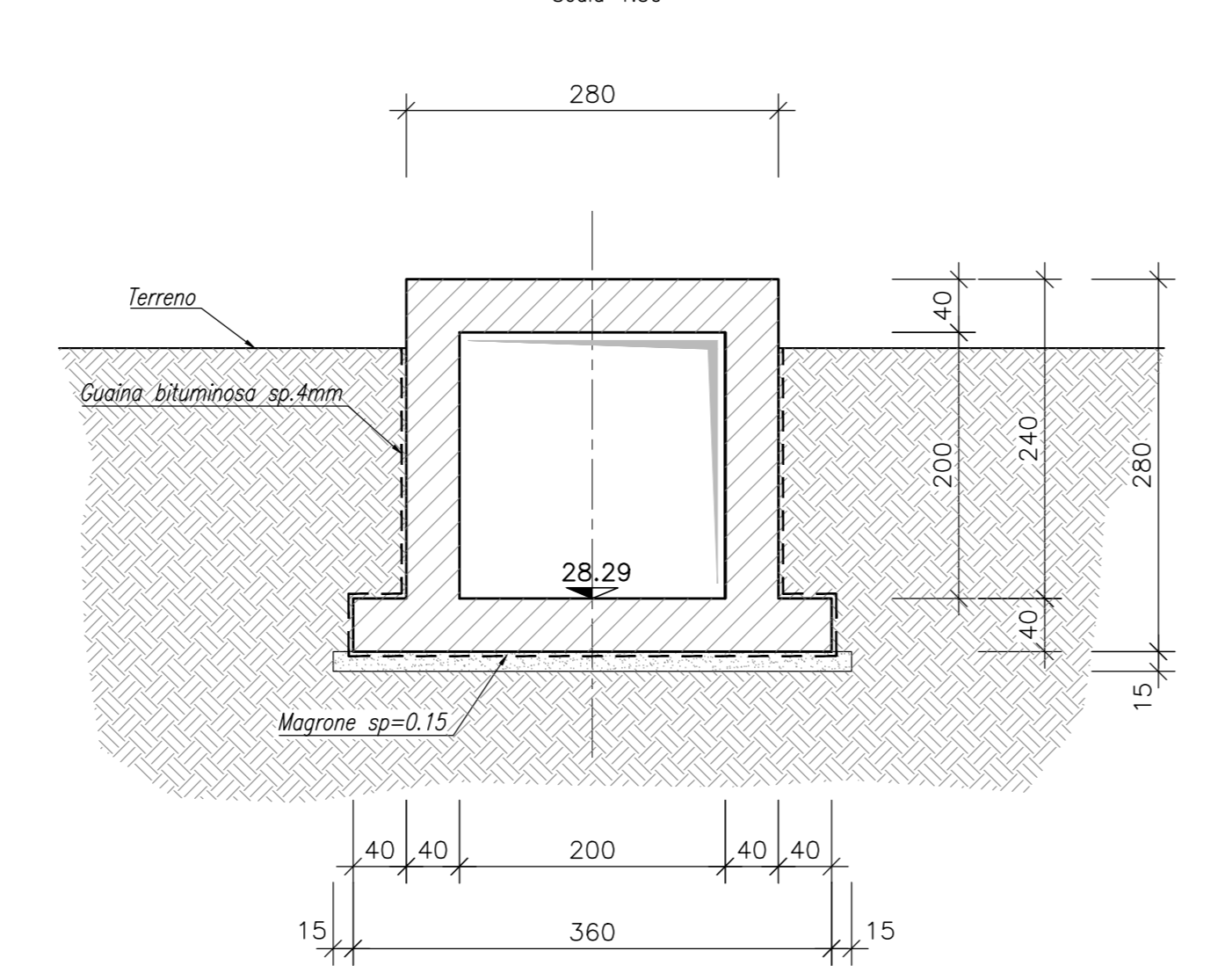
PARTICOLARE IMPERMEABILIZZAZIONE
Scala 1:20



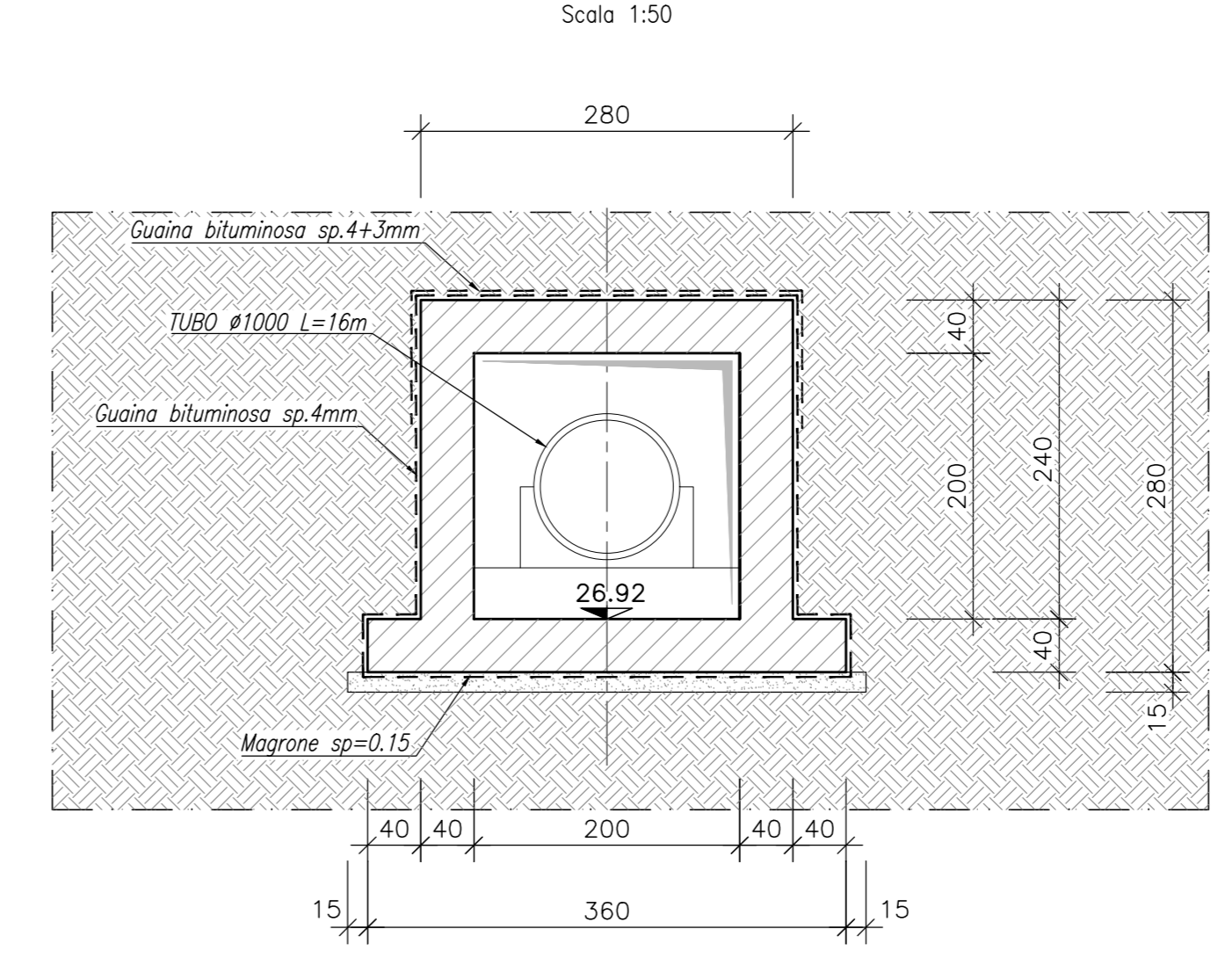
SEZIONE B-B
Scala 1:50



SEZIONE C-C
Scala 1:50



SEZIONE D-D
Scala 1:50



COMMITTENTE: **RFI**
RETE FERROVIARIA ITALIANA
GRUPPO FERROVIE DELLO STATO ITALIANE

PROGETTAZIONE: **ITALFERR**
SOCIETÀ PER AZIONI

CUP: J84H17000930009

U.O. INFRASTRUTTURE NORD

PROGETTO DEFINITIVO

RADDOPPIO LINEA CODOGNO - CREMONA - MANTOVA
TRATTA PIADENA - MANTOVA

IN - tombini e sifoni ferroviari
IN44 - Sifone idraulico al km 58+745.62 - Carpenteria e profilo idraulico

SCALA: 1:50

Rev.	Descrizione	Redatto	Data	Verificato	Data	Approvato	Data	Autorizzato Data
A	Emissione Esecutio		Aprile 2020	S. Serravalle	Aprile 2020	M. Bolognani	2/2020	Aprile 2020

File: NM2503D26FP2N440001A n. Etab.: _____