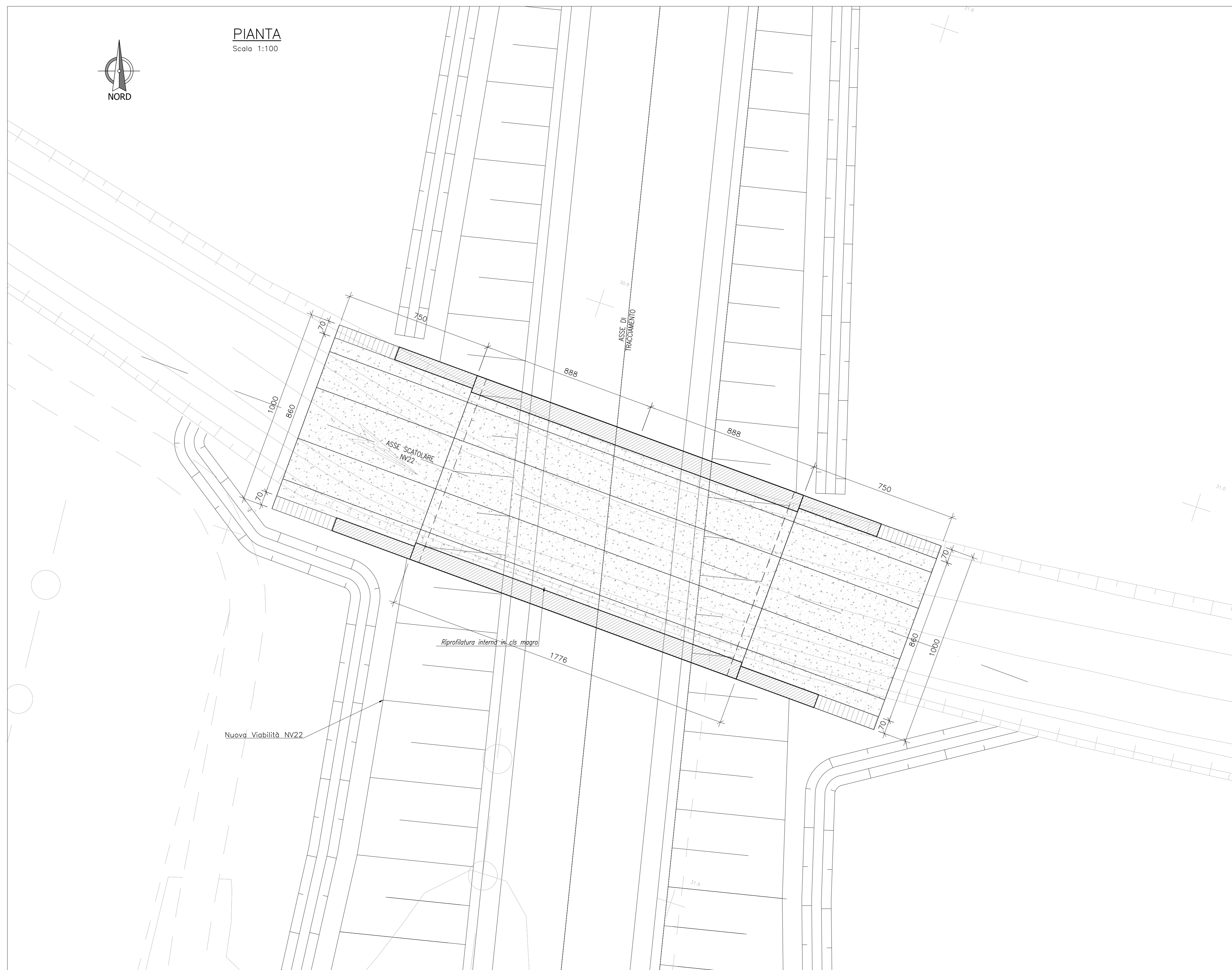
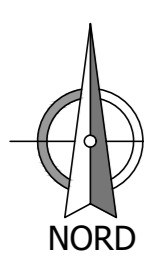
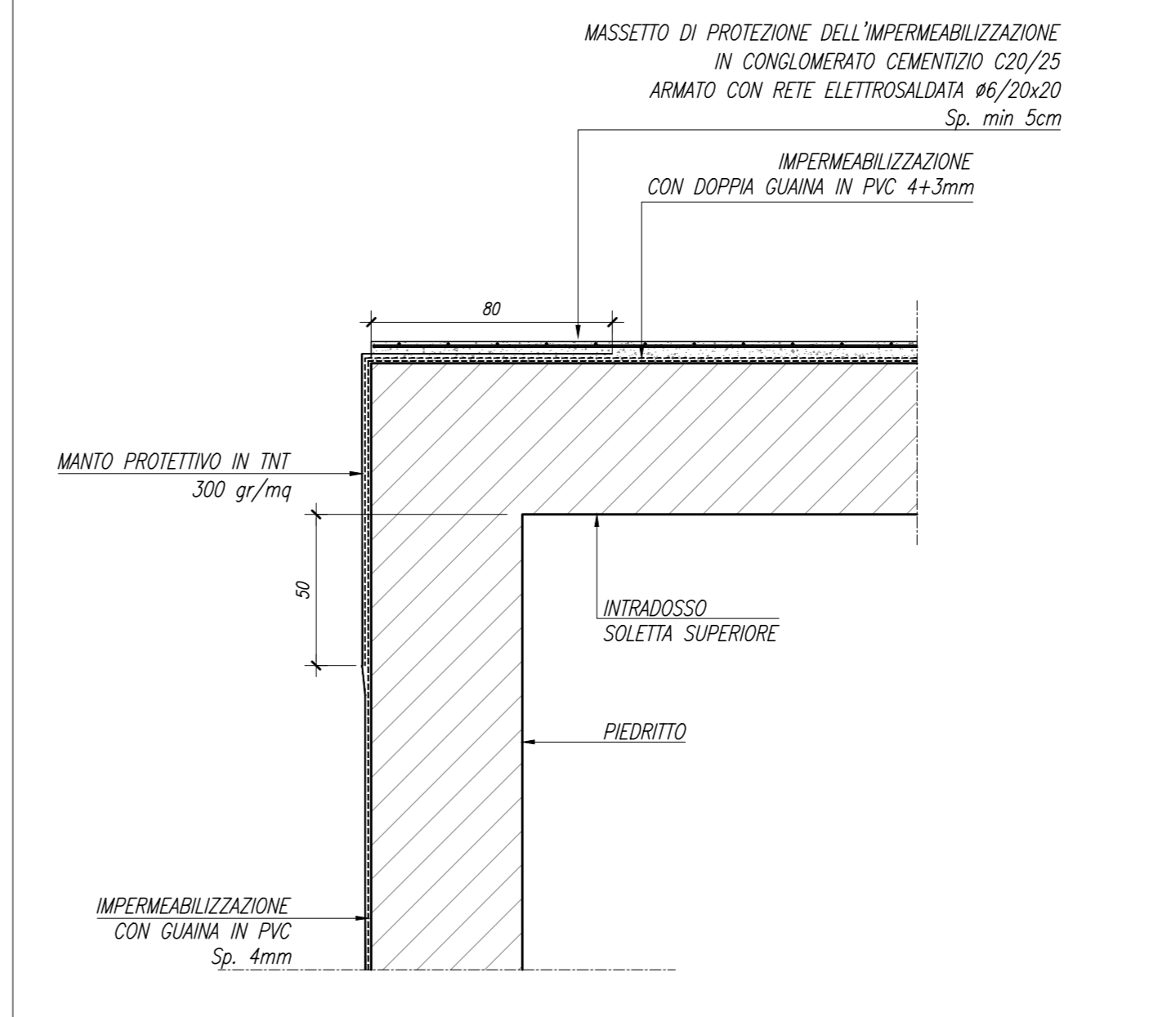


PIANTA  
Scala 1:100



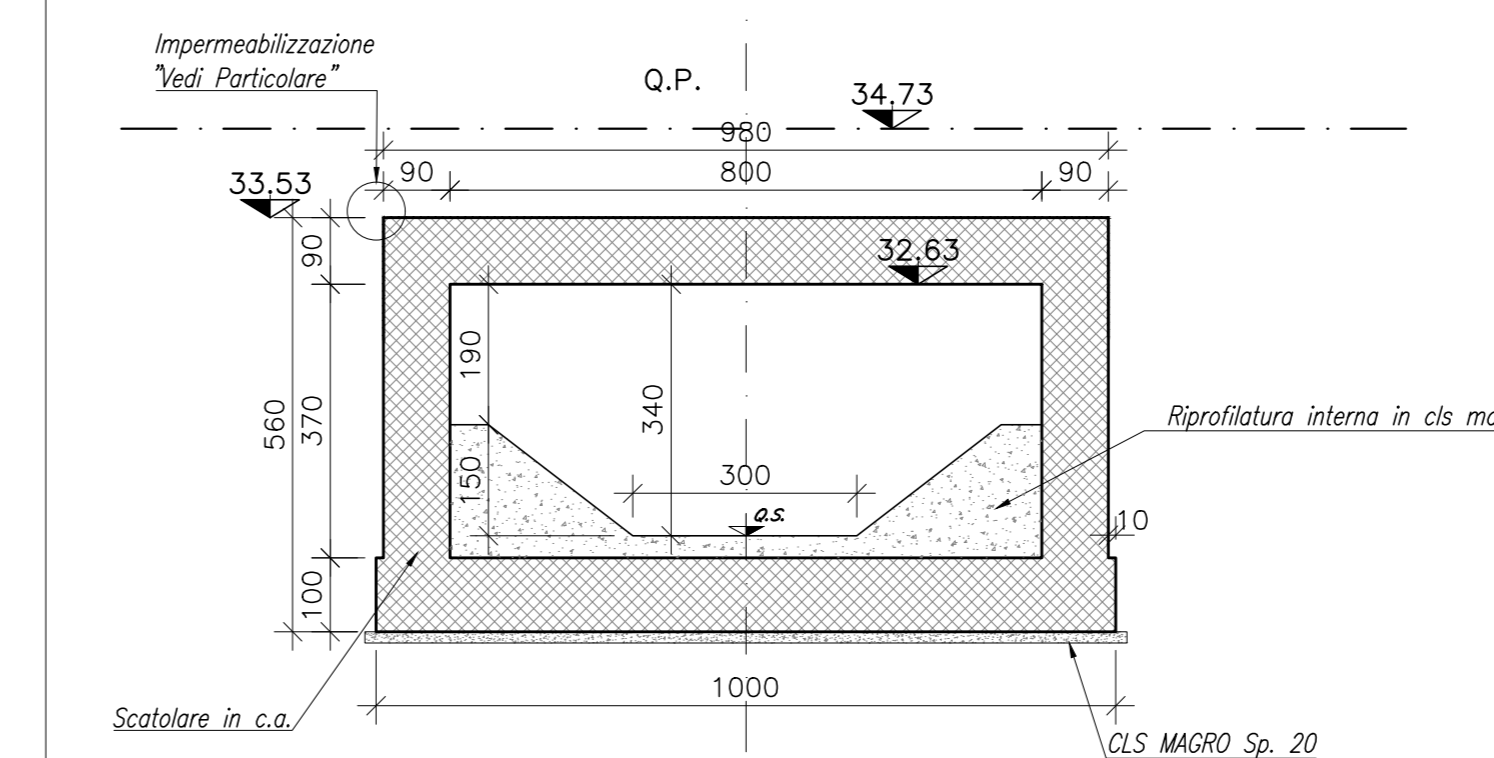
PARTICOLARE IMPERMEABILIZZAZIONE

Scala 1:20



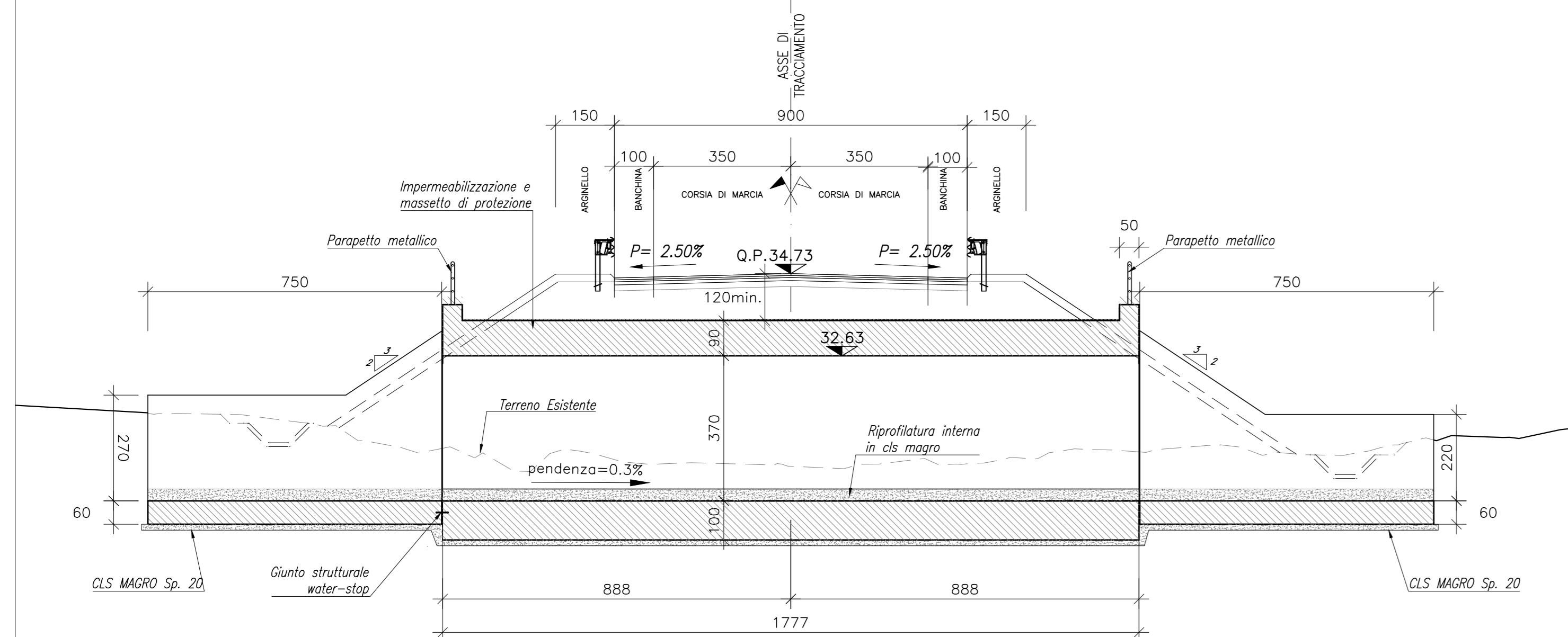
SEZIONE TRASVERSALE

Scala 1:100



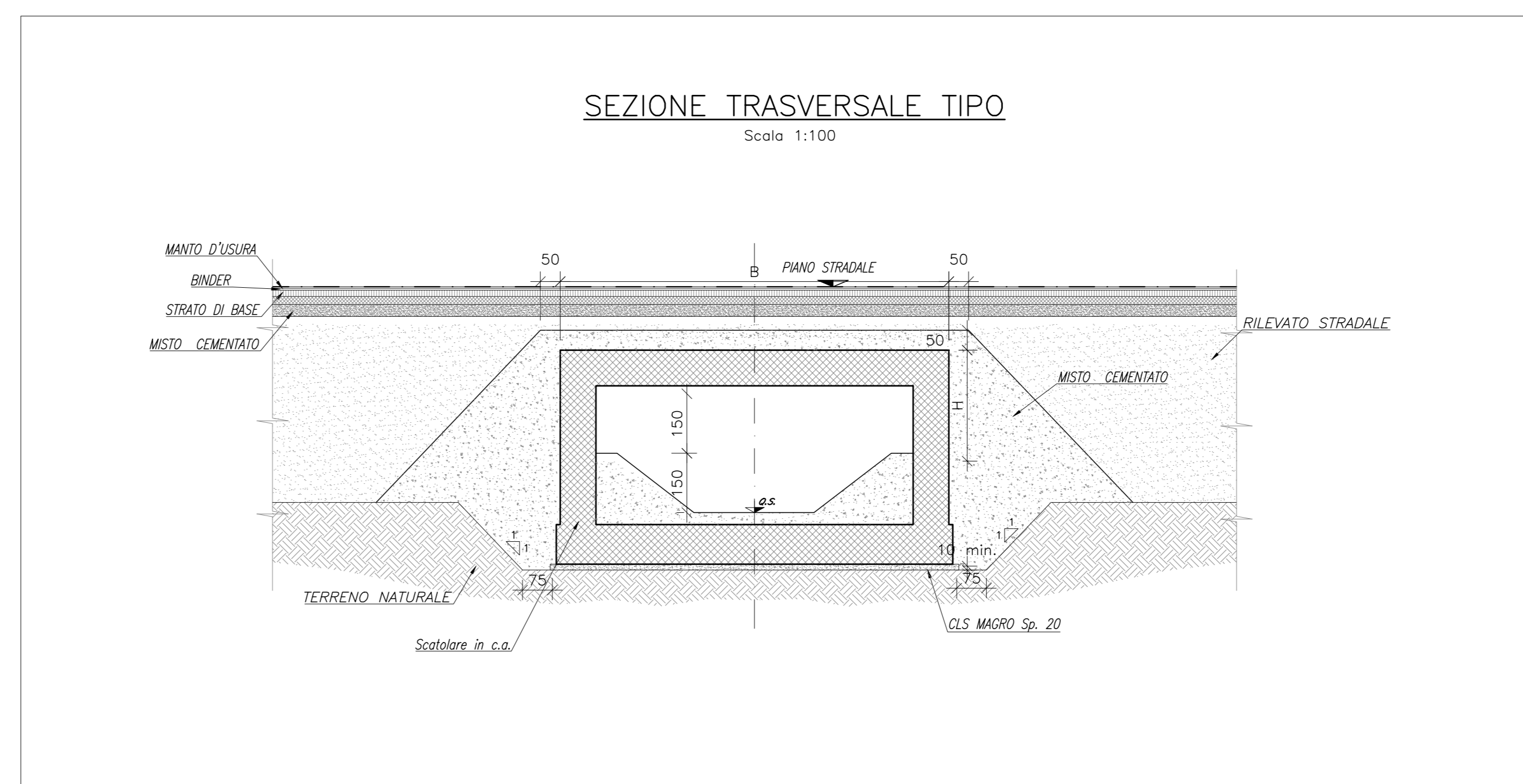
SEZIONE TRASVERSALE

Scala 1:100

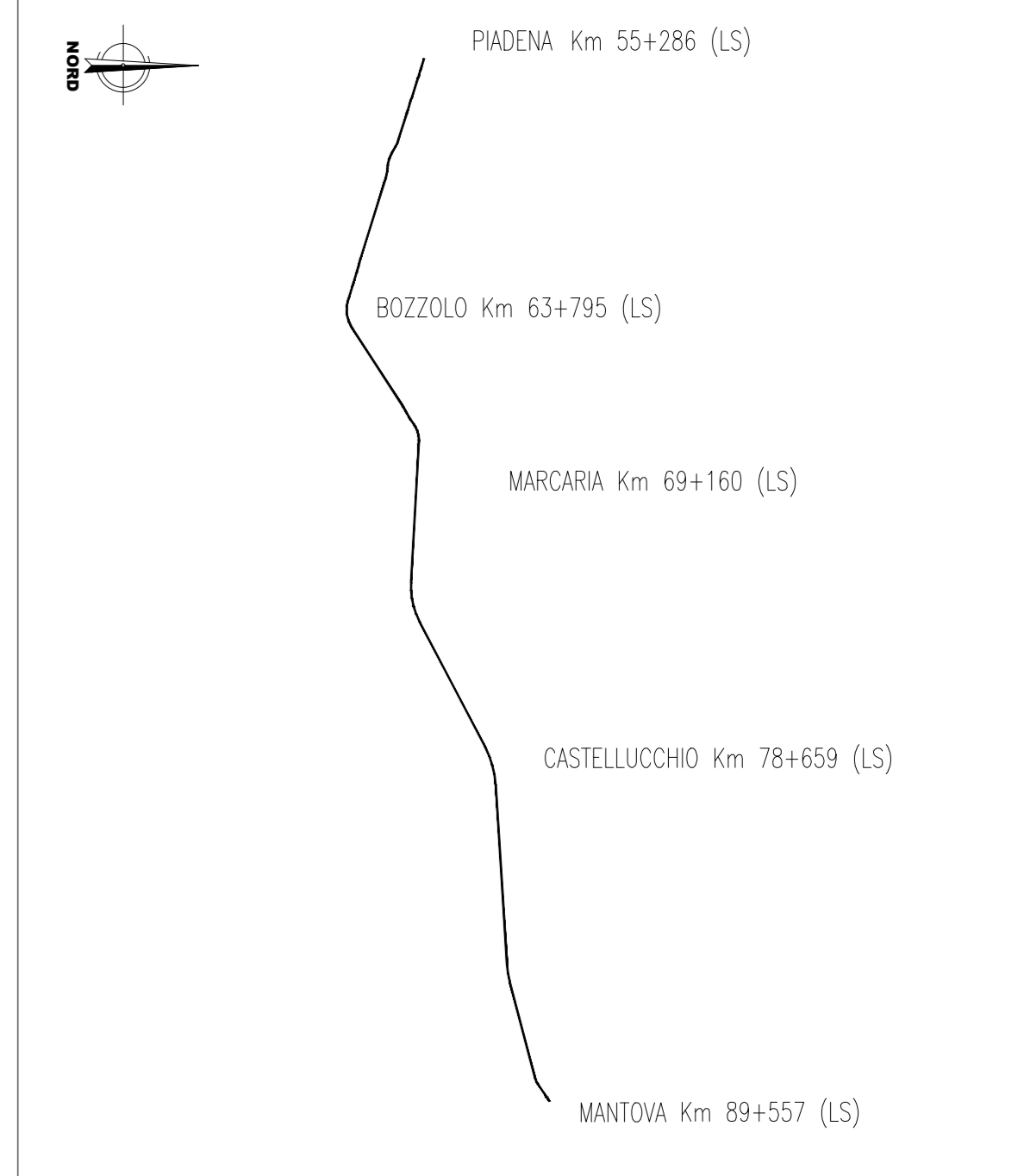


SEZIONE TRASVERSALE TIPO

Scala 1:100



KEYPLAN



NOTE GENERALI

- TUTTE LE MISURE SONO ESPRESSE IN CENTIMETRI, SALVO OVE DIVERSAMENTE INDICATO
- PER LE CARATTERISTICHE MATERIALI FARE RIFERIMENTO ALL'ELABORATO NM2503D26TTC0000001A
- NELLA SUCCESSIVA FASE PROGETTUALE, SARÀ CURA DELL'APPALTATORE EFFETTUARE UN RILIEVO DI DETTAGLIO DEL FOSSO ESISTENTE A CONFERMA DELL'IMPOSTAZIONE DEL PROGETTO
- INCIDENZA  
CANALI 100kg/mc  
FONDAZIONE 160kg/mc  
SOLETTA 200kg/mc  
PIEDRITTI 155kg/mc

COMMITTENTE:



PROGETTAZIONE:



CUP: J84H17000930009

U.O. INFRASTRUTTURE NORD

PROGETTO DEFINITIVO

RADDOPPIO LINEA CODOGNO - CREMONA - MANTOVA  
TRATTA PIADENA - MANTOVA

IN - OPERE IDRAULICHE DI ATTRAVERSAMENTO STRADALE  
IN60 - Tornino idraulico NV22 - Pianta e sezioni

SCALA:

varie

COMMESSA LOTTO FASE ENTE TIPO DOC. OPERA/DISCIPLINA PROGR. REV.

NM25 03 D 26 PZ IN6000 001 A

Rev.	Descrizione	Redatto	Data	Verificato	Data	Approvato	Data	Autorizzato Data
A	Emisione Esecutiva	[Firma]	Aprile 2021	[Firma]	Aprile 2021	[Firma]	Aprile 2021	

File: NM2503D26P2800002A

n. Elab.:

