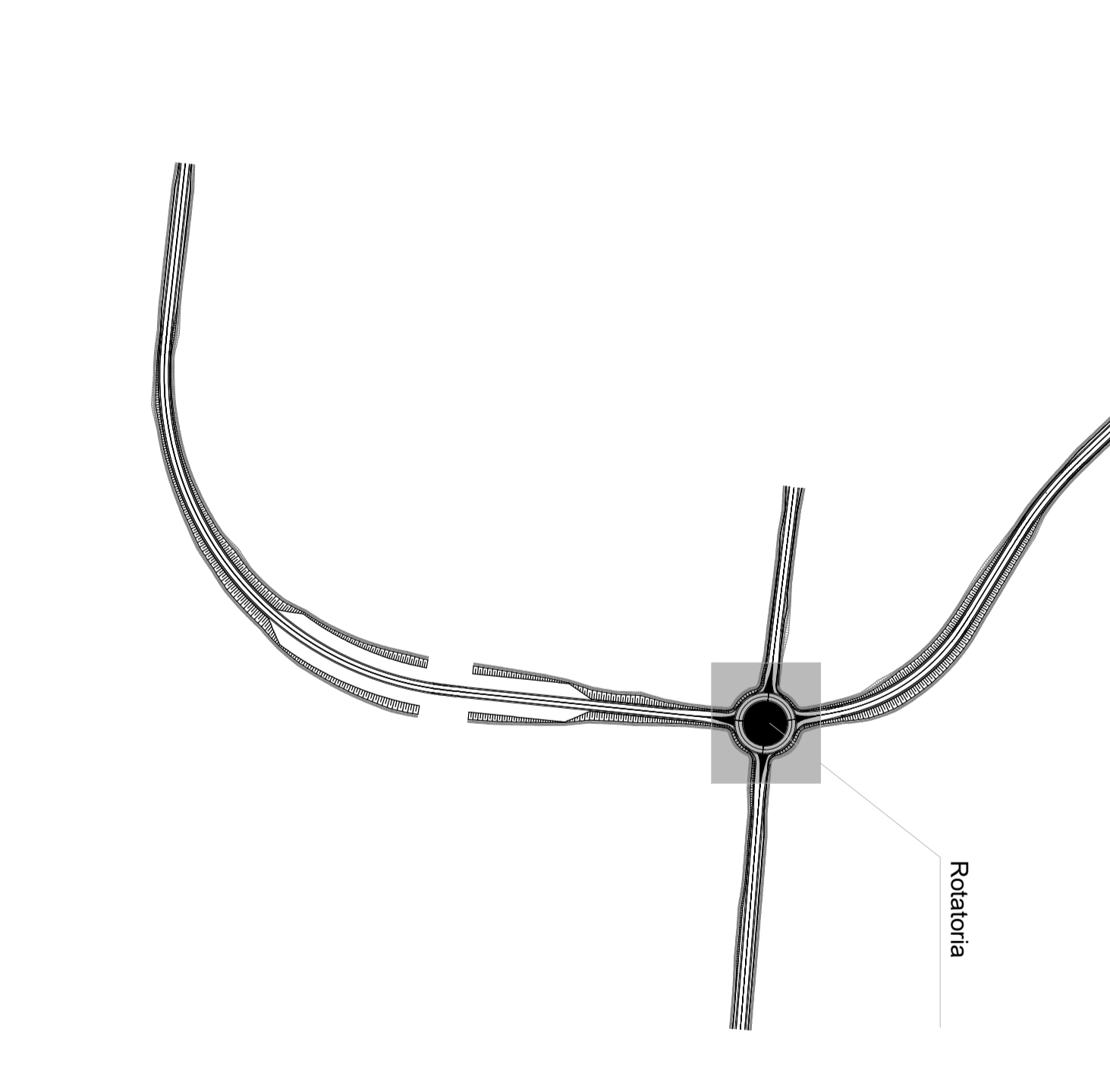
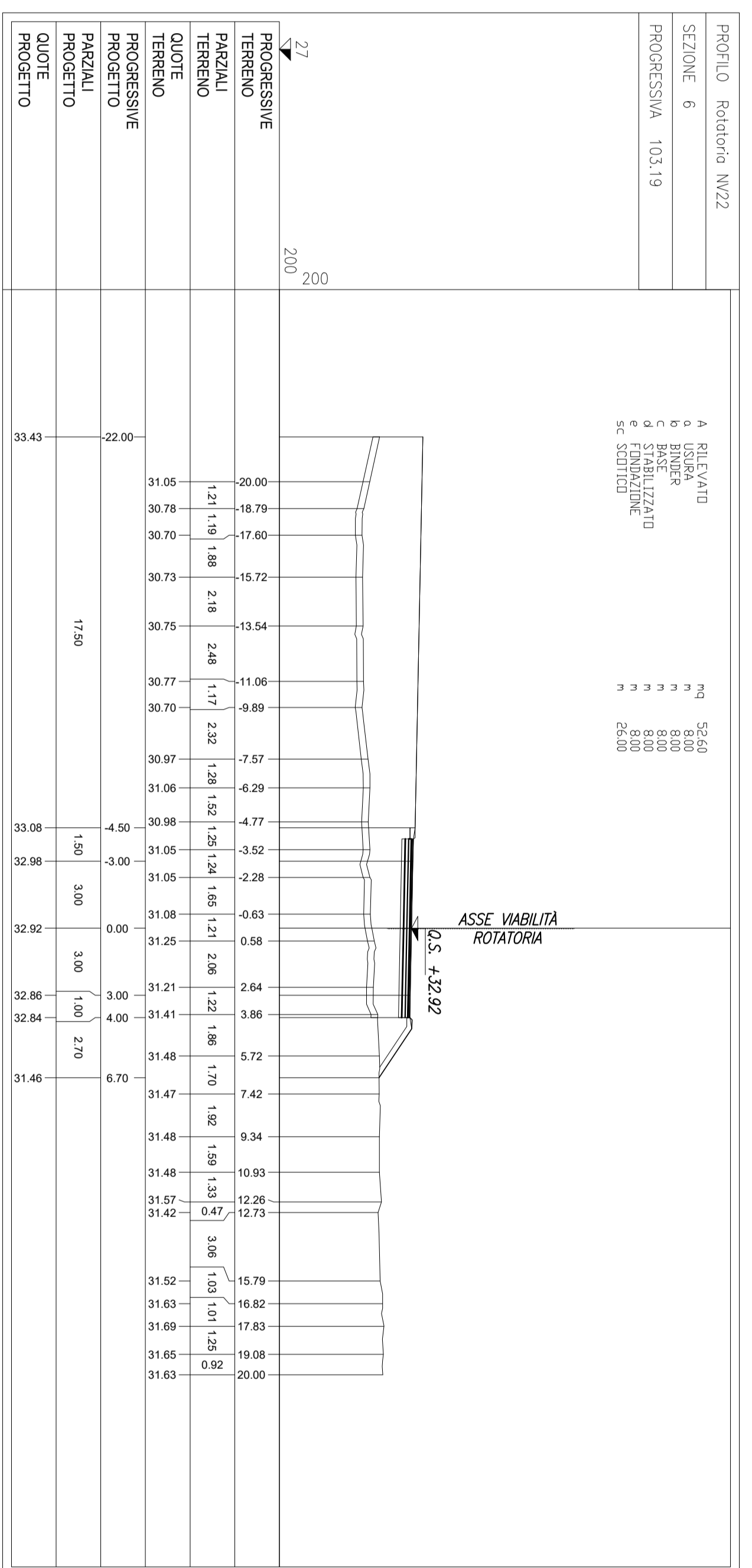
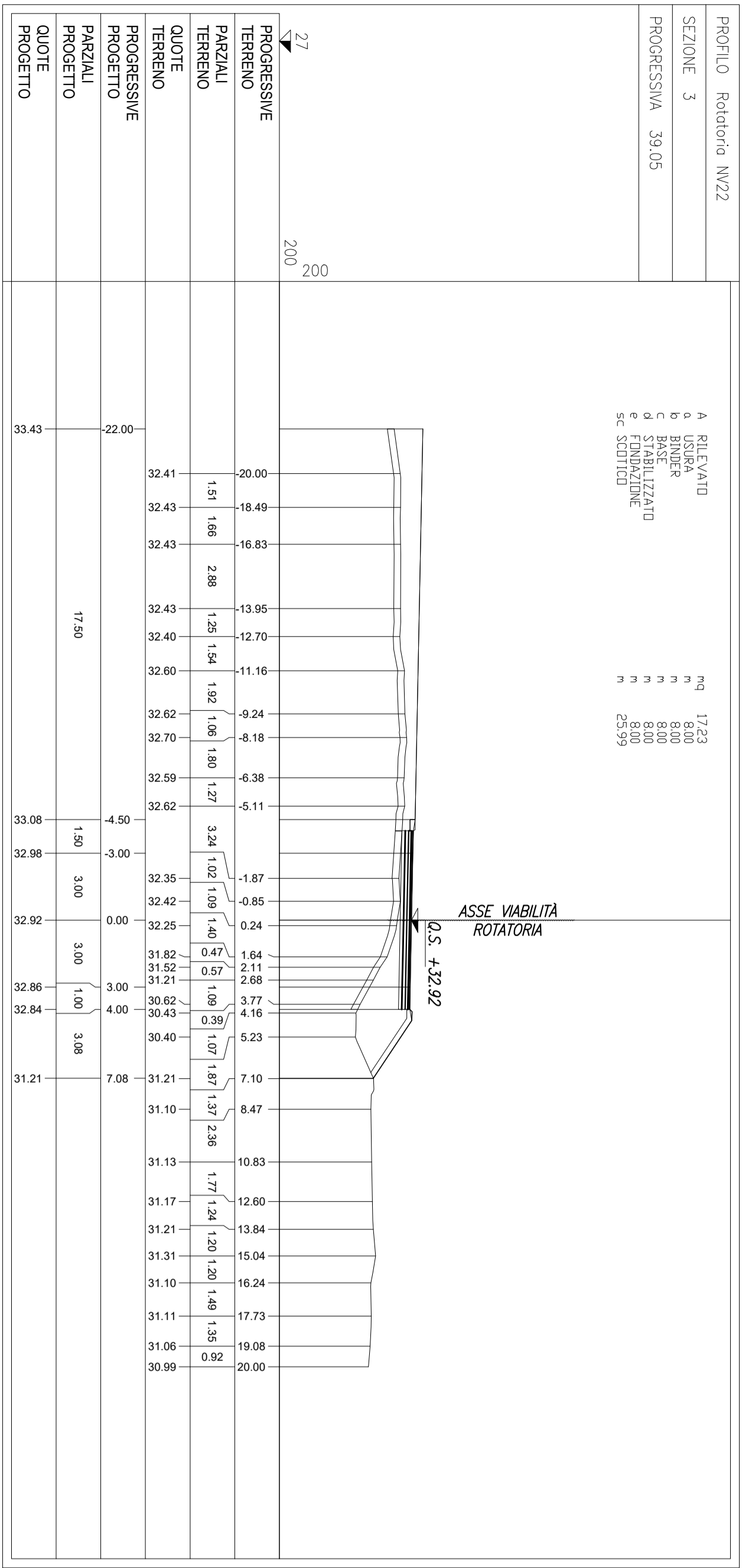
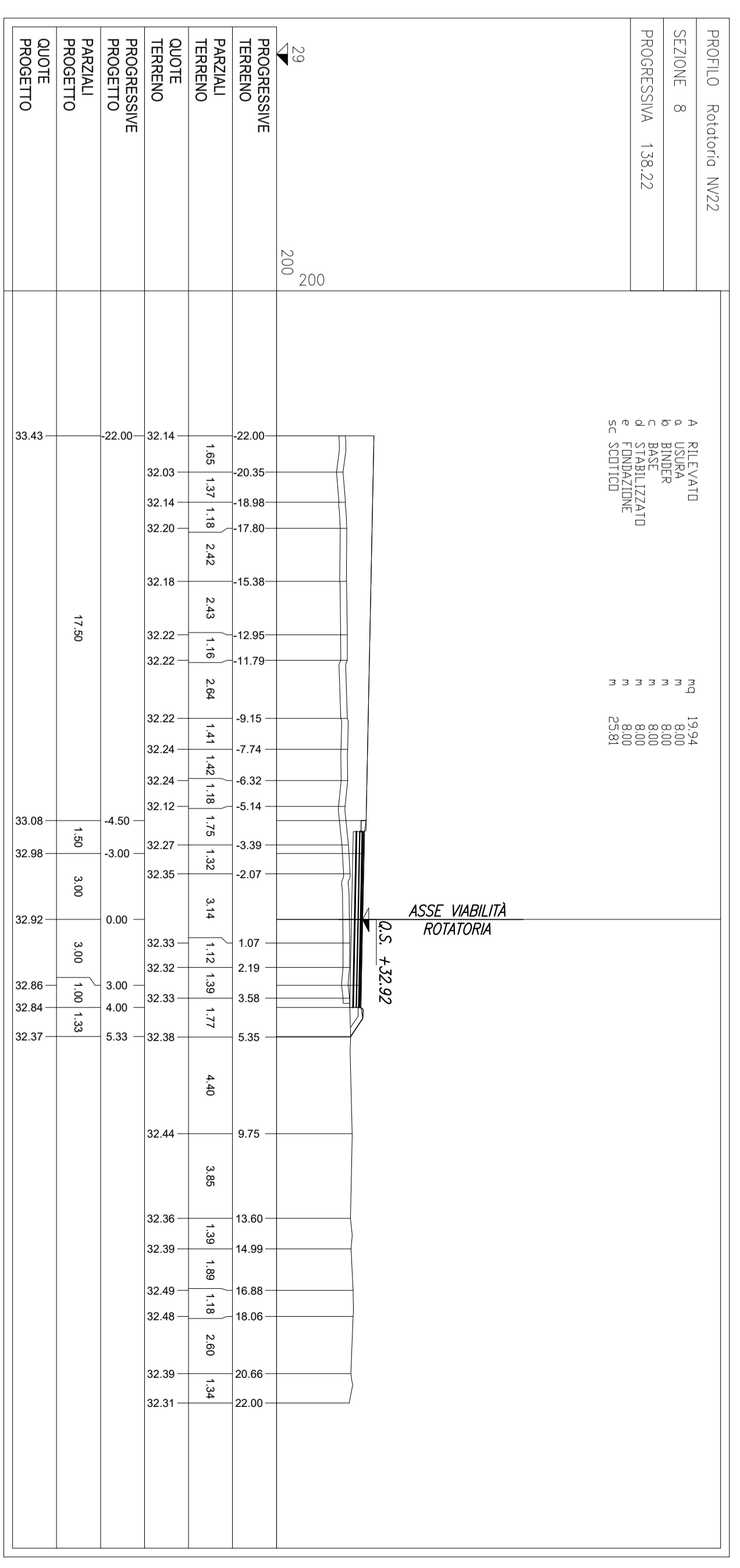
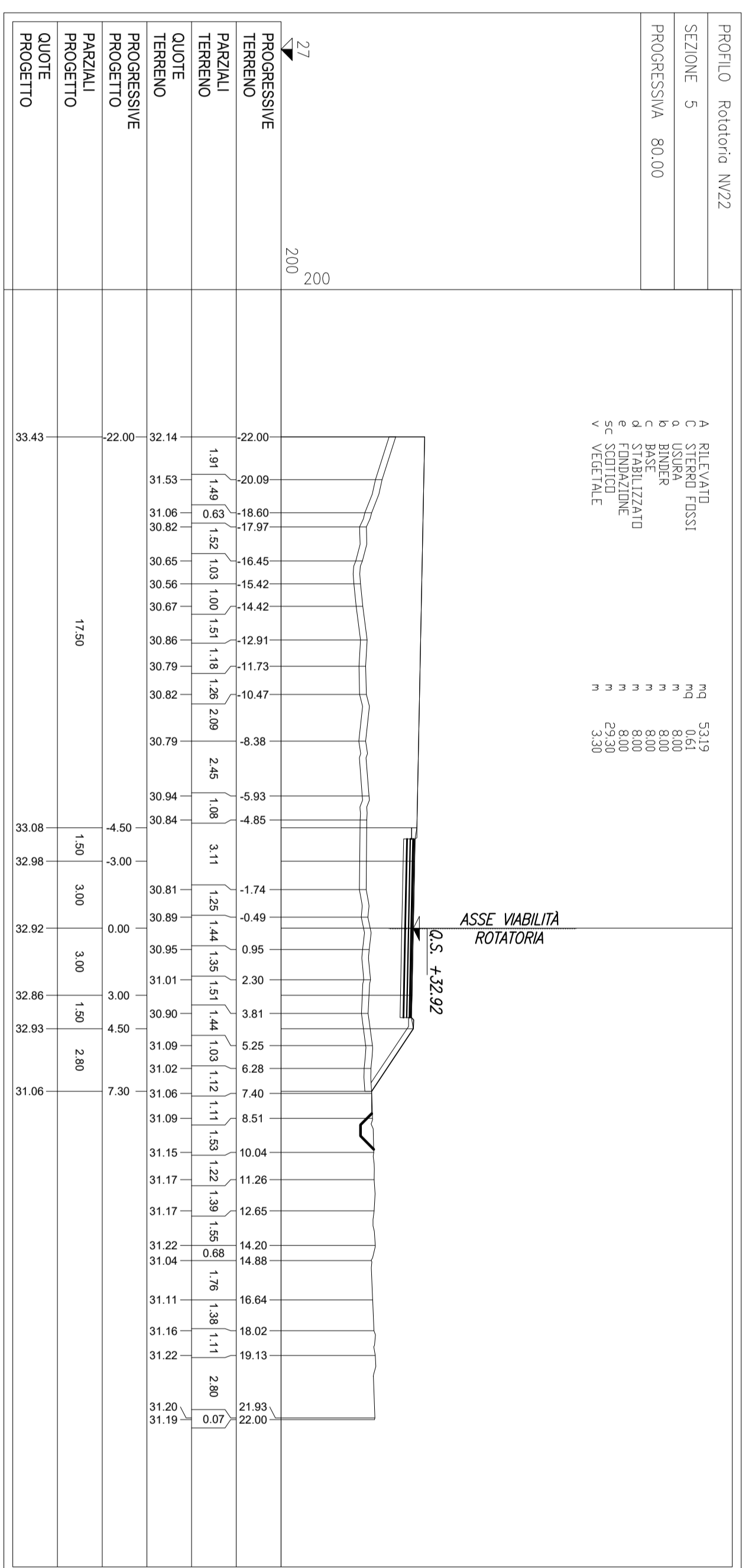
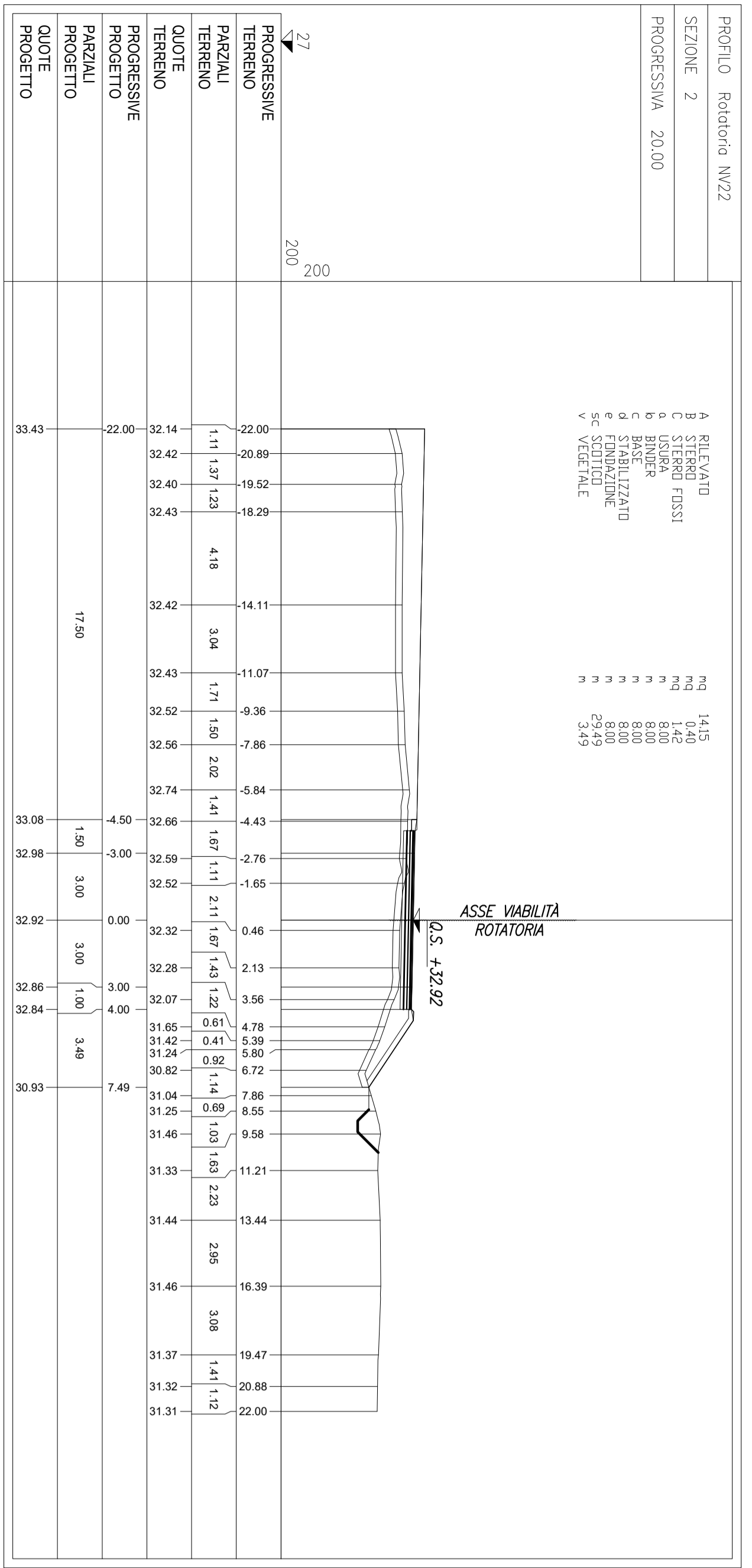
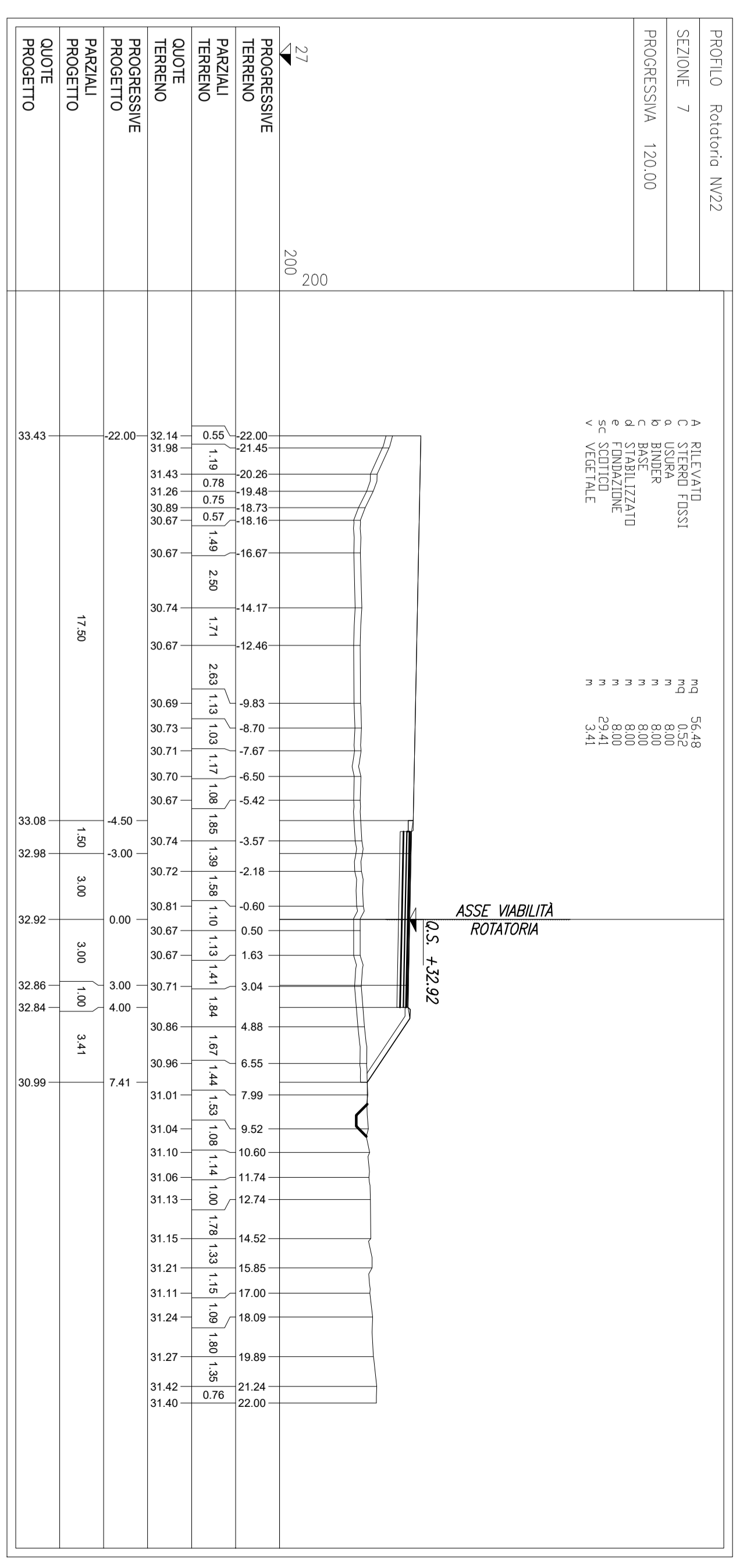
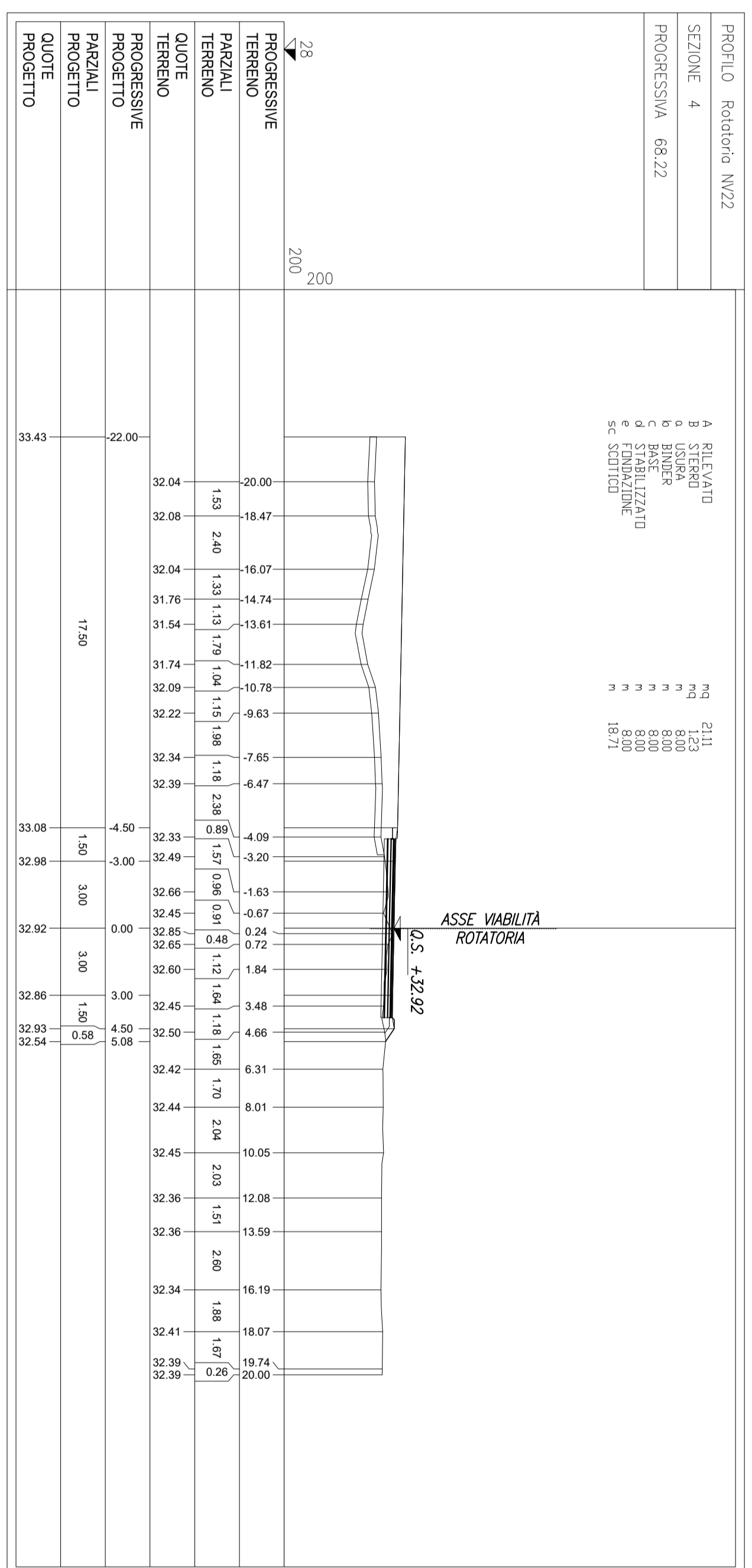
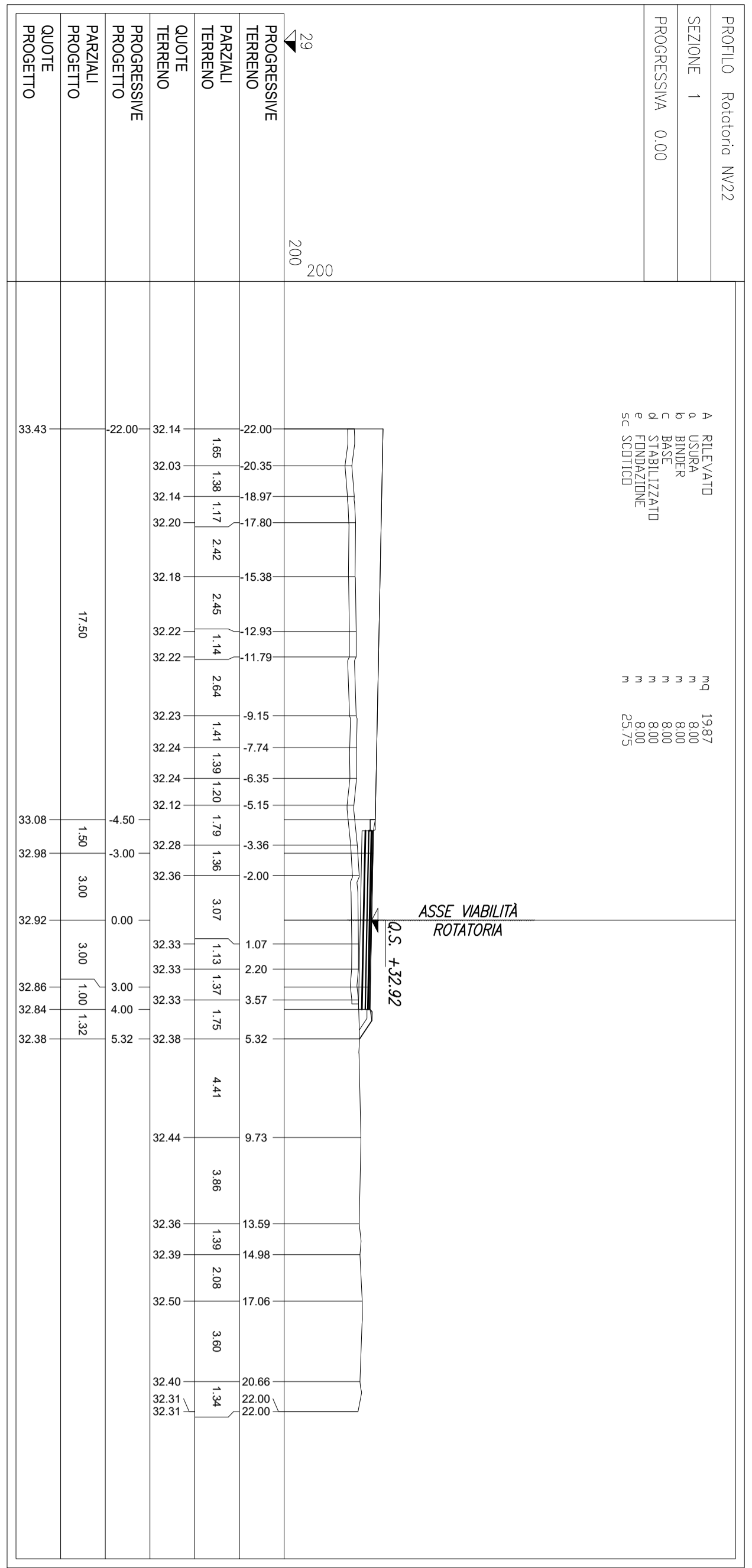


NOTE:
 Per le caratteristiche dei fusti si rimanda alla sezione tipologica. Quote e dimensioni dei fusti sono indicativi e verranno studiati nelle fasi successive. La pendenza di scorrimento del fusto dovrà essere una pendenza nulla in quanto il fusto dovrà di tipo disperdente.



COMITENTE:
PROGETTAZIONE:

U.O. INFRASTRUTTURE NORD
PROGETTO DEFINITIVO
RADDOPPIO LINEA CODOGNO - CREMONA - MANTOVA
TRATTA PIADENA - MANTOVA
 Nuove VABILITA' - NVZZ (soppressione P.L. Via S.Lorenzo)
 Sezioni trasversali stradali Rotatoria

SCALA: 1:200

COMMESSA: LOTTO FASE ENTE TIPO DOC. OPERANDI/CRITERIA PROJ. REV.

Rev.	Descrizione	Redatto	Data	Verificato	Data	Approvato	Data	Autore/Rev. Data
A	Emissione definitiva	C. Caporali	04/04/2022	V. Basso	04/04/2022	M.B.	04/04/2022	

FILE: N:\2022\03\20\INV\22\03\20\000