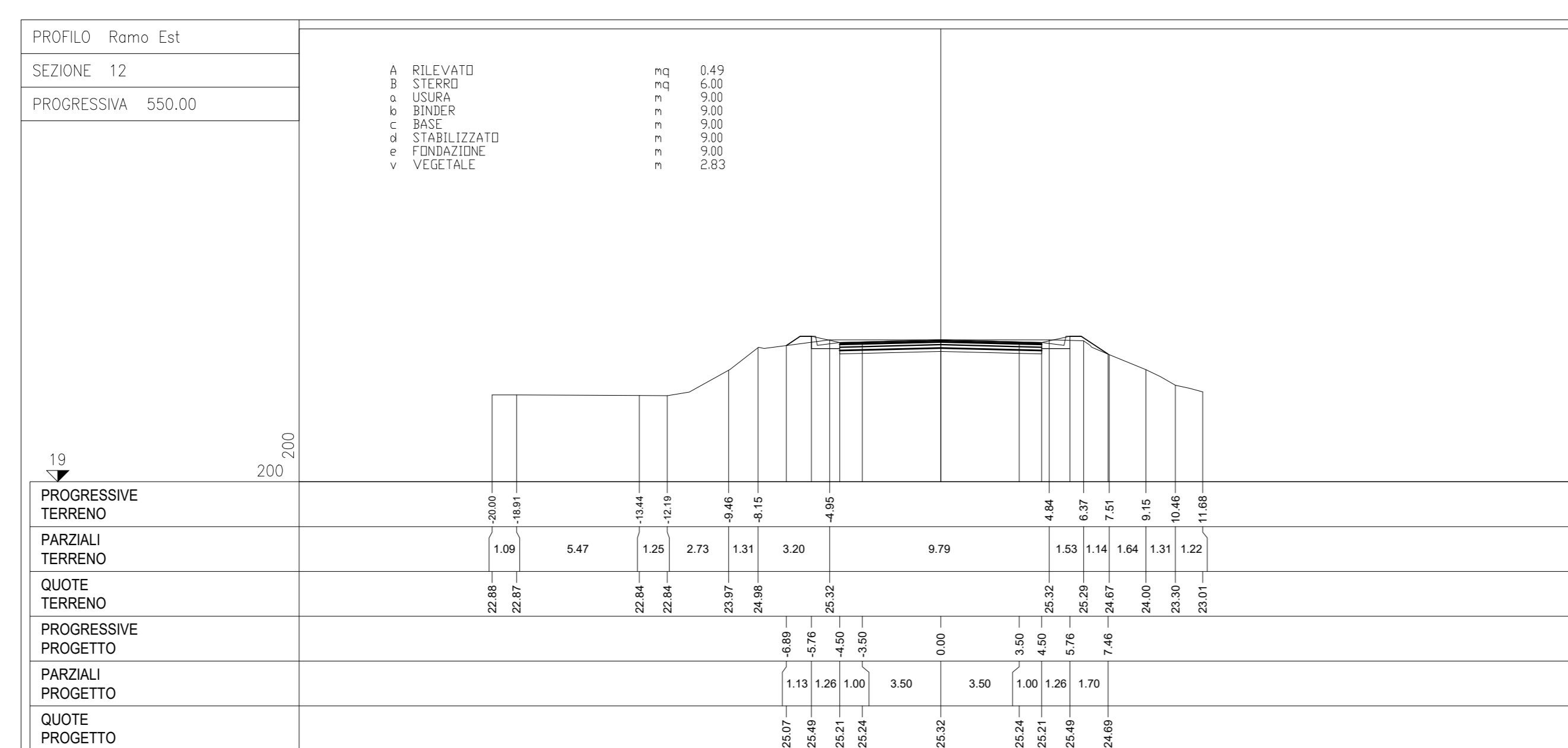
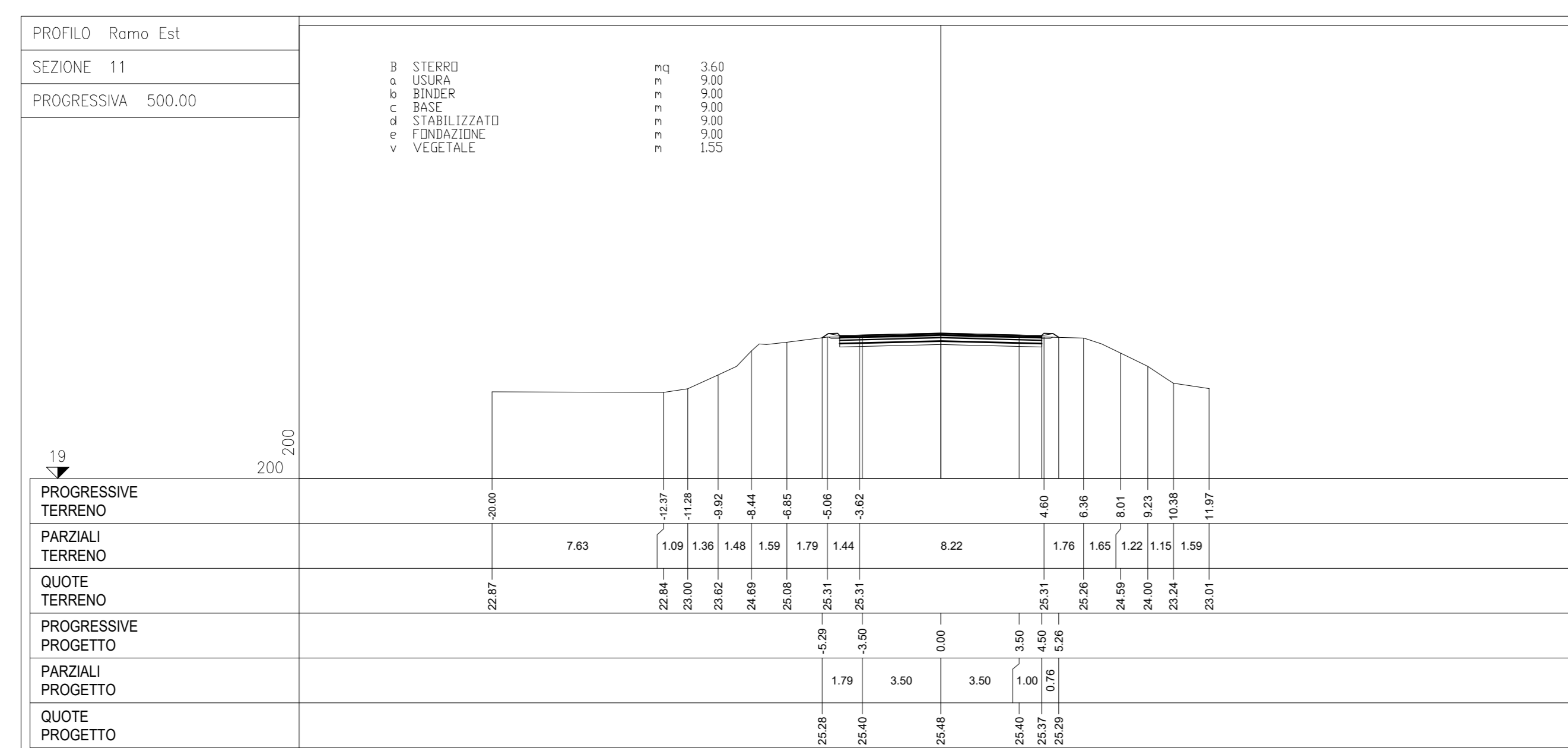
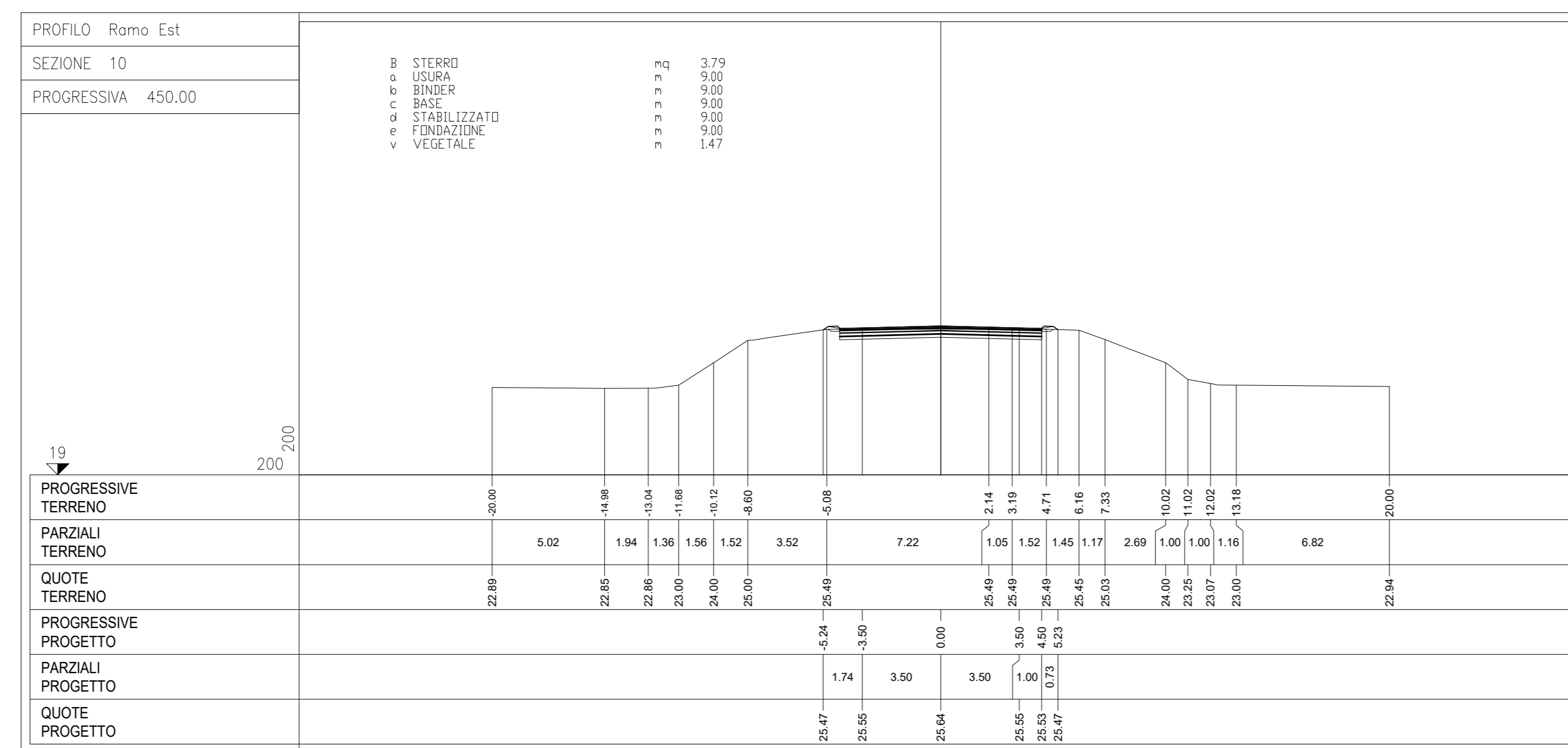
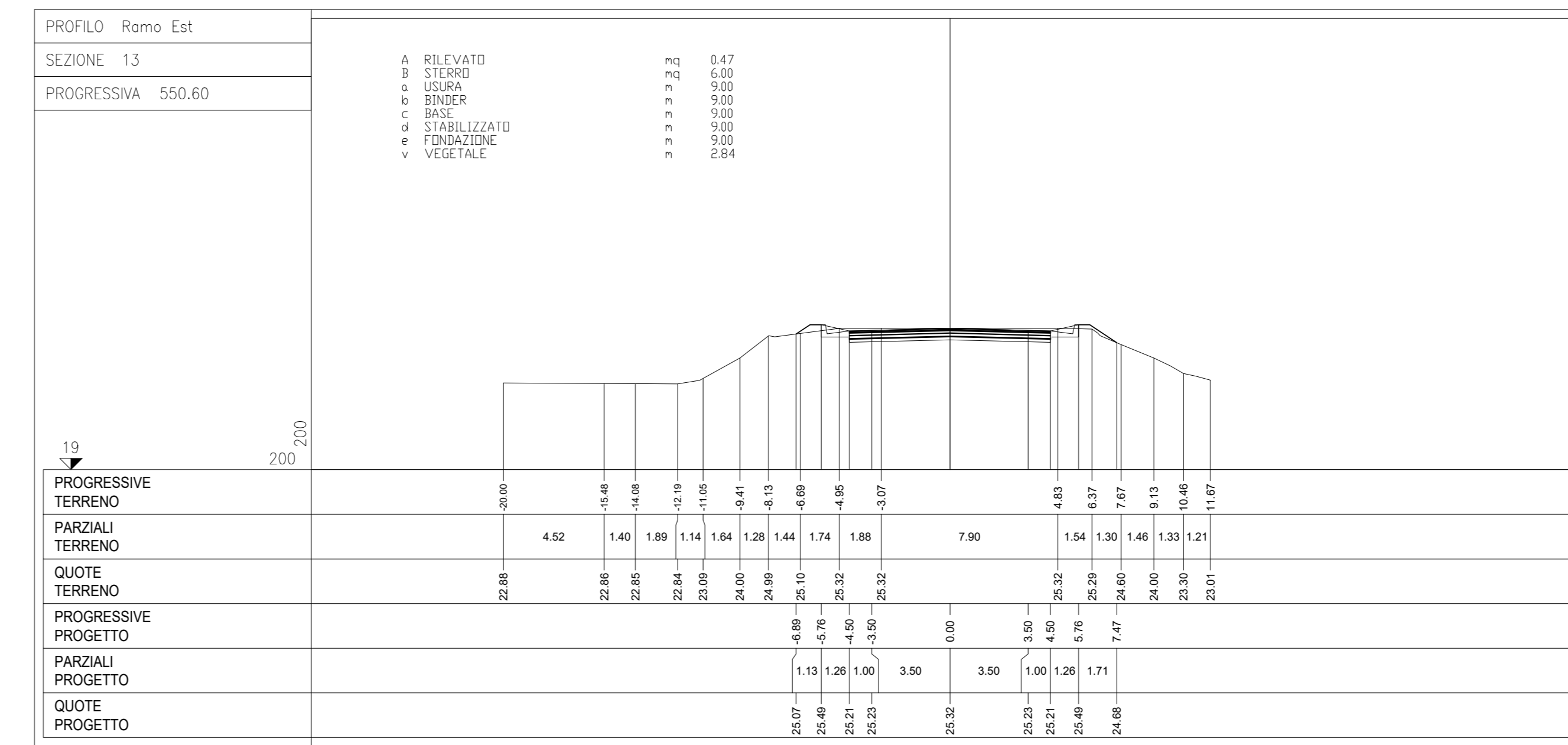
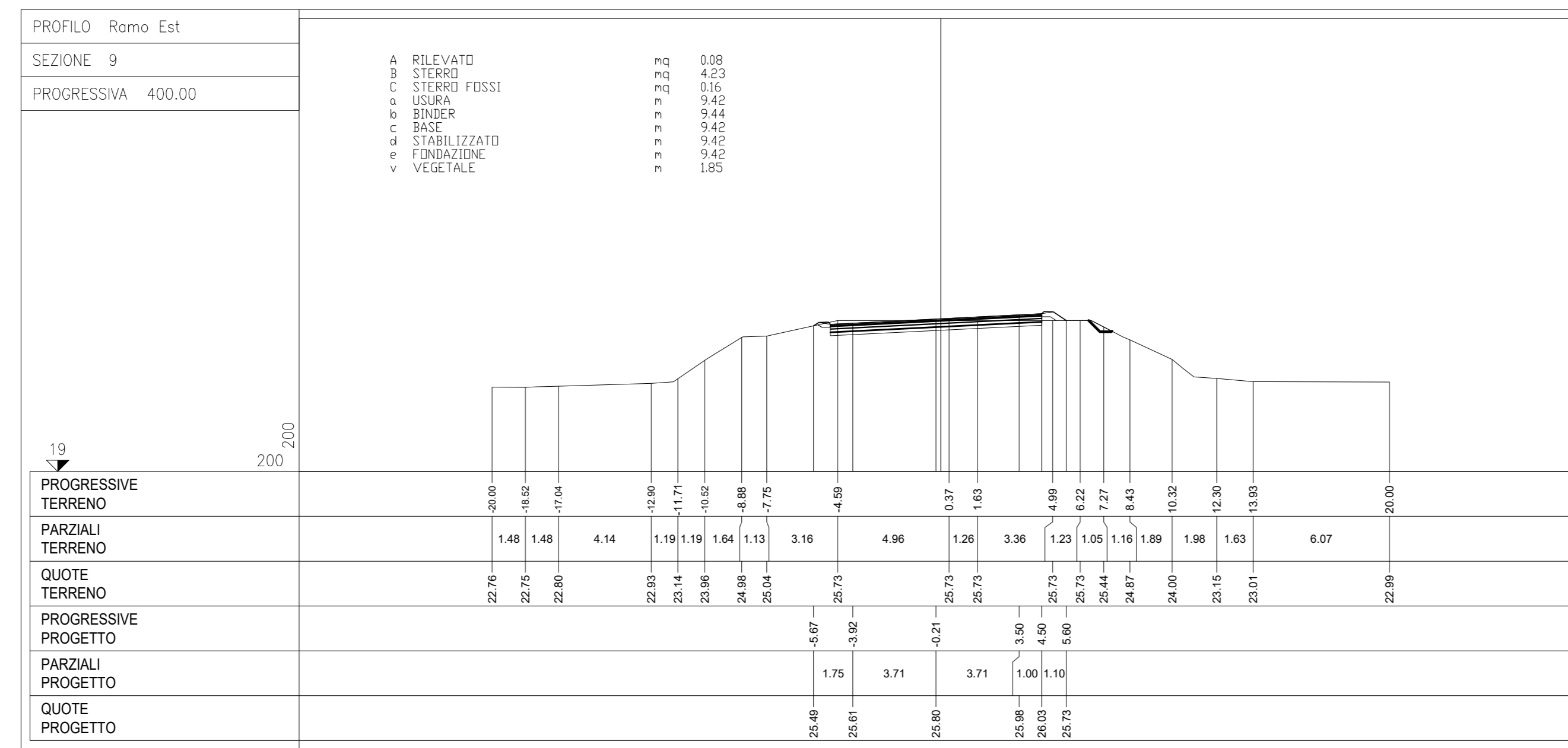


NOTA:
 Per le caratteristiche dei fossi si rimanda alla sezione tipologica. Quote e dimensioni dei fossi sono indicativi e verranno studiati nelle fasi successive. La pendenza di scorrimento del fosso dovrà avere una pendenza nulla in quanto il fosso dovrà di tipo disperdente.



COMMITTENTE: **RFI**
 RETE FERROVIARIA ITALIANA
 GRUPPO FERROVIE DELLO STATO ITALIANO

PROGETTAZIONE:

CUP: J84H1700930009

U.O. INFRASTRUTTURE NORD

PROGETTO DEFINITIVO

RADDOPPIO LINEA CODOGNO - CREMONA - MANTOVA
TRATTA PIADENA - MANTOVA

NUOVE VIABILITA' - NV24 (soppressione P.L. Via Cremona)
 Sezioni trasversali stradali Ramo Est Tav. 2/2

SCALA: 1:200

Rev.	Descrizione	Redatto	Data	Verificato	Data	Approvato	Data	Autorizzato	Data
A	Emissione Esecutiva		Aprile 2020		Aprile 2020		Aprile 2020		Aprile 2020

COMMESSA LOTTO FASE ENTE TIPO DOC. OPERA/DISCIPLINA PROGR. REV.

NM25 03 D 26 W9 NV2400 003 A

File: NM2503D26W9NV240003A n. Etab.: