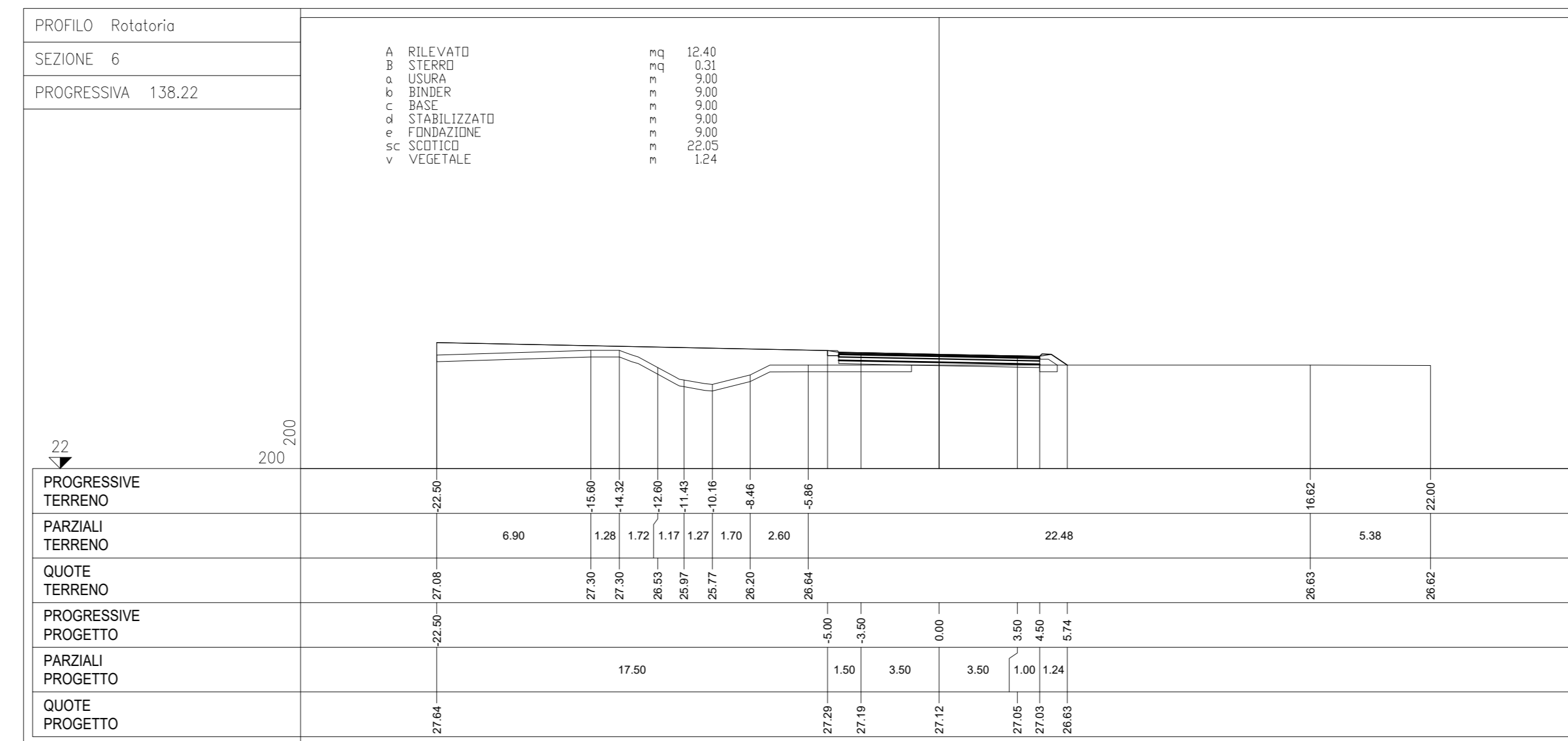
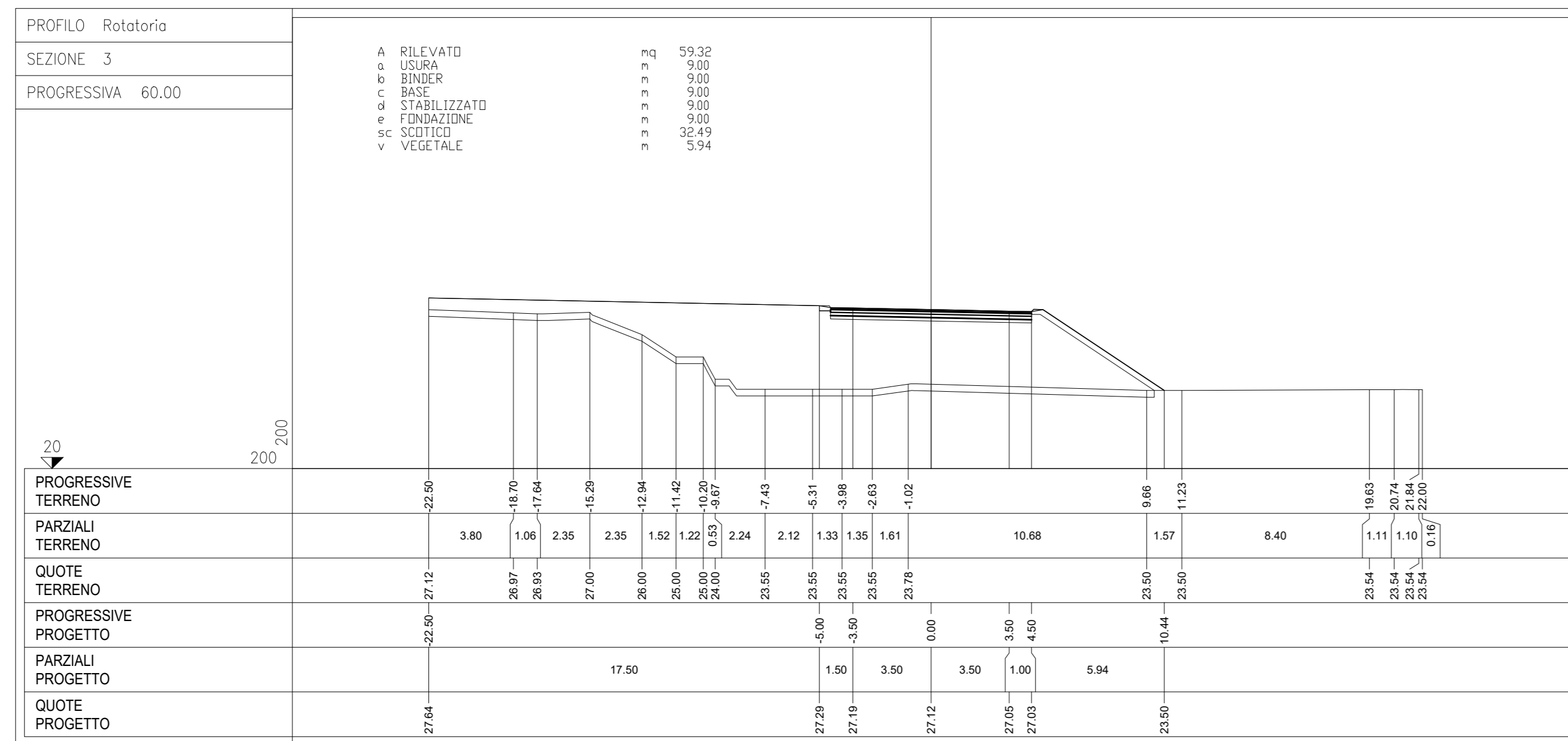
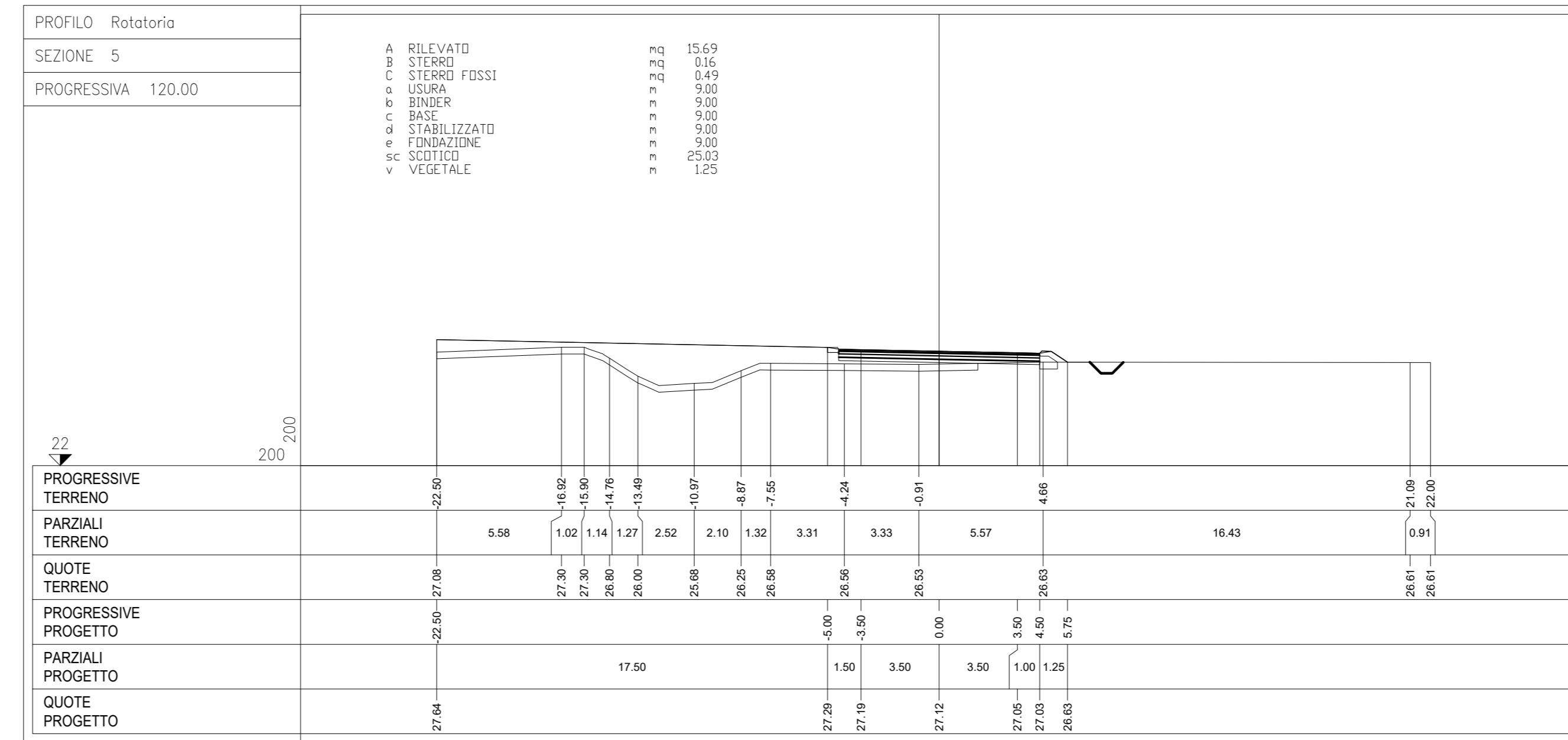
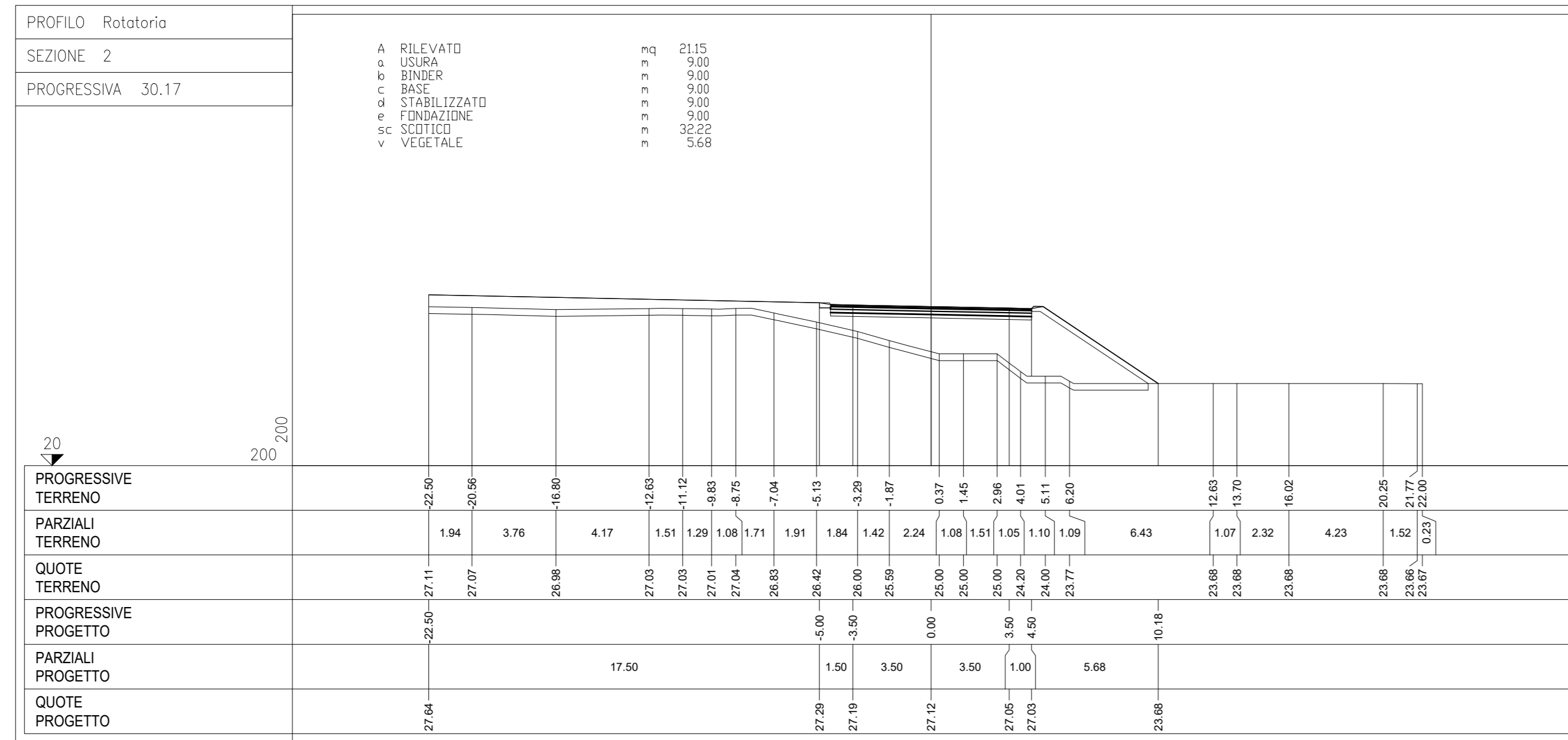
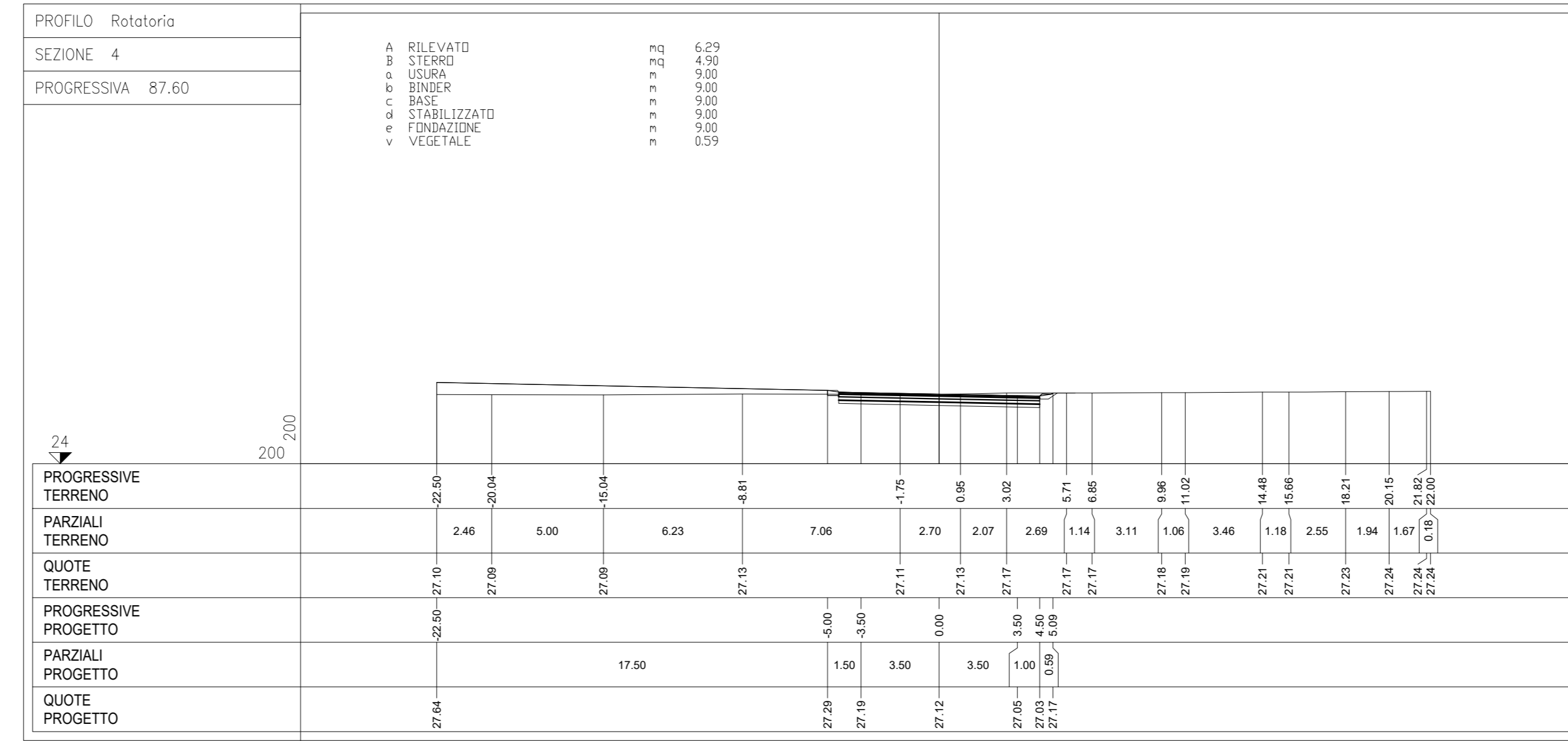
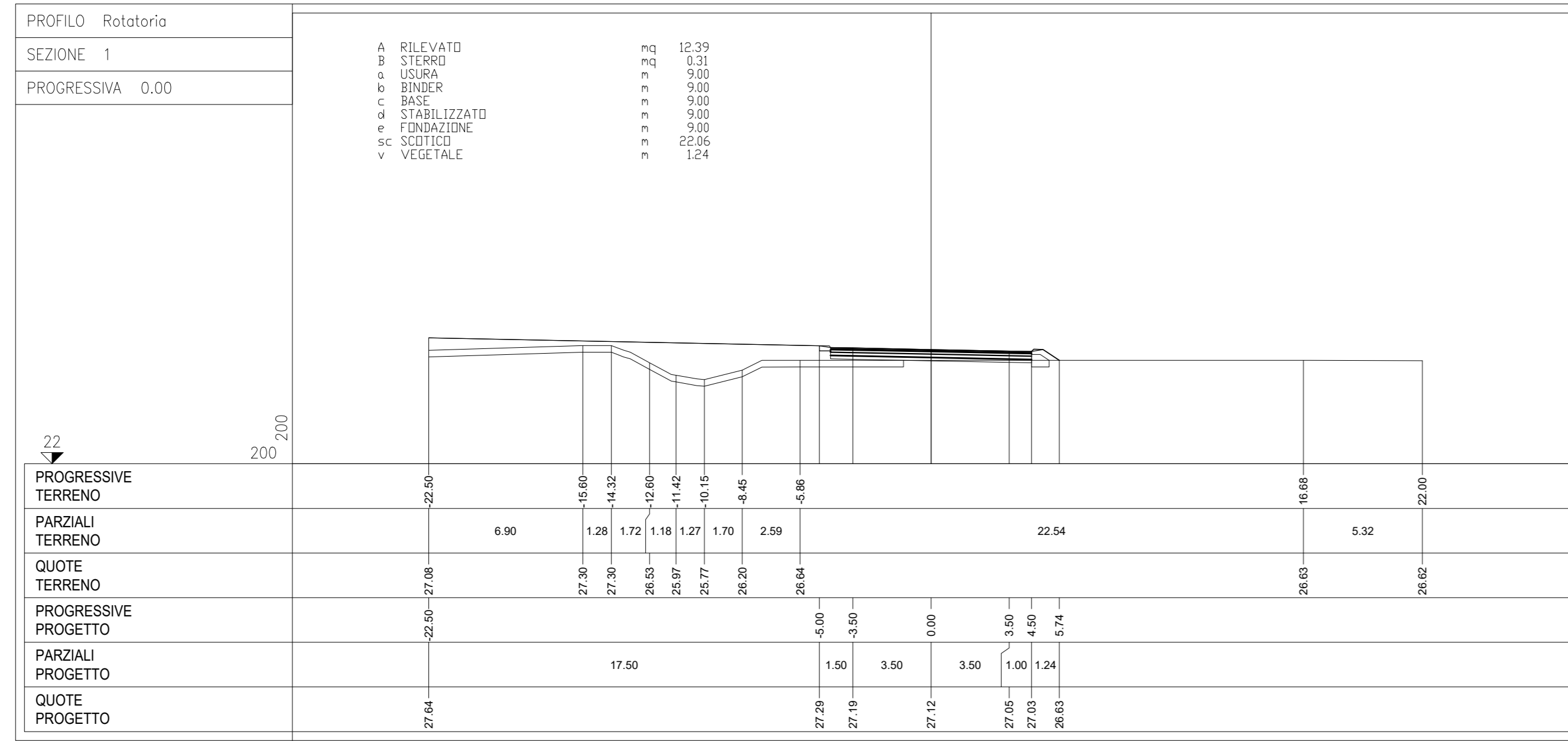


NOTA:  
Per le caratteristiche dei fossi si rimanda alla sezione tipologica. Quote e dimensioni dei fossi sono indicativi e verranno studiati nelle fasi successive. La pendenza di scorrimento del fosso dovrà avere una pendenza nulla in quanto il fosso dovrà di tipo disperdente.



COMMITTENTE:  
**RFI**  
RETE FERROVIARIA ITALIANA  
GRUPPO FERROVIE DELLO STATO ITALIANO

PROGETTAZIONE:  
**ITALFERR**  
GRUPPO FERROVIE DELLO STATO ITALIANO

CUP: J84H17000930009

U.O. INFRASTRUTTURE NORD

PROGETTO DEFINITIVO

RADDOPPIO LINEA CODOGNO - CREMONA - MANTOVA  
TRATTA PIADENA - MANTOVA

NUOVE VIABILITA' -NV24 (soppressione P.L. Via Cremona)  
Sezioni trasversali stradali Rotatoria

SCALA:  
1:200

COMMESSA LOTTO FASE ENTE TIPO DOC. OPERA/DISCIPLINA Progr. REV.  
NM25 03 D 26 W9 NV2400 006 A

Rev.	Descrizione	Redatto	Data	Verificato	Data	Approvato	Data	Autorizzato	Data
A	Elaborazione	C. Cigna	Aprile 2020	M. Bertoglio	Aprile 2020	M. Bertoglio	Aprile 2020		

File: NM2503D26W9NV240006A n. Etab.: 1