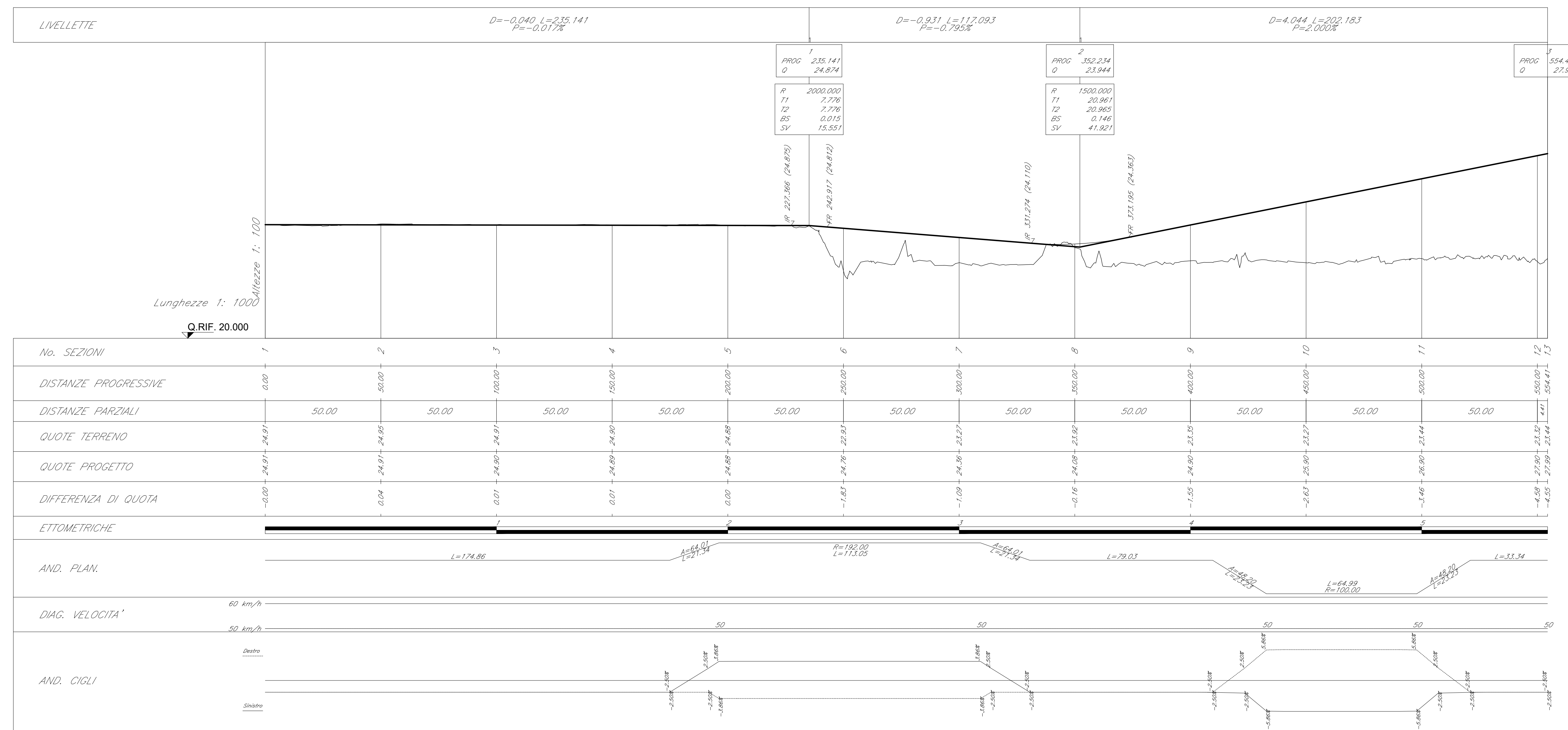
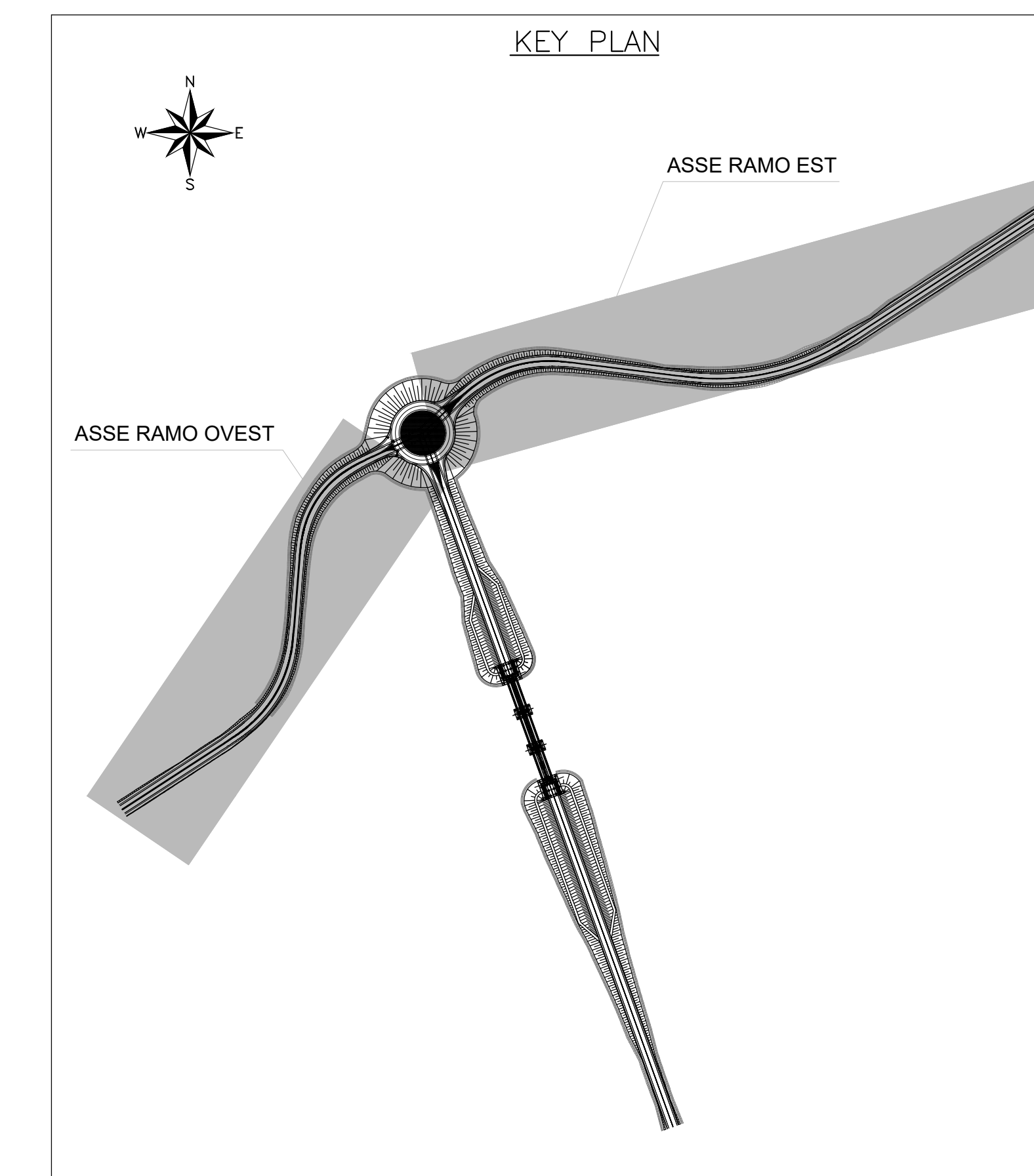
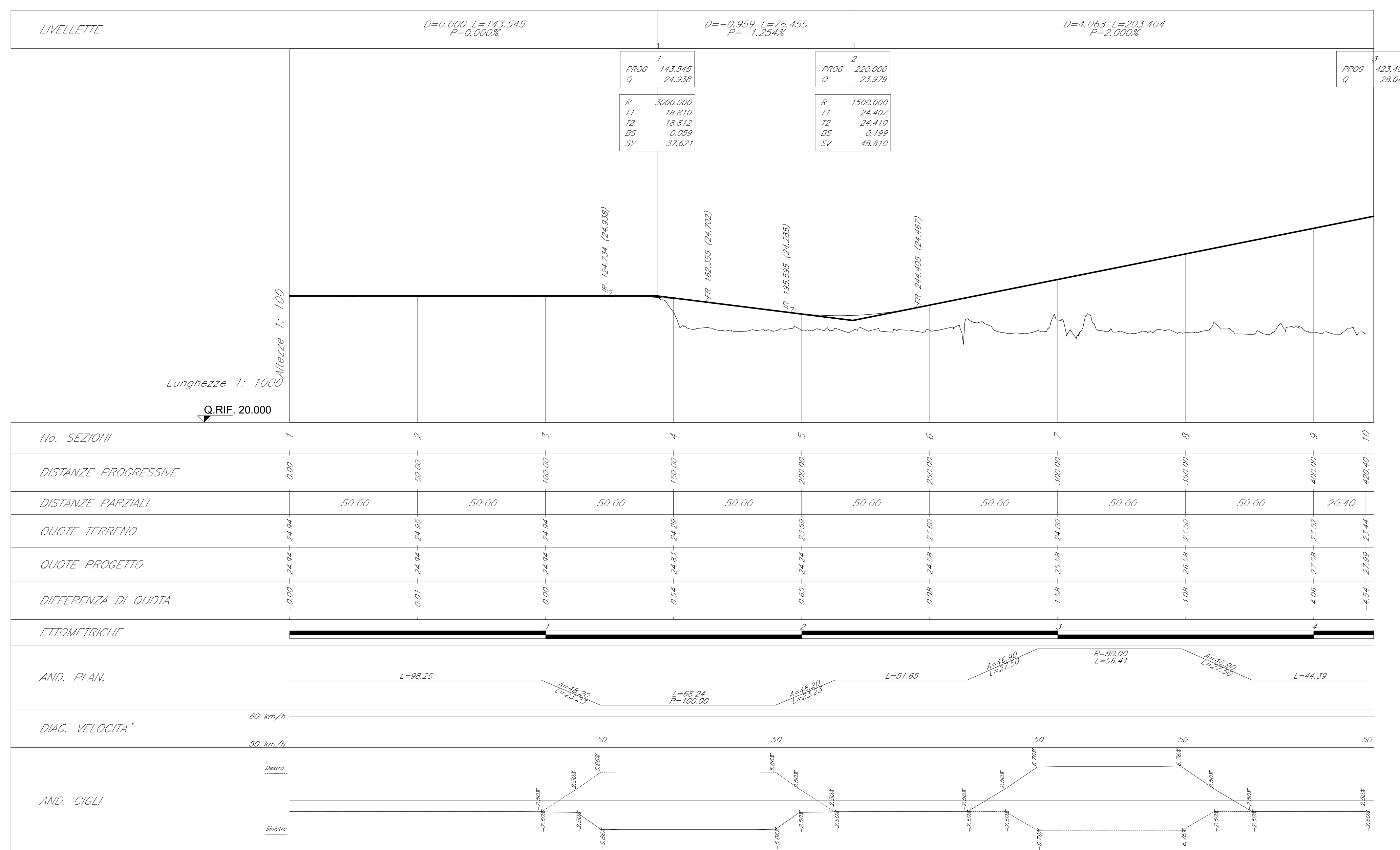


PROFILO LONGITUDINALE RAMO EST  
Scala 1:1000/100



PROFILO LONGITUDINALE RAMO OVEST  
Scala 1:1000/100



COMMITTENTE: **RFI** RETE FERROVIARIA ITALIANA GRUPPO FERROVIE DELLO STATO ITALIANE

PROGETTAZIONE: **ITALFERR** GRUPPO FERROVIE DELLO STATO ITALIANE

CUP: J84H17000930009

U.O. INFRASTRUTTURE NORD

PROGETTO DEFINITIVO

**RADDOPPIO LINEA CODOGNO - CREMONA - MANTOVA**  
TRATTA PIADENA - MANTOVA

NUOVE VIABILITA' -NV25 (soppressione P.L. SP64)  
Profili longitudinali Rami secondari Est e Ovest

SCALA: 1:1000/100

COMMESSA LOTTO FASE ENTE TIPO DOC. OPERA/DISCIPLINA PROGR. REV.

NM25 03 D 26 F7 NV2500 002 A

Rev.	Descrizione	Redatto	Data	Verificato	Data	Approvato	Data	Autorizzato Data
A	Emissione Esecutiva	[Signature]	Aprile 2020	[Signature]	Aprile 2020	[Signature]	Aprile 2020	[Signature]

File: NM2503D26F7NV250002A.dwg n. Etab.: [ ]