

Legenda

Linee elettriche esistenti

— Linee aeree a 220kV e Linee aeree 132kV

Linee elettriche da demolire

— Linee aeree 220kV e 132kV

Alternative di progetto

Nuove linee 132kV

- Varianti/ricostruzioni aeree linee 132kV
- Linea 220 kV riciclato a 132 kV

Nuove linee 220kV

— Linee aeree 220kV

■ Area progetto (3 km)

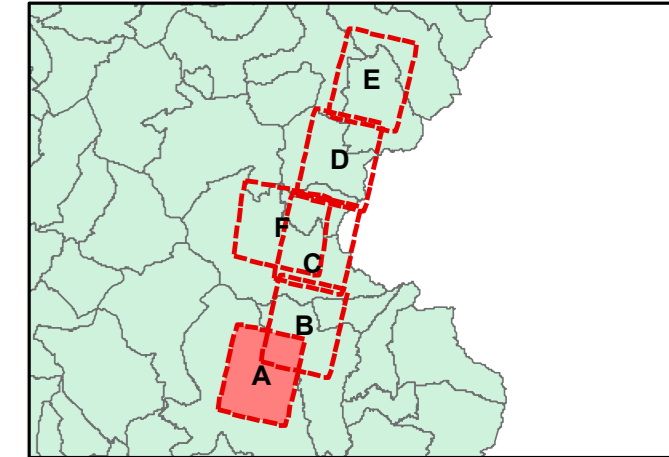
Stazioni e centrali elettriche


- Centrale di produzione - Desedan
- ▲ Centrale di produzione - Gardona
- Centrale di produzione - Soverzene
- Stazione elettrica - Polpet
- tralicci
- ⋯ confini comunali

Formazioni litologiche (da Carta Litologica Regione Veneto)

- Materiali detritici sciolti (Quaternario)
- depositi morenici (Quaternario)
- Depositi eluviali, colluviali, detritici e di frana (Quaternario)
- "Arenaria glauconitica di Belluno", "Arenaria di S. Gregorio"
- Flysch bellunese (Eocene)
- Scaglia Rossa, Scaglia Cinerea, Marna della Vena d'Oro. (Eocene inf.-Cretaceo)
- Calcare di M. Cavallo, Calcarenite di Col Pal. (Cretaceo)
- Biancone, Calcare di Soccher (Cretaceo-Malm)
- Rosso Ammonitico, Calcare di Campotorondo, Formazione di Fonzaso. (Malm-Dogger)
- Calcare del Vajont, Dolomia di S. Boldo. (Dogger)
- Formazione di Igne (Dogger inf.-Lias sup.)
- Formazione di Soverzene, Dolomia della Schiara. (Lias med.-inf.)
- Dolomia Principale (Trias sup.)
- Formazione di Rabl (Trias sup.)
- Formazione di S. Cassiano (Trias sup.)
- Dolomia Cassiana, D. dello Sciliar, D. del Serla Sup., Calcare della Marmo
- Formazione dell'Acquatona, F. di Livinalongo, Arenarie di Zoppè
- Formazione di Auronzo, F. del Femazza, F. di La Valle (Gruppo di Wengen).
- Formazione a Bellerophon. (Permiano sup.)


SIGLA	DENOMINAZIONE	kV
P-SV	Polpet - Soverzene	220
P-L	Polpet - Lienz	220
P-SC	Polpet - Scorzà	220
P-V	Polpet - Vellia	220
P-B	Polpet - Belluno	132
S-B	Sedico - Belluno	132
P-N	Polpet - Nive ed La secca	132
P-FZ	Polpet - Forno di Zoldo	132
P-D	Polpet - Desedan	132
D-G	Desedan - Gardona	132
G-O	Gardona - Ospiate	132
G-P	Gardona - Peolis	132
G-GC	Gardona-Gardona Centrale	132





STUDIO MASTELLA
Sede legale: Via Don E. Dall'acqua, 8 37020, San Pietro in Cariano (VR)
Sede operativa: Viale Verona, 41b 37026, Pescantina (VR)
Tel/fax: +39045/7157752
Cell: +393334325864

Dott. Cristiano Mastella



REV	DATA	DESCRIZIONE	ELABORATO	VERIFICATO	APPROVATO
00	06/12/2010	PRIMA EMISSIONE	STUDIO MASTELLA CRISTIANO MASTELLA	AOTPD UPRI Lin FRANCESCO CARRARETTO	AOTPD UPRI NICOLA FERRACIN

TAVOLA	DU2215A1BCX11403	
PROGETTO	TITOLO	
OPERA N°0192	Razionalizzazione e Sviluppo della Rete di Trasmissione Elettrica Nazionale (RTN) nella media valle del Piave	
RICAVATO DAL DOC. TERNA		
CODIFICA DEL FILE		
TAV. 4.2.		

NOME DELLA TAVOLA	FORMATO	SCALA	FOGLIO
Carta litologica	A1	1:10000	A

Questo documento contiene informazioni di proprietà Terma S.p.A. e deve essere utilizzato esclusivamente dai destinatari in relazione alle finalità per le quali è stato ricevuto. E' vietata qualsiasi forma di riproduzione o di divulgazione senza l'esplicito consenso di Terma S.p.A.
This document contains information proprietary to Terma S.p.A. and it will have to be used exclusively for the purposes for which it has been furnished. Whichever shape of spreading or reproduction without the written permission of Terma S.p.A. is prohibt.