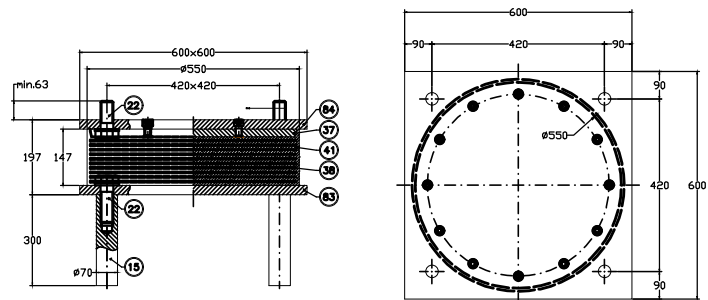
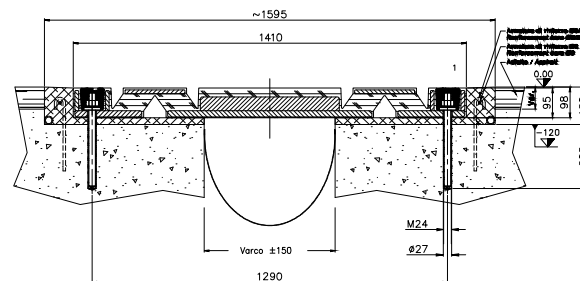


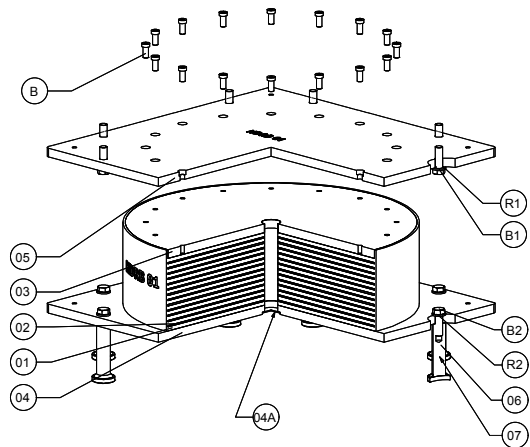
PARTICOLARE APPOGGIO



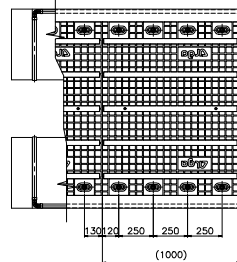
PARTICOLARE GIUNTO DI DILATAZIONE



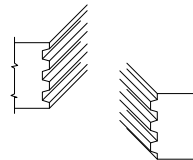
VISTA IN 3D



DETTAGLIO DI POSA



VISTA ASSONOMETRICA



01	1	Placca d'ancoraggio superiore	SP75/R EN 10025
02	1	Placca d'ancoraggio inferiore v.d.c.	SP75/R EN 10025
03	1	Gomma vulcanizzata	G=0,8 MPa
04	1	Lentiera di rinforzo vulcanizzata	SS304/R EN 10025
05	1	Placca vulcanizzata	SP75/R EN 10025
06	2	Viti d'ancoraggio 18 M2	Classe 8.8 EN 83639
07	4	Zanca d'ancoraggio	3C40 12*7 EN 10082

CARATTERISTICHE ISOLATORI

Massimo carico verticale ULS statico	3600	MM
Massimo carico verticale ULS dinamico	2635	MM
Modulo di taglio nominale	0,8	MPa
Spostamento elastico SLV	120	mm
Massimo spostamento orizzontale	150	mm
Rigidzza efficace (a dbd)	1,23	MM/mm
Smorzamento efficace (a dbd)	10%	

COMMITTENTE:



PROGETTAZIONE:



CUP: J84H17000930009

U.O. INFRASTRUTTURE NORD

PROGETTO DEFINITIVO

RADDOPPIO LINEA CODOGNO - CREMONA - MANTOVA
TRATTA PIADENA - MANTOVA

IV00 - Tipologici cavalcaferrovia

Impalcato stradale - appoggi e giunti

SCALA:

-

COMMESSA LOTTO FASE ENTE TIPO DOC. OPERA/DISCIPLINA Progr. REV.

NM25 03 D 26 MA IV0300 001 A

Rev.	Descrizione	Redatto	Data	Verificato	Data	Approvato	Data	Autorizzato	Data
A	Emissione Esecutiva	D. Capa	Aprile 2020	G. Sestini	Aprile 2020	M. Sestini	Aprile 2020		

File: NM2503D26MAIV000001A

n. Elab.: