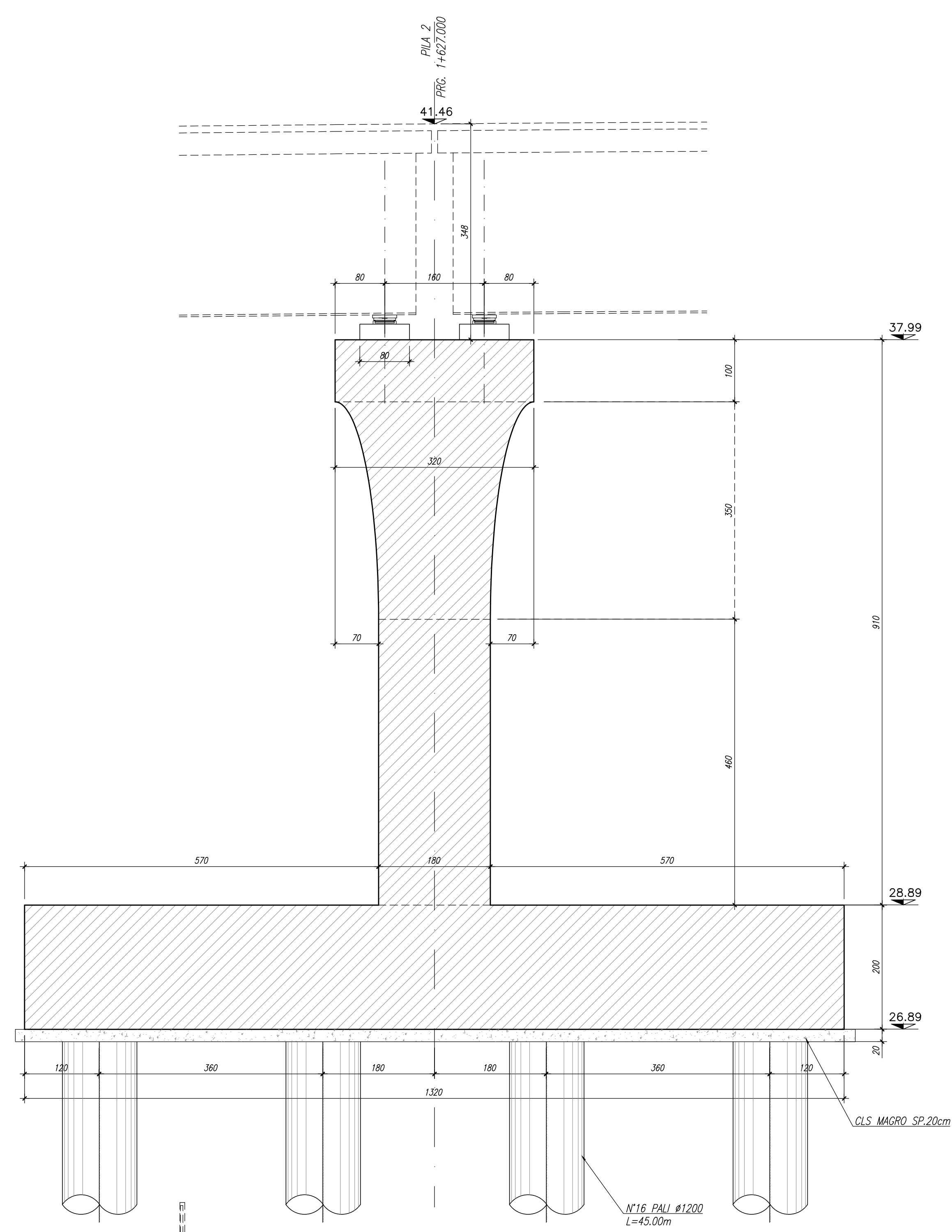
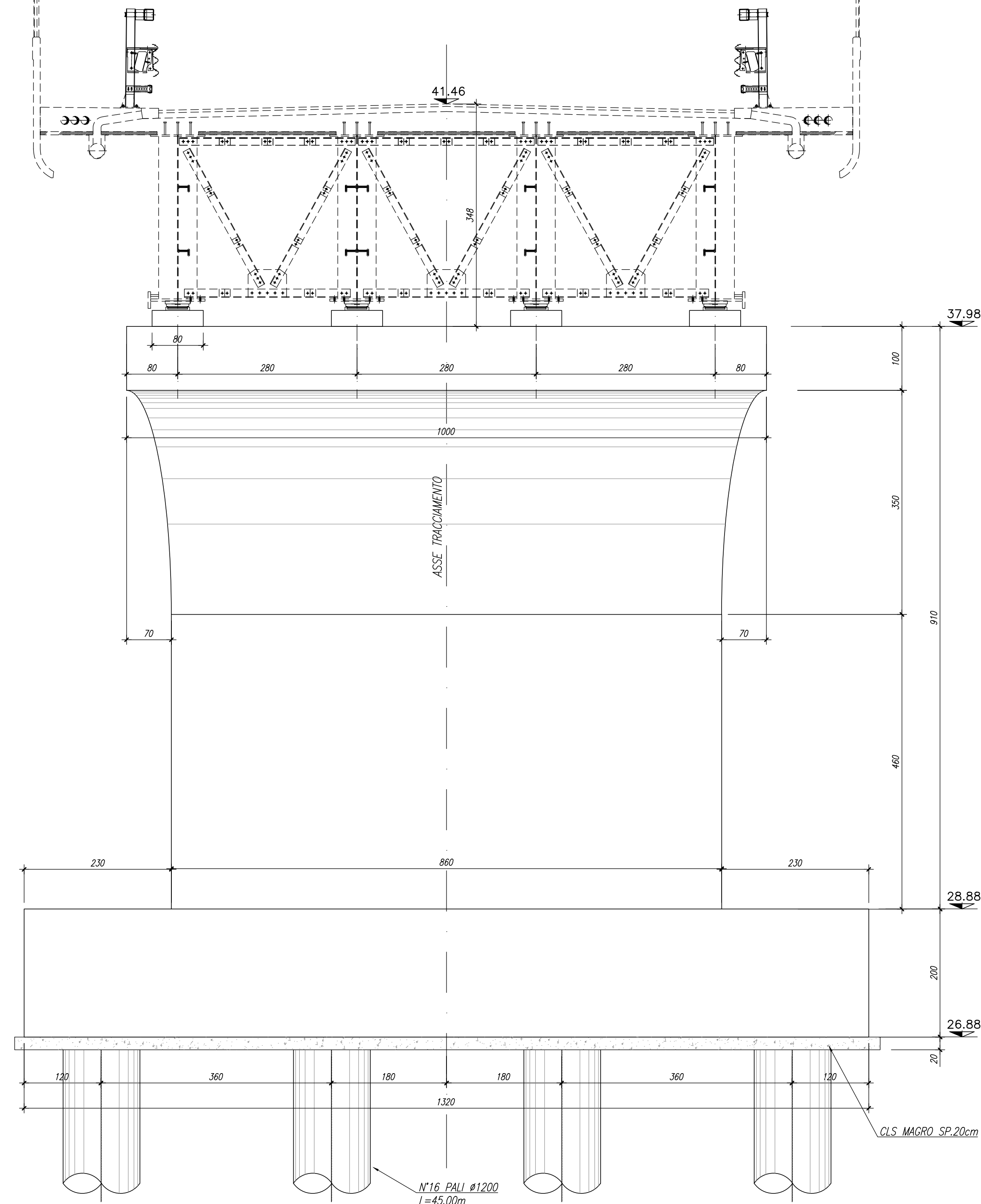


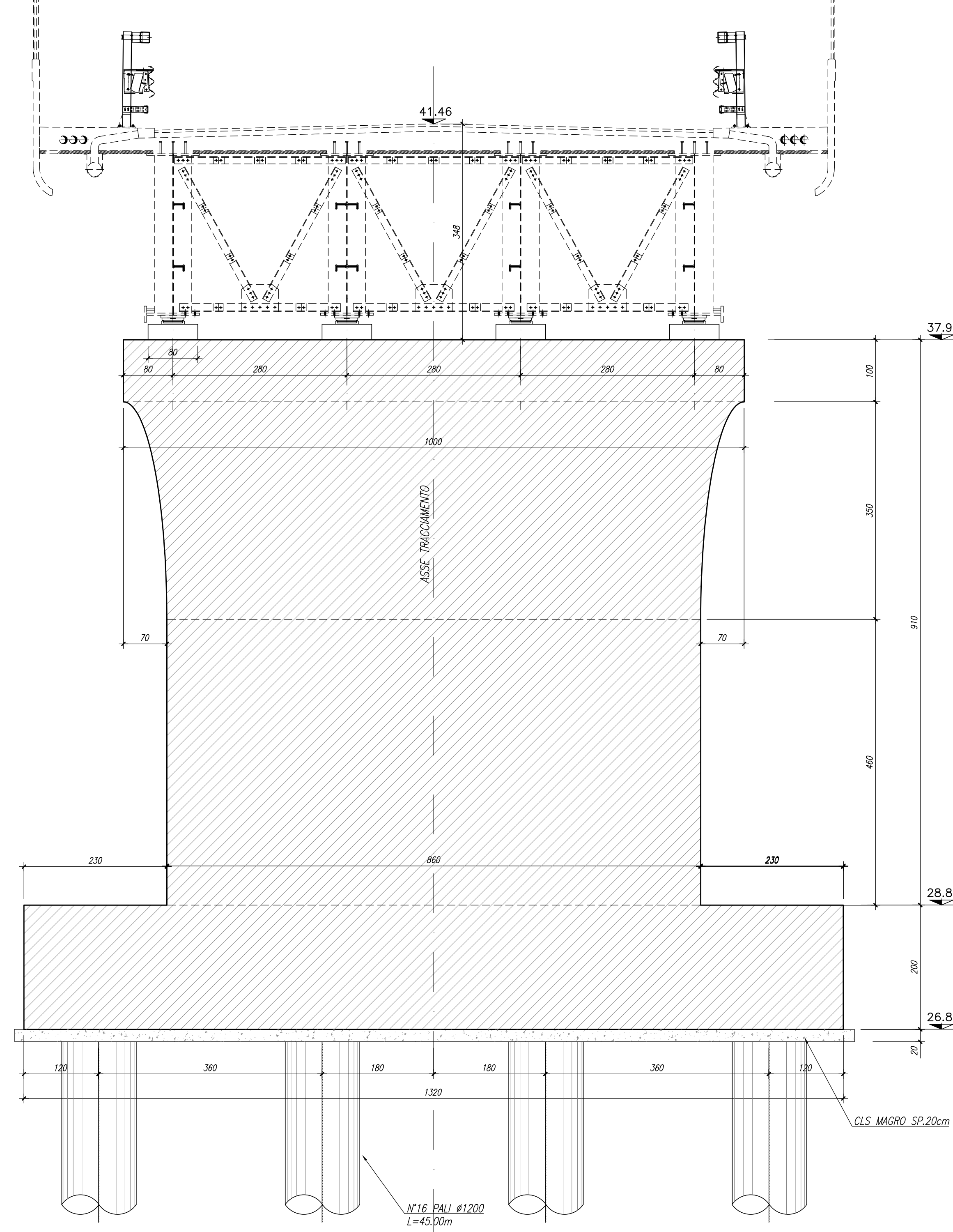
SEZIONE A-A  
Scala 1:50



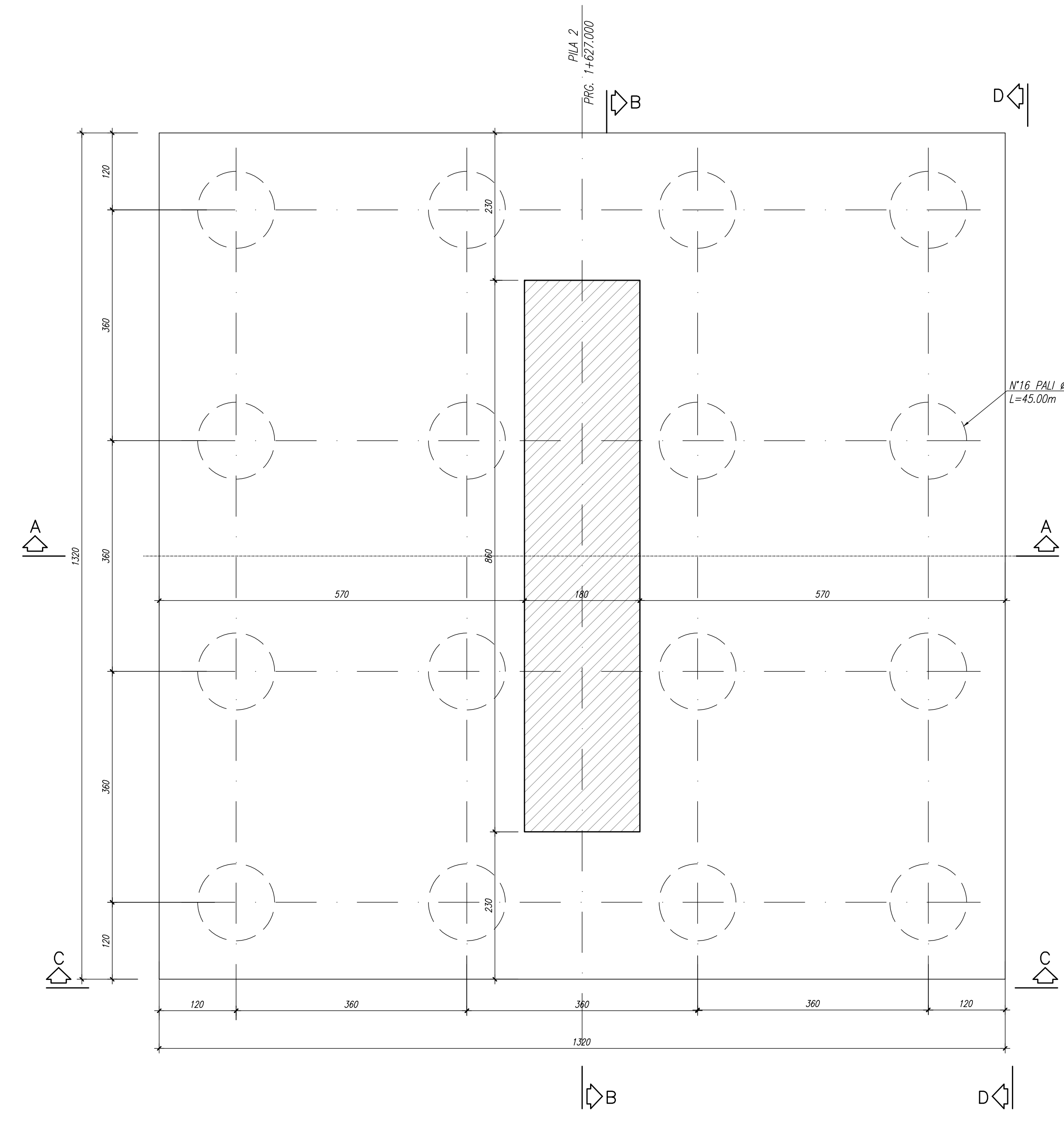
VISTA D-D  
Scala 1:50



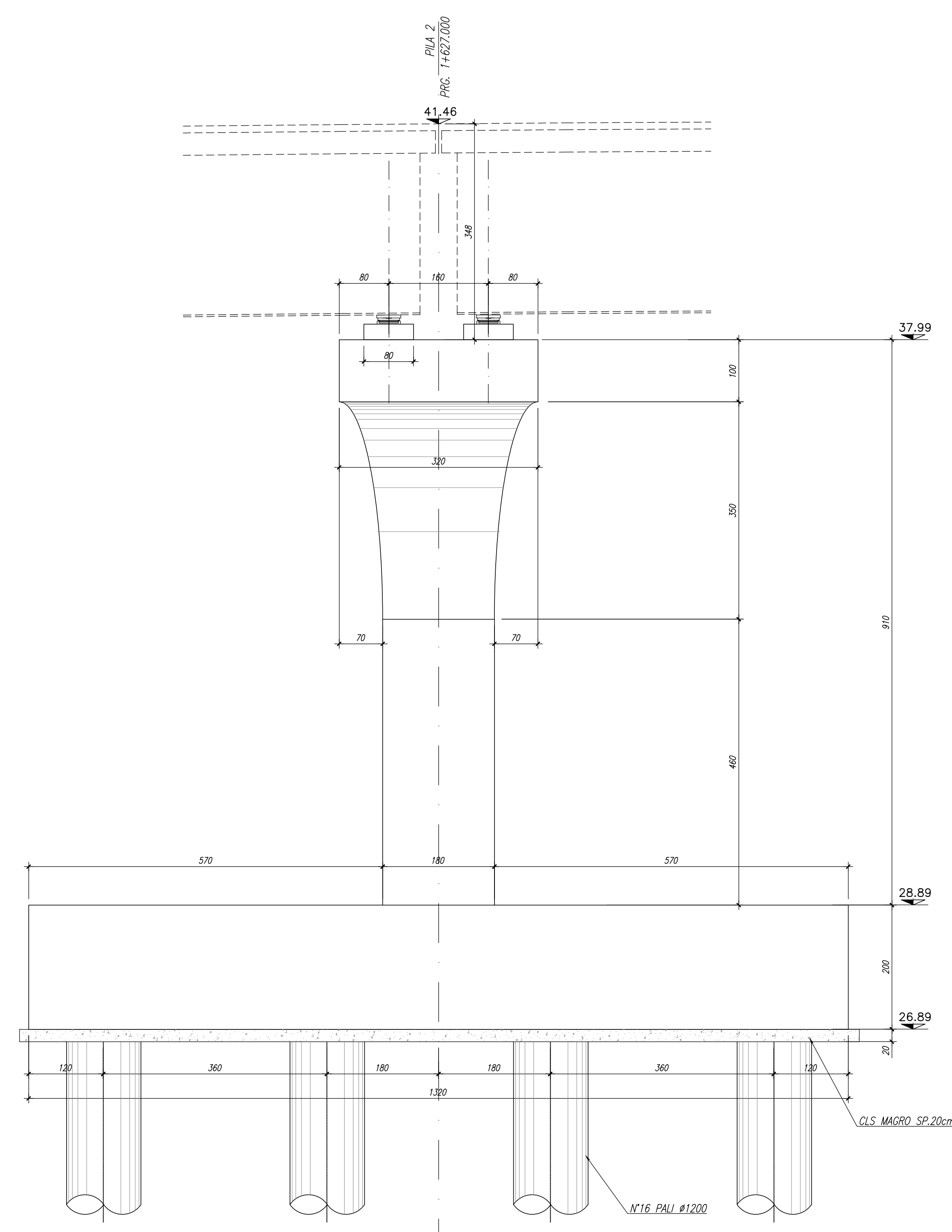
SEZIONE B-B  
Scala 1:50



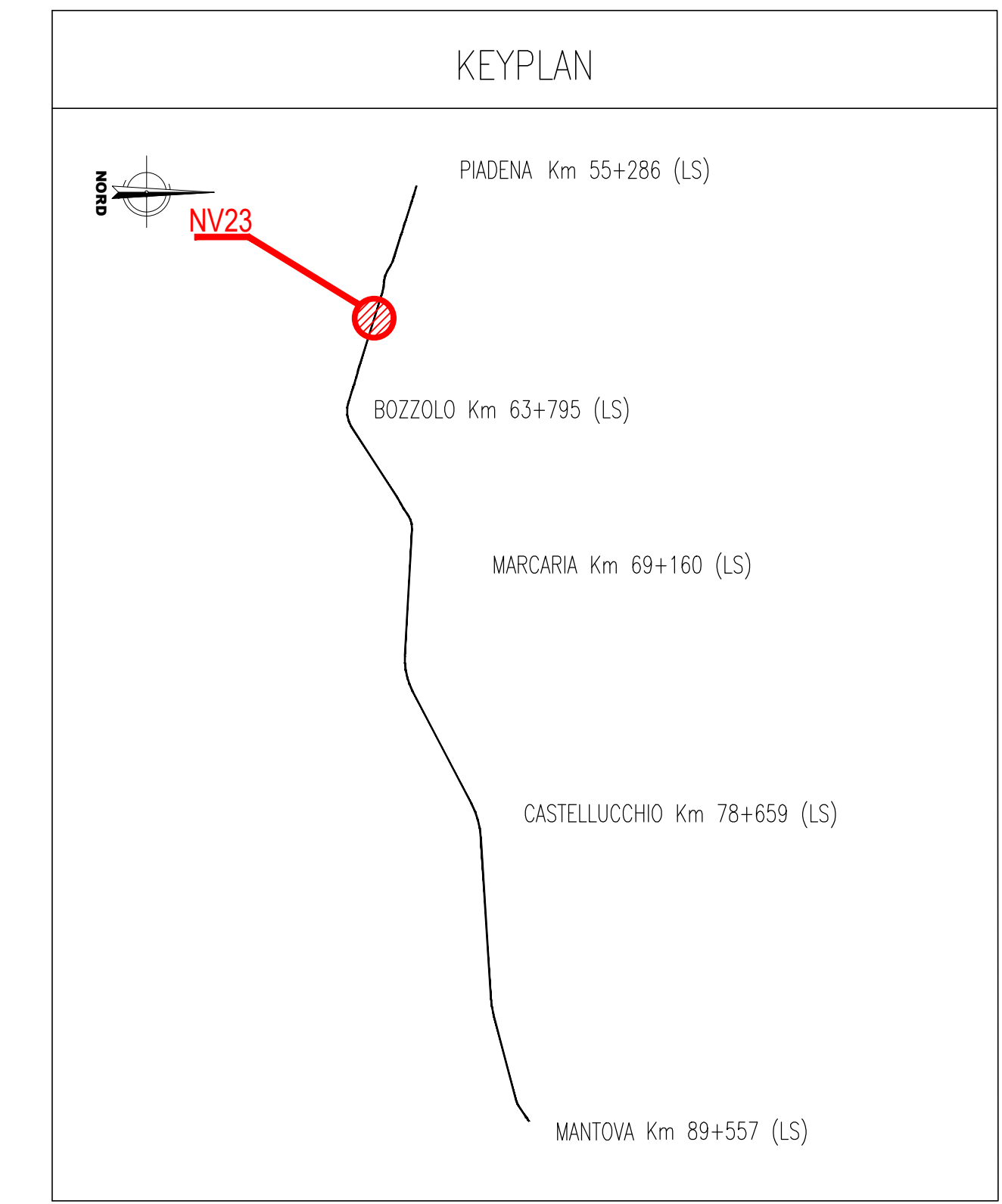
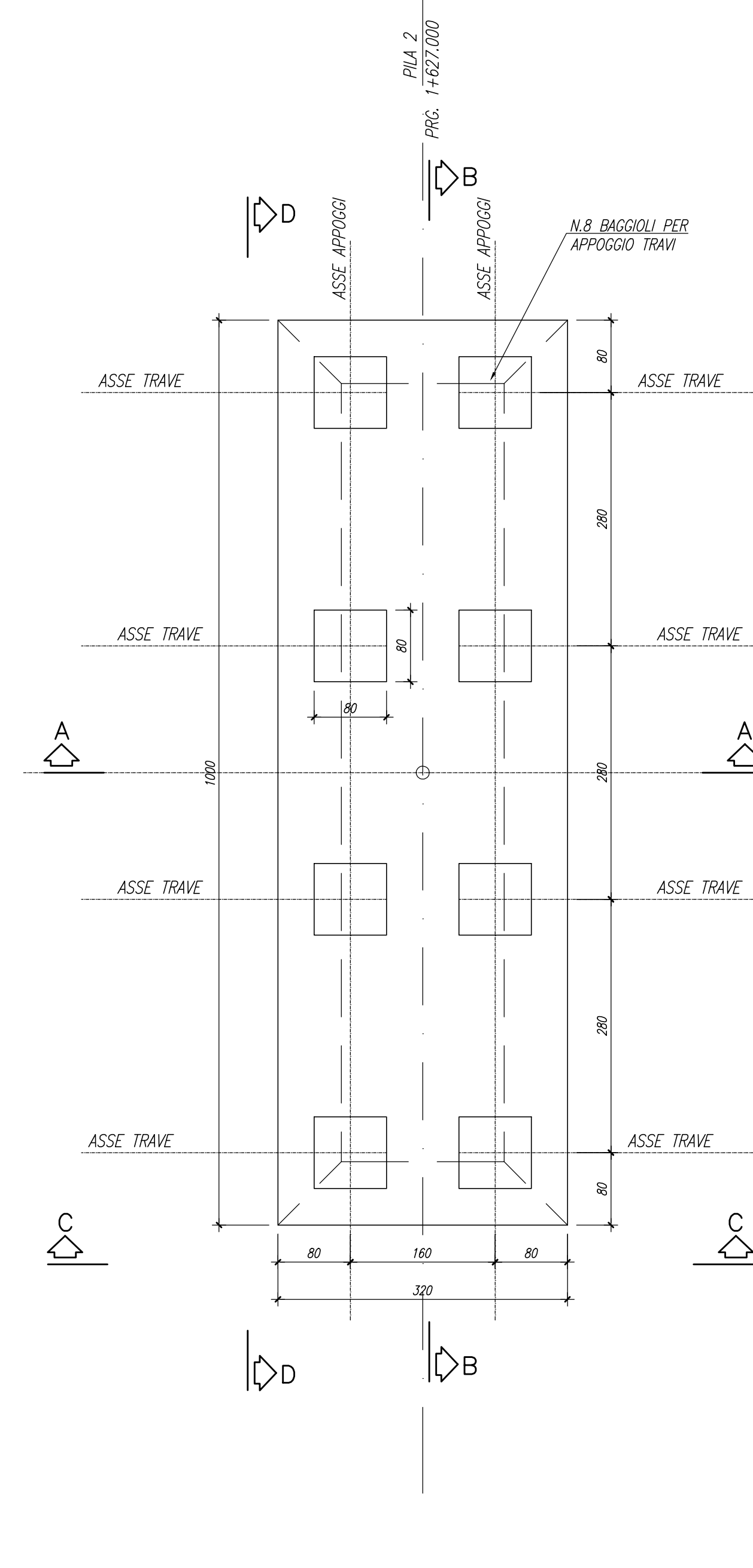
PIANTA FONDAZIONI  
Scala 1:50



SEZIONE A-A  
Scala 1:50



PIANTA SOMMITA' APPOGGI  
Scala 1:50



NOTE GENERALI

- TUTTE LE MISURE SONO ESPRESSE IN CENTIMETRI, SALVO OVE DIVERSAMENTE INDICATO
- PER LE CARATTERISTICHE MATERIALI FARE RIFERIMENTO ALL'ELABORATO NM2503D26TTOC0000001A.
- PER LE CARATTERISTICHE DI APPOGGI E GIUNTI, BARRIERE DI SICUREZZA E RETI DI PROTEZIONE FARE RIFERIMENTO AGLI ELABORATI SPECIFICI
- INCIDENZA SPALLE
 

FONDAZIONE	110kg/mc
PALI	190kg/mc
PARAMENTO	120kg/mc
PARAGHIAIA	150kg/mc
MURO ANDATORE	150kg/mc
MURO POSTERIORE	150kg/mc
SOLETTA	160kg/mc
- INCIDENZA PILE
 

PALI	150kg/mc
FONDAZIONE	275kg/mc
FUSTO	100kg/mc

FASI REALIZZATIVE

- CON LA LINEA STORICA IN ESERCIZIO VERRANNO REALIZZATI I RILEVATI DI APPROCCIO, LE SPALLE E LE PILE. IN QUESTA FASE I P.I. SONO ANCORA ATTIVI.
- SI COMPLETANO LE OPERE INTERFERENTI (VARO IMPALCATO E FINITURE VIABILITA'); IL TRAFFICO STRADALE RIMANE SULLA VIABILITA' ESISTENTE.
- AL COMPLETAMENTO DELLE VIABILITA', SI SPOSTA IL TRAFFICO STRADALE SULLE NUOVE STRADE CHIUDENDO DEFINITIVAMENTE I P.L.

COMMITTENTE: **RFI** RETE FERROVIARIA ITALIANA GRUPPO PERIODICO DELLO STATO ITALIANO

PROGETTAZIONE: **ITALFERR** GRUPPO PERIODICO DELLO STATO ITALIANO

CUP: J84H17000930009

U.O. INFRASTRUTTURE NORD

PROGETTO DEFINITIVO

RADDOPPIO LINEA CODOGNO - CREMONA - MANTOVA  
TRATTA PIADENA - MANTOVA

Nuovo Cavalcavia al km 59+573 - IV23  
Carpenteria pila 2

SCALA: 1:50

Rev.	Descrizione	Redatto	Data	Verificato	Data	Approvato	Data	Autorizzato	Data
A	Emersione Esecutiva	[Signature]	Aprile 2023	F. Cerretti	Aprile 2023	[Signature]	Aprile 2023	[Signature]	Aprile 2023

File: NM2503D26BIV2205001A In. Etab.