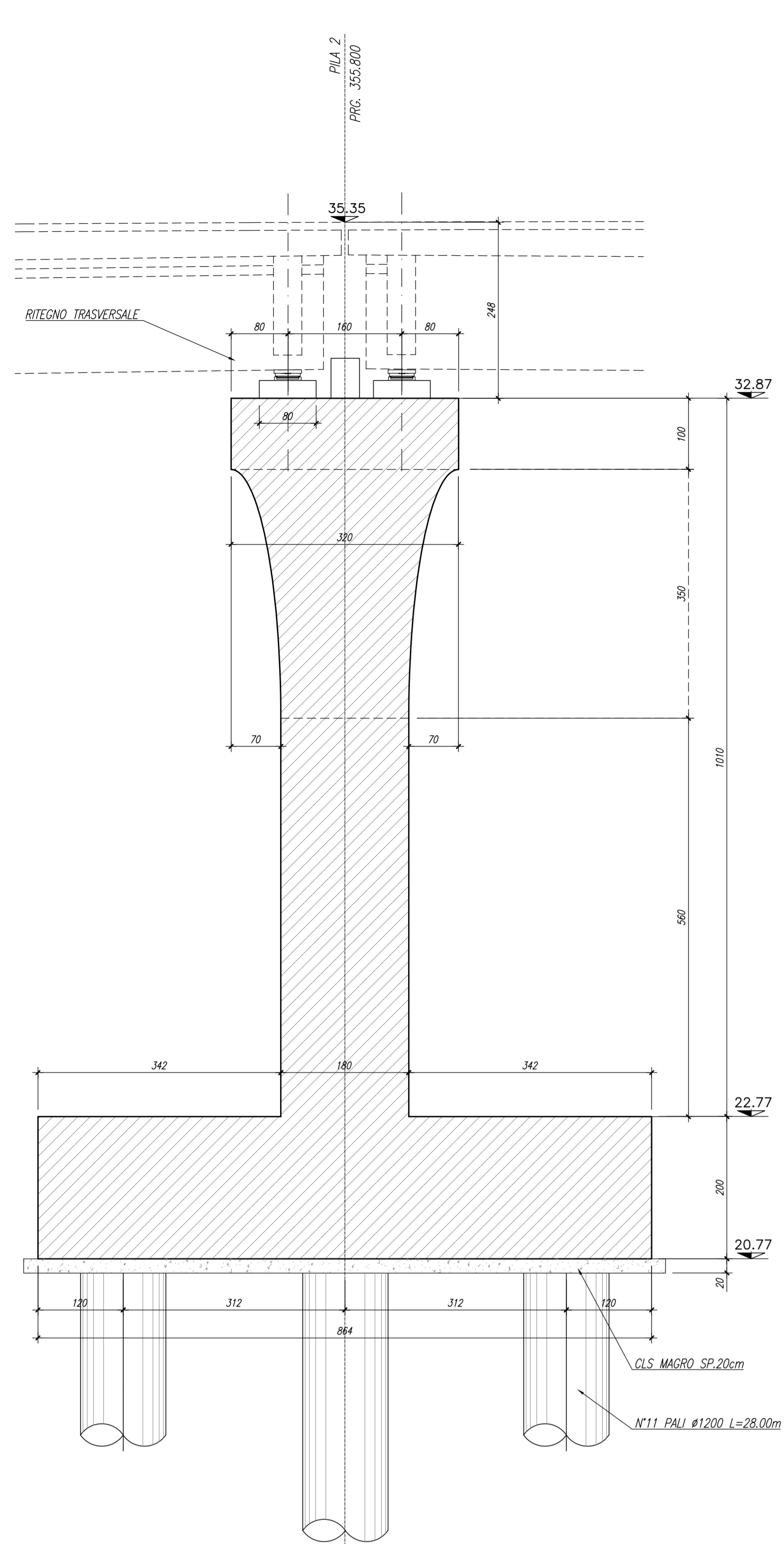
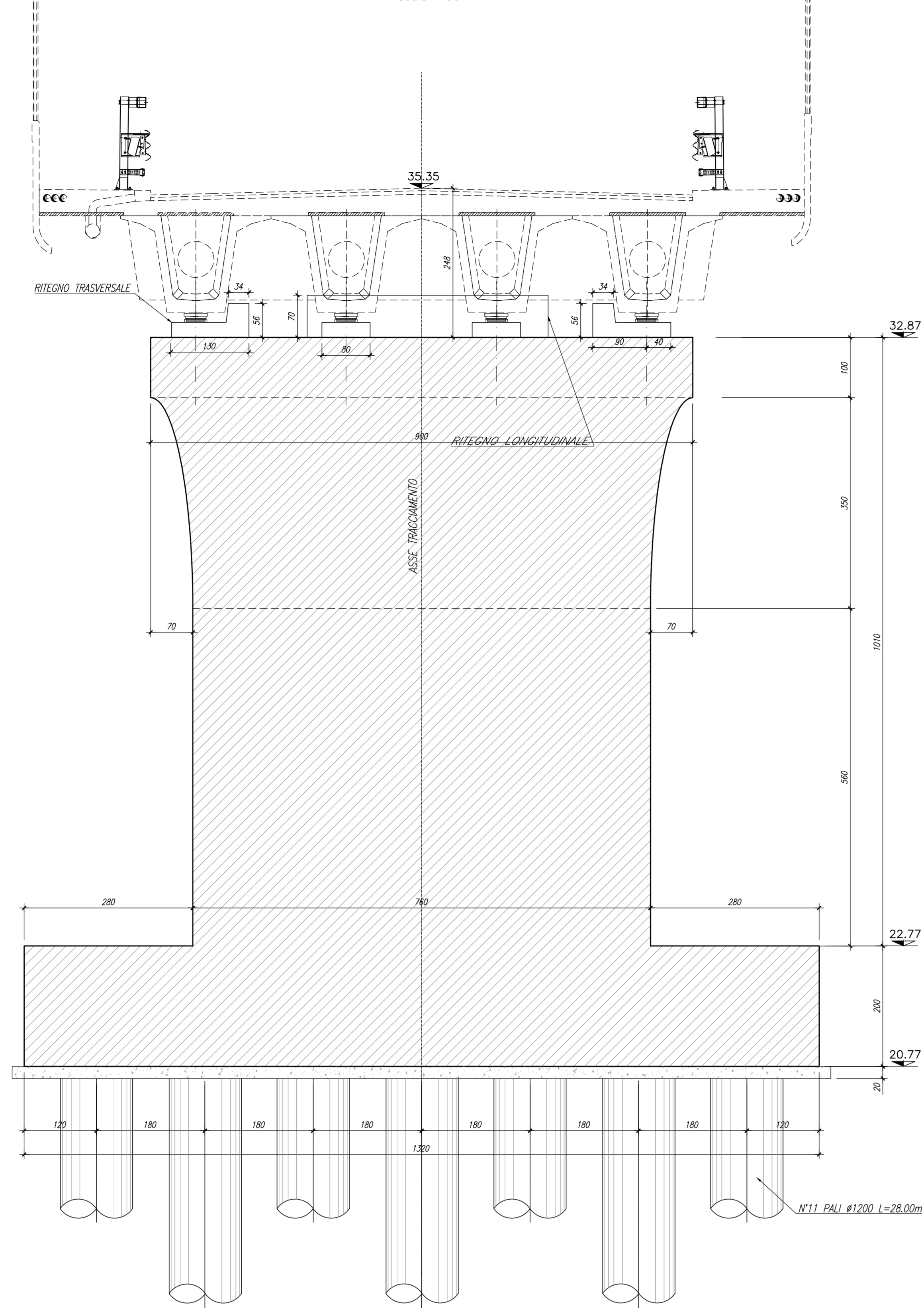


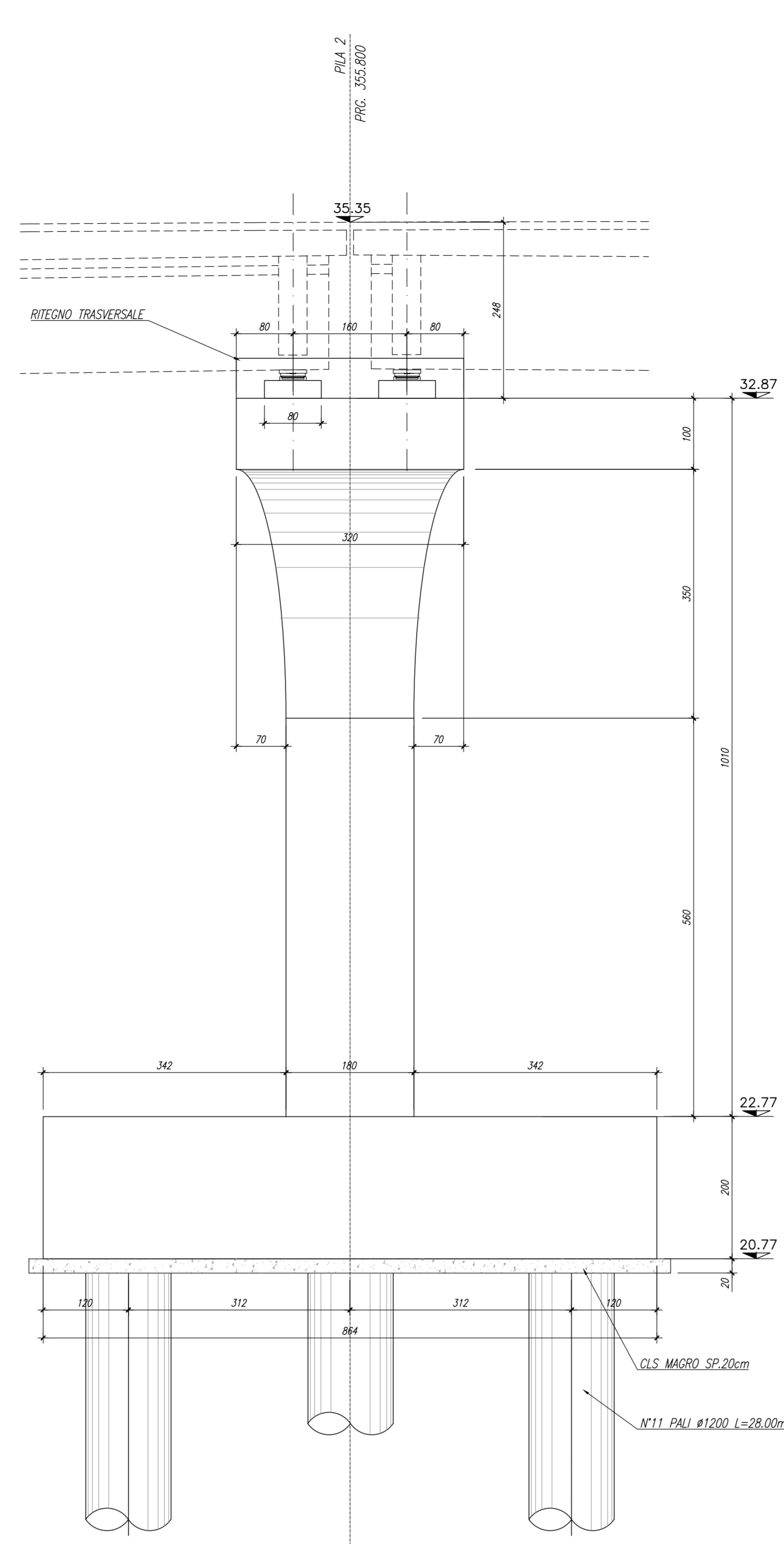
**SEZIONE A-A**  
Scala 1:50



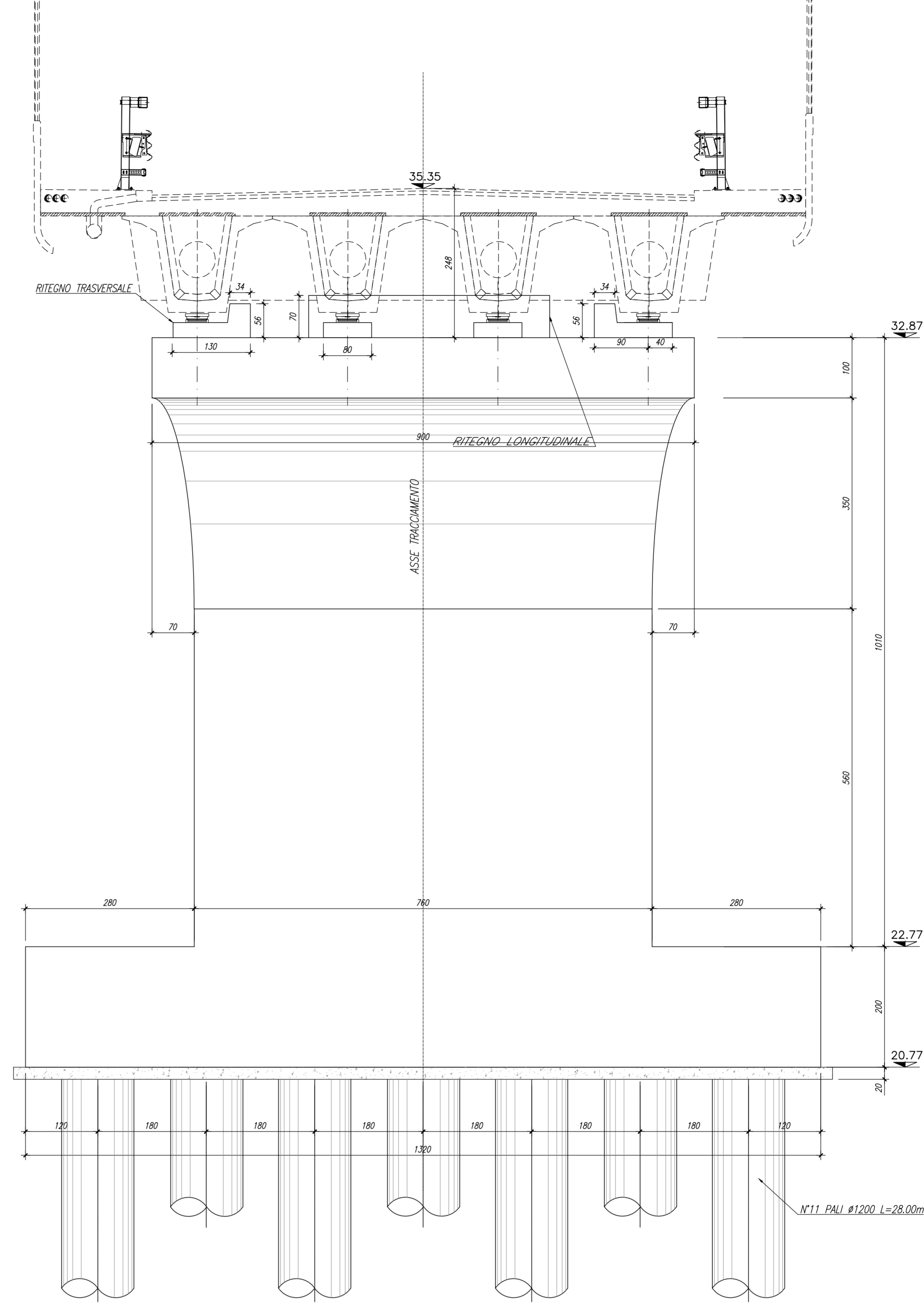
**SEZIONE B-B**  
Scala 1:50



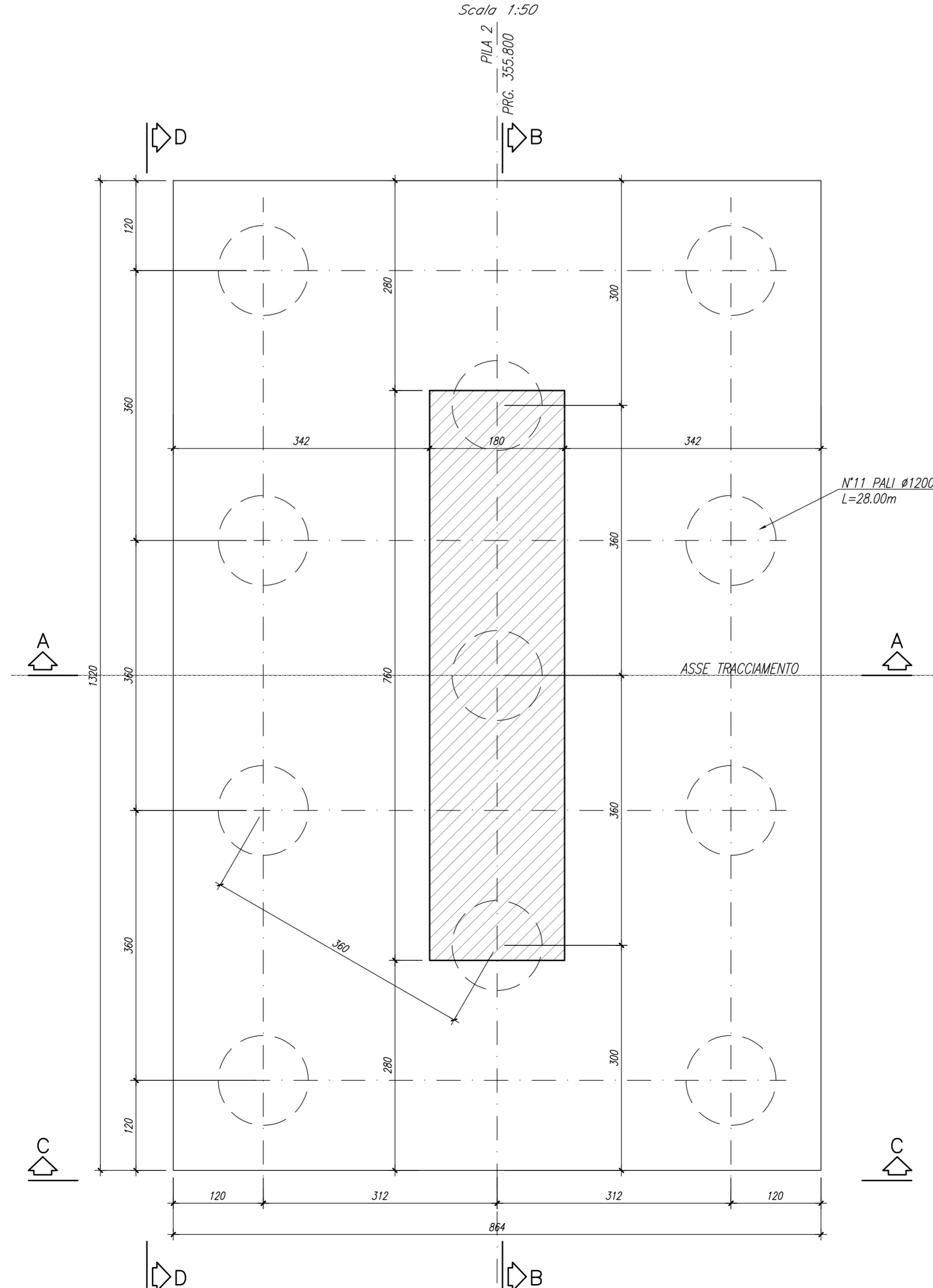
**SEZIONE A-A**  
Scala 1:50



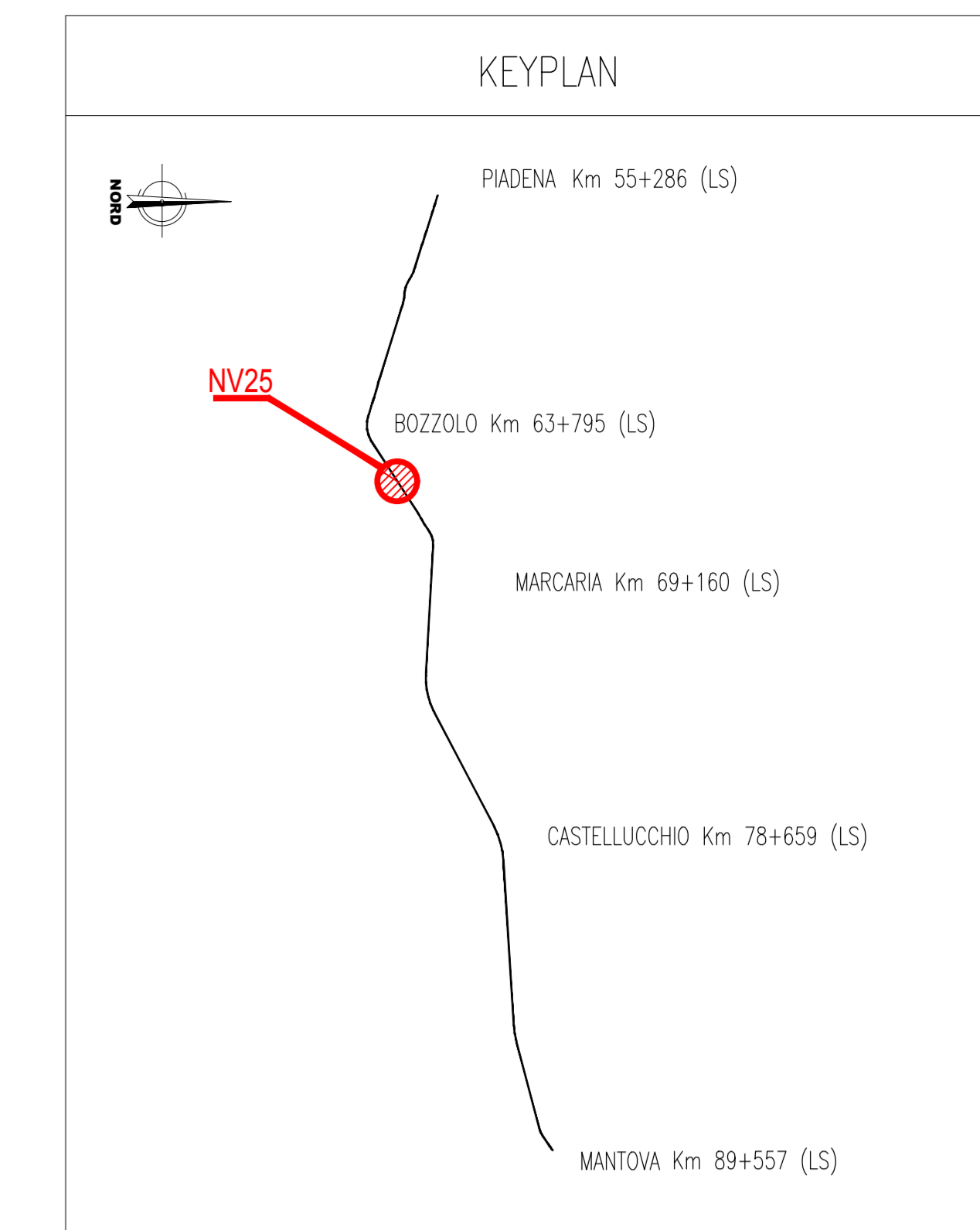
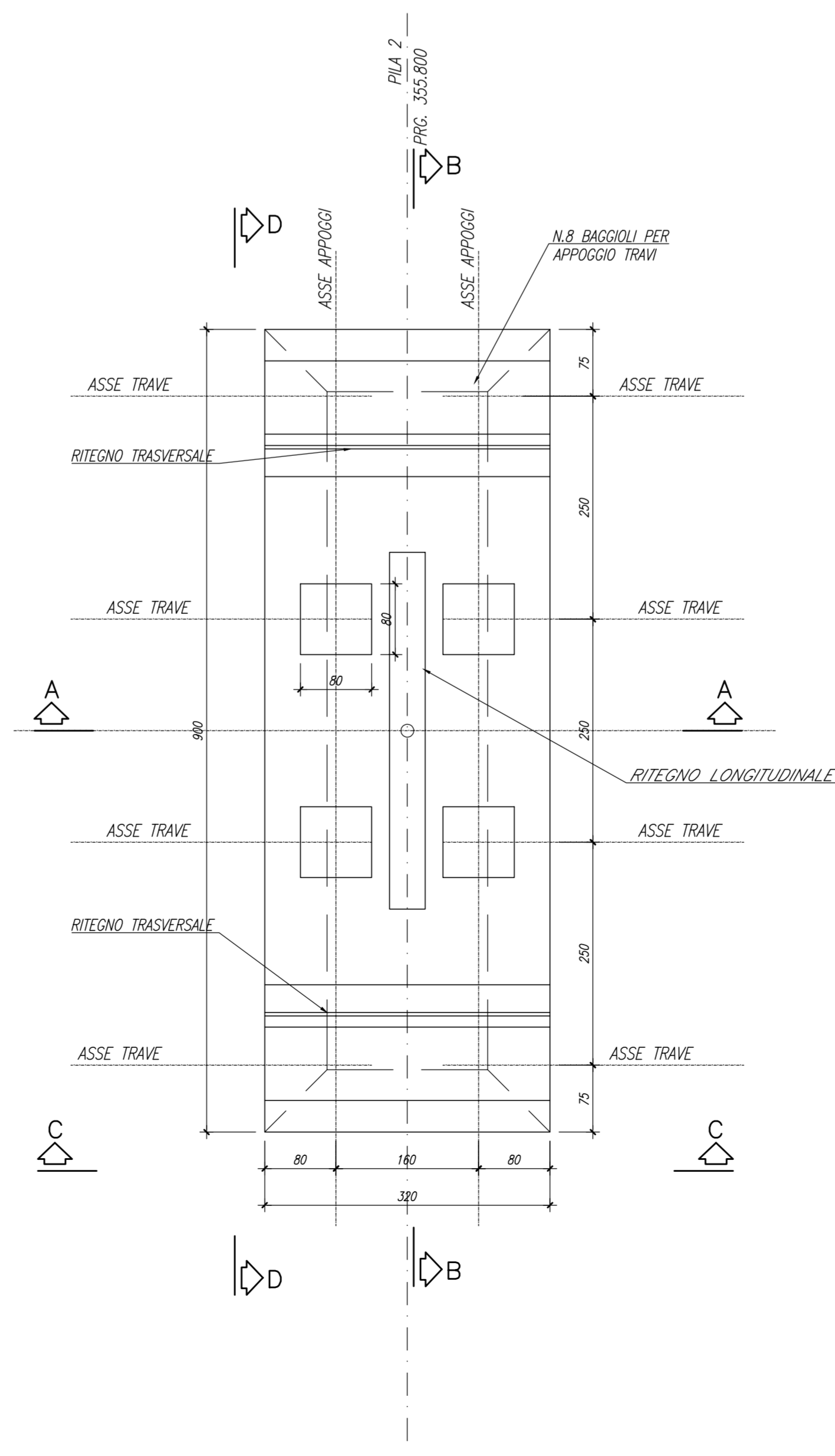
**VISTA D-D**  
Scala 1:50



**PIANTA FONDAZIONI**  
Scala 1:50



**PIANTA SOMMITA' APPOGGI**  
Scala 1:50



**NOTE GENERALI**

- TUTTE LE MISURE SONO ESPRESSE IN CENTIMETRI, SALVO OVE DIVERSAMENTE INDICATO
- PER LE CARATTERISTICHE MATERIALI FARE RIFERIMENTO ALL'ELABORATO NM2503D26TT0C0000001A.
- PER LE CARATTERISTICHE DI APPOGGI E GIUNTI, BARRIERE DI SICUREZZA E RETI DI PROTEZIONE FARE RIFERIMENTO AGLI ELABORATI SPECIFICI

**INCIDENZA SPALLE**

FONDAZIONE	110kg/mc
PALI	190kg/mc
PARAMENTO	120kg/mc
PARAGHIAIA	150kg/mc
MURO ANDATORE	150kg/mc
MURO POSTERIORE	150kg/mc
SOLETTA	160kg/mc

**INCIDENZA PILE**

PALI	170kg/mc
FONDAZIONE	200kg/mc
FUSTO	100kg/mc

- FASI REALIZZATIVE**
- CON LA LINEA STORICA IN ESERCIZIO VERRANNO REALIZZATI I RILEVATI DI APPROCCIO E LE SPALLE, IN QUESTA FASE I PL SONO ANCORA ATTIVI.
  - SI SOSPENDE L'ESERCIZIO FERROVIARIO E SI COMPLETANO LE OPERE INTERFERENTI (PILE E VARO IMPALCATI E FINITURE VIABILITÀ), IL TRAFFICO STRADALE RIMANE SULLA VIABILITÀ ESISTENTE CON I PL "APERTI".
  - AL COMPLETAMENTO DELLE NV, SI PASSA IL TRAFFICO STRADALE SULLE NUOVE STRADE CHIUDENDO DEFINITIVAMENTE I PL.

COMMITTENTE: **RFI** (Rete Ferroviaria Italiana) GRUPPO FERROVIE DELLO STATO ITALIANE

PROGETTAZIONE: **ITALFERR** (Gruppo Ferrovie dello Stato Italiane)

CUP: J84H1700930009

**U.O. INFRASTRUTTURE NORD**

**PROGETTO DEFINITIVO**

**RADDOPPIO LINEA CODOGNO - CREMONA - MANTOVA**  
TRATTA PIADENA - MANTOVA

Nuovo Cavaleferrovia al km 65+363 - IV25  
Carpenteria pila 2

SCALA: 1:50

Rev.	Descrizione	Redatto	Data	Verificato	Data	Approvato	Data	Autorizzato	Data
A	Emissione Consuntiva	[Signature]	Aprile 2020	[Signature]	Aprile 2020	[Signature]	Aprile 2020	[Signature]	Aprile 2020

File: NM2503D26BB/2505002A In. Elab.: