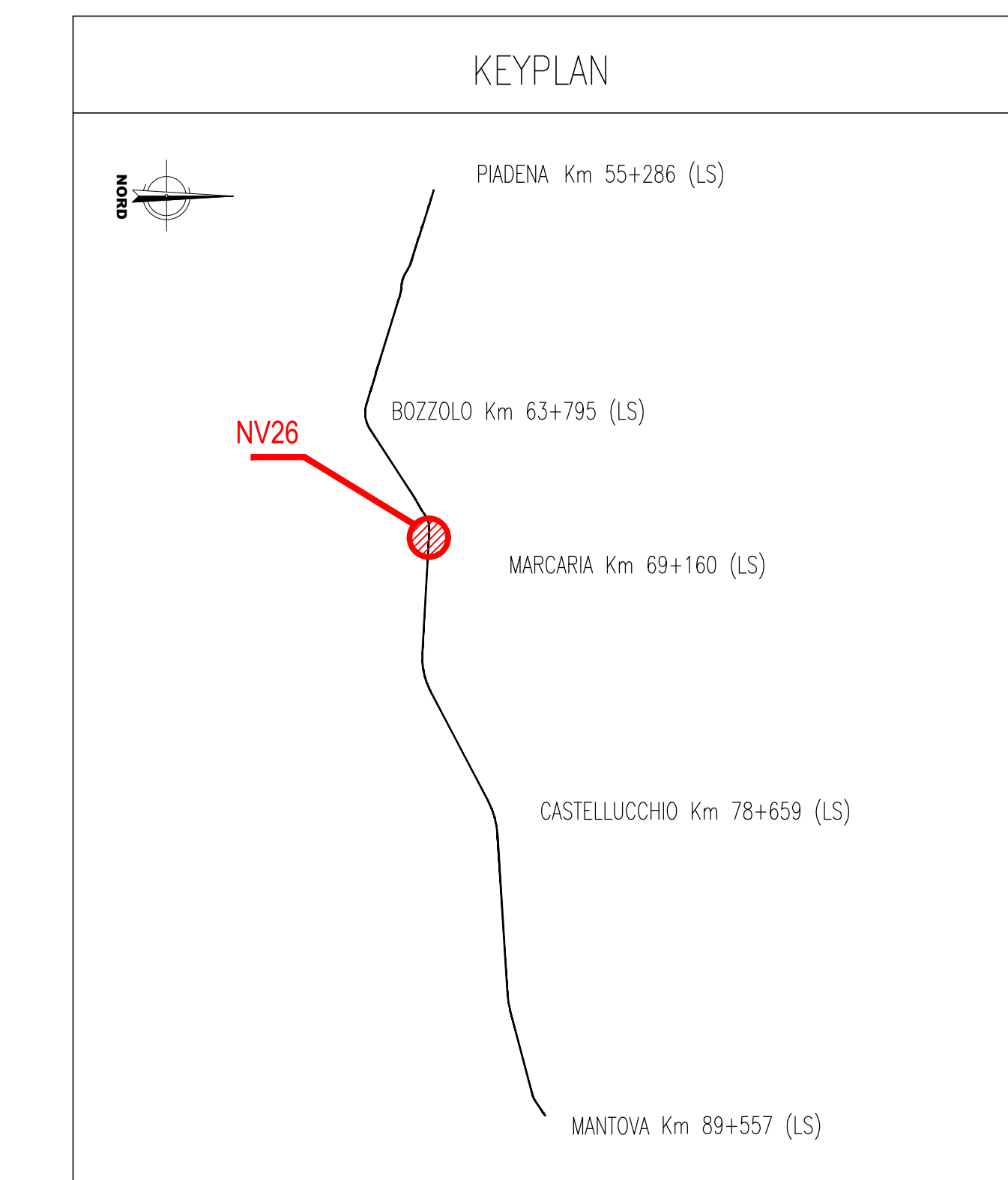
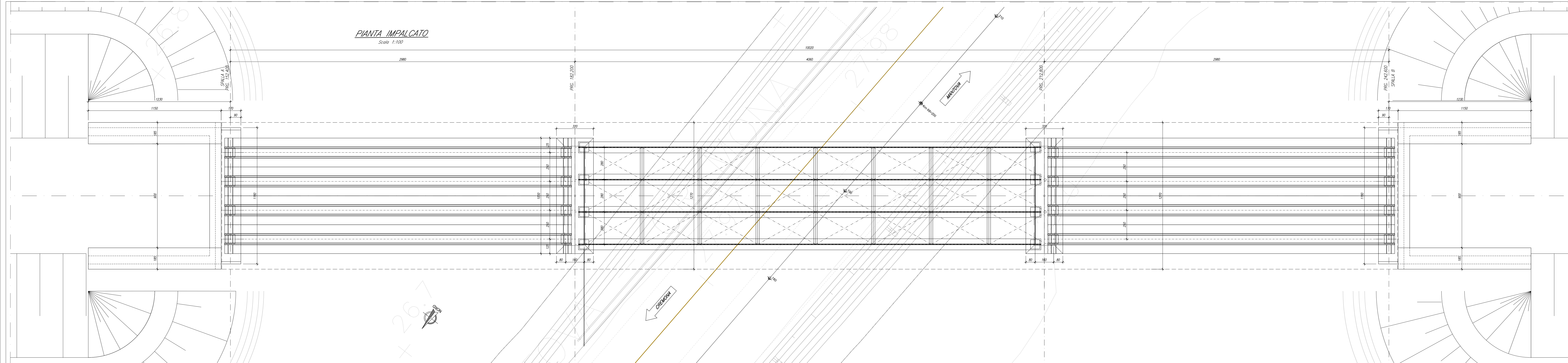


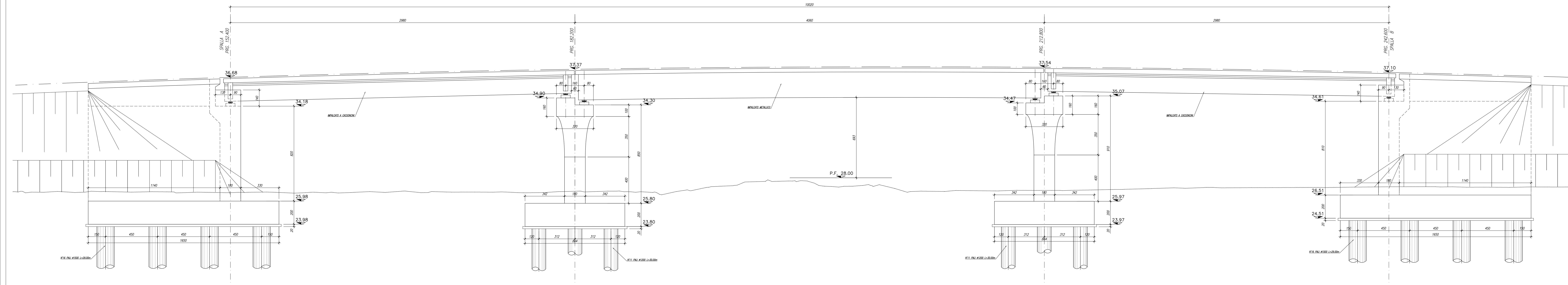
PIANTA IMPALCATO
Scala 1:100



NOTE GENERALI

- TUTTE LE MISURE SONO ESPRESSE IN CENTIMETRI, SALVO OVE DIVERSAMENTE INDICATO
- PER LE CARATTERISTICHE MATERIALI FARE RIFERIMENTO ALL'ELABORATO NM2503D26T0C000001A.
- PER LE CARATTERISTICHE DI APPOGGI E GIUNTI, BARRIERE DI SICUREZZA E RETI DI PROTEZIONE FARE RIFERIMENTO AGLI ELABORATI SPECIFICI
- INCIDENZA SPALLE
 - FONDAZIONE 110kg/mc
 - PALI 200kg/mc
 - PARAMENTO 120kg/mc
 - PARAGHIAIA 150kg/mc
 - MURO ANDATORE 170kg/mc
- INCIDENZA PILE
 - PALI 170kg/mc
 - FONDAZIONE 275kg/mc
 - FUSTO 100kg/mc

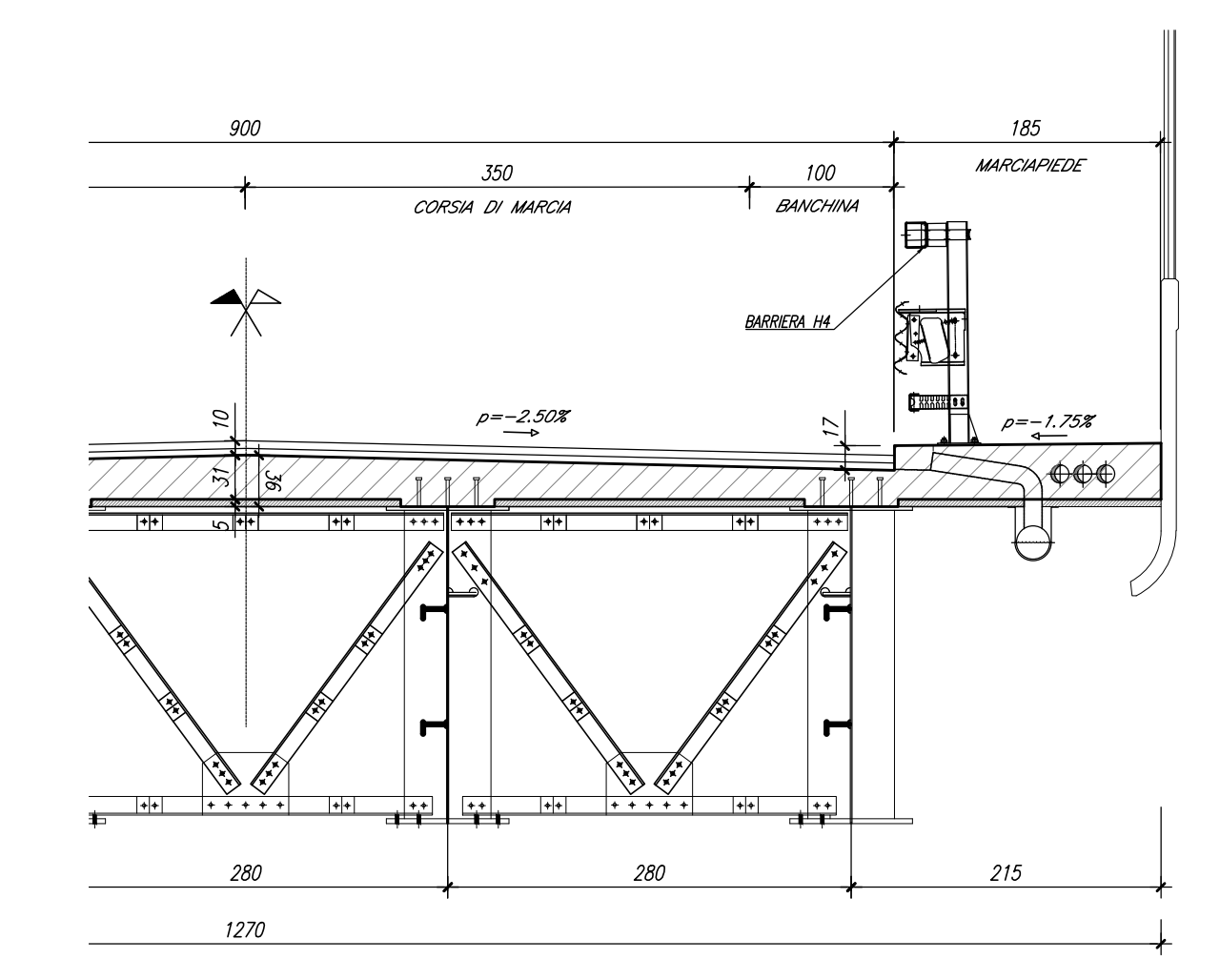
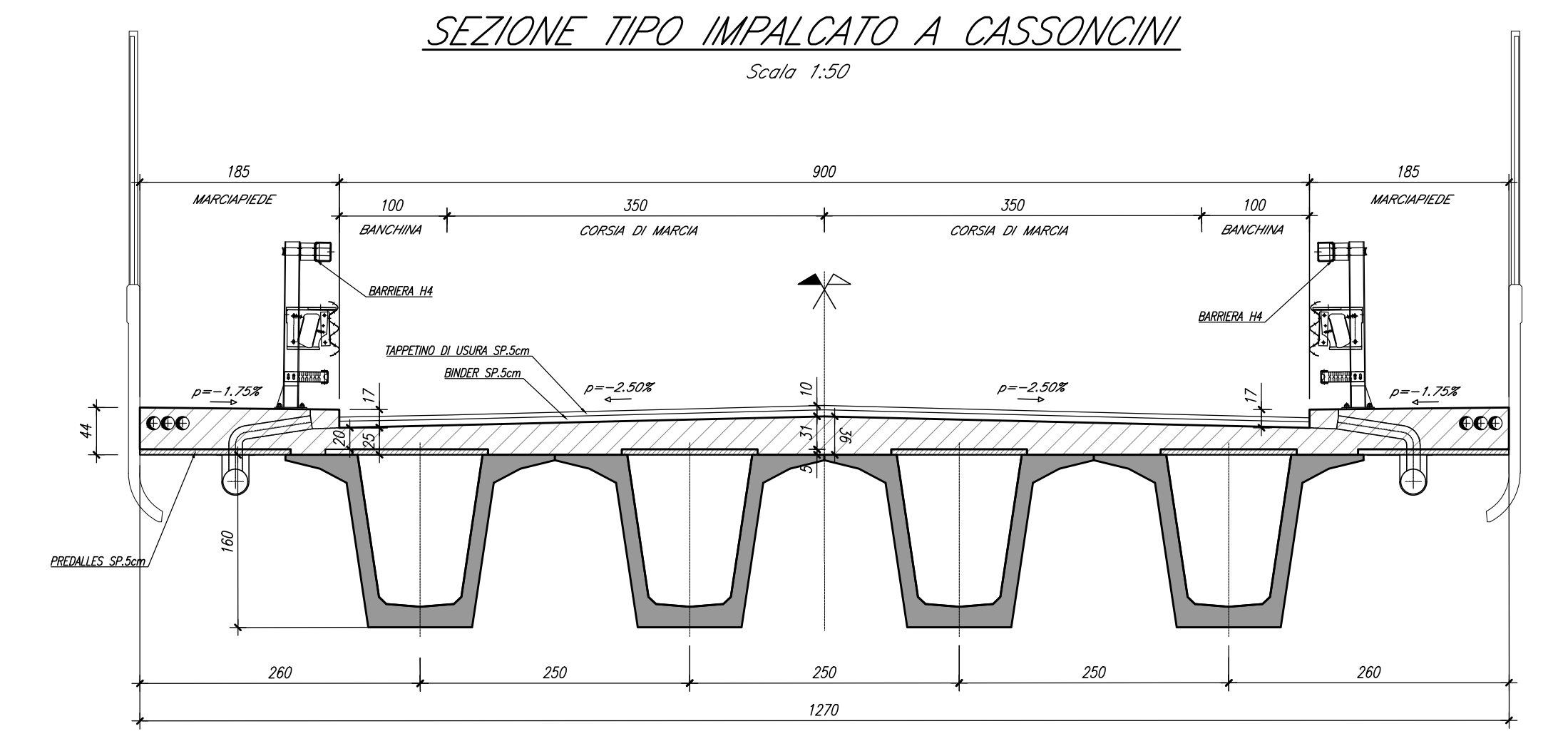
PROSPETTO LONGITUDINALE NV26
Scala 1:100



FASI REALIZZATIVE

- CON LA LINEA STORICA IN ESERCIZIO VERRANNO REALIZZATI I RILEVATI DI APPROCCIO E LE SPALLE. IN QUESTA FASE I PL SONO ANCORA ATTIVI.
- SI SOSPENDE L'ESERCIZIO FERROVIARIO E SI COMPLETANO LE OPERE INTERFERENTI (PILE E VARO IMPALCATI E FINITURE VIABILITA), IL TRAFFICO STRADALE RIMANE SULLA VIABILITA ESISTENTE CON I PL "APERTI".
- AL COMPLETAMENTO DELLE NV, SI PASSA IL TRAFFICO STRADALE SULLE NUOVE STRADE CHIUDENDO DEFINITIVAMENTE I PL.

SEZIONE TIPO IMPALCATO A CASSONCINI
Scala 1:300



COMITENTE: **RFI** R.F.E. FERROVIARIA ITALIANA GRUPPO FERROVIE DELLO STATO ITALIANE

PROGETTAZIONE: **ITALFERR** GRUPPO FERROVIE DELLO STATO ITALIANE

CUP: J84H17000930009

U.O. INFRASTRUTTURE NORD

PROGETTO DEFINITIVO

RADDOPPIO LINEA CODOGNO - CREMONA - MANTOVA
TRATTA PIADENA - MANTOVA

Nuovo cavalcavia a km 68+187 - IV26
Pianta impalcato, prospetto e sezioni trasversali

SCALA: 1:100

Rev.	Descrizione	Redatto	Data	Verificato	Data	Approvato	Data	Autorizzato	Data
A	Emissione definitiva	[Signature]	Aprile 2020	[Signature]	Aprile 2020	[Signature]	Aprile 2020	[Signature]	Aprile 2020

File: NM2503D26T0C000001A In. Etab.