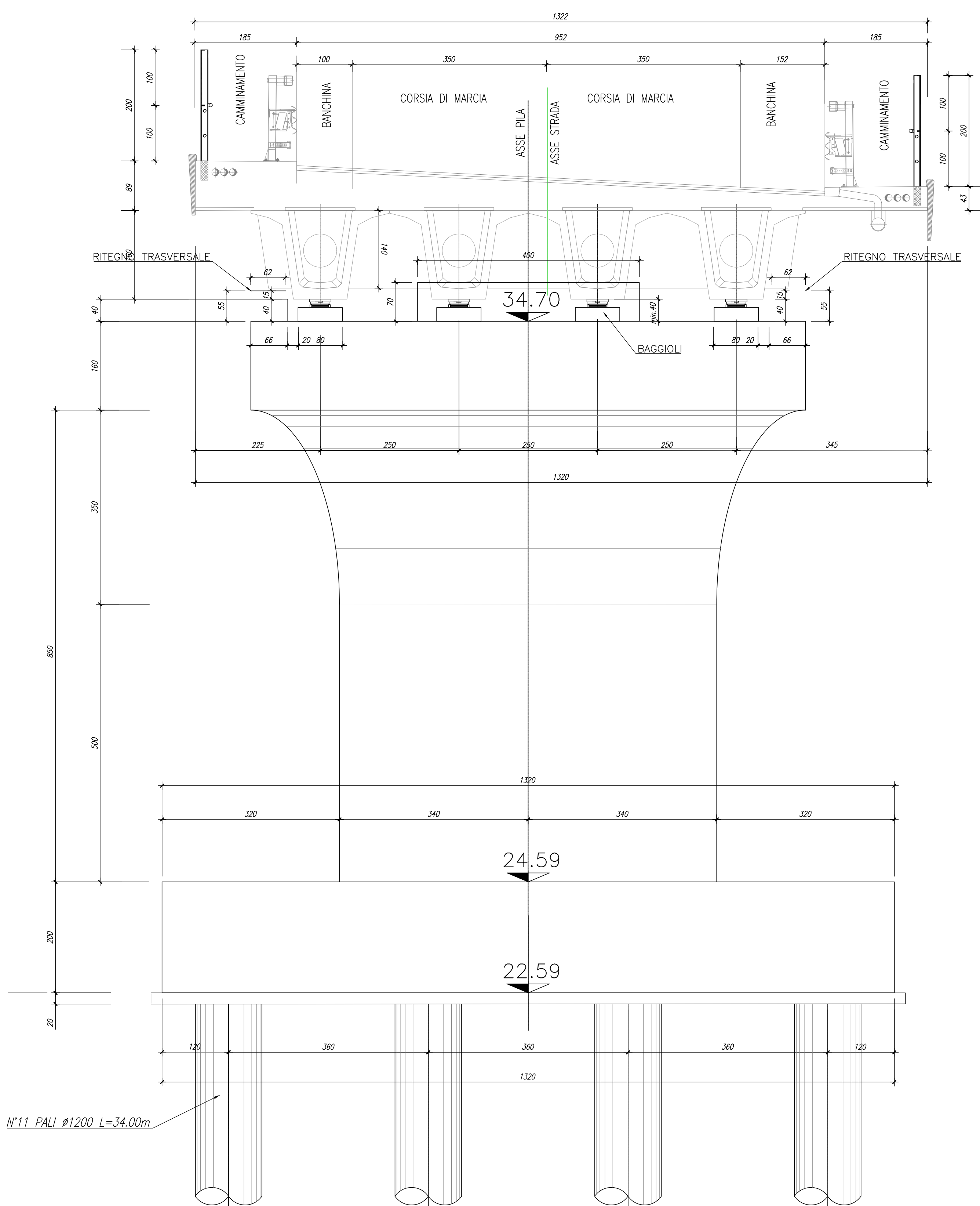


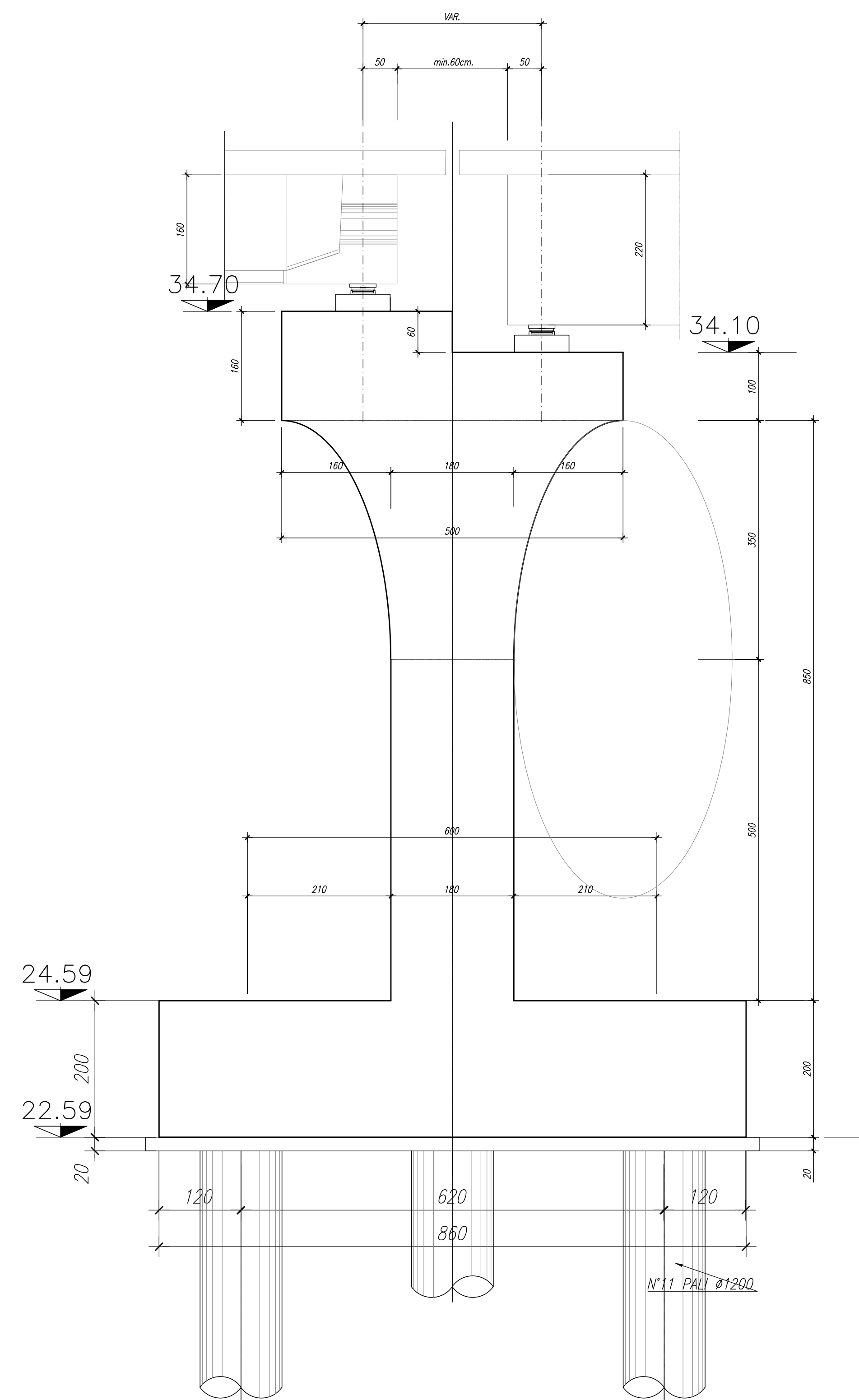
SEZIONE TRASVERSALE LATO IMPALCATO CAP

Scala 1:50



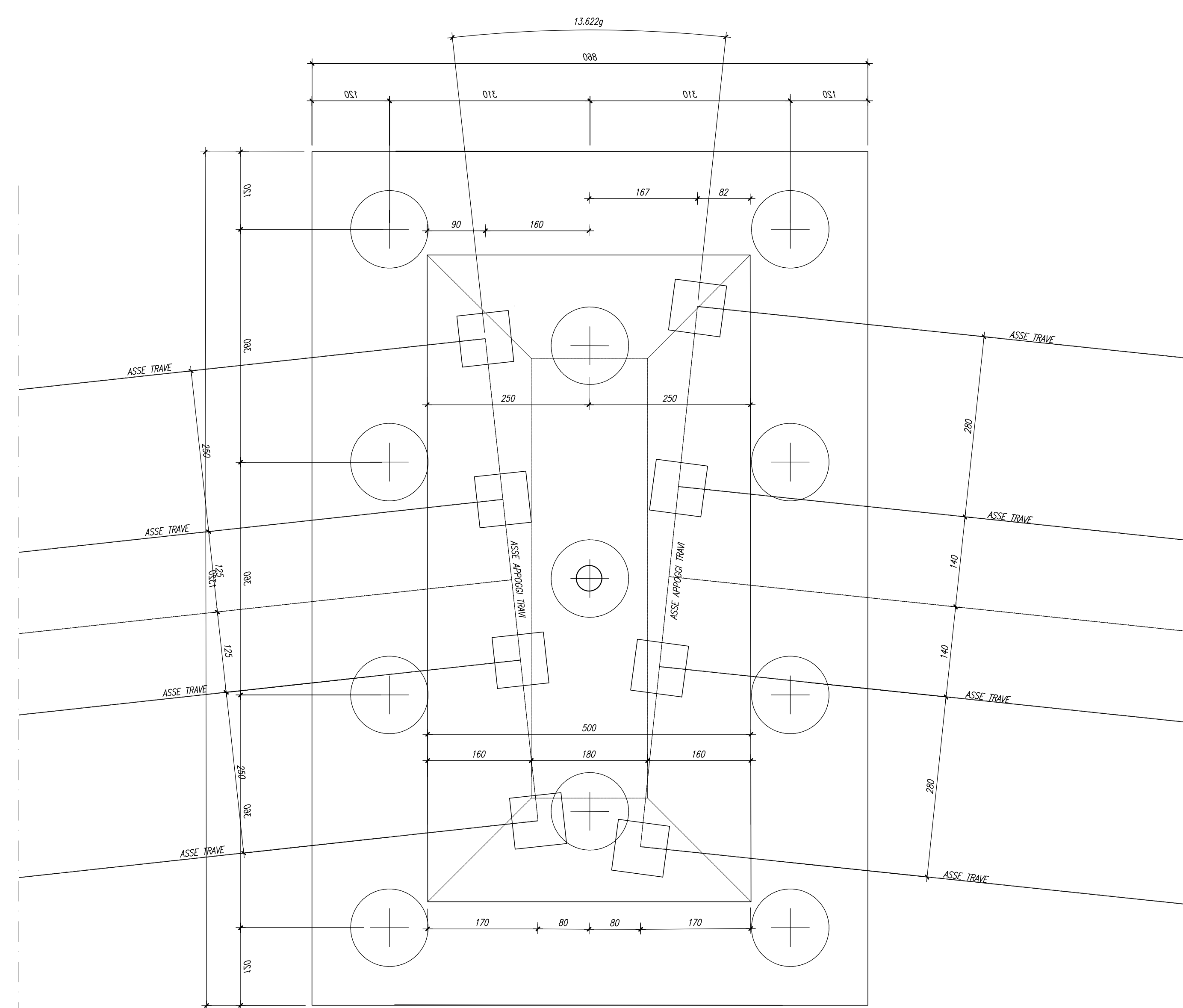
SEZIONE LONGITUDINALE

Scala 1:50



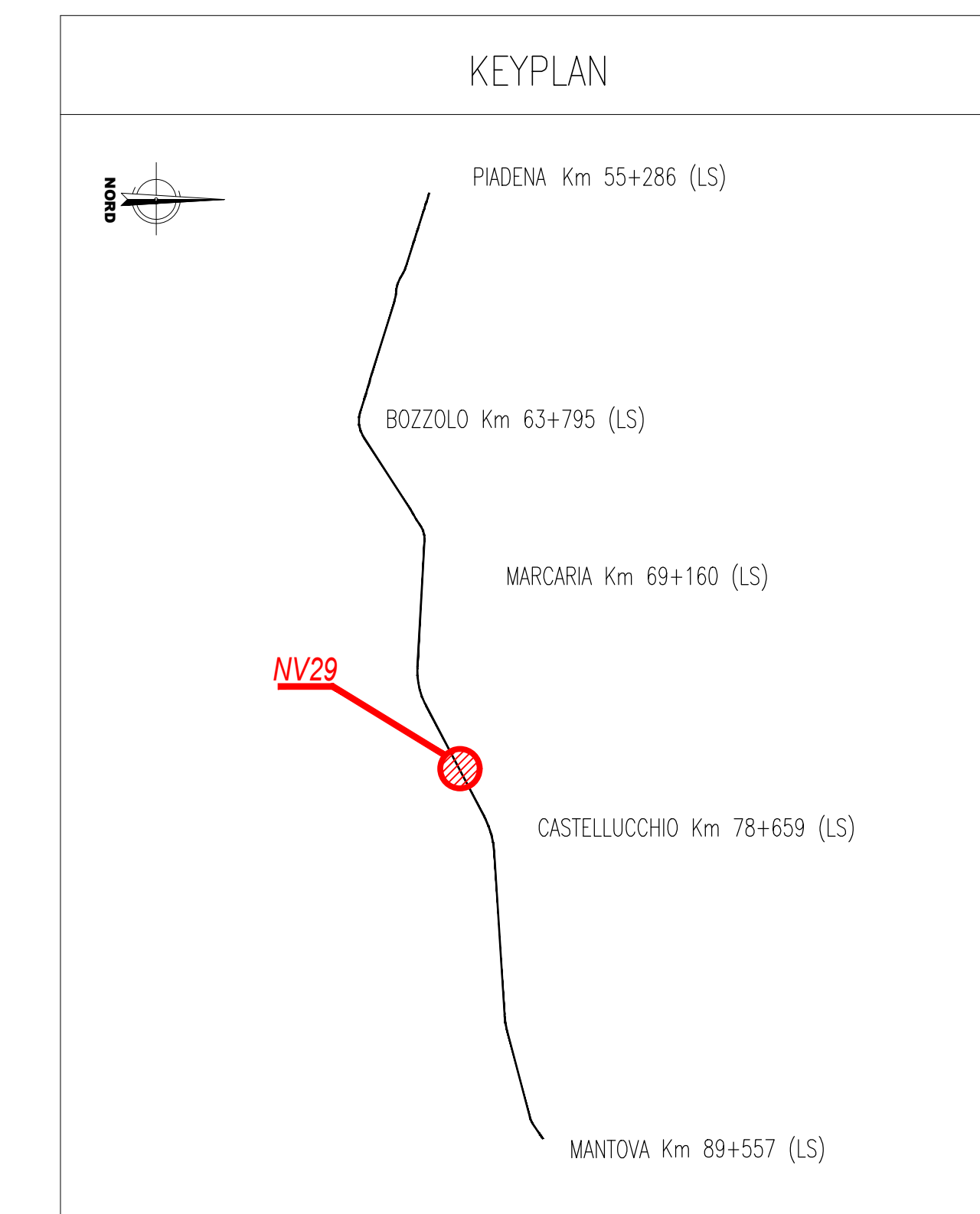
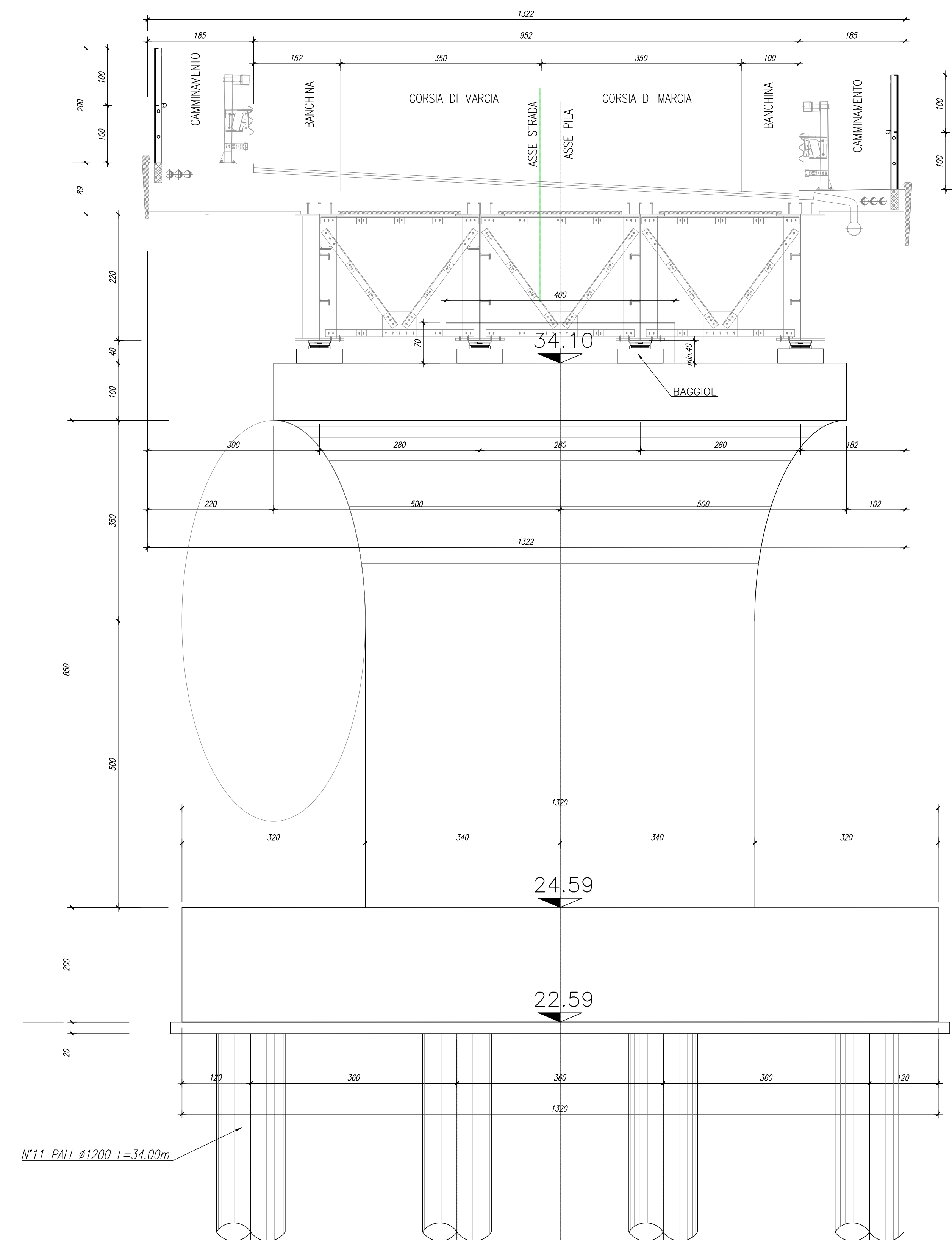
PIANTA PILA 1

Scala 1:50



SEZIONE TRASVERSALE LATO CAMPATA ACCIAIO 39.00m.

Scala 1:50



NOTE GENERALI

- TUTTE LE MISURE SONO ESPRESSE IN CENTIMETRI, SALVO OVE DIVERSAMENTE INDICATO
- PER LE CARATTERISTICHE MATERIALI FARE RIFERIMENTO ALL'ELABORATO NM2503D26TT0C0000001A.
- PER LE CARATTERISTICHE DI APPOGGI E GIUNTI, BARRIERE DI SICUREZZA E RETI DI PROTEZIONE FARE RIFERIMENTO AGLI ELABORATI SPECIFICI
- INCIDENZA SPALLE
  - FONDAZIONE 110kg/mc
  - PALI 180kg/mc
  - PARAMENTO 110kg/mc
  - PARAGHIAIA 150kg/mc
  - MURO ANDATORE 150kg/mc
  - MURO POSTERIORE 150kg/mc
  - SOLETTA 160kg/m
- INCIDENZA PILE
  - PALI 170kg/mc
  - FONDAZIONE 275kg/mc
  - FUSTO 100kg/mc

FASI REALIZZATIVE

- CON LA LINEA STORICA IN ESERCIZIO VERRANNO REALIZZATI I RILEVATI DI APPROCCIO E LE SPALLE: IN QUESTA FASE I PL SONO ANCORA ATTIVI.
- SI SOSPENDE L'ESERCIZIO FERROVIARIO E SI COMPLETANO LE OPERE INTERFERENTI (PILE E VARO IMPALCATI E FINITURE VIABILITÀ), IL TRAFFICO STRADALE RIMANE SULLA VIABILITÀ ESISTENTE CON I PL "APERTI".
- AL COMPLETAMENTO DELLE NV, SI PASSA IL TRAFFICO STRADALE SULLE NUOVE STRADE CHIUDENDO DEFINITIVAMENTE I PL.

COMMITTENTE:



PROGETTAZIONE:



CUP: J84H17000930009

U.O. INFRASTRUTTURE NORD

PROGETTO DEFINITIVO

RADDOPPIO LINEA CODOGNO - CREMONA - MANTOVA  
TRATTA PADERA - MANTOVA

Nuovo cavalcavia al km 76+184 - IV29  
Carpenteria pila 1

SCALA:

1:50

COMMESSA LOTTO FASE ENTE TIPO DOC. OPERA/DISCIPLINA PROG. REV.

NM2503 0033 LP 2206 BB 112905 001 AA

Rev.	Descrizione	Redatto	Data	Verificato	Data	Approvato	Data	Autorizzato	Data
A	Emissione Esecutiva	C. Caporin	Aprile 2020	F. Corbelli	Aprile 2020	M. Bertagnoli	Aprile 2020		Aprile 2020

File: NM25030088B1V000001A

n. Etab.