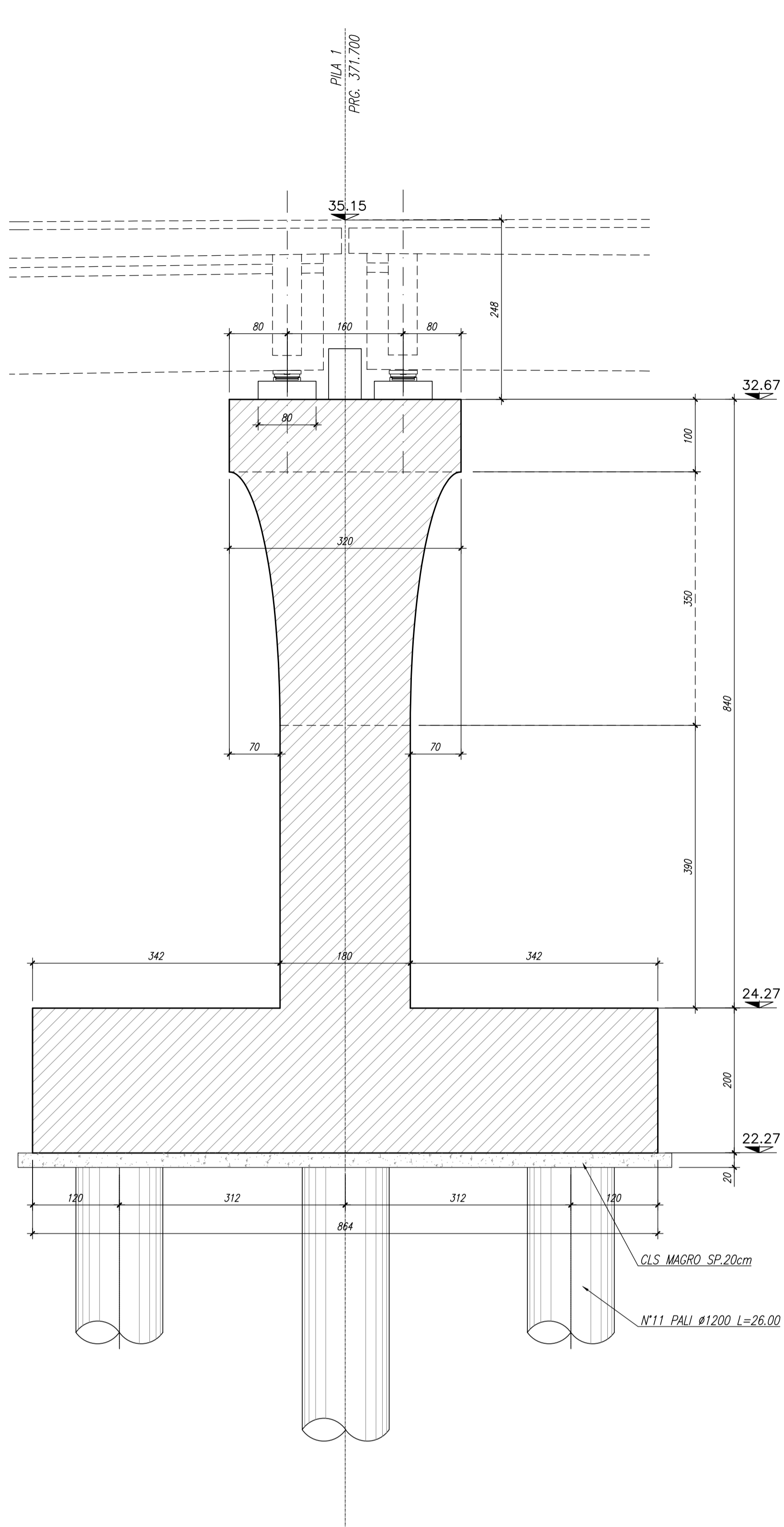
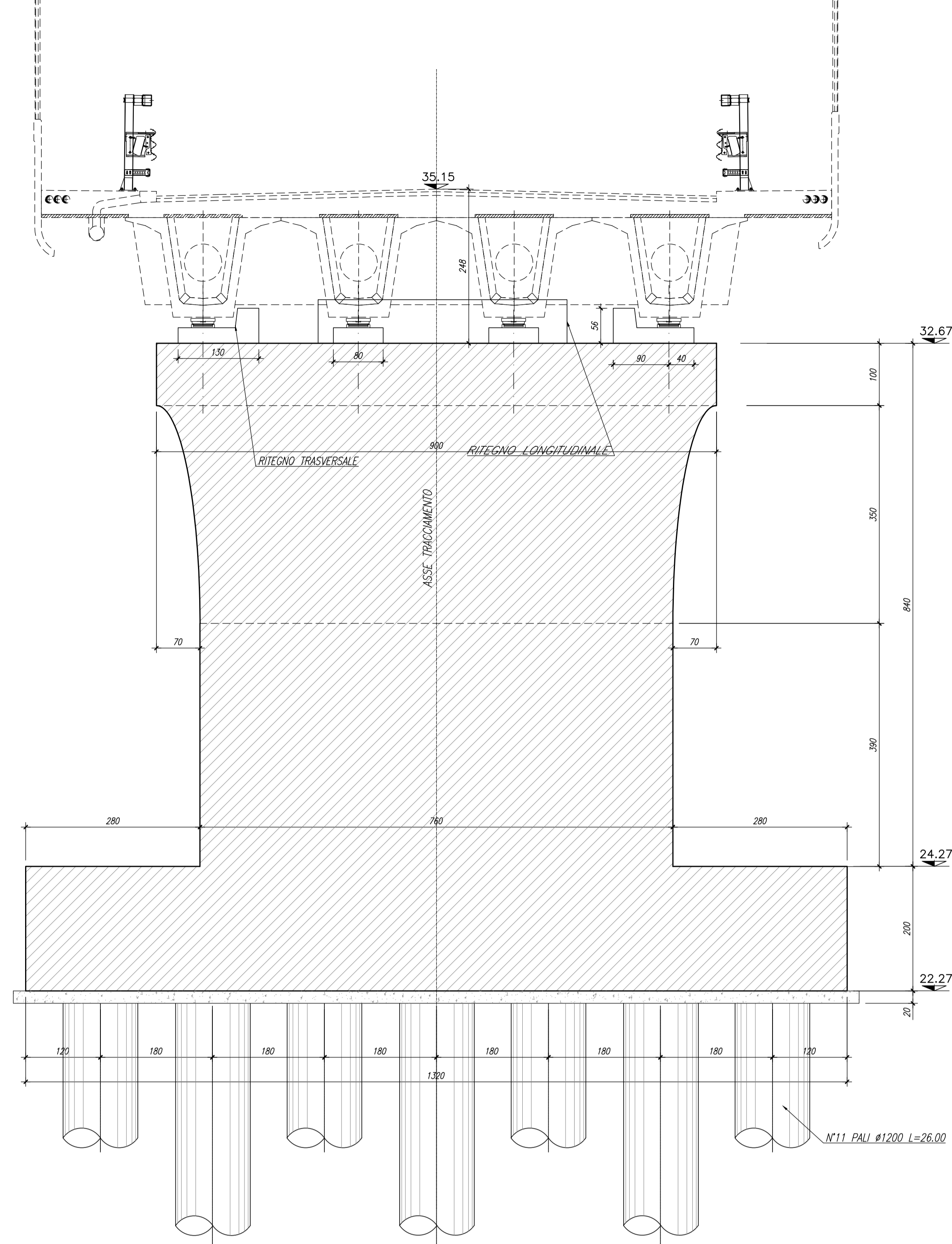


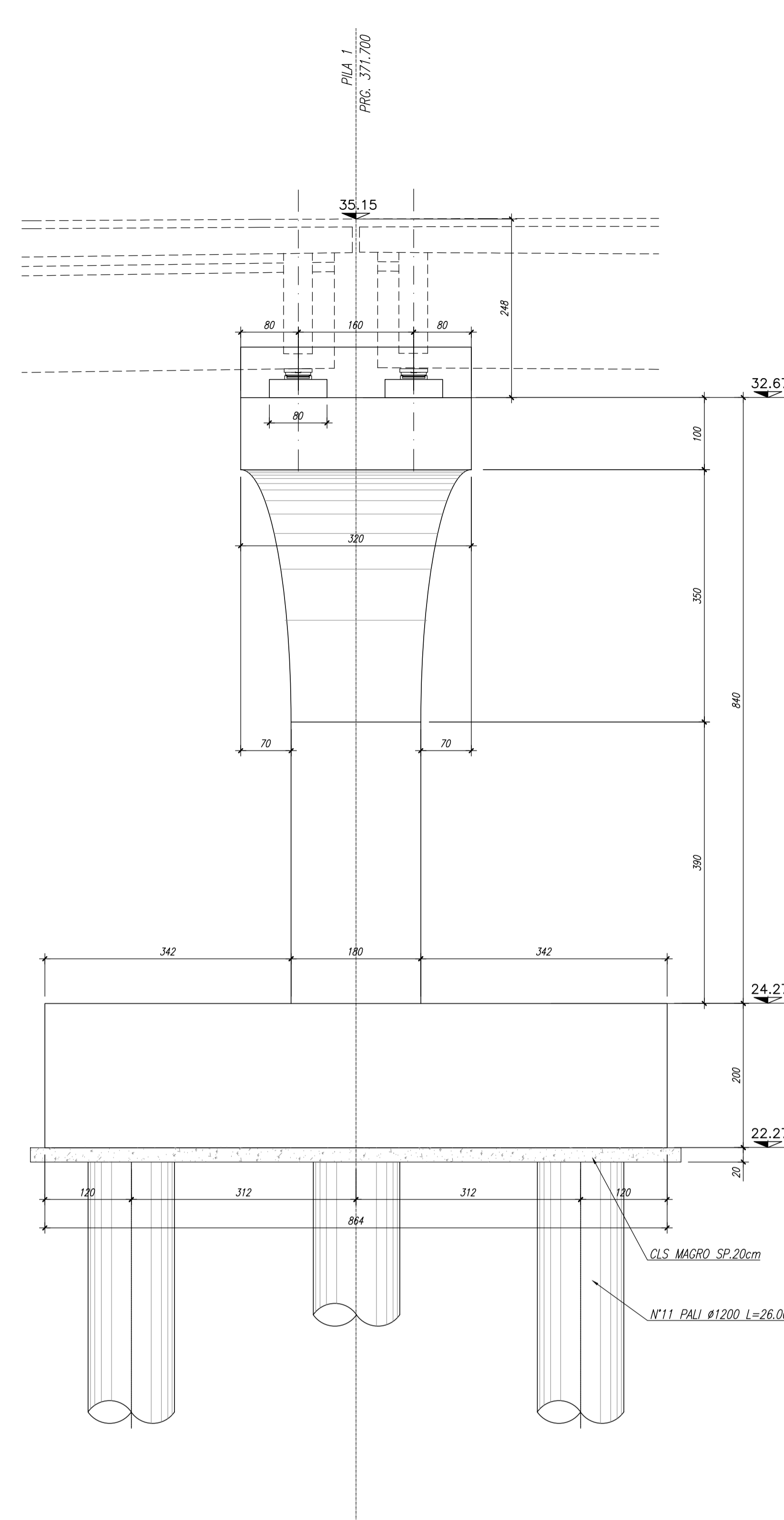
SEZIONE A-A
Scala 1:50



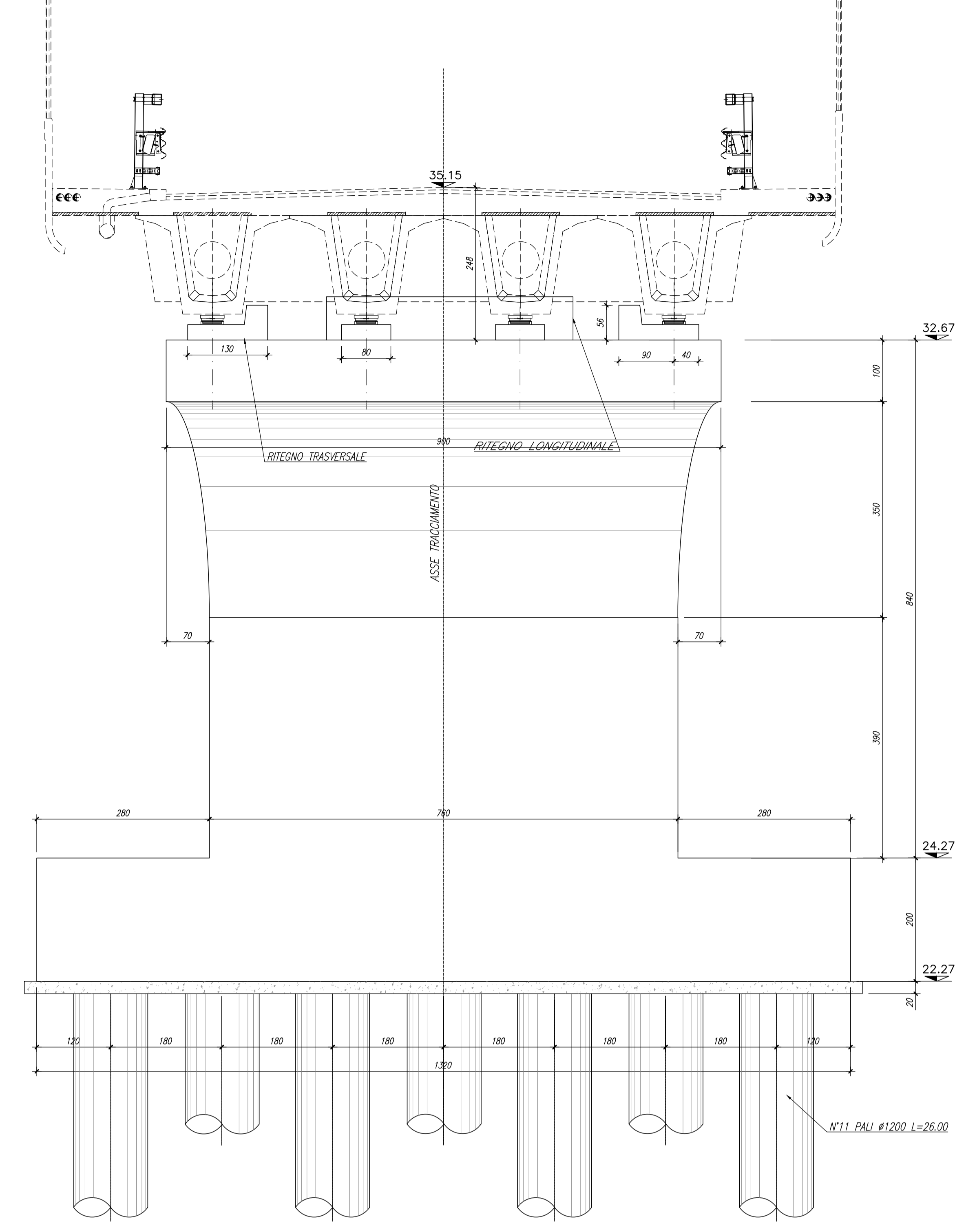
SEZIONE B-B
Scala 1:50



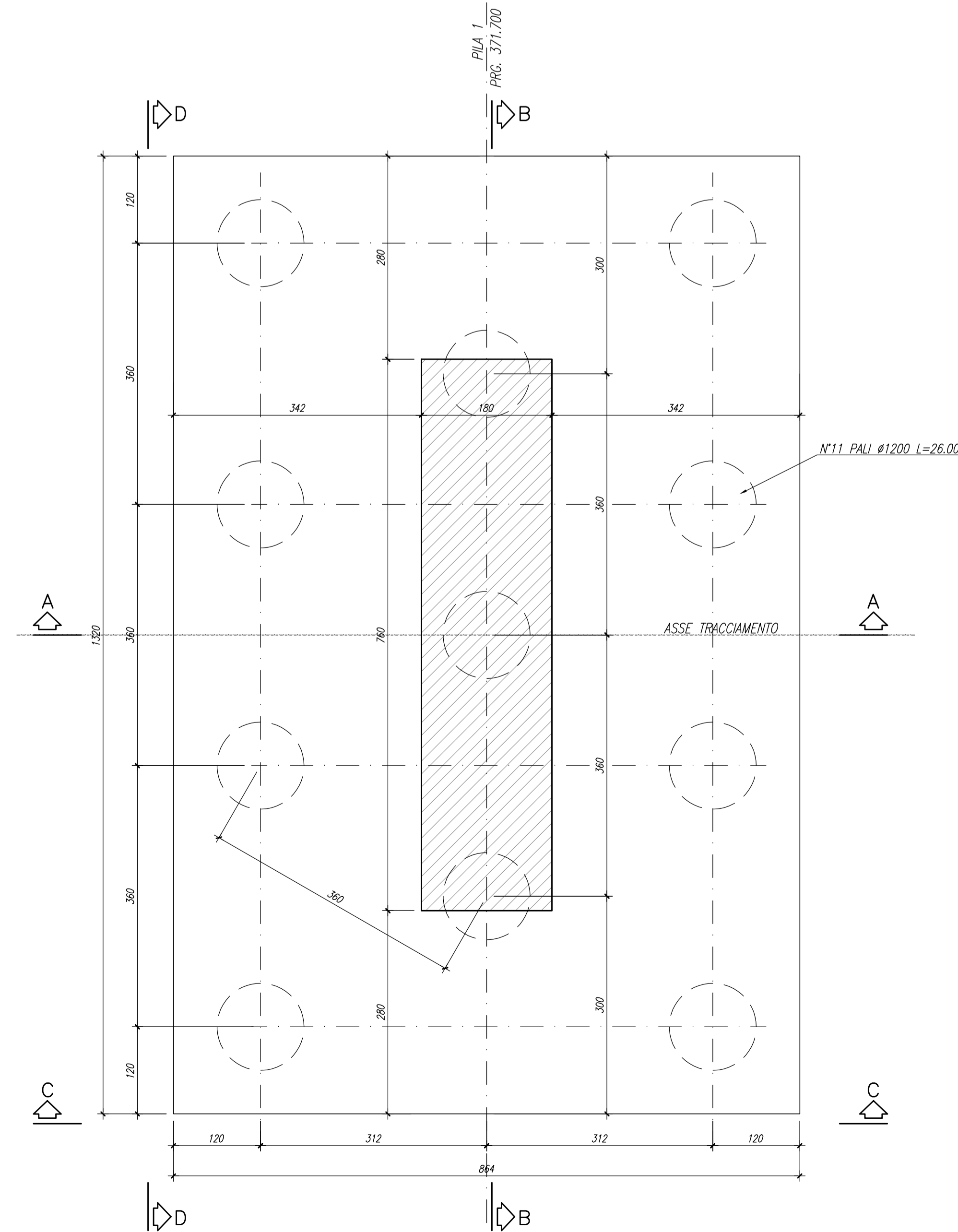
SEZIONE A-A
Scala 1:50



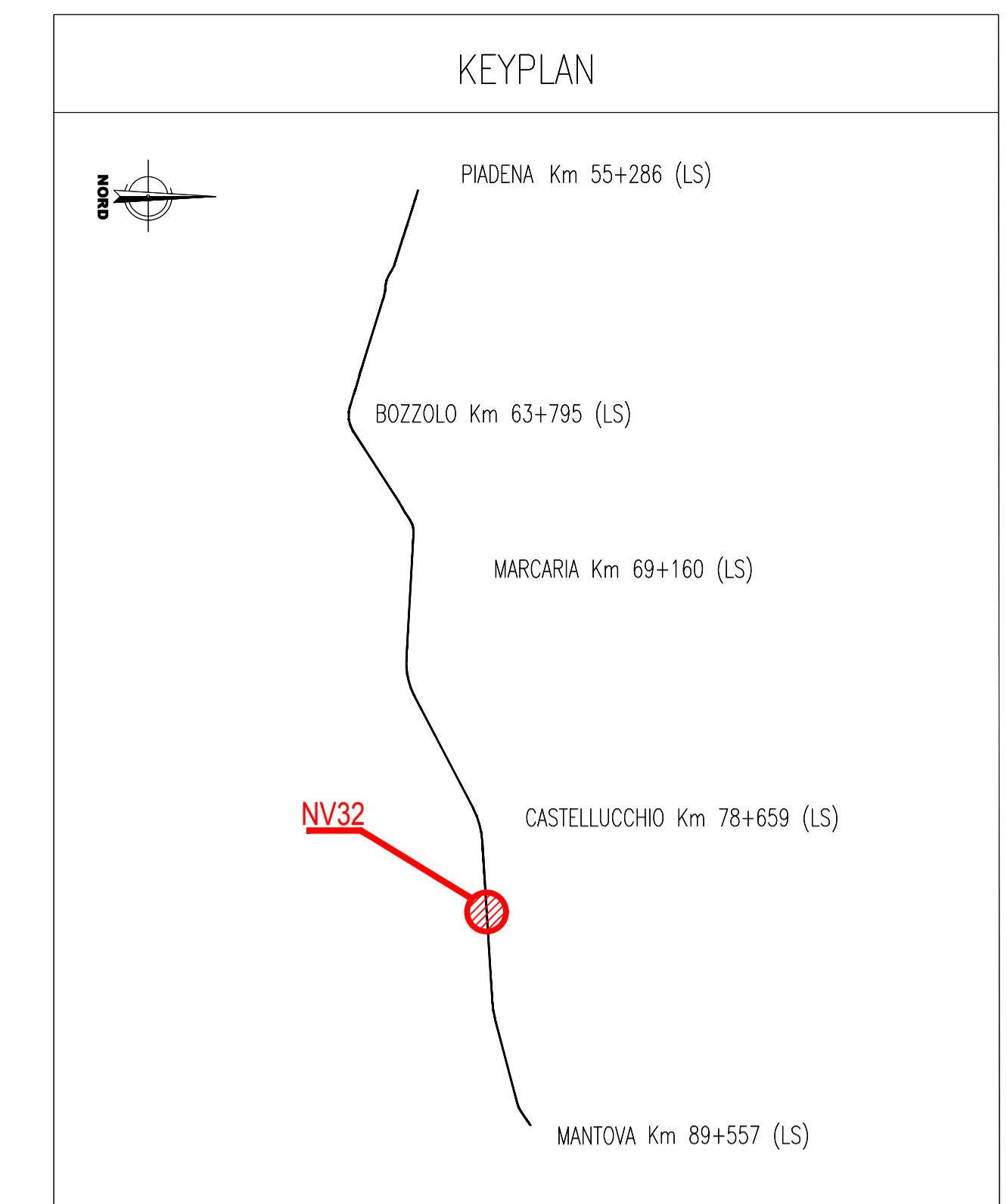
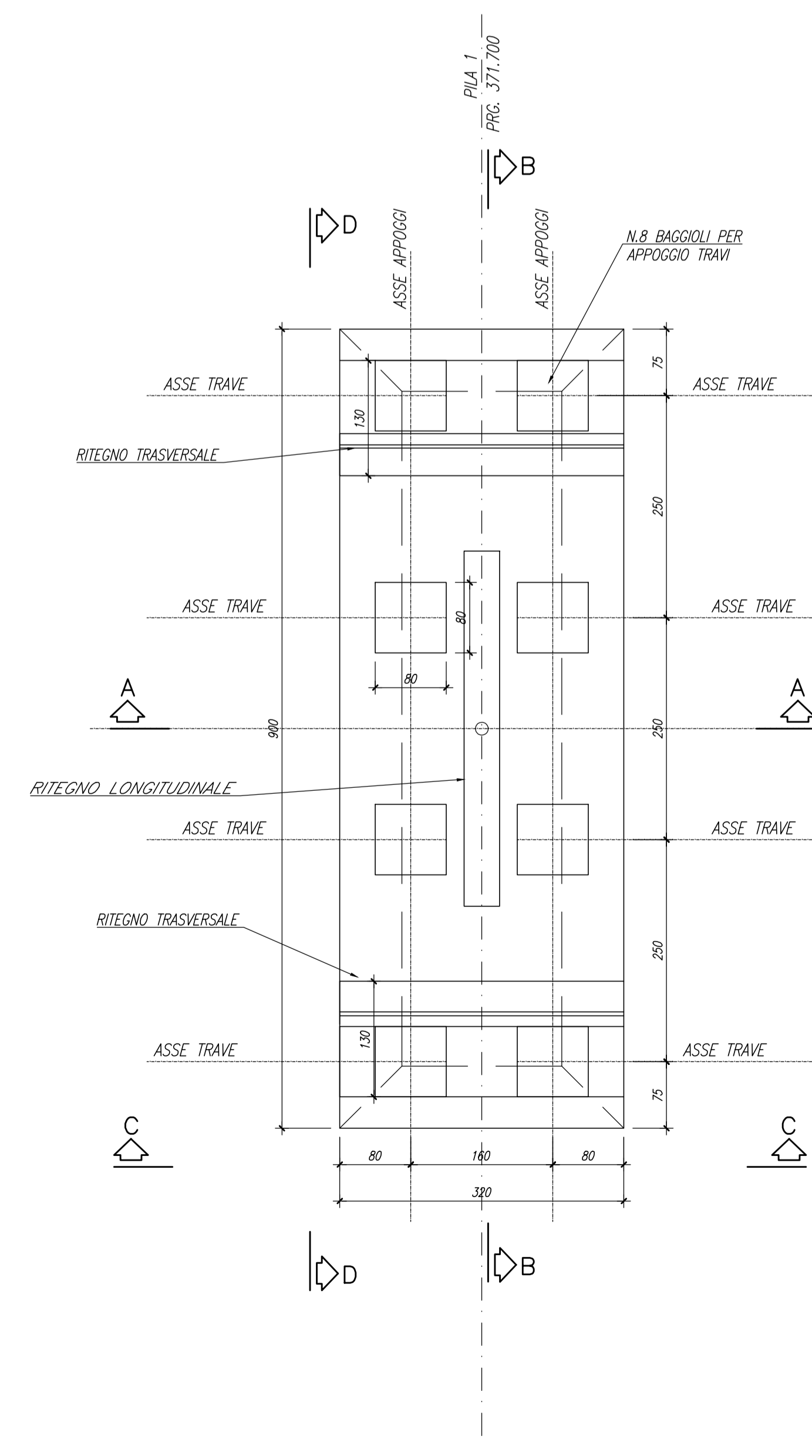
VISTA D-D
Scala 1:50



PIANTA FONDAZIONI
Scala 1:50



PIANTA SOMMITA' APPOGGI
Scala 1:50



NOTE GENERALI

- TUTTE LE MISURE SONO ESPRESSE IN CENTIMETRI, SALVO OVE DIVERSAMENTE INDICATO
- PER LE CARATTERISTICHE MATERIALI FARE RIFERIMENTO ALL'ELABORATO NM2503D26TT0C000001A.
- PER LE CARATTERISTICHE DI APPOGGI E GIUNTI, BARRIERE DI SICUREZZA E RETI DI PROTEZIONE FARE RIFERIMENTO AGLI ELABORATI SPECIFICI
- INCIDENZA SPALLE
 - FONDAZIONE 110kg/mc
 - PALI 190kg/mc
 - PARAMENTO 120kg/mc
 - PARAGHIAIA 150kg/mc
 - MURO ANDATORE 170kg/mc
- INCIDENZA PILE
 - PALI 190kg/mc
 - FONDAZIONE 200kg/mc
 - FUSTO 100kg/mc

FASI REALIZZATIVE

- CON LA LINEA STORICA IN ESERCIZIO VERRANNO REALIZZATI I RILEVATI DI APPROCCIO E LE SPALLE; IN QUESTA FASE I PL SONO ANCORA ATTIVI.
- SI SOSPENDE L'ESERCIZIO FERROVIARIO E SI COMPLETANO LE OPERE INTERFERENTI (PILE E VARO IMPALCATI E FINITURE VIABILITÀ), IL TRAFFICO STRADALE RIMANE SULLA VIABILITÀ ESISTENTE CON I PL "APERTI".
- AL COMPLETAMENTO DELLE NV, SI PASSA IL TRAFFICO STRADALE SULLE NUOVE STRADE CHIUDENDO DEFINITIVAMENTE I PL.

COMMITTENTE: **RFI** RIVE FERROVIARIA ITALIANA GRUPPO FERROVIE DELLO STATO ITALIANE

PROGETTAZIONE: **ITALFERR** GRUPPO FINOCCO FERRI E CO. ITALIANE

CUP: J84H17000930009

U.O. INFRASTRUTTURE NORD

PROGETTO DEFINITIVO

RADDOPPIO LINEA CODOGNO - CREMONA - MANTOVA
TRATTA PIADENA - MANTOVA

Nuovo cavalcavia al km 82+088 - IV32
Carpenteria pila 1

SCALA: 1:50

COMMESSA LOTTO FASE ENTE TIPO DOC. OPERA/DISCIPLINA PROGR. REV.

NM25 03 D 26 B B I V 3 2 0 5 0 0 1 A

Rev.	Descrizione	Redatto	Data	Verificato	Data	Approvato	Data	Autorizzato	Data
A	Elaborato Esecutivo	[Firma]	Aprile 2020	[Firma]	Aprile 2020	[Firma]	Aprile 2020	[Firma]	Aprile 2020

File: NM2503D26BIV320501A In. Elab.: