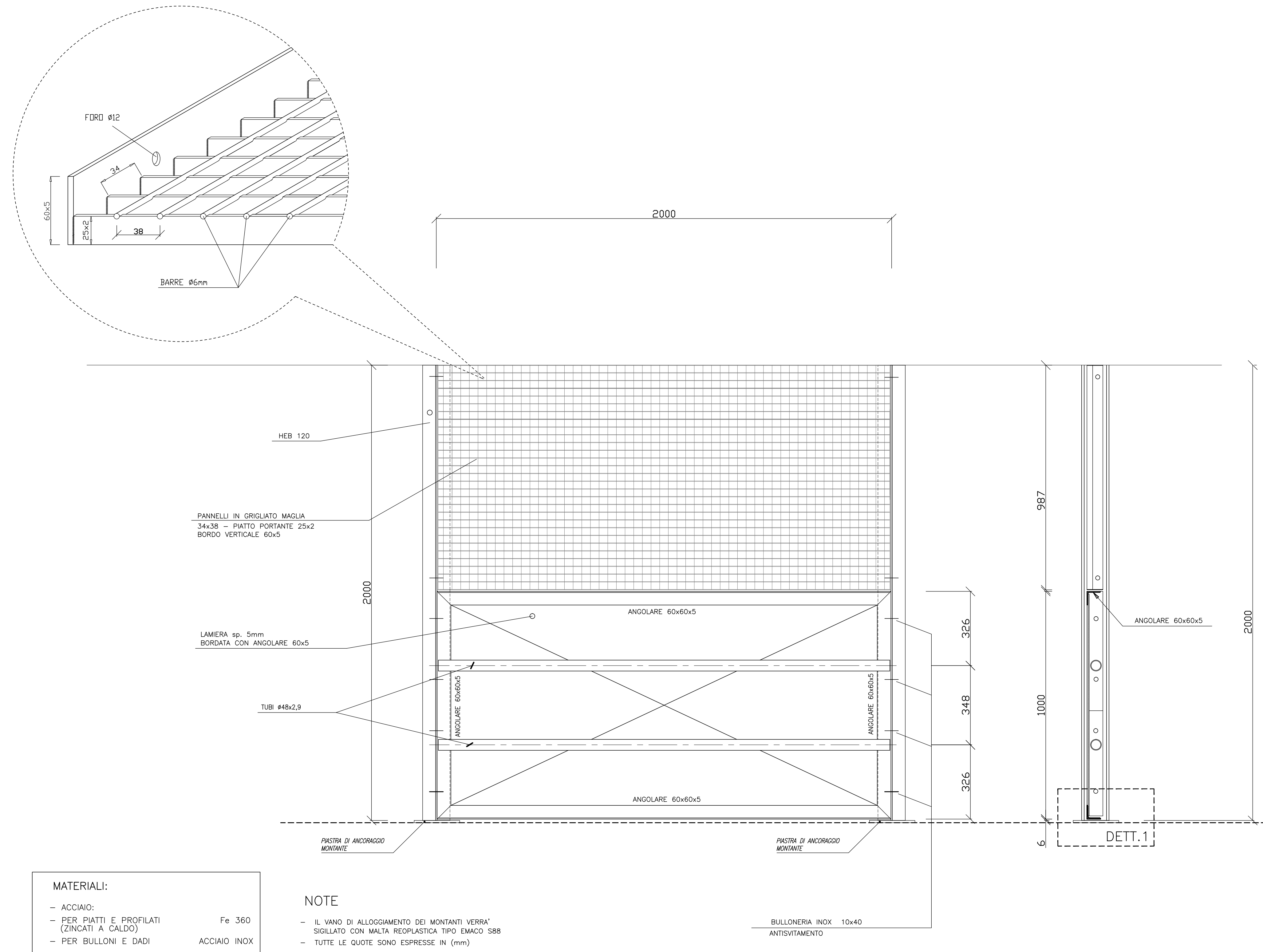


PARTICOLARE BARRIERA PER CAMPATA DI ATTRAVERSAMENTO FERROVIA
Scala 1:10

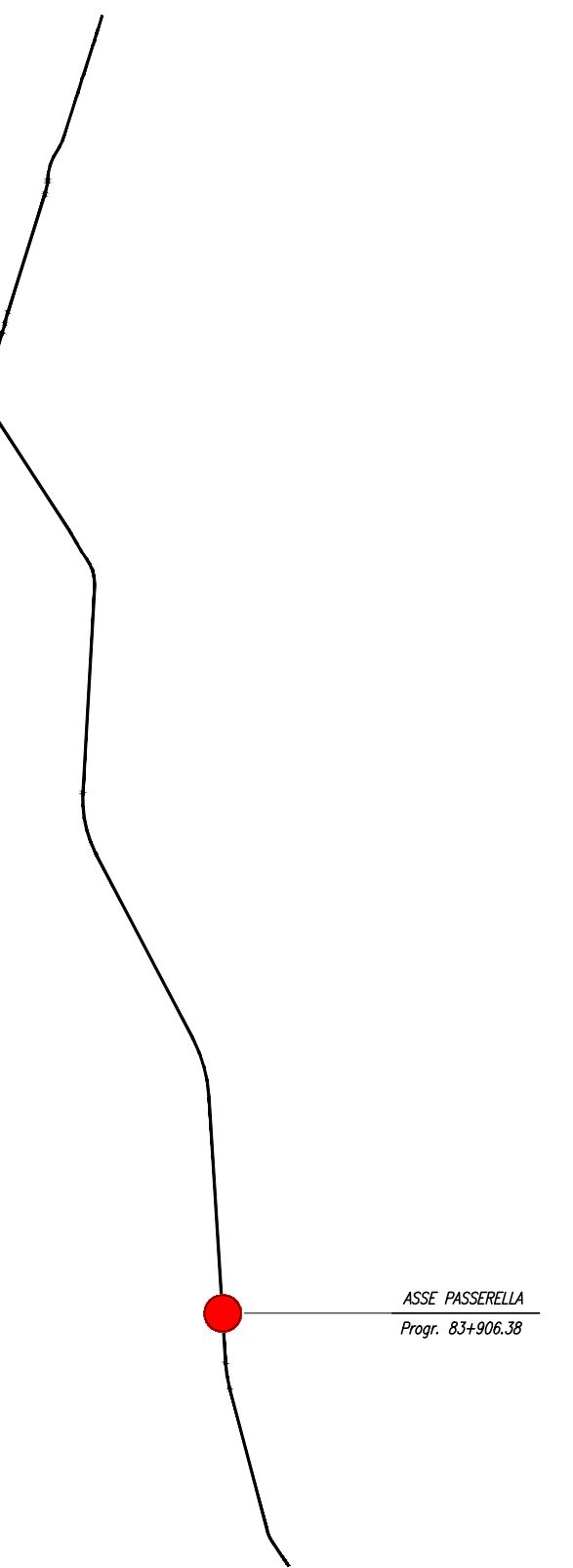


- MATERIALI:**
- ACCIAIO: Fe 360 (ZINCATI A CALDO)
 - PER BULLONI E DADI: ACCIAIO INOX

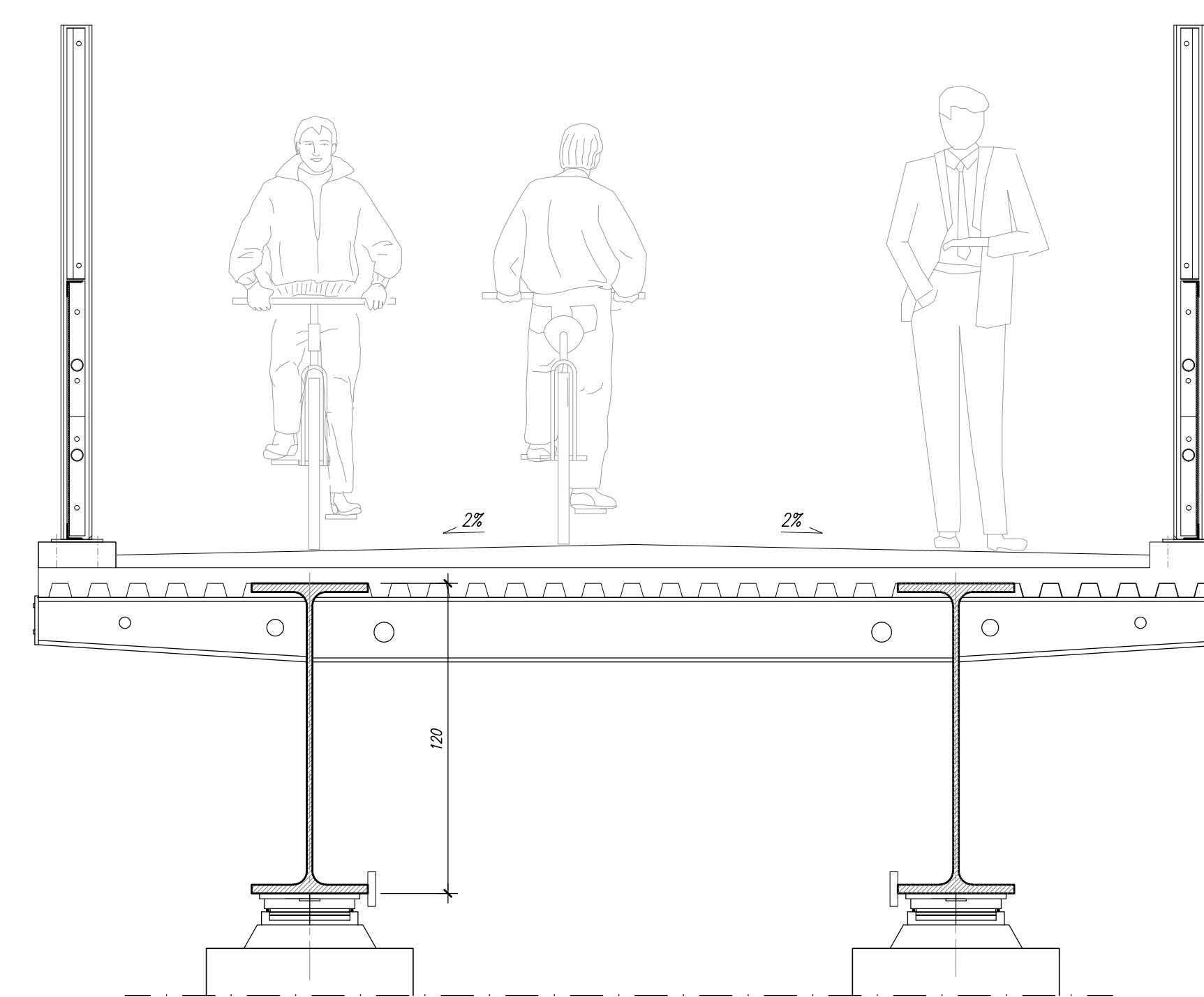
NOTE

- IL VANO DI ALLOGGIAMENTO DEI MONTANTI YERRA' SIGILLATO CON MALTA REOPLASTICA TIPO EMACO 588
- TUTTE LE QUOTE SONO ESPRESSE IN (mm)

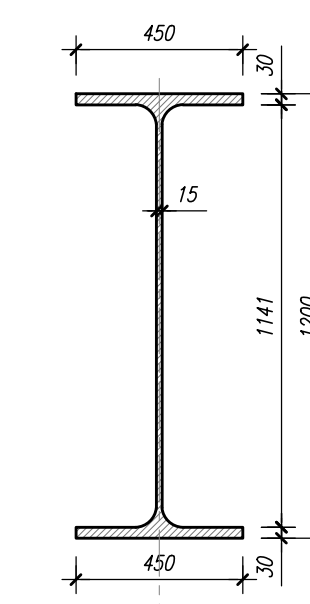
KEY-PLAN
Scala 1:50000



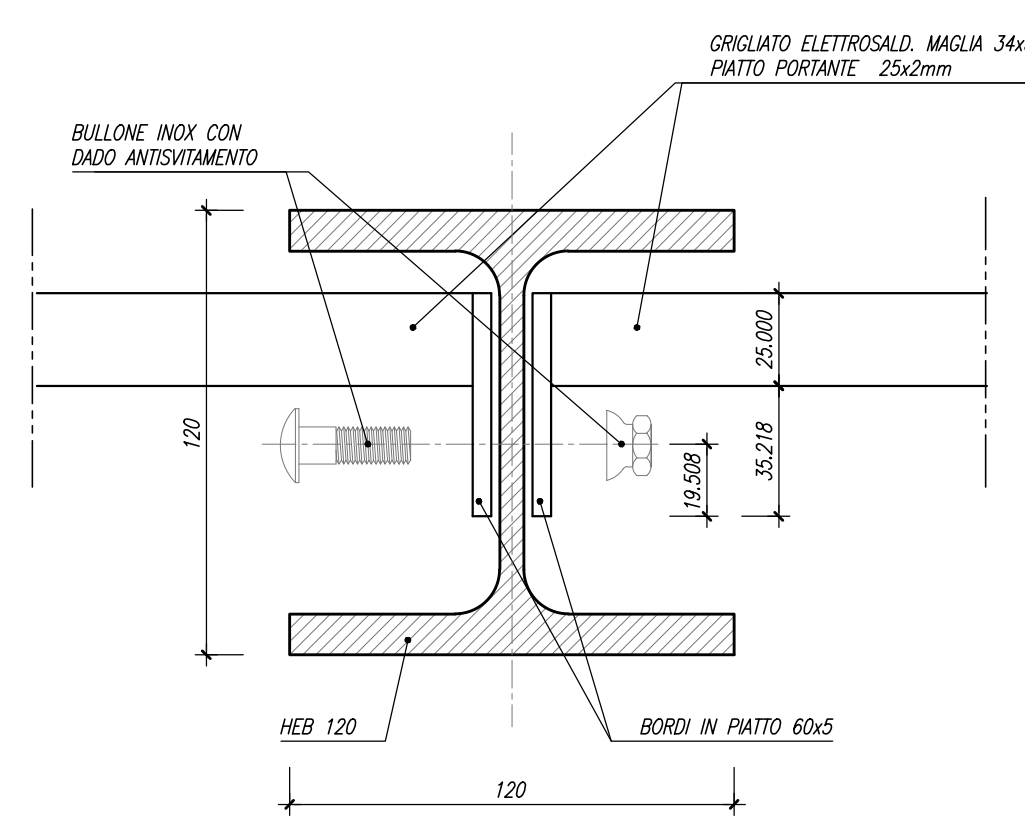
SEZIONE TRASVERSALE IMPALCATO
Scala 1:20



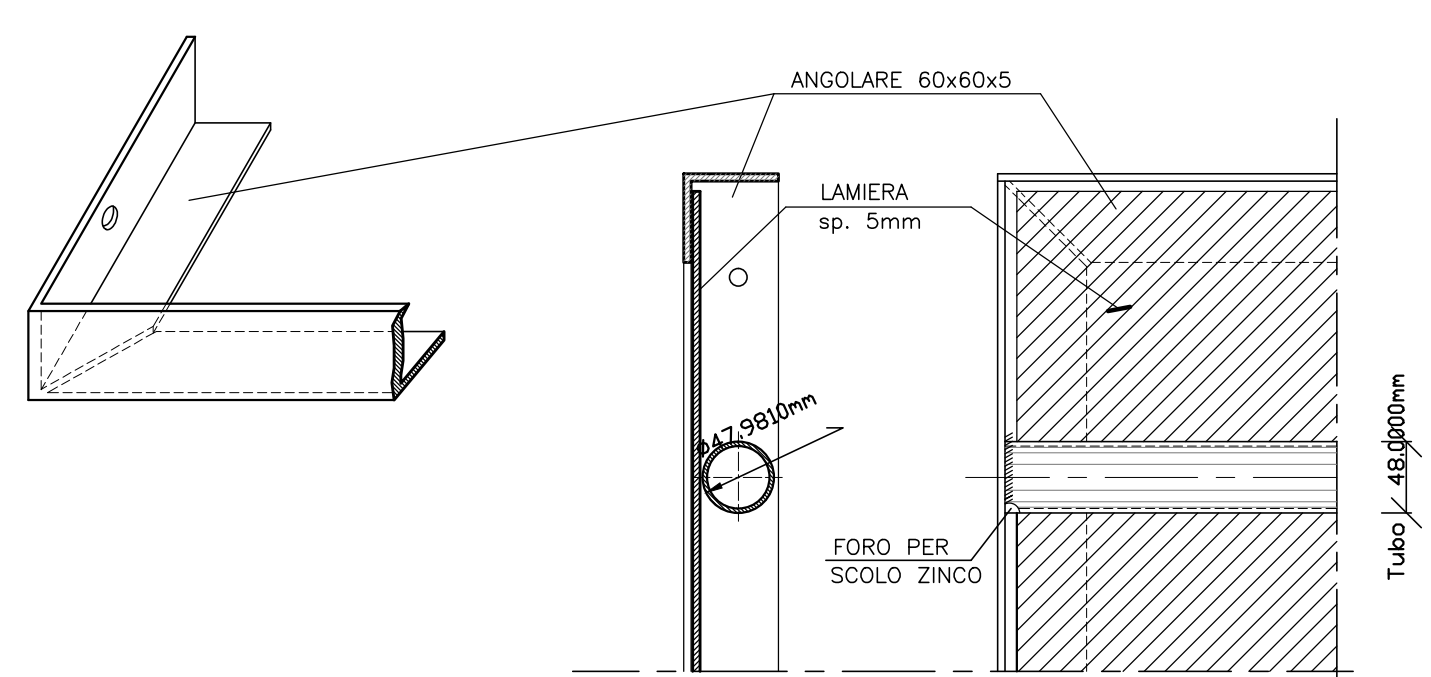
TRAVE PRINCIPALE
Scala 1:20



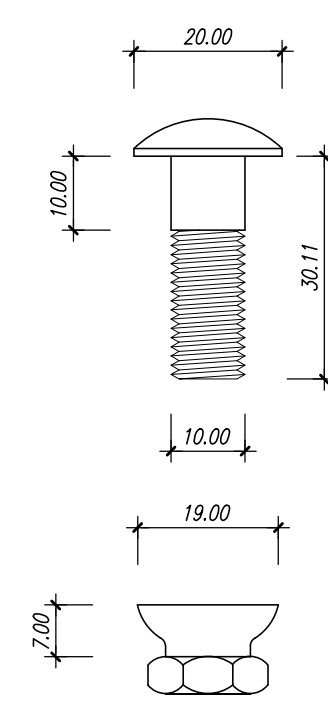
DETTAGLIO FISSAGGIO PANNELLI DI GRIGLIATO
Scala 1:2



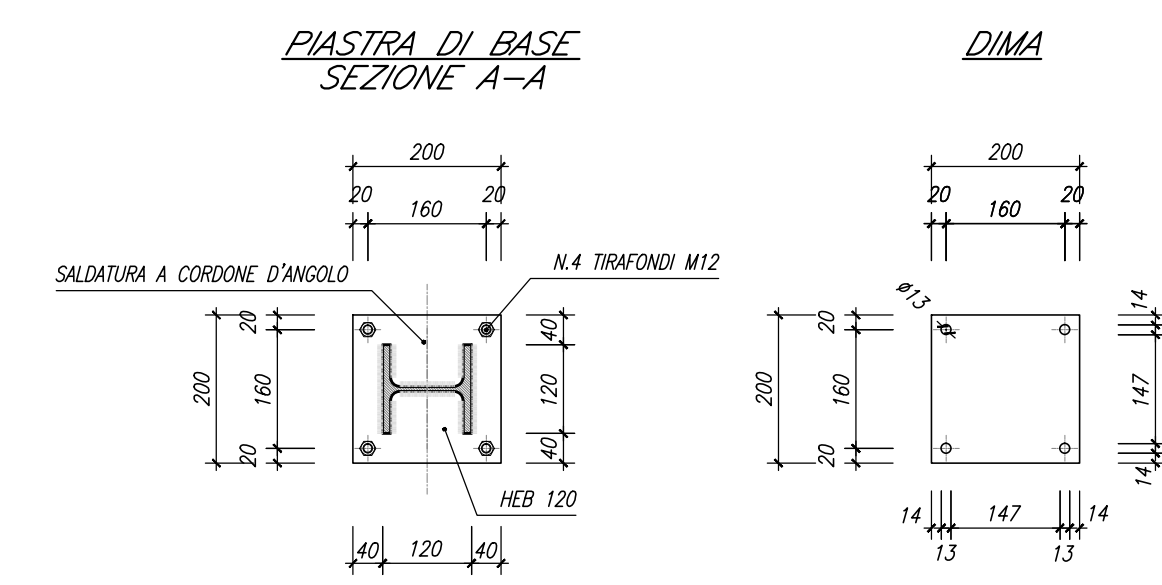
SOLUZIONE CON TUBO CORRIMANO SALDATO AL TELAIO DEL PANNELLO IN LAMIERA
Scala 1:5



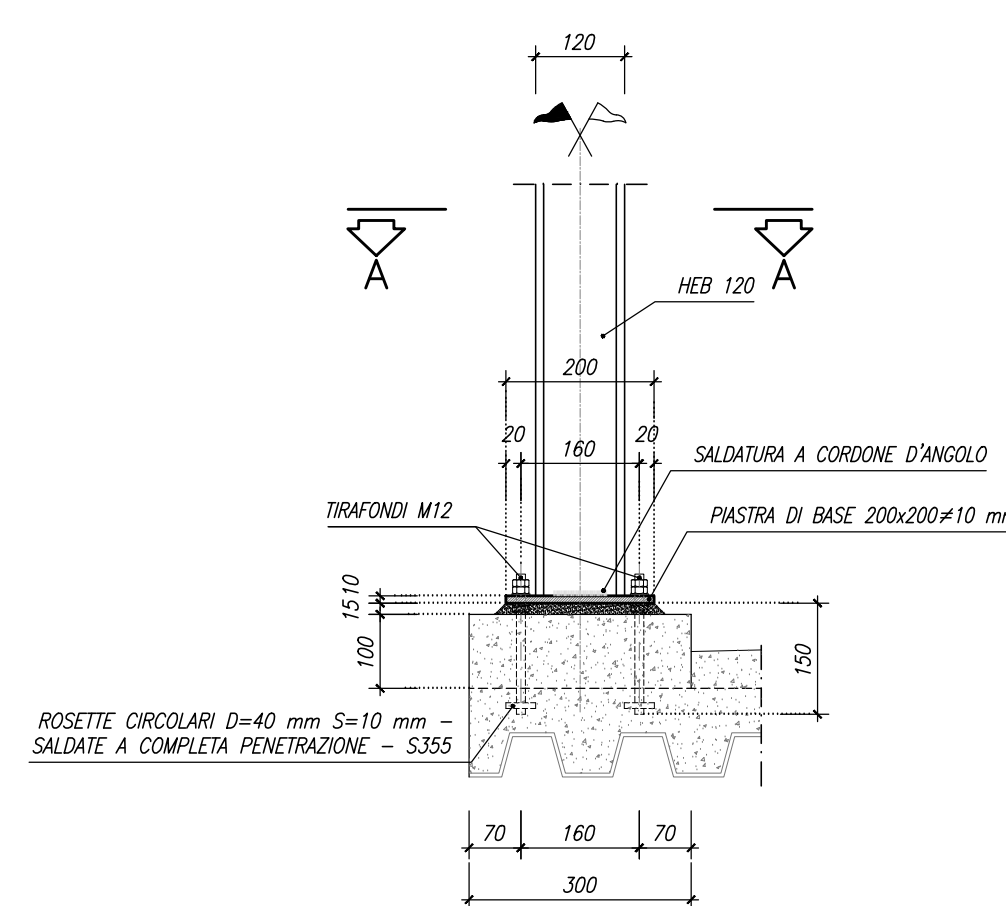
DETTAGLIO BULLONE INOX
Scala 1:1



DETTAGLIO 1
Scala 1:10



PROSPETTO



COMMITTENTE: **RFI**
GRUPPO FERROVIE DELLO STATO ITALIANO

PROGETTAZIONE: **ITALFERR**
GRUPPO FERROVIE DELLO STATO ITALIANO

CUP: J84H17000930009

U.O. INFRASTRUTTURE NORD
PROGETTO DEFINITIVO
RADDOPPIO LINEA CODOGNO - CREMONA - MANTOVA
TRATTA PIADENA - MANTOVA

IV - OPERE D'ARTE PRINCIPALI - Passerella Pedonale
Particolari, dettagli e finiture

Rev.	Descrizione	Redatto	Data	Verificato	Data	Approvato	Data	Autorizzato Data
A	Emissione Esecutiva	G. Tressi	Aprile 2020	[Signature]	Aprile 2020	[Signature]	Aprile 2020	

File: xxxxxxxxxx n. Elab: