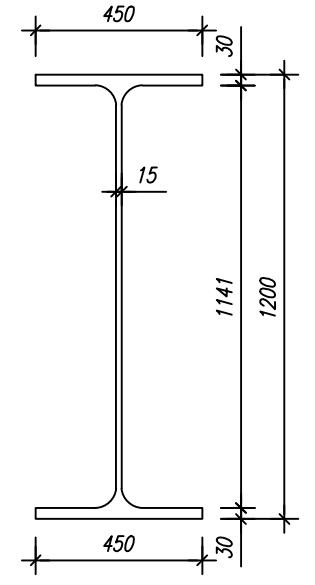


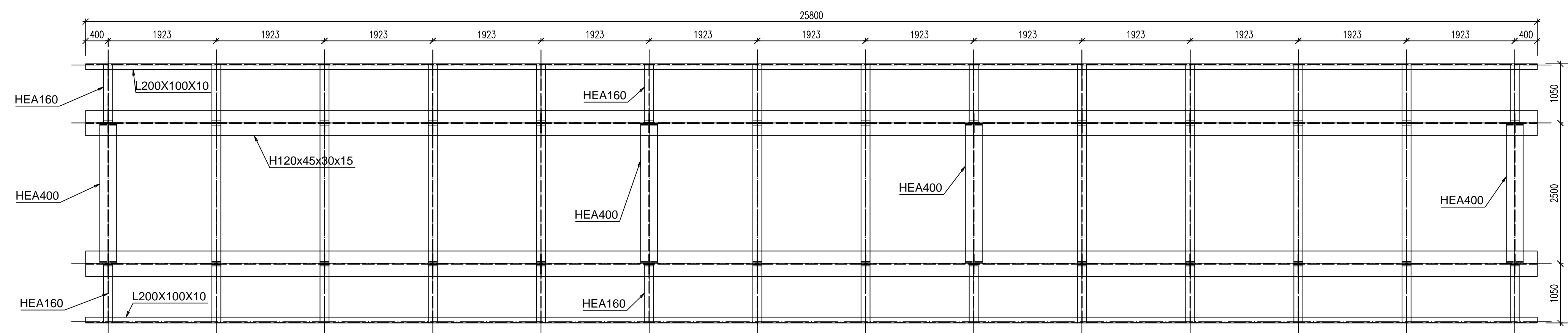
TRAVE PRINCIPALE

Scala 1:20



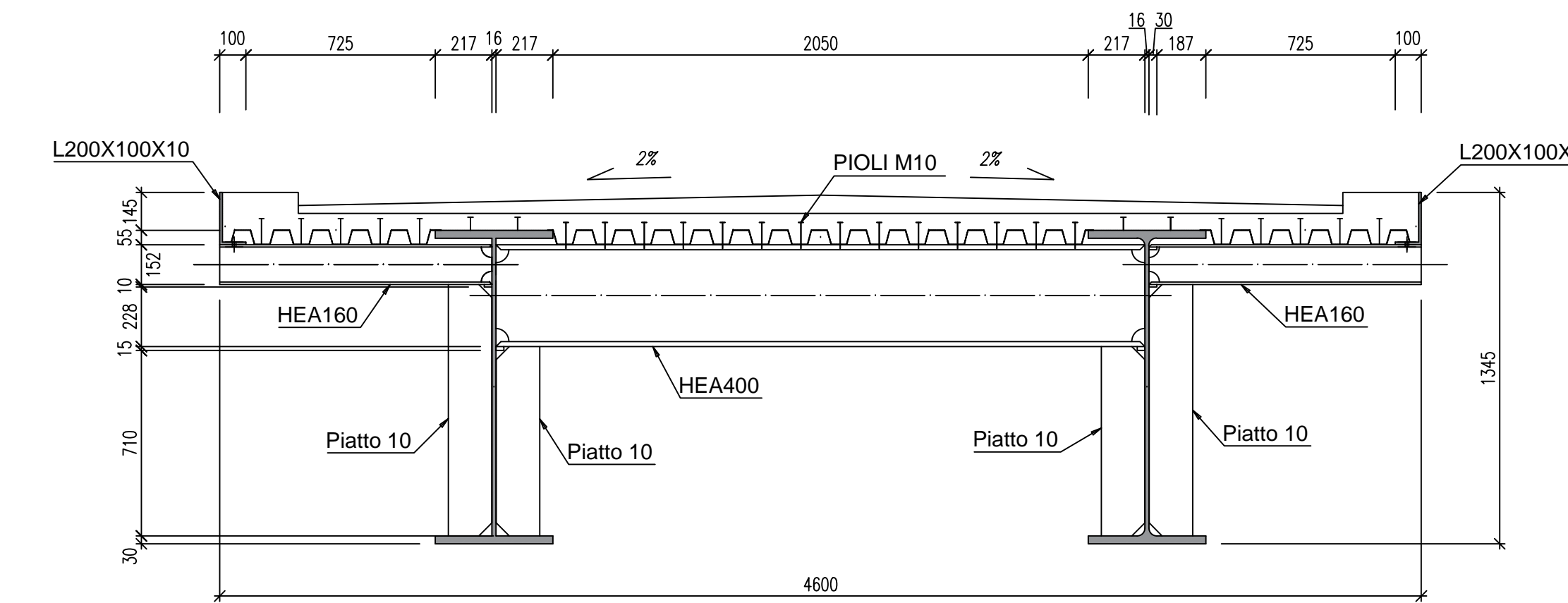
VISTA DAL BASSO

Scala 1:50



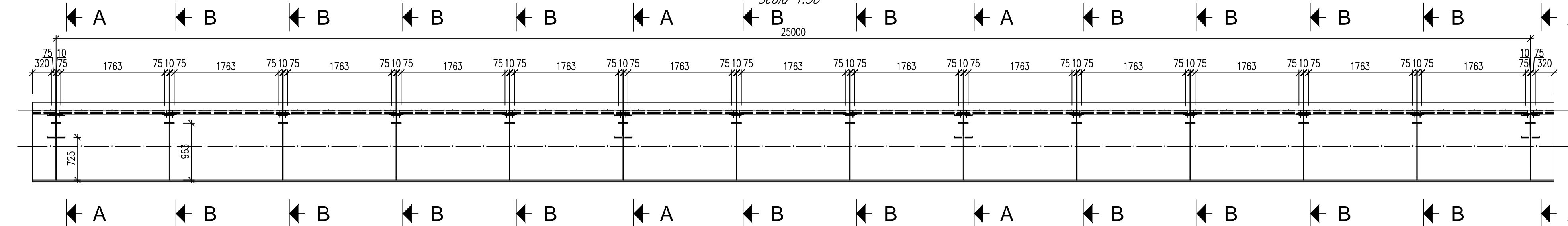
SEZIONE A-A

Scala 1:20



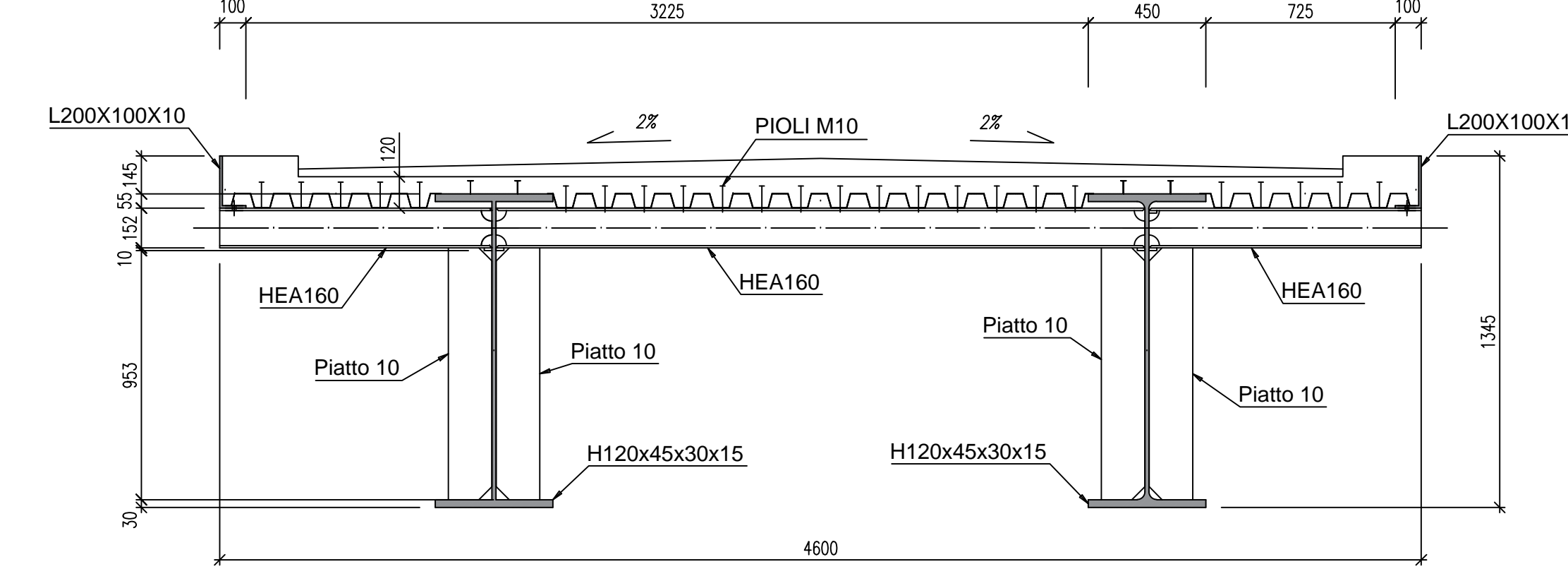
VISTA LATERALE

Scala 1:50



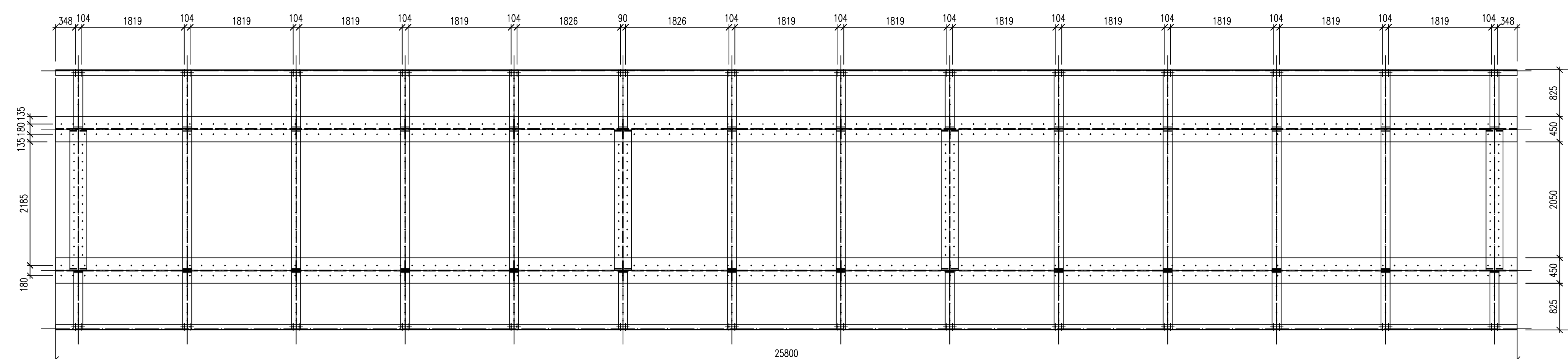
SEZIONE B-B

Scala 1:20



VISTA DALL'ALTO

Scala 1:50



Marca	Qta	Nome	Materiale	Lunghezza (mm)	Larghezza (mm)	Peso Totale (Kg/cad)	Peso Totale (Kg)	Superficie di pezzi (m ² /pezzo)	Superficie Totale (m ²)
5 1 H120x45x30x15									
1000	26	HEA160	S355JR	1 042		31,7	823,8	0,9	24,6
1001	14	HEA160	S355JR	1 042		31,7	443,5	0,9	13,2
1002	10	HEA160	S355JR	2 484		75,5	753,3	2,3	22,5
1003	4	HEA400	S355JR	2 484		310,6	1 242,2	4,7	19
1004	2	H120x45x30x15	S355JR	23 800		9 198,7	18 397,5	107,6	215,1
1005	2	HEA160	S355JR	1 042		31,7	63,4	0,9	1,9
1006	1	L200X100X10	S355JR	25 800		593,4	593,4	15,1	15,1
1007	1	L200X100X10	S355JR	25 800		593,4	593,4	15,1	15,1
1008	62	LAM10x30	S355JR	160	30	0,4	23,4	0	0,8
1009	48	LAM10x167	S355JR	363	167	12,4	596,6	0,3	16,3
1010	8	LAM10x167	S355JR	725	167	9,3	74,5	0,3	2,2
1011	8	LAM15x30	S355JR	300	30	1,1	8,5	0	0,2
						23 615,3	345,9		

1 2 H55 sp=1mm tr1									
1	1	H55 sp=1mm tr1	S355JR	25 800		255,6	511,3	65,2	130,4
						611,3	130,4		
2 1 H55 sp=1mm tr2									
2	1	H55 sp=1mm tr2	S355JR	25 795		658,3	658,3	167,8	167,8
						658,3	167,8		

COMMITTENTE:
 RFI
 INFRASTRUTTURE FERROVIARIE ITALIANE
 GRUPPO FERROVIE DELLO STATO ITALIANE

PROGETTAZIONE:
 ITALFERR
 GRUPPO TECNICA DELLA PROTEZIONE

CUP: J84H17000930009

U.O. INFRASTRUTTURE NORD

PROGETTO DEFINITIVO

RADDOPPIO LINEA CODOGNO - CREMONA - MANTOVA
 TRATTA PIADENA - MANTOVA

IV - OPERE D'ARTE PRINCIPALI - Passerella Pedonale
 Carpenteria Impalcato

SCALA:
 Varie

COMMESSA LOTTO FASE ENTE TIPO DOC. OPERA/DISCIPLINA Progr. REV.
 NM25 03 D 26 B2 I1V3709 001 A

Rev.	Descrizione	Redatto	Data	Verificato	Data	Approvato	Data	Autorizzato	Data
A	Emissione Esecutiva	S. Toppa	Aprile 2020	A. G. G. G.	Aprile 2020	M. B.	Aprile 2020		

File: NM2503026BZV00001A

n. Elab.: