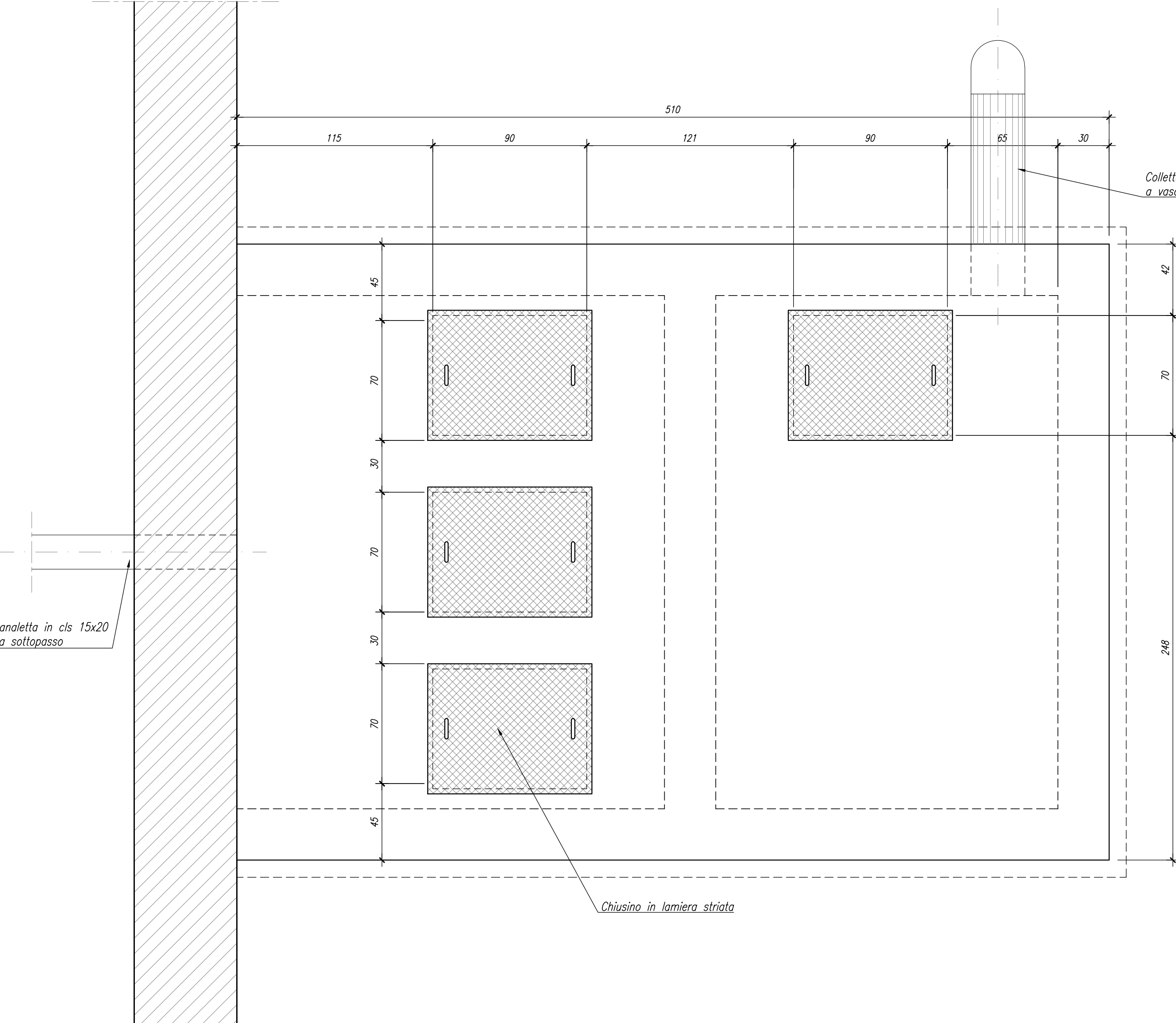
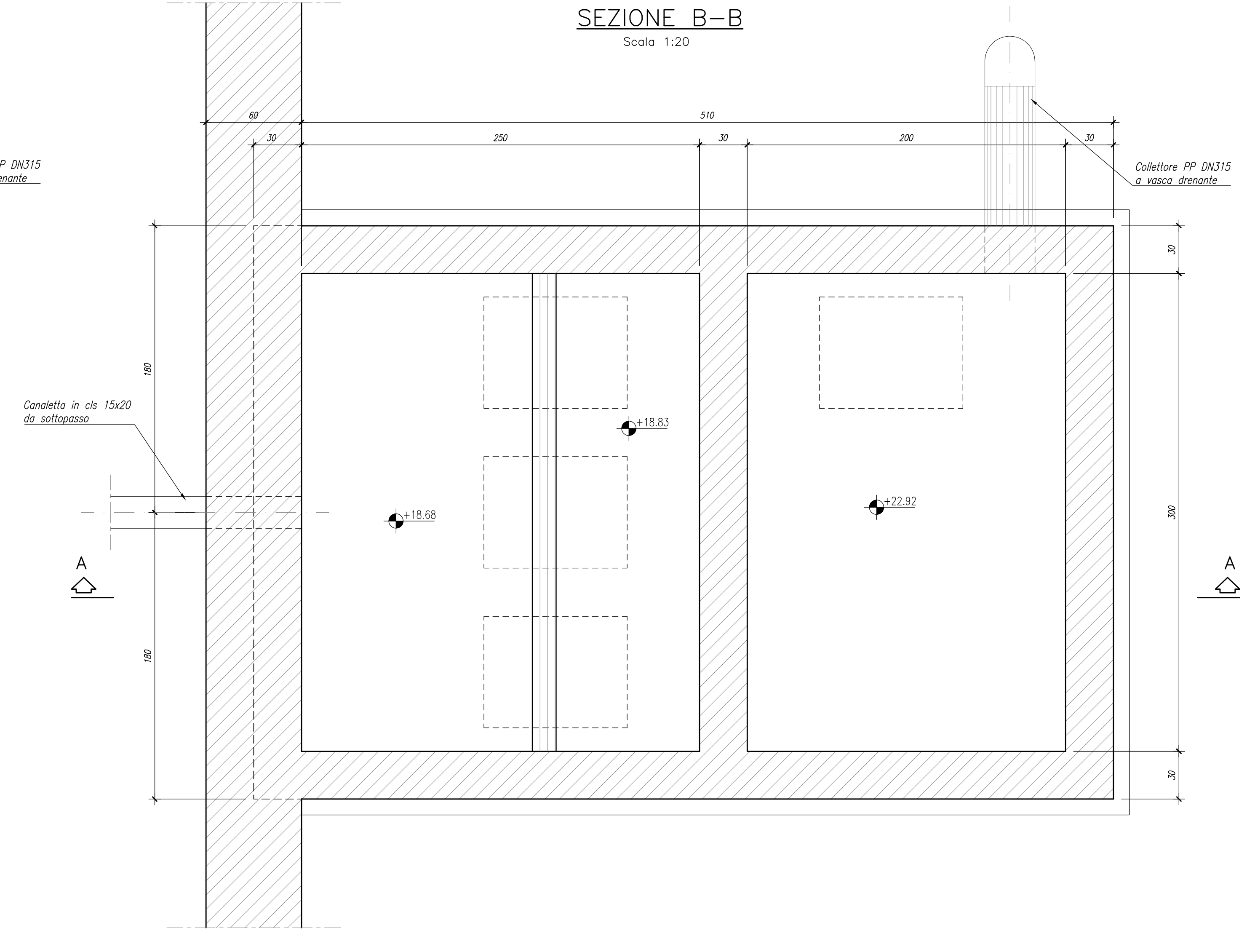


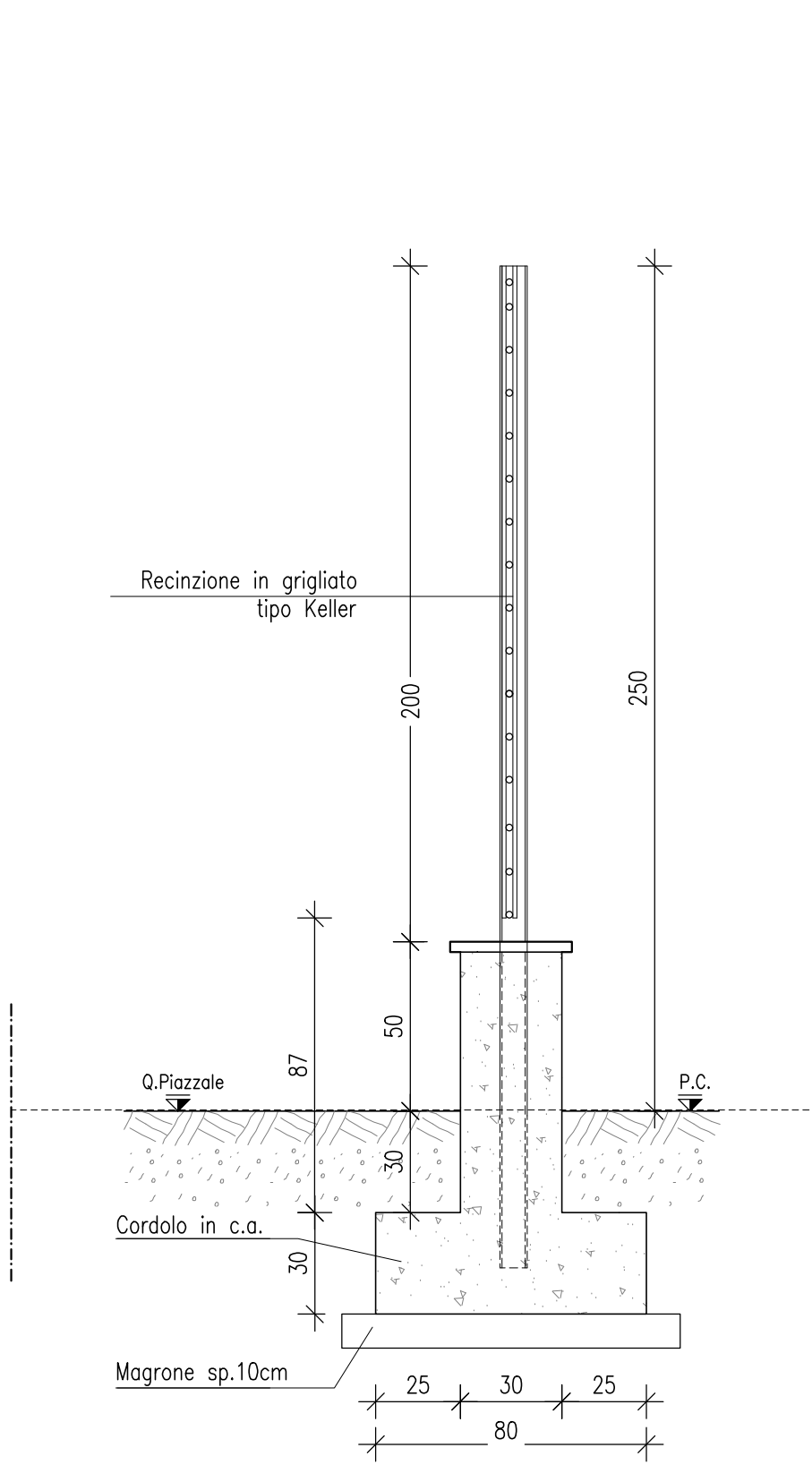
PIANTA A.Q.TA +31.75
Scala 1:20



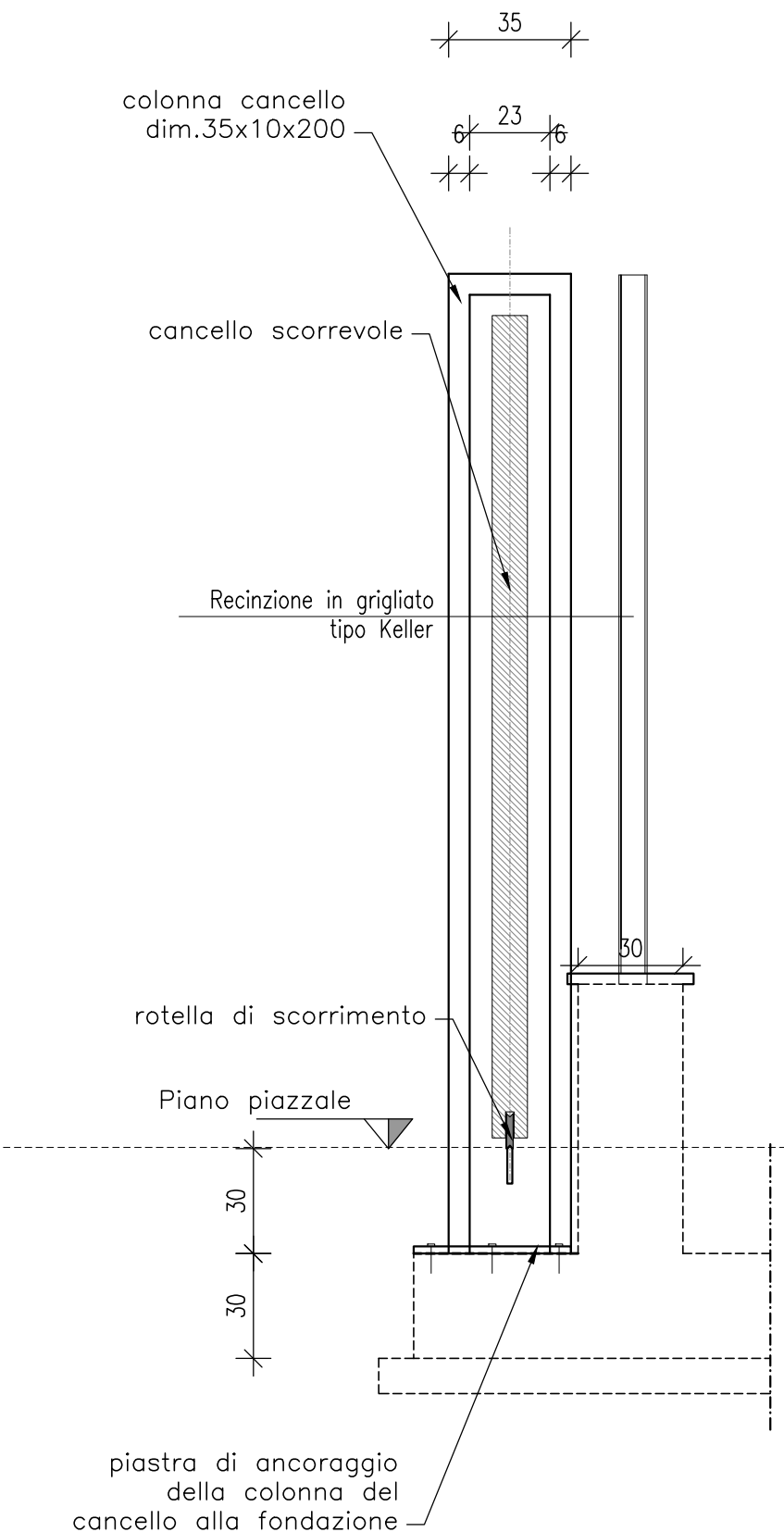
SEZIONE B-B
Scala 1:20



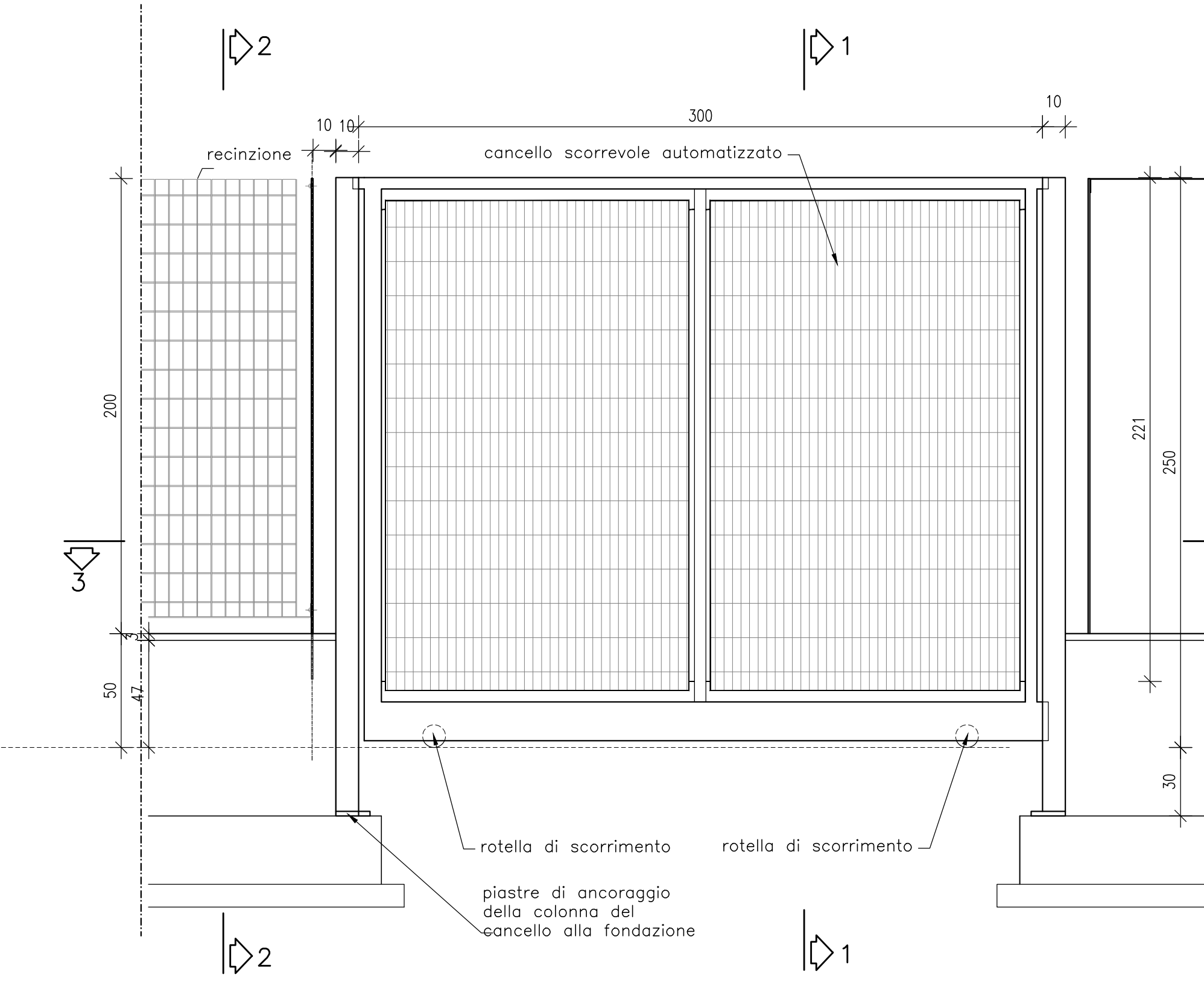
SEZIONE 2-2
Scala 1:20



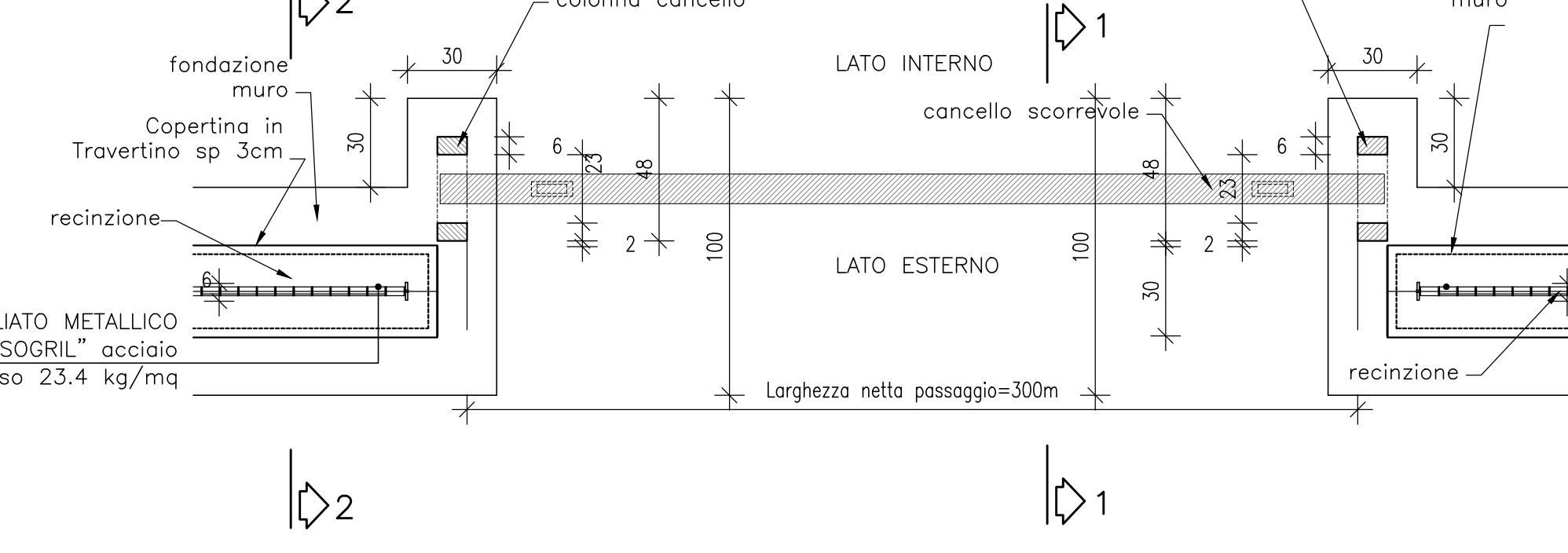
SEZIONE 1-1
Scala 1:20



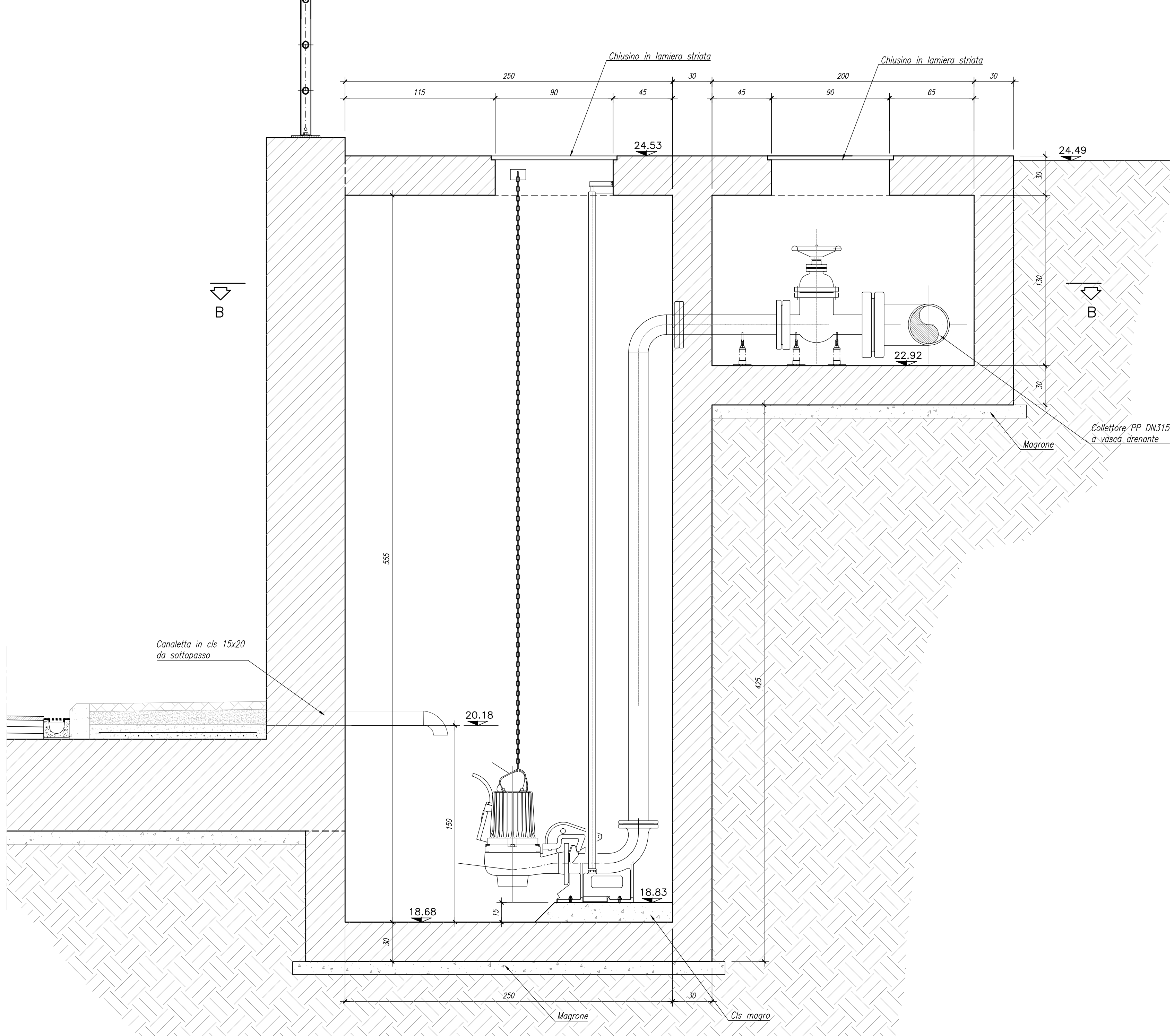
PROSPETTO CANCELLO
Scala 1:20



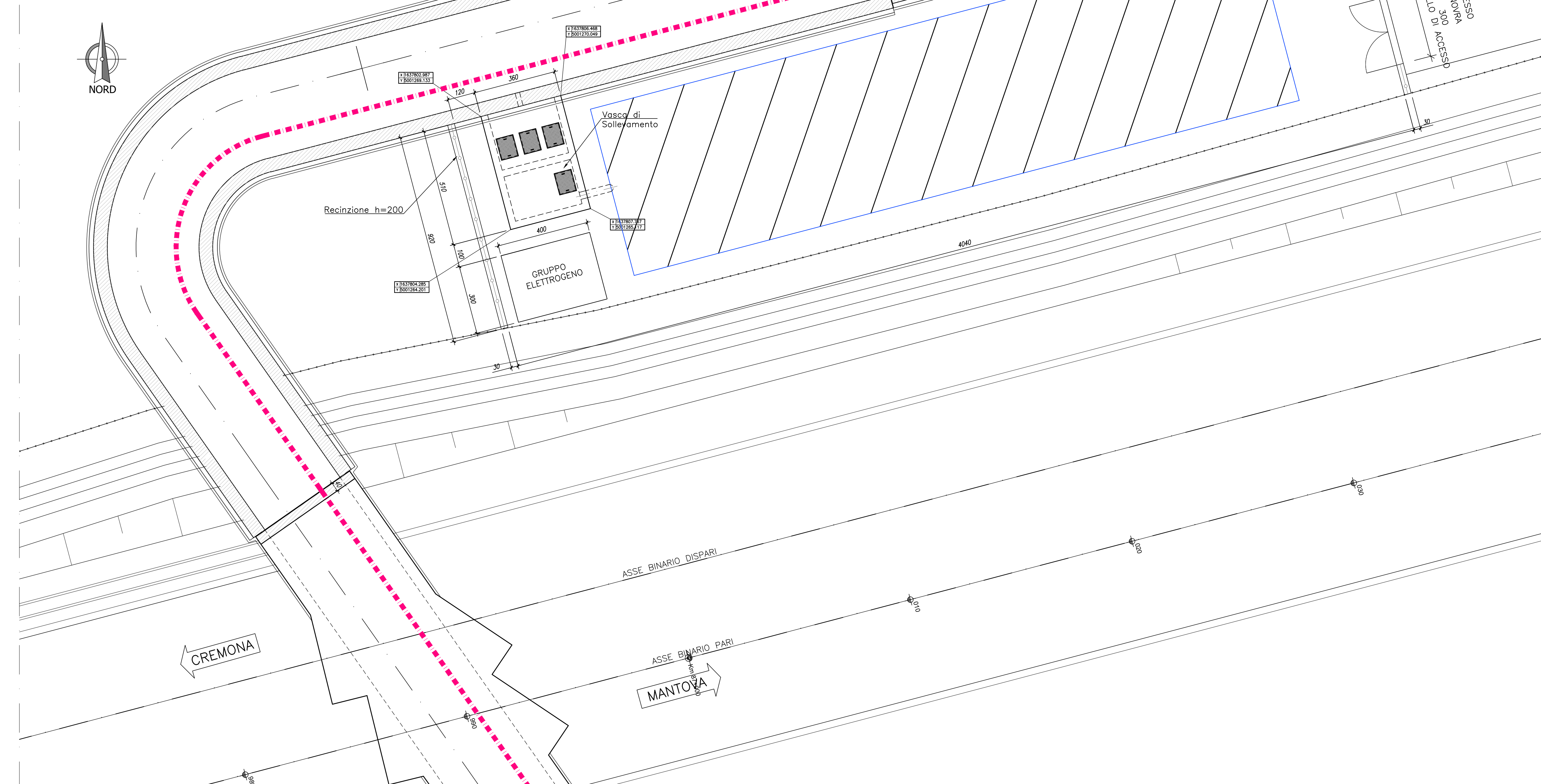
SEZIONE 3-3
Scala 1:20



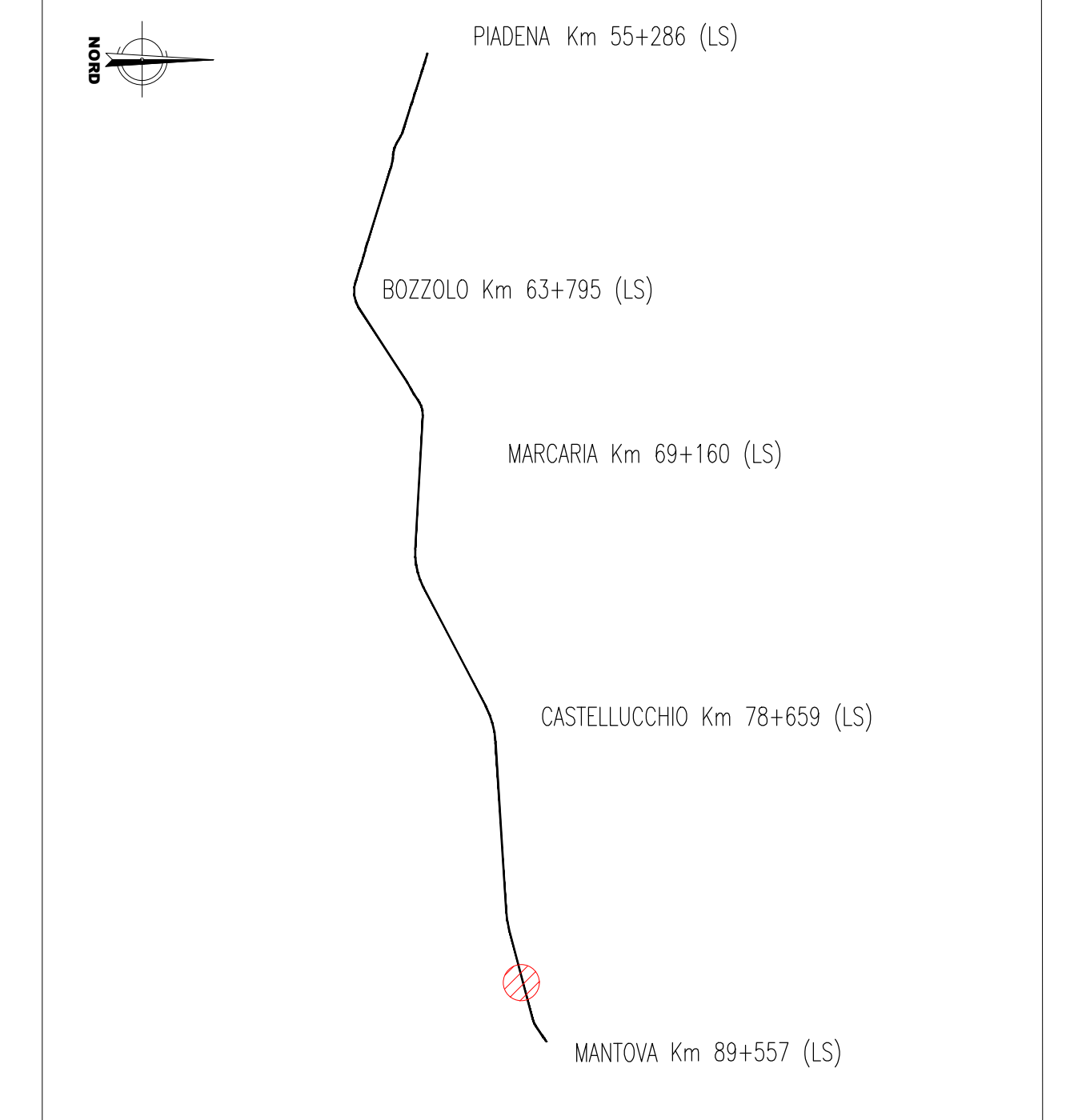
SEZIONE A-A
Scala 1:20



STRALCIO PLANIMETRICO
Scala 1:100



KEYPLAN



NOTE GENERALI

- TUTTE LE MISURE SONO ESPRESSE IN CENTIMETRI, SALVO OVE DIVERSAMENTE INDICATO
- PER LE CARATTERISTICHE MATERIALI FARE RIFERIMENTO ALL'ELABORATO NM2503D26TTOC000001A
- INCIDENZA FONDAZIONE VASCA 110kg/mc
- NCIDENZA PARETI VASCA 120kg/mc
- NCIDENZA SOLETTA VASCA 110kg/mc

COMMITTENTE:



PROGETTAZIONE:



CUP: J84H1700930009

U.O. INFRASTRUTTURE NORD

PROGETTO DEFINITIVO
RADDOPPIO LINEA COGOGNO - CREMONA - MANTOVA
TRATTA PAVENA - MANTOVA

Nuovo Sottopasso Ciclo-pedonale al km86+988.61
Particolari, dettagli e finiture

SCALA:
1:20

COMMESSA LOTTO FASE ENTE TIPO DOC. OPERADISCIPLINA PROGR. REV.

NM25 03 D 26 BC SL0200 001 A

Rev.	Descrizione	Redatto	Data	Verificato	Data	Approvato	Data	Autorizzato Data
A	Esecuzione Esclusiva	[Signature]	Aprile 2020	[Signature]	Aprile 2020	[Signature]	Aprile 2020	Aprile 2020