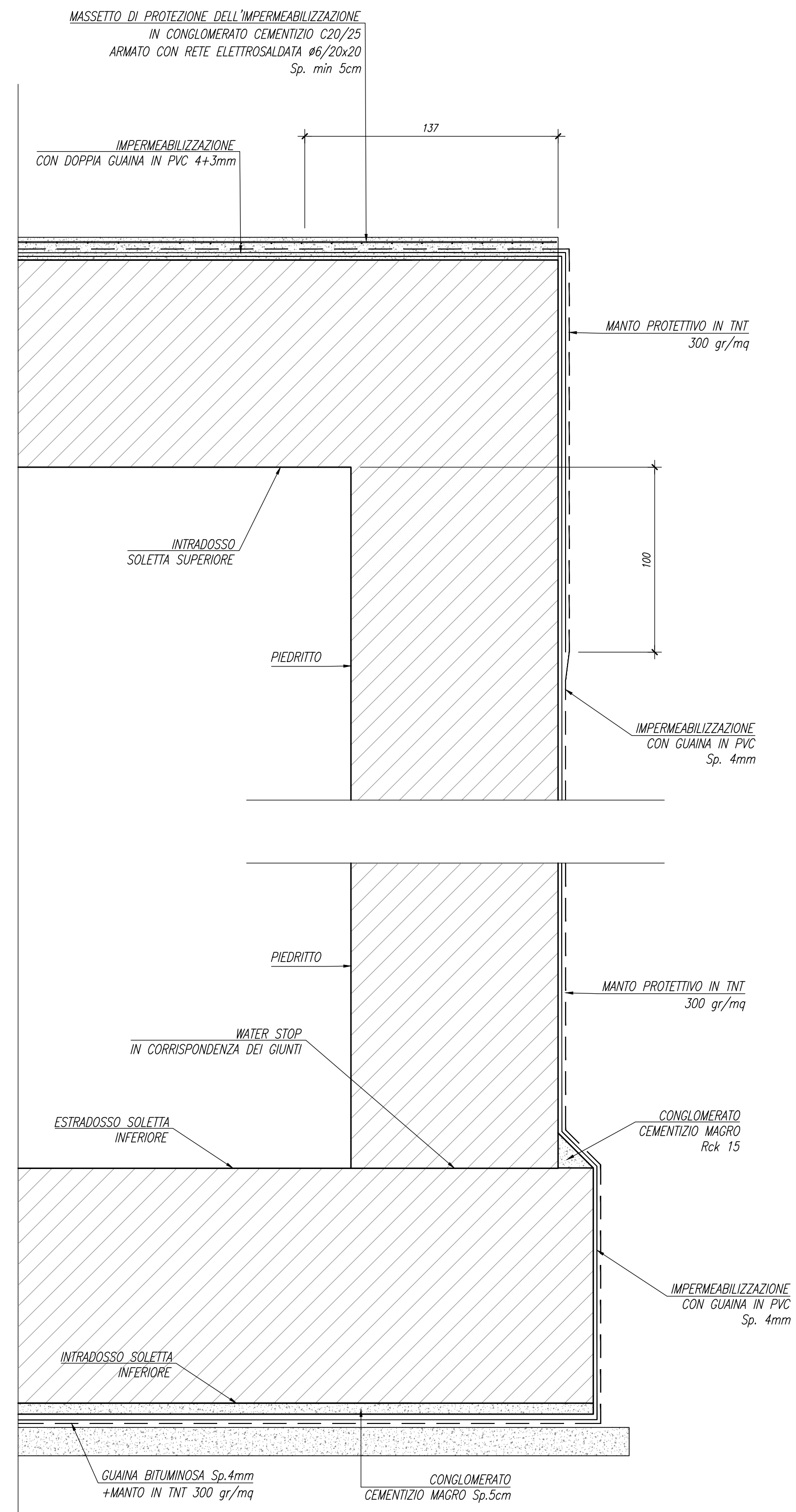


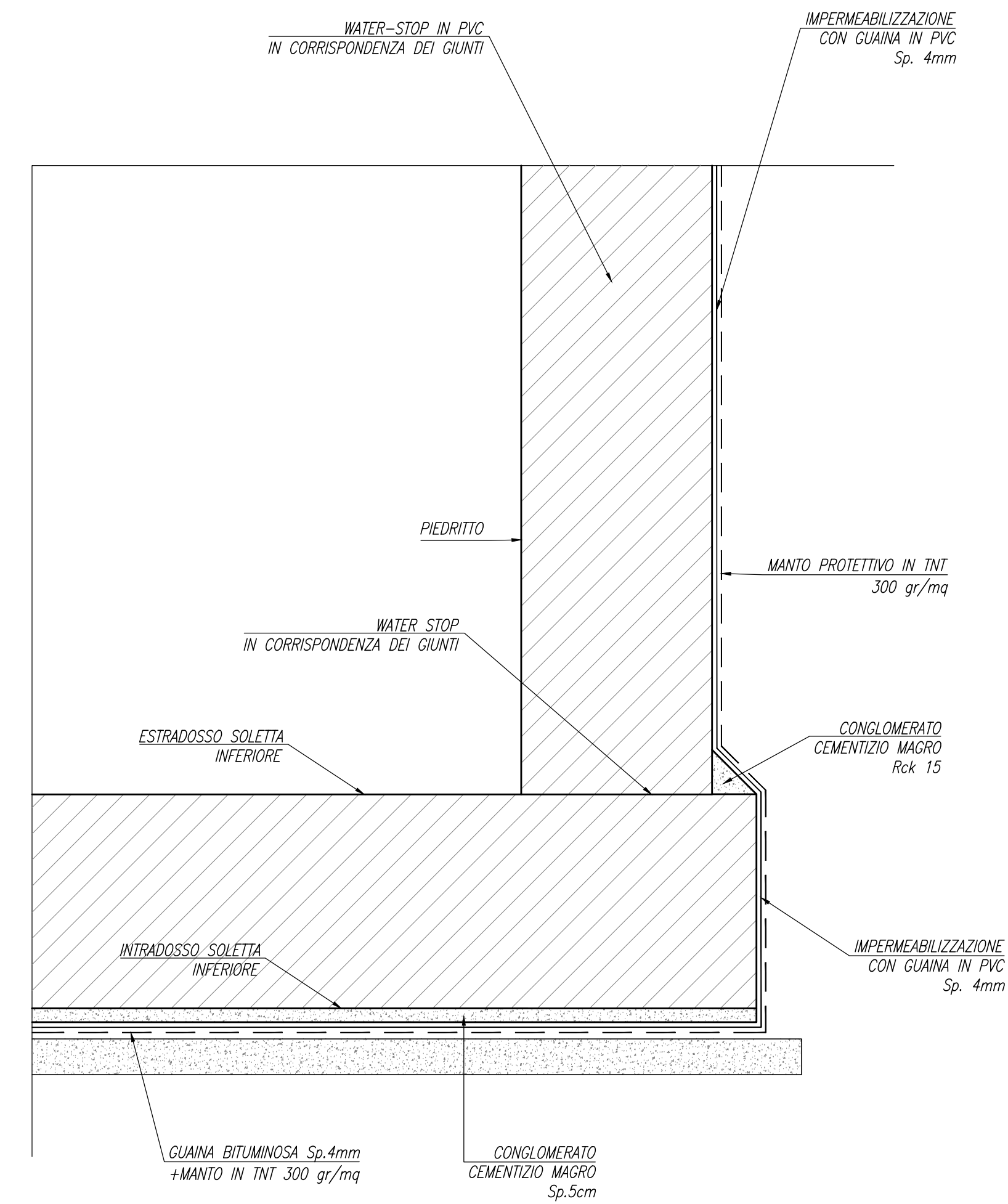
**PARTICOLARE IMPERMEABILIZZAZIONE SCATOLARE**

Scala 1:20



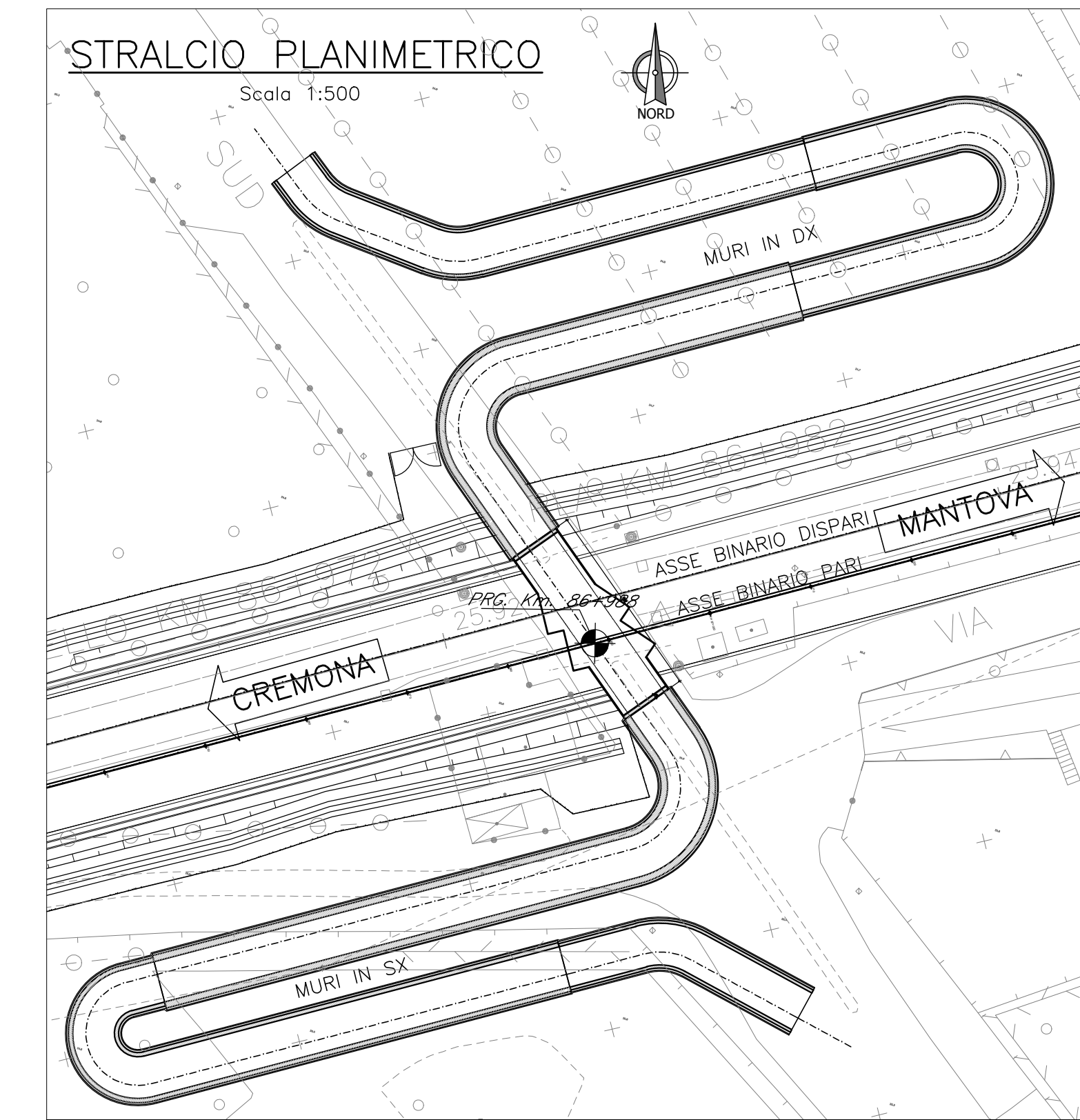
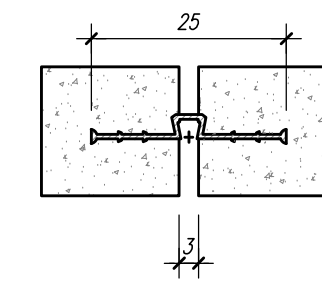
**PARTICOLARE IMPERMEABILIZZAZIONE MURO A "U"**

Scala 1:20

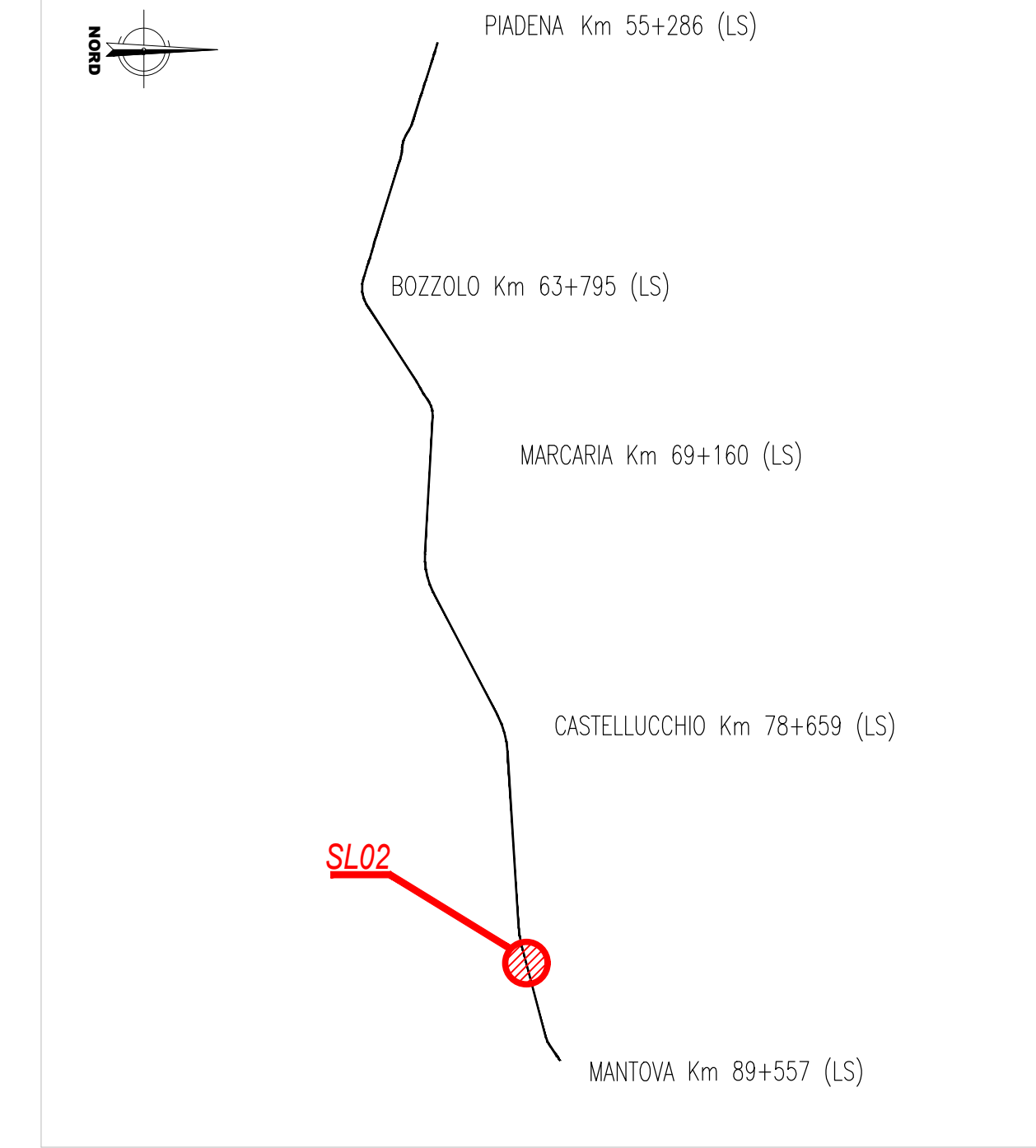


**ELEMENTI WATER-STOP PER IMPERMEABILIZZAZIONE IDRAULICA DEI GIUNTI**

Scala 1:10



**KEYPLAN**



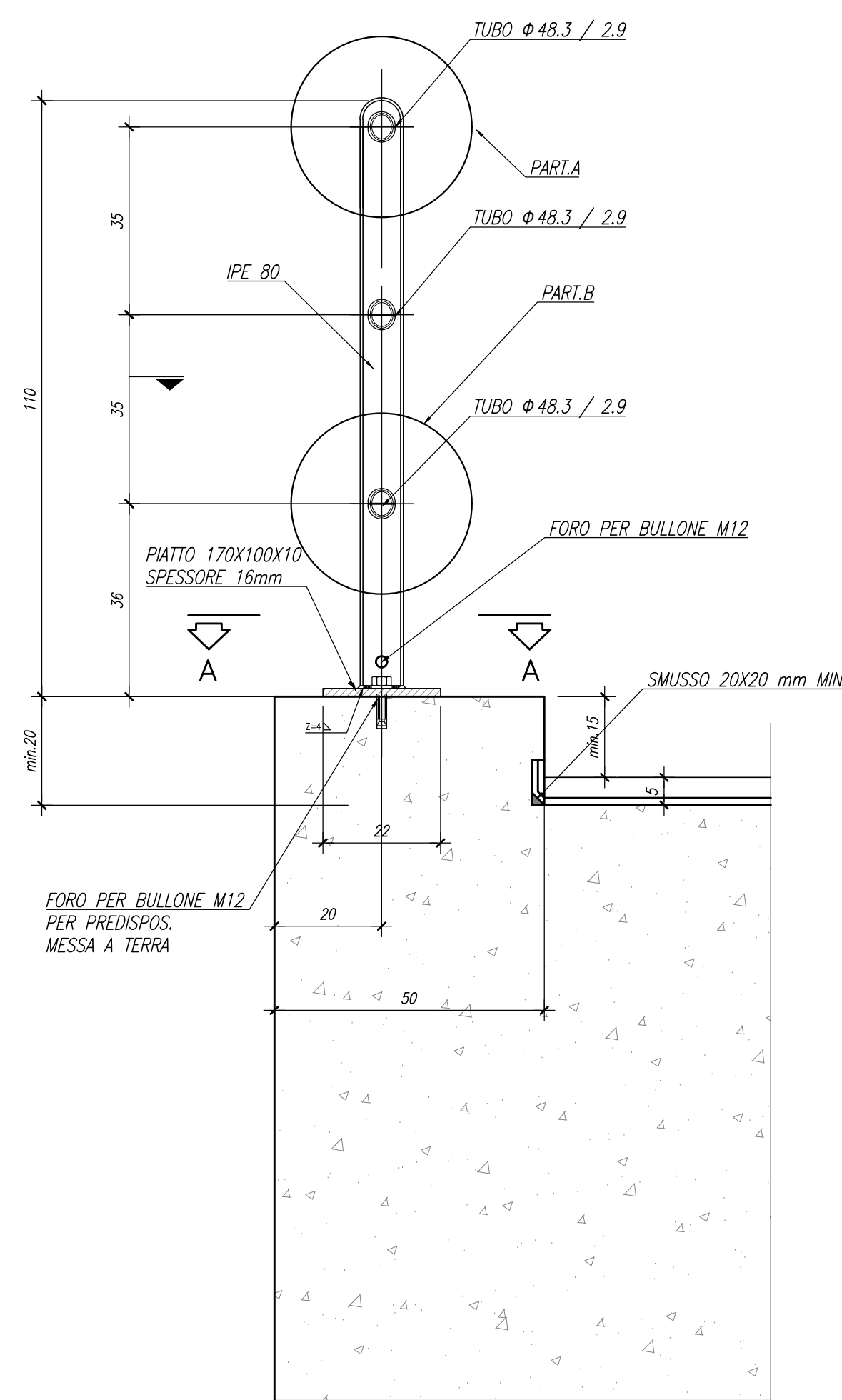
**NOTE GENERALI**

- TUTTE LE MISURE SONO ESPRESSE IN CENTIMETRI, SALVO OVE DIVERSAMENTE INDICATO
- PER LE CARATTERISTICHE MATERIALI FARE RIFERIMENTO ALL'ELABORATO NM2503D26TTOC000001A
- PER PARTICOLARI E DETTAGLI FARE RIFERIMENTO ALL'ELABORATO NM2503D26BZSL0100001A
- INCIDENZA SCATOLARE - SOLETTA INFERIORE 140 kg/mc
- INCIDENZA SCATOLARE - PIEDRITTI E SOLETTA SUPERIORE 130 kg/mc
- INCIDENZA MURI - PIEDRITTI 160 kg/mc
- INCIDENZA MURI - SOLETTA INFERIORE 140 kg/mc

**PARAPETTO METALLICO**

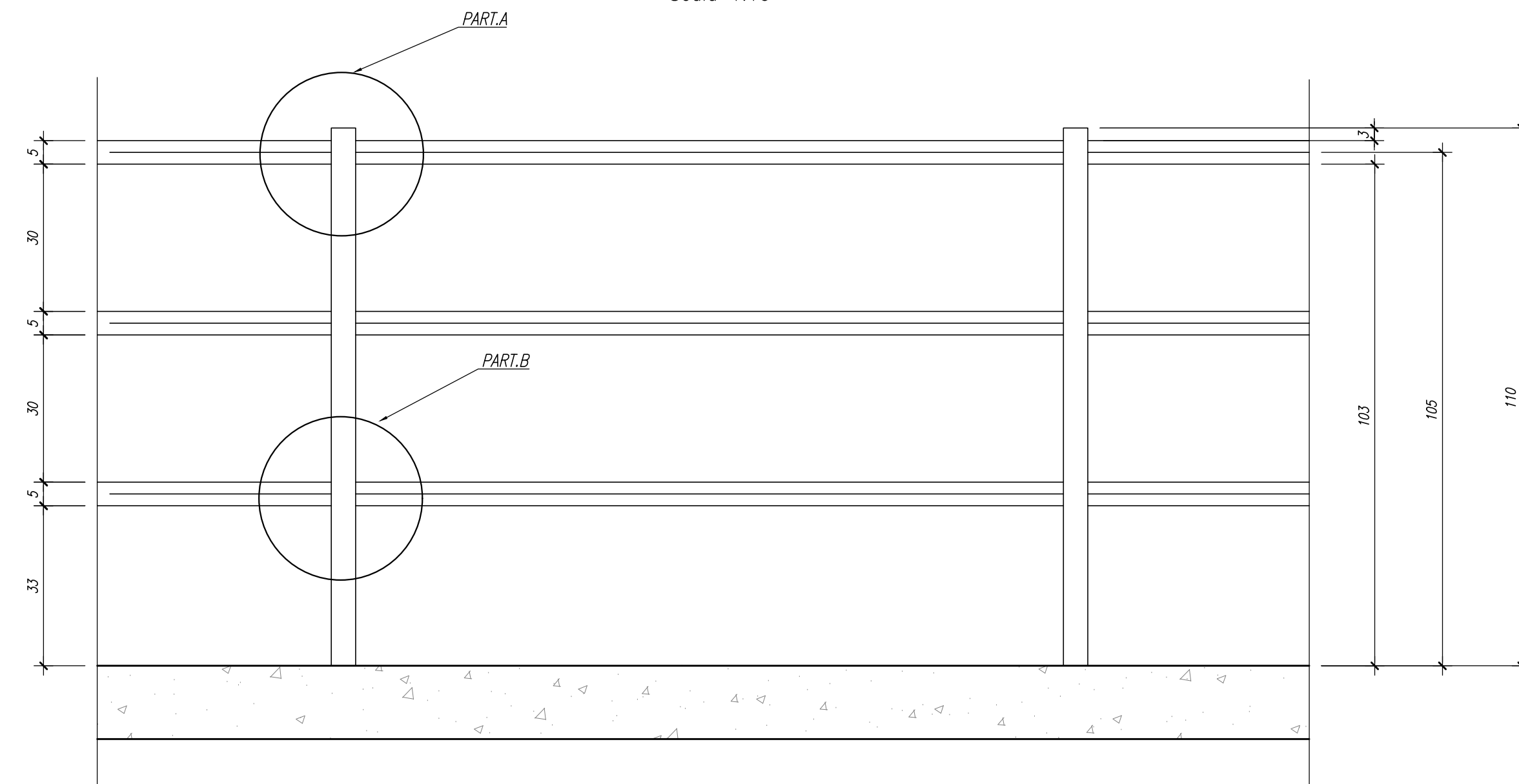
**SEZIONE TRASVERSALE**

Scala 1:10



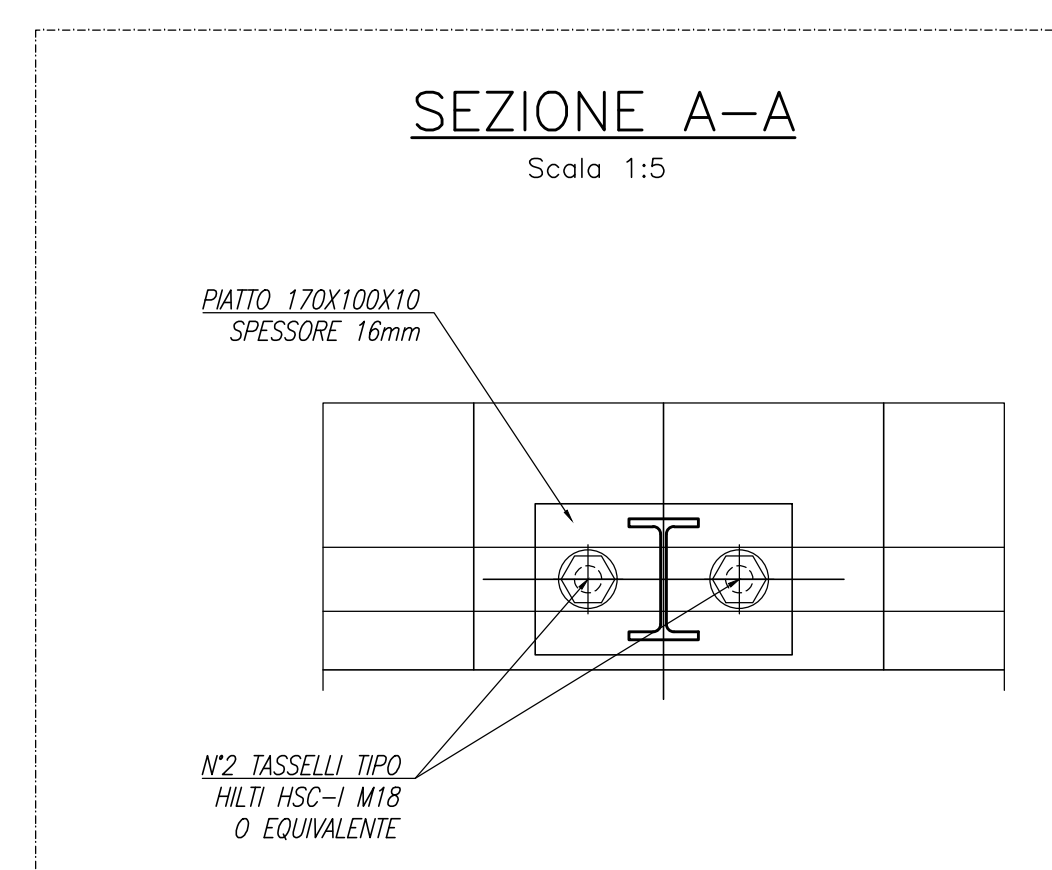
**SEZIONE LONGITUDINALE**

Scala 1:10



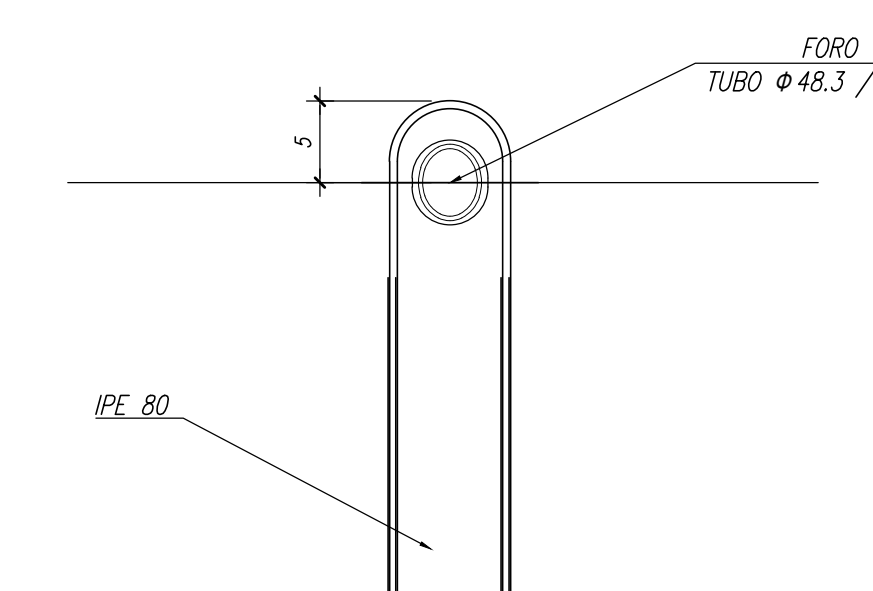
**SEZIONE A-A**

Scala 1:5



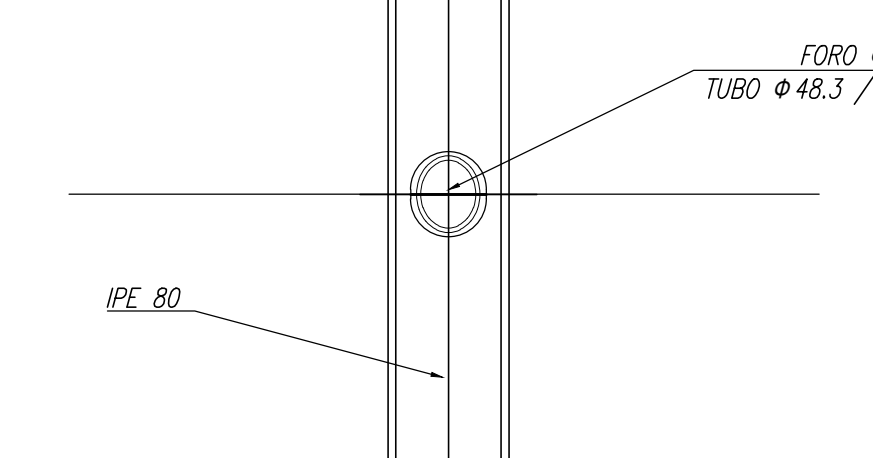
**PARTICOLARE "A"**

Scala 1:5



**PARTICOLARE "B"**

Scala 1:5



COMMITTENTE: **RFI** RETE FERROVIARIA ITALIANA GRUPPO FERROVIE DELLO STATO ITALIANE

PROGETTAZIONE: **ITALFERR** GRUPPO FERROVIE DELLO STATO ITALIANE

CUP: J84H17000930009

U.O. INFRASTRUTTURE NORD

PROGETTO DEFINITIVO

**RADDOPPIO LINEA CODOGNO - CREMONA - MANTOVA**  
**TRATTA PIADENA - MANTOVA**

Nuovo Sottopasso Ciclo-pedonale al 86+988  
Particolari, dettagli e finiture

SCALA: varie

Rev.	Descrizione	Redatto	Data	Verificato	Data	Approvato	Data	Autorizzato	Data
A	Emissione Esecutiva	[Firma]	Aprile 2020	[Firma]	Aprile 2020	[Firma]	Aprile 2020	[Firma]	Aprile 2020

File: NM2503D26BZSL0200001A n. Elab.: