

Linee elettriche esistenti

— Linee aeree a 220kV e Linee aeree 132kV

Linee elettriche da demolire

- - - Linee aeree 220kV e 132kV

Alternative di progetto

Nuove linee 132kV

- Varianti/ricostruzioni aeree linee 132kV
- - - Linea 220 kV riciclato a 132 kV

Nuove linee 220kV

- Linee aeree 220kV
- - - Area progetto (3 km)

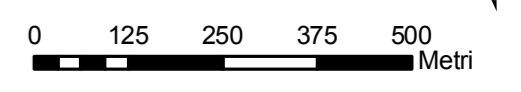
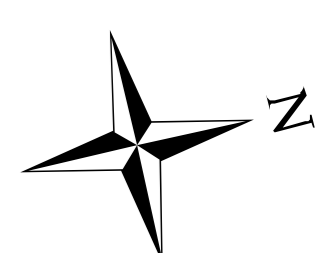
Idrografia

- Sorgenti
- ◇ Pozzi
- Faglie
- ⊕ Frana non cartografabile attiva
- ⊖ Frana non cartografabile non attiva
- ✕ Miniera attiva
- ✕ Miniera non attiva
- ⊗ Cave attive
- ⊖ Cave estinte
- Principali opere di difesa idraulica

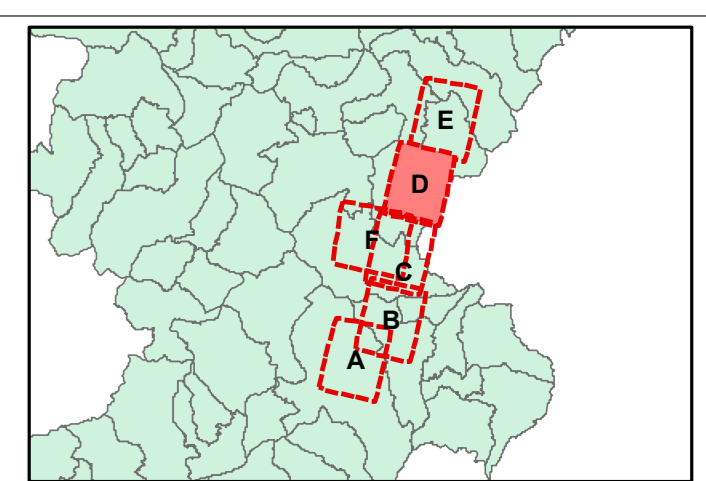
Stazioni e centrali elettriche


- Centrale di produzione - Desedan
- ▲ Centrale di produzione - Gardona
- Centrale di produzione - Soverezene
- Stazione elettrica - Polpet
- tralicci
- - - confini comunali

- ▨ Depositi alluvionali e di conoide
- ▨ Depositi morenici
- ▨ Dolina o sprofondamento
- ▨ Falde e coni detritici
- ▨ Aree di Frana




SIGLA	DENOMINAZIONE	kV
P-SV	Polpet - Soverezene	220
P-L	Polpet - Lienz	220
P-SC	Polpet - Scorzè	220
P-V	Polpet - Vellai	220
P-B	Polpet - Belluno	132
S-B	Sedico - Belluno	132
P-N	Polpet - Nove od La secca	132
P-FZ	Polpet - Forno di Zoldo	132
P-D	Polpet - Desedan	132
D-G	Desedan - Gardona	132
G-O	Gardona - Ospiate	132
G-P	Gardona - Pielos	132
G-GC	Gardona-Gardona Centrale	132





STUDIO MASTELLA
Sede legale: Via Don E. Dall'acqua, 8 37020, San Pietro in Cariano (VR)
Sede operativa : Viale Verona, 41b 37026, Pescantina (VR)
Tel/fax: +39045/7157752
Cell: +393334325864

Dott. Cristiano Mastella



REVISIONI	DATA	DESCRIZIONE	ELABORATO	VERIFICATO	APPROVATO
00	06/12/2010	PRIMA EMISSIONE	STUDIO MASTELLA CRISTIANO MASTELLA	AOTPD UPRI Lin FRANCESCO CARRARETTO	AOTPD UPRI NICOLA FERRACIN

TIPOLOGIA DELL'ELABORATO	CODIFICA DELL'ELABORATO	
TAVOLA	DU22215A1BCX11404	
PROGETTO	TITOLO	
OPERA N°0192	Razionalizzazione e Sviluppo della Rete di Trasmissione Elettrica Nazionale (RTN) nella media valle del Piave	
RICAVATO DAL DOC. TERNA		
CODIFICA DEL FILE		
TAV. 4.3.		

NOME DELLA TAVOLA	FORMATO	SCALA	FOGLIO
Carta geomorfologica	A1	1:10000	D

Questo documento contiene informazioni di proprietà Terna S.p.A. e deve essere utilizzato esclusivamente dal destinatario in relazione alle finalità per le quali è stato ricevuto. E' vietata qualsiasi forma di riproduzione o di divulgazione senza l'esplicito consenso di Terna S.p.A.
This document contains information proprietary to Terna S.p.A. and it will have to be used exclusively for the purposes for which it has been furnished. Whichever shape of spreading or reproduction without the written permission of Terna S.p.A. is prohibiit.