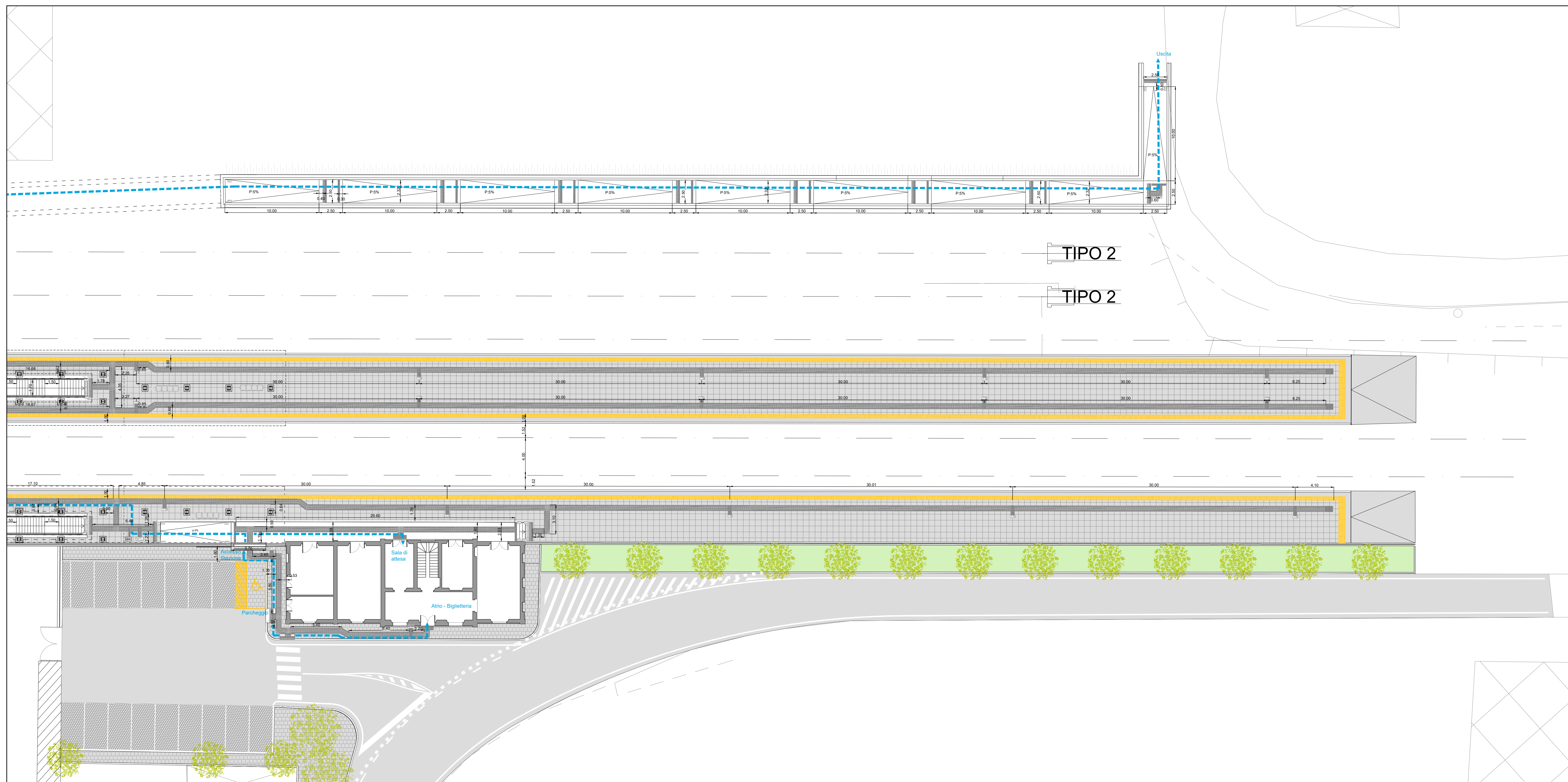
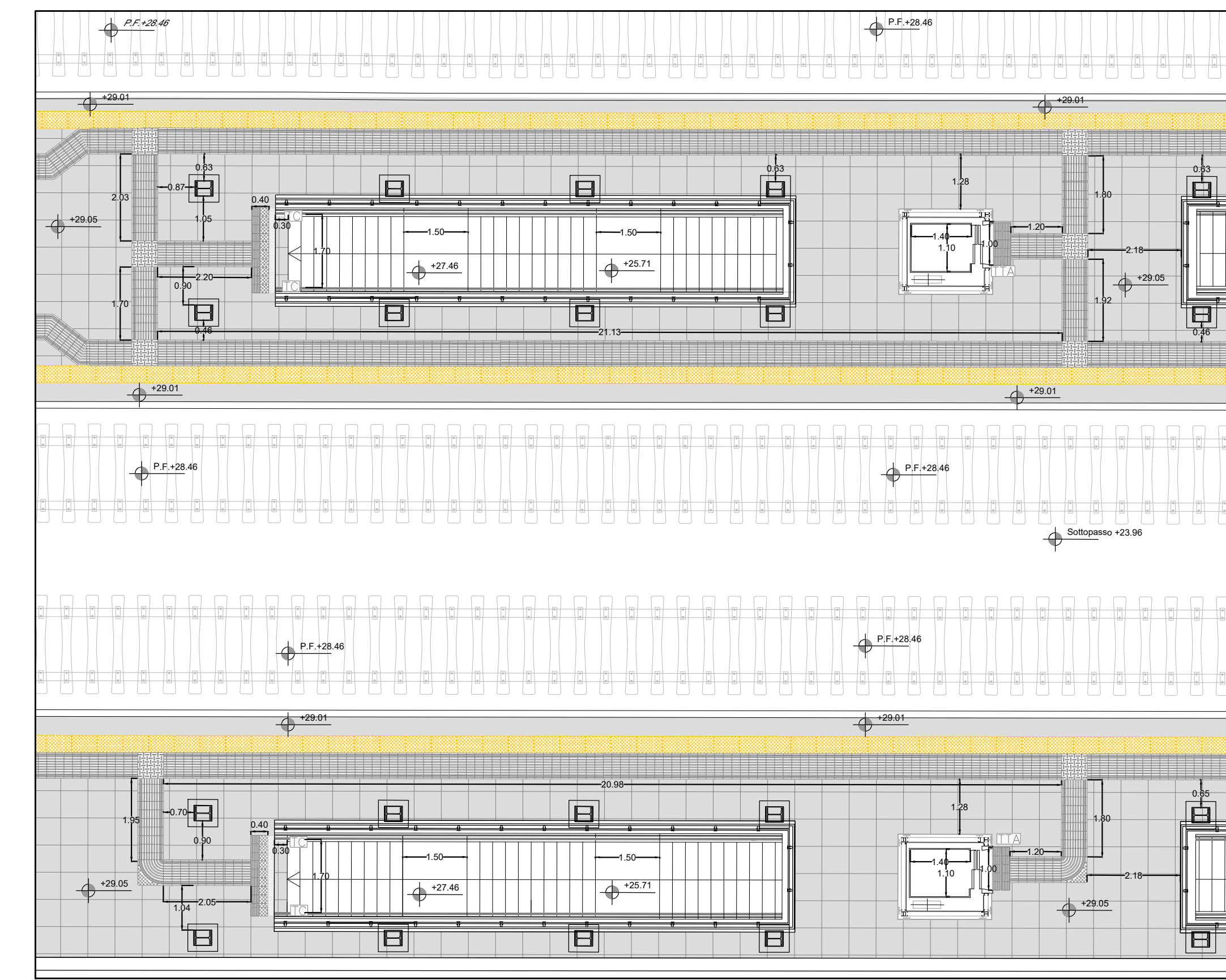


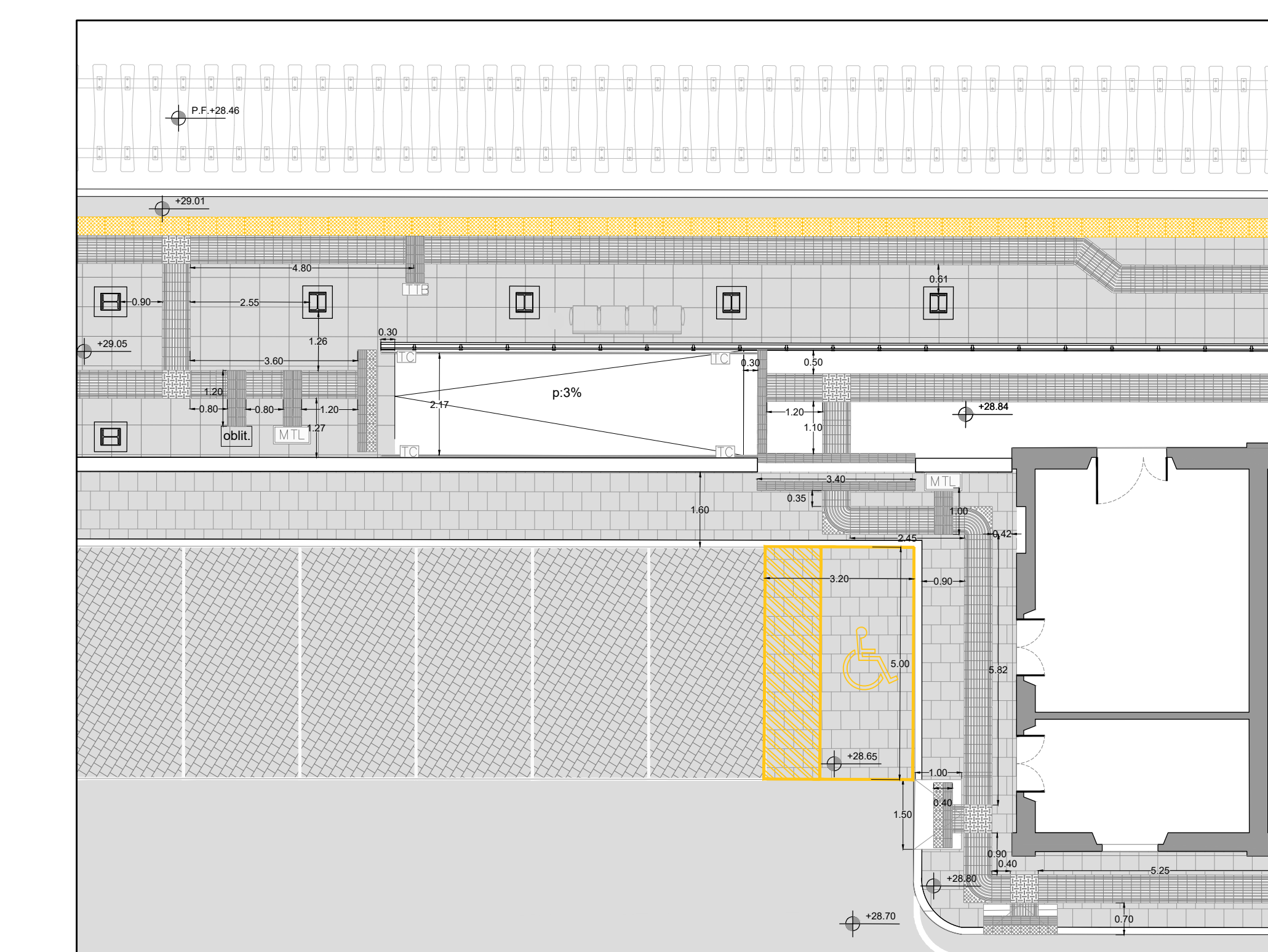
1 PIANTA QUOTA BANCHINA STRALCIO 1 scala 1:200



2 PIANTA QUOTA BANCHINA STRALCIO 2 scala 1:200



2 PIANTA QUOTA BANCHINA DETTAGLIO A scala 1:100



2 PIANTA QUOTA BANCHINA DETTAGLIO B scala 1:100

LEGENDA dei PERCORSI TATTILI con LINGUAGGIO LVE

DIREZIONE RETTILINEA: coprelati in rilievo, coprelati in rilievo, coprelati in rilievo

SEGNALE di ATTENZIONE o PERICOLO: coprelati in rilievo, coprelati in rilievo, coprelati in rilievo

CODICE di ARRETRIO o PERICOLO: coprelati in rilievo, coprelati in rilievo, coprelati in rilievo

TARGHETTA TATTILE SU CORRIMANO INDICAZIONE IN BINARIO: coprelati in rilievo, coprelati in rilievo, coprelati in rilievo

ATTENZIONE PERICOLO INALZABILE: coprelati in rilievo, coprelati in rilievo, coprelati in rilievo

SCELTA OBBLIGATA: coprelati in rilievo, coprelati in rilievo, coprelati in rilievo

INCRONDO: coprelati in rilievo, coprelati in rilievo, coprelati in rilievo

FINE PERCORSO TATTILE: coprelati in rilievo, coprelati in rilievo, coprelati in rilievo

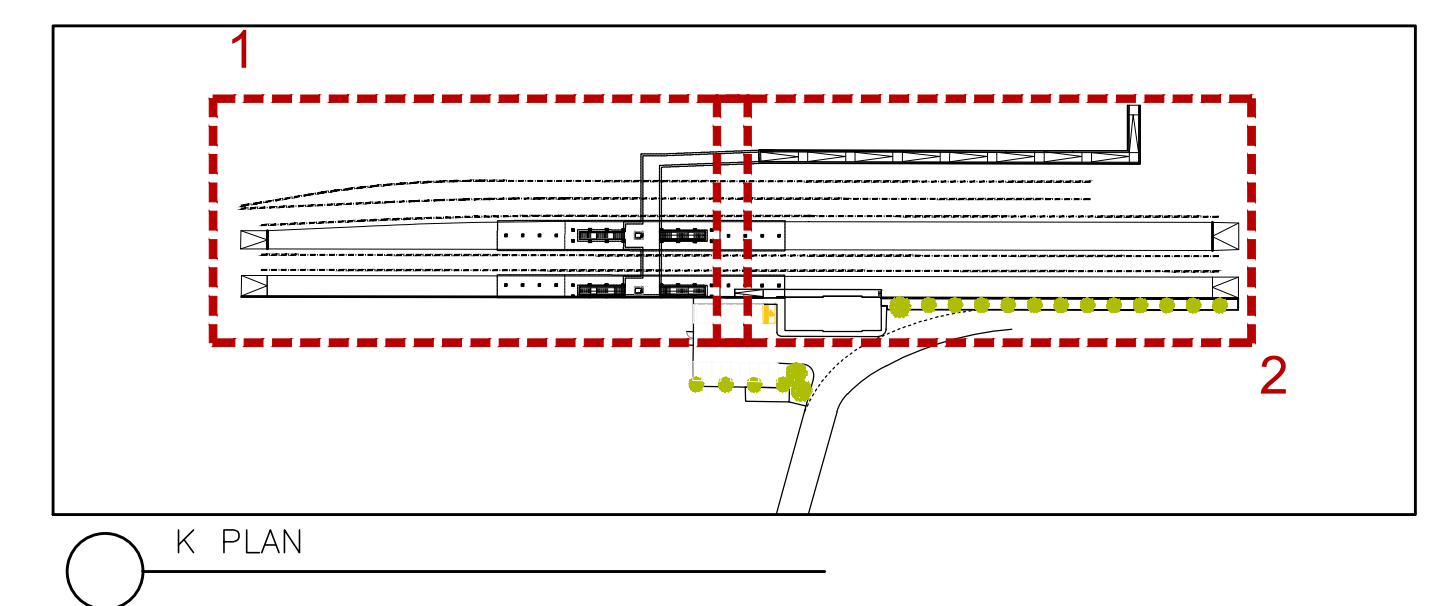
SCHEMA di PERCORSO TATTILE

SCALA / RAMPA, ATENZIONE PERICOLO INALZABILE, DIREZIONE RETTILINEA, SCELTA OBBLIGATA, NOCCO, MAPPA TATTILE, FINE PERCORSO TATTILE

LEGENDA CODICI MAPPE TATTILI

MTP Mappa Tattile a Parete, TTB Targa Tattile a Binario, MTW Mappa Tattile Bagno, MTL Mappa Tattile su Leggio, TTA Targa Tattile Ascensore, TC Targhetta su corrimano

➡ Percorso Privo di Ostacoli - STI PRM



K PLAN

COMMITTENTE: **RFI** RETE FERROVIARIA ITALIANA GRUPPO FERROVIE DELLO STATO ITALIANO

PROGETTAZIONE: **ITALFERR** GRUPPO FERROVIE DELLO STATO ITALIANO

CUP: J84H17000930009

U.O. ARCHITETTURA STAZIONI E TERRITORIO

PROGETTO DEFINITIVO

RADDOPPIO LINEA CODOGNO - CREMONA - MANTOVA TRATTA PIADENA - MANTOVA

FV13 - STAZIONE DI MARCHARIA km 69+158,29
ELABORATI ARCHITETTONICI
PLANIMETRIA DEI PERCORSI TATTILI - PIANO BANCHINE

SCALA: 1:200

COMMESSA LOTTO FASE ENTE TIPO DOC. OPERA/DISCIPLINA PROGR. REV.

NM25 03 D 44 P9 FV1300 003 A

Rev	Descrizione	Redatto	Data	Verificato	Data	Approvato	Data	Autore/Disegnato	Data
A	Emissione definitiva	F. Sestini	14/04/2023	D. Alari - S. Pizzoli	14/04/2023	M. Bertignoni	14/04/2023	R. Marino	14/04/2023

File: NM2503044P9FV1300003A.dwg n. Elab. 53