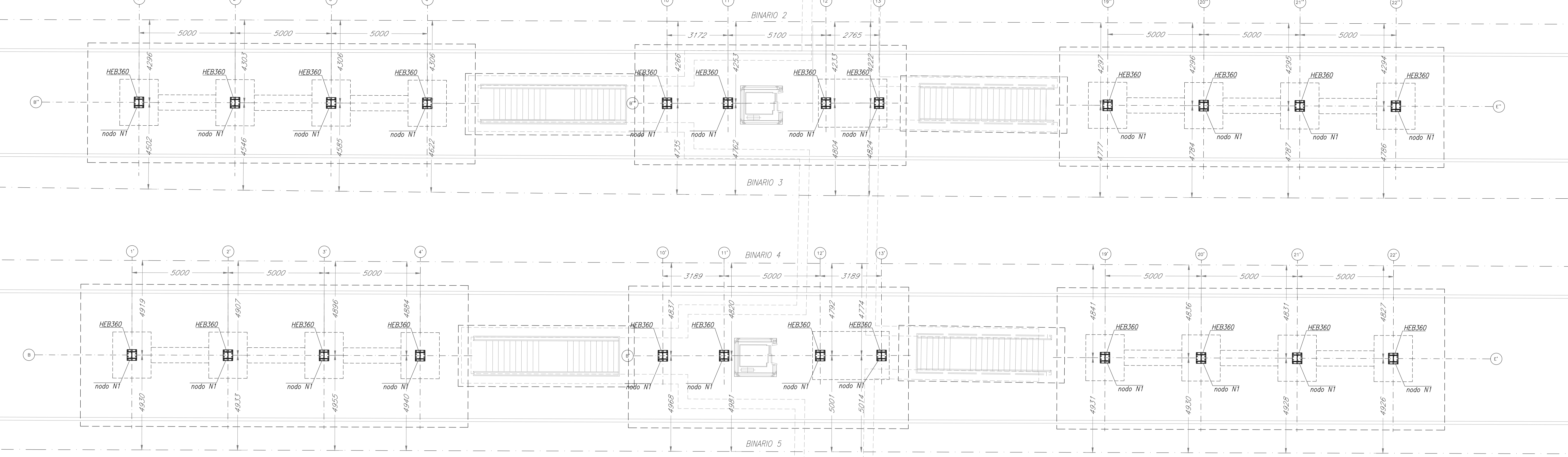
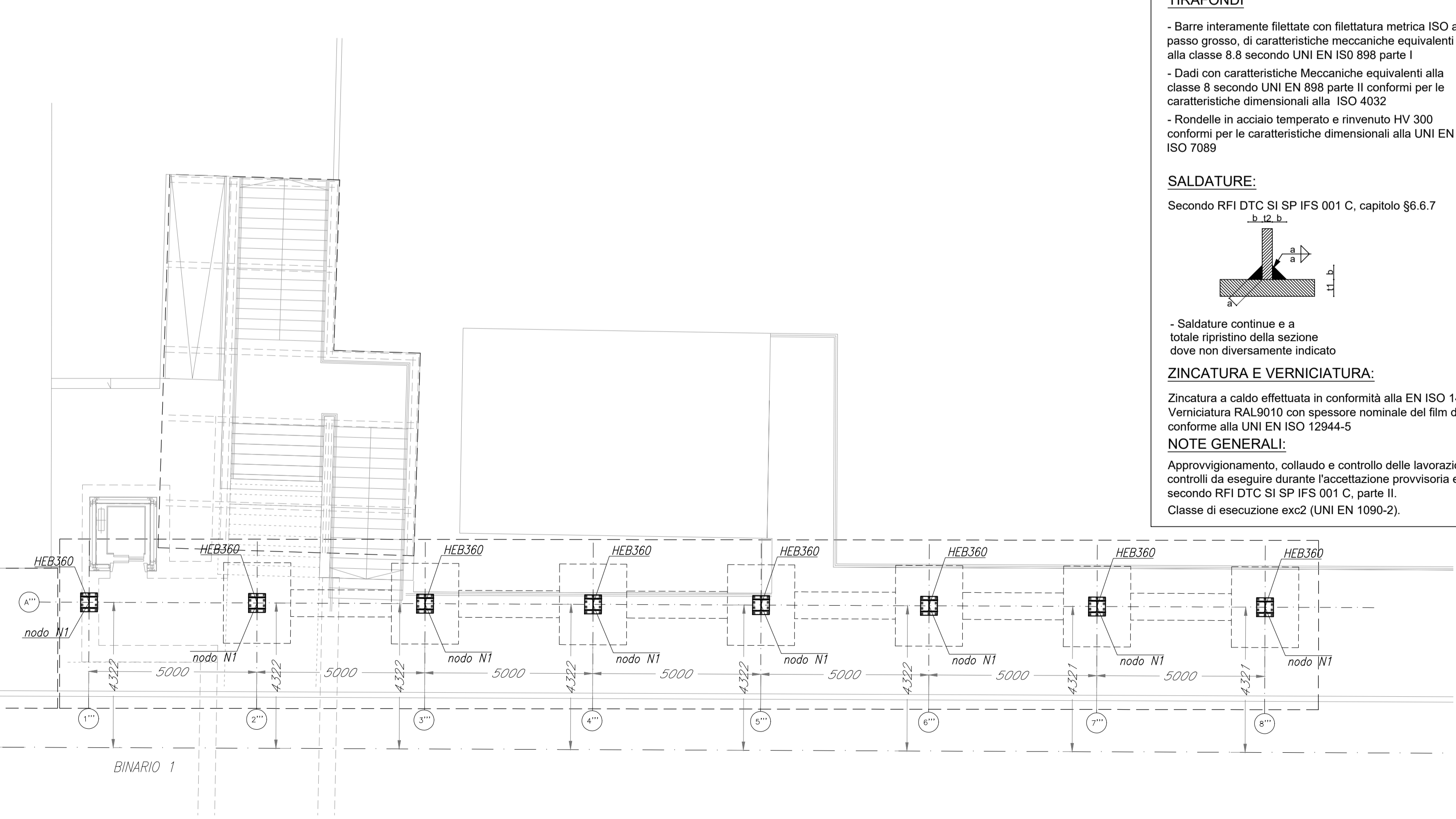


1 Carpenteria piano terra – pensilina ferroviaria
scala 1:100



2 Carpenteria piano terra – pensilina ferroviaria
scala 1:100



ACCIAIO DA CARPENTERIA:

ACCIAIO S275J0 UNI EN 10025
ACCIAIO S275J2 UNI EN 10025

Per profilati e lamiere
Per travi ed elementi saldati

BULLONI:

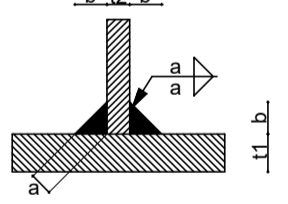
- Viti classe 8.8 UNI EN ISO 898-1, UNI EN 14399-4
- Dadi classe 8 UNI EN 20898-2, UNI EN 14399-4
- Rosette Acciaio C 50 UNI EN 10083-2
- temperato e rinvenuto HRC 32+40, UNI EN 14399-6
- Piastrelle Acciaio C 50 UNI EN 10083-2
- temperato e rinvenuto HRC 32+40, UNI EN 14399-6

TIRAFONDI

- Barre interamente filettate con filettatura metrica ISO a passo grosso, di caratteristiche meccaniche equivalenti alla classe 8.8 secondo UNI EN ISO 898 parte I
- Dadi con caratteristiche Meccaniche equivalenti alla classe 8 secondo UNI EN 898 parte II conformi per le caratteristiche dimensionali alla ISO 4032
- Rondelle in acciaio temperato e rinvenuto HV 300 conformi per le caratteristiche dimensionali alla UNI EN ISO 7089

SALDATURE:

Secondo RFI DTC SI SP IFS 001 C, capitolo §6.6.7



- Saldature continue e a totale ripristino della sezione dove non diversamente indicato

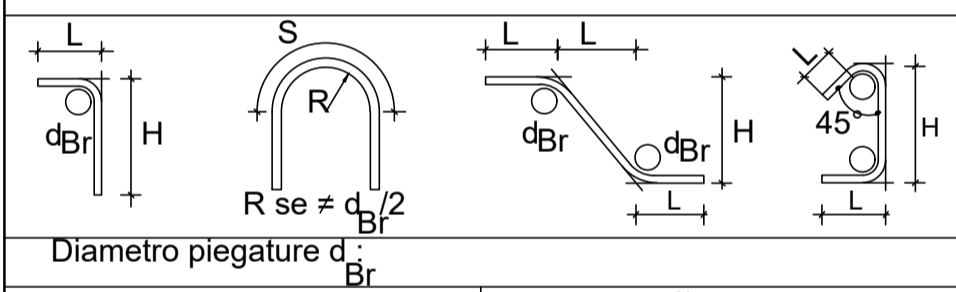
ZINCATURA E VERNICIATURA:

Zincatura a caldo effettuata in conformità alla EN ISO 1461 e alla UNI EN ISO 14713
Verniciatura RAL9010 con spessore nominale del film di 80 µm (classe di corrosività C3) conforme alla UNI EN ISO 12944-5

NOTE GENERALI:

Approvvigionamento, collaudo e controllo delle lavorazioni di officina dei materiali, nonché controlli da eseguire durante l'accettazione provvisoria e montaggio in opera della struttura, secondo RFI DTC SI SP IFS 001 C, parte II.
Classe di esecuzione exc2 (UNI EN 1090-2).

Legenda misure :



Diametro piegature d _{Br}	
Ø Barra <12	d _{Br} = 4Ø
Ø Barra 12 ≤ Ø ≤ 16	d _{Br} = 5Ø
Ø Barra 16 < Ø ≤ 25	d _{Br} = 8Ø
Ø Barra 25 < Ø ≤ 40	d _{Br} = 10Ø

Materiali:

- CALCESTRUZZI**
 - MAGRONE**
 - FONDAZIONI**
- R_{cm} ≥ 15 MPa
CLASSE D'ESPOSIZIONE : XC2+XA2
CLASSE DI RESISTENZA C30/37
R_{ck} ≥ 37 MPa
classe minima di consistenza S4
rapporto A/C ≤ 0.55
Cemento pozzolanico 32.5R CEM. IV/A
Dosaggio minimo cemento 340 Kg/mc
Diametro massimo inerti: 2.5 cm

ACCIAI DA C.A.

- barre 6 ≤ Ø ≤ 40mm
- B450C saldabile
- f_{yk} ≥ 450 N/mm²
- f_{tk} > 540 N/mm²
- 1.15 ≤ f_t/f_{yk} ≤ 1.35
- (f_y/450) ≤ 1.25 (f_y in MPa)
- (Agt)_k ≥ 7.5%
- PER 6 < Ø ≤ 16 mm
- B450C saldabile
- f_{yk} ≥ 450 N/mm²
- f_{tk} > 540 N/mm²
- 1.15 ≤ f_t/f_{yk} ≤ 1.35
- (f_y/450) ≤ 1.25 (f_y in MPa)
- (Agt)_k ≥ 7.5%
- IN ALTERNATIVA E PER 5 < Ø ≤ 10 mm
- B450A saldabile
- f_{yk} ≥ 450 N/mm²
- f_{tk} > 540 N/mm²
- 1.05 ≤ f_t/f_{yk} ≤ 1.25
- (f_y/450) ≤ 1.25 (f_y in MPa)
- (Agt)_k ≥ 2.5%

Reti e tralicci elettrosaldati

Elemento	Copriferro (cm)
STRUTTURE CONTRO TERRA	5

COMMITTENTE:

PROGETTAZIONE:

CUP: J84H17000930009

U.O. ARCHITETTURA STAZIONI E TERRITORIO

PROGETTO DEFINITIVO

RADDOPPIO LINEA CODOGNO - CREMONA - MANTOVA

TRATTA PIADENA - MANTOVA

FV11 - FERMATA DI PIADENA
OPERE D'ARTE MINORI - PENSILINE
Carpenteria piano terra - pensilina ferroviaria

SCALA:
1:100

COMMESSA	LOTTO	FASE	ENTE	TIPO DOC.	OPERA/DISCIPLINA	PROGR.	REV.
NM25	03	D	44	PA	FV11100	007	A

Rev.	Descrizione	Redatto	Data	Verificato	Data	Approvato	Data	Autorizzato	Data
A	Emissione esecutiva	F. Serru	Aprile 2020	M. De Vita	Aprile 2020	M. Berlingieri	Aprile 2020	R.